

# Erhebungsbogen

**B**

<b>Projekt</b>	Biotopkartierung Hamburg		<b>Interne Nr.</b>	2183	
			<b>DK5   DK5-GK</b>	<b>5224</b>	5226
<b>Handlungsbedarf</b>	Nein		<b>DK5 - Name</b>	Neu Wulmsdorf	
<b>Bearbeitung</b>	BRA	<b>Kopie</b>	Nein	<b>Biotop-Nr.   alt</b>	8   11
<b>Räumliche Abbildung</b>	Fläche		<b>Kartierung</b>	28.09.2007	
<b>Anzahl Abschnitte</b>	1		<b>Fläche / Länge [m<sup>2</sup>/m]</b>	9777,0092	
			<b>Breite (lineare Abb.) [m]</b>		

**Gesetzlicher Schutz** § 30 (2) 4.1 Bruchwälder **Schutz nur teilweise** Ja

<b>Gesamtbewertung</b>	5	Noch wertvoll, gut entwicklungsfähig
– <b>Alter</b>	8	Biotop hohen Alters, 200 bis 500 Jahre
– <b>Belastungsgrad</b>	3	Flächenhafte starke Belastung
– <b>Ökolog. Funktion</b>	5	Bedeutung in einem Biotopkomplex, für den lokalen Biotopverbund oder als Puffer
– <b>Seltenheit</b>	5	Seltener Biotoptyp, floristisch stark verarmt, ohne seltener Pflges. od. verbr. artenreicher Biotoptyp

## Bestandsbeschreibung

Degenerierter, ehemaliger Birkenbruch, gegenüber dem benachbarten Gelände in Teilen leicht erhaben mit noch erkennbarem, ehemaligem Beet-Graben-Relief, einem deutlich anmoorigen, jedoch recht trockenem, deutlich entwässertem, moorigem Untergrund. Der dominierende Birkenbestand steht relativ locker, ist etwa gleichaltrig mit Stammdicken um 30 cm, örtlich auch etwa 40 cm mit Wuchshöhen um rund 15 m. Das Gehölz ist am Boden mäßig gut durchlichtet, v.a. am Boden bewachsen von einem größerem Bestand aus Himbeere und Rasenschmiele, daneben örtlich größeren Anteilen von Farn. In den Randbereichen auf der Südseite durchsetzt von höheren Anteilen von Hundsreitgras. Mit nur geringen Anteilen feuchtezeigender Arten wie Gilbweiderich. Der Boden ist offenbar mager und sauer. Im Jungwuchs in der Strauchschicht tritt v.a. Himbeere und Vogelbeere auf. Sehr kleine Teilflächen sind ausreichend feucht um geschützt nach § 28 HmbNatSchG zu sein.

## Vorkommen an Biotoptypen

1	TF	Typ	HF	F.Anteil
2	BTYP	Biotoptyp	- gesetzl. Grundl.	
3	Zusatz	Zusatz zum Biotoptypen		
4	LRT	Lebensraumtyp		
1	1		Ja	100 %
2	WBX	Entwässerter, degenerierter (Erlen-)Bruchwald (2000)		

## Räumliche Lage

### Lagebeschreibung

### Nachbarnutzung/en

<b>Rechtswert (X)</b>	553679	<b>Hochwert (Y)</b>	5925790
<b>Bezirk</b>	Harburg	<b>Naturraum</b>	Altländer Randmoorsenke (671.22)
<b>Stadtteil (OT-Nr.)</b>	Neugraben-Fischbek (715)	<b>Gemarkung</b>	Fischbek (705)
<b>Digitaler Grünplan</b>	<input type="checkbox"/> <b>Hafengesamtgebiet</b>	<input type="checkbox"/> <b>Ramsargebiet</b>	<input type="checkbox"/> <b>EG-Vogelschutzgeb.</b> <input checked="" type="checkbox"/> <b>x</b>
<b>Ausgleichsflächen</b>	<input type="checkbox"/> <b>Biosphärenreservat</b>	<input type="checkbox"/> <b>Nationalpark</b>	<input type="checkbox"/>
<b>NSG / ND / LSG</b>	NSG Moorgürtel [ HH-703 / Anteil: 100% ]		
<b>FFH-GEBIET</b>			
<b>Wasserschutzgebiet</b>	Süderelbmarsch/Harburger Berge [ 3 / Anteil: 100% ]		

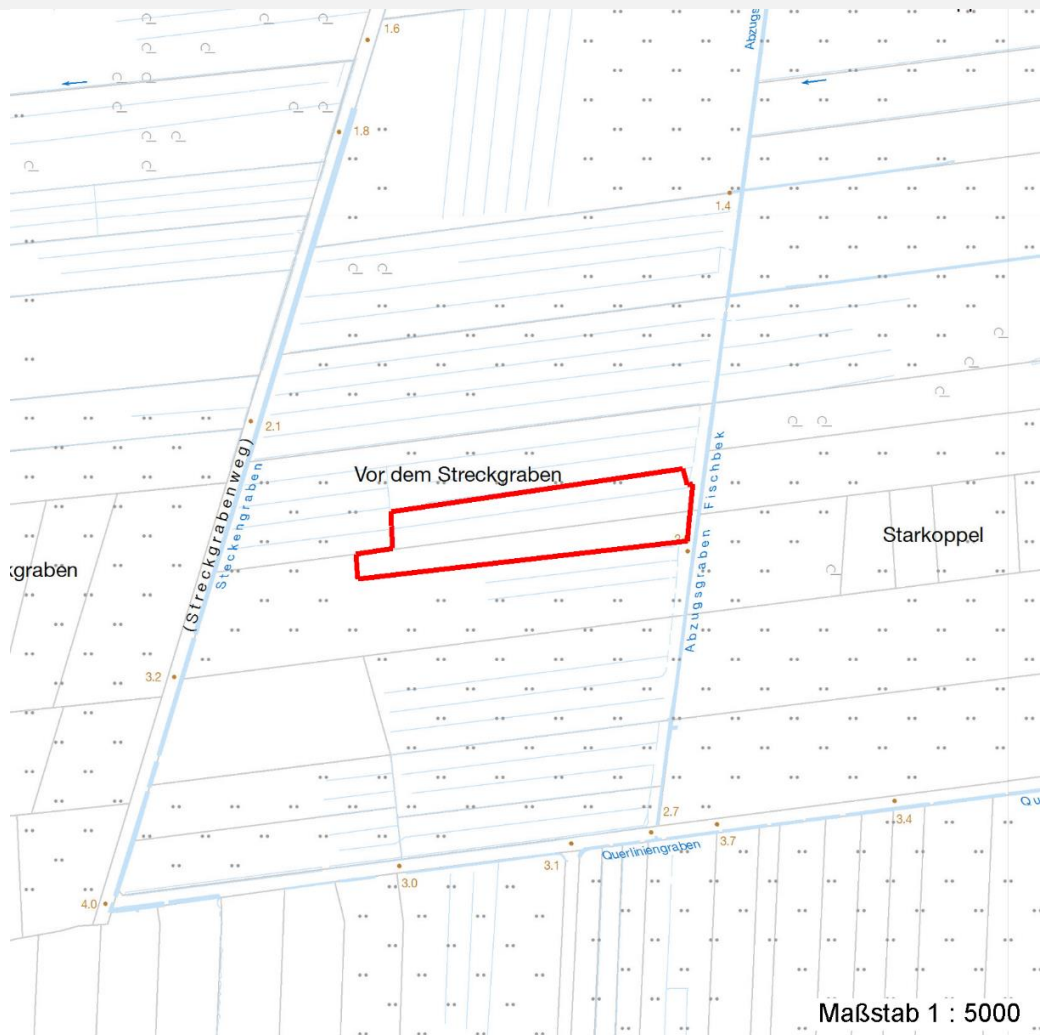
# Erhebungsbogen

**B**

<b>Projekt</b>	Biotopkartierung Hamburg	<b>Interne Nr.</b>	2183
		<b>DK5   DK5-GK</b>	<b>5224</b> 5226
<b>Handlungsbedarf</b>	Nein	<b>DK5 - Name</b>	Neu Wulmsdorf
<b>Bearbeitung</b>	BRA	<b>Biotop-Nr.   alt</b>	<b>8</b> 11
<b>Räumliche Abbildung</b>	Fläche	<b>Kartierung</b>	28.09.2007
<b>Anzahl Abschnitte</b>	1	<b>Fläche / Länge [m<sup>2</sup>/m]</b>	9777,0092
		<b>Breite (lineare Abb.) [m]</b>	

## Räumliche Lage

Karte



## Weitere Erhebungsbögen

Interne Nr.	Interne Nr. Zuordnung	DK5	Biotop-Nr.	Kartierung	Zuordnung	DK5 (GK)	Biotop-Nr. (alt)
2183	2214	5224	8	15.08.1992	K	5226	11
2183	2212	5224	8	26.08.1999	K	5226	11
2183	91588	5224	8	18.06.2015	K	5226	11

Zuordnung: N = nachfolgende Kartierung, K = weitere Kartierungen (zeitlich vorher oder nachher)

## Foto

Interne Nr.	Index	Dateiname	Aufnahmerichtung
17577	0	5224_8_280907_1.JPG	
17578	0	5224_8_280907_2.JPG	
17579	0	5224_8_280907_3.JPG	

# Erhebungsbogen

**B**

<b>Projekt</b>	Biotopkartierung Hamburg		<b>Interne Nr.</b>	2183	
			<b>DK5   DK5-GK</b>	<b>5224</b>	5226
<b>Handlungsbedarf</b>	Nein		<b>DK5 - Name</b>	Neu Wulmsdorf	
<b>Bearbeitung</b>	BRA	<b>Kopie</b>	Nein	<b>Biotop-Nr.   alt</b>	<b>8</b> 11
<b>Räumliche Abbildung</b>	Fläche		<b>Kartierung</b>	28.09.2007	
<b>Anzahl Abschnitte</b>	1		<b>Fläche / Länge [m<sup>2</sup>/m]</b>	9777,0092	
			<b>Breite (lineare Abb.) [m]</b>		

## Weitere Angaben

Merkmal	Wert
<b>Auswertung</b>	
Gefährdung / Einflüsse	Für einen Birkenbruch wesentlich zu trocken.
Wertgesichtspunkte	Landschaftsgliedernder, relativ naturnaher Gehölzbestand, teils totholzreich, vermutlich Brutvogelhabitat und Unterstand für Wildtiere.
Maßnahmen	Flächen weiterhin der Sukzession überlassen, das gesamte Gebiet nach Möglichkeit vernässen, nach erfolgreicher Vernässung eventuell Gehölzbestand zurückstutzen, um Moorentwicklung zu fördern.

## Foto

<b>Fotodatei</b>	5224_8_280907_1.JPG	<b>Fotodatei</b>	5224_8_280907_2.JPG
<b>Bildbeschreibung</b>		<b>Bildbeschreibung</b>	
<b>Aufnahmerichtung</b>		<b>Aufnahmerichtung</b>	



# Erhebungsbogen

**B**

<b>Projekt</b>	Biotopkartierung Hamburg	<b>Interne Nr.</b>	2183
		<b>DK5   DK5-GK</b>	<b>5224</b> 5226
<b>Handlungsbedarf</b>	Nein	<b>DK5 - Name</b>	Neu Wulmsdorf
<b>Bearbeitung</b>	BRA	<b>Biotop-Nr.   alt</b>	<b>8</b> 11
<b>Räumliche Abbildung</b>	Fläche	<b>Kartierung</b>	28.09.2007
<b>Anzahl Abschnitte</b>	1	<b>Fläche / Länge [m<sup>2</sup>/m]</b>	9777,0092
		<b>Breite (lineare Abb.) [m]</b>	

## Foto

**Fotodatei**      5224\_8\_280907\_3.JPG

**Bildbeschreibung**  
**Aufnahmerichtung**

**Fotodatei**

**Bildbeschreibung**  
**Aufnahmerichtung**



## Teilflächenbeschreibung

<b>Teilflächentyp</b>		<b>Teilflächen-Nr.</b>	1
<b>Biotoptyp</b>	Entwässerter, degenerierter (Erlen-)Bruchwald (2000)	<b>Biotoptyp</b>	WBX
<b>- Zusatz</b>		<b>- gesetzl. Grundl.</b>	
<b>FFH-LRT</b>		<b>FFH-LRT</b>	
<b>Beschreibung</b>		<b>Entw.potential LRT</b>	
		<b>Hauptfläche</b>	Ja
		<b>Flächenanteil</b>	100 %
		<b>FFH-Unters.Fläche</b>	Nein
		<b>Saatgutfläche</b>	Nein

## Weitere Angaben

Merkmal	Wert
<b>Boden</b>	
Feuchte	6 - mäßig feucht und wechselfeucht
Stickstoffgehalt	5 - mäßig stickstoffarm
<b>Standort, Relief</b>	
Belichtung	6 - halbsonnig bis halbschattig
<b>Veg. - Soziologie</b>	
BfN Schlüssel	44.0.01 - Alnetalia glutinosae (Erlenbruchwälder)



# Erhebungsbogen

**B**

<b>Projekt</b>	Biotopkartierung Hamburg		<b>Interne Nr.</b>	2183	
			<b>DK5   DK5-GK</b>	<b>5224</b>	5226
<b>Handlungsbedarf</b>	Nein		<b>DK5 - Name</b>	Neu Wulmsdorf	
<b>Bearbeitung</b>	BRA	<b>Kopie</b>	Nein	<b>Biotop-Nr.   alt</b>	8   11
<b>Räumliche Abbildung</b>	Fläche			<b>Kartierung</b>	28.09.2007
<b>Anzahl Abschnitte</b>	1			<b>Fläche / Länge [m<sup>2</sup>/m]</b>	9777,0092
				<b>Breite (lineare Abb.) [m]</b>	

## Zeigerwerte der Pflanzenartenliste (Auswertung)

<b>Standort</b>	<b>Belichtung</b>	halbsonnig bis halbschattig	5,9
<b>Boden</b>	<b>Feuchte</b>	feucht	6,7
	<b>Stickstoff (N)</b>	mäßig stickstoffarm	5,5
	<b>Reaktion</b>	mäßig sauer bis sauer	4
<b>Vegetation</b>	<b>Mahdverträglichkeit</b>	schnittempfindlich (nur Herbstschnitt vertragend)	3
<b>Zeigerwerte</b>	<b>Futterwert</b>	geringwertiges Futter	2,5
	<b>Wechselfeuchteanzeiger</b>		3
	<b>Giftpflanzen</b>		0
	<b>Überschw.anzeiger</b>		1

## Pflanzenartenliste

Gruppe / Pflanzenart	MS	M	W	Vs	St	PA	Ph	Sz	VS	V	G	cf	§	Rote Liste			
														HH	ND	SH	D
<b>Tracheobionta (Gefäßpflanzen)</b>																	
Athyrium filix-femina (Gewöhnlicher Frauenfarn)	7	z		-													
Betula pendula (Hänge-Birke)	7	w		-													
Betula pubescens (Moor-Birke)	7	h		-													
Calamagrostis canescens (Sumpf-Reitgras)	7	z		-													
Deschampsia cespitosa (Rasen-Schmiele)	7	z		-													
Deschampsia flexuosa (Draht-Schmiele)	7	z		-													
Dryopteris carthusiana (Dorniger Wurmfarne)	7	w		-													
Dryopteris dilatata (Breitblättriger Wurmfarne)	7	h		-													
Dryopteris filix-mas (Gewöhnlicher Wurmfarne)	7	w		-													
Frangula alnus (Faulbaum)	7	w		-													
Holcus lanatus (Wolliges Honiggras)	7	z		-													
Lysimachia vulgaris (Gewöhnlicher Gilbweiderich)	7	z		-													
Populus tremula (Zitter-Pappel)	7	z		-													
Prunus serotina (Späte Traubenkirsche)	7	w		-													
Quercus robur (Stiel-Eiche)	7	z		-													
Rubus caesius (Kratzbeere)	7	w		-													
Rubus fruticosus agg. (Artengruppe Echte Brombeere)	7	z		-													
Rubus idaeus (Himbeere)	7	h		-													
Sambucus nigra (Schwarzer Holunder)	7	z		-													
Sorbus aucuparia (Eberesche)	7	h		-													
Urtica dioica (Große Brennnessel)	7	z		-													
														<b>Anzahl Rote Liste Arten</b>			
														<b>Anzahl Arten</b>		21	

MS: Mengensystem; M: Mengenangabe, W: Bewertung der Art (FFH-Monitoring), Vs: Vegetationsschicht, St: Status, PA: Autor Phänologie; Ph: Phänologie, Sz: Soziabilität, VS: Vitalitätssystem; V: Vitalität, G: Geschlecht, cf: unsichere Bestimmung, §: Schutz nach BNatSchG, HH: Rote Liste Hamburg, Nds: Rote Liste Niedersachsen, SH: Rote Liste Schleswig-Holstein, D: Rote Liste Deutschland