

# Erhebungsbogen

**B**

<b>Projekt</b>	Biotopkartierung Hamburg	<b>Interne Nr.</b>	91588
		<b>DK5   DK5-GK</b>	<b>5224</b> 5226
<b>Handlungsbedarf</b>	Nein	<b>DK5 - Name</b>	Neu Wulmsdorf
<b>Bearbeitung</b>	BUC	<b>Biotop-Nr.   alt</b>	<b>8</b> 11
<b>Räumliche Abbildung</b>	Fläche	<b>Kartierung</b>	18.06.2015
<b>Anzahl Abschnitte</b>	1	<b>Fläche / Länge [m<sup>2</sup>/m]</b>	9777,0092
		<b>Breite (lineare Abb.) [m]</b>	

**Gesetzlicher Schutz**    **\_ kein gesetzl. Schutz kein gesetzlich geschütztes Biotop**    **Schutz nur teilweise**    **Nein**

<b>Gesamtbewertung</b>	6 Wertvoll
– <b>Alter</b>	8 Biotop hohen Alters, 200 bis 500 Jahre
– <b>Belastungsgrad</b>	3 Flächenhafte starke Belastung
– <b>Ökolog. Funktion</b>	5 Bedeutung in einem Biotopkomplex, für den lokalen Biotopverbund oder als Puffer
– <b>Seltenheit</b>	6 Seltener Biotoptyp, ohne seltene oder bedrohte Pflges., ungesättigtes Artenspektrum, reliktsische RL-Arten

## Bestandsbeschreibung

Degenerierter, entwässerter ehemaliger Birkenbruch, der gegenüber dem benachbarten Gelände in Teilen leicht erhaben liegt. Der dominierende Birkenbestand steht relativ locker und weist Stammstärken zwischen 30 und 40 cm auf. In der Fläche ist das ehemalige Beet-Graben-Relief noch gut erkennbar, die Beetgräben sind völlig trocken, was auf den entwässerten Standort hinweist.

Der Bestand ist mäßig gut durchlichtet, entsprechend hat sich eine Strauchschicht aus vor allen Dingen Himbeere aber auch Brombeere und Eberesche entwickelt. In der Krautschicht haben sich Dominanzbestände von Brennnessel entwickelt, daneben finden sich Rasen-Schmiele, Sumpf-Reitgras und örtlich Flächen mit größeren Anteilen von Wurmfarne. Feuchtezeigende Arten wie Gilbweiderich sind nur sehr vereinzelt vorhanden.

Aufgrund der deutlichen Degeneration / Entwässerung wird die Fläche nicht als § 30 BNatSchG erfasst.

## Vorkommen an Biotoptypen

1	TF	Typ	HF	F.Anteil
2	BTYP	Biotoptyp	- gesetzl. Grundl.	
3	Zusatz	Zusatz zum Biotoptypen		
4	LRT	Lebensraumtyp		
1	1		Ja	100 %
2	WBY	Entwässerter, degenerierter Birken-Bruch- bzw. -Moorwald (2000)		

## Räumliche Lage

<b>Lagebeschreibung</b>	Zwischen Abzugsgraben Fischbek und Streckengraben			
<b>Nachbarnutzung/en</b>	unterschiedlich ausgeprägte Grünländer			
<b>Rechtswert (X)</b>	553679	<b>Hochwert (Y)</b>	5925790	
<b>Bezirk</b>	Harburg	<b>Naturraum</b>	Altländer Randmoorsenke (671.22)	
<b>Stadtteil (OT-Nr.)</b>	Neugraben-Fischbek (715)	<b>Gemarkung</b>	Fischbek (705)	
<b>Digitaler Grünplan</b>	<input type="checkbox"/> <b>Hafengesamtgebiet</b>	<input type="checkbox"/> <b>Ramsargebiet</b>	<input type="checkbox"/> <b>EG-Vogelschutzgeb.</b>	<input checked="" type="checkbox"/> <b>x</b>
<b>Ausgleichsflächen</b>	<input type="checkbox"/> <b>Biosphärenreservat</b>	<input type="checkbox"/> <b>Nationalpark</b>		
<b>NSG / ND / LSG</b>	NSG Moorgürtel [ HH-703 / Anteil: 100% ]			
<b>FFH-GEBIET</b>				
<b>Wasserschutzgebiet</b>	Süderelbmarsch/Harburger Berge [ 3 / Anteil: 100% ]			

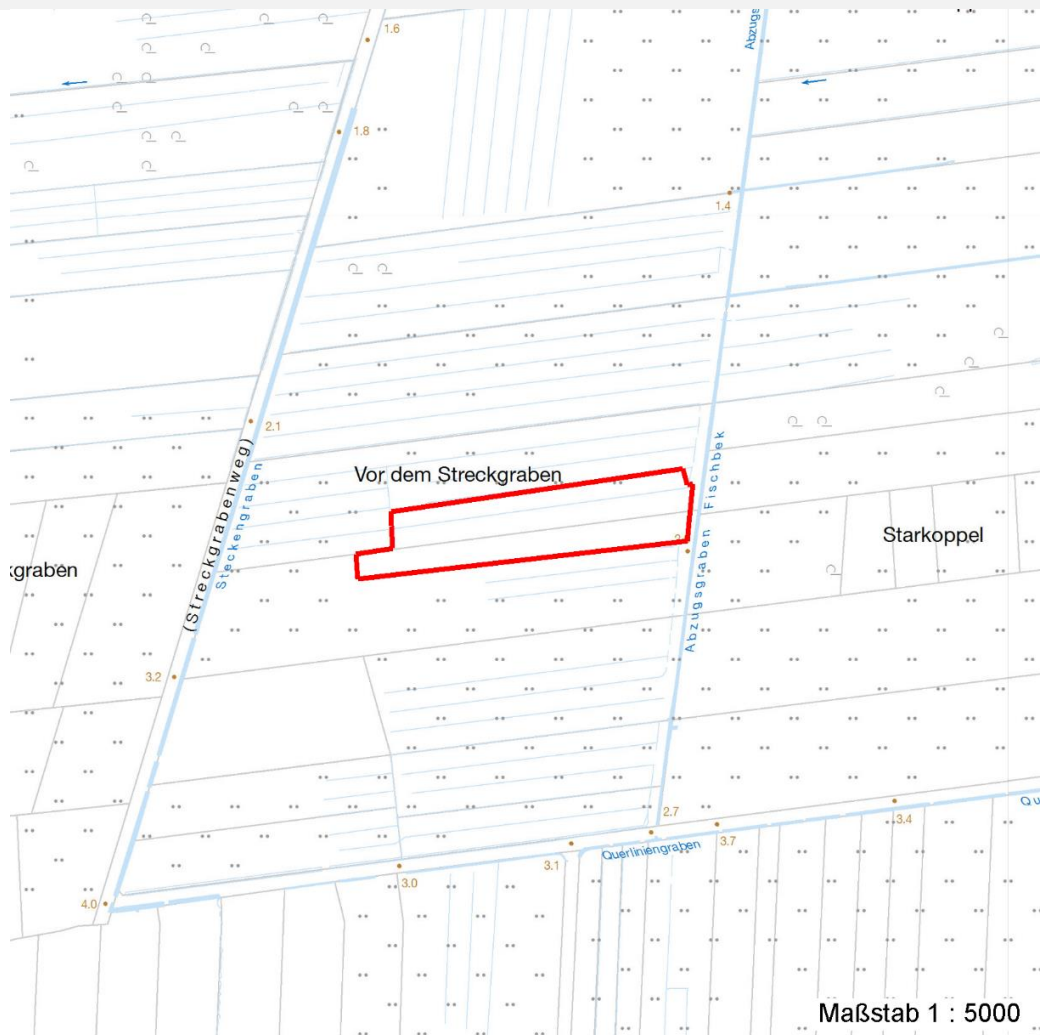
# Erhebungsbogen

**B**

<b>Projekt</b>	Biotopkartierung Hamburg	<b>Interne Nr.</b>	91588
		<b>DK5   DK5-GK</b>	<b>5224</b> 5226
<b>Handlungsbedarf</b>	Nein	<b>DK5 - Name</b>	Neu Wulmsdorf
<b>Bearbeitung</b>	BUC	<b>Biotop-Nr.   alt</b>	<b>8</b> 11
<b>Räumliche Abbildung</b>	Fläche	<b>Kartierung</b>	18.06.2015
<b>Anzahl Abschnitte</b>	1	<b>Fläche / Länge [m<sup>2</sup>/m]</b>	9777,0092
		<b>Breite (lineare Abb.) [m]</b>	

## Räumliche Lage

Karte



## Weitere Erhebungsbögen

Interne Nr.	Interne Nr. Zuordnung	DK5	Biotop-Nr.	Kartierung	Zuordnung	DK5 (GK)	Biotop-Nr. (alt)
91588	2214	5224	8	15.08.1992	K	5226	11
91588	2212	5224	8	26.08.1999	K	5226	11
91588	2183	5224	8	28.09.2007	K	5226	11

Zuordnung: N = nachfolgende Kartierung, K = weitere Kartierungen (zeitlich vorher oder nachher)

## Foto

Interne Nr.	Index	Dateiname	Aufnahmerichtung
41266	0	5224_8_180615_1.JPG	
41267	0	5224_8_180615_2.JPG	

# Erhebungsbogen

**B**

<b>Projekt</b>	Biotopkartierung Hamburg	<b>Interne Nr.</b>	91588
		<b>DK5   DK5-GK</b>	<b>5224</b> 5226
<b>Handlungsbedarf</b>	Nein	<b>DK5 - Name</b>	Neu Wulmsdorf
<b>Bearbeitung</b>	BUC	<b>Biotop-Nr.   alt</b>	<b>8</b> 11
<b>Räumliche Abbildung</b>	Fläche	<b>Kartierung</b>	18.06.2015
<b>Anzahl Abschnitte</b>	1	<b>Fläche / Länge [m<sup>2</sup>/m]</b>	9777,0092
		<b>Breite (lineare Abb.) [m]</b>	

## Weitere Angaben

Merkmal	Wert
<b>Auswertung</b>	
Gefährdung / Einflüsse	Für einen Birkenbruch wesentlich zu trocken.
Wertgesichtspunkte	Landschaftsgliedernder, relativ naturnaher Gehölzbestand, teils totholzreich, vermutlich Brutvogelhabitat und Unterstand für Wildtiere.
Maßnahmen	Flächen weiterhin der Sukzession überlassen, das gesamte Gebiet nach Möglichkeit vernässen, nach erfolgreicher Vernässung eventuell Gehölzbestand zurückstutzen, um Moorentwicklung zu fördern.

## Foto

<b>Fotodatei</b>	5224_8_180615_1.JPG	<b>Fotodatei</b>	5224_8_180615_2.JPG
<b>Bildbeschreibung</b>	k.A.	<b>Bildbeschreibung</b>	k.A.
<b>Aufnahmerichtung</b>		<b>Aufnahmerichtung</b>	



# Erhebungsbogen

**B**

<b>Projekt</b>	Biotopkartierung Hamburg	<b>Interne Nr.</b>	91588
		<b>DK5   DK5-GK</b>	<b>5224</b> 5226
<b>Handlungsbedarf</b>	Nein	<b>DK5 - Name</b>	Neu Wulmsdorf
<b>Bearbeitung</b>	BUC	<b>Biotop-Nr.   alt</b>	<b>8</b> 11
<b>Räumliche Abbildung</b>	Fläche	<b>Kartierung</b>	18.06.2015
<b>Anzahl Abschnitte</b>	1	<b>Fläche / Länge [m<sup>2</sup>/m]</b>	9777,0092
		<b>Breite (lineare Abb.) [m]</b>	

## Teilflächenbeschreibung

<b>Teilflächentyp</b>		<b>Teilflächen-Nr.</b>	1
<b>Biotoptyp</b>	Entwässerter, degenerierter Birken-Bruch- bzw. -Moorwald (2000)	<b>Biotoptyp</b>	WBY
<b>- Zusatz</b>		<b>- gesetzl. Grundl.</b>	
<b>FFH-LRT</b>		<b>FFH-LRT</b>	
<b>Beschreibung</b>		<b>Entw.potential LRT</b>	
		<b>Hauptfläche</b>	Ja
		<b>Flächenanteil</b>	100 %
		<b>FFH-Unters.Fläche</b>	Nein
		<b>Saatgutfläche</b>	Nein

## Weitere Angaben

Merkmal	Wert
<b>Boden</b>	
Feuchte	6 - mäßig feucht und wechselfeucht
Stickstoffgehalt	5 - mäßig stickstoffarm
<b>Standort, Relief</b>	
Belichtung	6 - halbsonnig bis halbschattig
<b>Veg. - Soziologie</b>	
BfN Schlüssel	44.0.01 - Alnetalia glutinosae (Erlenbruchwälder)

## Zeigerwerte der Pflanzenartenliste (Auswertung)

<b>Standort</b>	<b>Belichtung</b>	halbsonnig bis halbschattig	5,8
<b>Boden</b>	<b>Feuchte</b>	mäßig feucht und wechselfeucht	6,5
	<b>Stickstoff (N)</b>	mäßig stickstoffarm bis stickstoffreich	6
	<b>Reaktion</b>	mäßig sauer	4,6
<b>Vegetation</b>	<b>Mahdverträglichkeit</b>	schnittempfindlich (nur Herbstschnitt vertragend)	3,3
<b>Zeigerwerte</b>	<b>Futterwert</b>	sehr geringwertiges Futter	2,1
	<b>Wechselfeuchteanzeiger</b>		3
	<b>Giftpflanzen</b>		0
	<b>Überschw.anzeiger</b>		1

## Pflanzenartenliste

Gruppe / Pflanzenart	MS	M	W	Vs	St	PA	Ph	Sz	VS	V	G	cf	Rote Liste			
													§	HH	ND	SH
<b>Tracheobionta (Gefäßpflanzen)</b>																
Athyrium filix-femina (Gewöhnlicher Frauenfarn)	7	z														
Betula pendula (Hänge-Birke)	7	w														
Betula pubescens (Moor-Birke)	7	h														
Calamagrostis canescens (Sumpf-Reitgras)	7	z														
Deschampsia cespitosa (Rasen-Schmiele)	7	z														
Deschampsia flexuosa (Draht-Schmiele)	7	z														
Dryopteris carthusiana (Dorniger Wurmfarne)	7	w														
Dryopteris dilatata (Breitblättriger Wurmfarne)	7	h														
Dryopteris filix-mas (Gewöhnlicher Wurmfarne)	7	w														

# Erhebungsbogen

**B**

<b>Projekt</b>	Biotopkartierung Hamburg	<b>Interne Nr.</b>	91588
		<b>DK5   DK5-GK</b>	<b>5224</b> 5226
<b>Handlungsbedarf</b>	Nein	<b>DK5 - Name</b>	Neu Wulmsdorf
<b>Bearbeitung</b>	BUC	<b>Biotop-Nr.   alt</b>	<b>8</b> 11
<b>Räumliche Abbildung</b>	Fläche	<b>Kartierung</b>	18.06.2015
<b>Anzahl Abschnitte</b>	1	<b>Fläche / Länge [m<sup>2</sup>/m]</b>	9777,0092
		<b>Breite (lineare Abb.) [m]</b>	

## Pflanzenartenliste

Gruppe / Pflanzenart	MS	M	W	Vs	St	PA	Ph	Sz	VS	V	G	cf	Rote Liste					
													§	HH	ND	SH	D	
Frangula alnus (Faulbaum)	7	w																
Galium aparine (Kletten-Labkraut)	7	w																
Glechoma hederacea (Gundermann)	7	w																
Holcus lanatus (Wolliges Honiggras)	7	z																
Impatiens parviflora (Kleinblütiges Springkraut)	7	z																
Lysimachia vulgaris (Gewöhnlicher Gilbweiderich)	7	z																
Poa pratensis (Wiesen-Rispengras)	7	w																
Populus tremula (Zitter-Pappel)	7	z																
Prunus serotina (Späte Traubenkirsche)	7	w																
Quercus robur (Stiel-Eiche)	7	z																
Rubus caesius (Kratzbeere)	7	w																
Rubus fruticosus agg. (Artengruppe Echte Brombeere)	7	z																
Rubus idaeus (Himbeere)	7	h																
Sambucus nigra (Schwarzer Holunder)	7	z																
Sorbus aucuparia (Eberesche)	7	h																
Urtica dioica (Große Brennessel)	7	h																
<b>Anzahl Rote Liste Arten</b>																		
<b>Anzahl Arten</b>																	25	

MS: Mengensystem; M: Mengenangabe, W: Bewertung der Art (FFH-Monitoring), Vs: Vegetationsschicht, St: Status, PA: Autor Phänologie; Ph: Phänologie, Sz: Soziabilität, VS: Vitalitätssystem; V: Vitalität, G: Geschlecht, cf: unsichere Bestimmung, §: Schutz nach BNatSchG, HH: Rote Liste Hamburg, Nds: Rote Liste Niedersachsen, SH: Rote Liste Schleswig-Holstein, D: Rote Liste Deutschland