

Erhebungsbogen

B

Projekt	Biotopkartierung Hamburg		Interne Nr.	2218
			DK5 DK5-GK	5224 5226
Handlungsbedarf	Nein		DK5 - Name	Neu Wulmsdorf
Bearbeitung	BRA	Kopie	Nein	Biotop-Nr. alt
Räumliche Abbildung	Fläche			85 120
Anzahl Abschnitte	1			Kartierung
				28.09.2007
				Fläche / Länge [m²/m]
				7576,6483
				Breite (lineare Abb.) [m]

Gesetzlicher Schutz § 30 (2) 4.1 Bruchwälder **Schutz nur teilweise** **Nein**

Gesamtbewertung	8	Hochgradig wertvoll
– Alter	8	Biotop hohen Alters, 200 bis 500 Jahre
– Belastungsgrad	8	geringe örtliche oder punktuelle Belastung
– Ökolog. Funktion	9	Herausragender Bestandteil eines wertvollen Biotopkomplexes oder für den regionalen Biotopverbund.
– Seltenheit	9	Sehr seltener Biotoptyp, weitgehend seltene oder bedrohte Pflanzengesellschaften, gesättigtes Artenspektrum, RL-Arten

Bestandsbeschreibung

Etwas heterogener, alter Bruchwaldbereich, am Weg im Westen mit älterem, etwas trockener stehendem, hochwüchsigem Bestand aus älteren Moor-Birken, im Osten zunehmend aufgelöst, teils mit offenen, wasserüberstauten, feuchten Röhricht- und Großseggenbereichen, dazwischen jeweils örtlich auch mit höheren Anteilen von Schnabelsegge und vereinzelt eingestreutem Wollgras, z.T. aber auch nitrophytisch geprägt, mit Röhricht aus Rohrkolben. Hier wachsen Birken und Grau-Weiden nur randlich, große Teile der Fläche sind ausgesprochen naß und niedermoortypisch bewachsen mit örtlichen Übergängen auch zu hochmoorartigen Beständen und Ausbreitung von Torfmoosen im Gebiet. Hier sind die Gehölzbestände i.d.R. etwas niedriger und noch relativ jung. Die Fläche umfaßt auch einen Bereich im Osten, der ursprünglich als Kleingewässer ausgegliedert worden ist. Hier ist jedoch vom Wasserstand her kaum ein Unterschied feststellbar, die Gehölze sind insgesamt im zentralen Bereich sehr feucht. Im Osten ist eine kleine offene Wasserfläche, vermutlich durch Abgrabung in jüngerer Zeit entstanden. Auch im Westen sind teils kleinere Wasserflächen vorhanden, die Krautvegetation mit sehr hohen Anteilen von Hundsreitgras oder Sumpfreitgras in diesem Bereich deutet ebenfalls auf recht bodenfeuchte Verhältnisse hin.

Vorkommen an Biotoptypen

1	TF	BTYP	Typ	HF	F.Anteil
2		Zusatz	Zusatz zum Biotoptypen		- gesetzl. Grundl.
3		LRT	Lebensraumtyp		
4					
1	1			Ja	60 %
2		WBB	Birken-Bruch- bzw. -Moorwald nährstoffarmer Standorte (2000)		
4		91D0*	Moorwälder		
1	2				20 %
2		HSG	Weiden-Moor- und Sumpfgebüsch nährstoffarmer Standorte (2000)		
4		kein LRT	kein Lebensraumtyp nach FFH-Richtlinie		
1	3				20 %
2		NAA	Seggen- und Binsenrieder basen- und nährstoffarmer Standorte (2000)		
4		kein LRT	kein Lebensraumtyp nach FFH-Richtlinie		

Räumliche Lage

Lagebeschreibung		Hochwert (Y)	5925876
Nachbarnutzung/en		Naturraum	Altländer Randmoorsenke (671.22)
Rechtswert (X)	553911	Gemarkung	Fischbek (705)
Bezirk	Harburg		
Stadtteil (OT-Nr.)	Neugraben-Fischbek (715)		

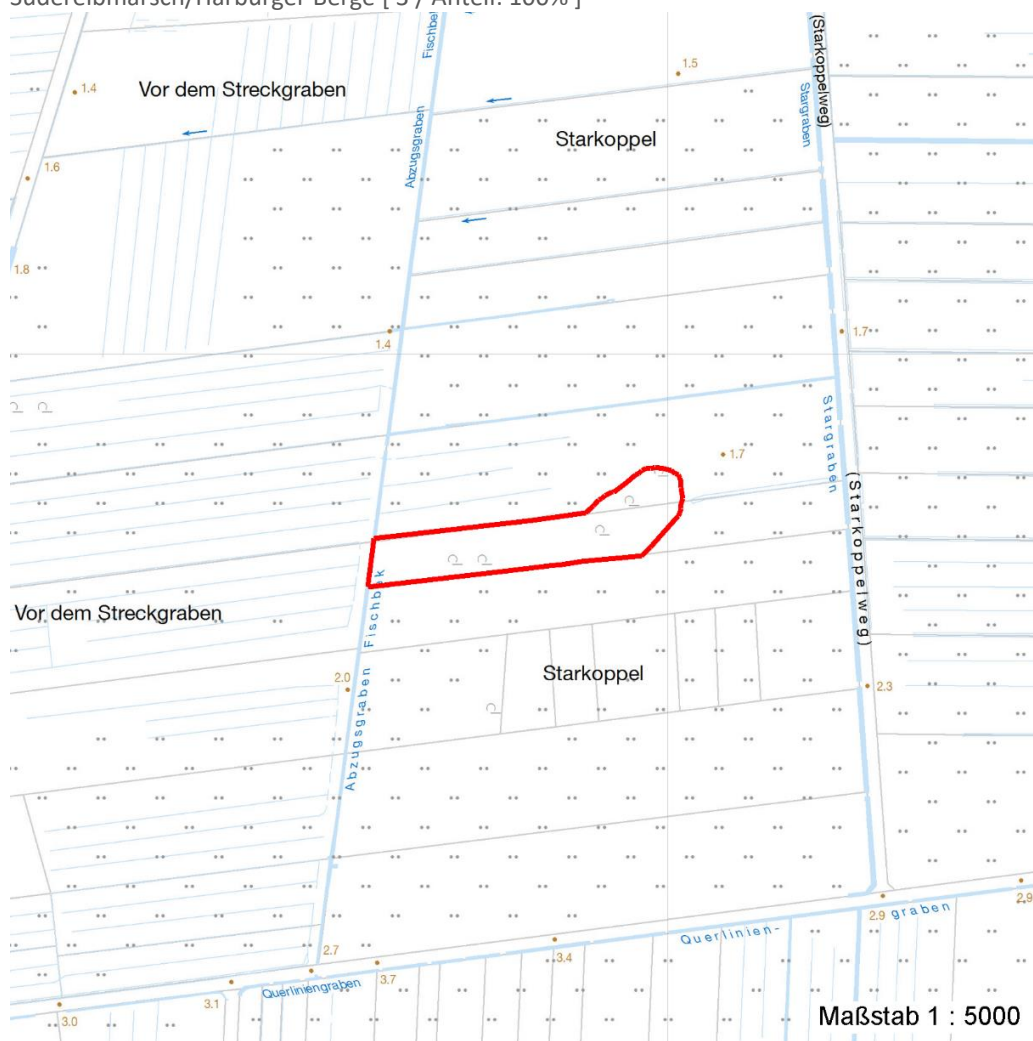
Erhebungsbogen

B

Projekt	Biotopkartierung Hamburg	Interne Nr.	2218
		DK5 DK5-GK	5224 5226
		DK5 - Name	Neu Wulmsdorf
Handlungsbedarf	Nein	Biotop-Nr. alt	85 120
Bearbeitung	BRA	Kartierung	28.09.2007
Räumliche Abbildung	Fläche	Fläche / Länge [m²/m]	7576,6483
Anzahl Abschnitte	1	Breite (lineare Abb.) [m]	

Räumliche Lage

Digitaler Grünplan	Hafengesamtgebiet	Ramsargebiet	EG-Vogelschutzgeb.	x
Ausgleichsflächen	x Biosphärenreservat	Nationalpark		
NSG / ND / LSG	NSG Moorgürtel [HH-703 / Anteil: 100%]			
FFH-GEBIET	Süderelbmarsch/Harburger Berge [3 / Anteil: 100%]			
Wasserschutzgebiet				
Karte				



Weitere Erhebungsbögen

Interne Nr.	Interne Nr. Zuordnung	DK5	Biotop-Nr.	Kartierung	Zuordnung	DK5 (GK)	Biotop-Nr. (alt)
2218	91607	5224	85	18.06.2015	K	5226	120
2218	2247	5224	6	10.09.1999	>	5226	9
2218	2279	5224	150	10.09.1999	>	5426	44

Zuordnung: N = nachfolgende Kartierung, K = weitere Kartierungen (zeitlich vorher oder nachher)

Projekt	Biotopkartierung Hamburg		Interne Nr.	2218	
			DK5 DK5-GK	5224	5226
Handlungsbedarf	Nein		DK5 - Name	Neu Wulmsdorf	
Bearbeitung	BRA	Kopie	Nein	Biotop-Nr. alt	85 120
Räumliche Abbildung	Fläche		Kartierung	28.09.2007	
Anzahl Abschnitte	1		Fläche / Länge [m²/m]	7576,6483	
			Breite (lineare Abb.) [m]		

Foto

Interne Nr.	Index	Dateiname	Aufnahmerichtung
17688	0	5224_85_280907_1.JPG	
17689	0	5224_85_280907_2.JPG	
17690	0	5224_85_280907_3.JPG	
17691	0	5224_85_280907_4.JPG	

Weitere Angaben

Merkmal	Wert
Auswertung	
Gefährdung / Einflüsse	Aktuell keine erkennbar.
Wertgesichtspunkte	Sehr naturnaher, bruchwaldartiger Bereich mit Vorkommen seltener Arten, günstige Entwicklungsmöglichkeiten für Nieder- und Übergangsmoor-Vegetation durch relativ hohe Wasserstände im Gebiet.
Maßnahmen	Auch zukünftig jede Entwässerung vermeiden, hohe Wasserstände dauerhaft sichern, Randgräben nicht mehr eintiefen.

Foto

Fotodatei	5224_85_280907_1.JPG	Fotodatei	5224_85_280907_2.JPG
Bildbeschreibung		Bildbeschreibung	
Aufnahmerichtung		Aufnahmerichtung	



Erhebungsbogen

B

Projekt	Biotopkartierung Hamburg	Interne Nr.	2218
		DK5 DK5-GK	5224 5226
Handlungsbedarf	Nein	DK5 - Name	Neu Wulmsdorf
Bearbeitung	BRA	Biotop-Nr. alt	85 120
Räumliche Abbildung	Fläche	Kartierung	28.09.2007
Anzahl Abschnitte	1	Fläche / Länge [m²/m]	7576,6483
		Breite (lineare Abb.) [m]	

Foto

Fotodatei 5224_85_280907_3.JPG

Bildbeschreibung
Aufnahmerichtung



Fotodatei 5224_85_280907_4.JPG

Bildbeschreibung
Aufnahmerichtung



Teilflächenbeschreibung

Teilflächentyp		Teilflächen-Nr.	1
Biotoptyp	Birken-Bruch- bzw. -Moorwald nährstoffarmer Standorte (2000)	Biotoptyp	WBB
- Zusatz		- gesetzl. Grundl.	
FFH-LRT	Moorwälder	FFH-LRT	91D0*
Beschreibung		Entw.potential LRT	
		Hauptfläche	Ja
		Flächenanteil	60 %
		FFH-Unters.Fläche	Nein
		Saatgutfläche	Nein

Erhebungsbogen

B

Projekt	Biotopkartierung Hamburg		Interne Nr.	2218
			DK5 DK5-GK	5224 5226
Handlungsbedarf	Nein		DK5 - Name	Neu Wulmsdorf
Bearbeitung	BRA	Kopie	Nein	Biotop-Nr. alt
Räumliche Abbildung	Fläche			85 120
Anzahl Abschnitte	1			Kartierung
				28.09.2007
				Fläche / Länge [m²/m]
				7576,6483
				Breite (lineare Abb.) [m]

Weitere Angaben

Merkmal	Wert
Boden	
Feuchte	8 - naß
Reaktion	4 - mäßig sauer bis sauer
Stickstoffgehalt	3 - stickstoffarm
Standort, Relief	
Belichtung	7 - halbsonnig
Veg. - Zeigerwerte	
Anz. Wechselfeuchtezeiger	7
Anz. Überschwemmungsz.	4
Veg. - Soziologie	
BfN Schlüssel	27.0.01.01 - Phragmition australis (Röhrichte wenig bewegter Gewässer) 27.0.01.03 - Magnocaricion (Großseggen-Sümpfe) 29 - Scheuchzerio-Caricetea fuscae (Kleinseggen-Zwischenmoore und -Sumpfrasen) 44.0.01 - Alnetalia glutinosae (Erlenbruchwälder) 44.0.01.01 - Salicion cinereae (Grauweidengebüsch) 44.0.01.02 - Alnion glutinosae (Erlenbruchwälder) 47.0.01.03.1 - Eu-Vaccinio-Piceenion (Fichtenwälder)

FFH-Bewertungen (HH)

Lebensraumtyp / Parameter	Wertstufe A	Wertstufe B	Wertstufe C	Wert / Begründung	Z
91D1 (HH) Birken-Moorwald					C
Habitatstrukturen					C
Entwicklungsphasen / Bestandstruktur;	günstig	mittel	ungünstig		B
Dichte des Kronendachs;	licht	mittel	geschlos.		B
Bestandsschichten;	mehrsch.	2-schicht.	1-schicht.		B
Stehendes und liegendes Totholz;	günstig	mittel	ungünstig		B
Anz. / ha; ab 5 m Länge, Dimensionen wie Altbäume, Abweichung nur für Weichholzaunenwald: ab 40 cm. für Moorwälder unabhängig vom Stammdurchmesser	viel	mittel	wenig		B
Standortstrukturen;	günstig	mittel	ungünstig		C
Verteilung nat. Strukt.; Bulte, Schlenken, kleine natürliche dystrophe Gewässer, Torfstiche	flächig	nur Teilfl.	nur Teilfl.		B
Anteil der Torfstiche;	keine	< 25%	> 25%		C
Torfmoos-Schicht; flächig / auf nicht abgetorften, höher liegenden Teilflächen / nur noch in tief liegenden Torfstichen	flächig	nur Teilfl.	Torfstiche		C
Beeinträchtigungen					B
Störungen des Standortes;	günstig	mittel	ungünstig		A
Entwässerung;	keine	gering	deutlich		B
Abstand zu Emittenten;	groß	gering	kein		A
sonstige Nährstoffeinträge;	keine	gering	deutlich		A
Untypische Vegetationsaspekte;	günstig	mittel	ungünstig		B

Erhebungsbogen

B

Projekt	Biotopkartierung Hamburg		Interne Nr.	2218
			DK5 DK5-GK	5224 5226
			DK5 - Name	Neu Wulmsdorf
Handlungsbedarf	Nein		Biotop-Nr. alt	85 120
Bearbeitung	BRA	Kopie	Nein	Kartierung
				28.09.2007
Räumliche Abbildung	Fläche			Fläche / Länge [m²/m]
				7576,6483
Anzahl Abschnitte	1			Breite (lineare Abb.) [m]

FFH-Bewertungen (HH)

Lebensraumtyp / Parameter	Wertstufe A	Wertstufe B	Wertstufe C	Wert / Begründung	Z
untypische Baumarten; Deckung %	< 5%	5-10%	11-30%		A
Nitrophyten; Deckung %	< 5%	> 5% Teilf.	> 5% fläch.		C
untyp. Arten (ohne Bäume); Deckung %	< 10%	10-25%	> 25%		C
Verbiss, Schäle; Einfluss auf die Verjüngung des Bestandes	keine	verj.hemmen	verj.gefährde		A
Nutzungen;	günstig	mittel	ungünstig		A
Tritt / Zerschneidung;	keine	gering	stark		A
Müllablagerungen;	keine	gering	stark		A
hörbarer, dauerh. Lärm;	kein	deutl.	stark		A
Arteninventar					C

FFH-Bewertungen (BFN)

		Wert	AZ	Z
1	Lebensraumtyp			
3	Arteninventar , Gesamtbewertung, 1..n - Parameter mit Kriterien A/B/C			
4	Habitatstruktur , Gesamtbewertung, 1..n - Parameter mit Kriterien A/B/C			
5	Beeinträchtigungen , Gesamtbewertung, 1..n - Parameter mit Kriterien A/B/C			
	Zustandsbewertung: AZ – Vorgabewert , Z – von AZ abweichend festgelegte Zustandsbewertung			
1	91D0 (BFN) Moorwälder		C	
3	Arteninventar		C	
3.2	Deckungsanteil der lebensraumtypischen Gehölzarten in Baum- und Strauchschicht(en) A: 100 % B: >= 90 % C: >= 70 %		A	
3.2	Krautschicht (Artenliste erstellen; Bewertung gutachterlich mit Begründung) A: lebensraum-/standorttypisches Arteninventar und Dominanzverteilung charakteristisch B: lebensraum-/standorttypisches Arteninventar und Dominanzverteilung gering verändert C: lebensraum-/standorttypisches Arteninventar und Dominanzverteilung stark verändert		C	
3.2	Deckung Torfmoose (%) A: > 30 % B: 10 - 30 % C: < 10 %		C	
4	Habitatstrukturen		C	
4.2	Waldentwicklungsphasen (Flächenanteil (%) jeder vorhandenen Phase nennen) A: >= 2 Waldentwicklungsphasen B: Auftreten mindestens einer Baumholzphase (Phase 2 oder stärker) C: sofern nicht A oder B zutrifft		B	
4.2	Habitatbäume A: >= 6 Stück / ha B: >= 3 Stück / ha C: < 3 Stück / ha		C	
4.2	Totholz A: > 3 Stk./ha, liegendes und stehendes Totholz B: > 1 Stk./ha, liegendes oder stehendes Totholz C: >= 1 Stk./ha, liegendes oder stehendes Totholz		B	
5	Beeinträchtigungen		C	
5.2	Veränderungen des Torfkörpers (Sackung, Zersetzung, Mineralisation)			

Projekt	Biotopkartierung Hamburg		Interne Nr.	2218
			DK5 DK5-GK	5224 5226
			DK5 - Name	Neu Wulmsdorf
Handlungsbedarf	Nein		Biotop-Nr. alt	85 120
Bearbeitung	BRA	Kopie	Nein	Kartierung
				28.09.2007
Räumliche Abbildung	Fläche			Fläche / Länge [m²/m]
				7576,6483
Anzahl Abschnitte	1			Breite (lineare Abb.) [m]

FFH-Bewertungen (BFN)

1	Lebensraumtyp			
3	Arteninventar, Gesamtbewertung, 1..n - Parameter mit Kriterien A/B/C			
4	Habitatstruktur, Gesamtbewertung, 1..n - Parameter mit Kriterien A/B/C			
5	Beeinträchtigungen, Gesamtbewertung, 1..n - Parameter mit Kriterien A/B/C			
Zustandsbewertung: AZ – Vorgabewert , Z – von AZ abweichend festgelegte Zustandsbewertung				Wert
			AZ	Z
	A: nicht oder nur punktuell erkennbar, < 10%			
	B: auf 10 - 50 % der Fläche erkennbar			
	C: auf > 50 % der Fläche erkennbar, bestandsgefährdend		C	
5.2	oberflächliche Entwässerung, z. B. durch Gräben (gutachterlich mit Begründung)			
	A: keine			
	B: gering bis mäßig, z. B. durch einige flache Gräben		B	
	C: starke Entwässerung durch tiefe Gräben			
5.2	Deckung Störzeiger (%) (Krautschicht; Artenliste erstellen, Gesamtdeckung nennen)			
	A: < 5 %			
	B: 5 - 10 %			
	C: > 10 %		C	
5.2	Verbiss (Beeinträchtigung der Naturverjüngung, Ausfall von Haupt oder Nebenbaumarten)			
	A: Verbiss nicht nachweisbar oder nur sehr gering, < 10% Verbiss		A	
	B: Verbiss deutlich erkennbar, 10 - 50% aber kein Ausfall von Arten			
	C: erheblicher Verbissdruck: > 50% natürliche Baumarten fehlen verbissbedingt			
5.2	Befahrungsschäden (gutachterlich mit Begründung)			
	A: keine Fahrspuren und Gleisbildung erkennbar		A	
	B: mäßige Beeinträchtigung, z. B. durch wenige, flache Fahrspuren und/oder geringe Gleisbildung in Randbereichen			
	C: starke Beeinträchtigung, z. B. durch viele, tiefere Fahrspuren und/oder Gleisbildung innerhalb des Bestandes			
5.2	Schäden an lebensraumtypischen Standortverhältnissen, Waldvegetation und Struktur (einschließlich Nutzung)			
	A: ungestörter Lebensraumtyp		A	
	B: Beeinträchtigung auf <= 50 % der Fläche			
	C: Beeinträchtigung auf > 50 % der Fläche			
5.2	Deckungsanteil nicht heimischer Gehölzarten an der Baumschicht (%)			
	A: < 5 %, kein Voranbau		A	
	B: 5-10 %			
	C: > 10 % oder Voranbau			

Zeigerwerte der Pflanzenartenliste (Auswertung)

Standort	Belichtung	halbsonnig	6,9
Boden	Feuchte	naß	8
	Stickstoff (N)	stickstoffarm	3,3
	Reaktion	mäßig sauer bis sauer	4,2
Vegetation	Mahdverträglichkeit	schnittempfindlich (nur Herbstschnitt vertragend)	3,5
Zeigerwerte	Futterwert	fast wertloses Futter	1,2
	Wechselfeuchteanzeiger		7
	Giftpflanzen		1
	Überschw.anzeiger		4

Erhebungsbogen

B

Projekt	Biotopkartierung Hamburg	Interne Nr.	2218
		DK5 DK5-GK	5224 5226
Handlungsbedarf	Nein	DK5 - Name	Neu Wulmsdorf
Bearbeitung	BRA	Biotop-Nr. alt	85 120
Räumliche Abbildung	Fläche	Kartierung	28.09.2007
Anzahl Abschnitte	1	Fläche / Länge [m²/m]	7576,6483
		Breite (lineare Abb.) [m]	

Pflanzenartenliste

Gruppe / Pflanzenart	MS	M	W	Vs	St	PA	Ph	Sz	VS	V	G	cf	§	Rote Liste				
														HH	ND	SH	D	
Tracheobionta (Gefäßpflanzen)																		
Agrostis canina (Hunds-Straußgras)	7	w		-										3		3		
Alnus glutinosa (Schwarz-Erle)	7	w		-														
Betula pubescens (Moor-Birke)	7	h		-														
Carex acuta (Schlank-Segge)	7	h		-														V
Carex hirta (Behaarte Segge)	7	w		-														
Carex nigra (Wiesen-Segge)	7	z		-										V				V
Carex paniculata (Rispen-Segge)	7	w		-														
Carex rostrata (Schnabel-Segge)	7	w		-										3				V
Deschampsia flexuosa (Draht-Schmiele)	7	w		-														
Dryopteris carthusiana (Dorniger Wurmfarne)	7	w		-														
Dryopteris dilatata (Breitblättriger Wurmfarne)	7	w		-														
Equisetum fluviatile (Teich-Schachtelhalm)	7	z		-														
Eriophorum angustifolium (Schmalblättriges Wollgras)	7	w		-										3				V
Eriophorum vaginatum (Scheiden-Wollgras)	7	w		-										2				V
Frangula alnus (Faulbaum)	7	z		-														
Juncus effusus (Flatter-Binse)	7	z		-														
Molinia caerulea (Blaues Pfeifengras)	7	h		-														
Peucedanum palustre (Sumpf-Haarstrang)	7	w		-										3				V
Quercus robur (Stiel-Eiche)	7	w		-														
Rubus fruticosus agg. (Artengruppe Echte Brombeere)	7	z		-														
Salix aurita (Ohr-Weide)	7	z		-														
Salix cinerea (Grau-Weide)	7	z		-														
Salix pentandra (Lorbeer-Weide)	7	w		-														3
Sorbus aucuparia (Eberesche)	7	h		-														
Typha latifolia (Breitblättriger Rohrkolben)	7	w		-														
Bryophyta (Moose)																		
Sphagnum spec. (Torfmoos)	7	z		-														
Anzahl Rote Liste Arten														6	1	7	2	
Anzahl Arten														26				

MS: Mengensystem; M: Mengenangabe, W: Bewertung der Art (FFH-Monitoring), Vs: Vegetationsschicht, St: Status, PA: Autor Phänologie; Ph: Phänologie, Sz: Soziabilität, VS: Vitalitätssystem; V: Vitalität, G: Geschlecht, cf: unsichere Bestimmung, §: Schutz nach BNatSchG, HH: Rote Liste Hamburg, Nds: Rote Liste Niedersachsen, SH: Rote Liste Schleswig-Holstein, D: Rote Liste Deutschland

Teilflächenbeschreibung

Teilflächentyp		Teilflächen-Nr.	2
Biototyp	Weiden-Moor- und Sumpfbüsch nährstoffarmer Standorte (2000)	Biototyp	HSG
- Zusatz		- gesetzl. Grundl.	
FFH-LRT	kein Lebensraumtyp nach FFH-Richtlinie	FFH-LRT	kein LRT
Beschreibung		Entw.potential LRT	
		Hauptfläche	
		Flächenanteil	20 %
		FFH-Unters.Fläche	Nein
		Saatgutfläche	Nein

Projekt	Biotopkartierung Hamburg	Interne Nr.	2218
		DK5 DK5-GK	5224 5226
Handlungsbedarf	Nein	DK5 - Name	Neu Wulmsdorf
Bearbeitung	BRA	Biotop-Nr. alt	85 120
Räumliche Abbildung	Fläche	Kartierung	28.09.2007
Anzahl Abschnitte	1	Fläche / Länge [m²/m]	7576,6483
		Breite (lineare Abb.) [m]	

Teilflächenbeschreibung

Teilflächentyp		Teilflächen-Nr.	3
Biotoptyp	Seggen- und Binsenrieder basen- und nährstoffarmer Standorte (2000)	Biotoptyp	NAA
- Zusatz		- gesetzl. Grundl.	
FFH-LRT	kein Lebensraumtyp nach FFH-Richtlinie	FFH-LRT	kein LRT
Beschreibung		Entw.potential LRT	
		Hauptfläche	
		Flächenanteil	20 %
		FFH-Unters.Fläche	Nein
		Saatgutfläche	Nein