

Erhebungsbogen

B

Projekt	Biotopkartierung Hamburg	Interne Nr.	2222
		DK5 DK5-GK	5224 5226
Handlungsbedarf	Nein	DK5 - Name	Neu Wulmsdorf
Bearbeitung	BRA	Biotop-Nr. alt	83 114
Räumliche Abbildung	Fläche	Kartierung	28.09.2007
Anzahl Abschnitte	1	Fläche / Länge [m²/m]	10846,8039
		Breite (lineare Abb.) [m]	

Gesetzlicher Schutz § 30 (2) 2.5 Binsen- und seggenreiche Nasswiesen **Schutz nur teilweise** **Nein**

Gesamtbewertung	7	Besonders wertvoll
– Alter	7	Biotop hohen Alters, 100 bis 200 Jahre
– Belastungsgrad	7	Flächenhaft geringe oder Vorbelastung mit schwachem Einfluß
– Ökolog. Funktion	8	Wertbestimmender Bestandteil eines wertvollen Biotopkomplexes oder für den regionalen Biotopverbund.
– Seltenheit	8	Sehr seltener Biotoptyp, hohe Anteile seltener oder bedrohter Pflges., gesättigtes Artenspektrum, RL-Arten

Bestandsbeschreibung

Zeitweilig vermutlich als beweidete Grünlandfläche genutzte, feuchte, anmoorige Fläche, zentral mit sehr nassen Teilbereichen, die von hochwüchsiger Stauden- und Röhrichtvegetation überwachsen sind mit hohen Anteilen von Brennesseln, Wasserschwaden, Gilbweiderich und Sumpf-Reitgras. Im Westen zunehmend mit Übergängen zu nur noch frischen bis feuchten Grünlandflächen mit Dominanz von Wiesenfuchsschwanz. Der gesamte Bereich ist von nord-süd-verlaufenden ehemaligen Gruppen gegliedert, die heute jedoch nur noch feuchte Geländemulden mit Häufung feuchtezeigender Arten sind. Der zentrale Bereich scheint relativ feucht zu sein, selten betreten, deutlich ruderalisiert. In den Randbereichen findet offenbar eine etwas geregeltere Grünlandnutzung statt. Vereinzelt kommen eingestreut auch in den übrigen Bereichen deutlich ruderalisierte, vermutlich ehemals zertretene Teilbereiche vor. Insgesamt ist die Fläche nitrophytisch, zeitweilig vermutlich gedüngt und intensiver genutzt. Hier auch mit höheren Anteilen von Brennessel und Quecke, vermutlich durch die Weidenutzung in der Vergangenheit degeneriert.

Vorkommen an Biotoptypen

1	TF	Typ	HF	F.Anteil
2	BTYP	Biotoptyp	- gesetzl. Grundl.	
3	Zusatz	Zusatz zum Biotoptypen		
4	LRT	Lebensraumtyp		
1	1		Ja	100 %
2	GFR	Seggen- und binsenarme Feucht- oder Nasswiese nährstoffreicher Standorte (2000)		
3	b	Brache, keine Nutzung (b)		

Räumliche Lage

Lagebeschreibung	Starkoppel			
Nachbarnutzung/en	Grünland			
Rechtswert (X)	553891	Hochwert (Y)	5925991	
Bezirk	Harburg	Naturraum	Altländer Randmoorsenke (671.22)	
Stadtteil (OT-Nr.)	Neugraben-Fischbek (715)	Gemarkung	Fischbek (705)	
Digitaler Grünplan	<input type="checkbox"/> Hafengesamtgebiet	<input type="checkbox"/> Ramsargebiet	<input type="checkbox"/> EG-Vogelschutzgeb.	<input checked="" type="checkbox"/> x
Ausgleichsflächen	<input checked="" type="checkbox"/> Biosphärenreservat	<input type="checkbox"/> Nationalpark	<input type="checkbox"/>	
NSG / ND / LSG	NSG Moorgürtel [HH-703 / Anteil: 100%]			
FFH-GEBIET				
Wasserschutzgebiet	Süderelbmarsch/Harburger Berge [3 / Anteil: 100%]			

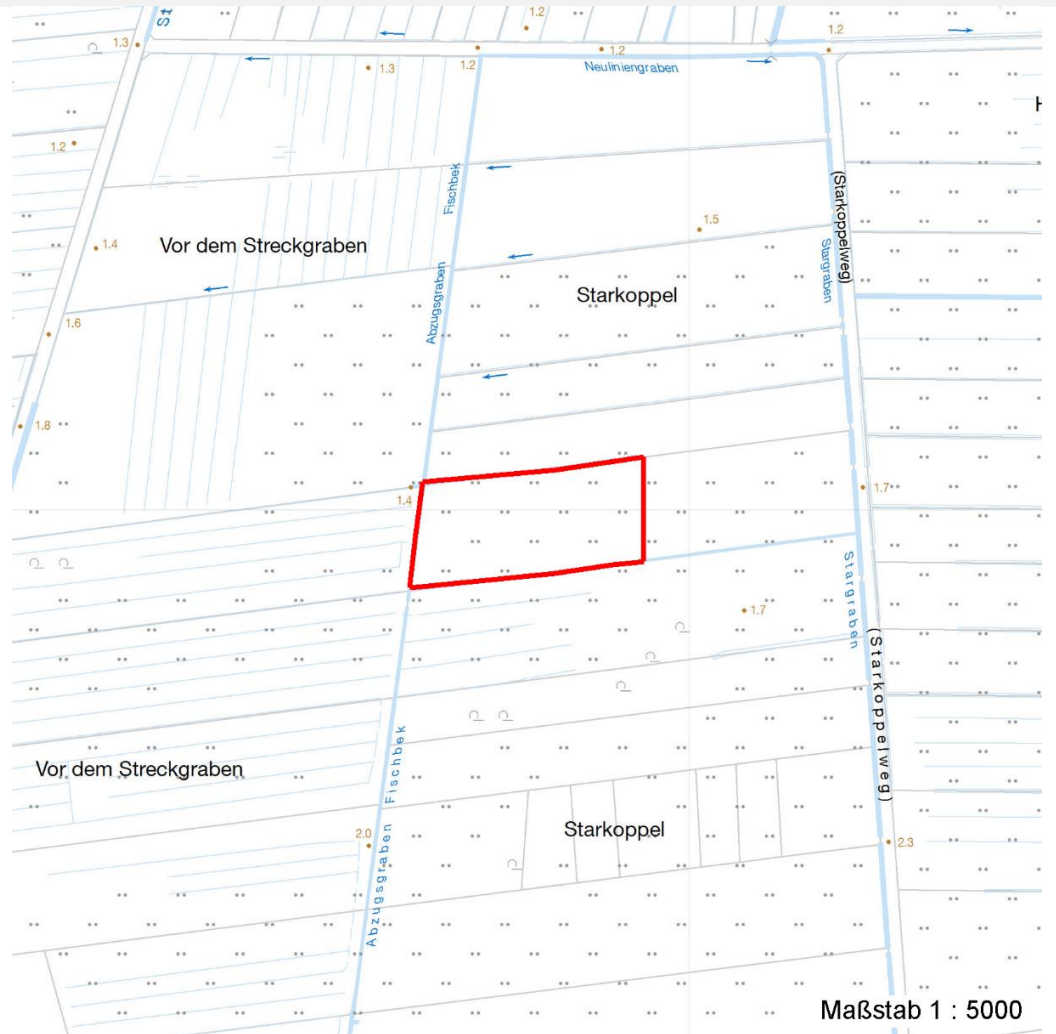
Erhebungsbogen

B

Projekt	Biotopkartierung Hamburg	Interne Nr.	2222
		DK5 DK5-GK	5224 5226
		DK5 - Name	Neu Wulmsdorf
Handlungsbedarf	Nein	Biotop-Nr. alt	83 114
Bearbeitung	BRA	Kartierung	28.09.2007
Räumliche Abbildung	Fläche	Fläche / Länge [m²/m]	10846,8039
Anzahl Abschnitte	1	Breite (lineare Abb.) [m]	

Räumliche Lage

Karte



Weitere Erhebungsbögen

Interne Nr.	Interne Nr. Zuordnung	DK5	Biotop-Nr.	Kartierung	Zuordnung	DK5 (GK)	Biotop-Nr. (alt)
2222	91605	5224	83	18.06.2015	K	5226	114
2222	2207	5224	156	10.09.1999	<	5426	10028

Zuordnung: N = nachfolgende Kartierung, K = weitere Kartierungen (zeitlich vorher oder nachher)

Foto

Interne Nr.	Index	Dateiname	Aufnahmerichtung
17768	0	5224_83_280907_1.JPG	
17769	0	5224_83_280907_2.JPG	
17770	0	5224_83_280907_3.JPG	

Erhebungsbogen

B

Projekt	Biotopkartierung Hamburg	Interne Nr.	2222
		DK5 DK5-GK	5224 5226
Handlungsbedarf	Nein	DK5 - Name	Neu Wulmsdorf
Bearbeitung	BRA	Biotop-Nr. alt	83 114
Räumliche Abbildung	Fläche	Kartierung	28.09.2007
Anzahl Abschnitte	1	Fläche / Länge [m²/m]	10846,8039
		Breite (lineare Abb.) [m]	

Weitere Angaben

Merkmal	Wert
Auswertung	
Gefährdung / Einflüsse	Deutlich ruderalisiert, von Nährstoffeinflüssen geprägt.
Wertgesichtspunkte	Sehr feucht, Vorkommen feuchtgrünland- und niedermoortypischer Arten, gutes Entwicklungspotential für Niedermoorfläche.
Maßnahmen	Flächen nicht mehr entwässern, eventuell Nutzung einstellen und hohe Grundwasserstände einstauen, anderenfalls eventuell Mähwiesennutzung betreiben, um die Flächen auszuhagern und Kleinseggenbestände zu fördern.

Foto

Fotodatei 5224_83_280907_1.JPG
Bildbeschreibung
Aufnahmerichtung



Fotodatei 5224_83_280907_2.JPG
Bildbeschreibung
Aufnahmerichtung



Erhebungsbogen

B

Projekt	Biotopkartierung Hamburg	Interne Nr.	2222
		DK5 DK5-GK	5224 5226
Handlungsbedarf	Nein	DK5 - Name	Neu Wulmsdorf
Bearbeitung	BRA	Biotop-Nr. alt	83 114
Räumliche Abbildung	Fläche	Kartierung	28.09.2007
Anzahl Abschnitte	1	Fläche / Länge [m²/m]	10846,8039
		Breite (lineare Abb.) [m]	

Foto

Fotodatei 5224_83_280907_3.JPG

Fotodatei

Bildbeschreibung
Aufnahmerichtung

Bildbeschreibung
Aufnahmerichtung



Teilflächenbeschreibung

Teilflächentyp		Teilflächen-Nr.	1
Biotoptyp	Seggen- und binsenarme Feucht- oder Nasswiese nährstoffreicher Standorte (2000)	Biotoptyp	GFR
- Zusatz	Brache, keine Nutzung (b)	- gesetzl. Grundl.	
FFH-LRT		FFH-LRT	
Beschreibung		Entw.potential LRT	
		Hauptfläche	Ja
		Flächenanteil	100 %
		FFH-Unters.Fläche	Nein
		Saatgutfläche	Nein

Weitere Angaben

Merkmal	Wert
Boden	
Feuchte	8 - naß
Stickstoffgehalt	5 - mäßig stickstoffarm
Standort, Relief	
Belichtung	7 - halbsonnig
Veg. - Soziologie	
BfN Schlüssel	27.0.01.01 - Phragmites australis (Röhrichte wenig bewegter Gewässer) 30.0.01.03 - Filipendulion (Mädesüß-Uferfluren)

Erhebungsbogen

B

Projekt	Biotopkartierung Hamburg		Interne Nr.	2222	
			DK5 DK5-GK	5224	5226
Handlungsbedarf	Nein		DK5 - Name	Neu Wulmsdorf	
Bearbeitung	BRA	Kopie	Biotop-Nr. alt	83	114
Räumliche Abbildung	Fläche	Nein	Kartierung	28.09.2007	
Anzahl Abschnitte	1		Fläche / Länge [m²/m]	10846,8039	
			Breite (lineare Abb.) [m]		

Zeigerwerte der Pflanzenartenliste (Auswertung)

Standort	Belichtung	halbsonnig	7
Boden	Feuchte	naß	7,7
	Stickstoff (N)	mäßig stickstoffarm	5,4
	Reaktion	mäßig sauer	5,4
Vegetation	Mahdverträglichkeit	schnittempfindlich bis mäßig schnittverträglich	4,2
Zeigerwerte	Futterwert	geringwertiges Futter	3,4
	Wechselfeuchteanzeiger		7
	Giftpflanzen		0
	Überschw.anzeiger		4

Pflanzenartenliste

Gruppe / Pflanzenart	MS	M	W	Vs	St	PA	Ph	Sz	VS	V	G	cf	§	Rote Liste				
														HH	ND	SH	D	
Tracheobionta (Gefäßpflanzen)																		
Alopecurus pratensis (Wiesen-Fuchsschwanz)	7	h		-														
Arrhenatherum elatius (Glatthafer)	7	w		-														
Calamagrostis canescens (Sumpf-Reitgras)	7	h		-														
Carex paniculata (Rispen-Segge)	7	w		-														
Cirsium palustre (Sumpf-Kratzdistel)	7	h		-														
Comarum palustre (Sumpf-Blutauge)	7	z		-											V			3
Deschampsia cespitosa (Rasen-Schmiele)	7	z		-														
Elymus repens (Gewöhnliche Quecke)	7	z		-														
Epilobium spec. (Weidenröschen)	7	w		-														
Galium palustre (Sumpf-Labkraut)	7	z		-														
Glyceria maxima (Wasser-Schwaden)	7	h		-														
Holcus lanatus (Wolliges Honiggras)	7	h		-														
Hypericum tetrapterum (Geflügeltes Johanniskraut)	7	w		-												3		3
Juncus acutiflorus (Spitzblütige Binse)	7	w		-												3		3
Juncus effusus (Flutter-Binse)	7	h		-														
Lotus pedunculatus (Sumpf-Hornklee)	7	z		-														V
Lysimachia vulgaris (Gewöhnlicher Gilbweiderich)	7	h		-														
Lythrum salicaria (Blut-Weiderich)	7	z		-														
Rumex acetosa (Großer Sauerampfer)	7	z		-														
Rumex crispus (Krauser Ampfer)	7	z		-														
Salix aurita (Ohr-Weide)	7	w		-														
Salix cinerea (Grau-Weide)	7	w		-														
Sparganium erectum (Ästiger Igelkolben)	7	w		-														
Urtica dioica (Große Brennessel)	7	z		-														
Vicia cracca (Vogel-Wicke)	7	w		-														
														Anzahl Rote Liste Arten		3	4	
														Anzahl Arten		25		

MS: Mengensystem; M: Mengenangabe, W: Bewertung der Art (FFH-Monitoring), Vs: Vegetationsschicht, St: Status, PA: Autor Phänologie; Ph: Phänologie, Sz: Soziabilität, VS: Vitalitätssystem; V: Vitalität, G: Geschlecht, cf: unsichere Bestimmung, §: Schutz nach BNatSchG, HH: Rote Liste Hamburg, Nds: Rote Liste Niedersachsen, SH: Rote Liste Schleswig-Holstein, D: Rote Liste Deutschland