

Erhebungsbogen

B

Projekt	Biotopkartierung Hamburg	Interne Nr.	91605
		DK5 DK5-GK	5224 5226
Handlungsbedarf	Nein	DK5 - Name	Neu Wulmsdorf
Bearbeitung	BUC	Biotop-Nr. alt	83 114
Räumliche Abbildung	Fläche	Kartierung	18.06.2015
Anzahl Abschnitte	1	Fläche / Länge [m²/m]	10846,8039
		Breite (lineare Abb.) [m]	

Gesetzlicher Schutz	§ 30 (2) 2.5 Binsen- und seggenreiche Nasswiesen	Schutz nur teilweise	Nein
----------------------------	--	-----------------------------	-------------

Gesamtbewertung	7	Besonders wertvoll
– Alter	7	Biotop hohen Alters, 100 bis 200 Jahre
– Belastungsgrad	7	Flächenhaft geringe oder Vorbelastung mit schwachem Einfluß
– Ökolog. Funktion	8	Wertbestimmender Bestandteil eines wertvollen Biotopkomplexes oder für den regionalen Biotopverbund.
– Seltenheit	8	Sehr seltener Biotoptyp, hohe Anteile seltener oder bedrohter Pflges., gesättigtes Artenspektrum, RL-Arten

Bestandsbeschreibung

Beweidete und in Randbereichen gemähte Grünlandfläche auf feuchter, anmooriger Fläche. Im zentralen - sehr nassen Teilbereich hat sich eine hochwüchsige Stauden- und Röhrichtvegetation entwickelt mit hohen Anteilen von Wasserschwaden, Gilbweiderich und Sumpf-Reitgras. Im Westen zunehmend mit Übergängen zu nur noch frischen bis feuchten Grünlandflächen mit Dominanz von Wiesenfuchsschwanz. Der gesamte Bereich ist von nord-süd-verlaufenden ehemaligen Gräben gegliedert, die heute jedoch nur noch feuchte Geländemulden mit Häufung feuchtezeigender Arten sind. In den Randbereichen findet offenbar eine etwas geregeltere Grünlandnutzung statt. Vereinzelt kommen eingestreut auch in den übrigen Bereichen deutlich ruderalisierte, vermutlich ehemals zertretene Teilbereiche vor.

Vorkommen an Biotoptypen

1	TF	Typ	HF	F.Anteil
2	BTYP	Biotoptyp	- gesetzl. Grundl.	
3	Zusatz	Zusatz zum Biotoptypen		
4	LRT	Lebensraumtyp		
1	1		Ja	100 %
2	GFR	Seggen- und binsenarme Feucht- oder Nasswiese nährstoffreicher Standorte (2000)		

Räumliche Lage

Lagebeschreibung	zwischen Stargraben und Abzugsgraben Fischbek			
Nachbarnutzung/en	Grünland unterschiedlicher Ausprägung			
Rechtswert (X)	553891	Hochwert (Y)	5925991	
Bezirk	Harburg	Naturraum	Altländer Randmoorsenke (671.22)	
Stadtteil (OT-Nr.)	Neugraben-Fischbek (715)	Gemarkung	Fischbek (705)	
Digitaler Grünplan	<input type="checkbox"/> Hafengesamtgebiet	<input type="checkbox"/> Ramsargebiet	<input type="checkbox"/> EG-Vogelschutzgeb.	<input checked="" type="checkbox"/> x
Ausgleichsflächen	<input checked="" type="checkbox"/> Biosphärenreservat	<input type="checkbox"/> Nationalpark		
NSG / ND / LSG	NSG Moorgürtel [HH-703 / Anteil: 100%]			
FFH-GEBIET				
Wasserschutzgebiet	Süderelbmarsch/Harburger Berge [3 / Anteil: 100%]			

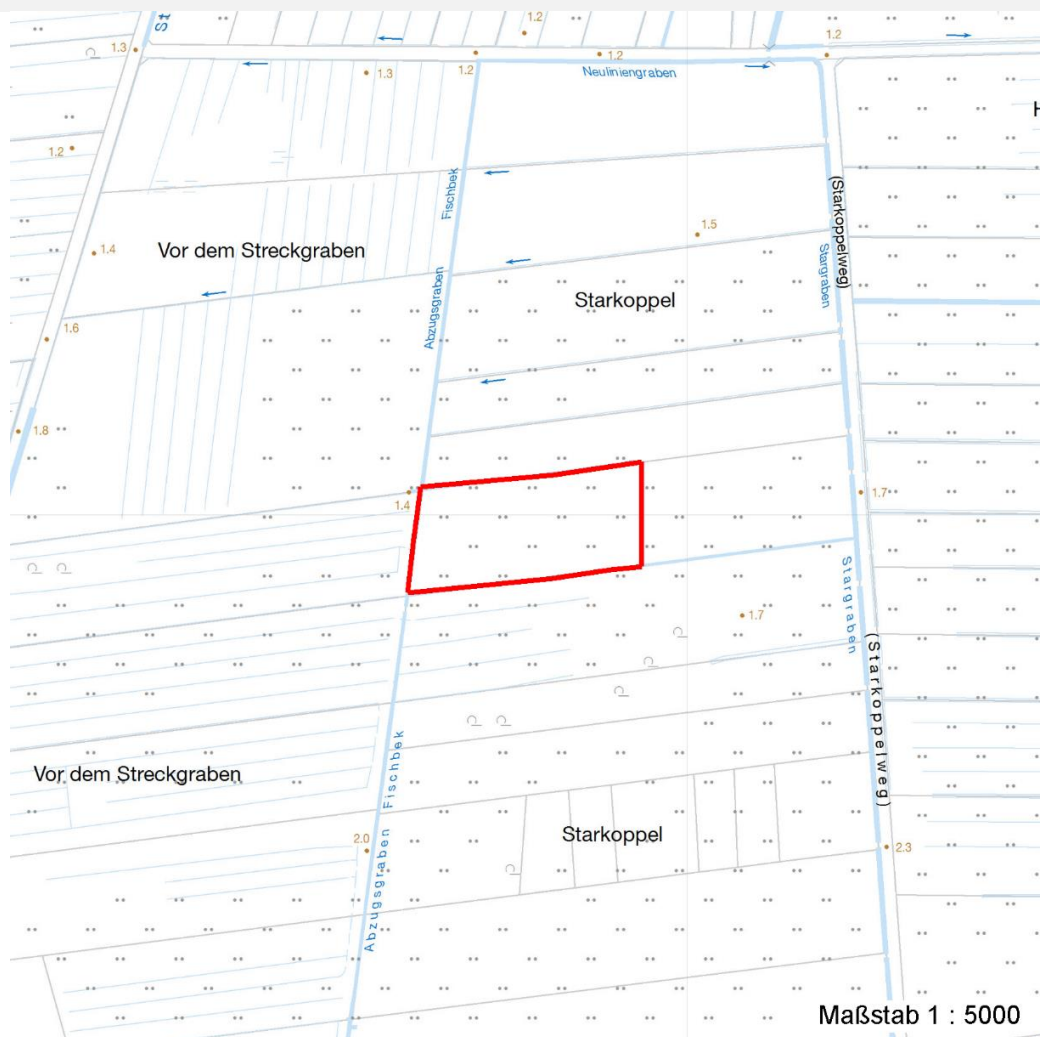
Erhebungsbogen

B

Projekt	Biotopkartierung Hamburg	Interne Nr.	91605
		DK5 DK5-GK	5224 5226
		DK5 - Name	Neu Wulmsdorf
Handlungsbedarf	Nein	Biotop-Nr. alt	83 114
Bearbeitung	BUC	Kartierung	18.06.2015
Räumliche Abbildung	Fläche	Fläche / Länge [m²/m]	10846,8039
Anzahl Abschnitte	1	Breite (lineare Abb.) [m]	

Räumliche Lage

Karte



Weitere Erhebungsbögen

Interne Nr.	Interne Nr. Zuordnung	DK5	Biotop-Nr.	Kartierung	Zuordnung	DK5 (GK)	Biotop-Nr. (alt)
91605	2222	5224	83	28.09.2007	K	5226	114

Zuordnung: N = nachfolgende Kartierung, K = weitere Kartierungen (zeitlich vorher oder nachher)

Foto

Interne Nr.	Index	Dateiname	Aufnahmerichtung
41295	0	5224_83_180615_1.JPG	
41296	0	5224_83_180615_2.JPG	

Weitere Angaben

Merkmal **Wert**

Auswertung

Gefährdung / Einflüsse

Deutlich ruderalisiert, von Nährstoffeinflüssen geprägt.

Erhebungsbogen

B

Projekt	Biotopkartierung Hamburg	Interne Nr.	91605
		DK5 DK5-GK	5224 5226
Handlungsbedarf	Nein	DK5 - Name	Neu Wulmsdorf
Bearbeitung	BUC	Biotop-Nr. alt	83 114
Räumliche Abbildung	Fläche	Kartierung	18.06.2015
Anzahl Abschnitte	1	Fläche / Länge [m²/m]	10846,8039
		Breite (lineare Abb.) [m]	

Weitere Angaben

Merkmal	Wert
Wertgesichtspunkte	Sehr feucht, Vorkommen feuchtgrünland- und niedermoortypischer Arten, gutes Entwicklungspotential für Niedermoorfläche.
Maßnahmen	Flächen nicht mehr entwässern, eventuell Nutzung einstellen und hohe Grundwasserstände einstauen, anderenfalls eventuell Mähwiesennutzung betreiben, um die Flächen auszuhagern und Kleinseggenbestände zu fördern.

Foto

Fotodatei	5224_83_180615_1.JPG	Fotodatei	5224_83_180615_2.JPG
Bildbeschreibung	k.A.	Bildbeschreibung	k.A.
Aufnahmerichtung		Aufnahmerichtung	



Teilflächenbeschreibung

Teilflächentyp		Teilflächen-Nr.	1
Biotoptyp	Seggen- und binsenarme Feucht- oder Nasswiese nährstoffreicher Standorte (2000)	Biotoptyp	GFR
- Zusatz		- gesetzl. Grundl.	
FFH-LRT		FFH-LRT	
Beschreibung		Entw.potential LRT	Ja
		Hauptfläche	100 %
		Flächenanteil	Nein
		FFH-Unters.Fläche	Nein
		Saatgutfläche	Nein

Erhebungsbogen

B

Projekt	Biotopkartierung Hamburg	Interne Nr.	91605
		DK5 DK5-GK	5224 5226
Handlungsbedarf	Nein	DK5 - Name	Neu Wulmsdorf
Bearbeitung	BUC	Biotop-Nr. alt	83 114
Räumliche Abbildung	Fläche	Kartierung	18.06.2015
Anzahl Abschnitte	1	Fläche / Länge [m²/m]	10846,8039
		Breite (lineare Abb.) [m]	

Weitere Angaben

Merkmal	Wert
Boden	
Feuchte	8 - naß
Stickstoffgehalt	5 - mäßig stickstoffarm
Standort, Relief	
Belichtung	7 - halbsonnig
Veg. - Soziologie	
BfN Schlüssel	27.0.01.01 - Phragmiton australis (Röhrichte wenig bewegter Gewässer) 30.0.01.03 - Filipendulion (Mädesüß-Uferfluren)

Zeigerwerte der Pflanzenartenliste (Auswertung)

Standort	Belichtung	halbsonnig	7,1
Boden	Feuchte	naß	7,8
	Stickstoff (N)	mäßig stickstoffarm	5,3
	Reaktion	mäßig sauer	5,4
Vegetation	Mahdverträglichkeit	schnittempfindlich bis mäßig schnittverträglich	4,2
Zeigerwerte	Futterwert	geringwertiges Futter	3
	Wechselfeuchteanzeiger		7
	Giftpflanzen		0
	Überschw.anzeiger		4

Pflanzenartenliste

Gruppe / Pflanzenart	MS	M	W	Vs	St	PA	Ph	Sz	VS	V	G	cf	§	Rote Liste				
														HH	ND	SH	D	
Tracheobionta (Gefäßpflanzen)																		
Alopecurus pratensis (Wiesen-Fuchsschwanz)	7	l																
Arrhenatherum elatius (Glatthafer)	7	w																
Calamagrostis canescens (Sumpf-Reitgras)	7	h																
Cirsium palustre (Sumpf-Kratzdistel)	7	h																
Comarum palustre (Sumpf-Blutauge)	7	z											V		3			
Deschampsia cespitosa (Rasen-Schmiele)	7	z																
Elymus repens (Gewöhnliche Quecke)	7	z																
Epilobium spec. (Weidenröschen)	7	w																
Galium palustre (Sumpf-Labkraut)	7	z																
Glechoma hederacea (Gundermann)	7	w																
Glyceria maxima (Wasser-Schwaden)	7	h																
Holcus lanatus (Wolliges Honiggras)	7	h																
Hypericum tetrapterum (Geflügeltes Johanniskraut)	7	w												3	3			
Juncus acutiflorus (Spitzblütige Binse)	7	w												3	3			
Juncus effusus (Flatter-Binse)	7	h																
Lotus pedunculatus (Sumpf-Hornklee)	7	z													V			
Lysimachia vulgaris (Gewöhnlicher Gilbweiderich)	7	h																
Lythrum salicaria (Blut-Weiderich)	7	z																
Potentilla anserina (Gänse-Fingerkraut)	7	w																
Ranunculus acris (Scharfer Hahnenfuß)	7	w																
Ranunculus repens (Kriechender Hahnenfuß)	7	w																

Erhebungsbogen

B

Projekt	Biotopkartierung Hamburg	Interne Nr.	91605
		DK5 DK5-GK	5224 5226
Handlungsbedarf	Nein	DK5 - Name	Neu Wulmsdorf
Bearbeitung	BUC	Biotop-Nr. alt	83 114
Räumliche Abbildung	Fläche	Kartierung	18.06.2015
Anzahl Abschnitte	1	Fläche / Länge [m²/m]	10846,8039
		Breite (lineare Abb.) [m]	

Pflanzenartenliste

Gruppe / Pflanzenart	MS	M	W	Vs	St	PA	Ph	Sz	VS	V	G	cf	§	Rote Liste			
														HH	ND	SH	D
Rumex acetosa (Großer Sauerampfer)	7	z															
Rumex crispus (Krauser Ampfer)	7	z															
Sparganium erectum (Ästiger Igelkolben)	7	w															
Urtica dioica (Große Brennessel)	7	z															
Vicia cracca (Vogel-Wicke)	7	w															
Anzahl Rote Liste Arten													3	4			
Anzahl Arten										26							

MS: Mengensystem; M: Mengenangabe, W: Bewertung der Art (FFH-Monitoring), Vs: Vegetationsschicht, St: Status, PA: Autor Phänologie; Ph: Phänologie, Sz: Soziabilität, VS: Vitalitätssystem; V: Vitalität, G: Geschlecht, cf: unsichere Bestimmung, §: Schutz nach BNatSchG, HH: Rote Liste Hamburg, Nds: Rote Liste Niedersachsen, SH: Rote Liste Schleswig-Holstein, D: Rote Liste Deutschland