

Erhebungsbogen

B

Projekt	Biotopkartierung Hamburg		Interne Nr.	2168
			DK5 DK5-GK	5224 5226
Handlungsbedarf	Nein		DK5 - Name	Neu Wulmsdorf
Bearbeitung	BRA	Kopie Nein	Biotop-Nr. alt	77 107
Räumliche Abbildung	Fläche		Kartierung	27.09.2007
Anzahl Abschnitte	1		Fläche / Länge [m²/m]	11997,6594
			Breite (lineare Abb.) [m]	

Gesetzlicher Schutz	_ kein gesetzl. Schutz kein gesetzlich geschütztes Biotop	Schutz nur teilweise	Nein
----------------------------	--	-----------------------------	-------------

Gesamtbewertung	6 Wertvoll
– Alter	7 Biotop hohen Alters, 100 bis 200 Jahre
– Belastungsgrad	6 Flächenhaft geringe oder örtlich stärkere oder Vorbelastung mit deutlichem Einfluß
– Ökolog. Funktion	6 Hohe Bedeutung in einem Biotopkomplex, für den lokalen Biotopverbund oder als Puffer
– Seltenheit	6 Seltener Biotoptyp, ohne seltene oder bedrohte Pflges., ungesättigtes Artenspektrum, reliktsische RL-Arten

Bestandsbeschreibung

Heterogenes Feld- bzw. Stadtgehölz mit relativ naturnaher Artenzusammensetzung aus Stiel-Eichen und Hänge-Birken. Die Eichen erreichen Stammthicken von bis zu 50 cm und 20 m Höhe. Der Bestand ist im Süden teilweise ausgezäunt und nicht betreten, am Boden beschattet und örtlich vegetationslos, in den Randbereichen etwas artenreicher bewachsen von feinblättrigen Gräsern, einem Bestand aus Maiglöckchen, teilweise von Gartenabfällen überprägt. Es breitet sich Flieder in die Bestände hinein aus. Die Strauchschicht ist mäßig dicht entwickelt mit relativ kräftiger Verjüngung von Ahornarten. Das Gehölz ist in den Randbereichen mit ehemaligen halbruderalen Gras- und Staudenfluren verzahnt, in denen derzeit jedoch auch jüngere Gehölze, Keimlinge von Stiel-Eichen, Birken und Espen beginnen, dichtere Gehölzbestände und damit einen Waldrand zu entwickeln. Teilbereiche sind offener, kraut- und grasreich bewachsen.

Vorkommen an Biotoptypen

1	TF	Typ	HF	F.Anteil
2	BTYP	Biotoptyp	- gesetzl. Grundl.	
3	Zusatz	Zusatz zum Biotoptypen		
4	LRT	Lebensraumtyp		
1	1		Ja	80 %
2	HGZ	Sonstiges Kleingehölz (2000)		
1	2			20 %
2	AKT	Halbruderaler Gras- und Staudenflur trockener Standorte (2000)		

Räumliche Lage

Lagebeschreibung			
Nachbarnutzung/en			
Rechtswert (X)	553601	Hochwert (Y)	5924683
Bezirk	Harburg	Naturraum	Moisburger Geestplatte (634.26)
Stadtteil (OT-Nr.)	Neugraben-Fischbek (715)	Gemarkung	Fischbek (705)
Digitaler Grünplan	<input type="checkbox"/> Hafengesamtgebiet	<input type="checkbox"/> Ramsargebiet	<input type="checkbox"/> EG-Vogelschutzgeb.
Ausgleichsflächen	<input type="checkbox"/> Biosphärenreservat	<input type="checkbox"/> Nationalpark	<input type="checkbox"/>
NSG / ND / LSG			
FFH-GEBIET			
Wasserschutzgebiet	Süderelbmarsch/Harburger Berge [3 / Anteil: 100%]		

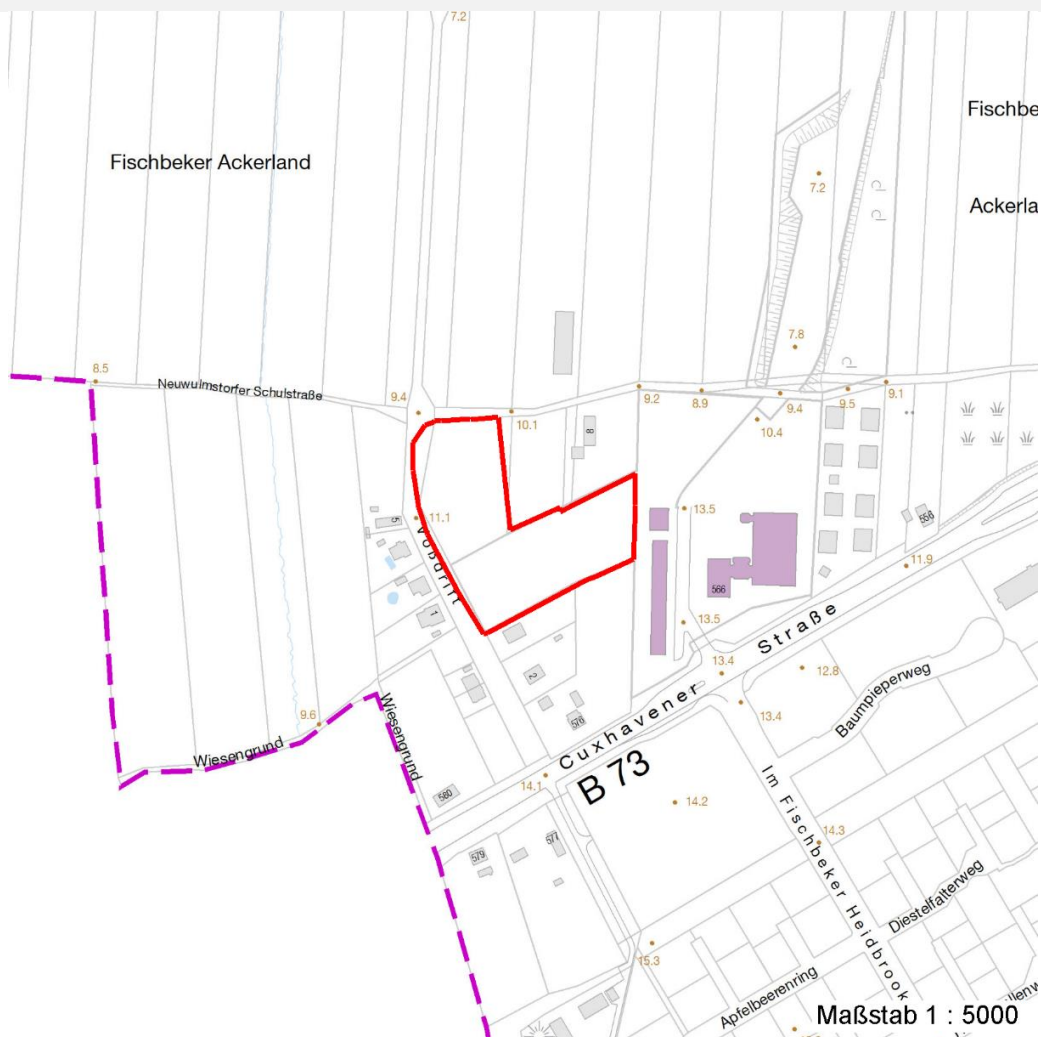
Erhebungsbogen

B

Projekt	Biotopkartierung Hamburg	Interne Nr.	2168
		DK5 DK5-GK	5224 5226
		DK5 - Name	Neu Wulmsdorf
Handlungsbedarf	Nein	Biotop-Nr. alt	77 107
Bearbeitung	BRA	Kartierung	27.09.2007
Räumliche Abbildung	Fläche	Fläche / Länge [m²/m]	11997,6594
Anzahl Abschnitte	1	Breite (lineare Abb.) [m]	

Räumliche Lage

Karte



Weitere Erhebungsbögen

Interne Nr.	Interne Nr. Zuordnung	DK5	Biotop-Nr.	Kartierung	Zuordnung	DK5 (GK)	Biotop-Nr. (alt)
2168	91602	5224	77	18.06.2015	K	5226	107
2168	2215	5224	67	06.07.2000	>	5226	94

Zuordnung: N = nachfolgende Kartierung, K = weitere Kartierungen (zeitlich vorher oder nachher)

Foto

Interne Nr.	Index	Dateiname	Aufnahmerichtung
17101	0	5224_77_270907_1.JPG	

Weitere Angaben

Merkmal **Wert**

Auswertung

Gefährdung / Einflüsse Aktuell keine erkennbar.

Erhebungsbogen

B

Projekt	Biotopkartierung Hamburg	Interne Nr.	2168
Handlungsbedarf	Nein	DK5 DK5-GK	5224 5226
Bearbeitung	BRA	DK5 - Name	Neu Wulmsdorf
Räumliche Abbildung	Fläche	Biotop-Nr. alt	77 107
Anzahl Abschnitte	1	Kartierung	27.09.2007
		Fläche / Länge [m²/m]	11997,6594
		Breite (lineare Abb.) [m]	

Weitere Angaben

Merkmal	Wert
Wertgesichtspunkte	Naturnahe Zusammensetzung der Baumschicht, gut gestufter Waldaufbau, örtlich etwas Totholz, günstig als Brutvogel-Lebensraum.
Maßnahmen	Flächen weiterhin der Sukzession überlassen.

Foto

Fotodatei	5224_77_270907_1.JPG	Fotodatei
Bildbeschreibung		Bildbeschreibung
Aufnahmerichtung		Aufnahmerichtung



Teilflächenbeschreibung

Teilflächentyp		Teilflächen-Nr.	1
Biotoptyp	Sonstiges Kleingehölz (2000)	Biotoptyp	HGZ
- Zusatz		- gesetzl. Grundl.	
FFH-LRT		FFH-LRT	
Beschreibung	Sonstige Strukturen: Mager-sandiger Untergrund	Entw.potential LRT	
		Hauptfläche	Ja
		Flächenanteil	80 %
		FFH-Unters.Fläche	Nein
		Saatgutfläche	Nein

Erhebungsbogen

B

Projekt	Biotopkartierung Hamburg	Interne Nr.	2168
		DK5 DK5-GK	5224 5226
Handlungsbedarf	Nein	DK5 - Name	Neu Wulmsdorf
Bearbeitung	BRA	Biotop-Nr. alt	77 107
Räumliche Abbildung	Fläche	Kartierung	27.09.2007
Anzahl Abschnitte	1	Fläche / Länge [m²/m]	11997,6594
		Breite (lineare Abb.) [m]	

Weitere Angaben

Merkmal	Wert
Boden	
Feuchte	5 - frisch und mäßig frisch
Stickstoffgehalt	6 - mäßig stickstoffarm bis stickstoffreich
Standort, Relief	
Belichtung	7 - halbsonnig
Veg. - Soziologie	
BfN Schlüssel	30 - Molinio-Arrhenatheretea (Grünland-Ges.) 48.0.03 - Quercetalia pubescenti-petraeae (Trockenheitsertragende Eichenmischwälder)

Zeigerwerte der Pflanzenartenliste (Auswertung)

Standort	Belichtung	halbsonnig	6,9
Boden	Feuchte	frisch und mäßig frisch	4,8
	Stickstoff (N)	mäßig stickstoffarm bis stickstoffreich	5,5
	Reaktion	mäßig sauer bis sauer	4,5
Vegetation	Mahdverträglichkeit	schnittempfindlich bis mäßig schnittverträglich	4
Zeigerwerte	Futterwert	geringwertiges Futter	2,7
	Wechselfeuchteanzeiger		1
	Giftpflanzen		0
	Überschw.anzeiger		0

Pflanzenartenliste

Gruppe / Pflanzenart	MS	M	W	Vs	St	PA	Ph	Sz	VS	V	G	cf	§	Rote Liste			
														HH	ND	SH	D
Tracheobionta (Gefäßpflanzen)																	
Acer platanoides (Spitz-Ahorn)	7	w		-													
Agrostis capillaris (Rotes Straußgras)	7	z		-													
Asparagus officinalis (Spargel)	7	w		-													
Betula pendula (Hänge-Birke)	7	h		-													
Convallaria majalis (Maiglöckchen)	7	w		-													
Corylus avellana (Haselnuss)	7	w		-													
Cytisus scoparius (Besenginster)	7	z		-													
Deschampsia flexuosa (Draht-Schmiele)	7	w		-													
Epilobium angustifolium (Schmalblättriges Weidenröschen)	7	z		-													
Festuca rubra (Rot-Schwingel)	7	w		-													
Glechoma hederacea (Gundermann)	7	z		-													
Holcus lanatus (Wolliges Honiggras)	7	w		-													
Hypericum perforatum (Echtes Johanniskraut)	7	w		-													
Laburnum anagyroides (Gewöhnlicher Goldregen)	7	w		-													
Lamium album (Weiße Taubnessel)	7	w		-													
Lapsana communis (Rainkohl)	7	w		-													
Pinus sylvestris (Wald-Kiefer)	7	d		-													
Populus tremula (Zitter-Pappel)	7	w		-													
Prunus serotina (Späte Traubenkirsche)	7	w		-													
Quercus robur (Stiel-Eiche)	7	z		-													

Erhebungsbogen

B

Projekt	Biotopkartierung Hamburg	Interne Nr.	2168
		DK5 DK5-GK	5224 5226
Handlungsbedarf	Nein	DK5 - Name	Neu Wulmsdorf
Bearbeitung	BRA	Biotop-Nr. alt	77 107
Räumliche Abbildung	Fläche	Kartierung	27.09.2007
Anzahl Abschnitte	1	Fläche / Länge [m²/m]	11997,6594
		Breite (lineare Abb.) [m]	

Pflanzenartenliste

Gruppe / Pflanzenart	MS	M	W	Vs	St	PA	Ph	Sz	VS	V	G	cf	§	Rote Liste			
														HH	ND	SH	D
Rosa canina (Hunds-Rose)	7	w		-													
Rubus idaeus (Himbeere)	7	w		-													
Sambucus nigra (Schwarzer Holunder)	7	w		-													
Syringa vulgaris (Gewöhnlicher Flieder)	7	w		-													
Vinca minor (Kleines Immergrün)	7	w		-													

Anzahl Rote Liste Arten

Anzahl Arten 25

MS: Mengensystem; M: Mengenangabe, W: Bewertung der Art (FFH-Monitoring), Vs: Vegetationsschicht, St: Status, PA: Autor Phänologie; Ph: Phänologie, Sz: Soziabilität, VS: Vitalitätssystem; V: Vitalität, G: Geschlecht, cf: unsichere Bestimmung, §: Schutz nach BNatSchG, HH: Rote Liste Hamburg, Nds: Rote Liste Niedersachsen, SH: Rote Liste Schleswig-Holstein, D: Rote Liste Deutschland

Teilflächenbeschreibung

Teilflächentyp		Teilflächen-Nr.	2
Biotoptyp	Halbruderale Gras- und Staudenflur trockener Standorte (2000)	Biotoptyp	AKT
- Zusatz		- gesetzl. Grundl.	
FFH-LRT		FFH-LRT	
Beschreibung		Entw.potential LRT	
		Hauptfläche	
		Flächenanteil	20 %
		FFH-Unters.Fläche	Nein
		Saatgutfläche	Nein