

# Erhebungsbogen

**B**

<b>Projekt</b>	Biotopkartierung Hamburg	<b>Interne Nr.</b>	91602
		<b>DK5   DK5-GK</b>	<b>5224</b> 5226
<b>Handlungsbedarf</b>	Nein	<b>DK5 - Name</b>	Neu Wulmsdorf
<b>Bearbeitung</b>	BUC	<b>Biotop-Nr.   alt</b>	<b>77</b> 107
<b>Räumliche Abbildung</b>	Fläche	<b>Kartierung</b>	18.06.2015
<b>Anzahl Abschnitte</b>	1	<b>Fläche / Länge [m<sup>2</sup>/m]</b>	11997,6594
		<b>Breite (lineare Abb.) [m]</b>	

**Gesetzlicher Schutz**    **\_ kein gesetzl. Schutz kein gesetzlich geschütztes Biotop**    **Schutz nur teilweise**    **Nein**

<b>Gesamtbewertung</b>	6	Wertvoll
– <b>Alter</b>	7	Biotop hohen Alters, 100 bis 200 Jahre
– <b>Belastungsgrad</b>	6	Flächenhaft geringe oder örtlich stärkere oder Vorbelastung mit deutlichem Einfluß
– <b>Ökolog. Funktion</b>	6	Hohe Bedeutung in einem Biotopkomplex, für den lokalen Biotopverbund oder als Puffer
– <b>Seltenheit</b>	6	Seltener Biotoptyp, ohne seltene oder bedrohte Pflges., ungesättigtes Artenspektrum, reliktsische RL-Arten

## Bestandsbeschreibung

Heterogenes Feld- bzw. Stadtgehölz mit relativ naturnaher Artenzusammensetzung aus Stiel-Eichen und Hänge-Birken. Die Eichen erreichen Stammthicken von bis zu 50 cm und 20 m Höhe. Der Bestand hat aufgrund starker Beschattung in einigen Bereichen kaum Strauch- und Krautschicht ausgebildet, in den lichten Randbereichen ist die Krautschicht häufig als artenreiche Grasflur ausgeprägt. Die Strauchschicht ist mäßig dicht entwickelt mit relativ kräftiger Verjüngung von Ahornarten, außerdem breitet sich von den Gärten her Flieder aus. Vor allen am Nordrand ist das Gehölz mit ehemaligen halbruderalen Gras- und Staudenfluren verzahnt, auf denen sich seit der letzten Kartierung Jungwuchs von Stiel-Eiche, Birke und Zitterpappel entwickelt und hier einen schön gestuften Waldrand entwickeln.

Vor allen Dingen am Westrand entlang der Straße Voßtrift wurden viele Gartenabfälle abgelagert.

## Vorkommen an Biotoptypen

1	TF	Typ	HF	F.Anteil
2	BTYP	Biotoptyp	- gesetzl. Grundl.	
3	Zusatz	Zusatz zum Biotoptypen		
4	LRT	Lebensraumtyp		
1	1		Ja	100 %
2	HGM	Naturnahes Gehölz mittlerer Standorte (2000)		

## Räumliche Lage

<b>Lagebeschreibung</b>	Zwischen Cuxhavener Straße und Neuwulmstorfer Schulstraße, westlich Voßtrift			
<b>Nachbarnutzung/en</b>	Wohnbebauung			
<b>Rechtswert (X)</b>	553601	<b>Hochwert (Y)</b>	5924683	
<b>Bezirk</b>	Harburg	<b>Naturraum</b>	Moisburger Geestplatte (634.26)	
<b>Stadtteil (OT-Nr.)</b>	Neugraben-Fischbek (715)	<b>Gemarkung</b>	Fischbek (705)	
<b>Digitaler Grünplan</b>	<input type="checkbox"/> <b>Hafengesamtgebiet</b>	<input type="checkbox"/> <b>Ramsargebiet</b>	<input type="checkbox"/> <b>EG-Vogelschutzgeb.</b>	<input type="checkbox"/>
<b>Ausgleichsflächen</b>	<input type="checkbox"/> <b>Biosphärenreservat</b>	<input type="checkbox"/> <b>Nationalpark</b>	<input type="checkbox"/>	
<b>NSG / ND / LSG</b>				
<b>FFH-GEBIET</b>				
<b>Wasserschutzgebiet</b>	Süderelbmarsch/Harburger Berge [ 3 / Anteil: 100% ]			

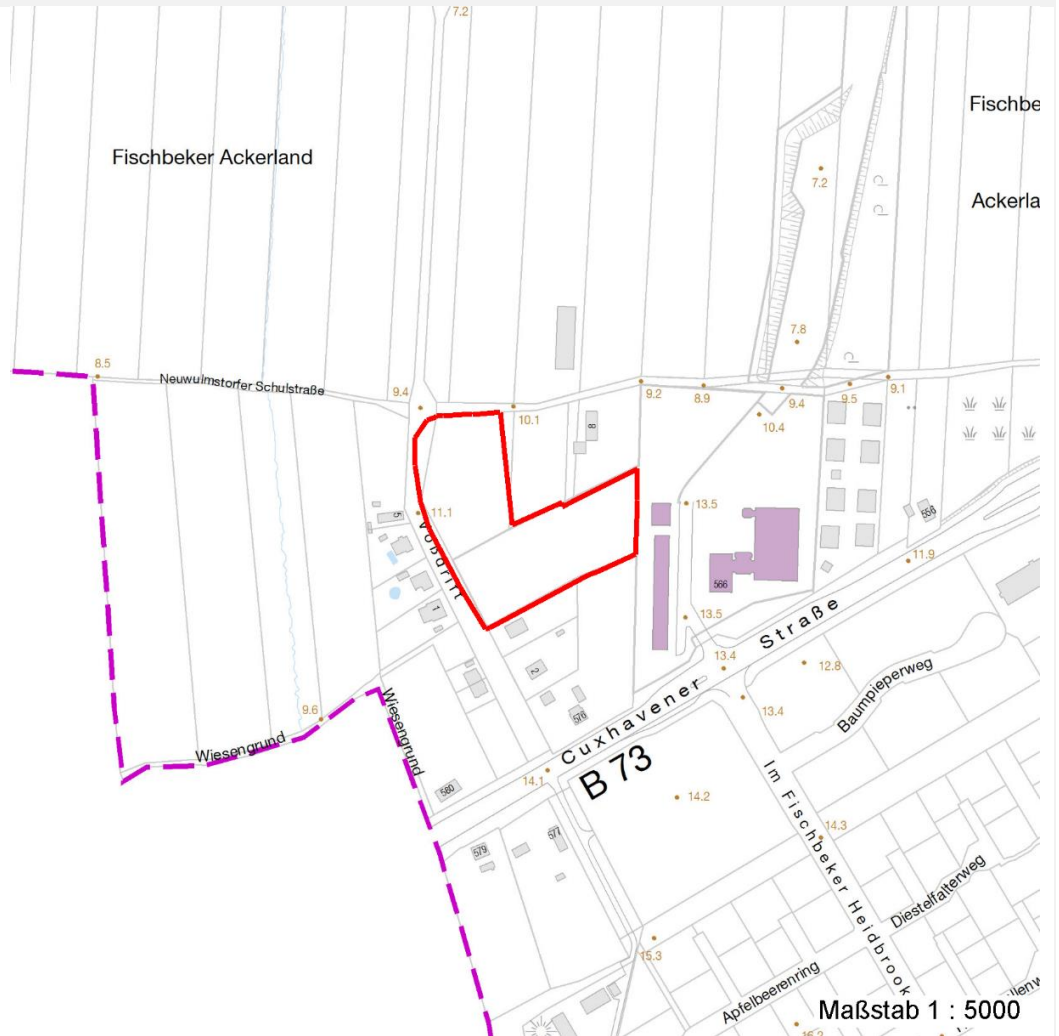
# Erhebungsbogen

**B**

<b>Projekt</b>	Biotopkartierung Hamburg	<b>Interne Nr.</b>	91602
		<b>DK5   DK5-GK</b>	<b>5224</b> 5226
<b>Handlungsbedarf</b>	Nein	<b>DK5 - Name</b>	Neu Wulmsdorf
<b>Bearbeitung</b>	BUC	<b>Biotop-Nr.   alt</b>	<b>77</b> 107
<b>Räumliche Abbildung</b>	Fläche	<b>Kartierung</b>	18.06.2015
<b>Anzahl Abschnitte</b>	1	<b>Fläche / Länge [m<sup>2</sup>/m]</b>	11997,6594
		<b>Breite (lineare Abb.) [m]</b>	

## Räumliche Lage

Karte



## Weitere Erhebungsbögen

Interne Nr.	Interne Nr. Zuordnung	DK5	Biotop-Nr.	Kartierung	Zuordnung	DK5 (GK)	Biotop-Nr. (alt)
91602	2168	5224	77	27.09.2007	K	5226	107
91602	2215	5224	67	06.07.2000	>	5226	94

Zuordnung: N = nachfolgende Kartierung, K = weitere Kartierungen (zeitlich vorher oder nachher)

## Foto

Interne Nr.	Index	Dateiname	Aufnahmerichtung
41290	0	5224_77_180615_1.JPG	
41291	0	5224_77_180615_2.JPG	

## Weitere Angaben

Merkmal	Wert
---------	------

Auswertung

02.04.2020

# Erhebungsbogen

**B**

<b>Projekt</b>	Biotopkartierung Hamburg	<b>Interne Nr.</b>	91602
		<b>DK5   DK5-GK</b>	<b>5224</b> 5226
<b>Handlungsbedarf</b>	Nein	<b>DK5 - Name</b>	Neu Wulmsdorf
<b>Bearbeitung</b>	BUC	<b>Biotop-Nr.   alt</b>	<b>77</b> 107
<b>Räumliche Abbildung</b>	Fläche	<b>Kartierung</b>	18.06.2015
<b>Anzahl Abschnitte</b>	1	<b>Fläche / Länge [m<sup>2</sup>/m]</b>	11997,6594
		<b>Breite (lineare Abb.) [m]</b>	

## Weitere Angaben

Merkmal	Wert
Gefährdung / Einflüsse	Müllablagerung in den Randbereichen zur Siedlung
Wertgesichtspunkte	Naturnahe Zusammensetzung der Baumschicht, gut gestufter Waldaufbau, örtlich etwas Totholz, günstig als Brutvogel-Lebensraum.
Maßnahmen	Flächen weiterhin der Sukzession überlassen.

## Foto

<b>Fotodatei</b>	5224_77_180615_1.JPG	<b>Fotodatei</b>	5224_77_180615_2.JPG
<b>Bildbeschreibung</b>	k.A.	<b>Bildbeschreibung</b>	k.A.
<b>Aufnahmerichtung</b>		<b>Aufnahmerichtung</b>	



## Teilflächenbeschreibung

<b>Teilflächentyp</b>		<b>Teilflächen-Nr.</b>	1
<b>Biotoptyp</b>	Naturnahes Gehölz mittlerer Standorte (2000)	<b>Biotoptyp</b>	HGM
- Zusatz		- gesetzl. Grundl.	
<b>FFH-LRT</b>		<b>FFH-LRT</b>	
<b>Beschreibung</b>	Sonstige Strukturen: Mager-sandiger Untergrund	<b>Entw.potential LRT</b>	Ja
		<b>Hauptfläche</b>	100 %
		<b>Flächenanteil</b>	Nein
		<b>FFH-Unters.Fläche</b>	Nein
		<b>Saatgutfläche</b>	Nein

# Erhebungsbogen

**B**

<b>Projekt</b>	Biotopkartierung Hamburg	<b>Interne Nr.</b>	91602
		<b>DK5   DK5-GK</b>	<b>5224</b> 5226
<b>Handlungsbedarf</b>	Nein	<b>DK5 - Name</b>	Neu Wulmsdorf
<b>Bearbeitung</b>	BUC	<b>Biotop-Nr.   alt</b>	<b>77</b> 107
<b>Räumliche Abbildung</b>	Fläche	<b>Kartierung</b>	18.06.2015
<b>Anzahl Abschnitte</b>	1	<b>Fläche / Länge [m<sup>2</sup>/m]</b>	11997,6594
		<b>Breite (lineare Abb.) [m]</b>	

## Weitere Angaben

Merkmal	Wert
<b>Boden</b>	
Feuchte	5 - frisch und mäßig frisch
Stickstoffgehalt	6 - mäßig stickstoffarm bis stickstoffreich
<b>Standort, Relief</b>	
Belichtung	7 - halbsonnig
<b>Veg. - Soziologie</b>	
BfN Schlüssel	30 - Molinio-Arrhenatheretea (Grünland-Ges.) 48.0.03 - Quercetalia pubescenti-petraeae (Trockenheitsertragende Eichenmischwälder)

## Zeigerwerte der Pflanzenartenliste (Auswertung)

<b>Standort</b>	<b>Belichtung</b>	halbsonnig	6,7
<b>Boden</b>	<b>Feuchte</b>	frisch und mäßig frisch	4,8
	<b>Stickstoff (N)</b>	mäßig stickstoffarm	5,5
	<b>Reaktion</b>	mäßig sauer	4,9
<b>Vegetation</b>	<b>Mahdverträglichkeit</b>	mäßig schnittverträglich (erster Schnitt nicht vor 1. Juli)	4,6
<b>Zeigerwerte</b>	<b>Futterwert</b>	geringwertiges Futter	3,1
	<b>Wechselfeuchteanzeiger</b>		1
	<b>Giftpflanzen</b>		0
	<b>Überschw.anzeiger</b>		0

## Pflanzenartenliste

Gruppe / Pflanzenart	MS	M	W	Vs	St	PA	Ph	Sz	VS	V	G	cf	§	Rote Liste				
														HH	ND	SH	D	
<b>Tracheobionta (Gefäßpflanzen)</b>																		
Acer platanoides (Spitz-Ahorn)	7	w																
Achillea millefolium (Gewöhnliche Schafgarbe)	7	z																
Aegopodium podagraria (Giersch)	7	z																
Aesculus hippocastanum (Gewöhnliche Rosskastanie)	7	w																
Agrostis capillaris (Rotes Straußgras)	7	z																
Betula pendula (Hänge-Birke)	7	h																
Convallaria majalis (Maiglöckchen)	7	l																
Corylus avellana (Haselnuss)	7	w																
Cytisus scoparius (Besenginster)	7	z																
Deschampsia flexuosa (Draht-Schmiele)	7	w																
Epilobium angustifolium (Schmalblättriges Weidenröschen)	7	z																
Festuca rubra (Rot-Schwingel)	7	w																
Frangula alnus (Faulbaum)	7	w																
Glechoma hederacea (Gundermann)	7	z																
Holcus lanatus (Wolliges Honiggras)	7	w																
Hypericum perforatum (Echtes Johanniskraut)	7	w																
Laburnum anagyroides (Gewöhnlicher Goldregen)	7	w																
Lamium album (Weiße Taubnessel)	7	w																
Lapsana communis (Rainkohl)	7	w																

# Erhebungsbogen

**B**

<b>Projekt</b>	Biotopkartierung Hamburg	<b>Interne Nr.</b>	91602
		<b>DK5   DK5-GK</b>	<b>5224</b> 5226
<b>Handlungsbedarf</b>	Nein	<b>DK5 - Name</b>	Neu Wulmsdorf
<b>Bearbeitung</b>	BUC	<b>Biotop-Nr.   alt</b>	<b>77</b> 107
<b>Räumliche Abbildung</b>	Fläche	<b>Kartierung</b>	18.06.2015
<b>Anzahl Abschnitte</b>	1	<b>Fläche / Länge [m<sup>2</sup>/m]</b>	11997,6594
		<b>Breite (lineare Abb.) [m]</b>	

## Pflanzenartenliste

Gruppe / Pflanzenart	MS	M	W	Vs	St	PA	Ph	Sz	VS	V	G	cf	§	Rote Liste			
														HH	ND	SH	D
Pinus sylvestris (Wald-Kiefer)	7	h															
Populus tremula (Zitter-Pappel)	7	w															
Prunus serotina (Späte Traubenkirsche)	7	w															
Quercus robur (Stiel-Eiche)	7	h															
Rosa canina (Hunds-Rose)	7	w															
Rosa rugosa (Kartoffel-Rose)	7	w															
Rubus idaeus (Himbeere)	7	w															
Sambucus nigra (Schwarzer Holunder)	7	w															
Syringa vulgaris (Gewöhnlicher Flieder)	7	w															
Vinca minor (Kleines Immergrün)	7	w															
<b>Anzahl Rote Liste Arten</b>																	
<b>Anzahl Arten</b>													29				

MS: Mengensystem; M: Mengenangabe, W: Bewertung der Art (FFH-Monitoring), Vs: Vegetationsschicht, St: Status, PA: Autor Phänologie; Ph: Phänologie, Sz: Soziabilität, VS: Vitalitätssystem; V: Vitalität, G: Geschlecht, cf: unsichere Bestimmung, §: Schutz nach BNatSchG, HH: Rote Liste Hamburg, Nds: Rote Liste Niedersachsen, SH: Rote Liste Schleswig-Holstein, D: Rote Liste Deutschland