

Erhebungsbogen

B

Projekt	Biotopkartierung Hamburg		Interne Nr.	2225
			DK5 DK5-GK	5224 5226
Handlungsbedarf	Nein		DK5 - Name	Neu Wulmsdorf
Bearbeitung	BRA	Kopie Nein	Biotop-Nr. alt	71 98
Räumliche Abbildung	Fläche		Kartierung	29.09.2007
Anzahl Abschnitte	1		Fläche / Länge [m²/m]	11837,0603
			Breite (lineare Abb.) [m]	

Gesetzlicher Schutz § 30 (2) 2.4 Großseggenrieder **Schutz nur teilweise** **Nein**

Gesamtbewertung	8	Hochgradig wertvoll
– Alter	6	Biotop mittleren Alters, 50 bis 100 Jahre
– Belastungsgrad	8	geringe örtliche oder punktuelle Belastung
– Ökolog. Funktion	8	Wertbestimmender Bestandteil eines wertvollen Biotopkomplexes oder für den regionalen Biotopverbund.
– Seltenheit	8	Sehr seltener Biotoptyp, hohe Anteile seltener oder bedrohter Pflges., gesättigtes Artenspektrum, RL-Arten

Bestandsbeschreibung

Ehemaliges Grünland, heute vollständig bis an die Geländeoberfläche vernässt, teilweise stark sumpfig, unzugänglich, in der jüngeren Vergangenheit eventuell noch sporadisch beweidet, jedoch mit sich ausbreitenden und dominierenden Beständen von Großseggen und Röhrichten aus Schilf, örtlich auch einsetzende Verbuschung aus Grau-Weiden. Insgesamt vermutlich relativ artenreich, jedoch unzugänglich mit unvollständiger Artenliste. Den Niedermoorcharakter verdeutlichen höhere Anteile von Spitzblütiger Binse und Sumpf-Blutauge.

Vorkommen an Biotoptypen

1	TF	Typ	HF	F.Anteil
2	BTYP	Biotoptyp		- gesetzl. Grundl.
3	Zusatz	Zusatz zum Biotoptypen		
4	LRT	Lebensraumtyp		
1	1		Ja	60 %
2	NGZ	Sonstiger Sumpf nährstoffreicher Standorte (2000)		
4	kein LRT	kein Lebensraumtyp nach FFH-Richtlinie		
1	2			30 %
2	NRS	Schilf-Röhricht (2000)		
4	kein LRT	kein Lebensraumtyp nach FFH-Richtlinie		
1	3			10 %
2	HSC	Weiden-Moor- und Sumpfbüsch nährstoffreicher Standorte (2000)		
4	kein LRT	kein Lebensraumtyp nach FFH-Richtlinie		

Räumliche Lage

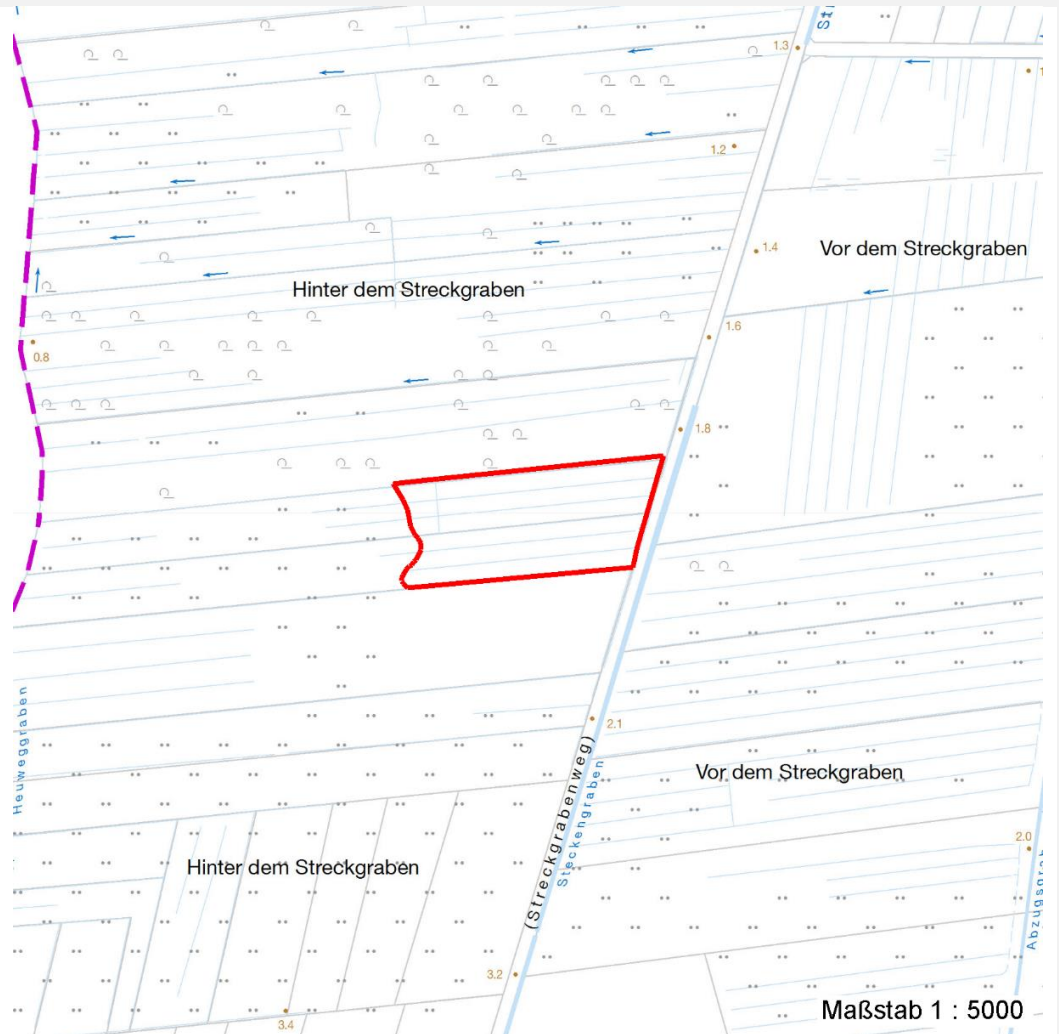
Lagebeschreibung
Nachbarnutzung/en
Rechtswert (X)
Bezirk
Stadtteil (OT-Nr.)
Digitaler Grünplan
Ausgleichsflächen
NSG / ND / LSG
FFH-GEBIET
Wasserschutzgebiet

553443 **Hochwert (Y)** 5925994
 Harburg **Naturraum** Altländer Randmoorsenke (671.22)
 Neugraben-Fischbek (715) **Gemarkung** Fischbek (705)
 Hafengesamtgebiet **Ramsargebiet** **EG-Vogelschutzgeb.** **x**
 Biosphärenreservat **Nationalpark**
 NSG Moorgürtel [HH-703 / Anteil: 100%]
 Süderelbmarsch/Harburger Berge [3 / Anteil: 100%]

Projekt	Biotopkartierung Hamburg	Interne Nr.	2225
		DK5 DK5-GK	5224 5226
		DK5 - Name	Neu Wulmsdorf
Handlungsbedarf	Nein	Biotop-Nr. alt	71 98
Bearbeitung	BRA	Kartierung	29.09.2007
Räumliche Abbildung	Fläche	Fläche / Länge [m²/m]	11837,0603
Anzahl Abschnitte	1	Breite (lineare Abb.) [m]	

Räumliche Lage

Karte



Weitere Erhebungsbögen

Interne Nr.	Interne Nr. Zuordnung	DK5	Biotop-Nr.	Kartierung	Zuordnung	DK5 (GK)	Biotop-Nr. (alt)
2225	91599	5224	71	18.06.2015	K	5226	98
2225	2150	5224	3	26.08.1999	<	5226	4

Zuordnung: N = nachfolgende Kartierung, K = weitere Kartierungen (zeitlich vorher oder nachher)

Weitere Angaben

Merkmal	Wert
Auswertung	
Gefährdung / Einflüsse	Aktuell keine erkennbar.
Wertgesichtspunkte	Sehr naß, sehr naturnah, noch sehr artenreich ausgeprägt, niedermoortypisch.
Maßnahmen	Entwässerung des Gebietes vollständig unterbinden, Moorentwicklung weiter zulassen, Flächen vollständig aus der Grünlandnutzung nehmen, eventuell Kleingewässer anlegen.

Erhebungsbogen

B

Projekt	Biotopkartierung Hamburg	Interne Nr.	2225
		DK5 DK5-GK	5224 5226
Handlungsbedarf	Nein	DK5 - Name	Neu Wulmsdorf
Bearbeitung	BRA	Biotop-Nr. alt	71 98
Räumliche Abbildung	Fläche	Kartierung	29.09.2007
Anzahl Abschnitte	1	Fläche / Länge [m²/m]	11837,0603
		Breite (lineare Abb.) [m]	

Teilflächenbeschreibung

Teilflächentyp		Teilflächen-Nr.	1
Biotoptyp	Sonstiger Sumpf nährstoffreicher Standorte (2000)	Biotoptyp	NGZ
- Zusatz		- gesetzl. Grundl.	
FFH-LRT	kein Lebensraumtyp nach FFH-Richtlinie	FFH-LRT	kein LRT
Beschreibung		Entw.potential LRT	
		Hauptfläche	Ja
		Flächenanteil	60 %
		FFH-Unters.Fläche	Nein
		Saatgutfläche	Nein

Weitere Angaben

Merkmal	Wert
Boden	
Feuchte	9 - sehr naß
Stickstoffgehalt	4 - mäßig bis stickstoffarm
Standort, Relief	
Belichtung	7 - halbsonnig
Veg. - Soziologie	
BfN Schlüssel	27.0.01.01 - Phragmites australis (Röhrichte wenig bewegter Gewässer) 27.0.01.03.2 - Caricion gracilis (Torfarme Großseggenrieder) 30.0.01 - Molinietalia caeruleae (Feuchtwiesen)

Zeigerwerte der Pflanzenartenliste (Auswertung)

Standort	Belichtung	halbsonnig	7,3
Boden	Feuchte	sehr naß	8,5
	Stickstoff (N)	mäßig bis stickstoffarm	4,3
	Reaktion	mäßig sauer	5,2
Vegetation	Mahdverträglichkeit	schnittempfindlich bis mäßig schnittverträglich	3,9
Zeigerwerte	Futterwert	fast wertloses Futter	1,3
	Wechselfeuchteanzeiger		5
	Giftpflanzen		2
	Überschw.anzeiger		6

Pflanzenartenliste

Gruppe / Pflanzenart	MS	M	W	Vs	St	PA	Ph	Sz	VS	V	G	cf	§	Rote Liste			
														HH	ND	SH	D
Tracheobionta (Gefäßpflanzen)																	
Calamagrostis canescens (Sumpf-Reitgras)	7	h		-													
Callitriche palustris agg. (Artengruppe Sumpf-Wasserstern)	7	w		-											3		
Carex acuta (Schlank-Segge)	7	h		-											V		
Carex disticha (Zweizeilige Segge)	7	w		-											V		
Carex flacca (Blaugrüne Segge)	7	w		-											1		
Carex nigra (Wiesen-Segge)	7	w		-											V		
Carex paniculata (Rispen-Segge)	7	w		-											V		

Erhebungsbogen

B

Projekt	Biotopkartierung Hamburg	Interne Nr.	2225
		DK5 DK5-GK	5224 5226
Handlungsbedarf	Nein	DK5 - Name	Neu Wulmsdorf
Bearbeitung	BRA	Biotop-Nr. alt	71 98
Räumliche Abbildung	Fläche	Kartierung	29.09.2007
Anzahl Abschnitte	1	Fläche / Länge [m²/m]	11837,0603
		Breite (lineare Abb.) [m]	

Pflanzenartenliste

Gruppe / Pflanzenart	MS	M	W	Vs	St	PA	Ph	Sz	VS	V	G	cf	§	Rote Liste			
														HH	ND	SH	D
Carex rostrata (Schnabel-Segge)	7	z		-										3		V	
Cirsium palustre (Sumpf-Kratzdistel)	7	z		-													
Comarum palustre (Sumpf-Blutauge)	7	z		-										V		3	
Glechoma hederacea (Gundermann)	7	w		-													
Glyceria maxima (Wasser-Schwaden)	7	z		-													
Hypericum tetrapterum (Geflügeltes Johanniskraut)	7	w		-										3		3	
Iris pseudacorus (Gelbe Schwertlilie)	7	w		-										b			
Juncus acutiflorus (Spitzblütige Binse)	7	h		-										3		3	
Juncus effusus (Flatter-Binse)	7	z		-													
Lotus pedunculatus (Sumpf-Hornklee)	7	w		-												V	
Lysimachia nummularia (Pfennigkraut)	7	w		-													
Phragmites australis (Schilf)	7	w		-													
Ranunculus repens (Kriechender Hahnenfuß)	7	z		-													
Salix cinerea (Grau-Weide)	7	z		-													
Scirpus sylvaticus (Wald-Simse)	7	z		-												V	
Senecio aquaticus (Wasser-Greiskraut)	7	z		-										2	3	2	V
Typha latifolia (Breitblättriger Rohrkolben)	7	w		-													
Anzahl Rote Liste Arten														8	2	11	1
Anzahl Arten														24			

MS: Mengensystem; M: Mengenangabe, W: Bewertung der Art (FFH-Monitoring), Vs: Vegetationsschicht, St: Status, PA: Autor Phänologie; Ph: Phänologie, Sz: Soziabilität, VS: Vitalitätssystem; V: Vitalität, G: Geschlecht, cf: unsichere Bestimmung, §: Schutz nach BNatSchG, HH: Rote Liste Hamburg, Nds: Rote Liste Niedersachsen, SH: Rote Liste Schleswig-Holstein, D: Rote Liste Deutschland

Teilflächenbeschreibung

Teilflächentyp		Teilflächen-Nr.	2
Biotoptyp	Schilf-Röhricht (2000)	Biotoptyp	NRS
- Zusatz		- gesetzl. Grundl.	
FFH-LRT	kein Lebensraumtyp nach FFH-Richtlinie	FFH-LRT	kein LRT
Beschreibung		Entw.potential LRT	
		Hauptfläche	
		Flächenanteil	30 %
		FFH-Unters.Fläche	Nein
		Saatgutfläche	Nein

Erhebungsbogen

B

Projekt	Biotopkartierung Hamburg	Interne Nr.	2225
		DK5 DK5-GK	5224 5226
Handlungsbedarf	Nein	DK5 - Name	Neu Wulmsdorf
Bearbeitung	BRA	Biotop-Nr. alt	71 98
Räumliche Abbildung	Fläche	Kartierung	29.09.2007
Anzahl Abschnitte	1	Fläche / Länge [m²/m]	11837,0603
		Breite (lineare Abb.) [m]	

Teilflächenbeschreibung

Teilflächentyp		Teilflächen-Nr.	3
Biotoptyp	Weiden-Moor- und Sumpfbüsch nährstoffreicher Standorte (2000)	Biotoptyp	HSC
- Zusatz		- gesetzl. Grundl.	
FFH-LRT	kein Lebensraumtyp nach FFH-Richtlinie	FFH-LRT	kein LRT
Beschreibung		Entw.potential LRT	
		Hauptfläche	
		Flächenanteil	10 %
		FFH-Unters.Fläche	Nein
		Saatgutfläche	Nein