

Erhebungsbogen

B

Projekt	Biotopkartierung Hamburg	Interne Nr.	2223
		DK5 DK5-GK	5224 5226
Handlungsbedarf	Nein	DK5 - Name	Neu Wulmsdorf
Bearbeitung	BRA	Biotop-Nr. alt	69 96
Räumliche Abbildung	Fläche	Kartierung	28.09.2007
Anzahl Abschnitte	3	Fläche / Länge [m²/m]	7806,7516
		Breite (lineare Abb.) [m]	

Gesetzlicher Schutz kein gesetzl. Schutz **kein gesetzlich geschütztes Biotop** **Schutz nur teilweise** **Nein**

Gesamtbewertung	5	Noch wertvoll, gut entwicklungsfähig
– Alter	4	Biotop mittleren Alters, 10 bis 20 Jahre
– Belastungsgrad	6	Flächenhaft geringe oder örtlich stärkere oder Vorbelastung mit deutlichem Einfluß
– Ökolog. Funktion	5	Bedeutung in einem Biotopkomplex, für den lokalen Biotopverbund oder als Puffer
– Seltenheit	4	Verbr. Biotoptyp ohne biotoptypische Artenvielfalt, Ubiquisten

Bestandsbeschreibung

Bahnparallel verlaufender Wirtschafts- und Randweg mit ca. 4/5 m breiter, befahrener, verdichteter, unbewachsener Schotterdecke und beiderseits anschließend 1 bis 2 m breiten halbruderalen, mäßig artenreich bewachsenen Randstreifen mit teils verfilzender Grasflur und höheren Anteilen von Knauelgras und Rotschwingel sowie halbruderalen Staudenfluren mit Brennessel, Beifuß und Rainfarnfluren, mäßig artenreich, mäßig blütenreich, mäßig wüchsig mit Wuchshöhen um 0,5 bis 1,5 m Höhe. Entlang der Bahn ist ein deutlicher Einfluß von Herbizideinsätzen erkennbar. Hier ist eine auffällige Häufung von Acker-Schachtelhalm wahrnehmbar. Vereinzelt wachsen vermutlich mehrfach zurückgeschnittene kleinwüchsige Eichen im Randstreifen, im übrigen ist der Bewuchs krautig dominiert.

Vorkommen an Biotoptypen

1	TF	Typ	HF	F.Anteil
2	BTYP	Biotoptyp		- gesetzl. Grundl.
3	Zusatz	Zusatz zum Biotoptypen		
4	LRT	Lebensraumtyp		
1	1		Ja	100 %
2	AKM	Halbruderaler Gras- und Staudenflur mittlerer Standorte (2000)		
1	2			0 %
2	VSW	Wirtschaftsweg (2000)		

Räumliche Lage

Lagebeschreibung

Nachbarnutzung/en

Rechtswert (X)	553723	Hochwert (Y)	5925337
Bezirk	Harburg	Naturraum	Altländer Randmoorsenke (671.22)
Stadtteil (OT-Nr.)	Neugraben-Fischbek (715)	Gemarkung	Fischbek (705)
Digitaler Grünplan	<input type="checkbox"/> Hafengesamtgebiet	<input type="checkbox"/> Ramsargebiet	<input type="checkbox"/> EG-Vogelschutzgeb. <input type="checkbox"/>
Ausgleichsflächen	<input type="checkbox"/> Biosphärenreservat	<input type="checkbox"/> Nationalpark	<input type="checkbox"/>
NSG / ND / LSG			
FFH-GEBIET			
Wasserschutzgebiet	Süderelbmarsch/Harburger Berge [3 / Anteil: 100%]		

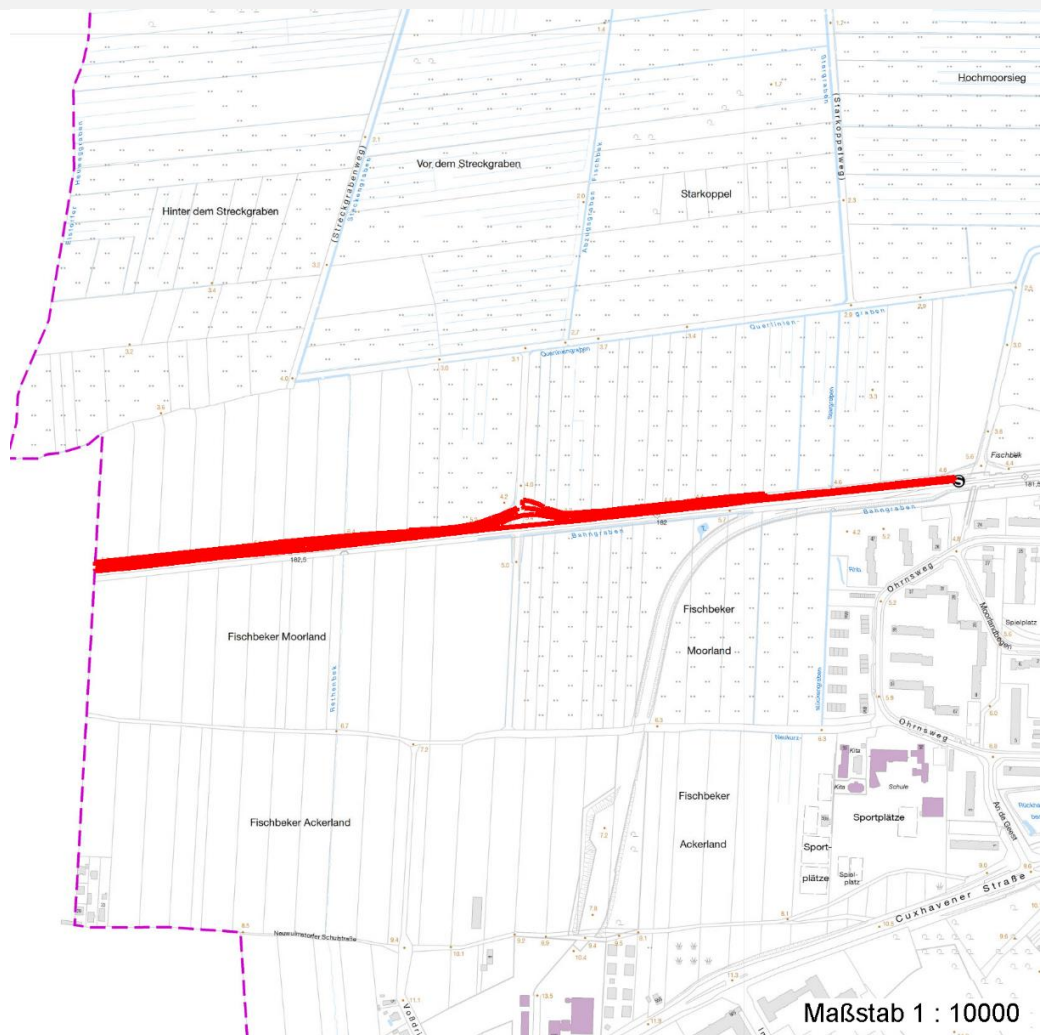
Erhebungsbogen

B

Projekt	Biotopkartierung Hamburg	Interne Nr.	2223
		DK5 DK5-GK	5224 5226
		DK5 - Name	Neu Wulmsdorf
Handlungsbedarf	Nein	Biotop-Nr. alt	69 96
Bearbeitung	BRA	Kartierung	28.09.2007
Räumliche Abbildung	Fläche	Fläche / Länge [m²/m]	7806,7516
Anzahl Abschnitte	3	Breite (lineare Abb.) [m]	

Räumliche Lage

Karte



Weitere Erhebungsbögen

Interne Nr.	Interne Nr. Zuordnung	DK5	Biotop-Nr.	Kartierung	Zuordnung	DK5 (GK)	Biotop-Nr. (alt)
2223	2194	5224	69	10.09.1999	K	5226	96
2223	91709	5224	69	18.06.2015	K	5226	96

Zuordnung: N = nachfolgende Kartierung, K = weitere Kartierungen (zeitlich vorher oder nachher)

Foto

Interne Nr.	Index	Dateiname	Aufnahmerichtung
17392	0	5224_69_280907_1.JPG	
17393	0	5224_69_280907_2.JPG	

Weitere Angaben

Merkmal	Wert
---------	------

Auswertung

02.04.2020

Erhebungsbogen

B

Projekt	Biotopkartierung Hamburg	Interne Nr.	2223
		DK5 DK5-GK	5224 5226
Handlungsbedarf	Nein	DK5 - Name	Neu Wulmsdorf
Bearbeitung	BRA	Biotop-Nr. alt	69 96
Räumliche Abbildung	Fläche	Kartierung	28.09.2007
Anzahl Abschnitte	3	Fläche / Länge [m²/m]	7806,7516
		Breite (lineare Abb.) [m]	

Weitere Angaben

Merkmal	Wert
Gefährdung / Einflüsse Wertgesichtspunkte	Intensive Randnutzungen, Acker im Norden, Bahn mit Herbizideinsatz im Süden. Insgesamt noch relativ artenreich, blütenreich, als Vernetzungsstruktur geeignet, Rückzugsraum zumindest der verbreiteteren Insektengruppen.
Maßnahmen	Randnutzungen nach Möglichkeit extensiv betreiben, artenreichen Randstreifen erhalten und fördern.

Foto

Fotodatei 5224_69_280907_1.JPG

Bildbeschreibung
Aufnahmerichtung



Fotodatei 5224_69_280907_2.JPG

Bildbeschreibung
Aufnahmerichtung



Teilflächenbeschreibung

Teilflächentyp	Halbruderale Gras- und Staudenflur mittlerer Standorte (2000)	Teilflächen-Nr.	1
Biotoptyp		Biotoptyp	AKM
- Zusatz		- gesetzl. Grundl.	
FFH-LRT		FFH-LRT	
Beschreibung		Entw.potential LRT	
		Hauptfläche	Ja
		Flächenanteil	100 %
		FFH-Unters.Fläche	Nein
		Saatgutfläche	Nein

Erhebungsbogen

B

Projekt	Biotopkartierung Hamburg	Interne Nr.	2223
		DK5 DK5-GK	5224 5226
Handlungsbedarf	Nein	DK5 - Name	Neu Wulmsdorf
Bearbeitung	BRA	Biotop-Nr. alt	69 96
Räumliche Abbildung	Fläche	Kartierung	28.09.2007
Anzahl Abschnitte	3	Fläche / Länge [m²/m]	7806,7516
		Breite (lineare Abb.) [m]	

Weitere Angaben

Merkmal	Wert
Boden	
Feuchte	5 - frisch und mäßig frisch
Stickstoffgehalt	6 - mäßig stickstoffarm bis stickstoffreich
Standort, Relief	
Belichtung	7 - halbsonnig
Veg. - Soziologie	
BfN Schlüssel	17 - Chenopodietea (Ruderalges. u. verwandte Acker- und Gartenunkraut-Ges.) 19 - Artemisietea (Ausdauernde Stickstoff-Krautfluren) 30.0.02.01 - Arrhenatherion elatioris (Glatthaferwiesen) 40.0.01.02 - Trifolion medii (Mittelklee-Krautsäume) 48.0.01.04 - Pruno-Rubion fruticosi

Zeigerwerte der Pflanzenartenliste (Auswertung)

Standort	Belichtung	halbsonnig	7,2
Boden	Feuchte	frisch und mäßig frisch	5,3
	Stickstoff (N)	mäßig stickstoffarm bis stickstoffreich	5,8
	Reaktion	neutral	6,6
Vegetation	Mahdverträglichkeit	mäßig schnittverträglich (erster Schnitt nicht vor 1. Juli)	5,4
Zeigerwerte	Futterwert	mäßige Futterqualität	3,6
	Wechselfeuchteanzeiger		7
	Giftpflanzen		1
	Überschw.anzeiger		0

Pflanzenartenliste

Gruppe / Pflanzenart	MS	M	W	Vs	St	PA	Ph	Sz	VS	V	G	cf	§	Rote Liste			
														HH	ND	SH	D
Tracheobionta (Gefäßpflanzen)																	
Achillea millefolium (Gewöhnliche Schafgarbe)	7	z		-													
Aegopodium podagraria (Giersch)	7	z		-													
Anthriscus sylvestris (Wiesen-Kerbel)	7	z		-													
Arrhenatherum elatius (Glatthafer)	7	w		-													
Artemisia vulgaris (Gewöhnlicher Beifuß)	7	h		-													
Betula pendula (Hänge-Birke)	7	w		-													
Calamagrostis epigejos (Land-Reitgras)	7	w		-													
Cirsium arvense (Acker-Kratzdistel)	7	z		-													
Dactylis glomerata (Wiesen-Knäuelgras)	7	h		-													
Daucus carota (Wilde Möhre)	7	w		-													
Descurainia sophia (Sophienrauke)	7	w		-										2			
Elymus repens (Gewöhnliche Quecke)	7	w		-													
Epilobium angustifolium (Schmalblättriges Weidenröschen)	7	w		-													
Epilobium ciliatum (Drüsiges Weidenröschen)	7	w		-													
Equisetum arvense (Acker-Schachtelhalm)	7	z		-													
Erigeron canadensis (Kanadisches Berufkraut)	7	w		-													
Festuca rubra (Rot-Schwingel)	7	h		-													
Galium album (Weißes Labkraut)	7	z		-													
Glebionis segetum (Saat-Wucherblume)	7	w		-										2	3 V		

Erhebungsbogen

B

Projekt	Biotopkartierung Hamburg		Interne Nr.	2223	
			DK5 DK5-GK	5224	5226
Handlungsbedarf	Nein		DK5 - Name	Neu Wulmsdorf	
Bearbeitung	BRA	Kopie	Nein	Biotop-Nr. alt	69 96
Räumliche Abbildung	Fläche		Kartierung	28.09.2007	
Anzahl Abschnitte	3		Fläche / Länge [m²/m]	7806,7516	
			Breite (lineare Abb.) [m]		

Pflanzenartenliste

Gruppe / Pflanzenart	MS	M	W	Vs	St	PA	Ph	Sz	VS	V	G	cf	§	Rote Liste					
														HH	ND	SH	D		
Glechoma hederacea (Gundermann)	7	w		-															
Heraclium sphondylium (Wiesen-Bärenklau)	7	z		-															
Holcus lanatus (Wolliges Honiggras)	7	z		-															
Hypericum perforatum (Echtes Johanniskraut)	7	z		-															
Lamium album (Weiße Taubnessel)	7	z		-															
Lolium perenne (Ausdauerndes Weidelgras)	7	w		-															
Melilotus officinalis (Echter Steinklee)	7	w		-															
Persicaria lapathifolia (Ampfer-Knöterich)	7	w		-															
Plantago lanceolata (Spitz-Wegerich)	7	w		-															
Plantago major major (Großer Wegerich)	7	w		-															
Poa annua (Einjähriges Rispengras)	7	w		-															
Poa pratensis (Wiesen-Rispengras)	7	w		-															
Pteridium aquilinum (Adlerfarn)	7	z		-															
Quercus robur (Stiel-Eiche)	7	w		-															
Rosa canina (Hunds-Rose)	7	w		-															
Rubus caesius (Kratzbeere)	7	z		-															
Rubus fruticosus agg. (Artengruppe Echte Brombeere)	7	w		-															
Rumex crispus (Krauser Ampfer)	7	w		-															
Salix caprea (Sal-Weide)	7	w		-															
Silene latifolia alba (Weiße Lichtnelke)	7	w		-															
Silene vulgaris (Taubenkropf-Leimkraut)	7	w		-												3		V	
Solidago gigantea (Riesen-Goldrute)	7	w		-															
Sorbus aucuparia (Eberesche)	7	w		-															
Tanacetum vulgare (Rainfarn)	7	h		-															
Taraxacum spec. (Löwenzahn)	7	w		-															
Trifolium arvense (Hasen-Klee)	7	w		-															
Trifolium dubium (Kleiner Klee)	7	w		-															
Trifolium medium (Mittlerer Klee)	7	w		-															
Trifolium pratense (Rot-Klee)	7	w		-															
Tussilago farfara (Huflattich)	7	w		-															
Urtica dioica (Große Brennnessel)	7	z		-															
Vicia cracca (Vogel-Wicke)	7	w		-															
Vicia sepium (Zaun-Wicke)	7	w		-															
																Anzahl Rote Liste Arten	3	2	1
																Anzahl Arten	52		

MS: Mengensystem; M: Mengenangabe, W: Bewertung der Art (FFH-Monitoring), Vs: Vegetationsschicht, St: Status, PA: Autor Phänologie; Ph: Phänologie, Sz: Soziabilität, VS: Vitalitätssystem; V: Vitalität, G: Geschlecht, cf: unsichere Bestimmung, §: Schutz nach BNatSchG, HH: Rote Liste Hamburg, Nds: Rote Liste Niedersachsen, SH: Rote Liste Schleswig-Holstein, D: Rote Liste Deutschland

Erhebungsbogen

B

Projekt	Biotopkartierung Hamburg	Interne Nr.	2223
		DK5 DK5-GK	5224 5226
Handlungsbedarf	Nein	DK5 - Name	Neu Wulmsdorf
Bearbeitung	BRA	Biotop-Nr. alt	69 96
Räumliche Abbildung	Fläche	Kartierung	28.09.2007
Anzahl Abschnitte	3	Fläche / Länge [m²/m]	7806,7516
		Breite (lineare Abb.) [m]	

Teilflächenbeschreibung

Teilflächentyp		Teilflächen-Nr.	2
Biotoptyp	Wirtschaftsweg (2000)	Biotoptyp	VSW
- Zusatz		- gesetzl. Grundl.	
FFH-LRT		FFH-LRT	
Beschreibung		Entw.potential LRT	
		Hauptfläche	
		Flächenanteil	0 %
		FFH-Unters.Fläche	Nein
		Saatgutfläche	Nein