

# Erhebungsbogen

**B**

<b>Projekt</b>	Biotopkartierung Hamburg		<b>Interne Nr.</b>	2300	
			<b>DK5   DK5-GK</b>	<b>5224</b>	5226
<b>Handlungsbedarf</b>	Nein		<b>DK5 - Name</b>	Neu Wulmsdorf	
<b>Bearbeitung</b>	BRA	<b>Kopie</b>	Nein	<b>Biotop-Nr.   alt</b>	66 93
<b>Räumliche Abbildung</b>	Fläche		<b>Kartierung</b>	27.09.2007	
<b>Anzahl Abschnitte</b>	1		<b>Fläche / Länge [m<sup>2</sup>/m]</b>	1509,9291	
			<b>Breite (lineare Abb.) [m]</b>		

**Gesetzlicher Schutz**    **\_ kein gesetzl. Schutz kein gesetzlich geschütztes Biotop**    **Schutz nur teilweise**    **Nein**

<b>Gesamtbewertung</b>	6	Wertvoll
– <b>Alter</b>	6	Biotop mittleren Alters, 50 bis 100 Jahre
– <b>Belastungsgrad</b>	6	Flächenhaft geringe oder örtlich stärkere oder Vorbelastung mit deutlichem Einfluß
– <b>Ökolog. Funktion</b>	6	Hohe Bedeutung in einem Biotopkomplex, für den lokalen Biotopverbund oder als Puffer
– <b>Seltenheit</b>	5	Seltener Biotoptyp, floristisch stark verarmt, ohne seltener Pflges. od. verbr. artenreicher Biotoptyp

## Bestandsbeschreibung

Ehemalige Obstwiesenbrache, die damals kartierten Obstbäume sind nahezu abgestorben. Im Gebiet hat sich v.a. ein Pioniergehölz aus Spitz-Ahorn ausgebreitet. Die Bäume haben häufig STammdicken zwischen 5 und 10 cm und Wuchshöhen um knapp 10 m. Im Randbereich am Weg im Osten ist ein Bestand aus älteren Bäumen, Spitz-Ahorn und einzelnen Linden vorhanden, die vermutlich die Samen zur Besiedlung der Fläche geliefert haben. Der Bestand ist am Boden zu hohen Anteilen unbewachsen. Im Süden, Richtung Cuxhavener Straße sind Teilbereiche etwas wiesenartig-offen, von feinblättrigen Gräsern dominiert. Im übrigen ist die Vegetation recht artenarm und die Fläche nur wenig kartierwürdig.

## Vorkommen an Biotoptypen

1	TF	Typ	HF	F.Anteil
2	BTYP	Biotoptyp	- gesetzl. Grundl.	
3	Zusatz	Zusatz zum Biotoptypen		
4	LRT	Lebensraumtyp		
1	1		Ja	100 %
2	HGZ	Sonstiges Kleingehölz (2000)		

## Räumliche Lage

### Lagebeschreibung

<b>Nachbarnutzung/en</b>				
<b>Rechtswert (X)</b>	553596	<b>Hochwert (Y)</b>	5924532	
<b>Bezirk</b>	Harburg	<b>Naturraum</b>	Moisburger Geestplatte (634.26)	
<b>Stadtteil (OT-Nr.)</b>	Neugraben-Fischbek (715)	<b>Gemarkung</b>	Fischbek (705)	
<b>Digitaler Grünplan</b>	<input type="checkbox"/> <b>Hafengesamtgebiet</b>	<input type="checkbox"/> <b>Ramsargebiet</b>	<input type="checkbox"/> <b>EG-Vogelschutzgeb.</b>	<input type="checkbox"/>
<b>Ausgleichsflächen</b>	<input type="checkbox"/> <b>Biosphärenreservat</b>	<input type="checkbox"/> <b>Nationalpark</b>	<input type="checkbox"/>	<input type="checkbox"/>
<b>NSG / ND / LSG</b>				
<b>FFH-GEBIET</b>				
<b>Wasserschutzgebiet</b>	Süderelbmarsch/Harburger Berge [ 3 / Anteil: 100% ]			

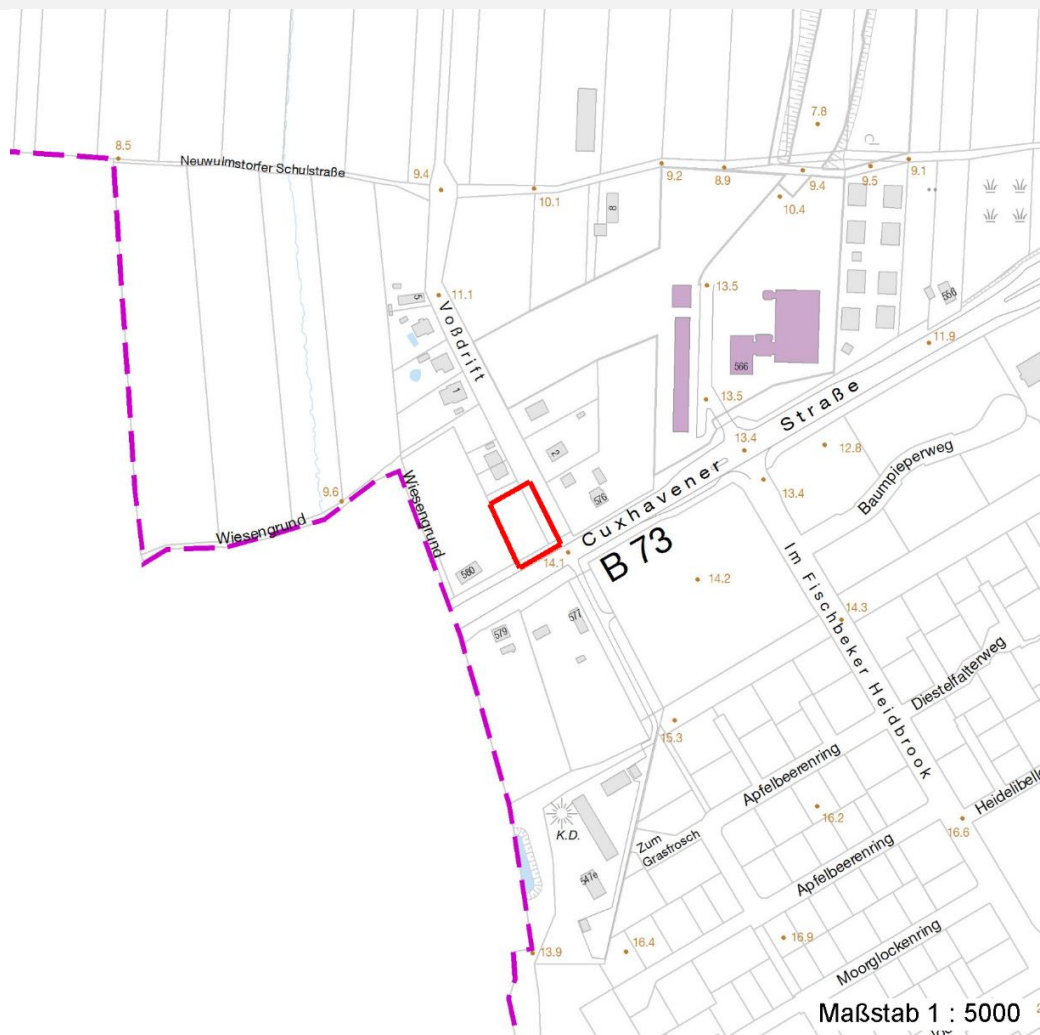
# Erhebungsbogen

**B**

<b>Projekt</b>	Biotopkartierung Hamburg	<b>Interne Nr.</b>	2300
		<b>DK5   DK5-GK</b>	5224      5226
		<b>DK5 - Name</b>	Neu Wulmsdorf
<b>Handlungsbedarf</b>	Nein	<b>Biotop-Nr.   alt</b>	66      93
<b>Bearbeitung</b>	BRA	<b>Kartierung</b>	27.09.2007
<b>Räumliche Abbildung</b>	Fläche	<b>Fläche / Länge [m<sup>2</sup>/m]</b>	1509,9291
<b>Anzahl Abschnitte</b>	1	<b>Breite (lineare Abb.) [m]</b>	

## Räumliche Lage

Karte



## Weitere Erhebungsbögen

Interne Nr.	Interne Nr. Zuordnung	DK5	Biotop-Nr.	Kartierung	Zuordnung	DK5 (GK)	Biotop-Nr. (alt)
2300	2301	5224	66	06.07.2000	K	5226	93
2300	91596	5224	66	18.06.2015	K	5226	93

Zuordnung: N = nachfolgende Kartierung, K = weitere Kartierungen (zeitlich vorher oder nachher)

## Foto

Interne Nr.	Index	Dateiname	Aufnahmerichtung
17120	0	5224_66_270907_1.JPG	

## Weitere Angaben

Merkmal	Wert
Auswertung	

# Erhebungsbogen

**B**

<b>Projekt</b>	Biotopkartierung Hamburg	<b>Interne Nr.</b>	2300
		<b>DK5   DK5-GK</b>	<b>5224</b> 5226
<b>Handlungsbedarf</b>	Nein	<b>DK5 - Name</b>	Neu Wulmsdorf
<b>Bearbeitung</b>	BRA	<b>Biotop-Nr.   alt</b>	<b>66</b> 93
<b>Räumliche Abbildung</b>	Fläche	<b>Kartierung</b>	27.09.2007
<b>Anzahl Abschnitte</b>	1	<b>Fläche / Länge [m<sup>2</sup>/m]</b>	1509,9291
		<b>Breite (lineare Abb.) [m]</b>	

## Weitere Angaben

Merkmal	Wert
Gefährdung / Einflüsse	Relativ artenarm, frühere Nutzung, Vermüllung, Nutzung als Spielplatz, Integration in die benachbarten Gartennutzungen.
Wertgesichtspunkte	Abschirmung der Bebauung und der nördlich liegenden Flächen gegen die laute Cuxhavener Straße, natürliche Entwicklung.
Maßnahmen	Flächen weiterhin der Sukzession überlassen.

## Foto

**Fotodatei** 5224\_66\_270907\_1.JPG

**Bildbeschreibung**

**Aufnahmerichtung**

**Fotodatei**

**Bildbeschreibung**

**Aufnahmerichtung**



## Teilflächenbeschreibung

<b>Teilflächentyp</b>		<b>Teilflächen-Nr.</b>	1
<b>Biototyp</b>	Sonstiges Kleingehölz (2000)	<b>Biototyp</b>	HGZ
<b>- Zusatz</b>		<b>- gesetzl. Grundl.</b>	
<b>FFH-LRT</b>		<b>FFH-LRT</b>	
<b>Beschreibung</b>		<b>Entw.potential LRT</b>	
		<b>Hauptfläche</b>	Ja
		<b>Flächenanteil</b>	100 %
		<b>FFH-Unters.Fläche</b>	Nein
		<b>Saatgutfläche</b>	Nein

## Weitere Angaben

Merkmal	Wert
<b>Boden</b>	
Feuchte	5 - frisch und mäßig frisch
Stickstoffgehalt	4 - mäßig bis stickstoffarm
<b>Standort, Relief</b>	
Belichtung	6 - halbsonnig bis halbschattig

<b>Projekt</b>	Biotopkartierung Hamburg		<b>Interne Nr.</b>	2300	
			<b>DK5   DK5-GK</b>	<b>5224</b>	5226
<b>Handlungsbedarf</b>	Nein		<b>DK5 - Name</b>	Neu Wulmsdorf	
<b>Bearbeitung</b>	BRA	<b>Kopie</b>	Nein	<b>Biotop-Nr.   alt</b>	66 93
<b>Räumliche Abbildung</b>	Fläche			<b>Kartierung</b>	27.09.2007
<b>Anzahl Abschnitte</b>	1			<b>Fläche / Länge [m<sup>2</sup>/m]</b>	1509,9291
				<b>Breite (lineare Abb.) [m]</b>	

### Zeigerwerte der Pflanzenartenliste (Auswertung)

<b>Standort</b>	<b>Belichtung</b>	halbsonnig bis halbschattig	5,8
<b>Boden</b>	<b>Feuchte</b>	frisch und mäßig frisch	5,1
	<b>Stickstoff (N)</b>	mäßig bis stickstoffarm	4,4
	<b>Reaktion</b>	mäßig sauer	4,6
<b>Vegetation</b>	<b>Mahdverträglichkeit</b>	mäßig bis gut schnittverträglich (erster Schnitt nicht vor Mitte Juni)	6,2
<b>Zeigerwerte</b>	<b>Futterwert</b>	mäßige Futterqualität	4,2
	<b>Wechselfeuchteanzeiger</b>		2
	<b>Giftpflanzen</b>		0
	<b>Überschw.anzeiger</b>		0

### Pflanzenartenliste

Gruppe / Pflanzenart	MS	M	W	Vs	St	PA	Ph	Sz	VS	V	G	cf	§	Rote Liste			
														HH	ND	SH	D
<b>Tracheobionta (Gefäßpflanzen)</b>																	
Acer platanoides (Spitz-Ahorn)	7	h		-													
Achillea millefolium (Gewöhnliche Schafgarbe)	7	w		-													
Agrostis capillaris (Rotes Straußgras)	7	z		-													
Artemisia vulgaris (Gewöhnlicher Beifuß)	7	w		-													
Calamagrostis epigejos (Land-Reitgras)	7	w		-													
Cytisus scoparius (Besenginster)	7	w		-													
Dactylis glomerata (Wiesen-Knäuelgras)	7	w		-													
Elymus repens (Gewöhnliche Quecke)	7	w		-													
Festuca rubra (Rot-Schwingel)	7	z		-													
Hieracium sabaudum (Savoyer Habichtskraut)	7	w		-													
Holcus mollis (Weiches Honiggras)	7	w		-													
Hypericum perforatum (Echtes Johanniskraut)	7	w		-													
Malus domestica (Kultur-Apfel)	7	w		-													
Malus spec. (Apfel)	7	w		-													
Pinus spec. (Kiefer)	7	w		-													
Pinus sylvestris (Wald-Kiefer)	7	z		-													
Plantago lanceolata (Spitz-Wegerich)	7	w		-													
Populus tremula (Zitter-Pappel)	7	w		-													
Prunus domestica (Kultur-Pflaume)	7	w		-													
Quercus robur (Stiel-Eiche)	7	z		-													
Tilia cordata (Winter-Linde)	7	z		-													
<b>Anzahl Rote Liste Arten</b>																	
<b>Anzahl Arten</b>													<b>21</b>				

MS: Mengensystem; M: Mengenangabe, W: Bewertung der Art (FFH-Monitoring), Vs: Vegetationsschicht, St: Status, PA: Autor Phänologie; Ph: Phänologie, Sz: Soziabilität, VS: Vitalitätssystem; V: Vitalität, G: Geschlecht, cf: unsichere Bestimmung, §: Schutz nach BNatSchG, HH: Rote Liste Hamburg, Nds: Rote Liste Niedersachsen, SH: Rote Liste Schleswig-Holstein, D: Rote Liste Deutschland