

# Erhebungsbogen

**B**

<b>Projekt</b>	Biotopkartierung Hamburg	<b>Interne Nr.</b>	2301
		<b>DK5   DK5-GK</b>	<b>5224</b> 5226
<b>Handlungsbedarf</b>	Nein	<b>DK5 - Name</b>	Neu Wulmsdorf
<b>Bearbeitung</b>	BRA	<b>Biotop-Nr.   alt</b>	<b>66</b> 93
<b>Räumliche Abbildung</b>	Fläche	<b>Kartierung</b>	06.07.2000
<b>Anzahl Abschnitte</b>	1	<b>Fläche / Länge [m<sup>2</sup>/m]</b>	1414,4403
		<b>Breite (lineare Abb.) [m]</b>	

**Gesetzlicher Schutz**      **\_ kein gesetzl. Schutz kein gesetzlich geschütztes Biotop**      **Schutz nur teilweise**      **Nein**

<b>Gesamtbewertung</b>	6	Wertvoll
– <b>Alter</b>	6	Biotop mittleren Alters, 50 bis 100 Jahre
– <b>Belastungsgrad</b>	5	Flächenhaft mittlere oder örtlich starke Belastung
– <b>Ökolog. Funktion</b>	5	Bedeutung in einem Biotopkomplex, für den lokalen Biotopverbund oder als Puffer
– <b>Seltenheit</b>	6	Seltener Biotoptyp, ohne seltene oder bedrohte Pflges., ungesättigtes Artenspektrum, reliktsche RL-Arten

## Bestandsbeschreibung

Fläche wurde nicht erleut kartiert. Von der ursprünglichen Obstbrache ist nur noch der südliche Teil erhalten: Aufgelassener Obstgarten LOB mit Gehölzaufkommen aller Altersklassen (o,5-6m) Quercus robur, Acer platanoides, Pinus spec und Populus tremula dominieren über grasreicher Krautschicht.

## Vorkommen an Biotoptypen

1	TF	Typ	HF	F.Anteil
2	BTYP	Biotoptyp		- gesetzl. Grundl.
3	Zusatz	Zusatz zum Biotoptypen		
4	LRT	Lebensraumtyp		
1	1		Ja	100 %
2	LOW	Obstwiese (2000)		
3	b	Brache, keine Nutzung (b)		

## Räumliche Lage

<b>Lagebeschreibung</b>	Nördlich an der Cuxhavener Straße, nahe Stadtrand		
<b>Nachbarnutzung/en</b>	Ackerbrache, Einzelhausbebauung, Straße		
<b>Rechtswert (X)</b>	553595	<b>Hochwert (Y)</b>	5924533
<b>Bezirk</b>	Harburg	<b>Naturraum</b>	Moisburger Geestplatte (634.26)
<b>Stadtteil (OT-Nr.)</b>	Neugraben-Fischbek (715)	<b>Gemarkung</b>	Fischbek (705)
<b>Digitaler Grünplan</b>	<input type="checkbox"/> <b>Hafengesamtgebiet</b>	<input type="checkbox"/> <b>Ramsargebiet</b>	<input type="checkbox"/> <b>EG-Vogelschutzgeb.</b>
<b>Ausgleichsflächen</b>	<input type="checkbox"/> <b>Biosphärenreservat</b>	<input type="checkbox"/> <b>Nationalpark</b>	<input type="checkbox"/>
<b>NSG / ND / LSG</b>			
<b>FFH-GEBIET</b>			
<b>Wasserschutzgebiet</b>	Süderelbmarsch/Harburger Berge [ 3 / Anteil: 100% ]		

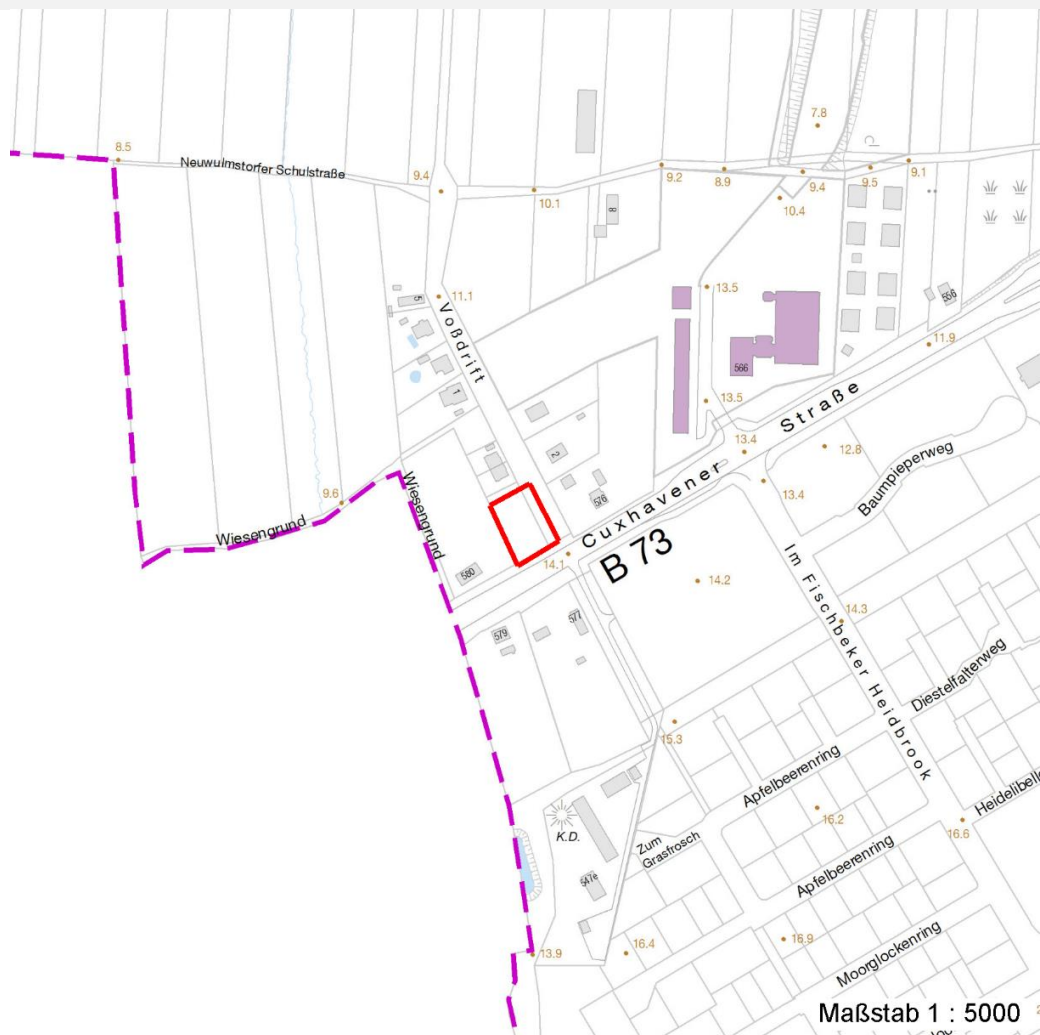
# Erhebungsbogen

**B**

<b>Projekt</b>	Biotopkartierung Hamburg	<b>Interne Nr.</b>	2301
		<b>DK5   DK5-GK</b>	5224      5226
		<b>DK5 - Name</b>	Neu Wulmsdorf
<b>Handlungsbedarf</b>	Nein	<b>Biotop-Nr.   alt</b>	66      93
<b>Bearbeitung</b>	BRA	<b>Kartierung</b>	06.07.2000
<b>Räumliche Abbildung</b>	Fläche	<b>Fläche / Länge [m<sup>2</sup>/m]</b>	1414,4403
<b>Anzahl Abschnitte</b>	1	<b>Breite (lineare Abb.) [m]</b>	

## Räumliche Lage

Karte



## Weitere Erhebungsbögen

Interne Nr.	Interne Nr. Zuordnung	DK5	Biotop-Nr.	Kartierung	Zuordnung	DK5 (GK)	Biotop-Nr. (alt)
2301	2300	5224	66	27.09.2007	K	5226	93
2301	91596	5224	66	18.06.2015	K	5226	93
2301	71542	9999	861	15.10.1981	<	5226	21

Zuordnung: N = nachfolgende Kartierung, K = weitere Kartierungen (zeitlich vorher oder nachher)

## Weitere Angaben

Merkmal	Wert
<b>Auswertung</b>	
Gefährdung / Einflüsse	Ablagerung von gartenabfällen
Wertgesichtspunkte	Gute Abschirmung der Feldmark gegen die Straße, Landschaftsstrukturierung
zoologisch bedeutsame Strukturen	Alte Obstbäume
Bedeutung für Tiergruppe	Insekten

# Erhebungsbogen

**B**

<b>Projekt</b>	Biotopkartierung Hamburg	<b>Interne Nr.</b>	2301
		<b>DK5   DK5-GK</b>	<b>5224</b> 5226
<b>Handlungsbedarf</b>	Nein	<b>DK5 - Name</b>	Neu Wulmsdorf
<b>Bearbeitung</b>	BRA	<b>Biotop-Nr.   alt</b>	<b>66</b> 93
<b>Räumliche Abbildung</b>	Fläche	<b>Kartierung</b>	06.07.2000
<b>Anzahl Abschnitte</b>	1	<b>Fläche / Länge [m<sup>2</sup>/m]</b>	1414,4403
		<b>Breite (lineare Abb.) [m]</b>	

## Weitere Angaben

Merkmal	Wert
Maßnahmen	Vögel Erhalt, der Sukzession überlassen keine Angaben - 0

## Teilflächenbeschreibung

<b>Teilflächentyp</b>		<b>Teilflächen-Nr.</b>	1
<b>Biotoptyp</b>	Obstwiese (2000)	<b>Biotoptyp</b>	LOW
- <b>Zusatz</b>	Brache, keine Nutzung (b)	- <b>gesetzl. Grundl.</b>	
<b>FFH-LRT</b>		<b>FFH-LRT</b>	
<b>Beschreibung</b>		<b>Entw.potential LRT</b>	
		<b>Hauptfläche</b>	Ja
		<b>Flächenanteil</b>	100 %
		<b>FFH-Unters.Fläche</b>	Nein
		<b>Saatgutfläche</b>	Nein

## Zeigerwerte der Pflanzenartenliste (Auswertung)

<b>Standort</b>	<b>Belichtung</b>	halbsonnig	6,5
<b>Boden</b>	<b>Feuchte</b>	frisch und mäßig frisch	4,5
	<b>Stickstoff (N)</b>	mäßig bis stickstoffarm	4,3
	<b>Reaktion</b>	mäßig sauer bis sauer	3,5
<b>Vegetation</b>	<b>Mahdverträglichkeit</b>	mäßig schnittverträglich (erster Schnitt nicht vor 1. Juli)	5,1
<b>Zeigerwerte</b>	<b>Futterwert</b>	geringwertiges Futter	3,1
	<b>Wechselfeuchteanzeiger</b>		1
	<b>Giftpflanzen</b>		0
	<b>Überschw.anzeiger</b>		0

## Pflanzenartenliste

Gruppe / Pflanzenart	MS	M	W	Vs	St	PA	Ph	Sz	VS	V	G	cf	Rote Liste					
													§	HH	ND	SH	D	
<b>Tracheobionta (Gefäßpflanzen)</b>																		
Acer platanoides (Spitz-Ahorn)	7	X		-														
Achillea millefolium (Gewöhnliche Schafgarbe)	7	X		-														
Agrostis capillaris (Rotes Straußgras)	7	X		-														
Artemisia vulgaris (Gewöhnlicher Beifuß)	7	X		-														
Cytisus scoparius (Besenginster)	7	X		-														
Elymus repens (Gewöhnliche Quecke)	7	X		-														
Hieracium sabaudum (Savoyer Habichtskraut)	7	X		-														
Holcus mollis (Weiches Honiggras)	7	X		-														
Hypericum perforatum (Echtes Johanniskraut)	7	X		-														
Malus spec. (Apfel)	7	X		-														
Pinus spec. (Kiefer)	7	X		-														
Plantago lanceolata (Spitz-Wegerich)	7	X		-														
Populus tremula (Zitter-Pappel)	7	X		-														
Prunus domestica (Kultur-Pflaume)	7	X		-														

# Erhebungsbogen

**B**

<b>Projekt</b>	Biotopkartierung Hamburg	<b>Interne Nr.</b>	2301
		<b>DK5   DK5-GK</b>	<b>5224</b> 5226
<b>Handlungsbedarf</b>	Nein	<b>DK5 - Name</b>	Neu Wulmsdorf
<b>Bearbeitung</b>	BRA	<b>Biotop-Nr.   alt</b>	<b>66</b> 93
<b>Räumliche Abbildung</b>	Fläche	<b>Kartierung</b>	06.07.2000
<b>Anzahl Abschnitte</b>	1	<b>Fläche / Länge [m<sup>2</sup>/m]</b>	1414,4403
		<b>Breite (lineare Abb.) [m]</b>	

## Pflanzenartenliste

Gruppe / Pflanzenart	MS	M	W	Vs	St	PA	Ph	Sz	VS	V	G	cf	Rote Liste					
													§	HH	ND	SH	D	
Quercus robur (Stiel-Eiche)	7	X		-														
Rumex acetosella (Kleiner Sauerampfer)	7	X		-														
<b>Anzahl Rote Liste Arten</b>																		
<b>Anzahl Arten</b>											16							

MS: Mengensystem; M: Mengenangabe, W: Bewertung der Art (FFH-Monitoring), Vs: Vegetationsschicht, St: Status, PA: Autor Phänologie; Ph: Phänologie, Sz: Soziabilität, VS: Vitalitätssystem; V: Vitalität, G: Geschlecht, cf: unsichere Bestimmung, §: Schutz nach BNatSchG, HH: Rote Liste Hamburg, Nds: Rote Liste Niedersachsen, SH: Rote Liste Schleswig-Holstein, D: Rote Liste Deutschland