

Erhebungsbogen

B

Projekt	Biotopkartierung Hamburg	Interne Nr.	91594
		DK5 DK5-GK	5224 5226
Handlungsbedarf	Nein	DK5 - Name	Neu Wulmsdorf
Bearbeitung	BUC	Biotop-Nr. alt	61 86
Räumliche Abbildung	Fläche	Kartierung	18.09.2015
Anzahl Abschnitte	1	Fläche / Länge [m²/m]	2160,7526
		Breite (lineare Abb.) [m]	

Gesetzlicher Schutz § 30 (2) 2.3 Röhrichte **Schutz nur teilweise** **Nein**

Gesamtbewertung	7	Besonders wertvoll
– Alter	6	Biotop mittleren Alters, 50 bis 100 Jahre
– Belastungsgrad	7	Flächenhaft geringe oder Vorbelastung mit schwachem Einfluß
– Ökolog. Funktion	7	Sehr hohe Bedeutung in einem Biotopkomplex, für den lokalen Biotopverbund oder als Puffer
– Seltenheit	7	Seltener Biotoptyp, mit seltenen oder bedrohten Pflges., gesättigtes Artenspektrum, einige RL-Arten

Bestandsbeschreibung

Feuchte ungenutzte Senke auf der sich im Zentrum ein Röhricht mit Dominanz von Schilf entwickelt hat, darüber hinaus finden sich viele andere feuchtezeigende, aber niedrigwüchsige Röhrichtarten. Am Nord- und Südrand der Fläche haben sich große ausladenden Grau-Weidengebüsche entwickelt, in deren Krautschicht ebenfalls unterschiedliche Röhrichtarten wachsen. Auf der Westseite wird die Fläche durch eine Reihe alter Silber-Weiden mit Stammstücken von bis zu 1 m begrenzt. Vermutlich handelt es sich hierbei um ursprüngliche Kopfbäume, die heute jedoch zu 20 m hohen Bäumen aufgewachsen sind. Die Bäume sind in einem relativ guten Gesundheitszustand. Insgesamt ist die Fläche nur mäßig artenreich, recht wüchsig und in den Randbereichen nitrophytisch geprägt, jedoch sehr deckungsreich.

Vorkommen an Biotoptypen

1	TF	Typ	HF	F.Anteil
2	BTYP	Biotoptyp	- gesetzl. Grundl.	
3	Zusatz	Zusatz zum Biotoptypen		
4	LRT	Lebensraumtyp		
1	1		Ja	100 %
2	NRZ	Sonstiges Röhricht (2000)		
4	kein LRT	kein Lebensraumtyp nach FFH-Richtlinie		

Räumliche Lage

Lagebeschreibung	Östlich vom Streckengrabenweg			
Nachbarnutzung/en	Grünland unterschiedlicher Ausprägung			
Rechtswert (X)	553559	Hochwert (Y)	5925613	
Bezirk	Harburg	Naturraum	Altländer Randmoorsenke (671.22)	
Stadtteil (OT-Nr.)	Neugraben-Fischbek (715)	Gemarkung	Fischbek (705)	
Digitaler Grünplan	<input type="checkbox"/> Hafengesamtgebiet	<input type="checkbox"/> Ramsargebiet	<input type="checkbox"/> EG-Vogelschutzgeb.	<input checked="" type="checkbox"/>
Ausgleichsflächen	<input checked="" type="checkbox"/> Biosphärenreservat	<input type="checkbox"/> Nationalpark		
NSG / ND / LSG	NSG Moorgürtel [HH-703 / Anteil: 100%]			
FFH-GEBIET				
Wasserschutzgebiet	Süderelbmarsch/Harburger Berge [3 / Anteil: 100%]			

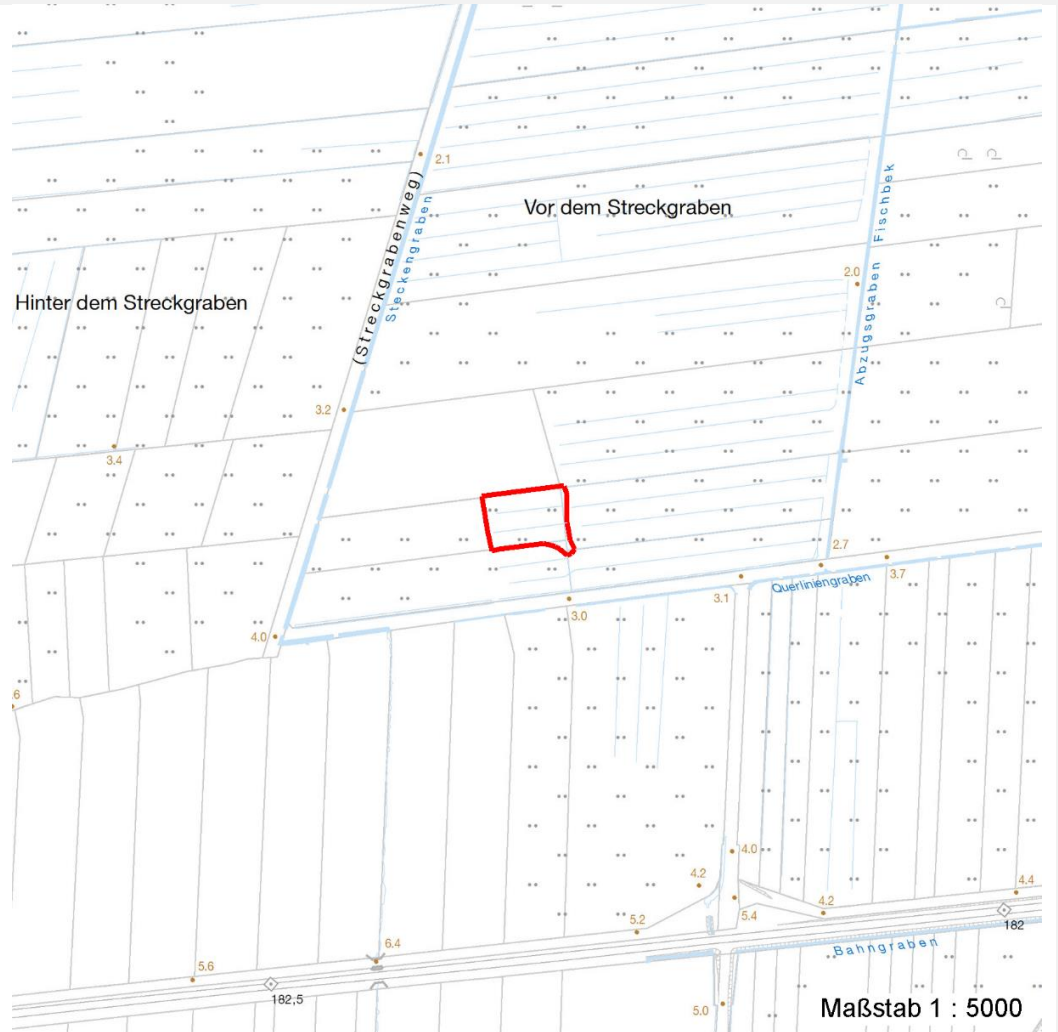
Erhebungsbogen

B

Projekt	Biotopkartierung Hamburg	Interne Nr.	91594
		DK5 DK5-GK	5224 5226
		DK5 - Name	Neu Wulmsdorf
Handlungsbedarf	Nein	Biotop-Nr. alt	61 86
Bearbeitung	BUC	Kartierung	18.09.2015
Räumliche Abbildung	Fläche	Fläche / Länge [m²/m]	2160,7526
Anzahl Abschnitte	1	Breite (lineare Abb.) [m]	

Räumliche Lage

Karte



Weitere Erhebungsbögen

Interne Nr.	Interne Nr. Zuordnung	DK5	Biotop-Nr.	Kartierung	Zuordnung	DK5 (GK)	Biotop-Nr. (alt)
91594	2289	5224	61	10.09.1999	K	5226	86
91594	2287	5224	61	28.09.2007	K	5226	86

Zuordnung: N = nachfolgende Kartierung, K = weitere Kartierungen (zeitlich vorher oder nachher)

Foto

Interne Nr.	Index	Dateiname	Aufnahmerichtung
41276	0	5224_61_180915_1.JPG	
41277	0	5224_61_180915_2.JPG	

Weitere Angaben

Merkmal	Wert
---------	------

Auswertung

02.04.2020

Erhebungsbogen

B

Projekt	Biotopkartierung Hamburg	Interne Nr.	91594
		DK5 DK5-GK	5224 5226
Handlungsbedarf	Nein	DK5 - Name	Neu Wulmsdorf
Bearbeitung	BUC	Biotop-Nr. alt	61 86
Räumliche Abbildung	Fläche	Kartierung	18.09.2015
Anzahl Abschnitte	1	Fläche / Länge [m²/m]	2160,7526
		Breite (lineare Abb.) [m]	

Weitere Angaben

Merkmal	Wert
Gefährdung / Einflüsse	Ablagerungen von Unrat, Astschnitt, landwirtschaftlichen Abfällen in den Randbereichen, Eutrophierung, Entwässerung über das Grabensystem.
Wertgesichtspunkte	Struktur- und deckungsreich, landschaftsgliedernd, Unterstand für Wildtiere, eventuell Brutvogelhabitat, dicht und wenig zugänglich.
Maßnahmen	Flächen weiterhin der Sukzession überlassen, Wasserstand im Gesamtgebiet nach Möglichkeit anheben.

Foto

Fotodatei	5224_61_180915_1.JPG	Fotodatei	5224_61_180915_2.JPG
Bildbeschreibung	k.A.	Bildbeschreibung	k.A.
Aufnahmerichtung		Aufnahmerichtung	



Teilflächenbeschreibung

Teilflächentyp		Teilflächen-Nr.	1
Biotoptyp	Sonstiges Röhricht (2000)	Biotoptyp	NRZ
- Zusatz		- gesetzl. Grundl.	
FFH-LRT	kein Lebensraumtyp nach FFH-Richtlinie	FFH-LRT	kein LRT
Beschreibung		Entw.potential LRT	
		Hauptfläche	Ja
		Flächenanteil	100 %
		FFH-Unters.Fläche	Nein
		Saatgutfläche	Nein

Weitere Angaben

Merkmal	Wert
Auswertung	
Maßnahmen	Sukzession ungestört ablaufen lassen - 1.1

Erhebungsbogen

B

Projekt	Biotopkartierung Hamburg		Interne Nr.	91594	
			DK5 DK5-GK	5224	5226
Handlungsbedarf	Nein		DK5 - Name	Neu Wulmsdorf	
Bearbeitung	BUC	Kopie	Ja	Biotop-Nr. alt	61 86
Räumliche Abbildung	Fläche		Kartierung	18.09.2015	
Anzahl Abschnitte	1		Fläche / Länge [m²/m]	2160,7526	
			Breite (lineare Abb.) [m]		

Zeigerwerte der Pflanzenartenliste (Auswertung)

Standort	Belichtung	halbsonnig	6,8
Boden	Feuchte	naß	8,3
	Stickstoff (N)	stickstoffreich	6,7
	Reaktion	neutral	6,6
Vegetation	Mahdverträglichkeit	schnittempfindlich (nur Herbstschnitt vertragend)	3,4
Zeigerwerte	Futterwert	sehr geringwertiges Futter	2,1
	Wechselfeuchteanzeiger		6
	Giftpflanzen		0
	Überschw.anzeiger		3

Pflanzenartenliste

Gruppe / Pflanzenart	MS	M	W	Vs	St	PA	Ph	Sz	VS	V	G	cf	§	Rote Liste			
														HH	ND	SH	D
Tracheobionta (Gefäßpflanzen)																	
Calamagrostis canescens (Sumpf-Reitgras)	7	w															
Calystegia sepium (Zaun-Winde)	7	z															
Cirsium palustre (Sumpf-Kratzdistel)	7	w															
Elymus repens (Gewöhnliche Quecke)	7	z															
Epilobium hirsutum (Zottiges Weidenröschen)	7	w															
Eupatorium cannabinum (Wasserdost)	7	w															
Filipendula ulmaria (Mädesüß)	7	w															
Galium aparine (Kletten-Labkraut)	7	w															
Glechoma hederacea (Gundermann)	7	w															
Glyceria maxima (Wasser-Schwaden)	7	w															
Lotus pedunculatus (Sumpf-Hornklee)	7	w													V		
Lychnis flos-cuculi (Kuckucks-Lichtnelke)	7	w													3		
Lysimachia vulgaris (Gewöhnlicher Gilbweiderich)	7	z															
Phragmites australis (Schilf)	7	h															
Plantago lanceolata (Spitz-Wegerich)	7	w															
Quercus robur (Stiel-Eiche)	7	w															
Ranunculus repens (Kriechender Hahnenfuß)	7	w															
Rubus caesius (Kratzbeere)	7	w															
Rubus fruticosus agg. (Artengruppe Echte Brombeere)	7	w															
Rubus idaeus (Himbeere)	7	w															
Rumex obtusifolius (Stumpfbblätteriger Ampfer)	7	w															
Salix alba (Silber-Weide)	7	l															
Salix cinerea (Grau-Weide)	7	h															
Sambucus nigra (Schwarzer Holunder)	7	w															
Stachys palustris (Sumpf-Ziest)	7	w															
Typha latifolia (Breitblättriger Rohrkolben)	7	z															
Urtica dioica (Große Brennessel)	7	l															
Anzahl Rote Liste Arten														2			
Anzahl Arten														27			

MS: Mengensystem; M: Mengenangabe, W: Bewertung der Art (FFH-Monitoring), Vs: Vegetationsschicht, St: Status, PA: Autor Phänologie; Ph: Phänologie, Sz: Soziabilität, VS: Vitalitätssystem; V: Vitalität, G: Geschlecht, cf: unsichere Bestimmung, §: Schutz nach BNatSchG, HH: Rote Liste Hamburg, Nds: Rote Liste Niedersachsen, SH: Rote Liste Schleswig-Holstein, D: Rote Liste Deutschland