

Erhebungsbogen

B

Projekt	Biotopkartierung Hamburg	Interne Nr.	2289
		DK5 DK5-GK	5224 5226
Handlungsbedarf	Nein	DK5 - Name	Neu Wulmsdorf
Bearbeitung	BRA	Biotop-Nr. alt	61 86
Räumliche Abbildung	Fläche	Kartierung	10.09.1999
Anzahl Abschnitte	1	Fläche / Länge [m²/m]	2122,4669
		Breite (lineare Abb.) [m]	

Gesetzlicher Schutz	§ 30 (2) 2.2 Sümpfe	Schutz nur teilweise	Nein
----------------------------	---------------------	-----------------------------	------

Gesamtbewertung	6 Wertvoll
– Alter	5 Biotop mittleren Alters, 20 bis 50 Jahre
– Belastungsgrad	6 Flächenhaft geringe oder örtlich stärkere oder Vorbelastung mit deutlichem Einfluß
– Ökolog. Funktion	7 Sehr hohe Bedeutung in einem Biotopkomplex, für den lokalen Biotopverbund oder als Puffer
– Seltenheit	7 Seltener Biotoptyp, mit seltenen oder bedrohten Pflges., gesättigtes Artenspektrum, einige RL-Arten

Bestandsbeschreibung

Feuchte, seit langem Brach liegende Wiesenfläche, zur Hochstaudenflur mit Landröhrichtern aus Rohrkolgen aufgewachsen, verfilzend. Die Randgräbe sind von Grau-Weidengebüsch überwachsen. Auf der Westseite begrenzt eine Reihe aus Silberweiden mit Stammdicken von bis zu 80cm und Höhen um 20 das Gebiet.

Vorkommen an Biotoptypen

1	TF	Typ	HF	F.Anteil
2	BTYP	Biotoptyp		- gesetzl. Grundl.
3	Zusatz	Zusatz zum Biotoptypen		
4	LRT	Lebensraumtyp		
1	1		Ja	90 %
2	NHR	Feuchte Hochstaudenflur nährstoffreicher Standorte (2000)		
1	2			10 %
2	FGV	Stark verlandeter, austrocknender Graben (2000)		
3	gx	(Grau-)Weiden-Typ (gx)		

Räumliche Lage

Lagebeschreibung	Vor dem Streckgraben		
Nachbarnutzung/en	Grünland		
Rechtswert (X)	553553	Hochwert (Y)	5925614
Bezirk	Harburg	Naturraum	Altländer Randmoorsenke (671.22)
Stadtteil (OT-Nr.)	Neugraben-Fischbek (715)	Gemarkung	Fischbek (705)
Digitaler Grünplan	<input type="checkbox"/> Hafengesamtgebiet	<input type="checkbox"/> Ramsargebiet	<input type="checkbox"/> EG-Vogelschutzgeb. <input checked="" type="checkbox"/>
Ausgleichsflächen	<input checked="" type="checkbox"/> Biosphärenreservat	<input type="checkbox"/> Nationalpark	<input type="checkbox"/>
NSG / ND / LSG	NSG Moorgürtel [HH-703 / Anteil: 100%]		
FFH-GEBIET			
Wasserschutzgebiet	Süderelbmarsch/Harburger Berge [3 / Anteil: 100%]		

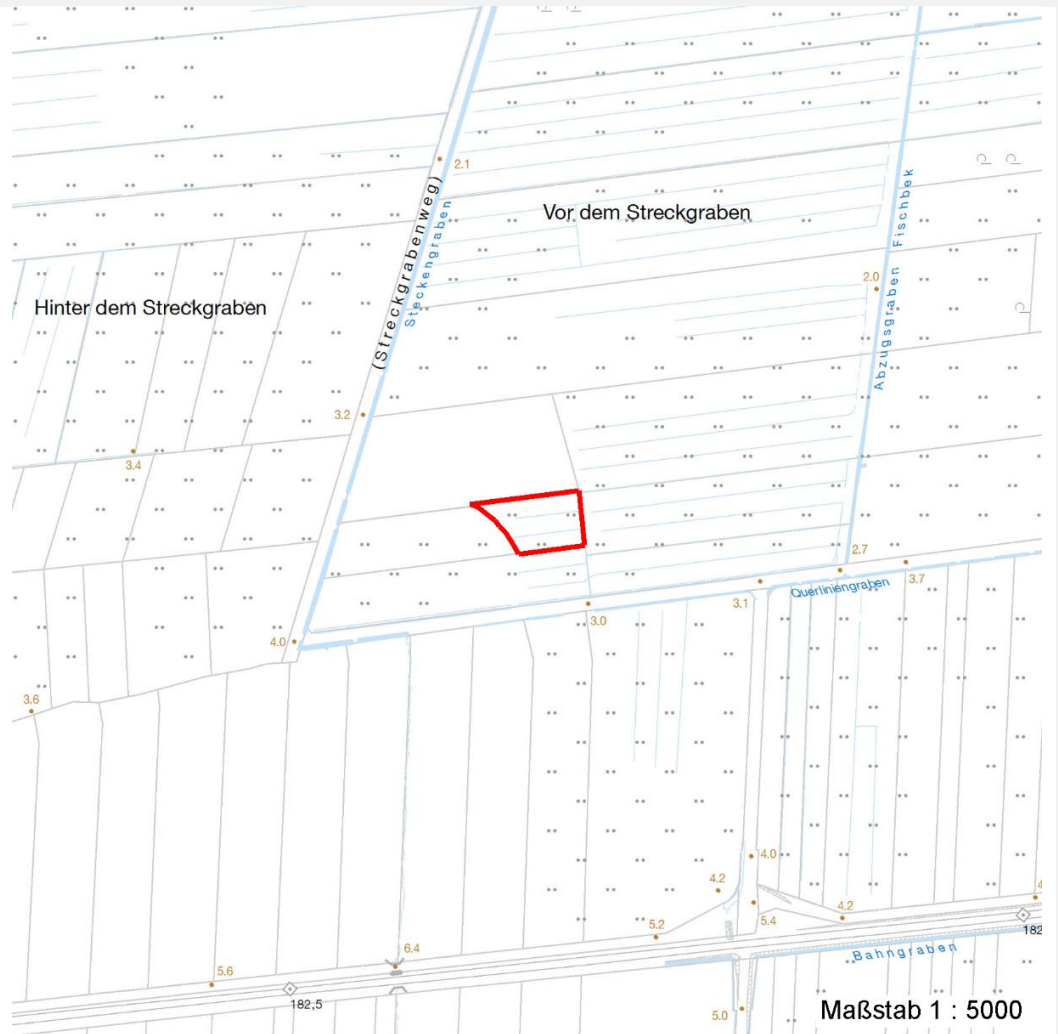
Erhebungsbogen

B

Projekt	Biotopkartierung Hamburg		Interne Nr.	2289
			DK5 DK5-GK	5224 5226
			DK5 - Name	Neu Wulmsdorf
Handlungsbedarf	Nein		Biotop-Nr. alt	61 86
Bearbeitung	BRA	Kopie Nein	Kartierung	10.09.1999
Räumliche Abbildung	Fläche		Fläche / Länge [m²/m]	2122,4669
Anzahl Abschnitte	1		Breite (lineare Abb.) [m]	

Räumliche Lage

Karte



Weitere Erhebungsbögen

Interne Nr.	Interne Nr. Zuordnung	DK5	Biotop-Nr.	Kartierung	Zuordnung	DK5 (GK)	Biotop-Nr. (alt)
2289	2287	5224	61	28.09.2007	K	5226	86
2289	91594	5224	61	18.09.2015	K	5226	86

Zuordnung: N = nachfolgende Kartierung, K = weitere Kartierungen (zeitlich vorher oder nachher)

Weitere Angaben

Merkmal	Wert
Auswertung	
Gefährdung / Einflüsse	Potentiell durch Entwässerung und erneute Nutzungsaufnahme gefährdet.
Wertgesichtspunkte	Ungestörter, vermutlich faunistisch bedeutender Innenbereich; Brutmöglichkeiten für Heckenvögel; wertvoller Feuchtstandort
zoologisch bedeutsame Strukturen	Alte Bäume mit Höhlen Spontane Vegetation jeder Form

Erhebungsbogen

B

Projekt	Biotopkartierung Hamburg	Interne Nr.	2289
		DK5 DK5-GK	5224 5226
Handlungsbedarf	Nein	DK5 - Name	Neu Wulmsdorf
Bearbeitung	BRA	Biotop-Nr. alt	61 86
Räumliche Abbildung	Fläche	Kartierung	10.09.1999
Anzahl Abschnitte	1	Fläche / Länge [m²/m]	2122,4669
		Breite (lineare Abb.) [m]	

Weitere Angaben

Merkmal	Wert
Bedeutung für Tiergruppe	Dichte spontane Gebüsche Amphibien, Sommerquartiere Insekten, allgemein Vögel
Maßnahmen	Zur Feuchtwiese umnutzbar, sonst der Sukzession überlassen, hohe Wasserstände im Gebiet halten.

Teilflächenbeschreibung

Teilflächentyp		Teilflächen-Nr.	1
Biotoptyp	Feuchte Hochstaudenflur nährstoffreicher Standorte (2000)	Biotoptyp	NHR
- Zusatz		- gesetzl. Grundl.	
FFH-LRT		FFH-LRT	
Beschreibung		Entw.potential LRT	
		Hauptfläche	Ja
		Flächenanteil	90 %
		FFH-Unters.Fläche	Nein
		Saatgutfläche	Nein

Weitere Angaben

Merkmal	Wert
Boden	
Feuchte	9 - sehr naß
Stickstoffgehalt	7 - stickstoffreich
Standort, Relief	
Belichtung	7 - halbsonnig
Veg. - Soziologie	
BfN Schlüssel	27.0.01 - Phragmitetalia (Röhrichte und Großseggenrieder) 30.0.01.02 - Calthion (gedüngte Feuchtwiesen)

Zeigerwerte der Pflanzenartenliste (Auswertung)

Standort	Belichtung	halbsonnig	6,7
Boden	Feuchte	naß	8,5
	Stickstoff (N)	mäßig stickstoffarm bis stickstoffreich	6,5
Vegetation	Reaktion	neutral	6,7
	Mahdverträglichkeit	schnittempfindlich bis mäßig schnittverträglich	3,7
Zeigerwerte	Futterwert	sehr geringwertiges Futter	2,4
	Wechselfeuchteanzeiger		5
	Giftpflanzen		0
	Überschw.anzeiger		4

Erhebungsbogen

B

Projekt	Biotopkartierung Hamburg	Interne Nr.	2289
		DK5 DK5-GK	5224 5226
Handlungsbedarf	Nein	DK5 - Name	Neu Wulmsdorf
Bearbeitung	BRA	Biotop-Nr. alt	61 86
Räumliche Abbildung	Fläche	Kartierung	10.09.1999
Anzahl Abschnitte	1	Fläche / Länge [m²/m]	2122,4669
		Breite (lineare Abb.) [m]	

Pflanzenartenliste

Gruppe / Pflanzenart	MS	M	W	Vs	St	PA	Ph	Sz	VS	V	G	cf	§	Rote Liste				
														HH	ND	SH	D	
Tracheobionta (Gefäßpflanzen)																		
Angelica sylvestris (Wald-Engelwurz)	7	w		-											V			
Calamagrostis canescens (Sumpf-Reitgras)	7	h		-														
Carex paniculata (Rispen-Segge)	7	w		-														
Cirsium oleraceum (Kohl-Kratzdistel)	7	z		-														
Deschampsia cespitosa (Rasen-Schmiele)	7	w		-														
Epilobium hirsutum (Zottiges Weidenröschen)	7	z		-														
Galium album (Weißes Labkraut)	7	w		-														
Glechoma hederacea (Gundermann)	7	z		-														
Glyceria maxima (Wasser-Schwaden)	7	z		-														
Heraclium sphondylium (Wiesen-Bärenklau)	7	w		-														
Hypericum maculatum (Geflecktes Johanniskraut)	7	w		-											3			
Lotus pedunculatus (Sumpf-Hornklee)	7	w		-														V
Lysimachia vulgaris (Gewöhnlicher Gilbweiderich)	7	z		-														
Lythrum salicaria (Blut-Weiderich)	7	z		-														
Phragmites australis (Schilf)	7	h		-														
Poa palustris (Sumpf-Rispengras)	7	w		-														
Poa trivialis (Gewöhnliches Rispengras)	7	z		-														
Salix aurita (Ohr-Weide)	7	w		-														
Salix cinerea (Grau-Weide)	7	w		-														
Typha latifolia (Breitblättriger Rohrkolben)	7	z		-														
Urtica dioica (Große Brennessel)	7	z		-														
Valeriana excelsa excelsa (Kriechender Baldrian)	7	w		-											D			
														Anzahl Rote Liste Arten	3	1		
														Anzahl Arten	22			

MS: Mengensystem; M: Mengenangabe, W: Bewertung der Art (FFH-Monitoring), Vs: Vegetationsschicht, St: Status, PA: Autor Phänologie; Ph: Phänologie, Sz: Soziabilität, VS: Vitalitätssystem; V: Vitalität, G: Geschlecht, cf: unsichere Bestimmung, §: Schutz nach BNatSchG, HH: Rote Liste Hamburg, Nds: Rote Liste Niedersachsen, SH: Rote Liste Schleswig-Holstein, D: Rote Liste Deutschland

Teilflächenbeschreibung

Teilflächentyp		Teilflächen-Nr.	2
Biotoptyp	Stark verlandeter, austrocknender Graben (2000)	Biotoptyp	FGV
- Zusatz	(Grau-)Weiden-Typ (gx)	- gesetzl. Grundl.	
FFH-LRT		FFH-LRT	
Beschreibung		Entw.potential LRT	
		Hauptfläche	
		Flächenanteil	10 %
		FFH-Unters.Fläche	Nein
		Saatgutfläche	Nein

Projekt	Biotopkartierung Hamburg			Interne Nr.	2289	
				DK5 DK5-GK	5224	5226
				DK5 - Name	Neu Wulmsdorf	
Handlungsbedarf	Nein			Biotop-Nr. alt	61	86
Bearbeitung	BRA	Kopie	Nein	Kartierung	10.09.1999	
Räumliche Abbildung	Fläche			Fläche / Länge [m²/m]	2122,4669	
Anzahl Abschnitte	1			Breite (lineare Abb.) [m]		