

Erhebungsbogen

B

Projekt	Kartierung Heuprojekt 1999	Interne Nr.	2191
		DK5 DK5-GK	5224 5226
Handlungsbedarf	Nein	DK5 - Name	Neu Wulmsdorf
Bearbeitung	KAB	Biotop-Nr. alt	5 6
Räumliche Abbildung	Fläche	Kartierung	23.07.1999
Anzahl Abschnitte	1	Fläche / Länge [m²/m]	10228,1699
		Breite (lineare Abb.) [m]	

Gesetzlicher Schutz	§ 30 (2) 2.5 Binsen- und seggenreiche Nasswiesen	Schutz nur teilweise	Nein
----------------------------	---	-----------------------------	-------------

Gesamtbewertung	7	Besonders wertvoll
– Alter	8	Biotop hohen Alters, 200 bis 500 Jahre
– Belastungsgrad	6	Flächenhaft geringe oder örtlich stärkere oder Vorbelastung mit deutlichem Einfluß
– Ökolog. Funktion	8	Wertbestimmender Bestandteil eines wertvollen Biotopkomplexes oder für den regionalen Biotopverbund.
– Seltenheit	8	Sehr seltener Biotoptyp, hohe Anteile seltener oder bedrohter Pflges., gesättigtes Artenspektrum, RL-Arten

Bestandsbeschreibung

Stark zertretenes und verunkrautetes, seggen- und binsenreiches Feuchtgrünland - intensiv beweidet, auch mit Kleinseggenbeständen und Torfmoosbildungen. Die Gruppen wurden frisch ausgehoben - auch in den Bereichen in denen Knabenkräuter vorkommen.
Im westen wird ein Teilbereich von Weidengebüsch eingenommen, welches in die Beweidung integriert ist.

Vorkommen an Biotoptypen

1	TF	Typ	HF	F.Anteil
2	BTYP	Biotoptyp		- gesetzl. Grundl.
3	Zusatz	Zusatz zum Biotoptypen		
4	LRT	Lebensraumtyp		
1	1		Ja	100 %
2	GNR	Seggen-, binsen- und/oder hochstaudenreiche Nasswiese nährstoffreicher Standorte (2000)		
1	2			0 %
2	GFR	Seggen- und binsenarme Feucht- oder Nasswiese nährstoffreicher Standorte (2000)		
1	3			10 %
2	XXX	Zuordnung eines Biototyps fehlt! (2000)		

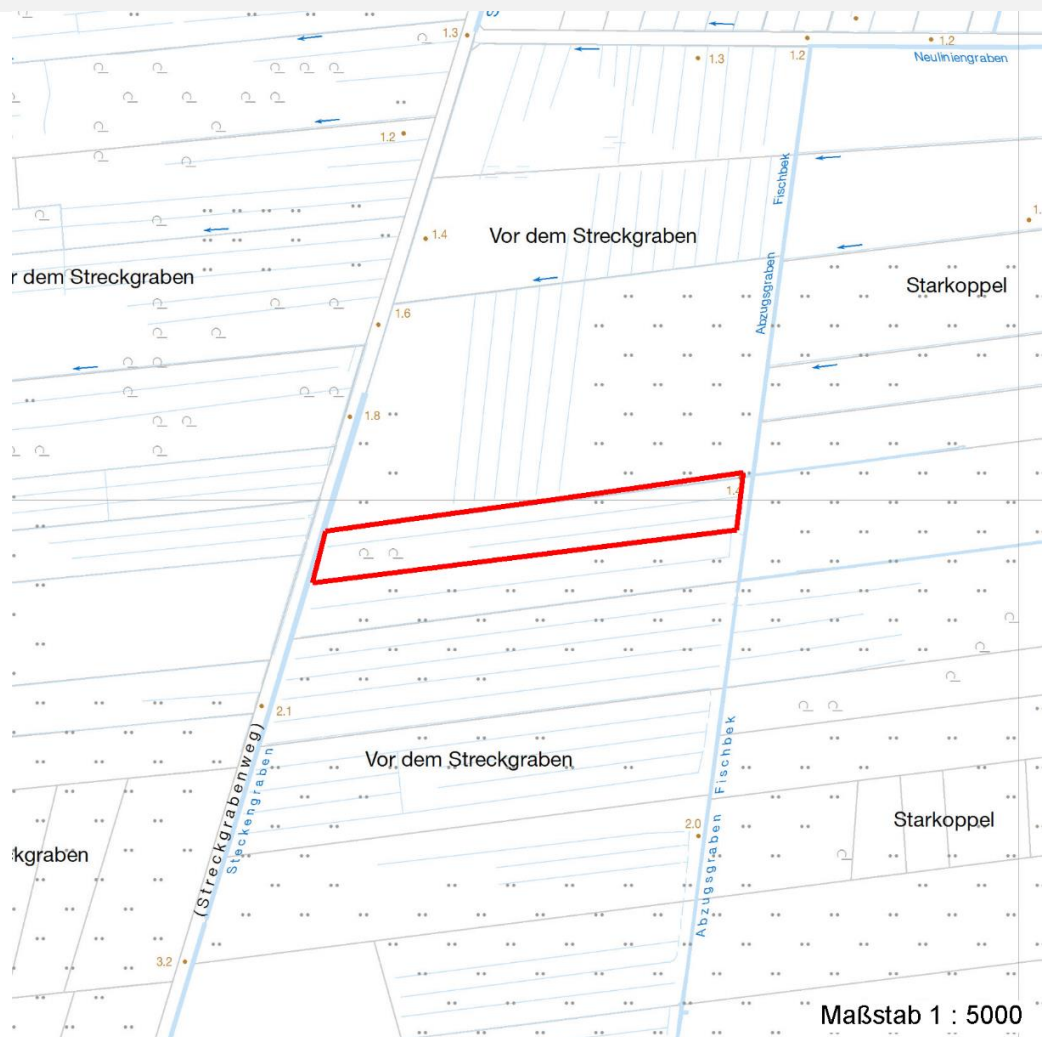
Räumliche Lage

Lagebeschreibung	Vor dem Streckgraben	
Nachbarnutzung/en	Feuchtgrünland, Bruchwald	
Rechtswert (X)	553671	Hochwert (Y) 5925981
Bezirk	Harburg	Naturraum Altländer Randmoorsenke (671.22)
Stadtteil (OT-Nr.)	Neugraben-Fischbek (715)	Gemarkung Fischbek (705)
Digitaler Grünplan	<input type="checkbox"/> Hafengesamtgebiet	<input type="checkbox"/> Ramsargebiet <input type="checkbox"/> EG-Vogelschutzgeb. <input checked="" type="checkbox"/>
Ausgleichsflächen	<input checked="" type="checkbox"/> Biosphärenreservat	<input type="checkbox"/> Nationalpark
NSG / ND / LSG	NSG Moorgürtel [HH-703 / Anteil: 100%]	
FFH-GEBIET		
Wasserschutzgebiet	Süderelbmarsch/Harburger Berge [3 / Anteil: 100%]	

Projekt	Kartierung Heuprojekt 1999	Interne Nr.	2191
		DK5 DK5-GK	5224 5226
Handlungsbedarf	Nein	DK5 - Name	Neu Wulmsdorf
Bearbeitung	KAB	Biotop-Nr. alt	5 6
Räumliche Abbildung	Fläche	Kartierung	23.07.1999
Anzahl Abschnitte	1	Fläche / Länge [m²/m]	10228,1699
		Breite (lineare Abb.) [m]	

Räumliche Lage

Karte



Weitere Erhebungsbögen

Interne Nr.	Interne Nr. Zuordnung	DK5	Biotop-Nr.	Kartierung	Zuordnung	DK5 (GK)	Biotop-Nr. (alt)
2191	2190	5224	5	15.08.1992	K	5226	6
2191	2124	5224	72	28.09.2007	N	5226	99
2191	91917	5224	216	18.06.2015	N	5226	99

Zuordnung: N = nachfolgende Kartierung, K = weitere Kartierungen (zeitlich vorher oder nachher)

Weitere Angaben

Merkmal	Wert
Auswertung	
Gefährdung / Einflüsse	Stark verunkrautet und zertreten; unangemessene Nutzung; Gefährdung seltener Orchidienbestände.
Wertgesichtspunkte	Vorkommen zahlreicher seltener, gefährdeter Und stark gefährdeter Arten, sehr artenreich; naturschutzwürdig

Erhebungsbogen

B

Projekt	Kartierung Heuprojekt 1999	Interne Nr.	2191
		DK5 DK5-GK	5224 5226
Handlungsbedarf	Nein	DK5 - Name	Neu Wulmsdorf
Bearbeitung	KAB	Biotop-Nr. alt	5 6
Räumliche Abbildung	Fläche	Kartierung	23.07.1999
Anzahl Abschnitte	1	Fläche / Länge [m²/m]	10228,1699
		Breite (lineare Abb.) [m]	

Weitere Angaben

Merkmal	Wert
Bedeutung für Tiergruppe	Wiesenvögel
Maßnahmen	Für die Orchideen angemessenes Management durchführen, hohe Wasserstände halten, Mähwiesennutzung etablieren.
Schutzvorschlag	NSG - Naturschutzgebiet

Teilflächenbeschreibung

Teilflächentyp		Teilflächen-Nr.	1
Biotoptyp	Seggen-, binsen- und/oder hochstaudenreiche Nasswiese nährstoffreicher Standorte (2000)	Biotoptyp	GNR
- Zusatz		- gesetzl. Grundl.	
FFH-LRT		FFH-LRT	
Beschreibung	Standort: Moorstandort	Entw.potential LRT	
		Hauptfläche	Ja
		Flächenanteil	100 %
		FFH-Unters.Fläche	Nein
		Saatgutfläche	Nein

Weitere Angaben

Merkmal	Wert
Boden	
Bodentyp	H - Moor, allgemein
Feuchte	8 - naß
Stickstoffgehalt	5 - mäßig stickstoffarm
Standort, Relief	
Belichtung	7 - halbsonnig
Veg. - Soziologie	
BfN Schlüssel	30.0.01.02.0.11 - Bromo-Senecionetum aquatici

Zeigerwerte der Pflanzenartenliste (Auswertung)

Standort	Belichtung	halbsonnig	7,1
Boden	Feuchte	feucht	7,4
	Stickstoff (N)	mäßig stickstoffarm	4,5
	Reaktion	mäßig sauer	5,2
Vegetation	Mahdverträglichkeit	mäßig schnittverträglich (erster Schnitt nicht vor 1. Juli)	5,2
Zeigerwerte	Futterwert	geringwertiges Futter	2,6
	Wechselfeuchteanzeiger		19
	Giftpflanzen		8
	Überschw.anzeiger		10

Pflanzenartenliste

Gruppe / Pflanzenart	MS	M	W	Vs	St	PA	Ph	Sz	VS	V	G	cf	§	Rote Liste			
														HH	ND	SH	D
Tracheobionta (Gefäßpflanzen)																	

Erhebungsbogen

B

Projekt	Kartierung Heuprojekt 1999		Interne Nr.	2191	
			DK5 DK5-GK	5224	5226
Handlungsbedarf	Nein		DK5 - Name	Neu Wulmsdorf	
Bearbeitung	KAB	Kopie	Nein	Biotop-Nr. alt	5 6
Räumliche Abbildung	Fläche		Kartierung	23.07.1999	
Anzahl Abschnitte	1		Fläche / Länge [m²/m]	10228,1699	
			Breite (lineare Abb.) [m]		

Pflanzenartenliste

Gruppe / Pflanzenart	MS	M	W	Vs	St	PA	Ph	Sz	VS	V	G	cf	Rote Liste					
													§	HH	ND	SH	D	
Achillea ptarmica (Sumpf-Schafgarbe)	7	w		-										V			3	
Agrostis stolonifera (Ausläufer-Straußgras)	7	w		-														
Ajuga reptans (Kriechender Günsel)	7	z		-														
Alopecurus pratensis (Wiesen-Fuchsschwanz)	7	z		-														
Angelica sylvestris (Wald-Engelwurz)	7	w		-										V				
Anthoxanthum odoratum (Gewöhnliches Ruchgras)	7	z		-														
Bistorta officinalis (Schlangen-Knöterich)	7	z		-										3			2	
Calamagrostis canescens (Sumpf-Reitgras)	7	z		-														
Cardamine pratensis agg. (Artengruppe Wiesen-Schaumkraut)	7	z		-													V	
Carex canescens (Graue Segge)	7	z		-										3			V	
Carex disticha (Zweizeilige Segge)	7	z		-										V			V	
Carex echinata (Stern-Segge)	7	w		-										2			2	
Carex leporina (Hasenfuß-Segge)	7	z		-														
Carex nigra (Wiesen-Segge)	7	z		-										V			V	
Carex rostrata (Schnabel-Segge)	7	z		-										3			V	
Carex x elytroides (Bastard-Segge)	7	z		-													V	D
Cerastium holosteoides (Gewöhnliches Hornkraut)	7	z		-														
Cirsium oleraceum (Kohl-Kratzdistel)	7	z		-														
Cirsium palustre (Sumpf-Kratzdistel)	7	z		-														
Comarum palustre (Sumpf-Blutauge)	7	z		-										V			3	
Crepis paludosa (Sumpf-Pippau)	7	w		-										3				
Deschampsia cespitosa (Rasen-Schmiele)	7	h		-														
Epilobium palustre (Sumpf-Weidenröschen)	7	X		-										V				V
Equisetum fluviatile (Teich-Schachtelhalm)	7	z		-														
Festuca pratensis (Wiesen-Schwingel)	7	z		-														
Festuca rubra (Rot-Schwingel)	7	h		-														
Filipendula ulmaria (Mädesüß)	7	z		-														
Galium palustre (Sumpf-Labkraut)	7	z		-														
Glechoma hederacea (Gundermann)	7	z		-														
Glyceria maxima (Wasser-Schwaden)	7	z		-														
Holcus lanatus (Wolliges Honiggras)	7	h		-														
Hydrocotyle vulgaris (Wassernabel)	7	z		-												2		V
Hypericum maculatum (Geflecktes Johanniskraut)	7	w		-										3				
Juncus acutiflorus (Spitzblütige Binse)	7	z		-										3			3	
Juncus articulatus (Glieder-Binse)	7	w		-														
Juncus conglomeratus (Knäuel-Binse)	7	w		-										V				
Juncus effusus (Flatter-Binse)	7	h		-														
Lathyrus palustris (Sumpf-Platterbse)	7	z		-										b	1	2	1	3
Lotus pedunculatus (Sumpf-Hornklee)	7	z		-													V	
Lychnis flos-cuculi (Kuckucks-Lichtnelke)	7	z		-													3	
Lycopus europaeus (Gewöhnlicher Wolfstrapp)	7	w		-														
Lysimachia nummularia (Pfennigkraut)	7	w		-														
Lysimachia thyrsoflora (Straußblütiger Gilbweiderich)	7	w		-										3			3	V
Lysimachia vulgaris (Gewöhnlicher Gilbweiderich)	7	z		-														
Mentha aquatica (Wasser-Minze)	7	z		-														

Erhebungsbogen

B

Projekt	Kartierung Heuprojekt 1999	Interne Nr.	2191
		DK5 DK5-GK	5224 5226
Handlungsbedarf	Nein	DK5 - Name	Neu Wulmsdorf
Bearbeitung	KAB	Biotop-Nr. alt	5 6
Räumliche Abbildung	Fläche	Kartierung	23.07.1999
Anzahl Abschnitte	1	Fläche / Länge [m²/m]	10228,1699
		Breite (lineare Abb.) [m]	

Pflanzenartenliste

Gruppe / Pflanzenart	MS	M	W	Vs	St	PA	Ph	Sz	VS	V	G	cf	§	Rote Liste					
														HH	ND	SH	D		
Myosotis scorpioides agg. (Artengruppe Sumpf-vergissmeinnicht)	7	z		-													V		
Oenanthe aquatica (Gemeiner Wasserfenchel)	7	z		-													V		
Peucedanum palustre (Sumpf-Haarstrang)	7	z		-													3		V
Plantago lanceolata (Spitz-Wegerich)	7	z		-															
Ranunculus acris (Scharfer Hahnenfuß)	7	z		-															
Ranunculus flammula (Brennender Hahnenfuß)	7	w		-															V
Ranunculus repens (Kriechender Hahnenfuß)	7	h		-															
Rhinanthus serotinus (Großer Klappertopf)	7	z		-													1		3 3
Rumex acetosa (Großer Sauerampfer)	7	h		-															
Scirpus sylvaticus (Wald-Simse)	7	z		-															V
Senecio aquaticus agg. (Artengruppe Wasser-Greiskraut)	7	w		-															2 V
Sparganium erectum (Ästiger Igelkolben)	7	w		-															
Stachys palustris (Sumpf-Ziest)	7	w		-															
Stellaria graminea (Gras-Sternmiere)	7	w		-															
Stellaria palustris (Sumpf-Sternmiere)	7	w		-															V 3 3
Thalictrum flavum (Gelbe Wiesenraute)	7	z		-															3 3 3 V
Trifolium pratense (Rot-Klee)	7	z		-															
Typha latifolia (Breitblättriger Rohrkolben)	7	w		-															
Urtica dioica (Große Brennessel)	7	z		-															
Veronica scutellata (Schild-Ehrenpreis)	7	w		-															2 3
Vicia cracca (Vogel-Wicke)	7	z		-															
Bryophyta (Moose)																			
Sphagnum spec. (Torfmoos)	7	z		-															
Anzahl Rote Liste Arten														23	2	25	8		
Anzahl Arten														67					

MS: Mengensystem; M: Mengenangabe, W: Bewertung der Art (FFH-Monitoring), Vs: Vegetationsschicht, St: Status, PA: Autor Phänologie; Ph: Phänologie, Sz: Soziabilität, VS: Vitalitätssystem; V: Vitalität, G: Geschlecht, cf: unsichere Bestimmung, §: Schutz nach BNatSchG, HH: Rote Liste Hamburg, Nds: Rote Liste Niedersachsen, SH: Rote Liste Schleswig-Holstein, D: Rote Liste Deutschland

Teilflächenbeschreibung

Teilflächentyp		Teilflächen-Nr.	2
Biotoptyp	Seggen- und binsenarme Feucht- oder Nasswiese nährstoffreicher Standorte (2000)	Biotoptyp	GFR
- Zusatz		- gesetzl. Grundl.	
FFH-LRT		FFH-LRT	
Beschreibung	Standort: am Rand	Entw.potential LRT	
		Hauptfläche	
		Flächenanteil	0 %
		FFH-Unters.Fläche	Nein
		Saatgutfläche	Nein

Erhebungsbogen

B

Projekt	Kartierung Heuprojekt 1999	Interne Nr.	2191
		DK5 DK5-GK	5224 5226
Handlungsbedarf	Nein	DK5 - Name	Neu Wulmsdorf
Bearbeitung	KAB	Biotop-Nr. alt	5 6
Räumliche Abbildung	Fläche	Kartierung	23.07.1999
Anzahl Abschnitte	1	Fläche / Länge [m²/m]	10228,1699
		Breite (lineare Abb.) [m]	

Zeigerwerte der Pflanzenartenliste (Auswertung)

Standort	Belichtung	halbsonnig bis halbschattig	6,4
Boden	Feuchte	naß	8,3
	Stickstoff (N)	mäßig stickstoffarm	4,9
	Reaktion	schwach sauer	6
Vegetation	Mahdverträglichkeit	schnittempfindlich bis mäßig schnittverträglich	3,5
Zeigerwerte	Futterwert	sehr geringwertiges Futter	2,4
	Wechselfeuchteanzeiger		1
	Giftpflanzen		0
	Überschw.anzeiger		1

Pflanzenartenliste

Gruppe / Pflanzenart	MS	M	W	Vs	St	PA	Ph	Sz	VS	V	G	cf	§	Rote Liste			
														HH	ND	SH	D
Tracheobionta (Gefäßpflanzen)																	
Ajuga reptans (Kriechender Günsel)	7	z		-													
Angelica sylvestris (Wald-Engelwurz)	7	z		-											V		
Calamagrostis canescens (Sumpf-Reitgras)	7	h		-													
Cirsium palustre (Sumpf-Kratzdistel)	7	z		-													
Crepis paludosa (Sumpf-Pippau)	7	z		-											3		
Anzahl Rote Liste Arten														2			
Anzahl Arten														5			

MS: Mengensystem; M: Mengenangabe, W: Bewertung der Art (FFH-Monitoring), Vs: Vegetationsschicht, St: Status, PA: Autor Phänologie; Ph: Phänologie, Sz: Soziabilität, VS: Vitalitätssystem; V: Vitalität, G: Geschlecht, cf: unsichere Bestimmung, §: Schutz nach BNatSchG, HH: Rote Liste Hamburg, Nds: Rote Liste Niedersachsen, SH: Rote Liste Schleswig-Holstein, D: Rote Liste Deutschland

Teilflächenbeschreibung

Teilflächentyp		Teilflächen-Nr.	3
Biotoptyp	Zuordnung eines Biototyps fehlt! (2000)	Biotoptyp	XXX
- Zusatz		- gesetzl. Grundl.	
FFH-LRT		FFH-LRT	
Beschreibung		Entw.potential LRT	
Standort: Gehölz		Hauptfläche	
		Flächenanteil	10 %
		FFH-Unters.Fläche	Nein
		Saatgutfläche	Nein

Erhebungsbogen

B

Projekt	Kartierung Heuprojekt 1999	Interne Nr.	2191
		DK5 DK5-GK	5224 5226
Handlungsbedarf	Nein	DK5 - Name	Neu Wulmsdorf
Bearbeitung	KAB	Biotop-Nr. alt	5 6
Räumliche Abbildung	Fläche	Kartierung	23.07.1999
Anzahl Abschnitte	1	Fläche / Länge [m²/m]	10228,1699
		Breite (lineare Abb.) [m]	

Zeigerwerte der Pflanzenartenliste (Auswertung)

Standort	Belichtung	halbsonnig	6,8
Boden	Feuchte	naß	7,6
	Stickstoff (N)	mäßig stickstoffarm	5
	Reaktion	mäßig sauer	5,2
Vegetation	Mahdverträglichkeit	nicht völlig schnittunverträglich aber sehr schnittempfindlich	2
Zeigerwerte	Futterwert	wertloses Futter	0
	Wechselfeuchteanzeiger		3
	Giftpflanzen		1
	Überschw.anzeiger		1

Pflanzenartenliste

Gruppe / Pflanzenart	MS	M	W	Vs	St	PA	Ph	Sz	VS	V	G	cf	§	Rote Liste			
														HH	ND	SH	D
Tracheobionta (Gefäßpflanzen)																	
Betula pendula (Hänge-Birke)	7	X		-													
Dryopteris carthusiana agg. (Artengruppe Dorniger Wurmfarne)	7	X		-													
Rubus fruticosus agg. (Artengruppe Echte Brombeere)	7	X		-													
Salix pentandra (Lorbeer-Weide)	7	X		-											3		
Salix x multinervis (Vielnervige Weide)	7	X		-													
Scutellaria galericulata (Sumpf-Helmkraut)	7	X		-													
Solanum dulcamara (Bittersüßer Nachtschatten)	7	X		-													
Sorbus aucuparia (Eberesche)	7	X		-													
Anzahl Rote Liste Arten														1			
Anzahl Arten														8			

MS: Mengensystem; M: Mengenangabe, W: Bewertung der Art (FFH-Monitoring), Vs: Vegetationsschicht, St: Status, PA: Autor Phänologie; Ph: Phänologie, Sz: Soziabilität, VS: Vitalitätssystem; V: Vitalität, G: Geschlecht, cf: unsichere Bestimmung, §: Schutz nach BNatSchG, HH: Rote Liste Hamburg, Nds: Rote Liste Niedersachsen, SH: Rote Liste Schleswig-Holstein, D: Rote Liste Deutschland