

Erhebungsbogen

B

Projekt	Biotopkartierung Hamburg, Datenbestand aus FoxPro	Interne Nr.	2190
		DK5 DK5-GK	5224 5226
Handlungsbedarf	Nein	DK5 - Name	Neu Wulmsdorf
Bearbeitung	DRÜ	Biotop-Nr. alt	5 6
Räumliche Abbildung	Fläche	Kartierung	15.08.1992
Anzahl Abschnitte	1	Fläche / Länge [m²/m]	10258,5359
		Breite (lineare Abb.) [m]	

Gesetzlicher Schutz § 30 (2) 2.5 Binsen- und seggenreiche Nasswiesen **Schutz nur teilweise** **Nein**

Gesamtbewertung 0 keine Angabe

- Alter
- Belastungsgrad
- Ökolog. Funktion
- Seltenheit

Bestandsbeschreibung

Sumpfdotterblumenwiesen LWF in Teilen in Niedermoorausbildung, dann sehr artenreich, im SW in einer Senke kleinflächig Feuchtgebüsch WF; die Bodenoberfläche ist evtl. durch die Beweidung stark reliefiert; im O ist Juncus effusus schon häufig; im W hoher Anteil von Deschampsia caespitosa und Calamagrostis canescens leitet über zum Wirtschaftsgrünland.

Wertstufe: 8 - Sumpfdotterblumenwiese
6 - Feuchtgebüsch
3 - artenarmer Westteil

Veränderung gegenüber 1981(Nr.6):
Nutzungsaufnahme in Form von Beweidung; Rückgang von Glyceria maxima.

Spezielle Nutzungen: extensive Beweidung, unterliegt einem Extensivierungs-. vertrag

Nutzungsintensität: extensiv

Vorkommende Pflanzengesellschaften: Juncus acutiflorus-Gesellschaft, Angelico-Cirsietum in Niedermoorausbildung

Vorkommen an Biotoptypen

1	TF	Typ	HF	F.Anteil
2	BTYP	Biotoptyp		- gesetzl. Grundl.
3	Zusatz	Zusatz zum Biotoptypen		
4	LRT	Lebensraumtyp		
1	1		Ja	100 %
2	GF	Sonstiges Feucht- und Nassgrünland (2000)		
4	kein LRT	kein Lebensraumtyp nach FFH-Richtlinie		
1	2			0 %
2	HF	Weidengebüsch der Auen, Ufer und sonstigen Feuchtstandorte (2000)		
4	kein LRT	kein Lebensraumtyp nach FFH-Richtlinie		

Räumliche Lage

Lagebeschreibung	Vor dem Streckengraben		
Nachbarnutzung/en			
Rechtswert (X)	553671	Hochwert (Y)	5925981
Bezirk	Harburg	Naturraum	Altländer Randmoorsenke (671.22)
Stadtteil (OT-Nr.)	Neugraben-Fischbek (715)	Gemarkung	Fischbek (705)

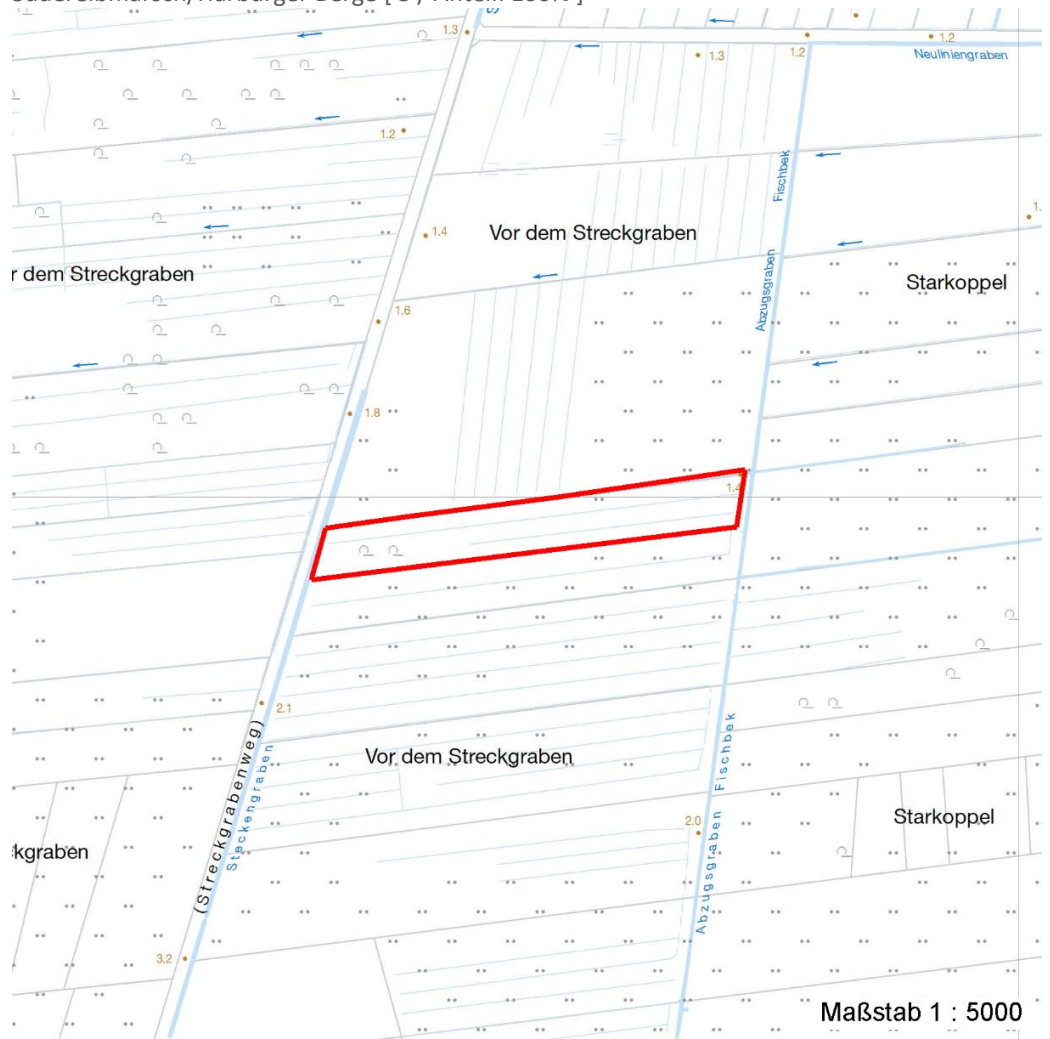
Erhebungsbogen

B

Projekt	Biotopkartierung Hamburg, Datenbestand aus FoxPro	Interne Nr.	2190
		DK5 DK5-GK	5224 5226
		DK5 - Name	Neu Wulmsdorf
Handlungsbedarf	Nein	Biotop-Nr. alt	5 6
Bearbeitung	DRÜ	Kartierung	15.08.1992
Räumliche Abbildung	Fläche	Fläche / Länge [m²/m]	10258,5359
Anzahl Abschnitte	1	Breite (lineare Abb.) [m]	

Räumliche Lage

Digitaler Grünplan	<input type="checkbox"/> Hafengesamtgebiet	<input type="checkbox"/> Ramsargebiet	<input type="checkbox"/> EG-Vogelschutzgeb.	<input checked="" type="checkbox"/> x
Ausgleichsflächen	<input checked="" type="checkbox"/> x Biosphärenreservat	<input type="checkbox"/> Nationalpark		
NSG / ND / LSG	NSG Moorgürtel [HH-703 / Anteil: 100%]			
FFH-GEBIET	Süderelbmarsch/Harburger Berge [3 / Anteil: 100%]			
Wasserschutzgebiet				
Karte				



Weitere Erhebungsbögen

Interne Nr.	Interne Nr. Zuordnung	DK5	Biotop-Nr.	Kartierung	Zuordnung	DK5 (GK)	Biotop-Nr. (alt)
2190	2191	5224	5	23.07.1999	K	5226	6

Zuordnung: N = nachfolgende Kartierung, K = weitere Kartierungen (zeitlich vorher oder nachher)

Weitere Angaben

Merkmal	Wert
Auswertung	

Erhebungsbogen

B

Projekt	Biotopkartierung Hamburg, Datenbestand aus FoxPro	Interne Nr.	2190
		DK5 DK5-GK	5224 5226
Handlungsbedarf	Nein	DK5 - Name	Neu Wulmsdorf
Bearbeitung	DRÜ	Biotop-Nr. alt	5 6
Räumliche Abbildung	Fläche	Kartierung	15.08.1992
Anzahl Abschnitte	1	Fläche / Länge [m²/m]	10258,5359
		Breite (lineare Abb.) [m]	

Weitere Angaben

Merkmal	Wert
Gefährdung / Einflüsse	Floristische Verarmung durch fehlende oder unzureichende Pf Zurueckdraengung des Spontanbewuchses
Wertgesichtspunkte	Artenreich Wertvolle(r) Feuchtbiotop(e) Vorkommen seltener Arten artenreiche Ausprägung
zoologisch bedeutsame Strukturen	Nasse Mulden Blütenreiche Fluren
Bedeutung für Tiergruppe	Amphibien, Laichgewässer, Sommerquartiere Insekten Vögel
Maßnahmen	Beweidung stark reliefierten Bereiche müssen gepflegt werden ! gelegentliche Nachmahd, auch die 1992 nicht gemähten, durch die Pflege-Mahd

Teilflächenbeschreibung

Teilflächentyp		Teilflächen-Nr.	1
Biotoptyp	Sonstiges Feucht- und Nassgrünland (2000)	Biotoptyp	GF
- Zusatz		- gesetzl. Grundl.	
FFH-LRT	kein Lebensraumtyp nach FFH-Richtlinie	FFH-LRT	kein LRT
Beschreibung		Entw.potential LRT	
		Hauptfläche	Ja
		Flächenanteil	100 %
		FFH-Unters.Fläche	Nein
		Saatgutfläche	Nein

Zeigerwerte der Pflanzenartenliste (Auswertung)

Standort	Belichtung	halbsonnig	7,1
Boden	Feuchte	naß	7,8
	Stickstoff (N)	mäßig bis stickstoffarm	4,5
	Reaktion	mäßig sauer	5,2
Vegetation	Mahdverträglichkeit	schnittempfindlich bis mäßig schnittverträglich	4,3
Zeigerwerte	Futterwert	sehr geringwertiges Futter	1,7
	Wechselfeuchteanzeiger		17
	Giftpflanzen		8
	Überschw.anzeiger		11

Pflanzenartenliste

Gruppe / Pflanzenart	MS	M	W	Vs	St	PA	Ph	Sz	VS	V	G	cf	§	Rote Liste			
														HH	ND	SH	D
Tracheobionta (Gefäßpflanzen)																	
Achillea ptarmica (Sumpf-Schafgarbe)	7	X		-										V		3	
Ajuga reptans (Kriechender Günsel)	7	X		-													

Erhebungsbogen

B

Projekt	Biotopkartierung Hamburg, Datenbestand aus FoxPro	Interne Nr. DK5 DK5-GK DK5 - Name Biotop-Nr. alt Kartierung Fläche / Länge [m ² /m] Breite (lineare Abb.) [m]	2190 5224 5226 Neu Wulmsdorf 5 6 15.08.1992 10258,5359
Handlungsbedarf	Nein	Kopie	Nein
Bearbeitung	DRÜ		
Räumliche Abbildung	Fläche		
Anzahl Abschnitte	1		

Pflanzenartenliste

Gruppe / Pflanzenart	MS	M	W	Vs	St	PA	Ph	Sz	VS	V	G	cf	Rote Liste						
													§	HH	ND	SH	D		
Angelica sylvestris (Wald-Engelwurz)	7	X		-											V				
Anthoxanthum odoratum (Gewöhnliches Ruchgras)	7	X		-															
Betula pendula (Hänge-Birke)	7	X		-															
Calamagrostis canescens (Sumpf-Reitgras)	7	X		-															
Cardamine pratensis agg. (Artengruppe Wiesen-Schaumkraut)	7	X		-														V	
Carex disticha (Zweizeilige Segge)	7	X		-											V			V	
Carex echinata (Stern-Segge)	7	X		-											2			2	
Carex leporina (Hasenfuß-Segge)	7	X		-															
Carex nigra (Wiesen-Segge)	7	X		-											V			V	
Carex rostrata (Schnabel-Segge)	7	X		-											3			V	
Cerastium holosteoides (Gewöhnliches Hornkraut)	7	X		-															
Cirsium oleraceum (Kohl-Kratzdistel)	7	X		-															
Cirsium palustre (Sumpf-Kratzdistel)	7	X		-															
Comarum palustre (Sumpf-Blutauge)	7	X		-											V			3	
Crepis paludosa (Sumpf-Pippau)	7	X		-											3				
Deschampsia cespitosa (Rasen-Schmiele)	7	X		-															
Dryopteris carthusiana agg. (Artengruppe Dorniger Wurmfarne)	7	X		-															
Epilobium palustre (Sumpf-Weidenröschen)	7	X		-											V				V
Equisetum fluviatile (Teich-Schachtelhalm)	7	X		-															
Filipendula ulmaria (Mädesüß)	7	X		-															
Galium palustre (Sumpf-Labkraut)	7	X		-															
Glechoma hederacea (Gundermann)	7	X		-															
Glyceria maxima (Wasser-Schwaden)	7	X		-															
Holcus lanatus (Wolliges Honiggras)	7	X		-															
Hydrocotyle vulgaris (Wassernabel)	7	X		-											2			V	
Hypericum maculatum (Geflecktes Johanniskraut)	7	X		-											3				
Juncus acutiflorus (Spitzblütige Binse)	7	X		-											3			3	
Juncus articulatus (Glieder-Binse)	7	X		-															
Juncus effusus (Flutter-Binse)	7	X		-															
Lathyrus palustris (Sumpf-Platterbse)	7	X		-											b	1	2	1	3
Lotus pedunculatus (Sumpf-Hornklee)	7	X		-														V	
Lychnis flos-cuculi (Kuckucks-Lichtnelke)	7	X		-														3	
Lycopus europaeus (Gewöhnlicher Wolfstrapp)	7	X		-															
Lysimachia thyrsoflora (Straußblütiger Gilbweiderich)	7	X		-											3			3	V
Lysimachia vulgaris (Gewöhnlicher Gilbweiderich)	7	X		-															
Mentha aquatica (Wasser-Minze)	7	X		-															
Myosotis scorpioides agg. (Artengruppe Sumpf-vergissmeinnicht)	7	X		-														V	
Oenanthe aquatica (Gemeiner Wasserfenchel)	7	X		-											V				
Peucedanum palustre (Sumpf-Haarstrang)	7	X		-											3			V	
Plantago lanceolata (Spitz-Wegerich)	7	X		-															
Ranunculus acris (Scharfer Hahnenfuß)	7	X		-															
Ranunculus flammula (Brennender Hahnenfuß)	7	X		-														V	
Ranunculus repens (Kriechender Hahnenfuß)	7	X		-															

Erhebungsbogen

B

Projekt	Biotopkartierung Hamburg, Datenbestand aus FoxPro	Interne Nr.	2190
		DK5 DK5-GK	5224 5226
Handlungsbedarf	Nein	DK5 - Name	Neu Wulmsdorf
Bearbeitung	DRÜ	Biotop-Nr. alt	5 6
Räumliche Abbildung	Fläche	Kartierung	15.08.1992
Anzahl Abschnitte	1	Fläche / Länge [m²/m]	10258,5359
		Breite (lineare Abb.) [m]	

Pflanzenartenliste

Gruppe / Pflanzenart	MS	M	W	Vs	St	PA	Ph	Sz	VS	V	G	cf	§	Rote Liste			
														HH	ND	SH	D
Rhinanthus serotinus (Großer Klappertopf)	7	X		-										1		3	3
Rubus fruticosus agg. (Artengruppe Echte Brombeere)	7	X		-													
Rumex acetosa (Großer Sauerampfer)	7	X		-													
Salix pentandra (Lorbeer-Weide)	7	X		-												3	
Salix x multinervis (Vielnervige Weide)	7	X		-													
Scutellaria galericulata (Sumpf-Helmkraut)	7	X		-													
Senecio erraticus (Spreizendes Greiskraut)	7	X		-										1			
Solanum dulcamara (Bittersüßer Nachtschatten)	7	X		-													
Sorbus aucuparia (Eberesche)	7	X		-													
Sparganium erectum (Ästiger Igelkolben)	7	X		-													
Stachys palustris (Sumpf-Ziest)	7	X		-													
Stellaria graminea (Gras-Sternmiere)	7	X		-													
Trifolium pratense (Rot-Klee)	7	X		-													
Typha latifolia (Breitblättriger Rohrkolben)	7	X		-													
Urtica dioica (Große Brennessel)	7	X		-													
Veronica scutellata (Schild-Ehrenpreis)	7	X		-										2		3	
Vicia angustifolia segetalis (Schmalblättrige Wicke)	7	X		-													D
Anzahl Rote Liste Arten														19	2	19	4
Anzahl Arten														62			

MS: Mengensystem; M: Mengenangabe, W: Bewertung der Art (FFH-Monitoring), Vs: Vegetationsschicht, St: Status, PA: Autor Phänologie; Ph: Phänologie, Sz: Soziabilität, VS: Vitalitätssystem; V: Vitalität, G: Geschlecht, cf: unsichere Bestimmung, §: Schutz nach BNatSchG, HH: Rote Liste Hamburg, Nds: Rote Liste Niedersachsen, SH: Rote Liste Schleswig-Holstein, D: Rote Liste Deutschland

Teilflächenbeschreibung

Teilflächentyp		Teilflächen-Nr.	2
Biotoptyp	Weidengebüsch der Auen, Ufer und sonstigen Feuchtstandorte (2000)	Biotoptyp	HF
- Zusatz		- gesetzl. Grundl.	
FFH-LRT Beschreibung	kein Lebensraumtyp nach FFH-Richtlinie	FFH-LRT	kein LRT
		Entw.potential LRT	
		Hauptfläche	
		Flächenanteil	0 %
		FFH-Unters.Fläche	Nein
		Saatgutfläche	Nein