

Erhebungsbogen

B

Projekt	Biotopkartierung Hamburg	Interne Nr.	91593
		DK5 DK5-GK	5224 5226
Handlungsbedarf	Nein	DK5 - Name	Neu Wulmsdorf
Bearbeitung	BUC	Biotop-Nr. alt	59 82
Räumliche Abbildung	Fläche	Kartierung	18.06.2015
Anzahl Abschnitte	1	Fläche / Länge [m²/m]	16890,0858
		Breite (lineare Abb.) [m]	

Gesetzlicher Schutz § 30 (2) 2.2 Sümpfe **Schutz nur teilweise** **Nein**

Gesamtbewertung	7	Besonders wertvoll
– Alter	5	Biotop mittleren Alters, 20 bis 50 Jahre
– Belastungsgrad	7	Flächenhaft geringe oder Vorbelastung mit schwachem Einfluß
– Ökolog. Funktion	7	Sehr hohe Bedeutung in einem Biotopkomplex, für den lokalen Biotopverbund oder als Puffer
– Seltenheit	7	Seltener Biotoptyp, mit seltenen oder bedrohten Pflges., gesättigtes Artenspektrum, einige RL-Arten

Bestandsbeschreibung

Großflächig ehemaliges Feuchtgrünland, dass seit langer zeit nicht menr landwirtschaftlich genutzt wird. Auf der Fläche hat sich eine feuchte Hochstaudenflur entwickelt mit hohen Anteilen von Mädesüß und Gilbweiderich. Lokal haben sich Landröhrriichte aus Wasserschwaden oder Schilf entwickelt. Von den ehemaligen Gräben her breiten sich Grau-Weidengebüsche auf die benachbarten Beetstücke aus und nehmen ca. 25% der Fläche ein. Die Fläche wird stark von Wildschweinen zerwühlt und dadurch immer wieder offen gehalten.

Vorkommen an Biotoptypen

1	TF	Typ	HF	F.Anteil
2	BTYP	Biotoptyp		- gesetzl. Grundl.
3	Zusatz	Zusatz zum Biotoptypen		
4	LRT	Lebensraumtyp		
1	1		Ja	100 %
2	NHR	Feuchte Hochstaudenflur nährstoffreicher Standorte (2000)		

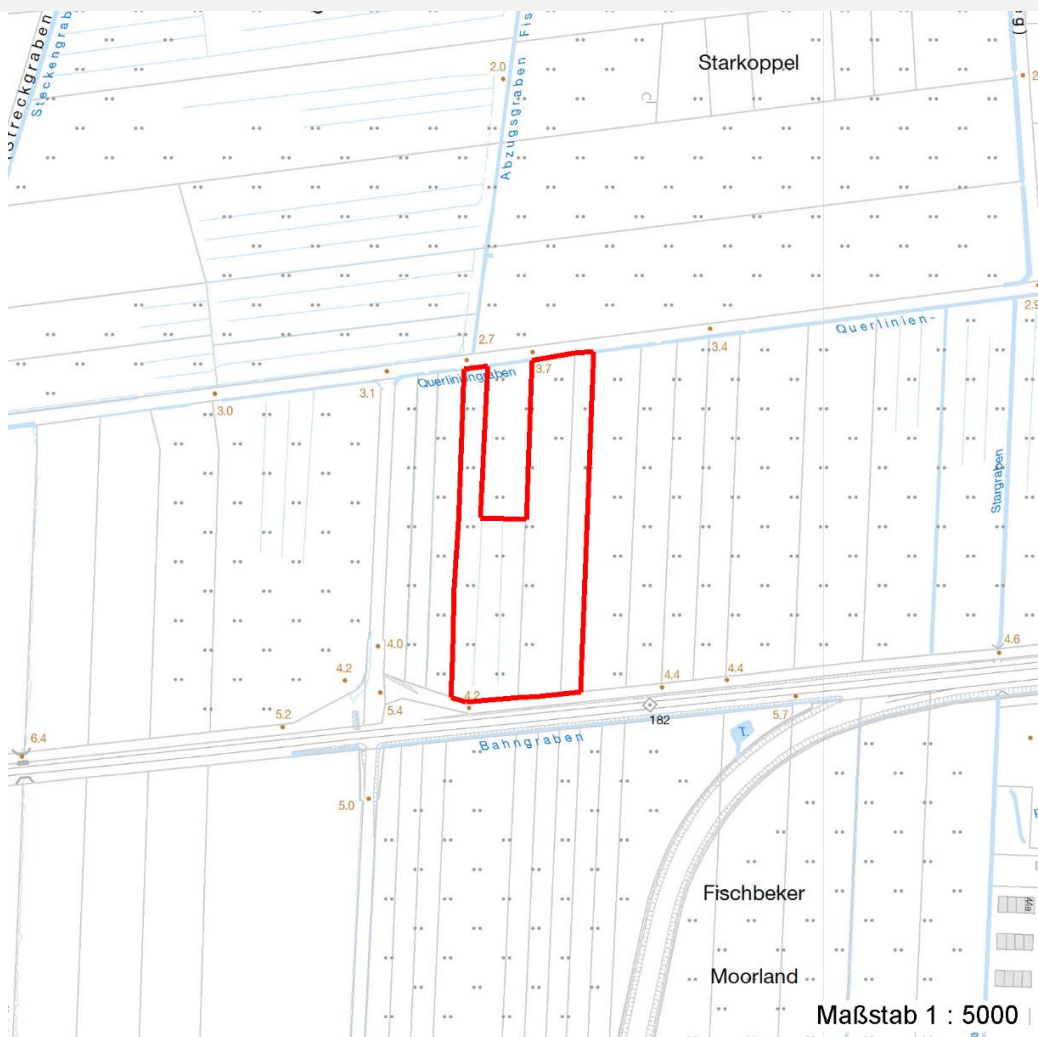
Räumliche Lage

Lagebeschreibung	nördliche der Bahntrasse		
Nachbarnutzung/en	Grünländer unterschiedlicher Ausprägung		
Rechtswert (X)	553797	Hochwert (Y)	5925455
Bezirk	Harburg	Naturraum	Altländer Randmoorsenke (671.22)
Stadtteil (OT-Nr.)	Neugraben-Fischbek (715)	Gemarkung	Fischbek (705)
Digitaler Grünplan	<input type="checkbox"/> Hafengesamtgebiet	<input type="checkbox"/> Ramsargebiet	<input type="checkbox"/> EG-Vogelschutzgeb.
Ausgleichsflächen	<input type="checkbox"/> Biosphärenreservat	<input type="checkbox"/> Nationalpark	<input type="checkbox"/>
NSG / ND / LSG			
FFH-GEBIET			
Wasserschutzgebiet	Süderelbmarsch/Harburger Berge [3 / Anteil: 100%]		

Projekt	Biotopkartierung Hamburg	Interne Nr.	91593
		DK5 DK5-GK	5224 5226
		DK5 - Name	Neu Wulmsdorf
Handlungsbedarf	Nein	Biotop-Nr. alt	59 82
Bearbeitung	BUC	Kartierung	18.06.2015
Räumliche Abbildung	Fläche	Fläche / Länge [m²/m]	16890,0858
Anzahl Abschnitte	1	Breite (lineare Abb.) [m]	

Räumliche Lage

Karte



Weitere Erhebungsbögen

Interne Nr.	Interne Nr. Zuordnung	DK5	Biotop-Nr.	Kartierung	Zuordnung	DK5 (GK)	Biotop-Nr. (alt)
91593	2138	5224	59	10.09.1999	K	5226	82
91593	2149	5224	59	02.10.2007	K	5226	82
91593	2322	5224	173	02.10.2007	/	5226	118

Zuordnung: N = nachfolgende Kartierung, K = weitere Kartierungen (zeitlich vorher oder nachher)

Foto

Interne Nr.	Index	Dateiname	Aufnahmerichtung
41274	0	5224_59_180615_1.JPG	
41275	0	5224_59_180615_2.JPG	

Erhebungsbogen

B

Projekt	Biotopkartierung Hamburg	Interne Nr.	91593
		DK5 DK5-GK	5224 5226
Handlungsbedarf	Nein	DK5 - Name	Neu Wulmsdorf
Bearbeitung	BUC	Biotop-Nr. alt	59 82
Räumliche Abbildung	Fläche	Kartierung	18.06.2015
Anzahl Abschnitte	1	Fläche / Länge [m²/m]	16890,0858
		Breite (lineare Abb.) [m]	

Weitere Angaben

Merkmal	Wert
Auswertung	
Gefährdung / Einflüsse	Aktuell keine erkennbar, potentielle Gefährdung
Wertgesichtspunkte	Sehr naturnaher Landschaftseindruck, sehr gute Abschirmung von feuchten Innenbereichen, Bruthabitat für Vögel.
Maßnahmen	Wasserstand im Gebiet dauerhaft auf hohem Niveau sichern, keine Nutzungsänderungen vornehmen.

Foto

Fotodatei	5224_59_180615_1.JPG	Fotodatei	5224_59_180615_2.JPG
Bildbeschreibung	k.A.	Bildbeschreibung	k.A.
Aufnahmerichtung		Aufnahmerichtung	



Teilflächenbeschreibung

Teilflächentyp		Teilflächen-Nr.	1
Biotoptyp	Feuchte Hochstaudenflur nährstoffreicher Standorte (2000)	Biotoptyp	NHR
- Zusatz		- gesetzl. Grundl.	
FFH-LRT		FFH-LRT	
Beschreibung		Entw.potential LRT	
		Hauptfläche	Ja
		Flächenanteil	100 %
		FFH-Unters.Fläche	Nein
		Saatgutfläche	Nein

Erhebungsbogen

B

Projekt	Biotopkartierung Hamburg	Interne Nr.	91593
		DK5 DK5-GK	5224 5226
Handlungsbedarf	Nein	DK5 - Name	Neu Wulmsdorf
Bearbeitung	BUC	Biotop-Nr. alt	59 82
Räumliche Abbildung	Fläche	Kartierung	18.06.2015
Anzahl Abschnitte	1	Fläche / Länge [m²/m]	16890,0858
		Breite (lineare Abb.) [m]	

Weitere Angaben

Merkmal	Wert
Boden	
Feuchte	8 - naß
Stickstoffgehalt	6 - mäßig stickstoffarm bis stickstoffreich
Standort, Relief	
Belichtung	7 - halbsonnig
Veg. - Soziologie	
BfN Schlüssel	27.0.01.01 - Phragmites australis (Röhrichte wenig bewegter Gewässer) 30.0.01.03 - Filipendulion (Mädesüß-Uferfluren)

Zeigerwerte der Pflanzenartenliste (Auswertung)

Standort	Belichtung	halbsonnig	7
Boden	Feuchte	naß	8,1
	Stickstoff (N)	mäßig stickstoffarm bis stickstoffreich	6,2
	Reaktion	neutral	6,6
Vegetation	Mahdverträglichkeit	schnittempfindlich bis mäßig schnittverträglich	3,9
Zeigerwerte	Futterwert	sehr geringwertiges Futter	2,4
	Wechselfeuchteanzeiger		8
	Giftpflanzen		0
	Überschw.anzeiger		3

Pflanzenartenliste

Gruppe / Pflanzenart	MS	M	W	Vs	St	PA	Ph	Sz	VS	V	G	cf	§	Rote Liste				
														HH	ND	SH	D	
Tracheobionta (Gefäßpflanzen)																		
Aegopodium podagraria (Giersch)	7	z																
Betula pendula (Hänge-Birke)	7	w																
Calystegia sepium (Zaun-Winde)	7	w																
Carex nigra (Wiesen-Segge)	7	w											V		V			
Cirsium arvense (Acker-Kratzdistel)	7	w																
Cirsium oleraceum (Kohl-Kratzdistel)	7	w																
Cirsium palustre (Sumpf-Kratzdistel)	7	w																
Deschampsia cespitosa (Rasen-Schmiele)	7	w																
Epilobium hirsutum (Zottiges Weidenröschen)	7	w																
Filipendula ulmaria (Mädesüß)	7	d																
Galium aparine (Kletten-Labkraut)	7	w																
Glechoma hederacea (Gundermann)	7	h																
Glyceria maxima (Wasser-Schwaden)	7	h																
Holcus lanatus (Wolliges Honiggras)	7	z																
Juncus acutiflorus (Spitzblütige Binse)	7	w											3		3			
Juncus effusus (Flatter-Binse)	7	w																
Lotus pedunculatus (Sumpf-Hornklee)	7	z													V			
Lychnis flos-cuculi (Kuckucks-Lichtnelke)	7	w													3			
Lysimachia vulgaris (Gewöhnlicher Gilbweiderich)	7	z																
Lythrum salicaria (Blut-Weiderich)	7	z																
Phragmites australis (Schilf)	7	h																
Prunus padus (Echte Traubenkirsche)	7	w																

Erhebungsbogen

B

Projekt	Biotopkartierung Hamburg	Interne Nr.	91593
		DK5 DK5-GK	5224 5226
Handlungsbedarf	Nein	DK5 - Name	Neu Wulmsdorf
Bearbeitung	BUC	Biotop-Nr. alt	59 82
Räumliche Abbildung	Fläche	Kartierung	18.06.2015
Anzahl Abschnitte	1	Fläche / Länge [m²/m]	16890,0858
		Breite (lineare Abb.) [m]	

Pflanzenartenliste

Gruppe / Pflanzenart	MS	M	W	Vs	St	PA	Ph	Sz	VS	V	G	cf	§	Rote Liste			
														HH	ND	SH	D
Rumex acetosa (Großer Sauerampfer)	7	w															
Rumex crispus (Krauser Ampfer)	7	w															
Rumex obtusifolius (Stumpfbältriger Ampfer)	7	w															
Salix cinerea (Grau-Weide)	7	h															
Salix x rubens (Fahl-Weide)	7	w															
Stachys palustris (Sumpf-Ziest)	7	w															
Urtica dioica (Große Brennessel)	7	l															
Anzahl Rote Liste Arten														2	4		
Anzahl Arten														29			

MS: Mengensystem; M: Mengenangabe, W: Bewertung der Art (FFH-Monitoring), Vs: Vegetationsschicht, St: Status, PA: Autor Phänologie; Ph: Phänologie, Sz: Soziabilität, VS: Vitalitätssystem; V: Vitalität, G: Geschlecht, cf: unsichere Bestimmung, §: Schutz nach BNatSchG, HH: Rote Liste Hamburg, Nds: Rote Liste Niedersachsen, SH: Rote Liste Schleswig-Holstein, D: Rote Liste Deutschland