

# Erhebungsbogen

**B**

<b>Projekt</b>	Biotopkartierung Hamburg	<b>Interne Nr.</b>	2138
		<b>DK5   DK5-GK</b>	<b>5224</b> 5226
<b>Handlungsbedarf</b>	Nein	<b>DK5 - Name</b>	Neu Wulmsdorf
<b>Bearbeitung</b>	BRA	<b>Biotop-Nr.   alt</b>	<b>59</b> 82
<b>Räumliche Abbildung</b>	Fläche	<b>Kartierung</b>	10.09.1999
<b>Anzahl Abschnitte</b>	1	<b>Fläche / Länge [m<sup>2</sup>/m]</b>	20094,4049
		<b>Breite (lineare Abb.) [m]</b>	

**Gesetzlicher Schutz** § 30 (2) 2.2 Sümpfe **Schutz nur teilweise** Ja

<b>Gesamtbewertung</b>	7	Besonders wertvoll
– <b>Alter</b>	6	Biotop mittleren Alters, 50 bis 100 Jahre
– <b>Belastungsgrad</b>	7	Flächenhaft geringe oder Vorbelastung mit schwachem Einfluß
– <b>Ökolog. Funktion</b>	8	Wertbestimmender Bestandteil eines wertvollen Biotopkomplexes oder für den regionalen Biotopverbund.
– <b>Seltenheit</b>	7	Seltener Biotoptyp, mit seltenen oder bedrohten Pflges., gesättigtes Artenspektrum, einige RL-Arten

## Bestandsbeschreibung

Zur Hochstaudenflur aufgewachsene, sehr heterogene Feuchtwiesenbrache über torfigem bis sandigem Grund, verfilzend aber artenreich, mit breite verlandeten Gräben mit bis zu 4m breiten Schwingrasenbildung. Teils breitet sich Schilf-Landröhricht oder Weidengebüsch von den Gräben her aus. Im Norden und Süden liegen Teilbereiche etwas höher und sind mehr mesophil bewachsen. Der Graben im Osten ist von einer älteren Eichenreihe flankiert.

## Vorkommen an Biotoptypen

1	TF	Typ	HF	F.Anteil
2	BTYP	Biotoptyp		- gesetzl. Grundl.
3	Zusatz	Zusatz zum Biotoptypen		
4	LRT	Lebensraumtyp		
1	1		Ja	80 %
2	NHR	Feuchte Hochstaudenflur nährstoffreicher Standorte (2000)		
1	2			20 %
2	AKM	Halbruderale Gras- und Staudenflur mittlerer Standorte (2000)		

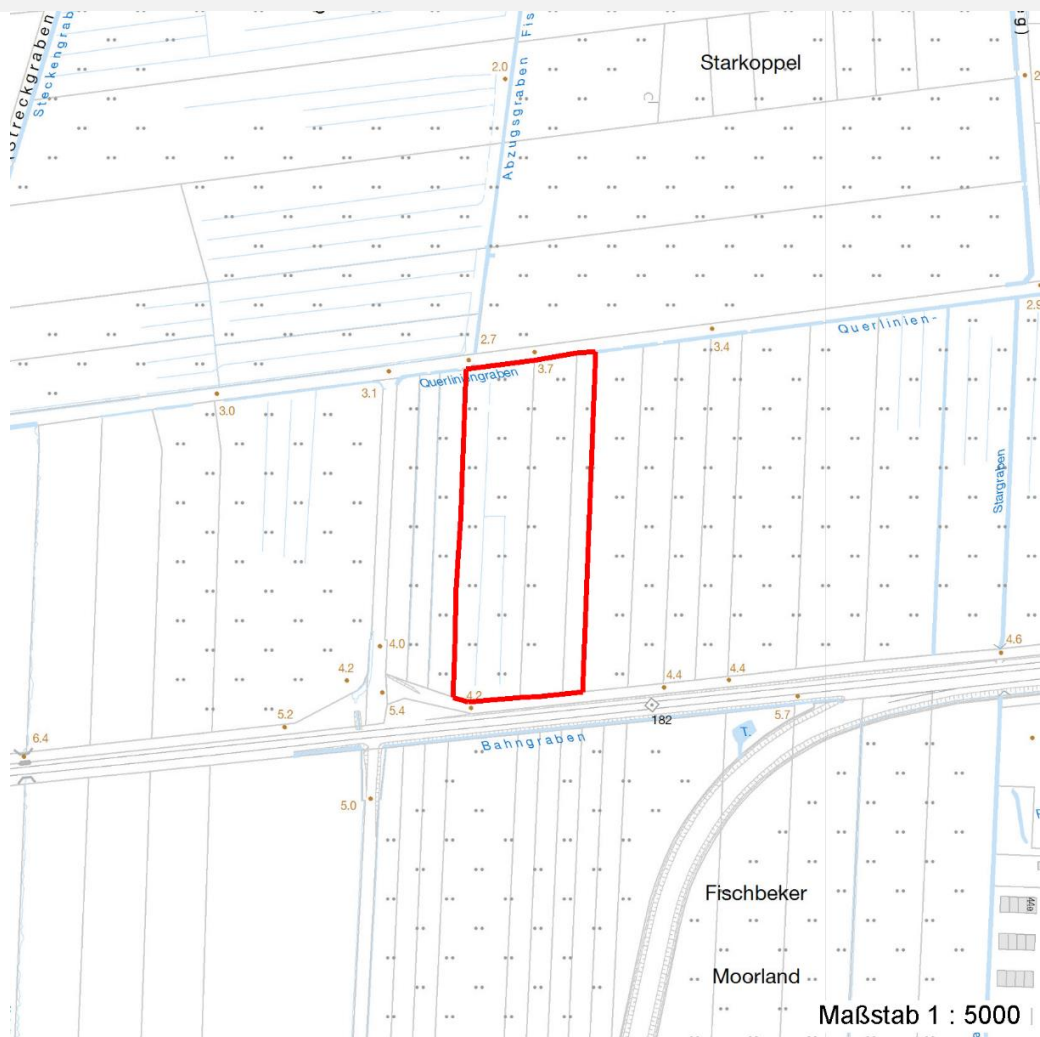
## Räumliche Lage

<b>Lagebeschreibung</b>	Nördlich der Bahn	<b>Hochwert (Y)</b>	5925467
<b>Nachbarnutzung/en</b>	Naßwiese, Wege	<b>Naturraum</b>	Altländer Randmoorsenke (671.22)
<b>Rechtswert (X)</b>	553795	<b>Gemarkung</b>	Fischbek (705)
<b>Bezirk</b>	Harburg	<b>Ramsargebiet</b>	<input type="checkbox"/> <b>EG-Vogelschutzgeb.</b> <input type="checkbox"/>
<b>Stadtteil (OT-Nr.)</b>	Neugraben-Fischbek (715)	<b>Nationalpark</b>	<input type="checkbox"/>
<b>Digitaler Grünplan</b>	<input type="checkbox"/> <b>Hafengesamtgebiet</b> <input type="checkbox"/>		
<b>Ausgleichsflächen</b>	<input type="checkbox"/> <b>Biosphärenreservat</b> <input type="checkbox"/>		
<b>NSG / ND / LSG</b>			
<b>FFH-GEBIET</b>			
<b>Wasserschutzgebiet</b>	Süderelbmarsch/Harburger Berge [ 3 / Anteil: 100% ]		

<b>Projekt</b>	Biotopkartierung Hamburg	<b>Interne Nr.</b>	2138
		<b>DK5   DK5-GK</b>	5224 5226
		<b>DK5 - Name</b>	Neu Wulmsdorf
<b>Handlungsbedarf</b>	Nein	<b>Biotop-Nr.   alt</b>	59 82
<b>Bearbeitung</b>	BRA	<b>Kartierung</b>	10.09.1999
<b>Räumliche Abbildung</b>	Fläche	<b>Fläche / Länge [m<sup>2</sup>/m]</b>	20094,4049
<b>Anzahl Abschnitte</b>	1	<b>Breite (lineare Abb.) [m]</b>	

## Räumliche Lage

### Karte



## Weitere Erhebungsbögen

Interne Nr.	Interne Nr. Zuordnung	DK5	Biotop-Nr.	Kartierung	Zuordnung	DK5 (GK)	Biotop-Nr. (alt)
2138	2149	5224	59	02.10.2007	K	5226	82
2138	91593	5224	59	18.06.2015	K	5226	82
2138	71535	9999	854	15.07.1981	/	5226	14

Zuordnung: N = nachfolgende Kartierung, K = weitere Kartierungen (zeitlich vorher oder nachher)

## Weitere Angaben

Merkmal	Wert
<b>Auswertung</b>	
Gefährdung / Einflüsse	-
Wertgesichtspunkte	Vorkommen zahlreicher gefährdeter arten; sehr extensive Nutzung, strukturreich, artenreich; wertvoller Niedermoorstandort.
zoologisch bedeutsame Strukturen	Dichte spontane Gebüsche

# Erhebungsbogen

**B**

<b>Projekt</b>	Biotopkartierung Hamburg	<b>Interne Nr.</b>	2138
		<b>DK5   DK5-GK</b>	<b>5224</b> 5226
<b>Handlungsbedarf</b>	Nein	<b>DK5 - Name</b>	Neu Wulmsdorf
<b>Bearbeitung</b>	BRA	<b>Biotop-Nr.   alt</b>	<b>59</b> 82
<b>Räumliche Abbildung</b>	Fläche	<b>Kartierung</b>	10.09.1999
<b>Anzahl Abschnitte</b>	1	<b>Fläche / Länge [m<sup>2</sup>/m]</b>	20094,4049
		<b>Breite (lineare Abb.) [m]</b>	

## Weitere Angaben

Merkmal	Wert
Bedeutung für Tiergruppe	Spontane Vegetation jeder Form Gräben Amphibien Insekten, allgemein Vögel
Maßnahmen	Nutzung nicht mehr aufnehmen, hohen wasserstand erhalten, Flächen weiterhin brach liegen lassen.

## Teilflächenbeschreibung

<b>Teilflächentyp</b>		<b>Teilflächen-Nr.</b>	1
<b>Biototyp</b>	Feuchte Hochstaudenflur nährstoffreicher Standorte (2000)	<b>Biototyp</b>	NHR
- <b>Zusatz</b>		- <b>gesetzl. Grundl.</b>	
<b>FFH-LRT</b>		<b>FFH-LRT</b>	
<b>Beschreibung</b>		<b>Entw.potential LRT</b>	
		<b>Hauptfläche</b>	Ja
		<b>Flächenanteil</b>	80 %
		<b>FFH-Unters.Fläche</b>	Nein
		<b>Saatgutfläche</b>	Nein

## Zeigerwerte der Pflanzenartenliste (Auswertung)

<b>Standort</b>	<b>Belichtung</b>	halbsonnig	7,4
<b>Boden</b>	<b>Feuchte</b>	naß	7,9
	<b>Stickstoff (N)</b>	mäßig stickstoffarm	4,8
	<b>Reaktion</b>	schwach sauer	5,6
<b>Vegetation</b>	<b>Mahdverträglichkeit</b>	mäßig schnittverträglich (erster Schnitt nicht vor 1. Juli)	4,6
<b>Zeigerwerte</b>	<b>Futterwert</b>	geringwertiges Futter	2,6
	<b>Wechselfeuchteanzeiger</b>		13
	<b>Giftpflanzen</b>		1
	<b>Überschw.anzeiger</b>		7

## Pflanzenartenliste

Gruppe / Pflanzenart	MS	M	W	Vs	St	PA	Ph	Sz	VS	V	G	cf	§	Rote Liste				
														HH	ND	SH	D	
<b>Tracheobionta (Gefäßpflanzen)</b>																		
Achillea ptarmica (Sumpf-Schafgarbe)	7	w		-											V			3
Angelica sylvestris (Wald-Engelwurz)	7	w		-											V			
Anthoxanthum odoratum (Gewöhnliches Ruchgras)	7	z		-														
Berula erecta (Aufrechte Berle)	7	w		-														
Betula pendula (Hänge-Birke)	7	w		-														
Betula pubescens (Moor-Birke)	7	w		-														
Calamagrostis canescens (Sumpf-Reitgras)	7	w		-														
Carex acuta (Schlank-Segge)	7	z		-														V

<b>Projekt</b>	Biotopkartierung Hamburg		<b>Interne Nr.</b>	2138
			<b>DK5   DK5-GK</b>	5224 5226
<b>Handlungsbedarf</b>	Nein		<b>DK5 - Name</b>	Neu Wulmsdorf
<b>Bearbeitung</b>	BRA	<b>Kopie</b>	Nein	<b>Biotop-Nr.   alt</b>
<b>Räumliche Abbildung</b>	Fläche			59 82
<b>Anzahl Abschnitte</b>	1			<b>Kartierung</b>
				10.09.1999
				<b>Fläche / Länge [m<sup>2</sup>/m]</b>
				20094,4049
				<b>Breite (lineare Abb.) [m]</b>

## Pflanzenartenliste

Gruppe / Pflanzenart	MS	M	W	Vs	St	PA	Ph	Sz	VS	V	G	cf	Rote Liste					
													§	HH	ND	SH	D	
Carex acutiformis (Sumpf-Segge)	7	h		-														
Carex nigra (Wiesen-Segge)	7	h		-											V			V
Carex rostrata (Schnabel-Segge)	7	w		-											3			V
Cerastium holosteoides (Gewöhnliches Hornkraut)	7	w		-														
Cirsium oleraceum (Kohl-Kratzdistel)	7	z		-														
Cirsium palustre (Sumpf-Kratzdistel)	7	w		-														
Comarum palustre (Sumpf-Blutauge)	7	w		-											V			3
Cynosurus cristatus (Gewöhnliches Kammgras)	7	w		-											V			
Eleocharis palustris (Gewöhnliche Sumpfsimse)	7	w		-														
Epilobium ciliatum (Drüsiges Weidenröschen)	7	w		-														
Epilobium hirsutum (Zottiges Weidenröschen)	7	w		-														
Epilobium lamyi (Lamys Weidenröschen)	7	w		-														
Equisetum fluviatile (Teich-Schachtelhalm)	7	w		-														
Festuca pratensis (Wiesen-Schwingel)	7	z		-														
Festuca rubra (Rot-Schwingel)	7	w		-														
Filipendula ulmaria (Mädesüß)	7	h		-														
Filipendula ulmaria ulmaria (Filziges Mädesüß)	7	w		-														
Galium palustre (Sumpf-Labkraut)	7	w		-														
Galium uliginosum (Moor-Labkraut)	7	w		-											2			3
Glyceria maxima (Wasser-Schwaden)	7	h		-														
Holcus lanatus (Wolliges Honiggras)	7	h		-														
Hypericum maculatum (Geflecktes Johanniskraut)	7	w		-											3			
Juncus acutiflorus (Spitzblütige Binse)	7	h		-											3			3
Juncus effusus (Flatter-Binse)	7	w		-														
Lathyrus pratensis (Wiesen-Platterbse)	7	z		-														
Lotus pedunculatus (Sumpf-Hornklee)	7	z		-														V
Lychnis flos-cuculi (Kuckucks-Lichtnelke)	7	w		-														3
Lysimachia vulgaris (Gewöhnlicher Gilbweiderich)	7	z		-														
Lythrum salicaria (Blut-Weiderich)	7	w		-														
Myosotis scorpioides (Sumpf-Vergissmeinnicht)	7	w		-														V
Phleum pratense (Wiesen-Lieschgras)	7	w		-														
Phragmites australis (Schilf)	7	z		-														
Plantago lanceolata (Spitz-Wegerich)	7	w		-														
Prunus padus (Echte Traubenkirsche)	7	w		-														
Ranunculus acris (Scharfer Hahnenfuß)	7	z		-														
Rumex acetosa (Großer Sauerampfer)	7	w		-														
Rumex crispus (Krauser Ampfer)	7	w		-														
Rumex x pratensis (Stumpfbältriger Wiesen-Ampfer)	7	w		-														
Salix cinerea (Grau-Weide)	7	w		-														
Salix pentandra (Lorbeer-Weide)	7	w		-														3
Salix x multinervis (Vielnervige Weide)	7	w		-														
Scirpus sylvaticus (Wald-Simse)	7	h		-														V
Sorbus aucuparia (Eberesche)	7	w		-														
Sparganium erectum (Ästiger Igelkolben)	7	w		-														
Stellaria palustris (Sumpf-Sternmiere)	7	w		-											V			3 3
Taraxacum spec. (Löwenzahn)	7	w		-														

# Erhebungsbogen

**B**

<b>Projekt</b>	Biotopkartierung Hamburg	<b>Interne Nr.</b>	2138
		<b>DK5   DK5-GK</b>	<b>5224</b> 5226
<b>Handlungsbedarf</b>	Nein	<b>DK5 - Name</b>	Neu Wulmsdorf
<b>Bearbeitung</b>	BRA	<b>Biotop-Nr.   alt</b>	<b>59</b> 82
<b>Räumliche Abbildung</b>	Fläche	<b>Kartierung</b>	10.09.1999
<b>Anzahl Abschnitte</b>	1	<b>Fläche / Länge [m<sup>2</sup>/m]</b>	20094,4049
		<b>Breite (lineare Abb.) [m]</b>	

## Pflanzenartenliste

Gruppe / Pflanzenart	MS	M	W	Vs	St	PA	Ph	Sz	VS	V	G	cf	Rote Liste					
													§	HH	ND	SH	D	
Trifolium pratense (Rot-Klee)	7	w		-														
Typha latifolia (Breitblättriger Rohrkolben)	7	w		-														
Veronica scutellata (Schild-Ehrenpreis)	7	w		-											2		3	
Vicia sepium (Zaun-Wicke)	7	w		-														
<b>Anzahl Rote Liste Arten</b>													<b>11</b>	<b>1</b>	<b>13</b>	<b>1</b>		
<b>Anzahl Arten</b>													<b>58</b>					

MS: Mengensystem; M: Mengenangabe, W: Bewertung der Art (FFH-Monitoring), Vs: Vegetationsschicht, St: Status, PA: Autor Phänologie; Ph: Phänologie, Sz: Soziabilität, VS: Vitalitätssystem; V: Vitalität, G: Geschlecht, cf: unsichere Bestimmung, §: Schutz nach BNatSchG, HH: Rote Liste Hamburg, Nds: Rote Liste Niedersachsen, SH: Rote Liste Schleswig-Holstein, D: Rote Liste Deutschland

## Teilflächenbeschreibung

<b>Teilflächentyp</b>		<b>Teilflächen-Nr.</b>	2
<b>Biotoptyp</b>	Halbruderale Gras- und Staudenflur mittlerer Standorte (2000)	<b>Biotoptyp</b>	AKM
- <b>Zusatz</b>		- <b>gesetzl. Grundl.</b>	
<b>FFH-LRT</b>		<b>FFH-LRT</b>	
<b>Beschreibung</b>		<b>Entw.potential LRT</b>	
		<b>Hauptfläche</b>	
		<b>Flächenanteil</b>	20 %
		<b>FFH-Unters.Fläche</b>	Nein
		<b>Saatgutfläche</b>	Nein