

Erhebungsbogen

B

Projekt	Biotopkartierung Hamburg	Interne Nr.	2219
		DK5 DK5-GK	5224 5226
Handlungsbedarf	Nein	DK5 - Name	Neu Wulmsdorf
Bearbeitung	BRA	Biotop-Nr. alt	53 75
Räumliche Abbildung	Fläche	Kartierung	26.08.1999
Anzahl Abschnitte	1	Fläche / Länge [m²/m]	7281,9795
		Breite (lineare Abb.) [m]	

Gesetzlicher Schutz **_ kein gesetzl. Schutz kein gesetzlich geschütztes Biotop** **Schutz nur teilweise** **Nein**

Gesamtbewertung	3	Stark verarmt, eingeschränkt entwicklungsfähig
– Alter	4	Biotop mittleren Alters, 10 bis 20 Jahre
– Belastungsgrad	4	Flächenhaft deutliche Belastung ohne nachh. Schäden
– Ökolog. Funktion	4	Isolierter Lebensraum, keine oder nur geringe Bedeutung für Nachbarflächen
– Seltenheit	4	Verbr. Biototyp ohne biototypische Artenvielfalt, Ubiquisten

Bestandsbeschreibung

Frisches bis feuchtes, intensiv von ca. 15 Jungrinden beweidetes, von flachen Gräben durchzogenes Grünland. Es dominiert Honiggras, Kratzdisteln dueten auf leichte Ruderalisierungstendenzen infolge der Beweidung hin.

Vorkommen an Biotoptypen

1	TF	Typ	HF	F.Anteil
2	BTYP	Biotoptyp		- gesetzl. Grundl.
3	Zusatz	Zusatz zum Biotoptypen		
4	LRT	Lebensraumtyp		
1	1		Ja	100 %
2	GIW	Artenarmes, beweidetes Grünland mittlerer Standorte (2000)		

Räumliche Lage

Lagebeschreibung	Vor dem Streckgraben		
Nachbarnutzung/en	Grünland, Weg		
Rechtswert (X)	553506	Hochwert (Y)	5925728
Bezirk	Harburg	Naturraum	Altländer Randmoorsenke (671.22)
Stadtteil (OT-Nr.)	Neugraben-Fischbek (715)	Gemarkung	Fischbek (705)
Digitaler Grünplan	<input type="checkbox"/> Hafengesamtgebiet	<input type="checkbox"/> Ramsargebiet	<input type="checkbox"/> EG-Vogelschutzgeb. <input checked="" type="checkbox"/> x
Ausgleichsflächen	<input type="checkbox"/> Biosphärenreservat	<input type="checkbox"/> Nationalpark	<input type="checkbox"/>
NSG / ND / LSG	NSG Moorgürtel [HH-703 / Anteil: 100%]		
FFH-GEBIET			
Wasserschutzgebiet	Süderelbmarsch/Harburger Berge [3 / Anteil: 100%]		

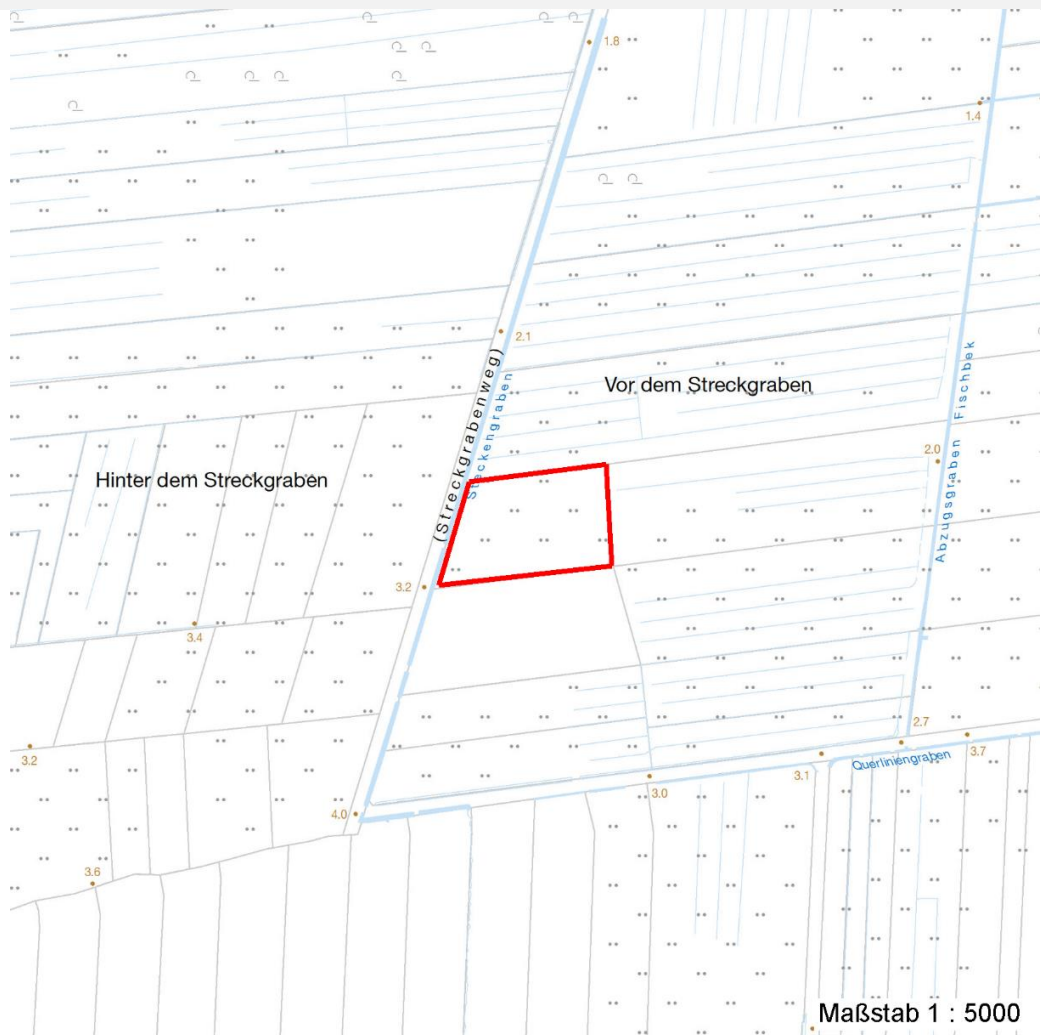
Erhebungsbogen

B

Projekt	Biotopkartierung Hamburg	Interne Nr.	2219	
		DK5 DK5-GK	5224	5226
Handlungsbedarf	Nein	DK5 - Name	Neu Wulmsdorf	
Bearbeitung	BRA	Biotop-Nr. alt	53	75
Räumliche Abbildung	Fläche	Kartierung	26.08.1999	
Anzahl Abschnitte	1	Fläche / Länge [m²/m]	7281,9795	
		Breite (lineare Abb.) [m]		

Räumliche Lage

Karte



Weitere Erhebungsbögen

Interne Nr.	Interne Nr. Zuordnung	DK5	Biotop-Nr.	Kartierung	Zuordnung	DK5 (GK)	Biotop-Nr. (alt)
2219	2220	5224	130	29.09.2007	N	5226	10053
2219	91711	5224	130	18.06.2015	N	5226	10053

Zuordnung: N = nachfolgende Kartierung, K = weitere Kartierungen (zeitlich vorher oder nachher)

Weitere Angaben

Merkmal	Wert
Auswertung	
Gefährdung / Einflüsse	Ruderalisierung und Verarmung an Arten durch intensive Beweidung; Trittschäden
Wertgesichtspunkte	Potential zur Entwicklung artenreichen Feuchtgrünlandes ist vorhanden
Maßnahmen	Nutzung extensivieren; Mährwiesennutzung mit 2 Schnitten pro Jahr aufnehmen; hohe wasserstände im Gebiet sichern.

Erhebungsbogen

B

Projekt	Biotopkartierung Hamburg	Interne Nr.	2219
		DK5 DK5-GK	5224 5226
Handlungsbedarf	Nein	DK5 - Name	Neu Wulmsdorf
Bearbeitung	BRA	Biotop-Nr. alt	53 75
Räumliche Abbildung	Fläche	Kartierung	26.08.1999
Anzahl Abschnitte	1	Fläche / Länge [m²/m]	7281,9795
		Breite (lineare Abb.) [m]	

Teilflächenbeschreibung

Teilflächentyp		Teilflächen-Nr.	1
Biotoptyp	Artenarmes, beweidetes Grünland mittlerer Standorte (2000)	Biotoptyp	GIW
- Zusatz		- gesetzl. Grundl.	
FFH-LRT		FFH-LRT	
Beschreibung		Entw.potential LRT	
		Hauptfläche	Ja
		Flächenanteil	100 %
		FFH-Unters.Fläche	Nein
		Saatgutfläche	Nein

Weitere Angaben

Merkmal	Wert
Boden	
Bodentyp	HN - Niedermoor
Feuchte	7 - feucht
Stickstoffgehalt	6 - mäßig stickstoffarm bis stickstoffreich
Standort, Relief	
Belichtung	7 - halbsonnig
Veg. - Soziologie	
BfN Schlüssel	27.0.01 - Phragmitetalia (Röhrichte und Großseggenrieder) 30.0.01.02 - Calthion (gedüngte Feuchtwiesen)

Zeigerwerte der Pflanzenartenliste (Auswertung)

Standort	Belichtung	halbsonnig	7,1
Boden	Feuchte	feucht	7
	Stickstoff (N)	mäßig stickstoffarm bis stickstoffreich	5,8
	Reaktion	schwach sauer	5,8
Vegetation	Mahdverträglichkeit	mäßig bis gut schnittverträglich (erster Schnitt nicht vor Mitte Juni)	5,7
Zeigerwerte	Futterwert	geringwertiges Futter	3,3
	Wechselfeuchteanzeiger		8
	Giftpflanzen		4
	Überschw.anzeiger		5

Pflanzenartenliste

Gruppe / Pflanzenart	MS	M	W	Vs	St	PA	Ph	Sz	VS	V	G	cf	§	Rote Liste			
														HH	ND	SH	D
Tracheobionta (Gefäßpflanzen)																	
Agrostis stolonifera (Ausläufer-Straußgras)	7	w		-													
Alisma plantago-aquatica (Gewöhnlicher Froschlöffel)	7	w		-													
Alopecurus pratensis (Wiesen-Fuchsschwanz)	7	z		-													
Bidens cernua (Nickender Zweizahn)	7	w		-													
Callitriche palustris agg. (Artengruppe Sumpfwasserstern)	7	w		-											3		

Erhebungsbogen

B

Projekt	Biotopkartierung Hamburg		Interne Nr.	2219	
			DK5 DK5-GK	5224	5226
Handlungsbedarf	Nein		DK5 - Name	Neu Wulmsdorf	
Bearbeitung	BRA	Kopie	Nein	Biotop-Nr. alt	53 75
Räumliche Abbildung	Fläche		Kartierung	26.08.1999	
Anzahl Abschnitte	1		Fläche / Länge [m²/m]	7281,9795	
			Breite (lineare Abb.) [m]		

Pflanzenartenliste

Gruppe / Pflanzenart	MS	M	W	Vs	St	PA	Ph	Sz	VS	V	G	cf	§	Rote Liste			
														HH	ND	SH	D
Carex acuta (Schlank-Segge)	7	w		-													V
Carex acutiformis (Sumpf-Segge)	7	w		-													
Carex hirta (Behaarte Segge)	7	w		-													
Carex nigra (Wiesen-Segge)	7	w		-										V			V
Cirsium arvense (Acker-Kratzdistel)	7	z		-													
Dactylis glomerata (Wiesen-Knäuelgras)	7	z		-													
Eleocharis palustris (Gewöhnliche Sumpfsimse)	7	w		-													
Holcus lanatus (Wolliges Honiggras)	7	h		-													
Juncus acutiflorus (Spitzblütige Binse)	7	w		-										3			3
Juncus articulatus (Glieder-Binse)	7	w		-													
Juncus bufonius (Kröten-Binse)	7	w		-													
Juncus bulbosus (Zwiebel-Binse)	7	w		-										3			V
Juncus effusus (Flutter-Binse)	7	w		-													
Lathyrus pratensis (Wiesen-Platterbse)	7	w		-													
Myosotis scorpioides (Sumpf-Vergissmeinnicht)	7	w		-													V
Nasturtium officinale (Echte Brunnenkresse)	7	w		-													
Persicaria hydropiper (Wasserpfeffer)	7	w		-													
Persicaria minor (Kleiner Knöterich)	7	w		-										3			
Prunella vulgaris (Kleine Braunelle)	7	w		-													
Ranunculus flammula (Brennender Hahnenfuß)	7	w		-													V
Sagina procumbens (Niederliegendes Mastkraut)	7	w		-													
Senecio aquaticus (Wasser-Greiskraut)	7	w		-										2	3	2	V
Sparganium emersum (Einfacher Igelkolben)	7	z		-													
Sparganium erectum (Ästiger Igelkolben)	7	w		-													
Trifolium pratense (Rot-Klee)	7	w		-													
Triglochin palustris (Sumpf-Dreizack)	7	w		-										1	3	2	3
Urtica dioica (Große Brennessel)	7	z		-													
Anzahl Rote Liste Arten														6	3	8	2
Anzahl Arten														32			

MS: Mengensystem; M: Mengenangabe, W: Bewertung der Art (FFH-Monitoring), Vs: Vegetationsschicht, St: Status, PA: Autor Phänologie; Ph: Phänologie, Sz: Soziabilität, VS: Vitalitätssystem; V: Vitalität, G: Geschlecht, cf: unsichere Bestimmung, §: Schutz nach BNatSchG, HH: Rote Liste Hamburg, Nds: Rote Liste Niedersachsen, SH: Rote Liste Schleswig-Holstein, D: Rote Liste Deutschland