

# Erhebungsbogen

**B**

<b>Projekt</b>	Biotopkartierung Hamburg	<b>Interne Nr.</b>	2254
		<b>DK5   DK5-GK</b>	<b>5224</b> 5226
<b>Handlungsbedarf</b>	Nein	<b>DK5 - Name</b>	Neu Wulmsdorf
<b>Bearbeitung</b>	BRA	<b>Biotop-Nr.   alt</b>	<b>51</b> 73
<b>Räumliche Abbildung</b>	Fläche	<b>Kartierung</b>	26.08.1999
<b>Anzahl Abschnitte</b>	1	<b>Fläche / Länge [m<sup>2</sup>/m]</b>	3943,3136
		<b>Breite (lineare Abb.) [m]</b>	

**Gesetzlicher Schutz** § 30 (2) 2.5 Binsen- und seggenreiche Nasswiesen **Schutz nur teilweise** **Nein**

<b>Gesamtbewertung</b>	7	Besonders wertvoll
– <b>Alter</b>	6	Biotop mittleren Alters, 50 bis 100 Jahre
– <b>Belastungsgrad</b>	6	Flächenhaft geringe oder örtlich stärkere oder Vorbelastung mit deutlichem Einfluß
– <b>Ökolog. Funktion</b>	6	Hohe Bedeutung in einem Biotopkomplex, für den lokalen Biotopverbund oder als Puffer
– <b>Seltenheit</b>	6	Seltener Biotoptyp, ohne seltene oder bedrohte Pflges., ungesättigtes Artenspektrum, reliktsische RL-Arten

## Bestandsbeschreibung

Feuchtes bis nasses Grünland mit Dominanz von Wasserschwaden-Landröhricht und viel verfilzender, toter Blattmasse am Boden. Eutrophierter, evtl. zuvor umgebrochene, jedoch relativ artenreicher Aufwuchs auf nassem Niedermoorstandort.

## Vorkommen an Biotoptypen

1	TF	Typ	HF	F.Anteil
2	BTYP	Biotoptyp		- gesetzl. Grundl.
3	Zusatz	Zusatz zum Biotoptypen		
4	LRT	Lebensraumtyp		
1	1		Ja	100 %
2	GF	Sonstiges Feucht- und Nassgrünland (2000)		
3	b	Brache, keine Nutzung (b)		
4	kein LRT	kein Lebensraumtyp nach FFH-Richtlinie		
1	2			0 %
2	XXX	Zuordnung eines Biotoptyps fehlt! (2000)		

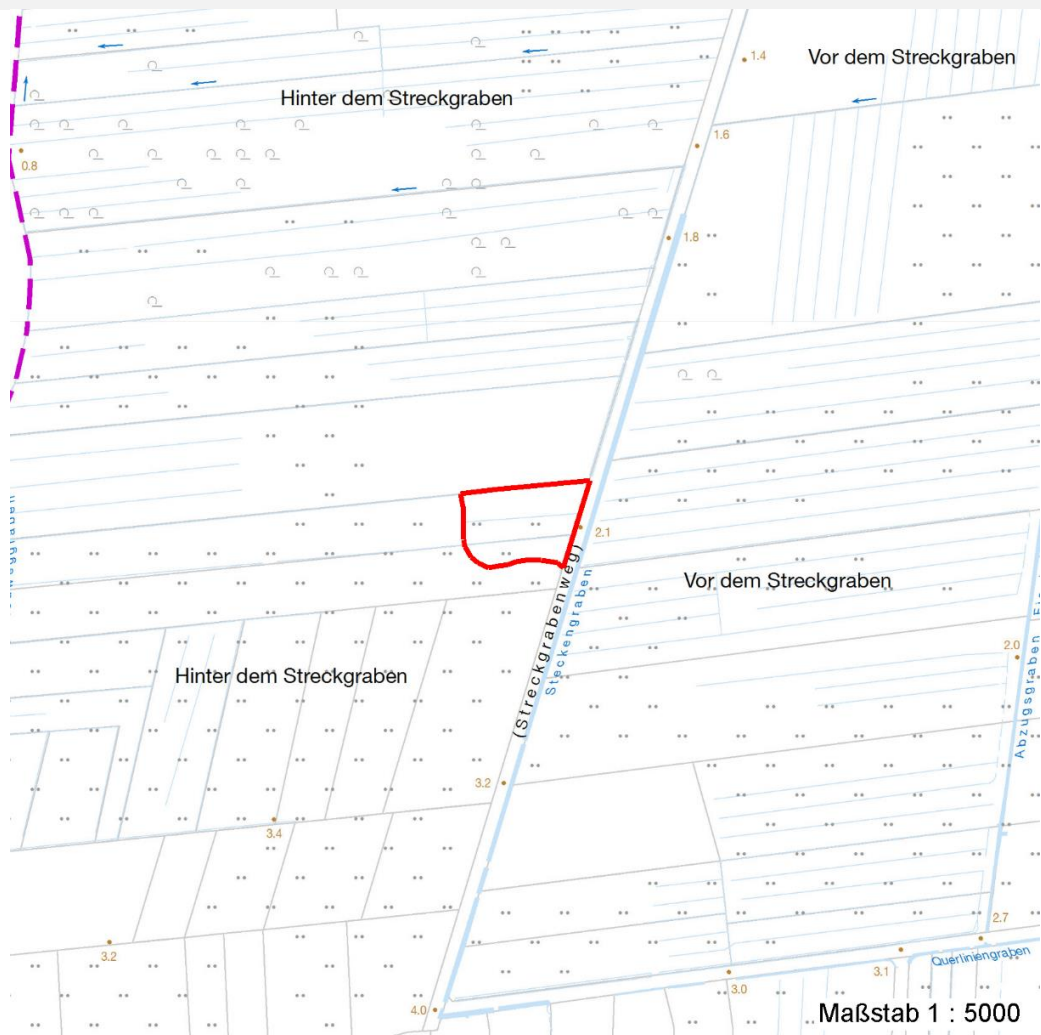
## Räumliche Lage

<b>Lagebeschreibung</b>	Hinter dem Streckgraben		
<b>Nachbarnutzung/en</b>	Weidengebüsch, Graben, Weg, Grünland		
<b>Rechtswert (X)</b>	553446	<b>Hochwert (Y)</b>	5925863
<b>Bezirk</b>	Harburg	<b>Naturraum</b>	Altländer Randmoorsenke (671.22)
<b>Stadtteil (OT-Nr.)</b>	Neugraben-Fischbek (715)	<b>Gemarkung</b>	Fischbek (705)
<b>Digitaler Grünplan</b>	<input type="checkbox"/> <b>Hafengesamtgebiet</b>	<input type="checkbox"/> <b>Ramsargebiet</b>	<input type="checkbox"/> <b>EG-Vogelschutzgeb.</b> <input checked="" type="checkbox"/>
<b>Ausgleichsflächen</b>	<input checked="" type="checkbox"/> <b>Biosphärenreservat</b>	<input type="checkbox"/> <b>Nationalpark</b>	<input type="checkbox"/>
<b>NSG / ND / LSG</b>	NSG Moorgürtel [ HH-703 / Anteil: 100% ]		
<b>FFH-GEBIET</b>			
<b>Wasserschutzgebiet</b>	Süderelbmarsch/Harburger Berge [ 3 / Anteil: 100% ]		

<b>Projekt</b>	Biotopkartierung Hamburg	<b>Interne Nr.</b>	2254	
		<b>DK5   DK5-GK</b>	<b>5224</b>	5226
		<b>DK5 - Name</b>	Neu Wulmsdorf	
<b>Handlungsbedarf</b>	Nein	<b>Biotop-Nr.   alt</b>	<b>51</b>	73
<b>Bearbeitung</b>	BRA	<b>Kartierung</b>	26.08.1999	
<b>Räumliche Abbildung</b>	Fläche	<b>Fläche / Länge [m<sup>2</sup>/m]</b>	3943,3136	
<b>Anzahl Abschnitte</b>	1	<b>Breite (lineare Abb.) [m]</b>		

## Räumliche Lage

### Karte



## Weitere Erhebungsbögen

Interne Nr.	Interne Nr. Zuordnung	DK5	Biotop-Nr.	Kartierung	Zuordnung	DK5 (GK)	Biotop-Nr. (alt)
2254	2245	5224	51	29.09.2007	K	5226	73
2254	91591	5224	51	18.06.2015	K	5226	73

Zuordnung: N = nachfolgende Kartierung, K = weitere Kartierungen (zeitlich vorher oder nachher)

## Weitere Angaben

Merkmal	Wert
<b>Auswertung</b>	
Gefährdung / Einflüsse	Nicht abgefahrenes, verrottendes Mähgut: Eutrophierung, Ruderalisierung;
Wertgesichtspunkte	Wertvolles Niedermoorpotential, Artenreich Vorkommen seltener Arten; naturschutzwürdig
Maßnahmen	Wiesennutzung aufnehmen, Pflanzenmaterial immer abfahren, evtl. auch extensiv beweiden.

# Erhebungsbogen

**B**

<b>Projekt</b>	Biotopkartierung Hamburg	<b>Interne Nr.</b>	2254
		<b>DK5   DK5-GK</b>	5224 5226
<b>Handlungsbedarf</b>	Nein	<b>DK5 - Name</b>	Neu Wulmsdorf
<b>Bearbeitung</b>	BRA	<b>Biotop-Nr.   alt</b>	51 73
<b>Räumliche Abbildung</b>	Fläche	<b>Kartierung</b>	26.08.1999
<b>Anzahl Abschnitte</b>	1	<b>Fläche / Länge [m²/m]</b>	3943,3136
		<b>Breite (lineare Abb.) [m]</b>	

## Teilflächenbeschreibung

<b>Teilflächentyp</b>		<b>Teilflächen-Nr.</b>	1
<b>Biotoptyp</b>	Sonstiges Feucht- und Nassgrünland (2000)	<b>Biotoptyp</b>	GF
- <b>Zusatz</b>	Brache, keine Nutzung (b)	- <b>gesetzl. Grundl.</b>	
<b>FFH-LRT</b>	kein Lebensraumtyp nach FFH-Richtlinie	<b>FFH-LRT</b>	kein LRT
<b>Beschreibung</b>		<b>Entw.potential LRT</b>	
		<b>Hauptfläche</b>	Ja
		<b>Flächenanteil</b>	100 %
		<b>FFH-Unters.Fläche</b>	Nein
		<b>Saatgutfläche</b>	Nein

## Weitere Angaben

Merkmal	Wert
<b>Boden</b>	
Feuchte	8 - naß
Stickstoffgehalt	7 - stickstoffreich
<b>Standort, Relief</b>	
Belichtung	7 - halbsonnig
<b>Veg. - Soziologie</b>	
BfN Schlüssel	27.0.01.03.2 - Caricion gracilis (Torfarme Großseggenrieder) 30.0.01.02 - Calthion (gedüngte Feuchtwiesen)

## Zeigerwerte der Pflanzenartenliste (Auswertung)

<b>Standort</b>	<b>Belichtung</b>	halbsonnig	7,4
<b>Boden</b>	<b>Feuchte</b>	naß	8,4
	<b>Stickstoff (N)</b>	stickstoffreich	6,8
	<b>Reaktion</b>	neutral	6,7
<b>Vegetation</b>	<b>Mahdverträglichkeit</b>	mäßig schnittverträglich (erster Schnitt nicht vor 1. Juli)	5,3
<b>Zeigerwerte</b>	<b>Futterwert</b>	geringwertiges Futter	3
	<b>Wechselfeuchteanzeiger</b>		6
	<b>Giftpflanzen</b>		2
	<b>Überschw.anzeiger</b>		5

## Pflanzenartenliste

Gruppe / Pflanzenart	MS	M	W	Vs	St	PA	Ph	Sz	VS	V	G	cf	§	Rote Liste			
														HH	ND	SH	D
<b>Tracheobionta (Gefäßpflanzen)</b>																	
Achillea ptarmica (Sumpf-Schafgarbe)	7	w		-										V		3	
Agrostis stolonifera (Ausläufer-Straußgras)	7	z		-													
Carex acuta (Schlank-Segge)	7	z		-												V	
Cirsium oleraceum (Kohl-Kratzdistel)	7	w		-													
Cirsium palustre (Sumpf-Kratzdistel)	7	w		-													
Epilobium ciliatum (Drüsiges Weidenröschen)	7	w		-													
Epilobium hirsutum (Zottiges Weidenröschen)	7	w		-													
Epilobium spec. (Weidenröschen)	7	w		-													
Equisetum fluviatile (Teich-Schachtelhalm)	7	z		-													

# Erhebungsbogen

**B**

<b>Projekt</b>	Biotopkartierung Hamburg	<b>Interne Nr.</b>	2254
		<b>DK5   DK5-GK</b>	<b>5224</b> 5226
<b>Handlungsbedarf</b>	Nein	<b>DK5 - Name</b>	Neu Wulmsdorf
<b>Bearbeitung</b>	BRA	<b>Biotop-Nr.   alt</b>	<b>51</b> 73
<b>Räumliche Abbildung</b>	Fläche	<b>Kartierung</b>	26.08.1999
<b>Anzahl Abschnitte</b>	1	<b>Fläche / Länge [m<sup>2</sup>/m]</b>	3943,3136
		<b>Breite (lineare Abb.) [m]</b>	

## Pflanzenartenliste

Gruppe / Pflanzenart	MS	M	W	Vs	St	PA	Ph	Sz	VS	V	G	cf	§	Rote Liste			
														HH	ND	SH	D
Filipendula ulmaria (Mädesüß)	7	w		-													
Galium palustre (Sumpf-Labkraut)	7	w		-													
Glechoma hederacea (Gundermann)	7	z		-													
Glyceria maxima (Wasser-Schwaden)	7	d		-													
Holcus lanatus (Wolliges Honiggras)	7	w		-													
Hypericum tetrapterum (Geflügeltes Johanniskraut)	7	w		-										3		3	
Lathyrus pratensis (Wiesen-Platterbse)	7	w		-													
Lotus pedunculatus (Sumpf-Hornklee)	7	w		-													V
Lycopus europaeus (Gewöhnlicher Wolfstrapp)	7	w		-													
Lysimachia nummularia (Pfennigkraut)	7	w		-													
Lysimachia vulgaris (Gewöhnlicher Gilbweiderich)	7	w		-													
Lythrum salicaria (Blut-Weiderich)	7	w		-													
Persicaria mitis (Milder Knöterich)	7	w		-										V		V	
Phragmites australis (Schilf)	7	w		-													
Plantago lanceolata (Spitz-Wegerich)	7	w		-													
Poa trivialis (Gewöhnliches Rispengras)	7	z		-													
Ranunculus repens (Kriechender Hahnenfuß)	7	h		-													
Rumex acetosa (Großer Sauerampfer)	7	w		-													
Rumex obtusifolius (Stumpfbblätteriger Ampfer)	7	w		-													
Scirpus sylvaticus (Wald-Simse)	7	h		-													V
Senecio aquaticus (Wasser-Greiskraut)	7	w		-										2	3	2	V
Vicia sepium (Zaun-Wicke)	7	w		-													
Vicia tetrasperma (Viersamige Wicke)	7	w		-													
<b>Anzahl Rote Liste Arten</b>														<b>4</b>	<b>1</b>	<b>7</b>	<b>1</b>
<b>Anzahl Arten</b>														<b>32</b>			

MS: Mengensystem; M: Mengenangabe, W: Bewertung der Art (FFH-Monitoring), Vs: Vegetationsschicht, St: Status, PA: Autor Phänologie; Ph: Phänologie, Sz: Soziabilität, VS: Vitalitätssystem; V: Vitalität, G: Geschlecht, cf: unsichere Bestimmung, §: Schutz nach BNatSchG, HH: Rote Liste Hamburg, Nds: Rote Liste Niedersachsen, SH: Rote Liste Schleswig-Holstein, D: Rote Liste Deutschland

## Teilflächenbeschreibung

<b>Teilflächentyp</b>		<b>Teilflächen-Nr.</b>	2
<b>Biotoptyp</b>	Zuordnung eines Biotoptyps fehlt! (2000)	<b>Biotoptyp</b>	XXX
<b>- Zusatz</b>		<b>- gesetzl. Grundl.</b>	
<b>FFH-LRT</b>		<b>FFH-LRT</b>	
<b>Beschreibung</b>		<b>Entw.potential LRT</b>	
		<b>Hauptfläche</b>	
		<b>Flächenanteil</b>	0 %
		<b>FFH-Unters.Fläche</b>	Nein
		<b>Saatgutfläche</b>	Nein

<b>Projekt</b>	Biotopkartierung Hamburg	<b>Interne Nr.</b>	2254
		<b>DK5   DK5-GK</b>	<b>5224</b> 5226
<b>Handlungsbedarf</b>	Nein	<b>DK5 - Name</b>	Neu Wulmsdorf
<b>Bearbeitung</b>	BRA	<b>Biotop-Nr.   alt</b>	<b>51</b> 73
<b>Räumliche Abbildung</b>	Fläche	<b>Kartierung</b>	26.08.1999
<b>Anzahl Abschnitte</b>	1	<b>Fläche / Länge [m<sup>2</sup>/m]</b>	3943,3136
		<b>Breite (lineare Abb.) [m]</b>	

### Zeigerwerte der Pflanzenartenliste (Auswertung)

<b>Standort</b>	<b>Belichtung</b>	sonnig	7,6
<b>Boden</b>	<b>Feuchte</b>	sehr naß	8,6
	<b>Stickstoff (N)</b>	mäßig stickstoffarm bis stickstoffreich	6,2
	<b>Reaktion</b>	schwach sauer	6
<b>Vegetation</b>	<b>Mahdverträglichkeit</b>	schnittempfindlich bis mäßig schnittverträglich	4,3
<b>Zeigerwerte</b>	<b>Futterwert</b>	geringwertiges Futter	3
	<b>Wechselfeuchteanzeiger</b>		2
	<b>Giftpflanzen</b>		0
	<b>Überschw.anzeiger</b>		0

### Pflanzenartenliste

Gruppe / Pflanzenart	MS	M	W	Vs	St	PA	Ph	Sz	VS	V	G	cf	§	Rote Liste			
														HH	ND	SH	D
<b>Tracheobionta (Gefäßpflanzen)</b>																	
Agrostis stolonifera (Ausläufer-Straußgras)	7	h		-													
Cirsium oleraceum (Kohl-Kratzdistel)	7	w		-													
Cirsium palustre (Sumpf-Kratzdistel)	7	w		-													
Eleocharis palustris (Gewöhnliche Sumpfsimse)	7	h		-													
Glyceria maxima (Wasser-Schwaden)	7	h		-													
Juncus effusus (Flatter-Binse)	7	h		-													
Lysimachia vulgaris (Gewöhnlicher Gilbweiderich)	7	h		-													
Phragmites australis (Schilf)	7	h		-													
<b>Anzahl Rote Liste Arten</b>																	
<b>Anzahl Arten</b>														8			

MS: Mengensystem; M: Mengenangabe, W: Bewertung der Art (FFH-Monitoring), Vs: Vegetationsschicht, St: Status, PA: Autor Phänologie; Ph: Phänologie, Sz: Soziabilität, VS: Vitalitätssystem; V: Vitalität, G: Geschlecht, cf: unsichere Bestimmung, §: Schutz nach BNatSchG, HH: Rote Liste Hamburg, Nds: Rote Liste Niedersachsen, SH: Rote Liste Schleswig-Holstein, D: Rote Liste Deutschland