

# Erhebungsbogen

**B**

<b>Projekt</b>	Biotopkartierung Hamburg, Datenbestand aus FoxPro	<b>Interne Nr.</b>	2104
		<b>DK5   DK5-GK</b>	<b>5224</b> 5226
<b>Handlungsbedarf</b>	Nein	<b>DK5 - Name</b>	Neu Wulmsdorf
<b>Bearbeitung</b>	JOE	<b>Biotop-Nr.   alt</b>	<b>33</b> 54
<b>Räumliche Abbildung</b>	Fläche	<b>Kartierung</b>	15.07.1992
<b>Anzahl Abschnitte</b>	3	<b>Fläche / Länge [m<sup>2</sup>/m]</b>	73508,1706
		<b>Breite (lineare Abb.) [m]</b>	

**Gesetzlicher Schutz**      **\_ kein gesetzl. Schutz kein gesetzlich geschütztes Biotop**      **Schutz nur teilweise**      **Nein**

**Gesamtbewertung**      0      keine Angabe

- Alter
- Belastungsgrad
- Ökolog. Funktion
- Seltenheit

## Bestandsbeschreibung

Sommergersteacker LA  
Sommergerste durch die diesjährige Witterung sehr kümmerlich daher sehr viel und dichter Unterwuchs.  
Dominanzen der Arten auf den einzelnen Schlägen und zwischen den verschiedenen Schlägen wechseln.

Wertstufe: 4

siehe auch alte Kartierung von 1985 von SEELIG Nr. 1 (722.01)

Spezielle Nutzungen:

Nutzungsintensität:

Vorkommende Pflanzengesellschaften:

## Vorkommen an Biotoptypen

1	TF	Typ	HF	F.Anteil
2	BTYP	Biotoptyp	- gesetzl. Grundl.	
3	Zusatz	Zusatz zum Biotoptypen		
4	LRT	Lebensraumtyp		
1	1		Ja	100 %
2	LA	Acker (2000)		

## Räumliche Lage

### Lagebeschreibung

### Nachbarnutzung/en

<b>Rechtswert (X)</b>	553397	<b>Hochwert (Y)</b>	5924757
<b>Bezirk</b>	Harburg	<b>Naturraum</b>	Altländer Randmoorsenke (671.22)
<b>Stadtteil (OT-Nr.)</b>	Neugraben-Fischbek (715)	<b>Gemarkung</b>	Fischbek (705)
<b>Digitaler Grünplan</b>	<input type="checkbox"/> Hafengesamtgebiet	<input type="checkbox"/> Ramsargebiet	<input type="checkbox"/> EG-Vogelschutzgeb.
<b>Ausgleichsflächen</b>	<input checked="" type="checkbox"/> Biosphärenreservat	<input type="checkbox"/> Nationalpark	<input type="checkbox"/>
<b>NSG / ND / LSG</b>			
<b>FFH-GEBIET</b>			
<b>Wasserschutzgebiet</b>	Süderelbmarsch/Harburger Berge [ 3 / Anteil: 100% ]		

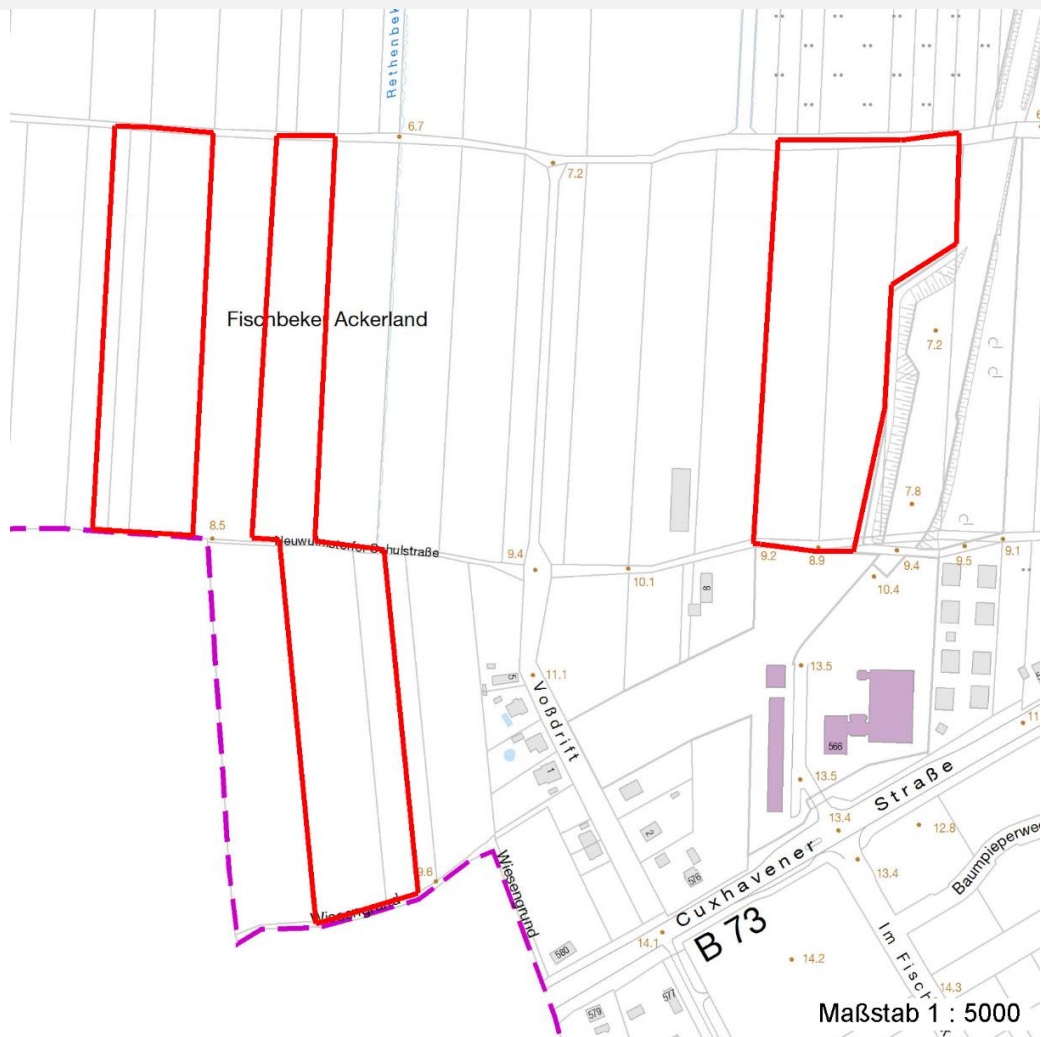
# Erhebungsbogen

**B**

<b>Projekt</b>	Biotopkartierung Hamburg, Datenbestand aus FoxPro	<b>Interne Nr.</b>	2104
		<b>DK5   DK5-GK</b>	5224      5226
		<b>DK5 - Name</b>	Neu Wulmsdorf
<b>Handlungsbedarf</b>	Nein	<b>Biotop-Nr.   alt</b>	33      54
<b>Bearbeitung</b>	JOE	<b>Kartierung</b>	15.07.1992
<b>Räumliche Abbildung</b>	Fläche	<b>Fläche / Länge [m<sup>2</sup>/m]</b>	73508,1706
<b>Anzahl Abschnitte</b>	3	<b>Breite (lineare Abb.) [m]</b>	

## Räumliche Lage

Karte



## Weitere Erhebungsbögen

Interne Nr.	Interne Nr. Zuordnung	DK5	Biotop-Nr.	Kartierung	Zuordnung	DK5 (GK)	Biotop-Nr. (alt)
2104	2110	5224	107	06.07.2000	N	5226	10029
2104	2174	5224	110	06.07.2000	N	5226	10032
2104	2107	5224	113	06.07.2000	N	5226	10035
2104	2118	5224	117	06.07.2000	N	5226	10039

Zuordnung: N = nachfolgende Kartierung, K = weitere Kartierungen (zeitlich vorher oder nachher)

# Erhebungsbogen

**B**

<b>Projekt</b>	Biotopkartierung Hamburg, Datenbestand aus FoxPro	<b>Interne Nr.</b>	2104
		<b>DK5   DK5-GK</b>	5224 5226
<b>Handlungsbedarf</b>	Nein	<b>DK5 - Name</b>	Neu Wulmsdorf
<b>Bearbeitung</b>	JOE	<b>Biotop-Nr.   alt</b>	33 54
<b>Räumliche Abbildung</b>	Fläche	<b>Kartierung</b>	15.07.1992
<b>Anzahl Abschnitte</b>	3	<b>Fläche / Länge [m<sup>2</sup>/m]</b>	73508,1706
		<b>Breite (lineare Abb.) [m]</b>	

## Teilflächenbeschreibung

<b>Teilflächentyp</b>		<b>Teilflächen-Nr.</b>	1
<b>Biotoptyp</b>	Acker (2000)	<b>Biotoptyp</b>	LA
<b>- Zusatz</b>		<b>- gesetzl. Grundl.</b>	
<b>FFH-LRT</b>		<b>FFH-LRT</b>	
<b>Beschreibung</b>		<b>Entw.potential LRT</b>	
		<b>Hauptfläche</b>	Ja
		<b>Flächenanteil</b>	100 %
		<b>FFH-Unters.Fläche</b>	Nein
		<b>Saatgutfläche</b>	Nein

## Zeigerwerte der Pflanzenartenliste (Auswertung)

<b>Standort</b>	<b>Belichtung</b>	halbsonnig	6,6
<b>Boden</b>	<b>Feuchte</b>	mäßig feucht und wechselfeucht	5,6
	<b>Stickstoff (N)</b>	mäßig stickstoffarm bis stickstoffreich	5,9
	<b>Reaktion</b>	mäßig sauer	5,4
<b>Vegetation</b>	<b>Mahdverträglichkeit</b>	schnittempfindlich bis mäßig schnittverträglich	4,3
<b>Zeigerwerte</b>	<b>Futterwert</b>	sehr geringwertiges Futter	1,6
	<b>Wechselfeuchteanzeiger</b>		2
	<b>Giftpflanzen</b>		0
	<b>Überschw.anzeiger</b>		0

## Pflanzenartenliste

Gruppe / Pflanzenart	MS	M	W	Vs	St	PA	Ph	Sz	VS	V	G	cf	§	Rote Liste			
														HH	ND	SH	D
<b>Tracheobionta (Gefäßpflanzen)</b>																	
Apera spica-venti (Gewöhnlicher Windhalm)	7	X		-													
Avena fatua (Flug-Hafer)	7	X		-											2		3
Capsella bursa-pastoris (Gewöhnliches Hirtentäschel)	7	X		-													
Centaurea cyanus (Kornblume)	7	X		-											3		V
Chenopodium album (Weißer Gänsefuß)	7	X		-													
Crepis paludosa (Sumpf-Pippau)	7	X		-											3		
Echinochloa crus-galli (Gewöhnliche Hühnerhirse)	7	X		-													
Elymus repens (Gewöhnliche Quecke)	7	X		-													
Fallopia convolvulus (Winden-Knöterich)	7	X		-													
Galeopsis bifida (Zweispaltiger Hohlzahn)	7	X		-													
Glebionis segetum (Saat-Wucherblume)	7	X		-											2		3 V
Persicaria amphibia (Wasser-Knöterich)	7	X		-													
Persicaria lapathifolia (Ampfer-Knöterich)	7	X		-													
Polygonum aviculare (Vogel-Knöterich)	7	X		-													
Scleranthus annuus (Einjähriger Knäuel)	7	X		-											3		V
Setaria viridis (Grüne Borstenhirse)	7	X		-													
Spergula arvensis (Acker-Spörgel)	7	X		-													
Tripleurospermum perforatum (Geruchlose Kamille)	7	X		-													

# Erhebungsbogen

**B**

<b>Projekt</b>	Biotopkartierung Hamburg, Datenbestand aus FoxPro	<b>Interne Nr.</b>	2104
		<b>DK5   DK5-GK</b>	<b>5224</b> 5226
<b>Handlungsbedarf</b>	Nein	<b>DK5 - Name</b>	Neu Wulmsdorf
<b>Bearbeitung</b>	JOE	<b>Biotop-Nr.   alt</b>	<b>33</b> 54
<b>Räumliche Abbildung</b>	Fläche	<b>Kartierung</b>	15.07.1992
<b>Anzahl Abschnitte</b>	3	<b>Fläche / Länge [m<sup>2</sup>/m]</b>	73508,1706
		<b>Breite (lineare Abb.) [m]</b>	

## Pflanzenartenliste

Gruppe / Pflanzenart	MS	M	W	Vs	St	PA	Ph	Sz	VS	V	G	cf	§	Rote Liste			
														HH	ND	SH	D
Viola arvensis (Acker-Stiefmütterchen)	7	X		-													
Viola tricolor agg. (Artengruppe Wildes Stiefmütterchen)	7	X		-													
<b>Anzahl Rote Liste Arten</b>														<b>5</b>	<b>3</b>	<b>2</b>	
<b>Anzahl Arten</b>														<b>20</b>			

MS: Mengensystem; M: Mengenangabe, W: Bewertung der Art (FFH-Monitoring), Vs: Vegetationsschicht, St: Status, PA: Autor Phänologie; Ph: Phänologie, Sz: Soziabilität, VS: Vitalitätssystem; V: Vitalität, G: Geschlecht, cf: unsichere Bestimmung, §: Schutz nach BNatSchG, HH: Rote Liste Hamburg, Nds: Rote Liste Niedersachsen, SH: Rote Liste Schleswig-Holstein, D: Rote Liste Deutschland