

# Erhebungsbogen

**B**

<b>Projekt</b>	Biotopkartierung Hamburg	<b>Interne Nr.</b>	2308
		<b>DK5   DK5-GK</b>	<b>5224</b> 5226
<b>Handlungsbedarf</b>	Nein	<b>DK5 - Name</b>	Neu Wulmsdorf
<b>Bearbeitung</b>	BRA	<b>Biotop-Nr.   alt</b>	<b>26</b> 45
<b>Räumliche Abbildung</b>	Fläche	<b>Kartierung</b>	27.09.2007
<b>Anzahl Abschnitte</b>	1	<b>Fläche / Länge [m<sup>2</sup>/m]</b>	1056,5258
		<b>Breite (lineare Abb.) [m]</b>	

<b>Gesetzlicher Schutz</b>	§ 30 (2) 4.1 Bruchwälder	<b>Schutz nur teilweise</b>	<b>Nein</b>
----------------------------	--------------------------	-----------------------------	-------------

<b>Gesamtbewertung</b>	7	Besonders wertvoll
– <b>Alter</b>	5	Biotop mittleren Alters, 20 bis 50 Jahre
– <b>Belastungsgrad</b>	8	geringe örtliche oder punktuelle Belastung
– <b>Ökolog. Funktion</b>	8	Wertbestimmender Bestandteil eines wertvollen Biotopkomplexes oder für den regionalen Biotopverbund.
– <b>Seltenheit</b>	7	Seltener Biotoptyp, mit seltenen oder bedrohten Pflges., gesättigtes Artenspektrum, einige RL-Arten

## Bestandsbeschreibung

Kleines, feuchtes Feldgehölz in einer etwas niedriger gelegenen Geländemulde, am Boden vermutlich zeitweilig recht feucht, eventuell auch wasserüberstaut, vollständig überwachsen v.a. von Grau-Weidengebüsch, das um 5 m Höhe erreicht, in den Randbereichen auch etwas Ohr-Weide. Eingestreut einzelne, größere Bäume, früher vorhandene Hänge-Birken sind offenbar zwischenzeitlich abgestorben. Das Gehölz ist sehr dicht, im Inneren unzugänglich, totholzreich, am Boden nur wenig bewachsen, in den Randbereichen teilweise etwas sumpfig. In der Krautvegetation, auch im Saum kommen einzelne feuchtezeigende Hochstaudenarten vor.

## Vorkommen an Biotoptypen

1	TF	Typ	HF	F.Anteil
2	BTYP	Biotoptyp		- gesetzl. Grundl.
3	Zusatz	Zusatz zum Biotoptypen		
4	LRT	Lebensraumtyp		
1	1		Ja	100 %
2	HSC	Weiden-Moor- und Sumpfbüsch nährstoffreicher Standorte (2000)		
4	kein LRT	kein Lebensraumtyp nach FFH-Richtlinie		

## Räumliche Lage

<b>Lagebeschreibung</b>		<b>Hochwert (Y)</b>	5925294
<b>Nachbarnutzung/en</b>		<b>Naturraum</b>	Altländer Randmoorsenke (671.22)
<b>Rechtswert (X)</b>	553797	<b>Gemarkung</b>	Fischbek (705)
<b>Bezirk</b>	Harburg	<b>Ramsargebiet</b>	<input type="checkbox"/> <b>EG-Vogelschutzgeb.</b> <input type="checkbox"/>
<b>Stadtteil (OT-Nr.)</b>	Neugraben-Fischbek (715)	<b>Nationalpark</b>	<input type="checkbox"/>
<b>Digitaler Grünplan</b>	<input type="checkbox"/> <b>Hafengesamtgebiet</b> <input type="checkbox"/>		
<b>Ausgleichsflächen</b>	<input type="checkbox"/> <b>Biosphärenreservat</b> <input type="checkbox"/>		
<b>NSG / ND / LSG</b>			
<b>FFH-GEBIET</b>			
<b>Wasserschutzgebiet</b>	Süderelbmarsch/Harburger Berge [ 3 / Anteil: 100% ]		

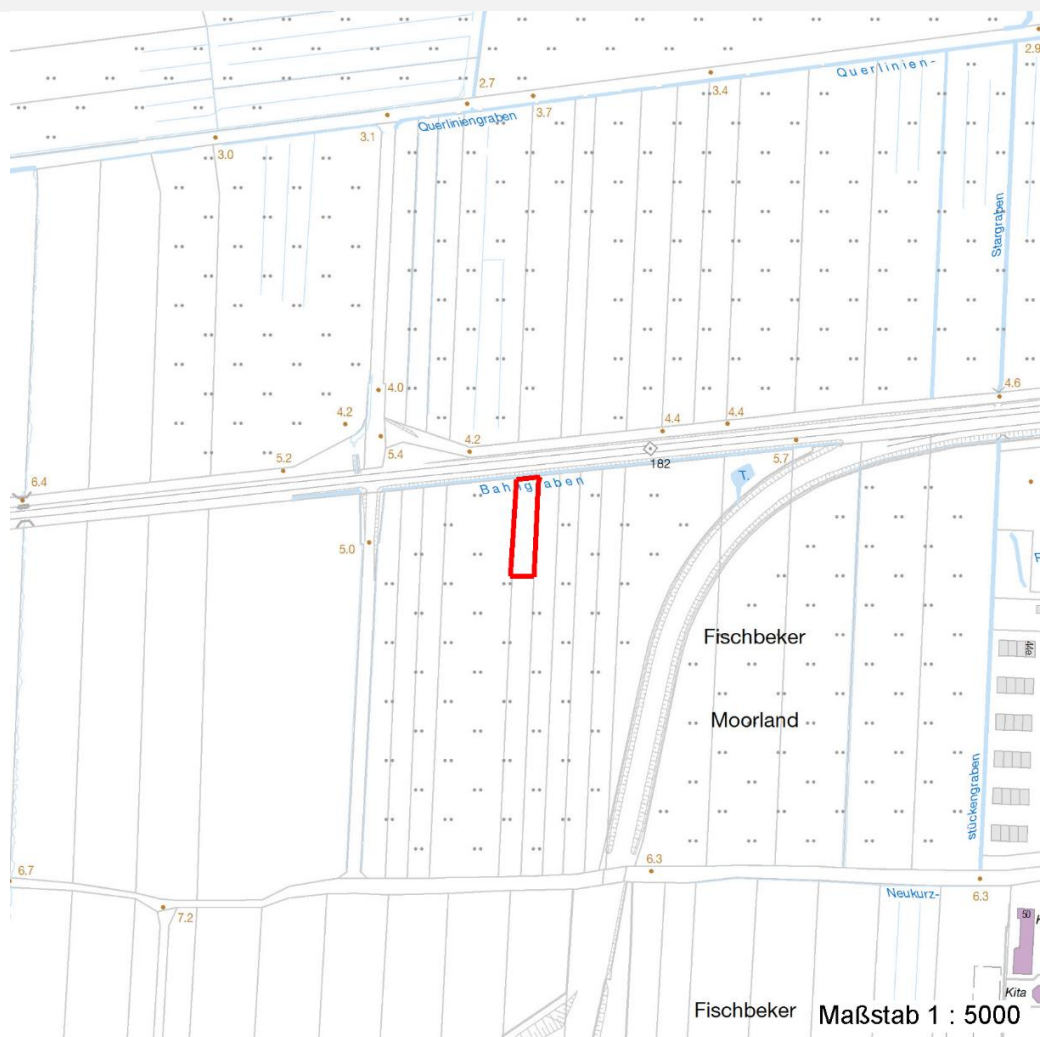
# Erhebungsbogen

**B**

<b>Projekt</b>	Biotopkartierung Hamburg	<b>Interne Nr.</b>	2308
		<b>DK5   DK5-GK</b>	5224      5226
		<b>DK5 - Name</b>	Neu Wulmsdorf
<b>Handlungsbedarf</b>	Nein	<b>Biotop-Nr.   alt</b>	26      45
<b>Bearbeitung</b>	BRA	<b>Kartierung</b>	27.09.2007
<b>Räumliche Abbildung</b>	Fläche	<b>Fläche / Länge [m<sup>2</sup>/m]</b>	1056,5258
<b>Anzahl Abschnitte</b>	1	<b>Breite (lineare Abb.) [m]</b>	

## Räumliche Lage

Karte



## Weitere Erhebungsbögen

Interne Nr.	Interne Nr. Zuordnung	DK5	Biotop-Nr.	Kartierung	Zuordnung	DK5 (GK)	Biotop-Nr. (alt)
2308	2306	5224	26	15.07.1992	K	5226	45
2308	2309	5224	26	06.07.2000	K	5226	45
2308	91590	5224	26	18.06.2015	K	5226	45

Zuordnung: N = nachfolgende Kartierung, K = weitere Kartierungen (zeitlich vorher oder nachher)

## Foto

Interne Nr.	Index	Dateiname	Aufnahmerichtung
17195	0	5224_26_270907_1.JPG	

## Weitere Angaben

Merkmal	Wert
---------	------

Auswertung

02.04.2020

# Erhebungsbogen

**B**

<b>Projekt</b>	Biotopkartierung Hamburg	<b>Interne Nr.</b>	2308
		<b>DK5   DK5-GK</b>	<b>5224</b> 5226
<b>Handlungsbedarf</b>	Nein	<b>DK5 - Name</b>	Neu Wulmsdorf
<b>Bearbeitung</b>	BRA	<b>Biotop-Nr.   alt</b>	<b>26</b> 45
<b>Räumliche Abbildung</b>	Fläche	<b>Kartierung</b>	27.09.2007
<b>Anzahl Abschnitte</b>	1	<b>Fläche / Länge [m<sup>2</sup>/m]</b>	1056,5258
		<b>Breite (lineare Abb.) [m]</b>	

## Weitere Angaben

Merkmal	Wert
Gefährdung / Einflüsse	Intensive Grünland- und Ackernutzung im Umfeld, vermutlich Entwässerung des Gebietes.
Wertgesichtspunkte	Dichtes, landschaftsgliederndes Gebüsch mit Eignung als Brutvogelhabitat und Insekten-Lebensraum, totholzreich.
Maßnahmen	Flächen erhalten, nach Möglichkeit allmählich vergrößern, Gebiet nicht mehr entwässern, Wasserrückhaltung betreiben.

## Foto

**Fotodatei**      5224\_26\_270907\_1.JPG

**Bildbeschreibung**  
**Aufnahmerichtung**



**Fotodatei**

**Bildbeschreibung**  
**Aufnahmerichtung**

## Teilflächenbeschreibung

<b>Teilflächentyp</b>		<b>Teilflächen-Nr.</b>	1
<b>Biotoptyp</b>	Weiden-Moor- und Sumpfgewüchse nährstoffreicher Standorte (2000)	<b>Biotoptyp</b>	HSC
- <b>Zusatz</b>		- <b>gesetzl. Grundl.</b>	
<b>FFH-LRT</b>	kein Lebensraumtyp nach FFH-Richtlinie	<b>FFH-LRT</b>	kein LRT
<b>Beschreibung</b>		<b>Entw.potential LRT</b>	
		<b>Hauptfläche</b>	Ja
		<b>Flächenanteil</b>	100 %
		<b>FFH-Unters.Fläche</b>	Nein
		<b>Saatgutfläche</b>	Nein

# Erhebungsbogen

**B**

<b>Projekt</b>	Biotopkartierung Hamburg	<b>Interne Nr.</b>	2308
		<b>DK5   DK5-GK</b>	<b>5224</b> 5226
<b>Handlungsbedarf</b>	Nein	<b>DK5 - Name</b>	Neu Wulmsdorf
<b>Bearbeitung</b>	BRA	<b>Biotop-Nr.   alt</b>	<b>26</b> 45
<b>Räumliche Abbildung</b>	Fläche	<b>Kartierung</b>	27.09.2007
<b>Anzahl Abschnitte</b>	1	<b>Fläche / Länge [m<sup>2</sup>/m]</b>	1056,5258
		<b>Breite (lineare Abb.) [m]</b>	

## Zeigerwerte der Pflanzenartenliste (Auswertung)

<b>Standort</b>	<b>Belichtung</b>	halbsonnig bis halbschattig	5,9
<b>Boden</b>	<b>Feuchte</b>	feucht	7,5
	<b>Stickstoff (N)</b>	mäßig stickstoffarm bis stickstoffreich	6,2
	<b>Reaktion</b>	schwach sauer	5,9
<b>Vegetation</b>	<b>Mahdverträglichkeit</b>	schnittempfindlich bis mäßig schnittverträglich	3,9
<b>Zeigerwerte</b>	<b>Futterwert</b>	sehr geringwertiges Futter	2,3
	<b>Wechselfeuchteanzeiger</b>		8
	<b>Giftpflanzen</b>		1
	<b>Überschw.anzeiger</b>		5

## Pflanzenartenliste

Gruppe / Pflanzenart	MS	M	W	Vs	St	PA	Ph	Sz	VS	V	G	cf	§	Rote Liste			
														HH	ND	SH	D
<b>Tracheobionta (Gefäßpflanzen)</b>																	
Agrostis stolonifera (Ausläufer-Straußgras)	7	w		-													
Alnus glutinosa (Schwarz-Erle)	7	w		-													
Betula pendula (Hänge-Birke)	7	w		-													
Calamagrostis canescens (Sumpf-Reitgras)	7	w		-													
Calystegia sepium (Zaun-Winde)	7	z		-													
Dactylis glomerata (Wiesen-Knäuelgras)	7	w		-													
Deschampsia cespitosa (Rasen-Schmiele)	7	z		-													
Elymus repens (Gewöhnliche Quecke)	7	w		-													
Equisetum fluviatile (Teich-Schachtelhalm)	7	w		-													
Galium aparine (Kletten-Labkraut)	7	w		-													
Glechoma hederacea (Gundermann)	7	w		-													
Glyceria fluitans (Flutender Schwaden)	7	w		-													
Juncus effusus (Flatter-Binse)	7	z		-													
Lysimachia vulgaris (Gewöhnlicher Gilbweiderich)	7	w		-													
Lythrum salicaria (Blut-Weiderich)	7	w		-													
Phalaris arundinacea (Rohr-Glanzgras)	7	w		-													
Quercus robur (Stiel-Eiche)	7	w		-													
Rubus idaeus (Himbeere)	7	z		-													
Rumex obtusifolius (Stumpfbältriger Ampfer)	7	w		-													
Salix alba (Silber-Weide)	7	w		-													
Salix aurita (Ohr-Weide)	7	w		-													
Salix fragilis (Bruch-Weide)	7	d		-										D	D		
Salix x multinervis (Vielnervige Weide)	7	w		-													
Sambucus nigra (Schwarzer Holunder)	7	z		-													
Urtica dioica (Große Brennessel)	7	z		-													
														<b>Anzahl Rote Liste Arten</b>		<b>1</b>	<b>1</b>
														<b>Anzahl Arten</b>		<b>25</b>	

MS: Mengensystem; M: Mengenangabe, W: Bewertung der Art (FFH-Monitoring), Vs: Vegetationsschicht, St: Status, PA: Autor Phänologie; Ph: Phänologie, Sz: Soziabilität, VS: Vitalitätssystem; V: Vitalität, G: Geschlecht, cf: unsichere Bestimmung, §: Schutz nach BNatSchG, HH: Rote Liste Hamburg, Nds: Rote Liste Niedersachsen, SH: Rote Liste Schleswig-Holstein, D: Rote Liste Deutschland