

Erhebungsbogen

B

Projekt	Biotopkartierung Hamburg	Interne Nr.	2309
		DK5 DK5-GK	5224 5226
Handlungsbedarf	Nein	DK5 - Name	Neu Wulmsdorf
Bearbeitung	BRA	Biotop-Nr. alt	26 45
Räumliche Abbildung	Fläche	Kartierung	06.07.2000
Anzahl Abschnitte	1	Fläche / Länge [m²/m]	1056,5219
		Breite (lineare Abb.) [m]	

Gesetzlicher Schutz § 14 (2) 2.3 Feldgehölze **Schutz nur teilweise** **Nein**

Gesamtbewertung	5	Noch wertvoll, gut entwicklungsfähig
– Alter	5	Biotop mittleren Alters, 20 bis 50 Jahre
– Belastungsgrad	5	Flächenhaft mittlere oder örtlich starke Belastung
– Ökolog. Funktion	6	Hohe Bedeutung in einem Biotopkomplex, für den lokalen Biotopverbund oder als Puffer
– Seltenheit	5	Seltener Biotoptyp, floristisch stark verarmt, ohne seltener Pflges. od. verbr. artenreicher Biotoptyp

Bestandsbeschreibung

Kleines, feuchtes Feldgehölz mit Weiden- und Birkenüberhältern und dichtem Gebüsch aus Weiden, Holunder, Brommbeeren, sehr unzugänglich. Am Boden mit Beständen von halbruderalen Halbschattenfluren aus v.a. Brennessel und Gundermann. Das Gelände liegt gegenüber den Nachbarflächen um rund 0,5m eingetieft und ist vermutlich zeitweilig wasserüberstaut. Das Gehölz zieht sich im Norden entlang der Bahn auf rund 10m Breite weiter nach Osten.

Vorkommen an Biotoptypen

1	TF	Typ	HF	F.Anteil
2	BTYP	Biotoptyp		- gesetzl. Grundl.
3	Zusatz	Zusatz zum Biotoptypen		
4	LRT	Lebensraumtyp		
1	1		Ja	100 %
2	HGF	Naturnahes Gehölz feuchter bis nasser Standorte (2000)		

Räumliche Lage

Lagebeschreibung	Fischbeker Moorland		
Nachbarnutzung/en	Acker, Grünland, Bahnböschung		
Rechtswert (X)	553797	Hochwert (Y)	5925294
Bezirk	Harburg	Naturraum	Altländer Randmoorsenke (671.22)
Stadtteil (OT-Nr.)	Neugraben-Fischbek (715)	Gemarkung	Fischbek (705)
Digitaler Grünplan	<input type="checkbox"/> Hafengesamtgebiet	<input type="checkbox"/> Ramsargebiet	<input type="checkbox"/> EG-Vogelschutzgeb.
Ausgleichsflächen NSG / ND / LSG	<input type="checkbox"/> Biosphärenreservat	<input type="checkbox"/> Nationalpark	<input type="checkbox"/>
FFH-GEBIET			
Wasserschutzgebiet	Süderelbmarsch/Harburger Berge [3 / Anteil: 100%]		

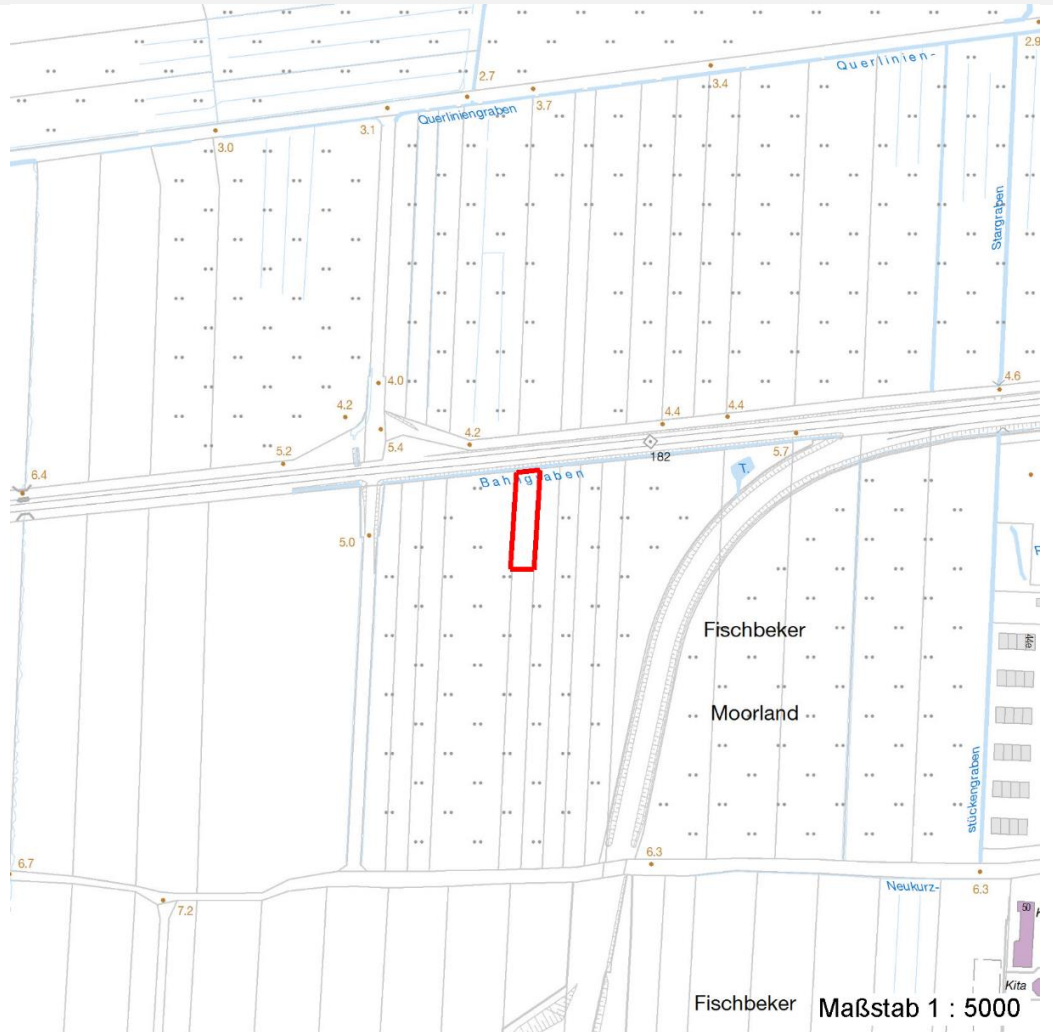
Erhebungsbogen

B

Projekt	Biotopkartierung Hamburg	Interne Nr.	2309
		DK5 DK5-GK	5224 5226
Handlungsbedarf	Nein	DK5 - Name	Neu Wulmsdorf
Bearbeitung	BRA	Biotop-Nr. alt	26 45
Räumliche Abbildung	Fläche	Kartierung	06.07.2000
Anzahl Abschnitte	1	Fläche / Länge [m²/m]	1056,5219
		Breite (lineare Abb.) [m]	

Räumliche Lage

Karte



Weitere Erhebungsbögen

Interne Nr.	Interne Nr. Zuordnung	DK5	Biotop-Nr.	Kartierung	Zuordnung	DK5 (GK)	Biotop-Nr. (alt)
2309	2306	5224	26	15.07.1992	K	5226	45
2309	2308	5224	26	27.09.2007	K	5226	45
2309	91590	5224	26	18.06.2015	K	5226	45

Zuordnung: N = nachfolgende Kartierung, K = weitere Kartierungen (zeitlich vorher oder nachher)

Weitere Angaben

Merkmal	Wert
Auswertung	
Gefährdung / Einflüsse	Größere Ablagerungen von organischen Abfällen: Astschnitt, Gartenabfälle
Wertgesichtspunkte	Totholzreich, sehr dicht, unzugänglich
zoologisch bedeutsame Strukturen	Dichte spontane Gebüsche Spontane Vegetation jeder Form

Erhebungsbogen

B

Projekt	Biotopkartierung Hamburg	Interne Nr.	2309
		DK5 DK5-GK	5224 5226
Handlungsbedarf	Nein	DK5 - Name	Neu Wulmsdorf
Bearbeitung	BRA	Biotop-Nr. alt	26 45
Räumliche Abbildung	Fläche	Kartierung	06.07.2000
Anzahl Abschnitte	1	Fläche / Länge [m²/m]	1056,5219
		Breite (lineare Abb.) [m]	

Weitere Angaben

Merkmal	Wert
Bedeutung für Tiergruppe	Amphibien Säuger Vögel
Maßnahmen	Erhalt, der Sukzession überlassen, nach Möglichkeit vernässen

Teilflächenbeschreibung

Teilflächentyp		Teilflächen-Nr.	1
Biotoptyp	Naturnahes Gehölz feuchter bis nasser Standorte (2000)	Biotoptyp	HGF
- Zusatz		- gesetzl. Grundl.	
FFH-LRT		FFH-LRT	
Beschreibung	Standort: Mooriger Grund (Maulwürfe)	Entw.potential LRT	
		Hauptfläche	Ja
		Flächenanteil	100 %
		FFH-Unters.Fläche	Nein
		Saatgutfläche	Nein

Weitere Angaben

Merkmal	Wert
Boden	
Feuchte	6 - mäßig feucht und wechselfeucht
Stickstoffgehalt	7 - stickstoffreich
Standort, Relief	
Belichtung	7 - halbsonnig
Veg. - Soziologie	
BfN Schlüssel	44.0.01.01 - Salicion cinereae (Grauweidengebüsch)

Zeigerwerte der Pflanzenartenliste (Auswertung)

Standort	Belichtung	halbsonnig	6,9
Boden	Feuchte	mäßig feucht und wechselfeucht	6,1
	Stickstoff (N)	stickstoffreich	7,2
	Reaktion	neutral	6,5
Vegetation	Mahdverträglichkeit	mäßig schnittverträglich (erster Schnitt nicht vor 1. Juli)	4,8
Zeigerwerte	Futterwert	sehr geringwertiges Futter	1,9
	Wechselfeuchteanzeiger		3
	Giftpflanzen		0
	Überschw.anzeiger		1

Pflanzenartenliste

Gruppe / Pflanzenart	MS	M	W	Vs	St	PA	Ph	Sz	VS	V	G	cf	§	Rote Liste			
														HH	ND	SH	D
Tracheobionta (Gefäßpflanzen)																	
Betula pendula (Hänge-Birke)	7	z		-													
Dactylis glomerata (Wiesen-Knäuelgras)	7	z		-													

Erhebungsbogen

B

Projekt	Biotopkartierung Hamburg		Interne Nr.	2309	
			DK5 DK5-GK	5224	5226
Handlungsbedarf	Nein		DK5 - Name	Neu Wulmsdorf	
Bearbeitung	BRA	Kopie	Biotop-Nr. alt	26	45
Räumliche Abbildung	Fläche		Kartierung	06.07.2000	
Anzahl Abschnitte	1		Fläche / Länge [m²/m]	1056,5219	
			Breite (lineare Abb.) [m]		

Pflanzenartenliste

Gruppe / Pflanzenart	MS	M	W	Vs	St	PA	Ph	Sz	VS	V	G	cf	§	Rote Liste				
														HH	ND	SH	D	
Elymus repens (Gewöhnliche Quecke)	7	w		-														
Galium aparine (Kletten-Labkraut)	7	z		-														
Glechoma hederacea (Gundermann)	7	h		-														
Rubus fruticosus agg. (Artengruppe Echte Brombeere)	7	h		-														
Rubus idaeus (Himbeere)	7	z		-														
Salix alba (Silber-Weide)	7	z		-														
Salix cinerea (Grau-Weide)	7	z		-														
Salix x multinervis (Vielnervige Weide)	7	z		-														
Sambucus nigra (Schwarzer Holunder)	7	z		-														
Urtica dioica (Große Brennessel)	7	h		-														
Vicia cracca (Vogel-Wicke)	7	w		-														
Anzahl Rote Liste Arten																		
Anzahl Arten													13					

MS: Mengensystem; M: Mengenangabe, W: Bewertung der Art (FFH-Monitoring), Vs: Vegetationsschicht, St: Status, PA: Autor Phänologie; Ph: Phänologie, Sz: Soziabilität, VS: Vitalitätssystem; V: Vitalität, G: Geschlecht, cf: unsichere Bestimmung, §: Schutz nach BNatSchG, HH: Rote Liste Hamburg, Nds: Rote Liste Niedersachsen, SH: Rote Liste Schleswig-Holstein, D: Rote Liste Deutschland