

Erhebungsbogen

B

Projekt	Biotopkartierung Hamburg, Datenbestand aus FoxPro	Interne Nr.	2293
		DK5 DK5-GK	5224 5226
Handlungsbedarf	Nein	DK5 - Name	Neu Wulmsdorf
Bearbeitung	DRÜ	Biotop-Nr. alt	23 41
Räumliche Abbildung	Fläche	Kartierung	15.07.1992
Anzahl Abschnitte	1	Fläche / Länge [m²/m]	1856,6124
		Breite (lineare Abb.) [m]	

Gesetzlicher Schutz _ kein gesetzl. Schutz kein gesetzlich geschütztes Biotop **Schutz nur teilweise** Nein

Gesamtbewertung 0 keine Angabe

- Alter
- Belastungsgrad
- Ökolog. Funktion
- Seltenheit

Bestandsbeschreibung

Hackfruchtacker
je zur Hälfte mit Kartoffeln und Rüben, zwischen den Reihen vegetationsfrei, in den Rübenreihen viel Polygonum avicular.

Wertstufe: 2

Spezielle Nutzungen:

Nutzungsintensität:

Vorkommende Pflanzengesellschaften: keine Angabe

Vorkommen an Biotoptypen

1	TF	Typ	HF	F.Anteil
2	BTYP	Biotoptyp		- gesetzl. Grundl.
3	Zusatz	Zusatz zum Biotoptypen		
4	LRT	Lebensraumtyp		
1	1		Ja	100 %
2	LA	Acker (2000)		

Räumliche Lage

Lagebeschreibung

Nachbarnutzung/en

Rechtswert (X)	553709	Hochwert (Y)	5925169
Bezirk	Harburg	Naturraum	Altländer Randmoorsenke (671.22)
Stadtteil (OT-Nr.)	Neugraben-Fischbek (715)	Gemarkung	Fischbek (705)
Digitaler Grünplan	<input type="checkbox"/> Hafengesamtgebiet	<input type="checkbox"/> Ramsargebiet	<input type="checkbox"/> EG-Vogelschutzgeb.
Ausgleichsflächen	<input type="checkbox"/> Biosphärenreservat	<input type="checkbox"/> Nationalpark	<input type="checkbox"/>
NSG / ND / LSG			
FFH-GEBIET			
Wasserschutzgebiet	Süderelbmarsch/Harburger Berge [3 / Anteil: 100%]		

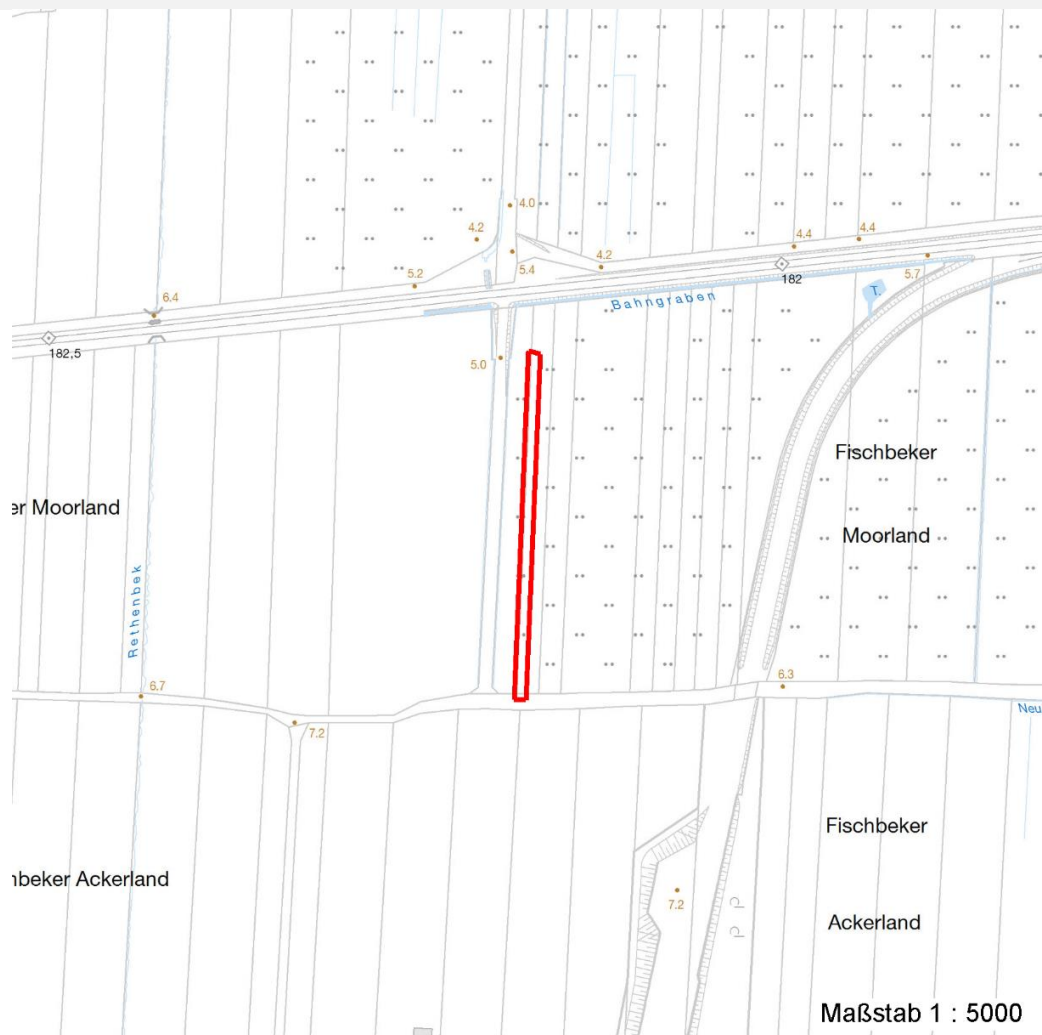
Erhebungsbogen

B

Projekt	Biotopkartierung Hamburg, Datenbestand aus FoxPro	Interne Nr.	2293	
		DK5 DK5-GK	5224	5226
Handlungsbedarf	Nein	DK5 - Name	Neu Wulmsdorf	
Bearbeitung	DRÜ	Biotop-Nr. alt	23	41
Räumliche Abbildung	Fläche	Kartierung	15.07.1992	
Anzahl Abschnitte	1	Fläche / Länge [m²/m]	1856,6124	
		Breite (lineare Abb.) [m]		

Räumliche Lage

Karte



Teilflächenbeschreibung

Teilflächentyp		Teilflächen-Nr.	1
Biotoptyp	Acker (2000)	Biotoptyp	LA
- Zusatz		- gesetzl. Grundl.	
FFH-LRT		FFH-LRT	
Beschreibung		Entw.potential LRT	
		Hauptfläche	Ja
		Flächenanteil	100 %
		FFH-Unters.Fläche	Nein
		Saatgutfläche	Nein

Erhebungsbogen

B

Projekt	Biotopkartierung Hamburg, Datenbestand aus FoxPro		Interne Nr.	2293
			DK5 DK5-GK	5224 5226
Handlungsbedarf	Nein		DK5 - Name	Neu Wulmsdorf
Bearbeitung	DRÜ	Kopie	Biotop-Nr. alt	23 41
Räumliche Abbildung	Fläche	Nein	Kartierung	15.07.1992
Anzahl Abschnitte	1		Fläche / Länge [m²/m]	1856,6124
			Breite (lineare Abb.) [m]	

Zeigerwerte der Pflanzenartenliste (Auswertung)

Standort	Belichtung	halbsonnig	7
Boden	Feuchte	feucht	6,7
	Stickstoff (N)	mäßig stickstoffarm bis stickstoffreich	6
	Reaktion	schwach sauer	5,7
Vegetation	Mahdverträglichkeit	mäßig schnittverträglich (erster Schnitt nicht vor 1. Juli)	4,5
Zeigerwerte	Futterwert	fast wertloses Futter	0,7
	Wechselfeuchteanzeiger		0
	Giftpflanzen		0
	Überschw.anzeiger		0

Pflanzenartenliste

Gruppe / Pflanzenart	MS	M	W	Vs	St	PA	Ph	Sz	VS	V	G	cf	§	Rote Liste			
														HH	ND	SH	D
Tracheobionta (Gefäßpflanzen)																	
Galinsoga parviflora (Kleinblütiges Franzosenkraut)	7	X		-													
Persicaria amphibia (Wasser-Knöterich)	7	X		-													
Polygonum aviculare (Vogel-Knöterich)	7	X		-													
Tripleurospermum perforatum (Geruchlose Kamille)	7	X		-													
														Anzahl Rote Liste Arten			
														Anzahl Arten		4	

MS: Mengensystem; M: Mengenangabe, W: Bewertung der Art (FFH-Monitoring), Vs: Vegetationsschicht, St: Status, PA: Autor Phänologie; Ph: Phänologie, Sz: Soziabilität, VS: Vitalitätssystem; V: Vitalität, G: Geschlecht, cf: unsichere Bestimmung, §: Schutz nach BNatSchG, HH: Rote Liste Hamburg, Nds: Rote Liste Niedersachsen, SH: Rote Liste Schleswig-Holstein, D: Rote Liste Deutschland