

Erhebungsbogen

B

Projekt	Monitoring A26	Interne Nr.	94221
		DK5 DK5-GK	5224
Handlungsbedarf	Nein	DK5 - Name	Neu Wulmsdorf
Bearbeitung	RIN	Biotop-Nr. alt	218
Räumliche Abbildung	Fläche	Kartierung	26.05.2015
Anzahl Abschnitte	1	Fläche / Länge [m²/m]	20875,0999
		Breite (lineare Abb.) [m]	

Gesetzlicher Schutz	§ 30 (2) 2.5 Binsen- und seggenreiche Nasswiesen	Schutz nur teilweise	Nein
----------------------------	--	-----------------------------	-------------

Gesamtbewertung	8	Hochgradig wertvoll
– Alter	8	Biotop hohen Alters, 200 bis 500 Jahre
– Belastungsgrad	7	Flächenhaft geringe oder Vorbelastung mit schwachem Einfluß
– Ökolog. Funktion	8	Wertbestimmender Bestandteil eines wertvollen Biotopkomplexes oder für den regionalen Biotopverbund.
– Seltenheit	8	Sehr seltener Biotoptyp, hohe Anteile seltener oder bedrohter Pflges., gesättigtes Artenspektrum, RL-Arten

Bestandsbeschreibung

Extensiv beweidete, feuchte Grünlandfläche mit überwiegend zugewachsenen Grüppen. Im Westen wächst eine kleine, mitbeweidete Gehölzgruppe aus Birken und Grau-Weiden auf der Fläche. Die Randgräben sind frisch geräumt und der Grabenaushub wurde angesät. Wertgebend ist u.a. das Vorkommen von Breitblättrigem Knabenkraut. Die Fläche wurde 2015 zum Schutz der Orchideenbestände eingezäunt, weil sie zuvor stark von Wildschweinen umgebrochen worden war, die auch Knabenkraut-Knollen fressen.

Vorkommen an Biotoptypen

1	TF	Typ	HF	F.Anteil
2	BTYP	Biotoptyp		- gesetzl. Grundl.
3	Zusatz	Zusatz zum Biotoptypen		
4	LRT	Lebensraumtyp		
1	1		Ja	95 %
2	GNA	Seggen-, binsen- und/oder hochstaudenreiche Nasswiese magerer, basenarmer Standorte (2000)		
1	2			5 %
2	FGM	Graben mittlerer Nährstoffgehalte mit Stillgewässercharakter (2000)		

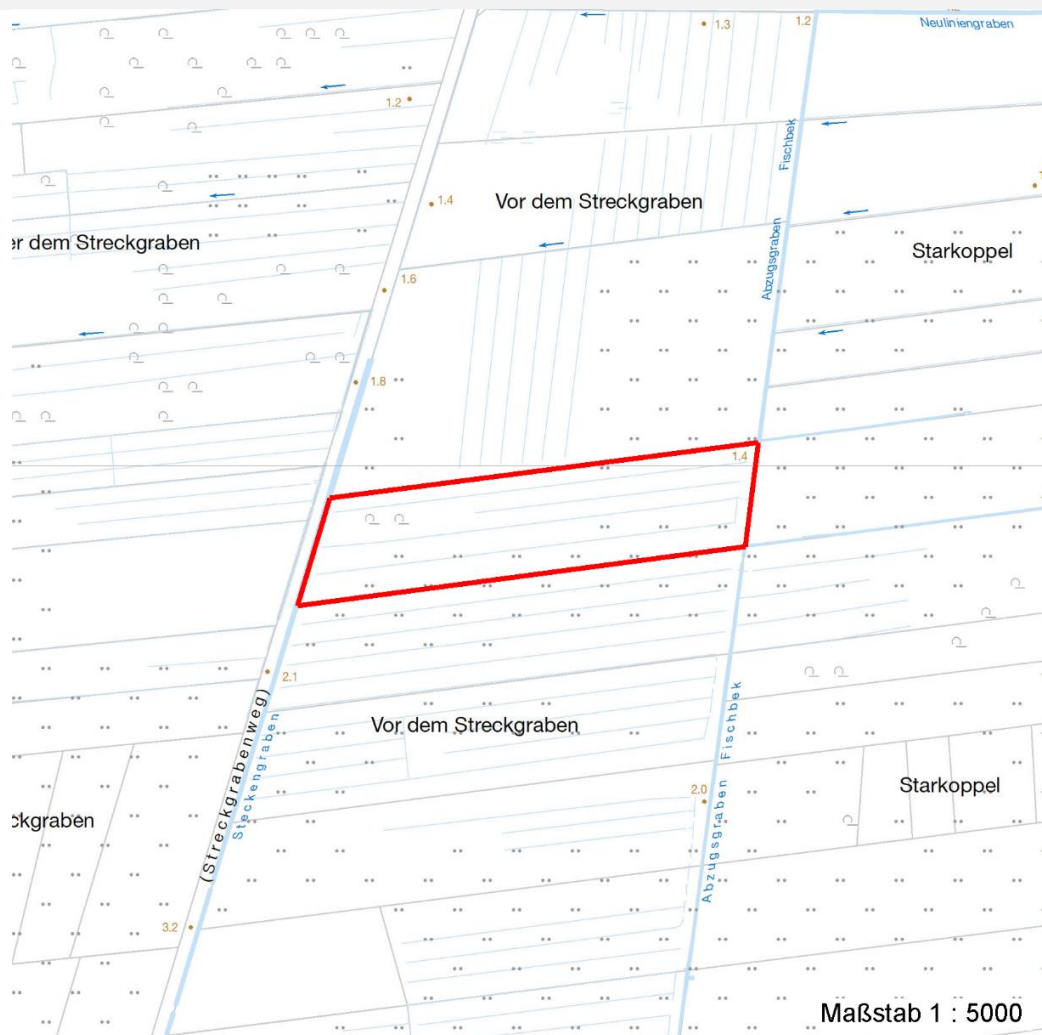
Räumliche Lage

Lagebeschreibung	zwischen Streckengraben und Abzugsgraben Fischbek		
Nachbarnutzung/en	Grünland, Wald		
Rechtswert (X)	553666	Hochwert (Y)	5925961
Bezirk	Harburg	Naturraum	Altländer Randmoorsenke (671.22)
Stadtteil (OT-Nr.)	Neugraben-Fischbek (715)	Gemarkung	Fischbek (705)
Digitaler Grünplan	<input type="checkbox"/> Hafengesamtgebiet	<input type="checkbox"/> Ramsargebiet	<input type="checkbox"/> EG-Vogelschutzgeb. <input checked="" type="checkbox"/>
Ausgleichsflächen	<input checked="" type="checkbox"/> Biosphärenreservat	<input type="checkbox"/> Nationalpark	<input type="checkbox"/>
NSG / ND / LSG	NSG Moorgürtel [HH-703 / Anteil: 100%]		
FFH-GEBIET			
Wasserschutzgebiet	Süderelbmarsch/Harburger Berge [3 / Anteil: 100%]		

Projekt	Monitoring A26	Interne Nr.	94221
		DK5 DK5-GK	5224
Handlungsbedarf	Nein	DK5 - Name	Neu Wulmsdorf
Bearbeitung	RIN	Biotop-Nr. alt	218
Räumliche Abbildung	Fläche	Kartierung	26.05.2015
Anzahl Abschnitte	1	Fläche / Länge [m²/m]	20875,0999
		Breite (lineare Abb.) [m]	

Räumliche Lage

Karte



Weitere Erhebungsbögen

Interne Nr.	Interne Nr. Zuordnung	DK5	Biotop-Nr.	Kartierung	Zuordnung	DK5 (GK)	Biotop-Nr. (alt)
94221	2124	5224	72	28.09.2007	=	5226	99

Zuordnung: N = nachfolgende Kartierung, K = weitere Kartierungen (zeitlich vorher oder nachher)

Erhebungsbogen

B

Projekt	Monitoring A26	Interne Nr.	94221
		DK5 DK5-GK	5224
Handlungsbedarf	Nein	DK5 - Name	Neu Wulmsdorf
Bearbeitung	RIN	Biotop-Nr. alt	218
Räumliche Abbildung	Fläche	Kartierung	26.05.2015
Anzahl Abschnitte	1	Fläche / Länge [m²/m]	20875,0999
		Breite (lineare Abb.) [m]	

Teilflächenbeschreibung

Teilflächentyp		Teilflächen-Nr.	1
Biotoptyp	Seggen-, binsen- und/oder hochstaudenreiche Nasswiese magerer, basenarmer Standorte (2000)	Biotoptyp	GNA
- Zusatz		- gesetzl. Grundl.	
FFH-LRT		FFH-LRT	
Beschreibung		Entw.potential LRT	
		Hauptfläche	Ja
		Flächenanteil	95 %
		FFH-Unters.Fläche	Nein
		Saatgutfläche	Nein

Zeigerwerte der Pflanzenartenliste (Auswertung)

Standort	Belichtung	halbsonnig	6,8
Boden	Feuchte	feucht	7,2
	Stickstoff (N)	mäßig stickstoffarm	5
	Reaktion	schwach sauer	5,6
Vegetation	Mahdverträglichkeit	mäßig bis gut schnittverträglich (erster Schnitt nicht vor Mitte Juni)	5,7
Zeigerwerte	Futterwert	geringwertiges Futter	3
	Wechselfeuchteanzeiger		16
	Giftpflanzen		4
	Überschw.anzeiger		9

Pflanzenartenliste

Gruppe / Pflanzenart	MS	M	W	Vs	St	PA	Ph	Sz	VS	V	G	cf	§	Rote Liste				
														HH	ND	SH	D	
Tracheobionta (Gefäßpflanzen)																		
Agrostis canina (Hunds-Straußgras)	7	w												3		3		
Agrostis stolonifera (Ausläufer-Straußgras)	7	z																
Ajuga reptans (Kriechender Günsel)	7	z																
Alnus glutinosa (Schwarz-Erle)	7	w																
Alopecurus geniculatus (Knick-Fuchsschwanz)	7	w																
Alopecurus pratensis (Wiesen-Fuchsschwanz)	7	w																
Anthoxanthum odoratum (Gewöhnliches Ruchgras)	7	z																
Betula pubescens (Moor-Birke)	7	w																
Bistorta officinalis (Schlangen-Knöterich)	7	w												3			2	
Calamagrostis canescens (Sumpf-Reitgras)	7	w																
Cardamine pratensis (Wiesen-Schaumkraut)	7	z																V
Carex acuta (Schlank-Segge)	7	w																V
Carex disticha (Zweizeilige Segge)	7	h												V				V
Carex elongata (Walzen-Segge)	7	w												3	3			
Carex nigra (Wiesen-Segge)	7	w												V				V
Cerastium holosteoides (Gewöhnliches Hornkraut)	7	z																
Cirsium palustre (Sumpf-Kratzdistel)	7	z																
Cirsium vulgare (Gewöhnliche Kratzdistel)	7	w																

Projekt	Monitoring A26	Interne Nr.	94221
		DK5 DK5-GK	5224
Handlungsbedarf	Nein	DK5 - Name	Neu Wulmsdorf
Bearbeitung	RIN	Biotop-Nr. alt	218
Räumliche Abbildung	Fläche	Kartierung	26.05.2015
Anzahl Abschnitte	1	Fläche / Länge [m²/m]	20875,0999
		Breite (lineare Abb.) [m]	

Pflanzenartenliste

Gruppe / Pflanzenart	MS	M	W	Vs	St	PA	Ph	Sz	VS	V	G	cf	Rote Liste					
													§	HH	ND	SH	D	
Comarum palustre (Sumpf-Blutauge)	7	z												V			3	
Crepis paludosa (Sumpf-Pippau)	7	z												3				
Dactylorhiza majalis (Breitblättriges Knabenkraut)	7	w												b	2	2	2	3
Deschampsia cespitosa (Rasen-Schmiele)	7	h																
Dryopteris carthusiana (Dorniger Wurmfarne)	7	w																
Epilobium palustre (Sumpf-Weidenröschen)	7	z									X			V				V
Equisetum fluviatile (Teich-Schachtelhalm)	7	z																
Festuca rubra (Rot-Schwingel)	7	h																
Filipendula ulmaria (Mädesüß)	7	h																
Galeopsis tetrahit (Gewöhnlicher Hohlzahn)	7	w																
Galium palustre (Sumpf-Labkraut)	7	z																
Glechoma hederacea (Gundermann)	7	h																
Glyceria fluitans (Flutender Schwaden)	7	w																
Glyceria maxima (Wasser-Schwaden)	7	z																
Holcus lanatus (Wolliges Honiggras)	7	h																
Holcus mollis (Weiches Honiggras)	7	z																
Hypericum maculatum (Geflecktes Johanniskraut)	7	w										X		3				
Juncus acutiflorus (Spitzblütige Binse)	7	z												3			3	
Juncus effusus (Flutter-Binse)	7	z																
Lathyrus pratensis (Wiesen-Platterbse)	7	z																
Lotus pedunculatus (Sumpf-Hornklee)	7	z																V
Luzula multiflora (Vielblütige Hainsimse)	7	w																V
Lychnis flos-cuculi (Kuckucks-Lichtnelke)	7	z																3
Lysimachia vulgaris (Gewöhnlicher Gilbweiderich)	7	z																
Myosotis scorpioides (Sumpf-Vergissmeinnicht)	7	w																V
Peucedanum palustre (Sumpf-Haarstrang)	7	w												3			V	
Phalaris arundinacea (Rohr-Glanzgras)	7	w																
Plantago lanceolata (Spitz-Wegerich)	7	w																
Poa trivialis (Gewöhnliches Rispengras)	7	h																
Potentilla anserina (Gänse-Fingerkraut)	7	w																
Ranunculus acris (Scharfer Hahnenfuß)	7	h																
Ranunculus repens (Kriechender Hahnenfuß)	7	h																
Rubus corylifolius agg. (Artengruppe Haselblattbrombeere)	7	w											X					
Rumex acetosa (Großer Sauerampfer)	7	w																
Salix cinerea (Grau-Weide)	7	w																
Salix pentandra (Lorbeer-Weide)	7	w														3		
Scirpus sylvaticus (Wald-Simse)	7	w																V
Senecio aquaticus (Wasser-Greiskraut)	7	w												2	3	2	V	
Sorbus aucuparia (Eberesche)	7	w																
Stellaria alsine (Bach-Sternmiere)	7	z												3				
Stellaria palustris (Sumpf-Sternmiere)	7	w												V		3	3	
Thalictrum flavum (Gelbe Wiesenraute)	7	w												3	3	3	V	
Trifolium pratense (Rot-Klee)	7	w																
Urtica dioica (Große Brennnessel)	7	w																
Valeriana dioica (Kleiner Baldrian)	7	w												1		2		
Vicia angustifolia (Schmalblättrige Wicke)	7	w																

Erhebungsbogen

B

Projekt	Monitoring A26	Interne Nr.	94221
		DK5 DK5-GK	5224
Handlungsbedarf	Nein	DK5 - Name	Neu Wulmsdorf
Bearbeitung	RIN	Biotop-Nr. alt	218
Räumliche Abbildung	Fläche	Kartierung	26.05.2015
Anzahl Abschnitte	1	Fläche / Länge [m²/m]	20875,0999
		Breite (lineare Abb.) [m]	

Pflanzenartenliste

Gruppe / Pflanzenart	MS	M	W	Vs	St	PA	Ph	Sz	VS	V	G	cf	§	Rote Liste				
														HH	ND	SH	D	
Vicia cracca (Vogel-Wicke)	7	w																
Anzahl Rote Liste Arten														17	5	19	5	
Anzahl Arten														65				

MS: Mengensystem; M: Mengenangabe, W: Bewertung der Art (FFH-Monitoring), Vs: Vegetationsschicht, St: Status, PA: Autor Phänologie; Ph: Phänologie, Sz: Soziabilität, VS: Vitalitätssystem; V: Vitalität, G: Geschlecht, cf: unsichere Bestimmung, §: Schutz nach BNatSchG, HH: Rote Liste Hamburg, Nds: Rote Liste Niedersachsen, SH: Rote Liste Schleswig-Holstein, D: Rote Liste Deutschland

Teilflächenbeschreibung

Teilflächentyp		Teilflächen-Nr.	2
Biotoptyp	Graben mittlerer Nährstoffgehalte mit Stillgewässercharakter (2000)	Biotoptyp	FGM
- Zusatz		- gesetzl. Grundl.	
FFH-LRT		FFH-LRT	
Beschreibung		Entw.potential LRT	
		Hauptfläche	
		Flächenanteil	5 %
		FFH-Unters.Fläche	Nein
		Saatgutfläche	Nein

Zeigerwerte der Pflanzenartenliste (Auswertung)

Standort	Belichtung	halbsonnig	7,4
Boden	Feuchte	zeitweise wasserüberstaut	9,7
	Stickstoff (N)	mäßig bis stickstoffarm	4,4
	Reaktion	mäßig sauer	4,8
Vegetation	Mahdverträglichkeit	schnittempfindlich (nur Herbstschnitt vertragend)	3
Zeigerwerte	Futterwert	fast wertloses Futter	1,1
	Wechselfeuchteanzeiger		0
	Giftpflanzen		1
	Überschw.anzeiger		1

Pflanzenartenliste

Gruppe / Pflanzenart	MS	M	W	Vs	St	PA	Ph	Sz	VS	V	G	cf	§	Rote Liste			
														HH	ND	SH	D
Tracheobionta (Gefäßpflanzen)																	
Calamagrostis canescens (Sumpf-Reitgras)	7	h															
Callitriche palustris agg. (Artengruppe Sumpf-Wasserstern)	7	w													3		
Carex canescens (Graue Segge)	7	z												3	V		
Carex rostrata (Schnabel-Segge)	7	h												3	V		
Lemna minor (Kleine Wasserlinse)	7	z															
Nasturtium officinale (Echte Brunnenkresse)	7	w															
Oenanthe aquatica (Gemeiner Wasserfenchel)	7	w												V			
Sparganium erectum (Ästiger Igelkolben)	7	z															
Bryophyta (Moose)																	

Erhebungsbogen

B

Projekt	Monitoring A26	Interne Nr.	94221
		DK5 DK5-GK	5224
Handlungsbedarf	Nein	DK5 - Name	Neu Wulmsdorf
Bearbeitung	RIN	Biotop-Nr. alt	218
Räumliche Abbildung	Fläche	Kartierung	26.05.2015
Anzahl Abschnitte	1	Fläche / Länge [m²/m]	20875,0999
		Breite (lineare Abb.) [m]	

Pflanzenartenliste

Gruppe / Pflanzenart	MS	M	W	Vs	St	PA	Ph	Sz	VS	V	G	cf	§	Rote Liste			
														HH	ND	SH	D
Sphagnum spec. (Torfmoos)	7	w															
Anzahl Rote Liste Arten														3	1	2	
Anzahl Arten														9			

MS: Mengensystem; M: Mengenangabe, W: Bewertung der Art (FFH-Monitoring), Vs: Vegetationsschicht, St: Status, PA: Autor Phänologie; Ph: Phänologie, Sz: Soziabilität, VS: Vitalitätssystem; V: Vitalität, G: Geschlecht, cf: unsichere Bestimmung, §: Schutz nach BNatSchG, HH: Rote Liste Hamburg, Nds: Rote Liste Niedersachsen, SH: Rote Liste Schleswig-Holstein, D: Rote Liste Deutschland