

Erhebungsbogen

B

| | | | |
|----------------------------|--|---|------------------|
| Projekt | Biotopkartierung Hamburg, Datenbestand aus FoxPro | Interne Nr. | 2273 |
| | | DK5 DK5-GK | 5224 5226 |
| Handlungsbedarf | Nein | DK5 - Name | Neu Wulmsdorf |
| Bearbeitung | DRÜ | Biotop-Nr. alt | 17 31 |
| Räumliche Abbildung | Fläche | Kartierung | 15.07.1992 |
| Anzahl Abschnitte | 2 | Fläche / Länge [m²/m] | 2758,2279 |
| | | Breite (lineare Abb.) [m] | |

Gesetzlicher Schutz **_ kein gesetzl. Schutz kein gesetzlich geschütztes Biotop** **Schutz nur teilweise** **Nein**

Gesamtbewertung 0 keine Angabe

- Alter
- Belastungsgrad
- Ökolog. Funktion
- Seltenheit

Bestandsbeschreibung

Lagerplatz AA

a) für städtischen ? Grasschnitt
Fläche +- vegetationslos ; östliche Hälfte Fahrspur mit stark gestörtem Boden.

b) für Torf aus Gehölzschnitt (Holzmulche)
auf dem Haufen vereinzelt Rumex acetosella, Equisetum arvense.

Umgebung Echinochloa crus galli + Tripleurospermum inod., da am Maisacker gelegen

Wertstufe: 2

Spezielle Nutzungen:

Nutzungsintensität:

Vorkommende Pflanzengesellschaften: keine Angabe

Vorkommen an Biotoptypen

| 1 | TF | Typ | HF | F.Anteil |
|---|--------|----------------------------|--------------------|----------|
| 2 | BTYP | Biotoptyp | - gesetzl. Grundl. | |
| 3 | Zusatz | Zusatz zum Biotoptypen | | |
| 4 | LRT | Lebensraumtyp | | |
| 1 | 1 | | Ja | 100 % |
| 2 | OA | Aufschüttungsfläche (2000) | | |

Räumliche Lage

Lagebeschreibung

Nachbarnutzung/en

Rechtswert (X) 553502

Bezirk Harburg

Stadtteil (OT-Nr.) Neugraben-Fischbek (715)

Digitaler Grünplan **Hafengesamtgebiet**

Ausgleichsflächen **Biosphärenreservat**

NSG / ND / LSG

FFH-GEBIET

Hochwert (Y) 5925087

Naturraum Altländer Randmoorsenke (671.22)

Gemarkung Fischbek (705)

Ramsargebiet **EG-Vogelschutzgeb.**

Nationalpark

Erhebungsbogen

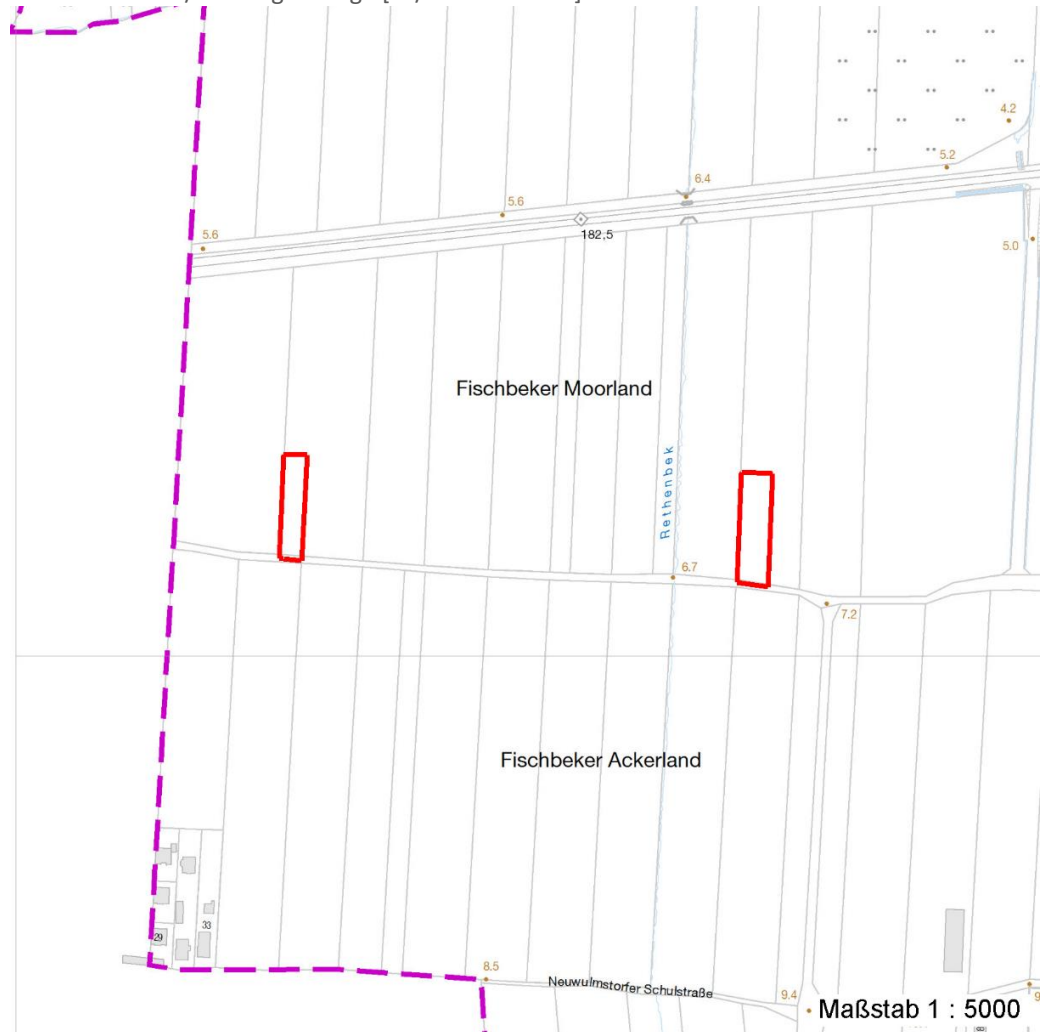
B

| | | | |
|----------------------------|--|---|------------------|
| Projekt | Biotopkartierung Hamburg, Datenbestand aus FoxPro | Interne Nr. | 2273 |
| | | DK5 DK5-GK | 5224 5226 |
| | | DK5 - Name | Neu Wulmsdorf |
| Handlungsbedarf | Nein | Biotop-Nr. alt | 17 31 |
| Bearbeitung | DRÜ | Kartierung | 15.07.1992 |
| Räumliche Abbildung | Fläche | Fläche / Länge [m²/m] | 2758,2279 |
| Anzahl Abschnitte | 2 | Breite (lineare Abb.) [m] | |

Räumliche Lage

**Wasserschutzgebiet
Karte**

Süderelbmarsch/Harburger Berge [3 / Anteil: 100%]



Weitere Erhebungsbögen

| Interne Nr. | Interne Nr. Zuordnung | DK5 | Biotop-Nr. | Kartierung | Zuordnung | DK5 (GK) | Biotop-Nr. (alt) |
|-------------|-----------------------|-----|------------|------------|-----------|----------|------------------|
|-------------|-----------------------|-----|------------|------------|-----------|----------|------------------|

| | | | | | | | |
|------|------|------|----|------------|---|------|-------|
| 2273 | 2116 | 5224 | 88 | 26.08.1999 | N | 5226 | 10003 |
|------|------|------|----|------------|---|------|-------|

Zuordnung: N = nachfolgende Kartierung, K = weitere Kartierungen (zeitlich vorher oder nachher)

Erhebungsbogen

B

| | | | |
|----------------------------|--|---|------------------|
| Projekt | Biotopkartierung Hamburg, Datenbestand aus FoxPro | Interne Nr. | 2273 |
| | | DK5 DK5-GK | 5224 5226 |
| Handlungsbedarf | Nein | DK5 - Name | Neu Wulmsdorf |
| Bearbeitung | DRÜ | Biotop-Nr. alt | 17 31 |
| Räumliche Abbildung | Fläche | Kartierung | 15.07.1992 |
| Anzahl Abschnitte | 2 | Fläche / Länge [m²/m] | 2758,2279 |
| | | Breite (lineare Abb.) [m] | |

Teilflächenbeschreibung

| | | | |
|-----------------------|----------------------------|---------------------------|-------|
| Teilflächentyp | | Teilflächen-Nr. | 1 |
| Biotoptyp | Aufschüttungsfläche (2000) | Biotoptyp | OA |
| - Zusatz | | - gesetzl. Grundl. | |
| FFH-LRT | | FFH-LRT | |
| Beschreibung | | Entw.potential LRT | |
| | | Hauptfläche | Ja |
| | | Flächenanteil | 100 % |
| | | FFH-Unters.Fläche | Nein |
| | | Saatgutfläche | Nein |

Zeigerwerte der Pflanzenartenliste (Auswertung)

| | | | |
|--------------------|-------------------------------|--|-----|
| Standort | Belichtung | halbsonnig | 6,8 |
| Boden | Feuchte | mäßig feucht und wechselfeucht | 5,5 |
| | Stickstoff (N) | mäßig stickstoffarm bis stickstoffreich | 5,8 |
| | Reaktion | schwach sauer | 6 |
| Vegetation | Mahdverträglichkeit | mäßig bis gut schnittverträglich (erster Schnitt nicht vor Mitte Juni) | 5,5 |
| Zeigerwerte | Futterwert | fast wertloses Futter | 1,3 |
| | Wechselfeuchteanzeiger | | 1 |
| | Giftpflanzen | | 0 |
| | Überschw.anzeiger | | 0 |

Pflanzenartenliste

| Gruppe / Pflanzenart | MS | M | W | Vs | St | PA | Ph | Sz | VS | V | G | cf | § | Rote Liste | | | |
|--|----|---|---|----|----|----|----|----|----|---|---|----|---|--------------------------------|----|----|---|
| | | | | | | | | | | | | | | HH | ND | SH | D |
| Tracheobionta (Gefäßpflanzen) | | | | | | | | | | | | | | | | | |
| Echinochloa crus-galli (Gewöhnliche Hühnerhirse) | 7 | X | | - | | | | | | | | | | | | | |
| Equisetum arvense (Acker-Schachtelhalm) | 7 | X | | - | | | | | | | | | | | | | |
| Rumex acetosa (Großer Sauerampfer) | 7 | X | | - | | | | | | | | | | | | | |
| Tripleurospermum perforatum (Geruchlose Kamille) | 7 | X | | - | | | | | | | | | | | | | |
| | | | | | | | | | | | | | | Anzahl Rote Liste Arten | | | |
| | | | | | | | | | | | | | | Anzahl Arten | | 4 | |

MS: Mengensystem; M: Mengenangabe, W: Bewertung der Art (FFH-Monitoring), Vs: Vegetationsschicht, St: Status, PA: Autor Phänologie; Ph: Phänologie, Sz: Soziabilität, VS: Vitalitätssystem; V: Vitalität, G: Geschlecht, cf: unsichere Bestimmung, §: Schutz nach BNatSchG, HH: Rote Liste Hamburg, ND: Rote Liste Niedersachsen, SH: Rote Liste Schleswig-Holstein, D: Rote Liste Deutschland