

Erhebungsbogen

B

Projekt	Biotopkartierung Hamburg, Datenbestand aus FoxPro	Interne Nr.	2338
Handlungsbedarf	Nein	DK5 DK5-GK	5224 5226
Bearbeitung	DRÜ	DK5 - Name	Neu Wulmsdorf
Räumliche Abbildung	Linie	Biotop-Nr. alt	161 48
Anzahl Abschnitte	1	Kartierung	15.07.1992
		Fläche / Länge [m²/m]	63,952
		Breite (lineare Abb.) [m]	

Gesetzlicher Schutz **_ kein gesetzl. Schutz kein gesetzlich geschütztes Biotop** **Schutz nur teilweise** **Nein**

Gesamtbewertung 0 keine Angabe

- Alter
- Belastungsgrad
- Ökolog. Funktion
- Seltenheit

Bestandsbeschreibung

Gehölzreihe WA
an kleinen Graben im Grünland 6-8 m hoch, dicht aus Sorbus aucuparia, Betula und Quercus.
Unterwuchs schmaler nicht gemähter Saum aus Holus mollis und Rubus spec.

Wertstufe: 5

Spezielle Nutzungen:

Nutzungsintensität:

Vorkommende Pflanzengesellschaften: keine Angabe

Vorkommen an Biotoptypen

1	TF	Typ	HF	F.Anteil
2	BTYP	Biotoptyp		- gesetzl. Grundl.
3	Zusatz	Zusatz zum Biotoptypen		
4	LRT	Lebensraumtyp		
1	1		Ja	100 %
2	HEA	Baumreihe, Allee (2000)		

Räumliche Lage

Lagebeschreibung

Nachbarnutzung/en

Rechtswert (X)	553831	Hochwert (Y)	5925288
Bezirk	Harburg	Naturraum	Altländer Randmoorsenke (671.22)
Stadtteil (OT-Nr.)	Neugraben-Fischbek (715)	Gemarkung	Fischbek (705)
Digitaler Grünplan	<input type="checkbox"/> Hafengesamtgebiet	<input type="checkbox"/> Ramsargebiet	<input type="checkbox"/> EG-Vogelschutzgeb.
Ausgleichsflächen	<input type="checkbox"/> Biosphärenreservat	<input type="checkbox"/> Nationalpark	<input type="checkbox"/>
NSG / ND / LSG			
FFH-GEBIET			
Wasserschutzgebiet	Süderelbmarsch/Harburger Berge [3 / Anteil: 100%]		

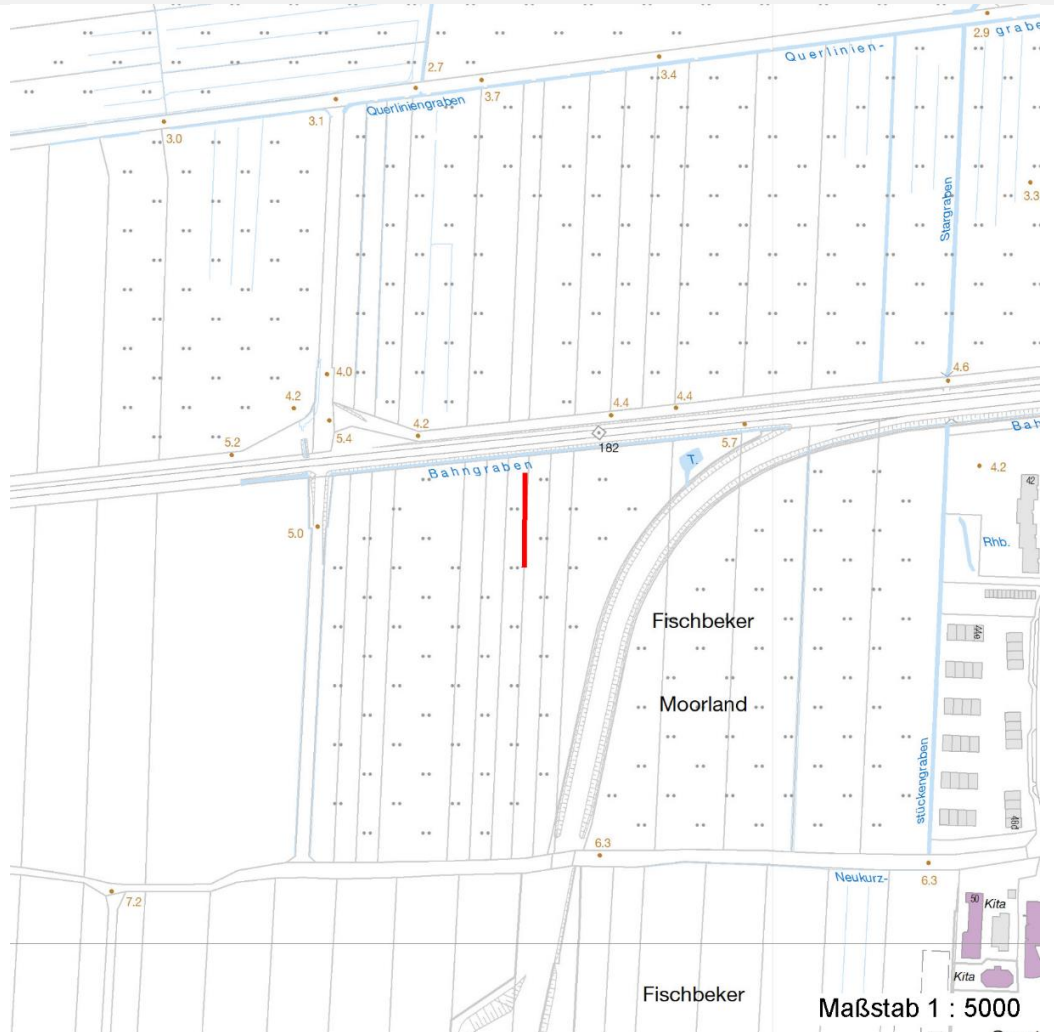
Erhebungsbogen

B

Projekt	Biotopkartierung Hamburg, Datenbestand aus FoxPro	Interne Nr.	2338
		DK5 DK5-GK	5224 5226
		DK5 - Name	Neu Wulmsdorf
Handlungsbedarf	Nein	Biotop-Nr. alt	161 48
Bearbeitung	DRÜ	Kartierung	15.07.1992
Räumliche Abbildung	Linie	Fläche / Länge [m²/m]	63,952
Anzahl Abschnitte	1	Breite (lineare Abb.) [m]	

Räumliche Lage

Karte



Weitere Erhebungsbögen

Interne Nr.	Interne Nr. Zuordnung	DK5	Biotop-Nr.	Kartierung	Zuordnung	DK5 (GK)	Biotop-Nr. (alt)
2338	2339	5224	161	06.07.2000	K	5226	48
2338	2340	5224	161	27.09.2007	K	5226	48
2338	91609	5224	161	18.06.2015	K	5226	48

Zuordnung: N = nachfolgende Kartierung, K = weitere Kartierungen (zeitlich vorher oder nachher)

Weitere Angaben

Merkmal	Wert
Auswertung	
zoologisch bedeutsame Strukturen	Dichte spontane Gebüsche Spontane Vegetation jeder Form
Bedeutung für Tiergruppe	Insekten Vögel

Erhebungsbogen

B

Projekt	Biotopkartierung Hamburg, Datenbestand aus FoxPro	Interne Nr.	2338
		DK5 DK5-GK	5224 5226
Handlungsbedarf	Nein	DK5 - Name	Neu Wulmsdorf
Bearbeitung	DRÜ	Biotop-Nr. alt	161 48
Räumliche Abbildung	Linie	Kartierung	15.07.1992
Anzahl Abschnitte	1	Fläche / Länge [m²/m]	63,952
		Breite (lineare Abb.) [m]	

Teilflächenbeschreibung

Teilflächentyp		Teilflächen-Nr.	1
Biotoptyp	Baumreihe, Allee (2000)	Biotoptyp	HEA
- Zusatz		- gesetzl. Grundl.	
FFH-LRT		FFH-LRT	
Beschreibung		Entw.potential LRT	
		Hauptfläche	Ja
		Flächenanteil	100 %
		FFH-Unters.Fläche	Nein
		Saatgutfläche	Nein

Zeigerwerte der Pflanzenartenliste (Auswertung)

Standort	Belichtung	halbsonnig bis halbschattig	6,2
Boden	Feuchte	feucht	7
	Stickstoff (N)	stickstoffarm	3
	Reaktion	sauer	3
Vegetation	Mahdverträglichkeit	mäßig schnittverträglich (erster Schnitt nicht vor 1. Juli)	4,5
Zeigerwerte	Futterwert	geringwertiges Futter	2,5
	Wechselfeuchteanzeiger		1
	Giftpflanzen		0
	Überschw.anzeiger		0

Pflanzenartenliste

Gruppe / Pflanzenart	MS	M	W	Vs	St	PA	Ph	Sz	VS	V	G	cf	§	Rote Liste			
														HH	ND	SH	D
Tracheobionta (Gefäßpflanzen)																	
Betula pubescens pubescens (Moor-Birke)	7	X		-													
Holcus mollis (Weiches Honiggras)	7	X		-													
Lysimachia vulgaris (Gewöhnlicher Gilbweiderich)	7	X		-													
Quercus robur (Stiel-Eiche)	7	X		-													
Rubus spec. (Brombeeren unbestimmt)	7	X		-													
Salix spec. (Weide)	7	X		-													
Sorbus aucuparia (Eberesche)	7	X		-													
Anzahl Rote Liste Arten																	
Anzahl Arten														7			

MS: Mengensystem; M: Mengenangabe, W: Bewertung der Art (FFH-Monitoring), Vs: Vegetationsschicht, St: Status, PA: Autor Phänologie; Ph: Phänologie, Sz: Soziabilität, VS: Vitalitätssystem; V: Vitalität, G: Geschlecht, cf: unsichere Bestimmung, §: Schutz nach BNatSchG, HH: Rote Liste Hamburg, Nds: Rote Liste Niedersachsen, SH: Rote Liste Schleswig-Holstein, D: Rote Liste Deutschland