

Erhebungsbogen

B

Projekt	Biotopkartierung Hamburg	Interne Nr.	2339
		DK5 DK5-GK	5224 5226
Handlungsbedarf	Nein	DK5 - Name	Neu Wulmsdorf
Bearbeitung	BRA	Biotop-Nr. alt	161 48
Räumliche Abbildung	Linie	Kartierung	06.07.2000
Anzahl Abschnitte	1	Fläche / Länge [m²/m]	63,952
		Breite (lineare Abb.) [m]	4

Gesetzlicher Schutz § 14 (2) 2.1 Feldhecken **Schutz nur teilweise** **Ja**

Gesamtbewertung	6	Wertvoll
– Alter	6	Biotop mittleren Alters, 50 bis 100 Jahre
– Belastungsgrad	5	Flächenhaft mittlere oder örtlich starke Belastung
– Ökolog. Funktion	6	Hohe Bedeutung in einem Biotopkomplex, für den lokalen Biotopverbund oder als Puffer
– Seltenheit	5	Seltener Biotoptyp, floristisch stark verarmt, ohne seltener Pflges. od. verbr. artenreicher Biotoptyp

Bestandsbeschreibung

Gehölzstreifen entlang eine ausgetrockneten Grabens aus Birken, Eberesche und am Boden Brombeergebüsch. Die Birken erreichen 40cm Stammdurchmesser und sind häufig mehrstämmig.

Vorkommen an Biotoptypen

1	TF	Typ	HF	F.Anteil
2	BTYP	Biotoptyp		- gesetzl. Grundl.
3	Zusatz	Zusatz zum Biotoptypen		
4	LRT	Lebensraumtyp		
1	1		Ja	100 %
2	HHM	Strauch-Baumhecke (2000)		
1	2			0 %
2	FGV	Stark verlandeter, austrocknender Graben (2000)		

Räumliche Lage

Lagebeschreibung			
Nachbarnutzung/en			
Rechtswert (X)	553831	Hochwert (Y)	5925288
Bezirk	Harburg	Naturraum	Altländer Randmoorsenke (671.22)
Stadtteil (OT-Nr.)	Neugraben-Fischbek (715)	Gemarkung	Fischbek (705)
Digitaler Grünplan	<input type="checkbox"/> Hafengesamtgebiet	<input type="checkbox"/> Ramsargebiet	<input type="checkbox"/> EG-Vogelschutzgeb.
Ausgleichsflächen	<input type="checkbox"/> Biosphärenreservat	<input type="checkbox"/> Nationalpark	<input type="checkbox"/>
NSG / ND / LSG			
FFH-GEBIET			
Wasserschutzgebiet	Süderelbmarsch/Harburger Berge [3 / Anteil: 100%]		

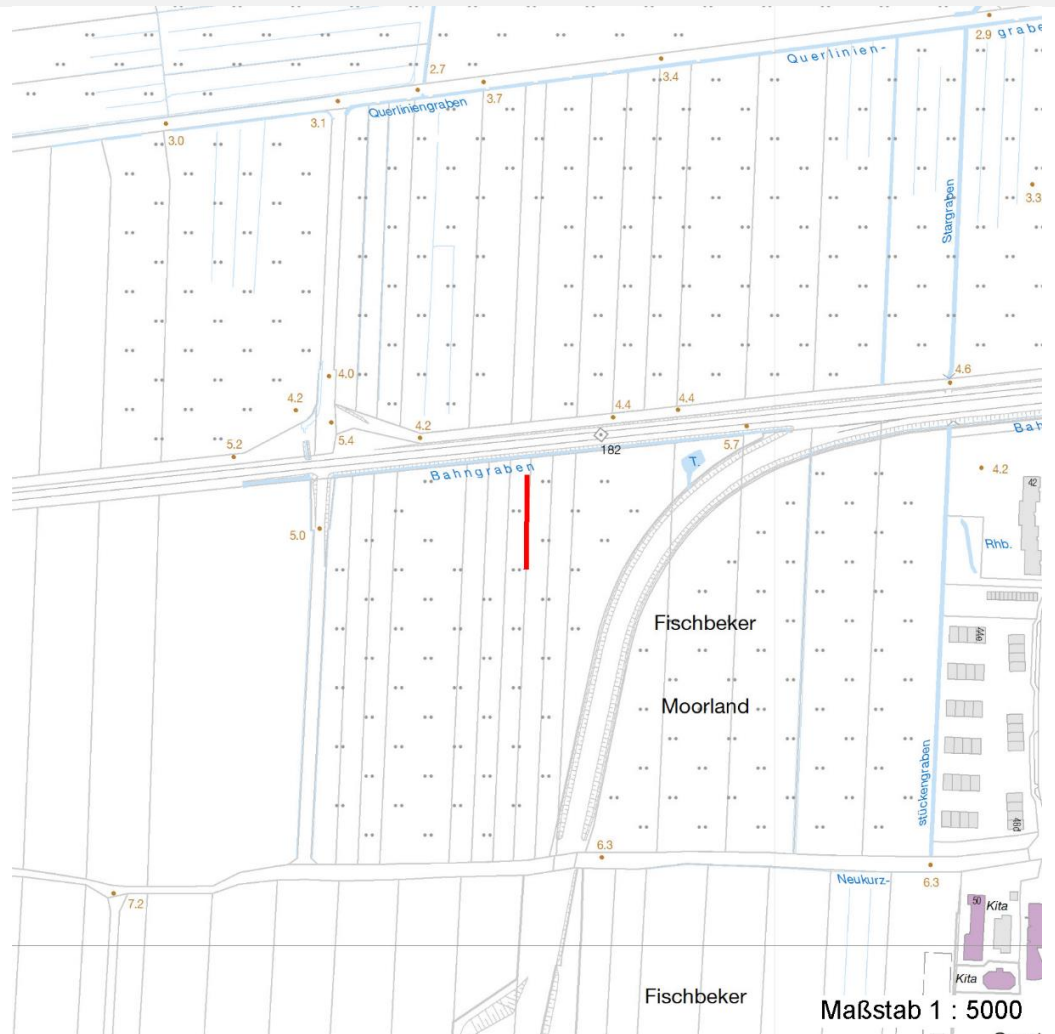
Erhebungsbogen

B

Projekt	Biotopkartierung Hamburg	Interne Nr.	2339
		DK5 DK5-GK	5224 5226
		DK5 - Name	Neu Wulmsdorf
Handlungsbedarf	Nein	Biotop-Nr. alt	161 48
Bearbeitung	BRA	Kartierung	06.07.2000
Räumliche Abbildung	Linie	Fläche / Länge [m²/m]	63,952
Anzahl Abschnitte	1	Breite (lineare Abb.) [m]	4

Räumliche Lage

Karte



Weitere Erhebungsbögen

Interne Nr.	Interne Nr. Zuordnung	DK5	Biotop-Nr.	Kartierung	Zuordnung	DK5 (GK)	Biotop-Nr. (alt)
2339	2338	5224	161	15.07.1992	K	5226	48
2339	2340	5224	161	27.09.2007	K	5226	48
2339	91609	5224	161	18.06.2015	K	5226	48

Zuordnung: N = nachfolgende Kartierung, K = weitere Kartierungen (zeitlich vorher oder nachher)

Weitere Angaben

Merkmal	Wert
Auswertung	
Gefährdung / Einflüsse	Entwässerung, relativ intensive anschließende Nutzungen
Wertgesichtspunkte	Alte, landschaftstypische Gehölze; Niedermoorstandort; Entwicklungspotential; Landschaftsgliederung
zoologisch bedeutsame Strukturen	Dichte spontane Gebüsche

Erhebungsbogen

B

Projekt	Biotopkartierung Hamburg	Interne Nr.	2339
		DK5 DK5-GK	5224 5226
Handlungsbedarf	Nein	DK5 - Name	Neu Wulmsdorf
Bearbeitung	BRA	Biotop-Nr. alt	161 48
Räumliche Abbildung	Linie	Kartierung	06.07.2000
Anzahl Abschnitte	1	Fläche / Länge [m²/m]	63,952
		Breite (lineare Abb.) [m]	4

Weitere Angaben

Merkmal	Wert
Bedeutung für Tiergruppe	Vögel
Maßnahmen	Erhalt; Verneäassung des Gebietes

Teilflächenbeschreibung

Teilflächentyp		Teilflächen-Nr.	1
Biototyp	Strauch-Baumhecke (2000)	Biototyp	HHM
- Zusatz		- gesetzl. Grundl.	
FFH-LRT		FFH-LRT	
Beschreibung		Entw.potential LRT	
		Hauptfläche	Ja
		Flächenanteil	100 %
		FFH-Unters.Fläche	Nein
		Saatgutfläche	Nein

Zeigerwerte der Pflanzenartenliste (Auswertung)

Standort	Belichtung	halbsonnig	7
Boden	Feuchte	mäßig feucht und wechselfeucht	5,7
	Stickstoff (N)	mäßig stickstoffarm bis stickstoffreich	5,5
	Reaktion	sauer	3,3
Vegetation	Mahdverträglichkeit	mäßig bis gut schnittverträglich (erster Schnitt nicht vor Mitte Juni)	6,4
Zeigerwerte	Futterwert	ausreichende Futterqualität	5,1
	Wechselfeuchteanzeiger		2
	Giftpflanzen		0
	Überschw.anzeiger		1

Pflanzenartenliste

Gruppe / Pflanzenart	MS	M	W	Vs	St	PA	Ph	Sz	VS	V	G	cf	§	Rote Liste			
														HH	ND	SH	D
Tracheobionta (Gefäßpflanzen)																	
Betula pendula (Hänge-Birke)	7	h		-													
Betula pubescens (Moor-Birke)	7	z		-													
Calamagrostis canescens (Sumpf-Reitgras)	7	w		-													
Dactylis glomerata (Wiesen-Knäuelgras)	7	w		-													
Dryopteris dilatata (Breitblättriger Wurmfarne)	7	w		-													
Elymus repens (Gewöhnliche Quecke)	7	h		-													
Holcus mollis (Weiches Honiggras)	7	z		-													
Molinia caerulea (Blaues Pfeifengras)	7	w		-													
Quercus robur (Stiel-Eiche)	7	w		-													
Rubus fruticosus agg. (Artengruppe Echte Brombeere)	7	h		-													
Salix cinerea (Grau-Weide)	7	w		-													
Sorbus aucuparia (Eberesche)	7	z		-													

Erhebungsbogen

B

Projekt	Biotopkartierung Hamburg	Interne Nr.	2339
		DK5 DK5-GK	5224 5226
Handlungsbedarf	Nein	DK5 - Name	Neu Wulmsdorf
Bearbeitung	BRA	Biotop-Nr. alt	161 48
Räumliche Abbildung	Linie	Kartierung	06.07.2000
Anzahl Abschnitte	1	Fläche / Länge [m²/m]	63,952
		Breite (lineare Abb.) [m]	4

Pflanzenartenliste

Gruppe / Pflanzenart	MS	M	W	Vs	St	PA	Ph	Sz	VS	V	G	cf	§	Rote Liste			
														HH	ND	SH	D
Anzahl Rote Liste Arten																	
Anzahl Arten														12			

MS: Mengensystem; M: Mengenangabe, W: Bewertung der Art (FFH-Monitoring), Vs: Vegetationsschicht, St: Status, PA: Autor Phänologie; Ph: Phänologie, Sz: Soziabilität, VS: Vitalitätssystem; V: Vitalität, G: Geschlecht, cf: unsichere Bestimmung, §: Schutz nach BNatSchG, HH: Rote Liste Hamburg, Nds: Rote Liste Niedersachsen, SH: Rote Liste Schleswig-Holstein, D: Rote Liste Deutschland

Teilflächenbeschreibung

Teilflächentyp		Teilflächen-Nr.	2
Biotoptyp	Stark verlandeter, austrocknender Graben (2000)	Biotoptyp	FGV
- Zusatz		- gesetzl. Grundl.	
FFH-LRT		FFH-LRT	
Beschreibung		Entw.potential LRT	
		Hauptfläche	
		Flächenanteil	0 %
		FFH-Unters.Fläche	Nein
		Saatgutfläche	Nein