

Erhebungsbogen

B

Projekt	Biotopkartierung Hamburg, Datenbestand aus FoxPro	Interne Nr.	2181
		DK5 DK5-GK	5224 5226
Handlungsbedarf	Nein	DK5 - Name	Neu Wulmsdorf
Bearbeitung	DRÜ	Biotop-Nr. alt	13 27
Räumliche Abbildung	Fläche	Kartierung	15.08.1992
Anzahl Abschnitte	1	Fläche / Länge [m²/m]	9932,1989
		Breite (lineare Abb.) [m]	

Gesetzlicher Schutz **_ kein gesetzl. Schutz kein gesetzlich geschütztes Biotop** **Schutz nur teilweise** **Nein**

Gesamtbewertung 0 keine Angabe

- **Alter**
- **Belastungsgrad**
- **Ökolog. Funktion**
- **Seltenheit**

Bestandsbeschreibung

Basalgesellschaft des Wirtschaftsgrünlandes mit hohem Anteil an Juncus effusus und z.T. Deschampsia cespitosa (südl. Beet)

mittleres Beet etwas höher gelegen dort Dominanz von Holcus lanatus, Ranunculus repens, Trifolium repens. Im westlichen Teil Cirsium arvense Herden, am Graben ausgedehnte Polygonum hydropiper-Bestände.

nördl. Beet - wie mittleres Beet aber viel Juncus effusus. Hier findet sich Senecio erraticus hauptsächlich in der Nähe eines zugewachsenen Grabens.

Wertstufe: 3

es lag 1992 kein Erhebungsbogen von 1981 vor

Nachtrag: siehe Bogen Nr. 27 DGK 5226 (alte Kartierung von 1981)

Spezielle Nutzungen: Beweidung: einige Bereiche werden gemieden (südliches Beet)

Nutzungsintensität:

Vorkommende Pflanzengesellschaften: keine Angabe

Vorkommen an Biotoptypen

1	TF	Typ	HF	F.Anteil
2	BTYP	Biotoptyp		- gesetzl. Grundl.
3	Zusatz	Zusatz zum Biotoptypen		
4	LRT	Lebensraumtyp		
1	1		Ja	100 %
2	G	Grünland (2000)		
4	kein LRT	kein Lebensraumtyp nach FFH-Richtlinie		

Räumliche Lage

Lagebeschreibung	östlich des Fischbeker Abzugsgrabens		
Nachbarnutzung/en			
Rechtswert (X)	553875	Hochwert (Y)	5925918
Bezirk	Harburg	Naturraum	Altländer Randmoorsenke (671.22)
Stadtteil (OT-Nr.)	Neugraben-Fischbek (715)	Gemarkung	Fischbek (705)

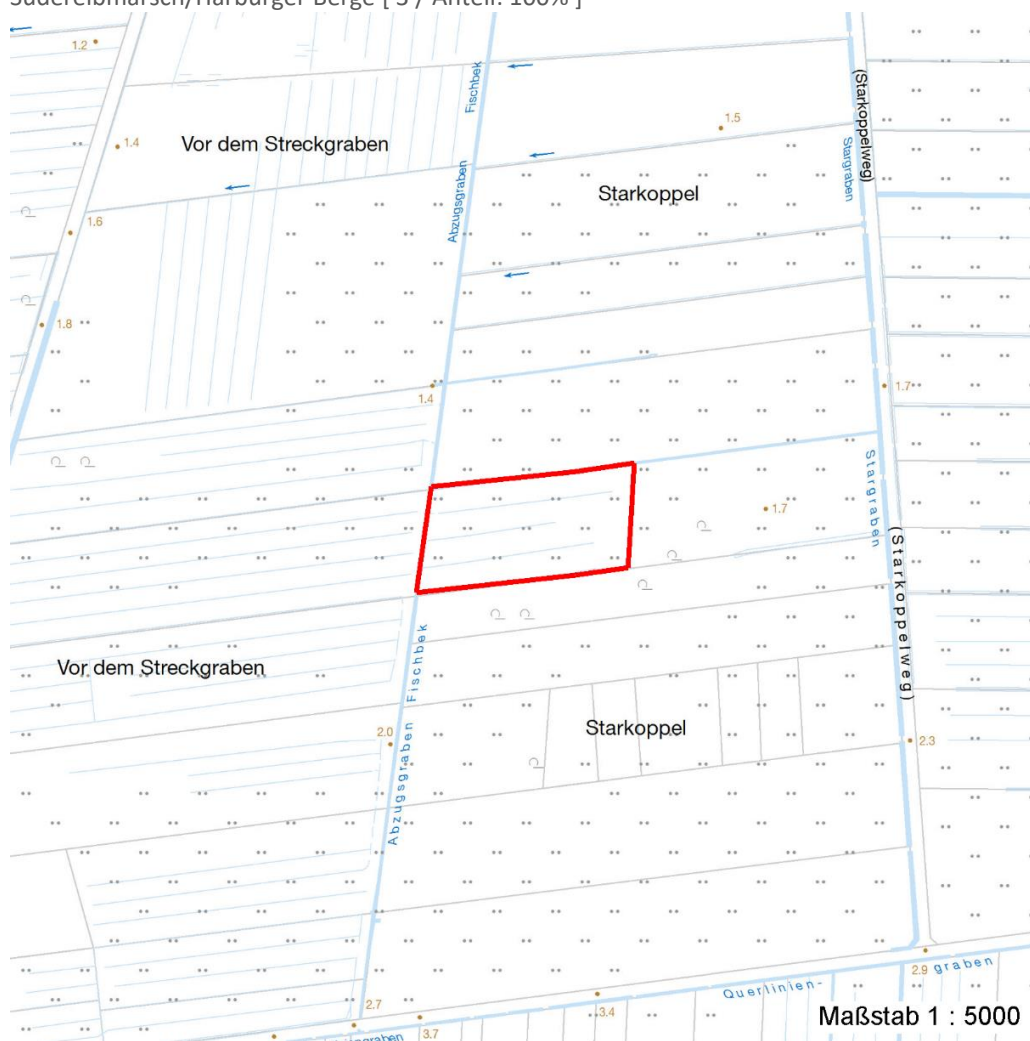
Erhebungsbogen

B

Projekt	Biotopkartierung Hamburg, Datenbestand aus FoxPro	Interne Nr.	2181
		DK5 DK5-GK	5224 5226
		DK5 - Name	Neu Wulmsdorf
Handlungsbedarf	Nein	Biotop-Nr. alt	13 27
Bearbeitung	DRÜ	Kartierung	15.08.1992
Räumliche Abbildung	Fläche	Fläche / Länge [m²/m]	9932,1989
Anzahl Abschnitte	1	Breite (lineare Abb.) [m]	

Räumliche Lage

Digitaler Grünplan	<input type="checkbox"/> Hafengesamtgebiet	<input type="checkbox"/> Ramsargebiet	<input type="checkbox"/> EG-Vogelschutzgeb.	<input checked="" type="checkbox"/> x
Ausgleichsflächen	<input checked="" type="checkbox"/> x Biosphärenreservat	<input type="checkbox"/> Nationalpark		
NSG / ND / LSG	NSG Moorgürtel [HH-703 / Anteil: 100%]			
FFH-GEBIET	Süderelbmarsch/Harburger Berge [3 / Anteil: 100%]			
Wasserschutzgebiet				
Karte				



Weitere Erhebungsbögen

Interne Nr.	Interne Nr. Zuordnung	DK5	Biotop-Nr.	Kartierung	Zuordnung	DK5 (GK)	Biotop-Nr. (alt)
2181	2182	5224	13	10.09.1999	K	5226	27

Zuordnung: N = nachfolgende Kartierung, K = weitere Kartierungen (zeitlich vorher oder nachher)

Weitere Angaben

Merkmal	Wert
Auswertung	

Erhebungsbogen

B

Projekt	Biotopkartierung Hamburg, Datenbestand aus FoxPro	Interne Nr.	2181
		DK5 DK5-GK	5224 5226
Handlungsbedarf	Nein	DK5 - Name	Neu Wulmsdorf
Bearbeitung	DRÜ Kopie Nein	Biotop-Nr. alt	13 27
Räumliche Abbildung	Fläche	Kartierung	15.08.1992
Anzahl Abschnitte	1	Fläche / Länge [m²/m]	9932,1989
		Breite (lineare Abb.) [m]	

Weitere Angaben

Merkmal	Wert
Wertgesichtspunkte	Vorkommen seltener Arten
Maßnahmen	Extensive Beweidung extensive Grünlandnutzung Pflege-Mahd

Teilflächenbeschreibung

Teilflächentyp		Teilflächen-Nr.	1
Biototyp	Grünland (2000)	Biototyp	G
- Zusatz		- gesetzl. Grundl.	
FFH-LRT	kein Lebensraumtyp nach FFH-Richtlinie	FFH-LRT	kein LRT
Beschreibung		Entw.potential LRT	
		Hauptfläche	Ja
		Flächenanteil	100 %
		FFH-Unters.Fläche	Nein
		Saatgutfläche	Nein

Zeigerwerte der Pflanzenartenliste (Auswertung)

Standort	Belichtung	halbsonnig	7,1
Boden	Feuchte	naß	7,6
	Stickstoff (N)	mäßig stickstoffarm	5,1
	Reaktion	mäßig sauer	5,2
Vegetation	Mahdverträglichkeit	mäßig schnittverträglich (erster Schnitt nicht vor 1. Juli)	5
Zeigerwerte	Futterwert	sehr geringwertiges Futter	2
	Wechselfeuchteanzeiger		11
	Giftpflanzen		4
	Überschw.anzeiger		7

Pflanzenartenliste

Gruppe / Pflanzenart	MS	M	W	Vs	St	PA	Ph	Sz	VS	V	G	cf	Rote Liste			
													§	HH	ND	SH
Tracheobionta (Gefäßpflanzen)																
Achillea ptarmica (Sumpf-Schafgarbe)	7	X		-										V	3	
Agrostis canina (Hunds-Straußgras)	7	X		-										3	3	
Ajuga reptans (Kriechender Günsel)	7	X		-												
Alisma plantago-aquatica agg. (Artengruppe Froschlöffel)	7	X		-												
Alopecurus pratensis (Wiesen-Fuchsschwanz)	7	X		-												
Bidens cernua (Nickender Zweizahn)	7	X		-												
Calamagrostis canescens (Sumpf-Reitgras)	7	X		-												
Carex hirta (Behaarte Segge)	7	X		-												
Carex nigra (Wiesen-Segge)	7	X		-										V	V	
Cirsium palustre (Sumpf-Kratzdistel)	7	X		-												
Deschampsia cespitosa (Rasen-Schmiele)	7	X		-												
Galium palustre (Sumpf-Labkraut)	7	X		-												

Erhebungsbogen

B

Projekt	Biotopkartierung Hamburg, Datenbestand aus FoxPro	Interne Nr.	2181
Handlungsbedarf	Nein	DK5 DK5-GK	5224 5226
Bearbeitung	DRÜ	DK5 - Name	Neu Wulmsdorf
Räumliche Abbildung	Fläche	Biotop-Nr. alt	13 27
Anzahl Abschnitte	1	Kartierung	15.08.1992
		Fläche / Länge [m²/m]	9932,1989
		Breite (lineare Abb.) [m]	

Pflanzenartenliste

Gruppe / Pflanzenart	MS	M	W	Vs	St	PA	Ph	Sz	VS	V	G	cf	§	Rote Liste			
														HH	ND	SH	D
Glechoma hederacea (Gundermann)	7	X		-													
Glyceria fluitans (Flutender Schwaden)	7	X		-													
Glyceria maxima (Wasser-Schwaden)	7	X		-													
Holcus lanatus (Wolliges Honiggras)	7	X		-													
Hydrocotyle vulgaris (Wassernabel)	7	X		-										2			V
Juncus articulatus (Glieder-Binse)	7	X		-													
Juncus effusus (Flatter-Binse)	7	X		-													
Lotus pedunculatus (Sumpf-Hornklee)	7	X		-													V
Lycopus europaeus (Gewöhnlicher Wolfstrapp)	7	X		-													
Lysimachia vulgaris (Gewöhnlicher Gilbweiderich)	7	X		-													
Lythrum salicaria (Blut-Weiderich)	7	X		-													
Mentha arvensis (Acker-Minze)	7	X		-													
Persicaria hydropiper (Wasserpfeffer)	7	X		-													
Peucedanum palustre (Sumpf-Haarstrang)	7	X		-										3			V
Plantago lanceolata (Spitz-Wegerich)	7	X		-													
Prunella vulgaris (Kleine Braunelle)	7	X		-													
Ranunculus acris (Scharfer Hahnenfuß)	7	X		-													
Ranunculus flammula (Brennender Hahnenfuß)	7	X		-													V
Ranunculus repens (Kriechender Hahnenfuß)	7	X		-													
Rumex acetosa (Großer Sauerampfer)	7	X		-													
Rumex crispus (Krauser Ampfer)	7	X		-													
Senecio erraticus (Spreizendes Greiskraut)	7	X		-													1
Trifolium repens (Weiß-Klee)	7	X		-													
Vicia cracca (Vogel-Wicke)	7	X		-													
Anzahl Rote Liste Arten														6	7		
Anzahl Arten														36			

MS: Mengensystem; M: Mengenangabe, W: Bewertung der Art (FFH-Monitoring), Vs: Vegetationsschicht, St: Status, PA: Autor Phänologie; Ph: Phänologie, Sz: Soziabilität, VS: Vitalitätssystem; V: Vitalität, G: Geschlecht, cf: unsichere Bestimmung, §: Schutz nach BNatSchG, HH: Rote Liste Hamburg, Nds: Rote Liste Niedersachsen, SH: Rote Liste Schleswig-Holstein, D: Rote Liste Deutschland