

Erhebungsbogen

B

Projekt	Biotopkartierung Hamburg	Interne Nr.	76666
		DK5 DK5-GK	5040 5042
Handlungsbedarf	Nein	DK5 - Name	Klövensteen
Bearbeitung	ENS	Biotop-Nr. alt	57 96
Räumliche Abbildung	Fläche	Kartierung	26.10.2013
Anzahl Abschnitte	1	Fläche / Länge [m²/m]	2046,8103
		Breite (lineare Abb.) [m]	

Gesetzlicher Schutz **_ kein gesetzl. Schutz kein gesetzlich geschütztes Biotop** **Schutz nur teilweise** **Nein**

Gesamtbewertung	6 Wertvoll
– Alter	4 Biotop mittleren Alters, 10 bis 20 Jahre
– Belastungsgrad	6 Flächenhaft geringe oder örtlich stärkere oder Vorbelastung mit deutlichem Einfluß
– Ökolog. Funktion	5 Bedeutung in einem Biotopkomplex, für den lokalen Biotopverbund oder als Puffer
– Seltenheit	6 Seltener Biotoptyp, ohne seltene oder bedrohte Pflges., ungesättigtes Artenspektrum, reliktsche RL-Arten

Bestandsbeschreibung

Bis 18 m hoher Birkenpionierwald am Rand einer Heidefläche, der aufgrund seiner dichten Ausprägung als eigener Biotop kartiert wurde.

Vorkommen an Biotoptypen

1	TF	Typ	HF	F.Anteil
2	BTYP	Biotoptyp		- gesetzl. Grundl.
3	Zusatz	Zusatz zum Biotoptypen		
4	LRT	Lebensraumtyp		
1	1		Ja	100 %
2	WPB	Birken- und Espen-Pionier- oder Vorwald (2000)		
3	1	Stangenholz, Brusthöhendurchmesser 7 - <13 cm (1)		

Räumliche Lage

Lagebeschreibung	im Norden des NSG Schnaakenmoor		
Nachbarnutzung/en	Grünland, NSG		
Rechtswert (X)	550471	Hochwert (Y)	5940103
Bezirk	Altona	Naturraum	Halstenbeker Geestplatte (694.24)
Stadtteil (OT-Nr.)	Rissen (227)	Gemarkung	Rissen (201)
Digitaler Grünplan	<input type="checkbox"/> Hafengesamtgebiet	<input type="checkbox"/> Ramsargebiet	<input type="checkbox"/> EG-Vogelschutzgeb.
Ausgleichsflächen	<input type="checkbox"/> Biosphärenreservat	<input type="checkbox"/> Nationalpark	<input type="checkbox"/>
NSG / ND / LSG	NSG Schnaakenmoor [HH-202 / Anteil: 100%]		
FFH-GEBIET	Schnaakenmoor [DE 2324-302 / Anteil: 100%]		
Wasserschutzgebiet			

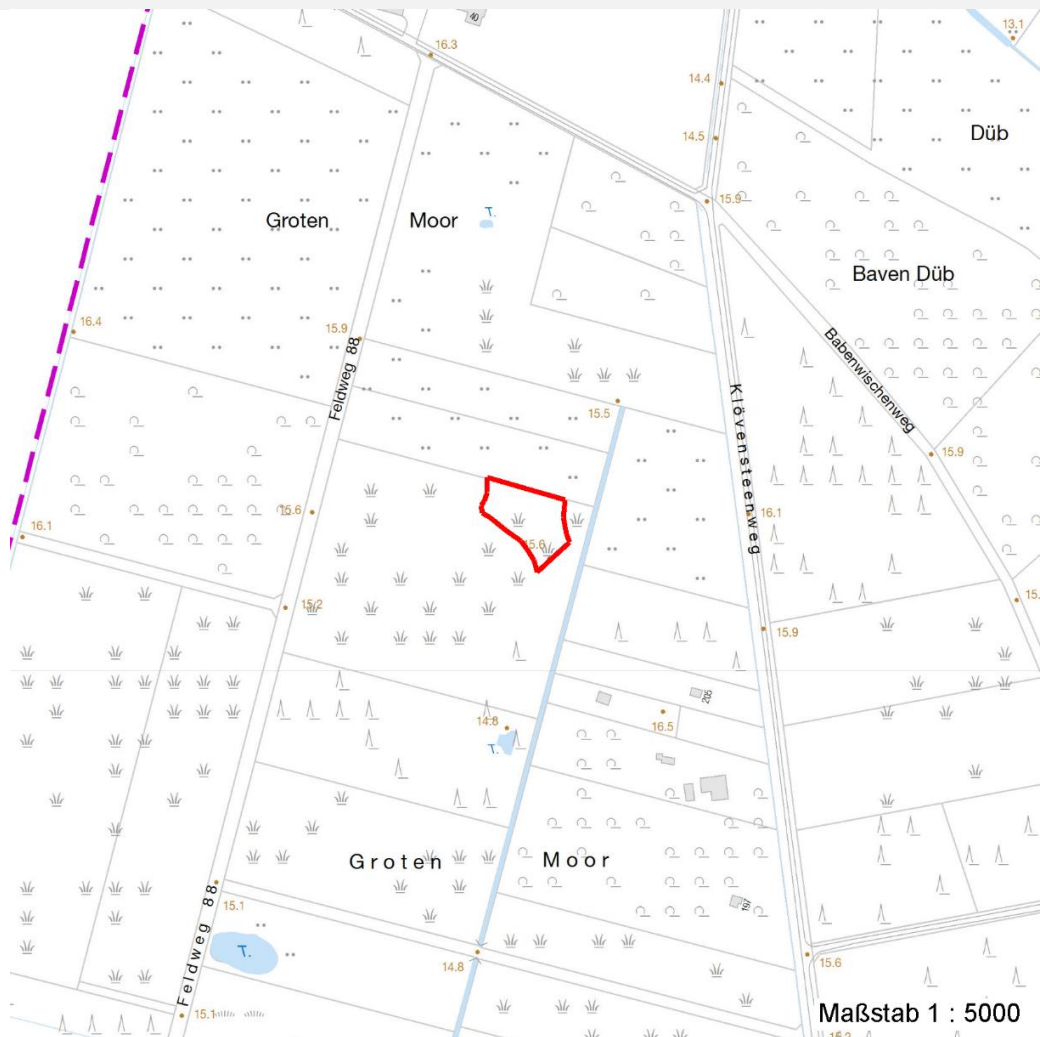
Erhebungsbogen

B

Projekt	Biotopkartierung Hamburg	Interne Nr.	76666
		DK5 DK5-GK	5040 5042
		DK5 - Name	Klövensteen
Handlungsbedarf	Nein	Biotop-Nr. alt	57 96
Bearbeitung	ENS	Kartierung	26.10.2013
Räumliche Abbildung	Fläche	Fläche / Länge [m²/m]	2046,8103
Anzahl Abschnitte	1	Breite (lineare Abb.) [m]	

Räumliche Lage

Karte



Weitere Erhebungsbögen

Interne Nr.	Interne Nr. Zuordnung	DK5	Biotop-Nr.	Kartierung	Zuordnung	DK5 (GK)	Biotop-Nr. (alt)
76666	2019	5040	57	06.05.2007	K	5042	96
76666	2019	5040	57	06.05.2007	=	5042	96

Zuordnung: N = nachfolgende Kartierung, K = weitere Kartierungen (zeitlich vorher oder nachher)

Erhebungsbogen

B

Projekt	Biotopkartierung Hamburg	Interne Nr.	76666
		DK5 DK5-GK	5040 5042
Handlungsbedarf	Nein	DK5 - Name	Klövensteen
Bearbeitung	ENS	Biotop-Nr. alt	57 96
Räumliche Abbildung	Fläche	Kartierung	26.10.2013
Anzahl Abschnitte	1	Fläche / Länge [m²/m]	2046,8103
		Breite (lineare Abb.) [m]	

Teilflächenbeschreibung

Teilflächentyp		Teilflächen-Nr.	1
Biotoptyp	Birken- und Espen-Pionier- oder Vorwald (2000)	Biotoptyp	WPB
- Zusatz	Stangenholz, Brusthöhendurchmesser 7 - <13 cm (1)	- gesetzl. Grundl.	
FFH-LRT		FFH-LRT	
Beschreibung		Entw.potential LRT	
		Hauptfläche	Ja
		Flächenanteil	100 %
		FFH-Unters.Fläche	Nein
		Saatgutfläche	Nein

Weitere Angaben

Merkmal	Wert
Veg. - Deckg./Ant.	
Gesamt	100 %
1. Baumschicht	100 %
1. Krautschicht	40 %
Mooschicht	30 %

Zeigerwerte der Pflanzenartenliste (Auswertung)

Standort	Belichtung	halbsonnig	6,9
Boden	Feuchte	feucht	6,8
	Stickstoff (N)	sehr stickstoffarm	2,3
	Reaktion	sehr sauer	2,3
Vegetation	Mahdverträglichkeit	schnittempfindlich (nur Herbstschnitt vertragend)	3
Zeigerwerte	Futterwert	sehr geringwertiges Futter	2,1
	Wechselfeuchteanzeiger		0
	Giftpflanzen		0
	Überschw.anzeiger		0

Pflanzenartenliste

Gruppe / Pflanzenart	MS	M	W	Vs	St	PA	Ph	Sz	VS	V	G	cf	§	Rote Liste			
														HH	ND	SH	D
Tracheobionta (Gefäßpflanzen)																	
Betula pendula (Hänge-Birke)	7	d		B1													
Calluna vulgaris (Besenheide)	7	w		K1										3	V		
Deschampsia flexuosa (Draht-Schmiele)	7	z		K1													
Dryopteris filix-mas (Gewöhnlicher Wurmfarne)	7	w		K1	-												
Molinia caerulea (Blaues Pfeifengras)	7	h		K1													
Pinus sylvestris (Wald-Kiefer)	7	w		S	-												
Rubus fruticosus agg. (Artengruppe Echte Brombeere)	7	w		K1	-												
Anzahl Rote Liste Arten														1	1		
Anzahl Arten														7			

MS: Mengensystem; M: Mengenangabe, W: Bewertung der Art (FFH-Monitoring), Vs: Vegetationsschicht, St: Status, PA: Autor Phänologie; Ph: Phänologie, Sz: Soziabilität, VS: Vitalitätssystem; V: Vitalität, G: Geschlecht, cf: unsichere Bestimmung, §: Schutz nach BNatSchG, HH: Rote Liste Hamburg, ND: Rote Liste Niedersachsen, SH: Rote Liste Schleswig-Holstein, D: Rote Liste Deutschland

Erhebungsbogen

B

Projekt	Biotopkartierung Hamburg	Interne Nr.	76666
		DK5 DK5-GK	5040 5042
Handlungsbedarf	Nein	DK5 - Name	Klövensteen
Bearbeitung	ENS	Biotop-Nr. alt	57 96
Räumliche Abbildung	Fläche	Kartierung	26.10.2013
Anzahl Abschnitte	1	Fläche / Länge [m²/m]	2046,8103
		Breite (lineare Abb.) [m]	