

Erhebungsbogen

B

Projekt	Biotopkartierung Hamburg	Interne Nr.	1873
		DK5 DK5-GK	5040 5042
Handlungsbedarf	Nein	DK5 - Name	Klövensteen
Bearbeitung	ENS	Biotop-Nr. alt	56 95
Räumliche Abbildung	Fläche	Kartierung	09.07.2007
Anzahl Abschnitte	1	Fläche / Länge [m²/m]	42162,847
		Breite (lineare Abb.) [m]	

Gesetzlicher Schutz	§ 30 (2) 2.5 Binsen- und seggenreiche Nasswiesen	Schutz nur teilweise	Ja
----------------------------	--	-----------------------------	----

Gesamtbewertung	5	Noch wertvoll, gut entwicklungsfähig
– Alter	7	Biotop hohen Alters, 100 bis 200 Jahre
– Belastungsgrad	7	Flächenhaft geringe oder Vorbelastung mit schwachem Einfluß
– Ökolog. Funktion	8	Wertbestimmender Bestandteil eines wertvollen Biotopkomplexes oder für den regionalen Biotopverbund.
– Seltenheit	8	Sehr seltener Biotoptyp, hohe Anteile seltener oder bedrohter Pflges., gesättigtes Artenspektrum, RL-Arten

Bestandsbeschreibung

Von Ponys überweidetes Feuchtgrünland mit kurz abgefressener Grasnarbe und Trittschäden. Wahrscheinlich Standweide, mit zeitweilig bis zu 15 Ponys. Bultiges Relief mit flachen, stark zertretenen Grüppen und zeitweise überstaut mit Arten der Flutrasen und Pioniervegetation wechsellasser, nährstoffarmer Standorte wie Sumpfqüendel und Krötenbinse. Im Norden erfolgt eine Zufütterung mit Heu.

Vorkommen an Biotoptypen

1	TF	Typ	HF	F.Anteil
2	BTYP	Biotoptyp		- gesetzl. Grundl.
3	Zusatz	Zusatz zum Biotoptypen		
4	LRT	Lebensraumtyp		
1	1		Ja	80 %
2	GIF	Artenarmes Grünland auf Feuchtstandorten (2000)		
3	m	(gelegentliche) Mahd (m)		
1	2			20 %
2	GFF	Flutrasen (2000)		

Räumliche Lage

Lagebeschreibung	Am Babenwischenweg im Norden NSG Schnaakenmoor		
Nachbarnutzung/en	NSG, Wald, Erholung		
Rechtswert (X)	550274	Hochwert (Y)	5940311
Bezirk	Altona	Naturraum	Halstenbeker Geestplatte (694.24)
Stadtteil (OT-Nr.)	Rissen (227)	Gemarkung	Rissen (201)
Digitaler Grünplan	<input type="checkbox"/> Hafengesamtgebiet	<input type="checkbox"/> Ramsargebiet	<input type="checkbox"/> EG-Vogelschutzgeb.
Ausgleichsflächen	<input type="checkbox"/> Biosphärenreservat	<input type="checkbox"/> Nationalpark	<input type="checkbox"/>
NSG / ND / LSG	NSG Schnaakenmoor [HH-202 / Anteil: 100%]		
FFH-GEBIET			
Wasserschutzgebiet			

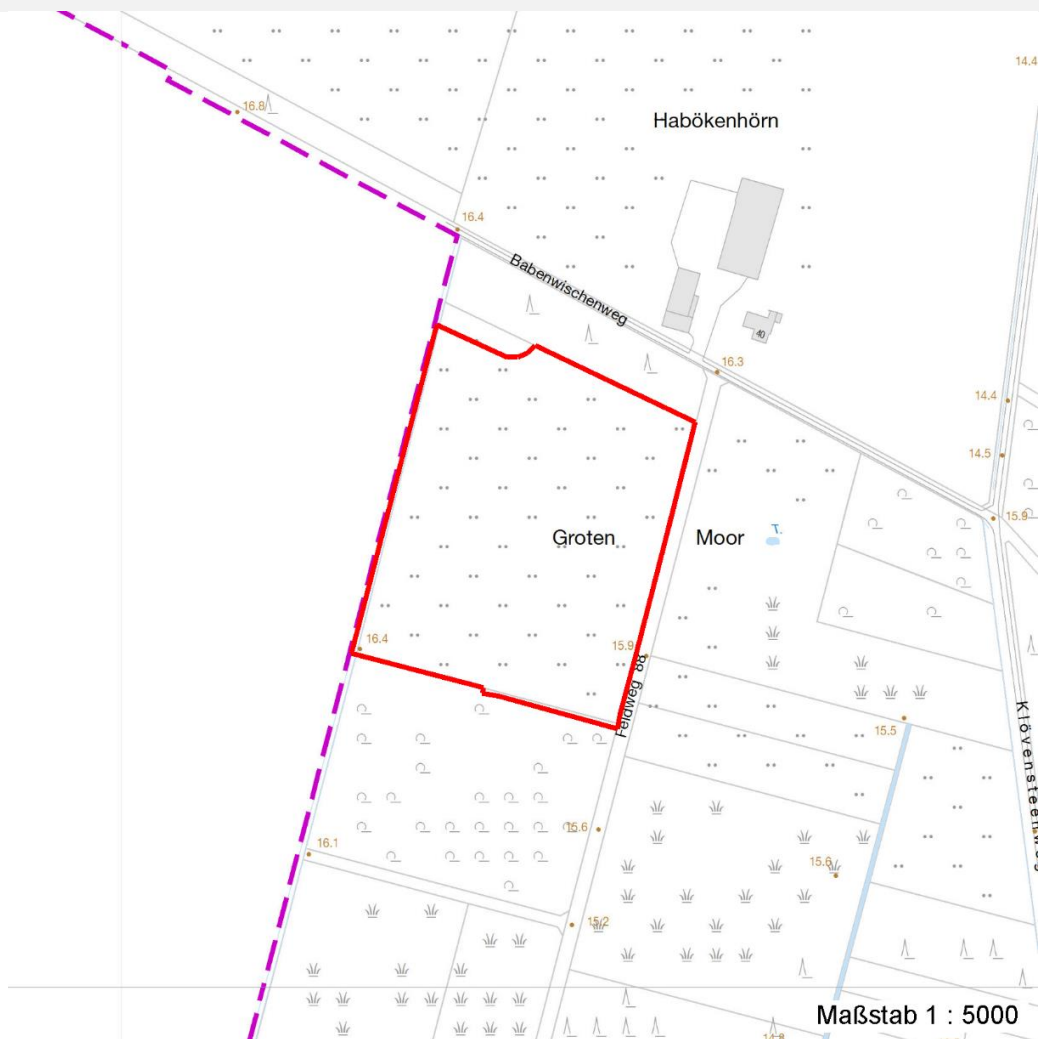
Erhebungsbogen

B

Projekt	Biotopkartierung Hamburg	Interne Nr.	1873
		DK5 DK5-GK	5040 5042
		DK5 - Name	Klövensteen
Handlungsbedarf	Nein	Biotop-Nr. alt	56 95
Bearbeitung	ENS	Kartierung	09.07.2007
Räumliche Abbildung	Fläche	Fläche / Länge [m²/m]	42162,847
Anzahl Abschnitte	1	Breite (lineare Abb.) [m]	

Räumliche Lage

Karte



Weitere Erhebungsbögen

Interne Nr.	Interne Nr. Zuordnung	DK5	Biotop-Nr.	Kartierung	Zuordnung	DK5 (GK)	Biotop-Nr. (alt)
1873	76665	5040	56	26.10.2013	K	5042	95
1873	76665	5040	56	26.10.2013	N	5042	95
1873	1872	5040	82	19.08.2005	=	5042	10026

Zuordnung: N = nachfolgende Kartierung, K = weitere Kartierungen (zeitlich vorher oder nachher)

Foto

Interne Nr.	Index	Dateiname	Aufnahmerichtung
1442	0	5040_56_090707_1.JPG	NW

Weitere Angaben

Merkmal	Wert
---------	------

Auswertung

23.04.2020

Erhebungsbogen

B

Projekt	Biotopkartierung Hamburg	Interne Nr.	1873
		DK5 DK5-GK	5040 5042
Handlungsbedarf	Nein	DK5 - Name	Klövensteen
Bearbeitung	ENS	Biotop-Nr. alt	56 95
Räumliche Abbildung	Fläche	Kartierung	09.07.2007
Anzahl Abschnitte	1	Fläche / Länge [m²/m]	42162,847
		Breite (lineare Abb.) [m]	

Weitere Angaben

Merkmal	Wert
Gefährdung / Einflüsse	Aufgabe der Nutzung oder Pflege Zufütterung Eutrophierung Überweidung
Wertgesichtspunkte	Bedeutung für den Biotopverbund Starke Beeinträchtigung durch die aktuelle Nutzung Entwicklungspotenzial
Bedeutung für Tiergruppe Maßnahmen	Wiesenvögel extensive Weidenutzung - 4.6 keine oder nur extensive Düngung - 4.9

Foto

Fotodatei	5040_56_090707_1.JPG	Fotodatei
Bildbeschreibung	Ponyweide	Bildbeschreibung
Aufnahmerichtung	NW	Aufnahmerichtung



Teilflächenbeschreibung

Teilflächentyp		Teilflächen-Nr.	1
Biotoptyp	Artenarmes Grünland auf Feuchtstandorten (2000)	Biotoptyp	GIF
- Zusatz	(gelegentliche) Mahd (m)	- gesetzl. Grundl.	
FFH-LRT		FFH-LRT	
Beschreibung		Entw.potential LRT	
		Hauptfläche	Ja
		Flächenanteil	80 %
		FFH-Unters.Fläche	Nein
		Saatgutfläche	Nein

Erhebungsbogen

B

Projekt	Biotopkartierung Hamburg		Interne Nr.	1873
			DK5 DK5-GK	5040 5042
Handlungsbedarf	Nein		DK5 - Name	Klövensteen
Bearbeitung	ENS	Kopie	Nein	Biotop-Nr. alt
Räumliche Abbildung	Fläche			56 95
Anzahl Abschnitte	1			Kartierung
				09.07.2007
				Fläche / Länge [m²/m]
				42162,847
				Breite (lineare Abb.) [m]

Weitere Angaben

Merkmal	Wert
Boden	
Feuchte	6 - mäßig feucht und wechselfeucht
Stickstoffgehalt	6 - mäßig stickstoffarm bis stickstoffreich
Standort, Relief	
Belichtung	7 - halbsonnig
Zusätze - Btyp	re - Beetrelief (mit Gruppen)
Veg. - Deckg./Ant.	
Gesamt	90 %
1. Krautschicht	90 %

Zeigerwerte der Pflanzenartenliste (Auswertung)

Standort	Belichtung	halbsonnig	7,2
Boden	Feuchte	mäßig feucht und wechselfeucht	5,8
	Stickstoff (N)	mäßig stickstoffarm bis stickstoffreich	6
	Reaktion	mäßig sauer	5,1
Vegetation	Mahdverträglichkeit	gut schnittverträglich	6,9
Zeigerwerte	Futterwert	mäßige Futterqualität	3,9
	Wechselfeuchteanzeiger		4
	Giftpflanzen		0
	Überschw.anzeiger		2

Pflanzenartenliste

Gruppe / Pflanzenart	MS	M	W	Vs	St	PA	Ph	Sz	VS	V	G	cf	§	Rote Liste				
														HH	ND	SH	D	
Tracheobionta (Gefäßpflanzen)																		
Achillea millefolium agg. (Artengruppe Gewöhnliche Schafgarbe)	7	w		K1														
Agrostis capillaris (Rotes Straußgras)	7	h		K1														
Bellis perennis (Ausdauerndes Gänseblümchen)	7	z		K1														
Carex hirta (Behaarte Segge)	7	z		K1														
Dactylis glomerata (Wiesen-Knäuelgras)	7	z		K1														
Holcus lanatus (Wolliges Honiggras)	7	z		K1														
Juncus bufonius (Kröten-Binse)	7	z		K1														
Lolium perenne (Ausdauerndes Weidelgras)	7	z		K1														
Lycopus europaeus (Gewöhnlicher Wolfstrapp)	7	w		K1														
Persicaria hydropiper (Wasserpfeffer)	7	z		K1														
Persicaria maculosa (Floh-Knöterich)	7	w		K1														
Plantago major major (Großer Wegerich)	7	h		K1														
Potentilla anserina (Gänse-Fingerkraut)	7	z		K1														
Ranunculus acris (Scharfer Hahnenfuß)	7	z		K1														
Ranunculus repens (Kriechender Hahnenfuß)	7	h		K1														
Rumex obtusifolius (Stumpfbblätteriger Ampfer)	7	z		K1														
Scorzoneroide autumnalis (Herbst-Löwenzahn)	7	w		K1														
Taraxacum sect. Ruderalia (Artengruppe Gemeiner Löwenzahn)	7	z		K1											D			

Erhebungsbogen

B

Projekt	Biotopkartierung Hamburg	Interne Nr.	1873
		DK5 DK5-GK	5040 5042
Handlungsbedarf	Nein	DK5 - Name	Klövensteen
Bearbeitung	ENS	Biotop-Nr. alt	56 95
Räumliche Abbildung	Fläche	Kartierung	09.07.2007
Anzahl Abschnitte	1	Fläche / Länge [m²/m]	42162,847
		Breite (lineare Abb.) [m]	

Pflanzenartenliste

Gruppe / Pflanzenart	MS	M	W	Vs	St	PA	Ph	Sz	VS	V	G	cf	§	Rote Liste				
														HH	ND	SH	D	
Trifolium repens (Weiß-Klee)	7		h		K1													
Anzahl Rote Liste Arten													1					
Anzahl Arten													19					

MS: Mengensystem; M: Mengenangabe, W: Bewertung der Art (FFH-Monitoring), Vs: Vegetationsschicht, St: Status, PA: Autor Phänologie; Ph: Phänologie, Sz: Soziabilität, VS: Vitalitätssystem; V: Vitalität, G: Geschlecht, cf: unsichere Bestimmung, §: Schutz nach BNatSchG, HH: Rote Liste Hamburg, Nds: Rote Liste Niedersachsen, SH: Rote Liste Schleswig-Holstein, D: Rote Liste Deutschland

Teilflächenbeschreibung

Teilflächentyp		Teilflächen-Nr.	2
Biotoptyp	Flutrasen (2000)	Biotoptyp	GFF
- Zusatz		- gesetzl. Grundl.	
FFH-LRT		FFH-LRT	
Beschreibung		Entw.potential LRT	
		Hauptfläche	
		Flächenanteil	20 %
		FFH-Unters.Fläche	Nein
		Saatgutfläche	Nein

Weitere Angaben

Merkmal	Wert
Boden	
Feuchte	7 - feucht
Stickstoffgehalt	5 - mäßig stickstoffarm
Standort, Relief	
Relief	flache, stark zertretene Grüppen
Neigung - Gelände	N1 - sehr schwach geneigt (2-3,5 %)
Belichtung	7 - halbsonnig
Luft	windexponiert
Veg. - Deckg./Ant.	
Gesamt	70 %
1. Krautschicht	70 %

Zeigerwerte der Pflanzenartenliste (Auswertung)

Standort	Belichtung	halbsonnig	7,5
Boden	Feuchte	feucht	7,1
	Stickstoff (N)	mäßig stickstoffarm	5,1
	Reaktion	mäßig sauer	5,5
Vegetation	Mahdverträglichkeit	mäßig schnittverträglich (erster Schnitt nicht vor 1. Juli)	5,2
Zeigerwerte	Futterwert	ausreichende Futterqualität	4,6
	Wechselfeuchteanzeiger		2
	Giftpflanzen		0
	Überschw.anzeiger		4

Erhebungsbogen

B

Projekt	Biotopkartierung Hamburg	Interne Nr.	1873
		DK5 DK5-GK	5040 5042
Handlungsbedarf	Nein	DK5 - Name	Klövensteen
Bearbeitung	ENS	Biotop-Nr. alt	56 95
Räumliche Abbildung	Fläche	Kartierung	09.07.2007
Anzahl Abschnitte	1	Fläche / Länge [m²/m]	42162,847
		Breite (lineare Abb.) [m]	

Pflanzenartenliste

Gruppe / Pflanzenart	MS	M	W	Vs	St	PA	Ph	Sz	VS	V	G	cf	§	Rote Liste			
														HH	ND	SH	D
Tracheobionta (Gefäßpflanzen)																	
Agrostis stolonifera (Ausläufer-Straußgras)	7	h		K1													
Callitriche spec. (Wasserstern)	7	w		K1													
Eleocharis palustris (Gewöhnliche Sumpfsimse)	7	z		K1													
Lycopus europaeus (Gewöhnlicher Wolfstrapp)	7	z		K1													
Mentha arvensis (Acker-Minze)	7	z		K1													
Peplis portula (Sumpfqüendel)	7	h		K1									3	2	V		
Persicaria hydropiper (Wasserpfeffer)	7	h		K1													
Potentilla anglica (Englisches Fingerkraut)	7	h		K1									2	3	V		
Rorippa palustris (Gewöhnliche Sumpfkresse)	7	z		K1													
Anzahl Rote Liste Arten													2	2	2		
Anzahl Arten													9				

MS: Mengensystem; M: Mengenangabe, W: Bewertung der Art (FFH-Monitoring), Vs: Vegetationsschicht, St: Status, PA: Autor Phänologie; Ph: Phänologie, Sz: Soziabilität, VS: Vitalitätssystem; V: Vitalität, G: Geschlecht, cf: unsichere Bestimmung, §: Schutz nach BNatSchG, HH: Rote Liste Hamburg, Nds: Rote Liste Niedersachsen, SH: Rote Liste Schleswig-Holstein, D: Rote Liste Deutschland