

Erhebungsbogen

B

Projekt	Biotopkartierung Hamburg		Interne Nr.	1913
			DK5 DK5-GK	5040 5042
Handlungsbedarf	Nein		DK5 - Name	Klövensteen
Bearbeitung	NET	Kopie	Biotop-Nr. alt	35 72
Räumliche Abbildung	Fläche	Nein	Kartierung	26.06.1998
Anzahl Abschnitte	1		Fläche / Länge [m²/m]	21610,5418
			Breite (lineare Abb.) [m]	

Gesetzlicher Schutz **_ kein gesetzl. Schutz kein gesetzlich geschütztes Biotop** **Schutz nur teilweise** **Nein**

Gesamtbewertung	6	Wertvoll
– Alter	6	Biotop mittleren Alters, 50 bis 100 Jahre
– Belastungsgrad	7	Flächenhaft geringe oder Vorbelastung mit schwachem Einfluß
– Ökolog. Funktion	6	Hohe Bedeutung in einem Biotopkomplex, für den lokalen Biotopverbund oder als Puffer
– Seltenheit	6	Seltener Biotoptyp, ohne seltene oder bedrohte Pflges., ungesättigtes Artenspektrum, reliktsische RL-Arten

Bestandsbeschreibung

Relativ artenreiches, mäßig intensiv genutztes Grünland mit zahlreichen Feuchtezeigern. In der Nähe des Teiches gibt es eine kleine wassergefüllte Mulde, die weitgehend ohne Vegetation ist. In der Grünlandvegetation fehlen ausgesprochene Stickstoffzeiger, der Aufwuchs ist relativ gering. Bei andauernder Nutzung und gezielter Ausmagerung hat die Fläche ein hohes Entwicklungspotential.

Vorkommen an Biotoptypen

1	TF	Typ	HF	F.Anteil
2	BTYP	Biotoptyp		- gesetzl. Grundl.
3	Zusatz	Zusatz zum Biotoptypen		
4	LRT	Lebensraumtyp		
1	1		Ja	100 %
2	GMM	Wiesen-Fuchsschwanz-Wiesen (2000)		
4	kein LRT	kein Lebensraumtyp nach FFH-Richtlinie		

Räumliche Lage

Lagebeschreibung	Schnaakenmoor südlich Babenwischenweg		
Nachbarnutzung/en	Grünland, Wald		
Rechtswert (X)	550427	Hochwert (Y)	5940307
Bezirk	Altona	Naturraum	Halstenbeker Geestplatte (694.24)
Stadtteil (OT-Nr.)	Rissen (227)	Gemarkung	Rissen (201)
Digitaler Grünplan	<input type="checkbox"/> Hafengesamtgebiet	<input type="checkbox"/> Ramsargebiet	<input type="checkbox"/> EG-Vogelschutzgeb.
Ausgleichsflächen	<input checked="" type="checkbox"/> Biosphärenreservat	<input type="checkbox"/> Nationalpark	<input type="checkbox"/>
NSG / ND / LSG	LSG Altona-Südwest, Ottensen, Othmarschen, Klein Flottbek, Nienstedten, Dockenhuden, Blankenese, Rissen [HH-2003 / Anteil: 4%], NSG Schnaakenmoor [HH-202 / Anteil: 96%]		
FFH-GEBIET			
Wasserschutzgebiet			

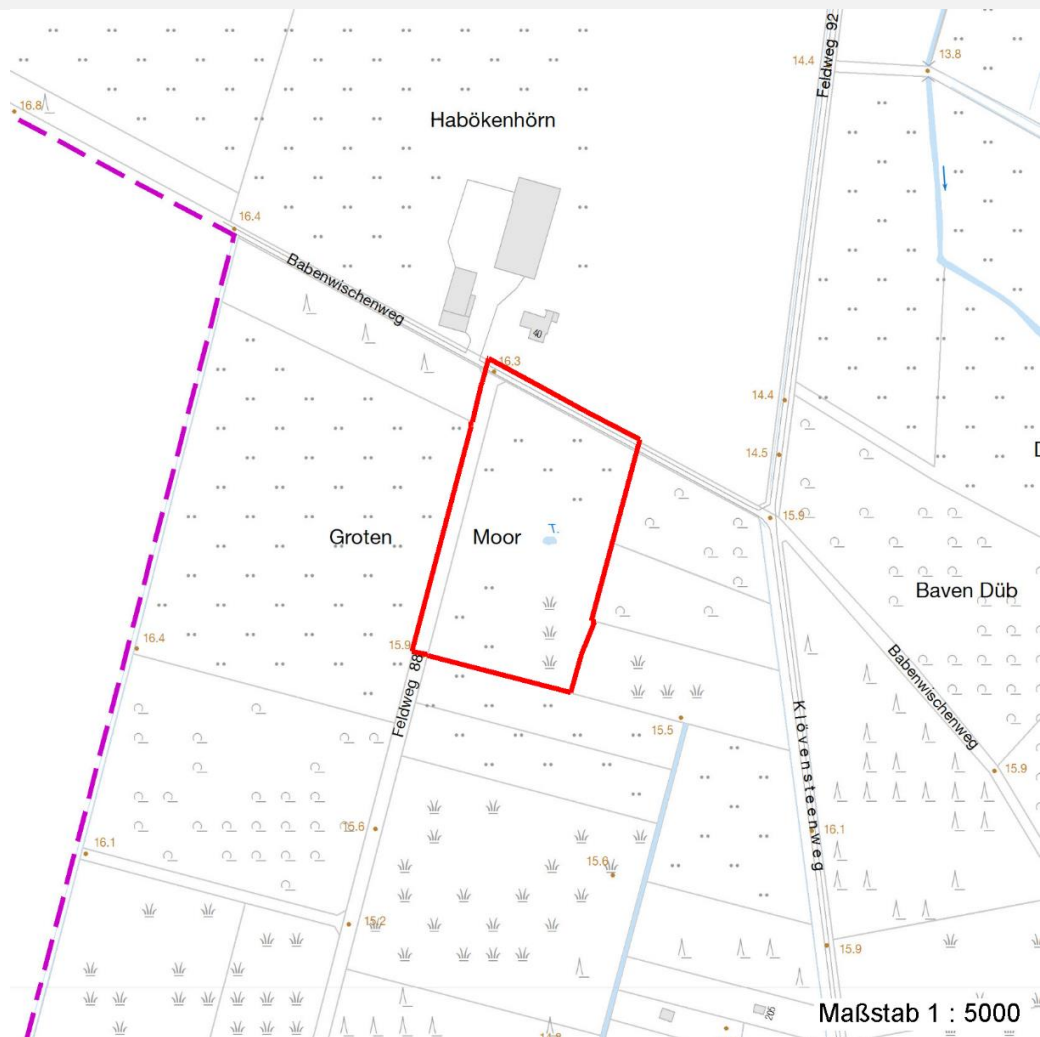
Erhebungsbogen

B

Projekt	Biotopkartierung Hamburg	Interne Nr.	1913
		DK5 DK5-GK	5040 5042
		DK5 - Name	Klövensteen
Handlungsbedarf	Nein	Biotop-Nr. alt	35 72
Bearbeitung	NET	Kartierung	26.06.1998
Räumliche Abbildung	Fläche	Fläche / Länge [m²/m]	21610,5418
Anzahl Abschnitte	1	Breite (lineare Abb.) [m]	

Räumliche Lage

Karte



Weitere Erhebungsbögen

Interne Nr.	Interne Nr. Zuordnung	DK5	Biotop-Nr.	Kartierung	Zuordnung	DK5 (GK)	Biotop-Nr. (alt)
1913	1917	5040	35	19.08.2005	K	5042	72
1913	1917	5040	35	19.08.2005	N	5042	72
1913	1928	5040	35	09.07.2007	K	5042	72
1913	1928	5040	35	09.07.2007	N	5042	72
1913	76644	5040	35	26.10.2013	K	5042	72

Zuordnung: N = nachfolgende Kartierung, K = weitere Kartierungen (zeitlich vorher oder nachher)

Foto

Interne Nr.	Index	Dateiname	Aufnahmerichtung
45367	0	5040_35_260698_1.JPG	

Erhebungsbogen

B

Projekt	Biotopkartierung Hamburg	Interne Nr.	1913
		DK5 DK5-GK	5040 5042
Handlungsbedarf	Nein	DK5 - Name	Klövensteen
Bearbeitung	NET	Biotop-Nr. alt	35 72
Räumliche Abbildung	Fläche	Kartierung	26.06.1998
Anzahl Abschnitte	1	Fläche / Länge [m²/m]	21610,5418
		Breite (lineare Abb.) [m]	

Weitere Angaben

Merkmal	Wert
Auswertung	
Gefährdung / Einflüsse	Nutzungsintensivierung
Wertgesichtspunkte	Artenreich Flächenpotential
Maßnahmen	Extensiv als Grünland nutzen, nicht düngen
Schutzvorschlag	NSG - Naturschutzgebiet

Foto

Fotodatei	5040_35_260698_1.JPG	Fotodatei
Bildbeschreibung	k.A.	Bildbeschreibung
Aufnahmerichtung		Aufnahmerichtung



Teilflächenbeschreibung

Teilflächentyp		Teilflächen-Nr.	1
Biotoptyp	Wiesen-Fuchsschwanz-Wiesen (2000)	Biotoptyp	GMM
- Zusatz		- gesetzl. Grundl.	
FFH-LRT	kein Lebensraumtyp nach FFH-Richtlinie	FFH-LRT	kein LRT
Beschreibung		Entw.potential LRT	
		Hauptfläche	Ja
		Flächenanteil	100 %
		FFH-Unters.Fläche	Nein
		Saatgutfläche	Nein

Weitere Angaben

Merkmal	Wert
Boden	
Feuchte	7 - feucht
Stickstoffgehalt	5 - mäßig stickstoffarm
Standort, Relief	
Neigung - Gelände	N1 - sehr schwach geneigt (2-3,5 %)
Ausrichtung	FL - flach, keine Exposition
Belichtung	9 - vollsonnig
Luft	keine Besonderheiten
Veg. - Deckg./Ant.	
1. Krautschicht	100 %

Erhebungsbogen

B

Projekt	Biotopkartierung Hamburg		Interne Nr.	1913
			DK5 DK5-GK	5040 5042
Handlungsbedarf	Nein		DK5 - Name	Klövensteen
Bearbeitung	NET	Kopie	Nein	Biotop-Nr. alt 35 72
Räumliche Abbildung	Fläche		Kartierung	26.06.1998
Anzahl Abschnitte	1		Fläche / Länge [m²/m]	21610,5418
			Breite (lineare Abb.) [m]	

Zeigerwerte der Pflanzenartenliste (Auswertung)

Standort	Belichtung	halbsonnig	6,7
Boden	Feuchte	mäßig feucht und wechselfeucht	6
	Stickstoff (N)	mäßig stickstoffarm	5,3
	Reaktion	mäßig sauer	4,9
Vegetation	Mahdverträglichkeit	mäßig bis gut schnittverträglich (erster Schnitt nicht vor Mitte Juni)	6,5
Zeigerwerte	Futterwert	mäßige Futterqualität	4,4
	Wechselfeuchteanzeiger		7
	Giftpflanzen		1
	Überschw.anzeiger		0

Pflanzenartenliste

Gruppe / Pflanzenart	MS	M	W	Vs	St	PA	Ph	Sz	VS	V	G	cf	§	Rote Liste			
														HH	ND	SH	D
Tracheobionta (Gefäßpflanzen)																	
Agrostis stolonifera (Ausläufer-Straußgras)	7	w		K1													
Alopecurus pratensis (Wiesen-Fuchsschwanz)	7	d		K1													
Anthoxanthum odoratum (Gewöhnliches Ruchgras)	7	d		K1													
Cardamine pratensis (Wiesen-Schaumkraut)	7	z		K1											V		
Carex hirta (Behaarte Segge)	7	z		K1													
Carex leporina (Hasenfuß-Segge)	7	h		K1													
Carex nigra (Wiesen-Segge)	7	z		K1									V		V		
Cerastium holosteoides (Gewöhnliches Hornkraut)	7	w		K1													
Cynosurus cristatus (Gewöhnliches Kammgras)	7	z		K1											V		
Festuca pratensis (Wiesen-Schwingel)	7	z		K1													
Holcus lanatus (Wolliges Honiggras)	7	h		K1													
Juncus articulatus (Glieder-Binse)	7	z		K1													
Juncus conglomeratus (Knäuel-Binse)	7	w		K1										V			
Juncus effusus (Flatter-Binse)	7	z		K1													
Juncus filiformis (Faden-Binse)	7	w		K1													
Lotus corniculatus (Gewöhnlicher Hornklee)	7	z		K1											V		
Luzula multiflora (Vielblütige Hainsimse)	7	w		K1											V		
Phleum pratense (Wiesen-Lieschgras)	7	h		K1													
Plantago lanceolata (Spitz-Wegerich)	7	w		K1													
Ranunculus repens (Kriechender Hahnenfuß)	7	z		K1													
Rumex acetosella (Kleiner Sauerampfer)	7	w		K1													
Scorzoneroides autumnalis (Herbst-Löwenzahn)	7	w		K1													
Stellaria graminea (Gras-Sternmiere)	7	z		K1													
Taraxacum sect. Ruderalia (Artengruppe Gemeiner Löwenzahn)	7	w		K1											D		
Trifolium pratense (Rot-Klee)	7	z		K1													
Trifolium repens (Weiß-Klee)	7	w		K1													
Anzahl Rote Liste Arten														5	1	5	1
Anzahl Arten														26			

MS: Mengensystem; M: Mengenangabe, W: Bewertung der Art (FFH-Monitoring), Vs: Vegetationsschicht, St: Status, PA: Autor Phänologie; Ph: Phänologie, Sz: Soziabilität, VS: Vitalitätssystem; V: Vitalität, G: Geschlecht, cf: unsichere Bestimmung, §: Schutz nach BNatSchG, HH: Rote Liste Hamburg, Nds: Rote Liste Niedersachsen, SH: Rote Liste Schleswig-Holstein, D: Rote Liste Deutschland