

Erhebungsbogen

B

Projekt	Biotopkartierung Hamburg	Interne Nr.	1928
		DK5 DK5-GK	5040 5042
Handlungsbedarf	Nein	DK5 - Name	Klövensteen
Bearbeitung	ENS	Biotop-Nr. alt	35 72
Räumliche Abbildung	Fläche	Kartierung	09.07.2007
Anzahl Abschnitte	1	Fläche / Länge [m²/m]	18008,8144
		Breite (lineare Abb.) [m]	

Gesetzlicher Schutz	§ 30 (2) 2.5 Binsen- und seggenreiche Nasswiesen	Schutz nur teilweise	Nein
----------------------------	--------------------------------------------------	-----------------------------	-------------

Gesamtbewertung	6 Wertvoll
– Alter	6 Biotop mittleren Alters, 50 bis 100 Jahre
– Belastungsgrad	7 Flächenhaft geringe oder Vorbelastung mit schwachem Einfluß
– Ökolog. Funktion	6 Hohe Bedeutung in einem Biotopkomplex, für den lokalen Biotopverbund oder als Puffer
– Seltenheit	6 Seltener Biotoptyp, ohne seltene oder bedrohte Pflges., ungesättigtes Artenspektrum, reliktsische RL-Arten

Bestandsbeschreibung

Artenreiche, extensiv genutzte Seggen- und binsenreiche Flutrasen, z.Zt. noch relativ nährstoffreich. Überwiegend Wiesennutzung, im November 2007 auch Ponyweide.
 Im Norden und Westen liegt das Gelände höher und ist trockener. Nach Südosten fällt das Gelände ab und weist eine sehr nasse Flutrasenvegetation auf.
 Bei weiterer Nutzung als extensive Mähweide oder Mähwiese und gezielter Aushagerung hat die Fläche ein hohes Entwicklungspotential.

Vorkommen an Biotoptypen

1	TF	Typ	HF	F.Anteil
2	BTYP	Biotoptyp		- gesetzl. Grundl.
3	Zusatz	Zusatz zum Biotoptypen		
4	LRT	Lebensraumtyp		
1	1		Ja	70 %
2	GNF	Seggen-, binsen-, hochstaudenreiche Flutrasen (2000)		
1	2			30 %
2	GMZ	Sonstiges mesophiles Grünland (2000)		

Räumliche Lage

Lagebeschreibung	Schnaakenmoor südlich Babenwischenweg		
Nachbarnutzung/en	Grünland, Wald		
Rechtswert (X)	550431	Hochwert (Y)	5940301
Bezirk	Altona	Naturraum	Halstenbeker Geestplatte (694.24)
Stadtteil (OT-Nr.)	Rissen (227)	Gemarkung	Rissen (201)
Digitaler Grünplan	<input type="checkbox"/> Hafengesamtgebiet	<input type="checkbox"/> Ramsargebiet	<input type="checkbox"/> EG-Vogelschutzgeb.
Ausgleichsflächen	<input checked="" type="checkbox"/> Biosphärenreservat	<input type="checkbox"/> Nationalpark	<input type="checkbox"/>
NSG / ND / LSG	LSG Altona-Südwest, Ottensen, Othmarschen, Klein Flottbek, Nienstedten, Dockenhuden, Blankenese, Rissen [HH-2003 / Anteil: < 1%], NSG Schnaakenmoor [HH-202 / Anteil: 100%]		
FFH-GEBIET			
Wasserschutzgebiet			

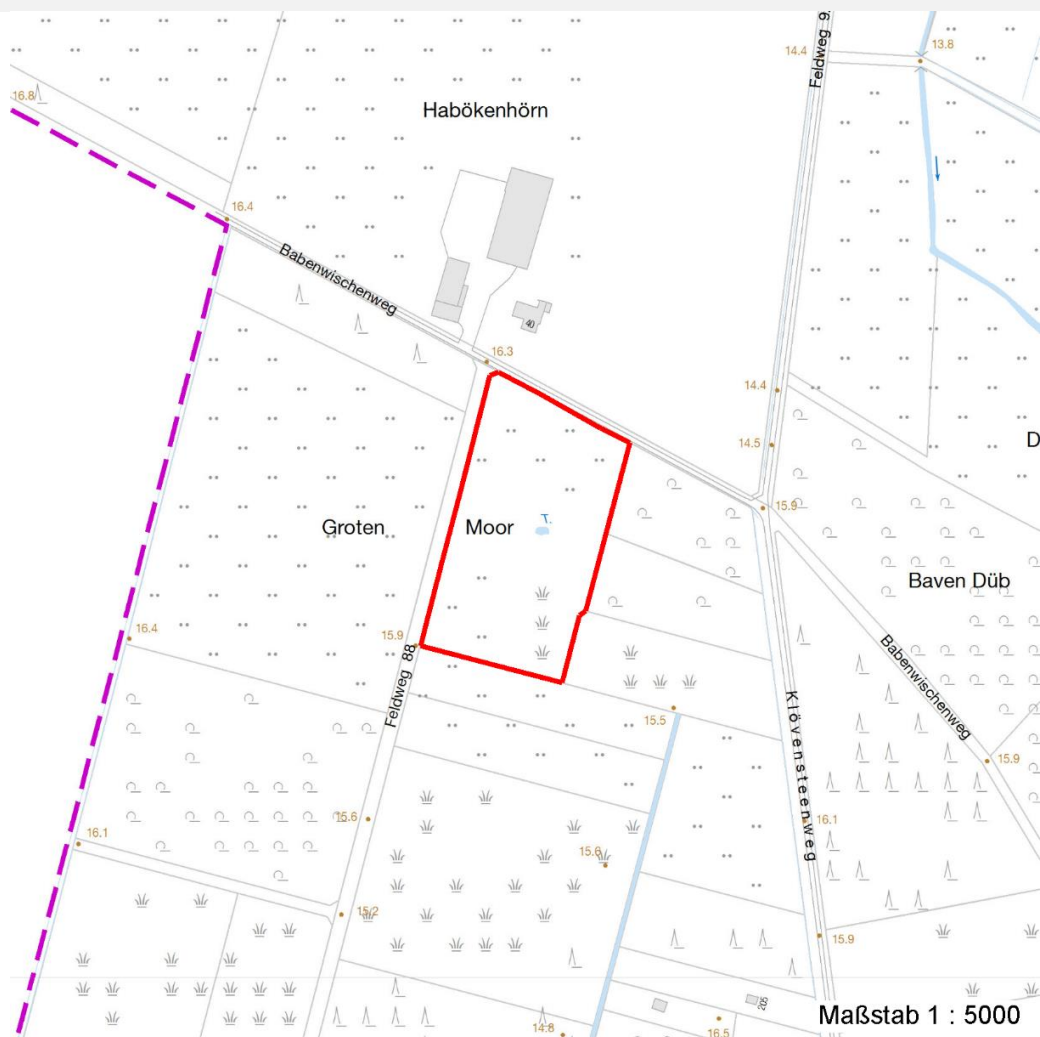
Erhebungsbogen

B

Projekt	Biotopkartierung Hamburg	Interne Nr.	1928
		DK5 DK5-GK	5040 5042
		DK5 - Name	Klövensteen
Handlungsbedarf	Nein	Biotop-Nr. alt	35 72
Bearbeitung	ENS	Kartierung	09.07.2007
Räumliche Abbildung	Fläche	Fläche / Länge [m²/m]	18008,8144
Anzahl Abschnitte	1	Breite (lineare Abb.) [m]	

Räumliche Lage

Karte



Weitere Erhebungsbögen

Interne Nr.	Interne Nr. Zuordnung	DK5	Biotop-Nr.	Kartierung	Zuordnung	DK5 (GK)	Biotop-Nr. (alt)
1928	1913	5040	35	26.06.1998	K	5042	72
1928	1917	5040	35	19.08.2005	K	5042	72
1928	76644	5040	35	26.10.2013	N	5042	72
1928	76644	5040	35	26.10.2013	K	5042	72
1928	1913	5040	35	26.06.1998	=	5042	72

Zuordnung: N = nachfolgende Kartierung, K = weitere Kartierungen (zeitlich vorher oder nachher)

Foto

Interne Nr.	Index	Dateiname	Aufnahmerichtung
3809	0	5040_35_090707_1.JPG	0

Erhebungsbogen

B

Projekt	Biotopkartierung Hamburg	Interne Nr.	1928
		DK5 DK5-GK	5040 5042
Handlungsbedarf	Nein	DK5 - Name	Klövensteen
Bearbeitung	ENS	Biotop-Nr. alt	35 72
Räumliche Abbildung	Fläche	Kartierung	09.07.2007
Anzahl Abschnitte	1	Fläche / Länge [m²/m]	18008,8144
		Breite (lineare Abb.) [m]	

Weitere Angaben

Merkmal	Wert
Auswertung	
Gefährdung / Einflüsse	Intensivierung der Nutzung oder Pflege Aufgabe der Nutzung oder Pflege
Wertgesichtspunkte	Artenreich Entwicklungspotenzial Bedeutung für den Biotopverbund
Bedeutung für Tiergruppe	Insekten, allgemein
Maßnahmen	Mehrschnitt-Wiesennutzung, Aushagerung - 4.3 Zweischnitt-Wiesennutzung - 4.2
Schutzvorschlag	NSG - Naturschutzgebiet

Foto

Fotodatei	5040_35_090707_1.JPG	Fotodatei
Bildbeschreibung	Extensivgrünland	Bildbeschreibung
Aufnahmerichtung	0	Aufnahmerichtung



Teilflächenbeschreibung

Teilflächentyp		Teilflächen-Nr.	1
Biotoptyp	Seggen-, binsen-, hochstaudenreiche Flutrasen (2000)	Biotoptyp	GNF
- Zusatz		- gesetzl. Grundl.	
FFH-LRT		FFH-LRT	
Beschreibung		Entw.potential LRT	
		Hauptfläche	Ja
		Flächenanteil	70 %
		FFH-Unters.Fläche	Nein
		Saatgutfläche	Nein

Erhebungsbogen

B

Projekt	Biotopkartierung Hamburg	Interne Nr.	1928
		DK5 DK5-GK	5040 5042
Handlungsbedarf	Nein	DK5 - Name	Klövensteen
Bearbeitung	ENS	Biotop-Nr. alt	35 72
Räumliche Abbildung	Fläche	Kartierung	09.07.2007
Anzahl Abschnitte	1	Fläche / Länge [m²/m]	18008,8144
		Breite (lineare Abb.) [m]	

Weitere Angaben

Merkmal	Wert
Boden	
Feuchte	6 - mäßig feucht und wechselfeucht
Stickstoffgehalt	5 - mäßig stickstoffarm
Standort, Relief	
Neigung - Gelände	N1 - sehr schwach geneigt (2-3,5 %)
Ausrichtung	FL - flach, keine Exposition
Belichtung	7 - halbsonnig
Luft	keine Besonderheiten
Veg. - Deckg./Ant.	
Gesamt	100 %
1. Krautschicht	100 %

Zeigerwerte der Pflanzenartenliste (Auswertung)

Standort	Belichtung	halbsonnig	6,9
Boden	Feuchte	mäßig feucht und wechselfeucht	6,4
	Stickstoff (N)	mäßig stickstoffarm	5,4
	Reaktion	mäßig sauer	5
Vegetation	Mahdverträglichkeit	mäßig bis gut schnittverträglich (erster Schnitt nicht vor Mitte Juni)	6,1
Zeigerwerte	Futterwert	mäßige Futterqualität	3,9
	Wechselfeuchteanzeiger		8
	Giftpflanzen		2
	Überschw.anzeiger		2

Pflanzenartenliste

Gruppe / Pflanzenart	MS	M	W	Vs	St	PA	Ph	Sz	VS	V	G	cf	§	Rote Liste			
														HH	ND	SH	D
Tracheobionta (Gefäßpflanzen)																	
Agrostis stolonifera (Ausläufer-Straußgras)	7	z		K1													
Alopecurus geniculatus (Knick-Fuchsschwanz)	7	z		K1													
Alopecurus pratensis (Wiesen-Fuchsschwanz)	7	d		K1													
Anthoxanthum odoratum (Gewöhnliches Ruchgras)	7	d		K1													
Cardamine pratensis (Wiesen-Schaumkraut)	7	z		K1											V		
Carex hirta (Behaarte Segge)	7	h		K1													
Carex leporina (Hasenfuß-Segge)	7	z		K1													
Carex nigra (Wiesen-Segge)	7	z		K1									V		V		
Cerastium holosteoides (Gewöhnliches Hornkraut)	7	w		K1													
Cynosurus cristatus (Gewöhnliches Kammgras)	7	z		K1										V			
Eleocharis palustris (Gewöhnliche Sumpfsimse)	7	w		K1													
Festuca pratensis (Wiesen-Schwingel)	7	z		K1													
Glyceria fluitans (Flutender Schwaden)	7	z		K1													
Holcus lanatus (Wolliges Honiggras)	7	h		K1													
Juncus articulatus (Glieder-Binse)	7	z		K1													
Juncus conglomeratus (Knäuel-Binse)	7	w		K1										V			
Juncus effusus (Flatter-Binse)	7	h		K1													
Juncus filiformis (Faden-Binse)	7	w		K1									2	3	3	V	

Erhebungsbogen

B

Projekt	Biotopkartierung Hamburg	Interne Nr.	1928
		DK5 DK5-GK	5040 5042
Handlungsbedarf	Nein	DK5 - Name	Klövensteen
Bearbeitung	ENS	Biotop-Nr. alt	35 72
Räumliche Abbildung	Fläche	Kartierung	09.07.2007
Anzahl Abschnitte	1	Fläche / Länge [m²/m]	18008,8144
		Breite (lineare Abb.) [m]	

Pflanzenartenliste

Gruppe / Pflanzenart	MS	M	W	Vs	St	PA	Ph	Sz	VS	V	G	cf	§	Rote Liste			
														HH	ND	SH	D
Lotus pedunculatus (Sumpf-Hornklee)	7	z		K1													V
Phleum pratense (Wiesen-Lieschgras)	7	z		K1													
Plantago lanceolata (Spitz-Wegerich)	7	w		K1													
Potentilla anserina (Gänse-Fingerkraut)	7	w		K1													
Ranunculus flammula (Brennender Hahnenfuß)	7	w		K1													V
Ranunculus repens (Kriechender Hahnenfuß)	7	z		K1													
Rumex acetosa (Großer Sauerampfer)	7	w		K1													
Rumex obtusifolius (Stumpfbläättriger Ampfer)	7	w		K1													
Scorzoneroides autumnalis (Herbst-Löwenzahn)	7	z		K1													
Stellaria graminea (Gras-Sternmiere)	7	z		K1													
Taraxacum sect. Ruderalia (Artengruppe Gemeiner Löwenzahn)	7	w		K1													D
Trifolium pratense (Rot-Klee)	7	z		K1													
Trifolium repens (Weiß-Klee)	7	w		K1													
Anzahl Rote Liste Arten														5	1	5	1
Anzahl Arten														31			

MS: Mengensystem; M: Mengenangabe, W: Bewertung der Art (FFH-Monitoring), Vs: Vegetationsschicht, St: Status, PA: Autor Phänologie; Ph: Phänologie, Sz: Soziabilität, VS: Vitalitätssystem; V: Vitalität, G: Geschlecht, cf: unsichere Bestimmung, §: Schutz nach BNatSchG, HH: Rote Liste Hamburg, Nds: Rote Liste Niedersachsen, SH: Rote Liste Schleswig-Holstein, D: Rote Liste Deutschland

Teilflächenbeschreibung

Teilflächentyp		Teilflächen-Nr.	2
Biotoptyp	Sonstiges mesophiles Grünland (2000)	Biotoptyp	GMZ
- Zusatz		- gesetzl. Grundl.	
FFH-LRT		FFH-LRT	
Beschreibung		Entw.potential LRT	
		Hauptfläche	
		Flächenanteil	30 %
		FFH-Unters.Fläche	Nein
		Saatgutfläche	Nein

Weitere Angaben

Merkmal	Wert
Veg. - Deckg./Ant.	
Gesamt	100 %
1. Krautschicht	100 %

Erhebungsbogen

B

Projekt	Biotopkartierung Hamburg	Interne Nr.	1928
		DK5 DK5-GK	5040 5042
Handlungsbedarf	Nein	DK5 - Name	Klövensteen
Bearbeitung	ENS	Biotop-Nr. alt	35 72
Räumliche Abbildung	Fläche	Kartierung	09.07.2007
Anzahl Abschnitte	1	Fläche / Länge [m²/m]	18008,8144
		Breite (lineare Abb.) [m]	

Zeigerwerte der Pflanzenartenliste (Auswertung)

Standort	Belichtung	halbsonnig	6,8
Boden	Feuchte	mäßig feucht und wechselfeucht	5,6
	Stickstoff (N)	mäßig stickstoffarm bis stickstoffreich	5,7
	Reaktion	schwach sauer	5,6
Vegetation	Mahdverträglichkeit	gut schnittverträglich	6,7
Zeigerwerte	Futterwert	ausreichende Futterqualität	5,3
	Wechselfeuchteanzeiger		1
	Giftpflanzen		0
	Überschw.anzeiger		0

Pflanzenartenliste

Gruppe / Pflanzenart	MS	M	W	Vs	St	PA	Ph	Sz	VS	V	G	cf	§	Rote Liste			
														HH	ND	SH	D
Tracheobionta (Gefäßpflanzen)																	
Achillea millefolium (Gewöhnliche Schafgarbe)	7	z		K1													
Agrostis capillaris (Rotes Straußgras)	7	z		K1													
Alopecurus pratensis (Wiesen-Fuchsschwanz)	7	h		K1													
Anthoxanthum odoratum (Gewöhnliches Ruchgras)	7	z		K1													
Arrhenatherum elatius (Glatthafer)	7	z		K1													
Cirsium arvense (Acker-Kratzdistel)	7	w		K1													
Dactylis glomerata (Wiesen-Knäuelgras)	7	z		K1													
Holcus lanatus (Wolliges Honiggras)	7	h		K1													
Juncus effusus (Flatter-Binse)	7	w		K1													
Luzula multiflora (Vielblütige Hainsimse)	7	z		K1											V		
Phleum pratense (Wiesen-Lieschgras)	7	z		K1													
Plantago lanceolata (Spitz-Wegerich)	7	z		K1													
Taraxacum sect. Ruderalia (Artengruppe Gemeiner Löwenzahn)	7	w		K1											D		
Anzahl Rote Liste Arten														1	1		
Anzahl Arten														13			

MS: Mengensystem; M: Mengenangabe, W: Bewertung der Art (FFH-Monitoring), Vs: Vegetationsschicht, St: Status, PA: Autor Phänologie; Ph: Phänologie, Sz: Soziabilität, VS: Vitalitätssystem; V: Vitalität, G: Geschlecht, cf: unsichere Bestimmung, §: Schutz nach BNatSchG, HH: Rote Liste Hamburg, Nds: Rote Liste Niedersachsen, SH: Rote Liste Schleswig-Holstein, D: Rote Liste Deutschland