

Erhebungsbogen

B

Projekt	Biotopkartierung Hamburg	Interne Nr.	1848
		DK5 DK5-GK	5040 5042
Handlungsbedarf	Nein	DK5 - Name	Klövensteen
Bearbeitung	NET	Biotop-Nr. alt	26 62
Räumliche Abbildung	Fläche	Kartierung	02.06.1998
Anzahl Abschnitte	1	Fläche / Länge [m²/m]	70124,4437
		Breite (lineare Abb.) [m]	

Gesetzlicher Schutz	§ 30 (2) 2.5 Binsen- und seggenreiche Nasswiesen	Schutz nur teilweise	Nein
----------------------------	--	-----------------------------	-------------

Gesamtbewertung	7	Besonders wertvoll
– Alter	7	Biotop hohen Alters, 100 bis 200 Jahre
– Belastungsgrad	8	geringe örtliche oder punktuelle Belastung
– Ökolog. Funktion	8	Wertbestimmender Bestandteil eines wertvollen Biotopkomplexes oder für den regionalen Biotopverbund.
– Seltenheit	7	Seltener Biotoptyp, mit seltenen oder bedrohten Pflges., gesättigtes Artenspektrum, einige RL-Arten

Bestandsbeschreibung

Feuchtwiese (bzw. Mähweide) mit artenreichem Kräuteranteil. Wertbestimmend sind die zahlreichen flachen Gräben und Senken in denen Zweizeilige Segge, Flecht-Straußgras, Flut-Schwaden und andere Feuchtezeiger wachsen. Ansonsten herrschen Fuchsschwanz, Wiesen-Schwingel, Wiesen-Segge und stellenweise sehr viel Flecht-Straußgras und Knick-Fuchsschwanz vor.

Vor allem die schmale Teilfläche im Westen fällt durch einen sehr niedrigen, beinahe lückigen Wuchs auf.

Es handelt sich im wesentlichen um den ehemaligen Biotop 25, von diesem wurden zwei Teilflächen abgetrennt, die sich deutlich unterscheiden, die schmale, sehr wertvolle Fläche am Laufgraben wurde hinzugefügt.

Die derzeitige extensive Nutzung sollte weiter geführt werden.

Vorkommen an Biotoptypen

1	TF	Typ	HF	F.Anteil
2	BTYP	Biotoptyp	- gesetzl. Grundl.	
3	Zusatz	Zusatz zum Biotoptypen		
4	LRT	Lebensraumtyp		
1	1		Ja	100 %
2	GFR	Seggen- und binsenarme Feucht- oder Nasswiese nährstoffreicher Standorte (2000)		
3	+	besonders gute Ausprägung (struktur- oder artenreich, intakt, naturnah) (+)		

Räumliche Lage

Lagebeschreibung	Nördl. Laufgraben, Grot Pulverwisch		
Nachbarnutzung/en	Grünland, Brache, Wald		
Rechtswert (X)	550417	Hochwert (Y)	5940988
Bezirk	Altona	Naturraum	Halstenbeker Geestplatte (694.24)
Stadtteil (OT-Nr.)	Rissen (227)	Gemarkung	Rissen (201)
Digitaler Grünplan	<input type="checkbox"/> Hafengesamtgebiet	<input type="checkbox"/> Ramsargebiet	<input type="checkbox"/> EG-Vogelschutzgeb.
Ausgleichsflächen	<input checked="" type="checkbox"/> Biosphärenreservat	<input type="checkbox"/> Nationalpark	<input type="checkbox"/>
NSG / ND / LSG	LSG Altona-Südwest, Ottensen, Othmarschen, Klein Flottbek, Nienstedten, Dockenhuden, Blankenese, Rissen [HH-2003 / Anteil: 100%]		
FFH-GEBIET			
Wasserschutzgebiet			

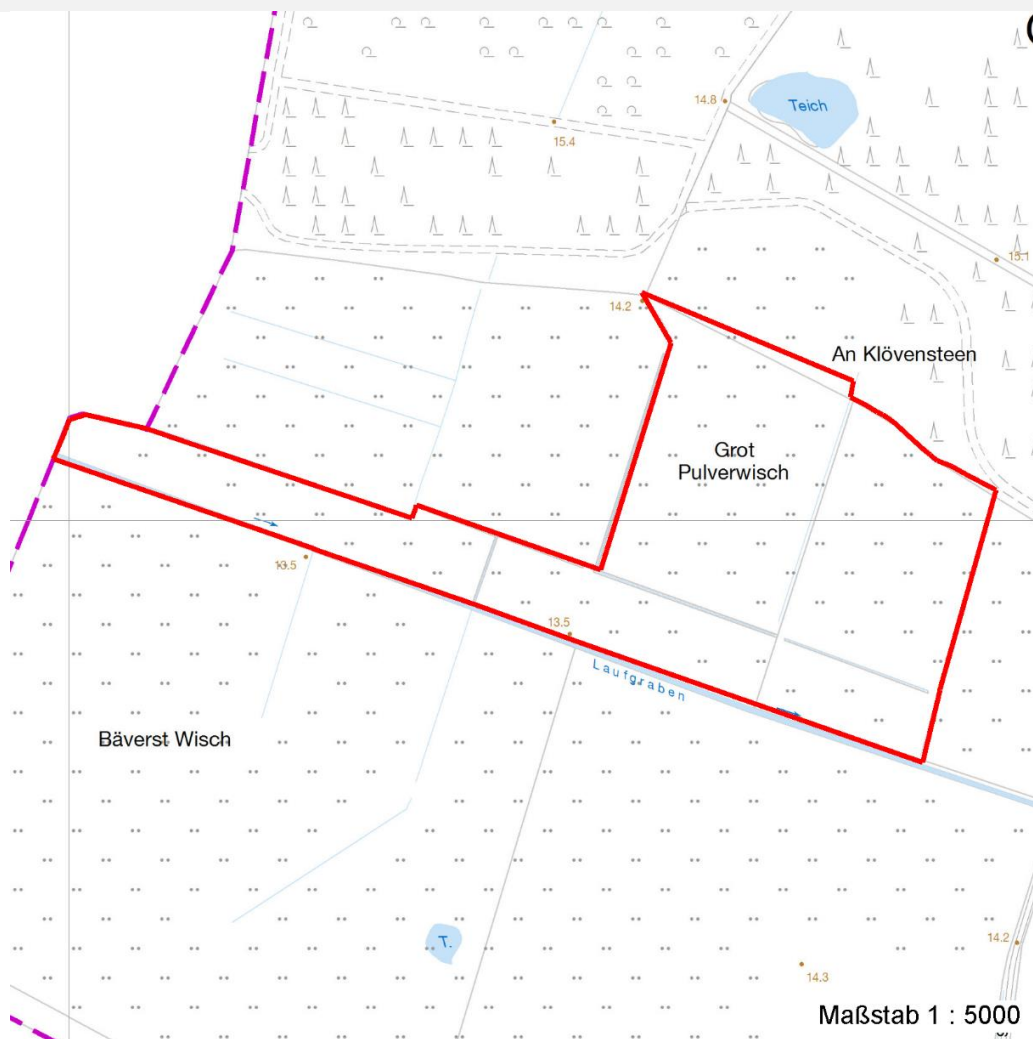
Erhebungsbogen

B

Projekt	Biotopkartierung Hamburg	Interne Nr.	1848
		DK5 DK5-GK	5040 5042
		DK5 - Name	Klövensteen
Handlungsbedarf	Nein	Biotop-Nr. alt	26 62
Bearbeitung	NET	Kartierung	02.06.1998
Räumliche Abbildung	Fläche	Fläche / Länge [m²/m]	70124,4437
Anzahl Abschnitte	1	Breite (lineare Abb.) [m]	

Räumliche Lage

Karte



Weitere Erhebungsbögen

Interne Nr.	Interne Nr. Zuordnung	DK5	Biotop-Nr.	Kartierung	Zuordnung	DK5 (GK)	Biotop-Nr. (alt)
1848	1849	5040	26	22.08.2005	K	5042	62
1848	1849	5040	26	22.08.2005	N	5042	62
1848	76635	5040	26	03.04.2014	K	5042	62
1848	71493	9999	667	15.08.1987	/	5042	25

Zuordnung: N = nachfolgende Kartierung, K = weitere Kartierungen (zeitlich vorher oder nachher)

Foto

Interne Nr.	Index	Dateiname	Aufnahmerichtung
45357	0	5040_26_020698_1.JPG	

Erhebungsbogen

B

Projekt	Biotopkartierung Hamburg	Interne Nr.	1848
		DK5 DK5-GK	5040 5042
Handlungsbedarf	Nein	DK5 - Name	Klövensteen
Bearbeitung	NET	Biotop-Nr. alt	26 62
Räumliche Abbildung	Fläche	Kartierung	02.06.1998
Anzahl Abschnitte	1	Fläche / Länge [m²/m]	70124,4437
		Breite (lineare Abb.) [m]	

Weitere Angaben

Merkmal	Wert
Auswertung	
Gefährdung / Einflüsse	Nutzungsintensivierung
Wertgesichtspunkte	Hoher Wildpflanzenanteil
	Vorkommen seltener Arten
zoologisch bedeutsame Strukturen	Nasse Mulden
Bedeutung für Tiergruppe	Vögel
Maßnahmen	Fortführung der extensiven Nutzung

Foto

Fotodatei	5040_26_020698_1.JPG	Fotodatei	
Bildbeschreibung	k.A.	Bildbeschreibung	
Aufnahmerichtung		Aufnahmerichtung	



Teilflächenbeschreibung

Teilflächentyp		Teilflächen-Nr.	1
Biotoptyp	Seggen- und binsenarme Feucht- oder Nasswiese nährstoffreicher Standorte (2000)	Biotoptyp	GFR
- Zusatz	besonders gute Ausprägung (struktur- oder artenreich, intakt, naturnah) (+)	- gesetzl. Grundl.	
FFH-LRT		FFH-LRT	
Beschreibung	Standort: Substrat: natürlich	Entw.potential LRT	
		Hauptfläche	Ja
		Flächenanteil	100 %
		FFH-Unters.Fläche	Nein
		Saatgutfläche	Nein

Weitere Angaben

Merkmal	Wert
Boden	
Feuchte	7 - feucht
Standort, Relief	
Neigung - Gelände	N0 - nicht geneigt (<2 %)
Ausrichtung	FL - flach, keine Exposition
Belichtung	9 - vollsonnig
Luft	keine Besonderheiten
Veg. - Deckg./Ant.	
1. Krautschicht	100 %

Projekt	Biotopkartierung Hamburg	Interne Nr.	1848
		DK5 DK5-GK	5040 5042
Handlungsbedarf	Nein	DK5 - Name	Klövensteen
Bearbeitung	NET	Biotop-Nr. alt	26 62
Räumliche Abbildung	Fläche	Kartierung	02.06.1998
Anzahl Abschnitte	1	Fläche / Länge [m²/m]	70124,4437
		Breite (lineare Abb.) [m]	

Zeigerwerte der Pflanzenartenliste (Auswertung)

Standort	Belichtung	halbsonnig	7,2
Boden	Feuchte	feucht	6,9
	Stickstoff (N)	mäßig stickstoffarm bis stickstoffreich	5,6
	Reaktion	schwach sauer	5,7
Vegetation	Mahdverträglichkeit	mäßig bis gut schnittverträglich (erster Schnitt nicht vor Mitte Juni)	6,3
Zeigerwerte	Futterwert	mäßige Futterqualität	4,4
	Wechselfeuchteanzeiger		11
	Giftpflanzen		4
	Überschw.anzeiger		7

Pflanzenartenliste

Gruppe / Pflanzenart	MS	M	W	Vs	St	PA	Ph	Sz	VS	V	G	cf	§	Rote Liste			
														HH	ND	SH	D
Tracheobionta (Gefäßpflanzen)																	
Agrostis stolonifera agg. (Artengruppe Ausläufer-Straußgras)	7	h		K1													
Ajuga reptans (Kriechender Günsel)	7	w		K1													
Alopecurus geniculatus (Knick-Fuchsschwanz)	7	h		K1													
Alopecurus pratensis (Wiesen-Fuchsschwanz)	7	h		K1													
Anthoxanthum odoratum (Gewöhnliches Ruchgras)	7	w		K1													
Bellis perennis (Ausdauerndes Gänseblümchen)	7	w		K1													
Bromus hordeaceus (Weiche Tresse)	7	h		K1													
Cardamine pratensis agg. (Artengruppe Wiesen-Schaumkraut)	7	z		K1											V		
Carex disticha (Zweizeilige Segge)	7	w		K1										V	V		
Carex hirta (Behaarte Segge)	7	w		K1													
Carex nigra (Wiesen-Segge)	7	h		K1										V	V		
Carex spec. (Segge)	7	w		K1													
Cerastium holosteoides (Gewöhnliches Hornkraut)	7	z		K1													
Cirsium arvense (Acker-Kratzdistel)	7	w		K1													
Cirsium oleraceum (Kohl-Kratzdistel)	7	z		K1													
Cirsium palustre (Sumpf-Kratzdistel)	7	w		K1													
Dactylis glomerata (Wiesen-Knäuelgras)	7	w		K1													
Deschampsia cespitosa (Rasen-Schmiele)	7	w		K1													
Eleocharis palustris (Gewöhnliche Sumpfsimse)	7	w		K1													
Equisetum fluviatile (Teich-Schachtelhalm)	7	w		K1													
Equisetum palustre (Sumpf-Schachtelhalm)	7	z		K1													
Festuca pratensis (Wiesen-Schwingel)	7	h		K1													
Festuca rubra (Rot-Schwingel)	7	z		K1													
Galium palustre (Sumpf-Labkraut)	7	w		K1													
Glyceria fluitans (Flutender Schwaden)	7	h		K1													
Glyceria maxima (Wasser-Schwaden)	7	w		K1													
Holcus lanatus (Wolliges Honiggras)	7	w		K1													
Juncus effusus (Flatter-Binse)	7	w		K1													
Lathyrus pratensis (Wiesen-Platterbse)	7	w		K1													
Lolium perenne (Ausdauerndes Weidelgras)	7	w		K1													
Lysimachia nummularia (Pfennigkraut)	7	w		K1													
Mentha arvensis (Acker-Minze)	7	w		K1													

Erhebungsbogen

B

Projekt	Biotopkartierung Hamburg		Interne Nr.	1848	
			DK5 DK5-GK	5040	5042
Handlungsbedarf	Nein		DK5 - Name	Klövensteen	
Bearbeitung	NET	Kopie	Biotop-Nr. alt	26	62
Räumliche Abbildung	Fläche		Kartierung	02.06.1998	
Anzahl Abschnitte	1		Fläche / Länge [m²/m]	70124,4437	
			Breite (lineare Abb.) [m]		

Pflanzenartenliste

Gruppe / Pflanzenart	MS	M	W	Vs	St	PA	Ph	Sz	VS	V	G	cf	§	Rote Liste			
														HH	ND	SH	D
Myosotis scorpioides agg. (Artengruppe Sumpf-vergissmeinnicht)	7	w		K1													V
Persicaria hydropiper (Wasserpfeffer)	7	w		K1													
Phalaris arundinacea (Rohr-Glanzgras)	7	z		K1													
Phleum pratense agg. (Artengruppe Wiesen-Lieschgras)	7	z		K1													
Phragmites australis (Schilf)	7	z		K1													
Plantago major (Breit-Wegerich)	7	w		K1													
Poa palustris (Sumpf-Rispengras)	7	w		K1													
Poa pratensis (Wiesen-Rispengras)	7	h		K1													
Potentilla anserina (Gänse-Fingerkraut)	7	w		K1													
Ranunculus acris (Scharfer Hahnenfuß)	7	z		K1													
Ranunculus flammula (Brennender Hahnenfuß)	7	w		K1													V
Ranunculus repens (Kriechender Hahnenfuß)	7	h		K1													
Rorippa palustris (Gewöhnliche Sumpfkresse)	7	w		K1													
Rumex acetosa (Großer Sauerampfer)	7	z		K1													
Rumex obtusifolius (Stumpfbblätteriger Ampfer)	7	w		K1													
Stellaria media (Vogelmiere)	7	w		K1													
Taraxacum sect. Ruderalia (Artengruppe Gemeiner Löwenzahn)	7	w		K1												D	
Trifolium dubium (Kleiner Klee)	7	w		K1													
Trifolium pratense (Rot-Klee)	7	w		K1													
Trifolium repens (Weiß-Klee)	7	z		K1													
Veronica serpyllifolia (Quendel-Ehrenpreis)	7	w		K1													
Anzahl Rote Liste Arten														3	5		
Anzahl Arten														53			

MS: Mengensystem; M: Mengenangabe, W: Bewertung der Art (FFH-Monitoring), Vs: Vegetationsschicht, St: Status, PA: Autor Phänologie; Ph: Phänologie, Sz: Soziabilität, VS: Vitalitätssystem; V: Vitalität, G: Geschlecht, cf: unsichere Bestimmung, §: Schutz nach BNatSchG, HH: Rote Liste Hamburg, Nds: Rote Liste Niedersachsen, SH: Rote Liste Schleswig-Holstein, D: Rote Liste Deutschland

Tierartenliste

	Rote Liste				FFH							
	B	A	S	G	HH	ND	SH	D	II	IV	V	
1	B ArtSchG											
2	Anzahl								Anzahltyp			
3	Anzahl geschätzt								Geschlecht			
4	Methode								Verhalten			
5	Nachweis											
Vögel												
Crex crex (Wachtelkönig)	1	s			2				2			
	2	1										
	3											
	4											