

Erhebungsbogen

B

Projekt	Biotopkartierung Hamburg	Interne Nr.	76631
		DK5 DK5-GK	5040 5042
Handlungsbedarf	Nein	DK5 - Name	Klövensteen
Bearbeitung	ENS	Biotop-Nr. alt	22 58
Räumliche Abbildung	Fläche	Kartierung	27.07.2013
Anzahl Abschnitte	1	Fläche / Länge [m²/m]	22907,2592
		Breite (lineare Abb.) [m]	

Gesetzlicher Schutz **_ kein gesetzl. Schutz kein gesetzlich geschütztes Biotop** **Schutz nur teilweise** **Nein**

Gesamtbewertung	6	Wertvoll
– Alter	6	Biotop mittleren Alters, 50 bis 100 Jahre
– Belastungsgrad	7	Flächenhaft geringe oder Vorbelastung mit schwachem Einfluß
– Ökolog. Funktion	6	Hohe Bedeutung in einem Biotopkomplex, für den lokalen Biotopverbund oder als Puffer
– Seltenheit	6	Seltener Biotoptyp, ohne seltene oder bedrohte Pflges., ungesättigtes Artenspektrum, reliktsische RL-Arten

Bestandsbeschreibung

Naturnaher Kiefernforst mit Übergang zum feuchten Bodensauren Eichenwald, die oberste Baumschicht wird von Kiefern gebildet. Die zweite Baumschicht wie auch die Strauchschicht wird vorwiegend von Birken und Stieleichen geprägt. Die Krautschicht entspricht dem eines feuchten Stiel-Eichen-Birkenwaldes. Deutliche Entwicklung zum Feuchten Eichen-Birken-Wald. Zum Weg vermehrt Stickstoffzeiger wie Brennnessel, Gundermann oder Reiherschnabel.

Kaum Änderungen gegenüber 2005.

Vorkommen an Biotoptypen

1	TF	Typ	HF	F.Anteil
2	BTYP	Biotoptyp		- gesetzl. Grundl.
3	Zusatz	Zusatz zum Biotoptypen		
4	LRT	Lebensraumtyp		
1	1		Ja	100 %
2	WNN	Kiefernwald, naturnah, auf feuchten Standorten (2000)		

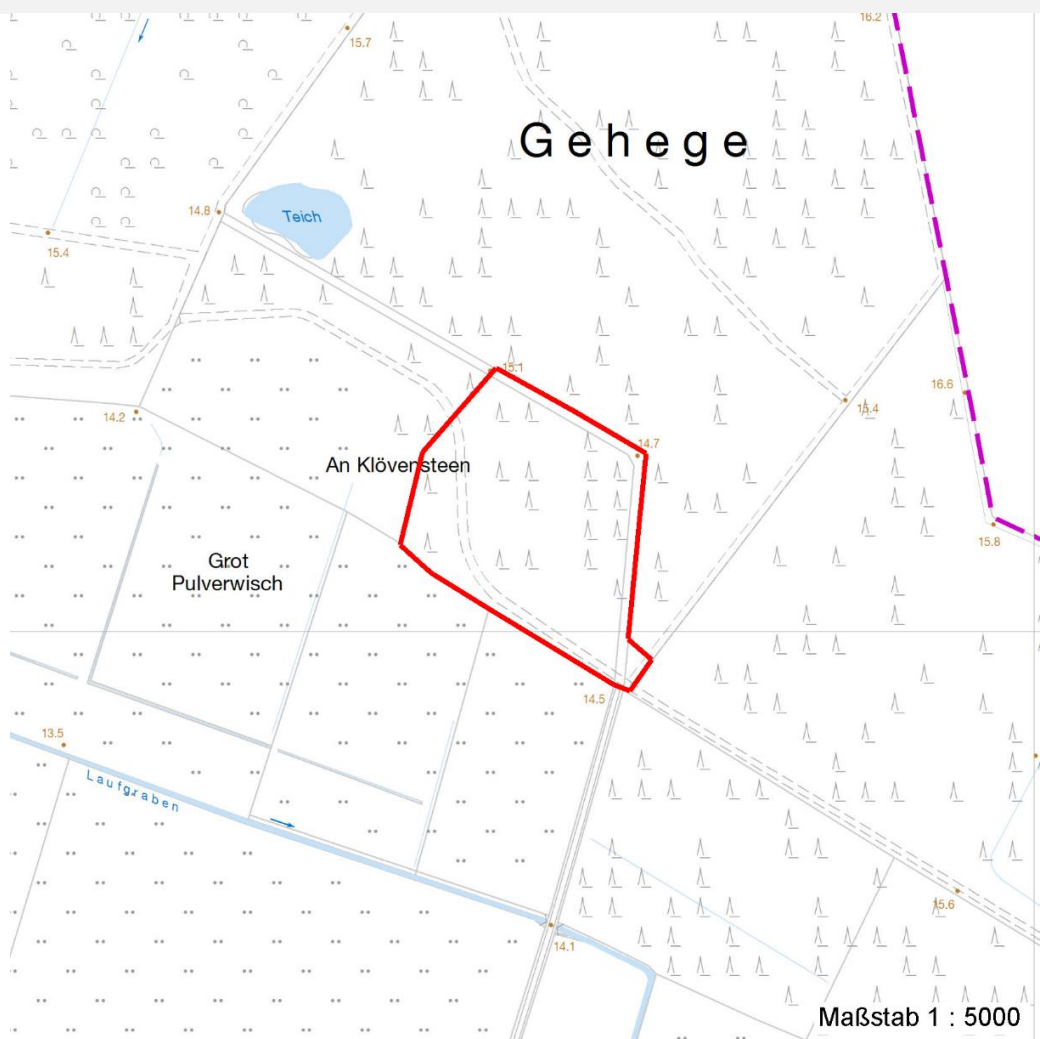
Räumliche Lage

Lagebeschreibung	Klövensteen		
Nachbarnutzung/en	Forst, Grünland		
Rechtswert (X)	550661	Hochwert (Y)	5941075
Bezirk	Altona	Naturraum	Halstenbeker Geestplatte (694.24)
Stadtteil (OT-Nr.)	Rissen (227)	Gemarkung	Rissen (201)
Digitaler Grünplan	<input type="checkbox"/> Hafengesamtgebiet	<input type="checkbox"/> Ramsargebiet	<input type="checkbox"/> EG-Vogelschutzgeb.
Ausgleichsflächen	<input type="checkbox"/> Biosphärenreservat	<input type="checkbox"/> Nationalpark	<input type="checkbox"/>
NSG / ND / LSG	LSG Altona-Südwest, Ottensen, Othmarschen, Klein Flottbek, Nienstedten, Dockenhuden, Blankenese, Rissen [HH-2003 / Anteil: 100%]		
FFH-GEBIET			
Wasserschutzgebiet			

Projekt	Biotopkartierung Hamburg	Interne Nr.	76631
		DK5 DK5-GK	5040 5042
		DK5 - Name	Klövensteen
Handlungsbedarf	Nein	Biotop-Nr. alt	22 58
Bearbeitung	ENS	Kartierung	27.07.2013
Räumliche Abbildung	Fläche	Fläche / Länge [m²/m]	22907,2592
Anzahl Abschnitte	1	Breite (lineare Abb.) [m]	

Räumliche Lage

Karte



Weitere Erhebungsbögen

Interne Nr.	Interne Nr. Zuordnung	DK5	Biotop-Nr.	Kartierung	Zuordnung	DK5 (GK)	Biotop-Nr. (alt)
76631	1919	5040	22	16.07.1998	K	5042	58
76631	1908	5040	22	22.08.2005	K	5042	58
76631	1908	5040	22	22.08.2005	=	5042	58

Zuordnung: N = nachfolgende Kartierung, K = weitere Kartierungen (zeitlich vorher oder nachher)

Foto

Interne Nr.	Index	Dateiname	Aufnahmerichtung
32778	0	5040_22_270713_1.JPG	W
32779	0	5040_22_270713_2.JPG	W

Erhebungsbogen

B

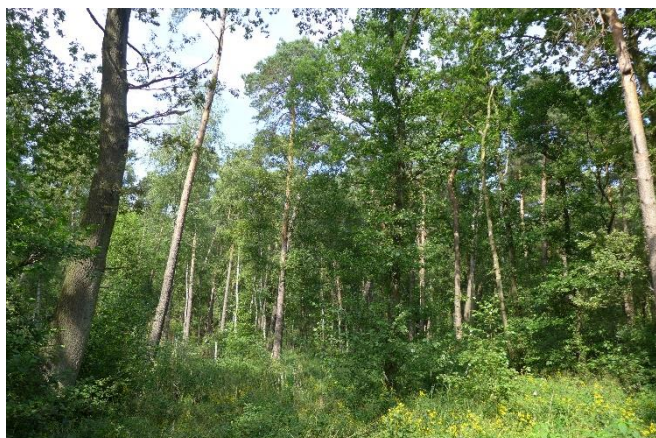
Projekt	Biotopkartierung Hamburg	Interne Nr.	76631
		DK5 DK5-GK	5040 5042
Handlungsbedarf	Nein	DK5 - Name	Klövensteen
Bearbeitung	ENS	Biotop-Nr. alt	22 58
Räumliche Abbildung	Fläche	Kartierung	27.07.2013
Anzahl Abschnitte	1	Fläche / Länge [m²/m]	22907,2592
		Breite (lineare Abb.) [m]	

Weitere Angaben

Merkmal	Wert
Auswertung	
Gefährdung / Einflüsse	Intensivierung der Nutzung oder Pflege
Wertgesichtspunkte	Gut entwickelte, biototypische Vegetation
	Hoher Anteil von Störungszeigern
	Strukturvielfalt
Bedeutung für Tiergruppe	Vögel
Maßnahmen	Eutrophierung vermeiden
	Waldumbau zu standorttypischem, naturnahem Laubwald - 9.3

Foto

Fotodatei	5040_22_270713_1.JPG	Fotodatei	5040_22_270713_2.JPG
Bildbeschreibung		Bildbeschreibung	
Aufnahmerichtung	W	Aufnahmerichtung	W



Teilflächenbeschreibung

Teilflächentyp		Teilflächen-Nr.	1
Biototyp	Kiefernwald, naturnah, auf feuchten Standorten (2000)	Biototyp	WNN
- Zusatz		- gesetzl. Grundl.	
FFH-LRT		FFH-LRT	
Beschreibung	Standort: Substrat: natürlich	Entw.potential LRT	
		Hauptfläche	Ja
		Flächenanteil	100 %
		FFH-Unters.Fläche	Nein
		Saatgutfläche	Nein

Erhebungsbogen

B

Projekt	Biotopkartierung Hamburg	Interne Nr.	76631
		DK5 DK5-GK	5040 5042
Handlungsbedarf	Nein	DK5 - Name	Klövensteen
Bearbeitung	ENS	Biotop-Nr. alt	22 58
Räumliche Abbildung	Fläche	Kartierung	27.07.2013
Anzahl Abschnitte	1	Fläche / Länge [m²/m]	22907,2592
		Breite (lineare Abb.) [m]	

Weitere Angaben

Merkmal	Wert
Boden	
Feuchte	5 - frisch und mäßig frisch
Stickstoffgehalt	4 - mäßig bis stickstoffarm
Standort, Relief	
Neigung - Gelände	N0 - nicht geneigt (<2 %)
Ausrichtung	FL - flach, keine Exposition
Belichtung	6 - halbsonnig bis halbschattig
Luft	keine Besonderheiten
Zusätze - Btyp	f - feucht, nass
Veg. - Deckg./Ant.	
Gesamt	100 %
1. Baumschicht	40 %
2. Baumschicht	40 %
Strauchschicht	30 %
1. Krautschicht	80 %
Mooschicht	10 %
Veg. - Höhe	
Gesamt, durchschn.	25.00 m

Zeigerwerte der Pflanzenartenliste (Auswertung)

Standort	Belichtung	halbsonnig bis halbschattig	6,4
Boden	Feuchte	mäßig feucht und wechselfeucht	5,6
	Stickstoff (N)	mäßig stickstoffarm	4,8
	Reaktion	mäßig sauer bis sauer	3,6
Vegetation	Mahdverträglichkeit	schnittempfindlich (nur Herbstschnitt vertragend)	2,9
Zeigerwerte	Futterwert	sehr geringwertiges Futter	2,3
	Wechselfeuchteanzeiger		2
	Giftpflanzen		1
	Überschw.anzeiger		1

Pflanzenartenliste

Gruppe / Pflanzenart	MS	M	W	Vs	St	PA	Ph	Sz	VS	V	G	cf	Rote Liste					
													§	HH	ND	SH	D	
Tracheobionta (Gefäßpflanzen)																		
Alnus glutinosa (Schwarz-Erle)	7	w		B2														
Betula pendula (Hänge-Birke)	7	h		B1														
Betula pendula (Hänge-Birke)	7	z		S														
Crataegus monogyna (Eingrifflicher Weißdorn)	7	w		S														
Deschampsia cespitosa (Rasen-Schmiele)	7	z		K1														
Deschampsia flexuosa (Draht-Schmiele)	7	z		K1														
Dryopteris carthusiana agg. (Artengruppe Dorniger Wurmfarne)	7	z		K1														
Galeopsis tetrahit (Gewöhnlicher Hohlzahn)	7	z		K1														
Geranium robertianum (Stinkender Storchschnabel)	7	w		K1														
Geum urbanum (Echte Nelkenwurz)	7	w		K1														

Projekt	Biotopkartierung Hamburg		Interne Nr.	76631	
			DK5 DK5-GK	5040	5042
Handlungsbedarf	Nein		DK5 - Name	Klövensteen	
Bearbeitung	ENS	Kopie	Biotop-Nr. alt	22	58
Räumliche Abbildung	Fläche		Kartierung	27.07.2013	
Anzahl Abschnitte	1		Fläche / Länge [m²/m]	22907,2592	
			Breite (lineare Abb.) [m]		

Pflanzenartenliste

Gruppe / Pflanzenart	MS	M	W	Vs	St	PA	Ph	Sz	VS	V	G	cf	Rote Liste					
													§	HH	ND	SH	D	
Glechoma hederacea (Gundermann)	7	w		K1														
Impatiens parviflora (Kleinblütiges Springkraut)	7	h		K1														
Lonicera periclymenum (Wald-Geißblatt)	7	h		K1														
Lysimachia vulgaris (Gewöhnlicher Gilbweiderich)	7	w		K1	-													
Molinia caerulea agg. (Artengruppe Gewöhnliches Pfeifengras)	7	z		K1														
Phragmites australis (Schilf)	7	w		K1														
Picea abies (Gemeine Fichte)	7	z		B1														
Pinus sylvestris (Wald-Kiefer)	7	h		B1														
Populus tremula (Zitter-Pappel)	7	w		K1														
Quercus robur (Stiel-Eiche)	7	h		B1														
Rubus fruticosus agg. (Artengruppe Echte Brombeere)	7	h		K1														
Rubus idaeus (Himbeere)	7	h		K1														
Scrophularia nodosa (Knotige Braunwurz)	7	w		K1														
Sorbus aucuparia (Eberesche)	7	z		S														
Sorbus aucuparia aucuparia (Eberesche)	7	z		B2														
Stachys sylvatica (Wald-Ziest)	7	w		K1	-													
Trientalis europaea (Siebenstern)	7	z		K1														
Urtica dioica (Große Brennessel)	7	w		K1														

Anzahl Rote Liste Arten

Anzahl Arten

27

MS: Mengensystem; M: Mengenangabe, W: Bewertung der Art (FFH-Monitoring), Vs: Vegetationsschicht, St: Status, PA: Autor Phänologie; Ph: Phänologie, Sz: Soziabilität, VS: Vitalitätssystem; V: Vitalität, G: Geschlecht, cf: unsichere Bestimmung, §: Schutz nach BNatSchG, HH: Rote Liste Hamburg, Nds: Rote Liste Niedersachsen, SH: Rote Liste Schleswig-Holstein, D: Rote Liste Deutschland