

Erhebungsbogen

B

Projekt	Knick-Sülldorf-Rissen	Interne Nr.	108861
		DK5 DK5-GK	5040 5042
Handlungsbedarf	Nein	DK5 - Name	Klövensteen
Bearbeitung	WSU	Biotop-Nr. alt	152 23
Räumliche Abbildung	Linie	Kartierung	27.10.2015
Anzahl Abschnitte	2	Fläche / Länge [m²/m]	641,89
		Breite (lineare Abb.) [m]	2

Gesetzlicher Schutz	§ 14 (2) 2.2 Knicks	Schutz nur teilweise	Nein
----------------------------	---------------------	-----------------------------	------

Gesamtbewertung	7	Besonders wertvoll
– Alter	8	Biotop hohen Alters, 200 bis 500 Jahre
– Belastungsgrad	6	Flächenhaft geringe oder örtlich stärkere oder Vorbelastung mit deutlichem Einfluß
– Ökolog. Funktion	7	Sehr hohe Bedeutung in einem Biotopkomplex, für den lokalen Biotopverbund oder als Puffer
– Seltenheit	6	Seltener Biotoptyp, ohne seltene oder bedrohte Pflges., ungesättigtes Artenspektrum, reliktsiche RL-Arten

Bestandsbeschreibung

Teilweise degradierte, lückige bis dichtere Strauch-Baum-Knicks zwischen Rinderweiden mit zumeist einer Baumreihe aus alten Eichen-Überhältern und einer lückigen Strauchschicht aus Erlen, Weiden und Weißdorn. Überwiegend von flachem Gräben begleitet, stellenweise auf leichtem Wall.
In der Krautschicht viele Störzeiger wie Quecke, Kratzdistel, Brennessel und Brombeere.

Als Baum-Strauch-Knick geschützt nach § 30 BNatSchG in Verbindung mit § 14 HmbBNatSchAG.

Aktualisierung im Rahmen der Kartierung von Knicks, Feldhecken und Einzelbäumen in der Rissen-Sülldorfer Feldmark 2015/16. Die Angaben aus der Vorkartierung wurden überwiegend übernommen. Bereiche ohne Knickwälle wurden anderen Biotopen zugeordnet. Die Wälle sind teilweise degradiert, aber Strauch- und Baumschicht befindet sich in meist gutem Zustand, weshalb die Bewertungsstufe heraufgesetzt wurde.

Vorkommen an Biotoptypen

1	TF	Typ	HF	F.Anteil
2	BTYP	Biotoptyp	- gesetzl. Grundl.	
3	Zusatz	Zusatz zum Biotoptypen		
4	LRT	Lebensraumtyp		
1	1		Ja	100 %
2	HWM	Strauch-Baum-Knick (2000)		

Räumliche Lage

Lagebeschreibung	westl. Feldweg 92		
Nachbarnutzung/en	Grünland, Acker		
Rechtswert (X)	550483	Hochwert (Y)	5940591
Bezirk	Altona	Naturraum	Halstenbeker Geestplatte (694.24)
Stadtteil (OT-Nr.)	Rissen (227)	Gemarkung	Rissen (201)
Digitaler Grünplan	<input type="checkbox"/> Hafengesamtgebiet	<input type="checkbox"/> Ramsargebiet	<input type="checkbox"/> EG-Vogelschutzgeb.
Ausgleichsflächen	<input type="checkbox"/> Biosphärenreservat	<input type="checkbox"/> Nationalpark	<input type="checkbox"/>
NSG / ND / LSG	LSG Altona-Südwest, Ottensen, Othmarschen, Klein Flottbek, Nienstedten, Dockenhuden, Blankenese, Rissen [HH-2003 / Anteil: 100%]		
FFH-GEBIET			
Wasserschutzgebiet			

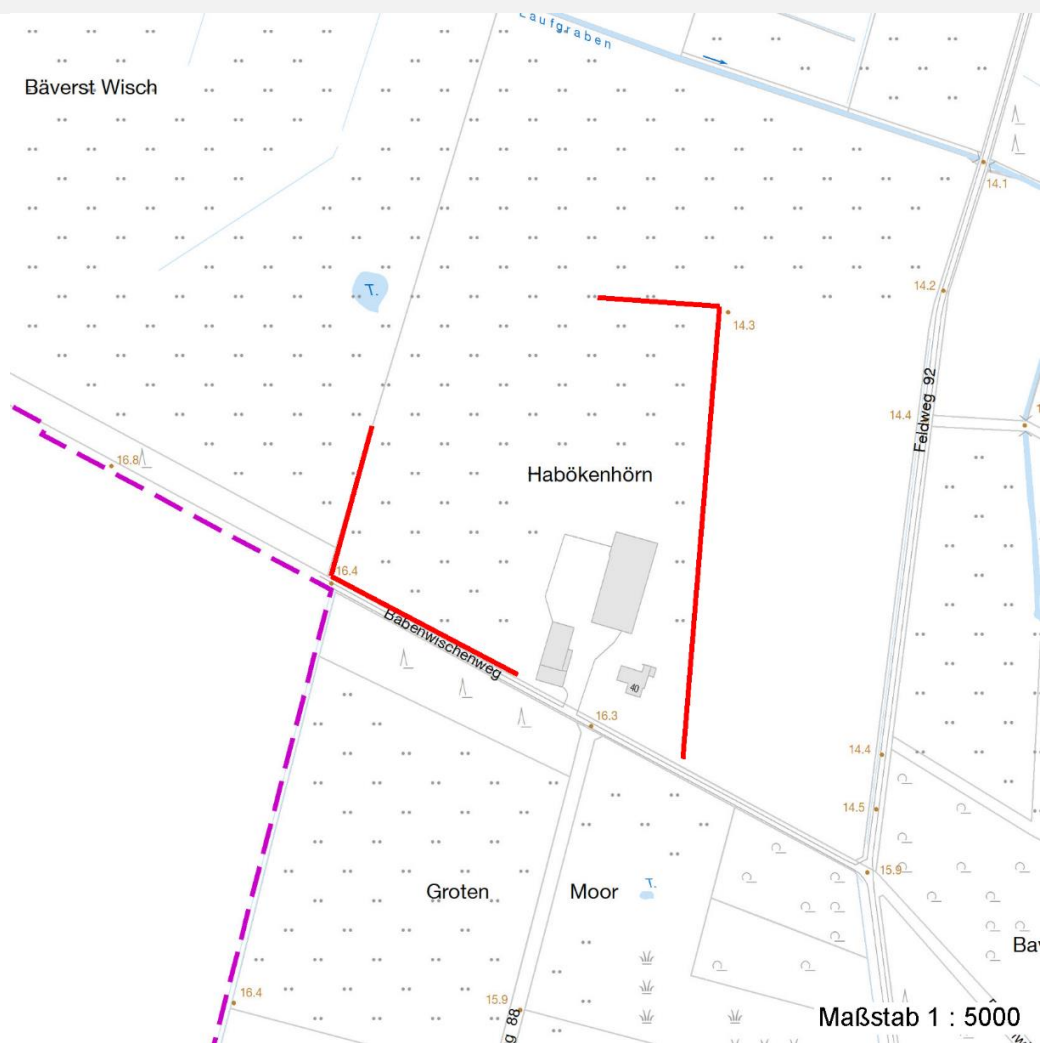
Erhebungsbogen

B

Projekt	Knick-Sülldorf-Rissen		Interne Nr.	108861	
			DK5 DK5-GK	5040	5042
Handlungsbedarf	Nein		DK5 - Name	Klövensteen	
Bearbeitung	WSU	Kopie	Nein	Biotop-Nr. alt	152 23
Räumliche Abbildung	Linie		Kartierung	27.10.2015	
Anzahl Abschnitte	2		Fläche / Länge [m²/m]	641,89	
			Breite (lineare Abb.) [m]	2	

Räumliche Lage

Karte



Weitere Erhebungsbögen

Interne Nr.	Interne Nr. Zuordnung	DK5	Biotop-Nr.	Kartierung	Zuordnung	DK5 (GK)	Biotop-Nr. (alt)
108861	76618	5040	131	03.04.2014	/	5042	23

Zuordnung: N = nachfolgende Kartierung, K = weitere Kartierungen (zeitlich vorher oder nachher)

Weitere Angaben

Merkmal	Wert
Auswertung	
Gefährdung / Einflüsse	Die landwirtschaftliche Nutzung reicht dicht an den Knick heran. Intensive Nutzung oder Pflege
Wertgesichtspunkte	Bestandteil der historischen Kulturlandschaft
Bedeutung für Tiergruppe	Insekten, allgemein Vögel
Maßnahmen	Knick auf den Stock setzen - 8.1

Erhebungsbogen

B

Projekt	Knick-Sülldorf-Rissen	Interne Nr.	108861
		DK5 DK5-GK	5040 5042
Handlungsbedarf	Nein	DK5 - Name	Klövensteen
Bearbeitung	WSU	Biotop-Nr. alt	152 23
Räumliche Abbildung	Linie	Kartierung	27.10.2015
Anzahl Abschnitte	2	Fläche / Länge [m²/m]	641,89
		Breite (lineare Abb.) [m]	2

Weitere Angaben

Merkmal	Wert
Größe	Strauchschicht nachpflanzen - 8.5
Breite	2.00 m

Teilflächenbeschreibung

Teilflächentyp		Teilflächen-Nr.	1
Biototyp	Strauch-Baum-Knick (2000)	Biototyp	HWM
- Zusatz		- gesetzl. Grundl.	
FFH-LRT		FFH-LRT	
Beschreibung		Entw.potential LRT	
		Hauptfläche	Ja
		Flächenanteil	100 %
		FFH-Unters.Fläche	Nein
		Saatgutfläche	Nein

Weitere Angaben

Merkmal	Wert
Boden	
Feuchte	6 - mäßig feucht und wechselfeucht
Reaktion	6 - schwach sauer
Stickstoffgehalt	7 - stickstoffreich
Standort, Relief	
Neigung - Gelände	N1 - sehr schwach geneigt (2-3,5 %)
Ausrichtung	V - Verschiedene
Belichtung	7 - halbsonnig
Luft	keine Besonderheiten
Zusätze - Btyp	kd - degenerierter Knickwall
Veg. - Deckg./Ant.	
Gesamt	100 %
1. Baumschicht	50 %
Strauchschicht	30 %
1. Krautschicht	80 %
Veg. - Höhe	
1. Baumschicht	25.00 m

Erhebungsbogen

B

Projekt	Knick-Sülldorf-Rissen	Interne Nr.	108861
		DK5 DK5-GK	5040 5042
Handlungsbedarf	Nein	DK5 - Name	Klövensteen
Bearbeitung	WSU	Biotop-Nr. alt	152 23
Räumliche Abbildung	Linie	Kartierung	27.10.2015
Anzahl Abschnitte	2	Fläche / Länge [m²/m]	641,89
		Breite (lineare Abb.) [m]	2

Zeigerwerte der Pflanzenartenliste (Auswertung)

Standort	Belichtung	halbsonnig	7
Boden	Feuchte	mäßig feucht und wechselfeucht	5,7
	Stickstoff (N)	stickstoffreich	7,1
	Reaktion	schwach sauer	6
Vegetation	Mahdverträglichkeit	schnittempfindlich bis mäßig schnittverträglich	3,7
Zeigerwerte	Futterwert	geringwertiges Futter	3,5
	Wechselfeuchteanzeiger		2
	Giftpflanzen		0
	Überschw.anzeiger		1

Pflanzenartenliste

Gruppe / Pflanzenart	MS	M	W	Vs	St	PA	Ph	Sz	VS	V	G	cf	§	Rote Liste			
														HH	ND	SH	D
Tracheobionta (Gefäßpflanzen)																	
Alnus glutinosa (Schwarz-Erle)	7	z															
Anthriscus sylvestris (Wiesen-Kerbel)	7	z															
Betula pendula (Hänge-Birke)	7	w															
Carpinus betulus (Hainbuche)	7	w															
Cirsium arvense (Acker-Kratzdistel)	7	z															
Crataegus monogyna (Eingrifflicher Weißdorn)	7	z															
Dactylis glomerata (Wiesen-Knäuelgras)	7	w															
Elymus repens (Gewöhnliche Quecke)	7	z															
Filipendula ulmaria (Mädesüß)	7	w															
Frangula alnus (Faulbaum)	7	z															
Fraxinus excelsior (Gewöhnliche Esche)	7	w															
Impatiens parviflora (Kleinblütiges Springkraut)	7	w															
Juncus effusus (Flatter-Binse)	7	w															
Prunus serotina (Späte Traubenkirsche)	7	w															
Quercus robur (Stiel-Eiche)	7	h															
Rosa canina (Hunds-Rose)	7	w															
Rubus fruticosus agg. (Artengruppe Echte Brombeere)	7	h															
Salix spec. (Weide)	7	w															
Sambucus nigra (Schwarzer Holunder)	7	z															
Sorbus aucuparia (Eberesche)	7	w															
Urtica dioica (Große Brennessel)	7	z															
Anzahl Rote Liste Arten																	
Anzahl Arten														21			

MS: Mengensystem; M: Mengenangabe, W: Bewertung der Art (FFH-Monitoring), Vs: Vegetationsschicht, St: Status, PA: Autor Phänologie; Ph: Phänologie, Sz: Soziabilität, VS: Vitalitätssystem; V: Vitalität, G: Geschlecht, cf: unsichere Bestimmung, §: Schutz nach BNatSchG, HH: Rote Liste Hamburg, Nds: Rote Liste Niedersachsen, SH: Rote Liste Schleswig-Holstein, D: Rote Liste Deutschland