

Erhebungsbogen

B

Projekt	Biotopkartierung Hamburg	Interne Nr.	2053
		DK5 DK5-GK	5040 5042
Handlungsbedarf	Nein	DK5 - Name	Klövensteen
Bearbeitung	ENS	Biotop-Nr. alt	136 37
Räumliche Abbildung	Linie	Kartierung	24.09.2007
Anzahl Abschnitte	3	Fläche / Länge [m²/m]	873,512
		Breite (lineare Abb.) [m]	4

Gesetzlicher Schutz **_ kein gesetzl. Schutz kein gesetzlich geschütztes Biotop** **Schutz nur teilweise** **Nein**

Gesamtbewertung	6	Wertvoll
– Alter	7	Biotop hohen Alters, 100 bis 200 Jahre
– Belastungsgrad	6	Flächenhaft geringe oder örtlich stärkere oder Vorbelastung mit deutlichem Einfluß
– Ökolog. Funktion	6	Hohe Bedeutung in einem Biotopkomplex, für den lokalen Biotopverbund oder als Puffer
– Seltenheit	6	Seltener Biotoptyp, ohne seltene oder bedrohte Pflges., ungesättigtes Artenspektrum, reliktsische RL-Arten

Bestandsbeschreibung

Baum-Strauchhecke, z.T. zweireihig und von einem trockenen Graben begleitet beidseitig eines unbefestigten Feldweges. Überwiegend aus Sandbirke, weitere Gehölze sind Stiel-Eiche, Späte Traubenkirsche, Faulbaum, Zitterpappel, Kiefer u.a. Neben den Brombeeren herrschen entlang der Gehölze Pfeifengras, Draht-Schmiele, Rotes Straußgras und daneben auch Tüpfel-Johanniskraut vor.

Biotop hat sich seit 1998 von einer lückigen Baumreihe zu einer überwiegend dichten Baum-Strauch-Hecke entwickelt, die aber aufgrund des jungen Alters noch nicht als §28 Biotop zu bewerten ist.

37.01
37.02

Vorkommen an Biotoptypen

1	TF	Typ	HF	F.Anteil
2	BTYP	Biotoptyp	- gesetzl. Grundl.	
3	Zusatz	Zusatz zum Biotoptypen		
4	LRT	Lebensraumtyp		
1	1		Ja	100 %
2	HHM	Strauch-Baumhecke (2000)		

Räumliche Lage

Lagebeschreibung	Feldweg 88	Hochwert (Y)	5940216
Nachbarnutzung/en	Grünland	Naturraum	Halstenbeker Geestplatte (694.24)
Rechtswert (X)	550303	Gemarkung	Rissen (201)
Bezirk	Altona	Ramsargebiet	<input type="checkbox"/> EG-Vogelschutzgeb. <input type="checkbox"/>
Stadtteil (OT-Nr.)	Rissen (227)	Nationalpark	<input type="checkbox"/>
Digitaler Grünplan	<input type="checkbox"/> Hafengesamtgebiet		
Ausgleichsflächen	<input checked="" type="checkbox"/> Biosphärenreservat		
NSG / ND / LSG	NSG Schnaakenmoor [HH-202 / Anteil: 100%]		
FFH-GEBIET			
Wasserschutzgebiet			

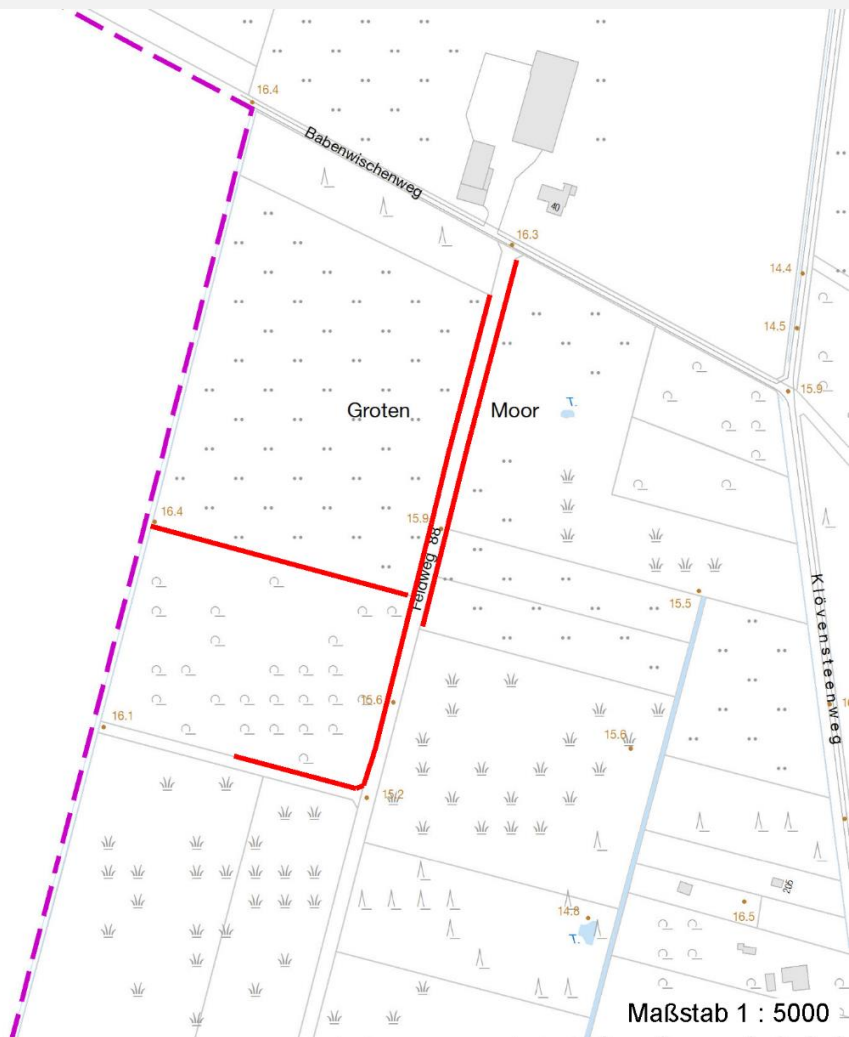
Erhebungsbogen

B

Projekt	Biotopkartierung Hamburg	Interne Nr.	2053
		DK5 DK5-GK	5040 5042
		DK5 - Name	Klövensteen
Handlungsbedarf	Nein	Biotop-Nr. alt	136 37
Bearbeitung	ENS	Kartierung	24.09.2007
Räumliche Abbildung	Linie	Fläche / Länge [m²/m]	873,512
Anzahl Abschnitte	3	Breite (lineare Abb.) [m]	4

Räumliche Lage

Karte



Weitere Erhebungsbögen

Interne Nr.	Interne Nr. Zuordnung	DK5	Biotop-Nr.	Kartierung	Zuordnung	DK5 (GK)	Biotop-Nr. (alt)
2053	2065	5040	136	26.06.1998	K	5042	37
2053	2056	5040	136	19.08.2005	K	5042	37
2053	76626	5040	136	03.04.2014	N	5042	37
2053	76626	5040	136	03.04.2014	K	5042	37

Zuordnung: N = nachfolgende Kartierung, K = weitere Kartierungen (zeitlich vorher oder nachher)

Foto

Interne Nr.	Index	Dateiname	Aufnahmerichtung
5528	0	5040_136_240907_1.JPG	N

Erhebungsbogen

B

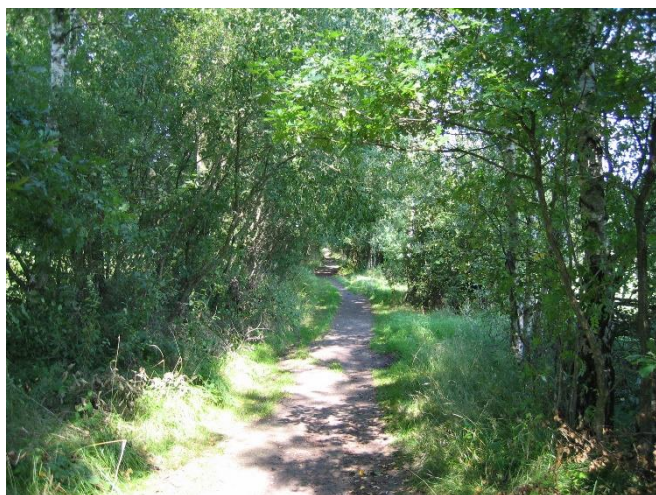
Projekt	Biotopkartierung Hamburg	Interne Nr.	2053
		DK5 DK5-GK	5040 5042
Handlungsbedarf	Nein	DK5 - Name	Klövensteen
Bearbeitung	ENS	Biotop-Nr. alt	136 37
Räumliche Abbildung	Linie	Kartierung	24.09.2007
Anzahl Abschnitte	3	Fläche / Länge [m²/m]	873,512
		Breite (lineare Abb.) [m]	4

Weitere Angaben

Merkmal	Wert
Auswertung	
Gefährdung / Einflüsse	Keine
Wertgesichtspunkte	Landschaftstypischer Biotop Wichtige Pufferfunktion
Bedeutung für Tiergruppe	Vögel
Maßnahmen	keine Angaben - 0
Schutzvorschlag	NSG - Naturschutzgebiet

Foto

Fotodatei	5040_136_240907_1.JPG	Fotodatei
Bildbeschreibung	Redder 37.01 und 31.02	Bildbeschreibung
Aufnahmerichtung	N	Aufnahmerichtung



Teilflächenbeschreibung

Teilflächentyp		Teilflächen-Nr.	1
Biotoptyp	Strauch-Baumhecke (2000)	Biotoptyp	HHM
- Zusatz		- gesetzl. Grundl.	
FFH-LRT		FFH-LRT	
Beschreibung	Standort: Substrat: natürlich	Entw.potential LRT	
		Hauptfläche	Ja
		Flächenanteil	100 %
		FFH-Unters.Fläche	Nein
		Saatgutfläche	Nein

Erhebungsbogen

B

Projekt	Biotopkartierung Hamburg	Interne Nr.	2053
		DK5 DK5-GK	5040 5042
Handlungsbedarf	Nein	DK5 - Name	Klövensteen
Bearbeitung	ENS	Biotop-Nr. alt	136 37
Räumliche Abbildung	Linie	Kartierung	24.09.2007
Anzahl Abschnitte	3	Fläche / Länge [m²/m]	873,512
		Breite (lineare Abb.) [m]	4

Weitere Angaben

Merkmal	Wert
Boden	
Feuchte	6 - mäßig feucht und wechselfeucht
Stickstoffgehalt	3 - stickstoffarm
Standort, Relief	
Neigung - Gelände	N1 - sehr schwach geneigt (2-3,5 %)
Ausrichtung	FL - flach, keine Exposition
Belichtung	7 - halbsonnig
Luft	keine Besonderheiten
Veg. - Deckg./Ant.	
Gesamt	100 %
1. Baumschicht	60 %
Strauchschicht	50 %
1. Krautschicht	90 %
Veg. - Höhe	
Gesamt, durchschn.	15.00 m

Zeigerwerte der Pflanzenartenliste (Auswertung)

Standort	Belichtung	halbsonnig	6,8
Boden	Feuchte	mäßig feucht und wechselfeucht	6,2
	Stickstoff (N)	stickstoffarm	3
	Reaktion	mäßig sauer bis sauer	3,5
Vegetation	Mahdverträglichkeit	schnittempfindlich (nur Herbstschnitt vertragend)	3,1
Zeigerwerte	Futterwert	sehr geringwertiges Futter	2,2
	Wechselfeuchteanzeiger		2
	Giftpflanzen		0
	Überschw.anzeiger		0

Pflanzenartenliste

Gruppe / Pflanzenart	MS	M	W	Vs	St	PA	Ph	Sz	VS	V	G	cf	Rote Liste					
													§	HH	ND	SH	D	
Tracheobionta (Gefäßpflanzen)																		
Betula pendula (Hänge-Birke)	7	d		B1														
Deschampsia flexuosa (Draht-Schmiele)	7	h		K1														
Frangula alnus (Faulbaum)	7	h		S														
Hypericum perforatum (Echtes Johanniskraut)	7	z		K1														
Molinia caerulea (Blaues Pfeifengras)	7	h		K1														
Pinus sylvestris (Wald-Kiefer)	7	z		B1														
Populus tremula (Zitter-Pappel)	7	z		S														
Prunus serotina (Späte Traubenkirsche)	7	w		S														
Quercus robur (Stiel-Eiche)	7	z		B1														
Rubus fruticosus agg. (Artengruppe Echte Brombeere)	7	h		S														
Rumex acetosella (Kleiner Sauerampfer)	7	w		K1														
Salix aurita (Ohr-Weide)	7	w		S														
Sambucus nigra (Schwarzer Holunder)	7	w		S														

Projekt	Biotopkartierung Hamburg		Interne Nr.	2053	
			DK5 DK5-GK	5040	5042
Handlungsbedarf	Nein		DK5 - Name	Klövensteen	
Bearbeitung	ENS	Kopie	Biotop-Nr. alt	136	37
Räumliche Abbildung	Linie	Ja	Kartierung	24.09.2007	
Anzahl Abschnitte	3		Fläche / Länge [m²/m]	873,512	
			Breite (lineare Abb.) [m]	4	

Pflanzenartenliste

Gruppe / Pflanzenart	MS	M	W	Vs	St	PA	Ph	Sz	VS	V	G	cf	§	Rote Liste			
														HH	ND	SH	D
Scorzoneroïdes autumnalis (Herbst-Löwenzahn)	7	z		K1													
Stellaria graminea (Gras-Sternmiere)	7	z		K1													
Anzahl Rote Liste Arten																	
Anzahl Arten													15				

MS: Mengensystem; M: Mengenangabe, W: Bewertung der Art (FFH-Monitoring), Vs: Vegetationsschicht, St: Status, PA: Autor Phänologie; Ph: Phänologie, Sz: Soziabilität, VS: Vitalitätssystem; V: Vitalität, G: Geschlecht, cf: unsichere Bestimmung, §: Schutz nach BNatSchG, HH: Rote Liste Hamburg, Nds: Rote Liste Niedersachsen, SH: Rote Liste Schleswig-Holstein, D: Rote Liste Deutschland