

Erhebungsbogen

B

Projekt	Biotopkartierung Hamburg	Interne Nr.	2041
		DK5 DK5-GK	5040 5042
Handlungsbedarf	Nein	DK5 - Name	Klövensteen
Bearbeitung	NET	Biotop-Nr. alt	135 31
Räumliche Abbildung	Linie	Kartierung	26.06.1998
Anzahl Abschnitte	7	Fläche / Länge [m²/m]	2111,608
		Breite (lineare Abb.) [m]	5

Gesetzlicher Schutz	§ 14 (2) 2.1 Feldhecken	Schutz nur teilweise	Ja
----------------------------	-------------------------	-----------------------------	----

Gesamtbewertung	7	Besonders wertvoll
– Alter	6	Biotop mittleren Alters, 50 bis 100 Jahre
– Belastungsgrad	6	Flächenhaft geringe oder örtlich stärkere oder Vorbelastung mit deutlichem Einfluß
– Ökolog. Funktion	7	Sehr hohe Bedeutung in einem Biotopkomplex, für den lokalen Biotopverbund oder als Puffer
– Seltenheit	7	Seltener Biotoptyp, mit seltenen oder bedrohten Pflges., gesättigtes Artenspektrum, einige RL-Arten

Bestandsbeschreibung

Schmale, überwiegend wegbegleitende, unbefestigte Gräben, ca. 1 m breit und 0,3 - 0,5 m tief, die von einer dichten Röhrichtvegetation bewachsen sind und deren Ränder von einer dichten Saumvegetation aus ruderalen Arten beschattet werden. In der Ufervegetation treten u.a. Igelkolben, Wasser-Schwaden, Teich-Schachtelhalm, Mädesüß usw. auf. Relativ unscheinbare Gräben, die aber zu den artenreichsten des Gebietes gehören!

Erlen, junge Holunder, Weißdorn und einige alte Weiden säumen einzeln oder in kleinen Gruppen Weg und Graben und verdichten sich im südlichen Teil zu einem lockeren Knick.

4 Abschnitte

Vorkommen an Biotoptypen

1	TF	Typ	HF	F.Anteil
2	BTYP	Biotoptyp	- gesetzl. Grundl.	
3	Zusatz	Zusatz zum Biotoptypen		
4	LRT	Lebensraumtyp		
1	1		Ja	80 %
2	FLR	Nährstoffreicher Graben mit Fließgewässercharakter (2000)		
1	2			20 %
2	HHM	Strauch-Baumhecke (2000)		

Räumliche Lage

Lagebeschreibung	Entlang Feldweg 91		
Nachbarnutzung/en	Grünland		
Rechtswert (X)	550912	Hochwert (Y)	5940297
Bezirk	Altona	Naturraum	Halstenbeker Geestplatte (694.24)
Stadtteil (OT-Nr.)	Rissen (227)	Gemarkung	Rissen (201)
Digitaler Grünplan	<input type="checkbox"/> Hafengesamtgebiet	<input type="checkbox"/> Ramsargebiet	<input type="checkbox"/> EG-Vogelschutzgeb.
Ausgleichsflächen	<input checked="" type="checkbox"/> Biosphärenreservat	<input type="checkbox"/> Nationalpark	<input type="checkbox"/>
NSG / ND / LSG	LSG Altona-Südwest, Ottensen, Othmarschen, Klein Flottbek, Nienstedten, Dockenhuden, Blankenese, Rissen [HH-2003 / Anteil: 100%]		
FFH-GEBIET			
Wasserschutzgebiet			

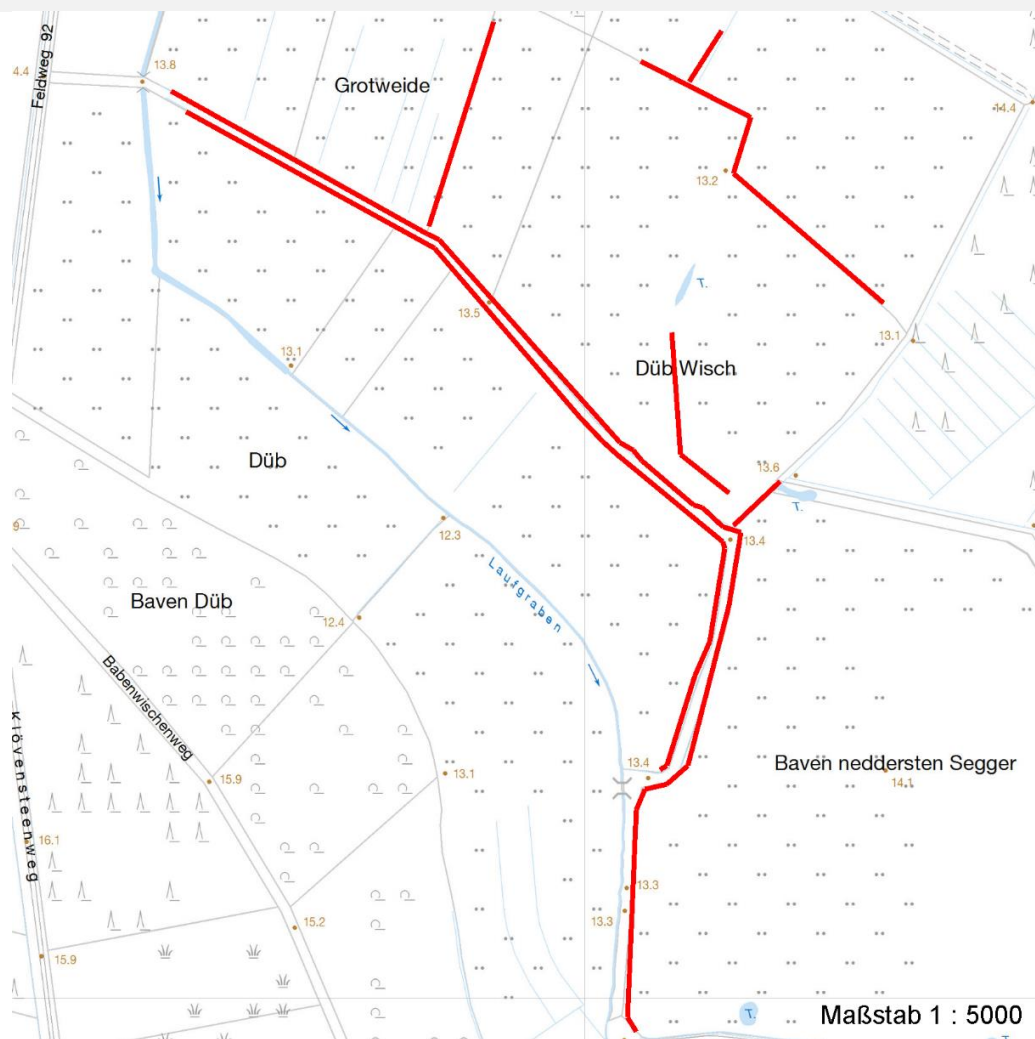
Erhebungsbogen

B

Projekt	Biotopkartierung Hamburg	Interne Nr.	2041
		DK5 DK5-GK	5040 5042
		DK5 - Name	Klövensteen
Handlungsbedarf	Nein	Biotop-Nr. alt	135 31
Bearbeitung	NET	Kartierung	26.06.1998
Räumliche Abbildung	Linie	Fläche / Länge [m²/m]	2111,608
Anzahl Abschnitte	7	Breite (lineare Abb.) [m]	5

Räumliche Lage

Karte



Weitere Erhebungsbögen

Interne Nr.	Interne Nr. Zuordnung	DK5	Biotop-Nr.	Kartierung	Zuordnung	DK5 (GK)	Biotop-Nr. (alt)
2041	2040	5040	135	22.08.2005	K	5042	31
2041	2040	5040	135	22.08.2005	N	5042	31
2041	76623	5040	135	02.04.2014	K	5042	31

Zuordnung: N = nachfolgende Kartierung, K = weitere Kartierungen (zeitlich vorher oder nachher)

Weitere Angaben

Merkmal	Wert
Auswertung	
Wertgesichtspunkte	Artenreich Uferbegleitende Gehölze mit Vernetzungsfunktion Unterwasservegetation

Erhebungsbogen

B

Projekt	Biotopkartierung Hamburg	Interne Nr.	2041
		DK5 DK5-GK	5040 5042
Handlungsbedarf	Nein	DK5 - Name	Klövensteen
Bearbeitung	NET	Biotop-Nr. alt	135 31
Räumliche Abbildung	Linie	Kartierung	26.06.1998
Anzahl Abschnitte	7	Fläche / Länge [m²/m]	2111,608
		Breite (lineare Abb.) [m]	5

Weitere Angaben

Merkmal	Wert
zoologisch bedeutsame Strukturen	Ufervegetation
Bedeutung für Tiergruppe	Kleingewässer
	Amphibien, Laichgewässer, Sommerquartiere
	Vögel
	Heuschrecken
Maßnahmen	Beibehaltung der derzeitigen Bewirtschaftung bzw. Pflege

Teilflächenbeschreibung

Teilflächentyp		Teilflächen-Nr.	1
Biototyp	Nährstoffreicher Graben mit Fließgewässercharakter (2000)	Biototyp	FLR
- Zusatz		- gesetzl. Grundl.	
FFH-LRT		FFH-LRT	
Beschreibung		Entw.potential LRT	
		Hauptfläche	Ja
		Flächenanteil	80 %
		FFH-Unters.Fläche	Nein
		Saatgutfläche	Nein

Weitere Angaben

Merkmal	Wert
Boden	
Feuchte	11 - flaches Gewässer
Gewässer	
Böschungshöhe	1.50 m
Gewässertiefe	0.30 m
Breite	1.00 m
Wasserführung	w - wechselnde Wasserstände
Strömung	r - ruhig fließend
Trübung	k - klar, keine Trübung
Standort, Relief	
Böschungsneigung	steil - 1:1 bis 1:2
Neigung - Gelände	N0 - nicht geneigt (<2 %)
Ausrichtung	FL - flach, keine Exposition
Belichtung	6 - halbsonnig bis halbschattig
Luft	keine Besonderheiten
Veg. - Deckg./Ant.	
1. Baumschicht	5 %
Strauchschicht	15 %
1. Krautschicht	80 %

Projekt	Biotopkartierung Hamburg		Interne Nr.	2041
			DK5 DK5-GK	5040 5042
Handlungsbedarf	Nein		DK5 - Name	Klövensteen
Bearbeitung	NET	Kopie	Biotop-Nr. alt	135 31
Räumliche Abbildung	Linie	Nein	Kartierung	26.06.1998
Anzahl Abschnitte	7		Fläche / Länge [m²/m]	2111,608
			Breite (lineare Abb.) [m]	5

Zeigerwerte der Pflanzenartenliste (Auswertung)

Standort	Belichtung	halbsonnig	6,9
Boden	Feuchte	feucht	7
	Stickstoff (N)	mäßig stickstoffarm bis stickstoffreich	5,9
	Reaktion	schwach sauer	6,1
Vegetation	Mahdverträglichkeit	mäßig schnittverträglich (erster Schnitt nicht vor 1. Juli)	5,1
Zeigerwerte	Futterwert	geringwertiges Futter	3,5
	Wechselfeuchteanzeiger		8
	Giftpflanzen		5
	Überschw.anzeiger		9

Pflanzenartenliste

Gruppe / Pflanzenart	MS	M	W	Vs	St	PA	Ph	Sz	VS	V	G	cf	§	Rote Liste			
														HH	ND	SH	D
Tracheobionta (Gefäßpflanzen)																	
Achillea ptarmica (Sumpf-Schafgarbe)	7	w		K1										V		3	
Agrostis capillaris (Rotes Straußgras)	7	z		K1													
Ajuga reptans (Kriechender Günsel)	7	z		K1													
Alisma plantago-aquatica agg. (Artengruppe Froschlöffel)	7	w		-													
Alnus glutinosa (Schwarz-Erle)	7	z		B1													
Anthriscus sylvestris (Wiesen-Kerbel)	7	h		K1													
Arrhenatherum elatius (Glatthafer)	7	w		K1													
Artemisia vulgaris (Gewöhnlicher Beifuß)	7	w		K1													
Bidens tripartita (Dreiteiliger Zweizahn)	7	w		K1										V			
Callitriche spec. (Wasserstern)	7	z		-													
Carex hirta (Behaarte Segge)	7	w		K1													
Cerastium holosteoides (Gewöhnliches Hornkraut)	7	w		K1													
Deschampsia cespitosa (Rasen-Schmiele)	7	w		K1													
Epilobium palustre (Sumpf-Weidenröschen)	7	w		K1										V			V
Epilobium parviflorum (Kleinblütiges Weidenröschen)	7	w		K1										V			
Equisetum fluviatile (Teich-Schachtelhalm)	7	z		-													
Equisetum palustre (Sumpf-Schachtelhalm)	7	z		K1													
Filipendula ulmaria (Mädesüß)	7	h		K1													
Fraxinus excelsior (Gewöhnliche Esche)	7	w		B1													
Galeopsis tetrahit (Gewöhnlicher Hohlzahn)	7	w		K1													
Galium album (Weißes Labkraut)	7	z		K1													
Galium palustre (Sumpf-Labkraut)	7	z		K1													
Glyceria fluitans (Flutender Schwaden)	7	h		-													
Holcus lanatus (Wolliges Honiggras)	7	h		K1													
Hypericum perforatum (Echtes Johanniskraut)	7	w		K1													
Iris pseudacorus (Gelbe Schwertlilie)	7	w		K1										b			
Juncus effusus (Flutter-Binse)	7	z		K1													
Lychnis flos-cuculi (Kuckucks-Lichtnelke)	7	w		K1													3
Lycopus europaeus (Gewöhnlicher Wolfstrapp)	7	z		K1													
Lysimachia nummularia (Pfennigkraut)	7	w		K1													
Lysimachia vulgaris (Gewöhnlicher Gilbweiderich)	7	z		K1													
Lythrum salicaria (Blut-Weiderich)	7	w		K1													
Mentha aquatica (Wasser-Minze)	7	z		K1													

Erhebungsbogen

B

Projekt	Biotopkartierung Hamburg	Interne Nr.	2041
		DK5 DK5-GK	5040 5042
Handlungsbedarf	Nein	DK5 - Name	Klövensteen
Bearbeitung	NET	Biotop-Nr. alt	135 31
Räumliche Abbildung	Linie	Kartierung	26.06.1998
Anzahl Abschnitte	7	Fläche / Länge [m²/m]	2111,608
		Breite (lineare Abb.) [m]	5

Pflanzenartenliste

Gruppe / Pflanzenart	MS	M	W	Vs	St	PA	Ph	Sz	VS	V	G	cf	§	Rote Liste			
														HH	ND	SH	D
Persicaria hydropiper (Wasserpfeffer)	7	w		K1													
Phleum pratense agg. (Artengruppe Wiesen-Lieschgras)	7	h		K1													
Populus tremula (Zitter-Pappel)	7	z		S													
Prunus domestica (Kultur-Pflaume)	7	w		S													
Prunus spinosa spinosa (Schlehe)	7	w		S													
Salix cinerea (Grau-Weide)	7	w		S													
Salix spec. (Weide)	7	z		S													
Sambucus nigra (Schwarzer Holunder)	7	w		S													
Scrophularia nodosa (Knotige Braunwurz)	7	w		K1													
Sparganium erectum (Ästiger Igelkolben)	7	w		-													
Stellaria graminea (Gras-Sternmiere)	7	w		K1													
Tanacetum vulgare (Rainfarn)	7	z		K1													
Urtica dioica (Große Brennessel)	7	w		K1													
Anzahl Rote Liste Arten													4	2	1		
Anzahl Arten										46							

MS: Mengensystem; M: Mengenangabe, W: Bewertung der Art (FFH-Monitoring), Vs: Vegetationsschicht, St: Status, PA: Autor Phänologie; Ph: Phänologie, Sz: Soziabilität, VS: Vitalitätssystem; V: Vitalität, G: Geschlecht, cf: unsichere Bestimmung, §: Schutz nach BNatSchG, HH: Rote Liste Hamburg, Nds: Rote Liste Niedersachsen, SH: Rote Liste Schleswig-Holstein, D: Rote Liste Deutschland

Teilflächenbeschreibung

Teilflächentyp		Teilflächen-Nr.	2
Biotoptyp	Strauch-Baumhecke (2000)	Biotoptyp	HHM
- Zusatz		- gesetzl. Grundl.	
FFH-LRT		FFH-LRT	
Beschreibung		Entw.potential LRT	
		Hauptfläche	
		Flächenanteil	20 %
		FFH-Unters.Fläche	Nein
		Saatgutfläche	Nein