

# Erhebungsbogen

**B**

<b>Projekt</b>	Biotopkartierung Hamburg	<b>Interne Nr.</b>	76604
		<b>DK5   DK5-GK</b>	<b>5040</b> 5042
<b>Handlungsbedarf</b>	Nein	<b>DK5 - Name</b>	Klövensteen
<b>Bearbeitung</b>	ENS <b>Kopie</b> Ja	<b>Biotop-Nr.   alt</b>	<b>127</b> 8
<b>Räumliche Abbildung</b>	Linie	<b>Kartierung</b>	01.04.2014
<b>Anzahl Abschnitte</b>	2	<b>Fläche / Länge [m<sup>2</sup>/m]</b>	1238,477
		<b>Breite (lineare Abb.) [m]</b>	5

<b>Gesetzlicher Schutz</b>	<b>§ 14 (2) 2.2 Knicks</b>	<b>Schutz nur teilweise</b>	<b>Nein</b>
----------------------------	----------------------------	-----------------------------	-------------

<b>Gesamtbewertung</b>	7	Besonders wertvoll
– <b>Alter</b>	7	Biotop hohen Alters, 100 bis 200 Jahre
– <b>Belastungsgrad</b>	7	Flächenhaft geringe oder Vorbelastung mit schwachem Einfluß
– <b>Ökolog. Funktion</b>	7	Sehr hohe Bedeutung in einem Biotopkomplex, für den lokalen Biotopverbund oder als Puffer
– <b>Seltenheit</b>	7	Seltener Biotoptyp, mit seltenen oder bedrohten Pflges., gesättigtes Artenspektrum, einige RL-Arten

## Bestandsbeschreibung

Durchgewachsener Knick mit dichter Baum- und Strauchschicht auf gut ausgebildetem Wall an der Waldgrenze zum angrenzenden Maisacker, der durch einen Reitweg abgetrennt ist, und Grünland. Auf der Waldseite von einem nicht befestigten Wanderweg begleitet.

Die Baumschicht ist sehr abwechslungsreich, mehrstämmige Stiel-Eichen und Erlen treten hervor, Strauch- und Krautschicht sind gut ausgebildet und artenreich. Vielfach mit sehr reichhaltiger Mooschicht. Der begleitende Graben führt lange Wasser, besonders entlang eines Erlenbruchs und ist recht artenreich. Der Knick gehört immer noch zu den besten in der Feldmark. Mit Walderdbeere, Moschuskraut und Veilchenarten (aktuell nicht gefunden) treten Arten der HH RL auf.

Zum Acker treten gegenüber 2005 vermehrt Stickstoffzeiger auf.

Als Knick in Kontakt zur Feldmark geschützt nach § 30 BNatSchG in Verbindung mit § 14 HmbBNatSchAG

8.01  
8.02

## Vorkommen an Biotoptypen

1	TF	Typ	HF	F.Anteil
2	BTYP	Biotoptyp	- gesetzl. Grundl.	
3	Zusatz	Zusatz zum Biotoptypen		
4	LRT	Lebensraumtyp		
1	1		Ja	100 %
2	HWB	Durchgewachsener Knick (2000)		

## Räumliche Lage

<b>Lagebeschreibung</b>	Westrand Klövensteen		
<b>Nachbarnutzung/en</b>	Wald, Grünland, Weg		
<b>Rechtswert (X)</b>	551331	<b>Hochwert (Y)</b>	5940198
<b>Bezirk</b>	Altona	<b>Naturraum</b>	Halstenbeker Geestplatte (694.24)
<b>Stadtteil (OT-Nr.)</b>	Rissen (227)	<b>Gemarkung</b>	Rissen (201)
<b>Digitaler Grünplan</b>	<input type="checkbox"/> <b>Hafengesamtgebiet</b>	<input type="checkbox"/> <b>Ramsargebiet</b>	<input type="checkbox"/> <b>EG-Vogelschutzgeb.</b>
<b>Ausgleichsflächen</b>	<input checked="" type="checkbox"/> <b>Biosphärenreservat</b>	<input type="checkbox"/> <b>Nationalpark</b>	<input type="checkbox"/>
<b>NSG / ND / LSG</b>	LSG Altona-Südwest, Ottensen, Othmarschen, Klein Flottbek, Nienstedten, Dockenhuden, Blankenese, Rissen [ HH-2003 / Anteil: 100% ]		
<b>FFH-GEBIET</b>			
<b>Wasserschutzgebiet</b>			

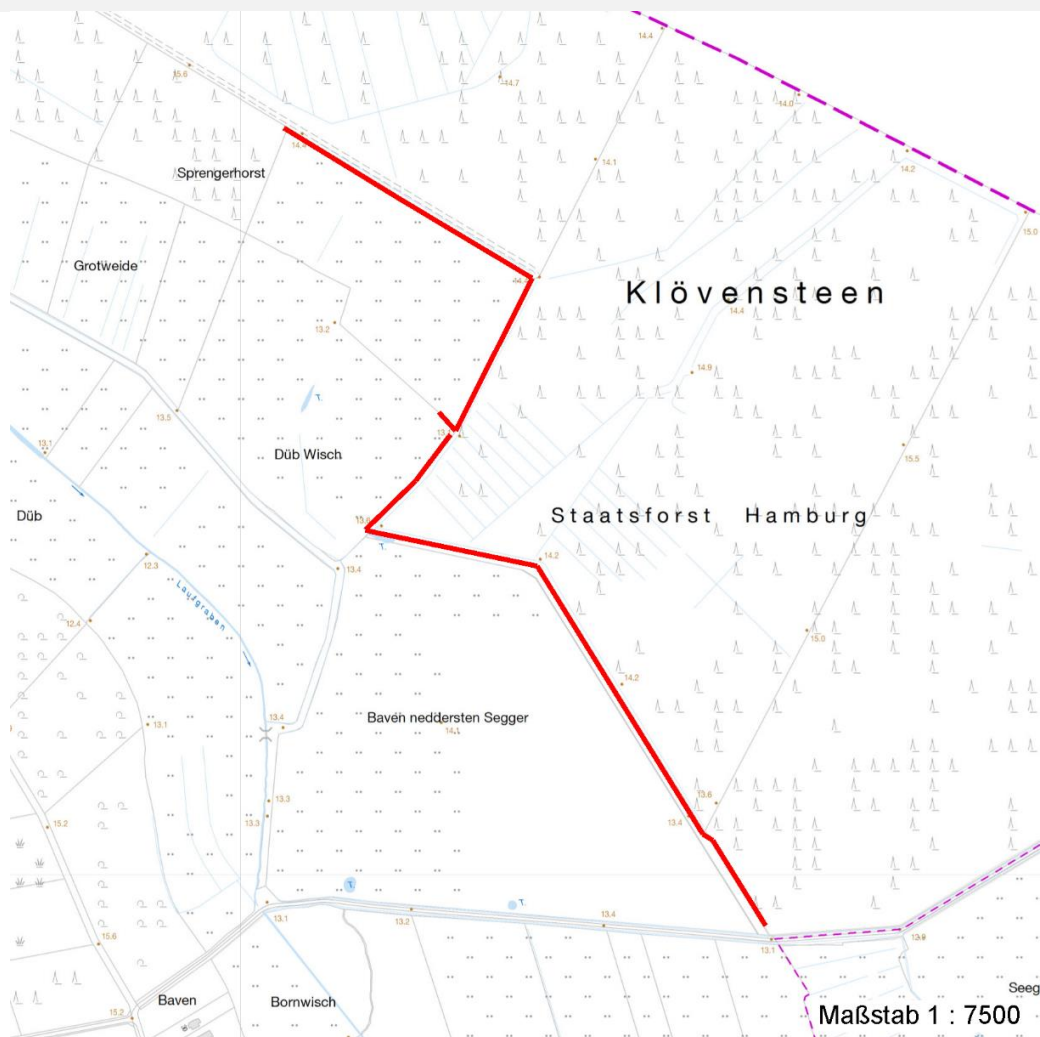
# Erhebungsbogen

**B**

<b>Projekt</b>	Biotopkartierung Hamburg	<b>Interne Nr.</b>	76604
		<b>DK5   DK5-GK</b>	<b>5040</b> 5042
		<b>DK5 - Name</b>	Klövensteen
<b>Handlungsbedarf</b>	Nein	<b>Biotop-Nr.   alt</b>	<b>127</b> 8
<b>Bearbeitung</b>	ENS	<b>Kartierung</b>	01.04.2014
<b>Räumliche Abbildung</b>	Linie	<b>Fläche / Länge [m<sup>2</sup>/m]</b>	1238,477
<b>Anzahl Abschnitte</b>	2	<b>Breite (lineare Abb.) [m]</b>	5

## Räumliche Lage

### Karte



## Weitere Erhebungsbögen

Interne Nr.	Interne Nr. Zuordnung	DK5	Biotop-Nr.	Kartierung	Zuordnung	DK5 (GK)	Biotop-Nr. (alt)
76604	2048	5040	127	10.07.1998	K	5042	8
76604	2047	5040	127	24.08.2005	K	5042	8
76604	2047	5040	127	24.08.2005	>	5042	8

Zuordnung: N = nachfolgende Kartierung, K = weitere Kartierungen (zeitlich vorher oder nachher)

## Foto

Interne Nr.	Index	Dateiname	Aufnahmerichtung
32741	0	5040_127_010414_1.JPG	N
32742	0	5040_127_010414_2.JPG	S
32743	0	5040_127_010414_3.JPG	S
32744	0	5040_127_010414_4.JPG	S
32745	0	5040_127_010414_5.JPG	N

# Erhebungsbogen

**B**

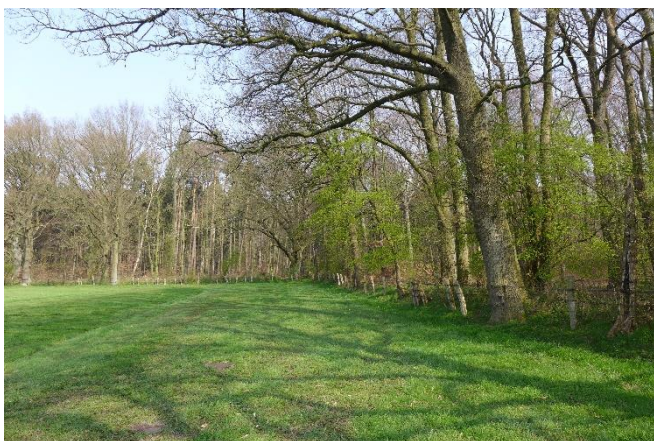
<b>Projekt</b>	Biotopkartierung Hamburg	<b>Interne Nr.</b>	76604
		<b>DK5   DK5-GK</b>	<b>5040</b> 5042
<b>Handlungsbedarf</b>	Nein	<b>DK5 - Name</b>	Klövensteen
<b>Bearbeitung</b>	ENS	<b>Biotop-Nr.   alt</b>	<b>127</b> 8
<b>Räumliche Abbildung</b>	Linie	<b>Kartierung</b>	01.04.2014
<b>Anzahl Abschnitte</b>	2	<b>Fläche / Länge [m<sup>2</sup>/m]</b>	1238,477
		<b>Breite (lineare Abb.) [m]</b>	5

## Weitere Angaben

Merkmal	Wert
<b>Auswertung</b>	
Gefährdung / Einflüsse	Benachbarter Reitweg, Eutrophierung über benachbarte Ackerfläche Starker Erholungsdruck Entwässerung
Wertgesichtspunkte	Bestandteil der historischen Kulturlandschaft Artenreich Strukturvielfalt Teil eines größeren Biotopkomplexes Wichtige Pufferfunktion
Bedeutung für Tiergruppe	Tagfalter Vögel
Maßnahmen	Knick auf den Stock setzen - 8.1
<b>Größe</b>	
Breite	5.00 m

## Foto

<b>Fotodatei</b>	5040_127_010414_1.JPG	<b>Fotodatei</b>	5040_127_010414_2.JPG
<b>Bildbeschreibung</b>	Abschnitt 8.1	<b>Bildbeschreibung</b>	Abschnitt 8.1
<b>Aufnahmerichtung</b>	N	<b>Aufnahmerichtung</b>	S





# Erhebungsbogen

**B**

<b>Projekt</b>	Biotopkartierung Hamburg	<b>Interne Nr.</b>	76604
		<b>DK5   DK5-GK</b>	<b>5040</b> 5042
<b>Handlungsbedarf</b>	Nein	<b>DK5 - Name</b>	Klövensteen
<b>Bearbeitung</b>	ENS	<b>Biotop-Nr.   alt</b>	<b>127</b> 8
<b>Räumliche Abbildung</b>	Linie	<b>Kartierung</b>	01.04.2014
<b>Anzahl Abschnitte</b>	2	<b>Fläche / Länge [m<sup>2</sup>/m]</b>	1238,477
		<b>Breite (lineare Abb.) [m]</b>	5

## Foto

<b>Fotodatei</b>	5040_127_010414_3.JPG	<b>Fotodatei</b>	5040_127_010414_4.JPG
<b>Bildbeschreibung</b>	Abschnitt 8.1	<b>Bildbeschreibung</b>	Abschnitt 8.2
<b>Aufnahmerichtung</b>	S	<b>Aufnahmerichtung</b>	S



## Teilflächenbeschreibung

<b>Teilflächentyp</b>		<b>Teilflächen-Nr.</b>	1
<b>Biotoptyp</b>	Durchgewachsener Knick (2000)	<b>Biotoptyp</b>	HWB
<b>- Zusatz</b>		<b>- gesetzl. Grundl.</b>	
<b>FFH-LRT</b>		<b>FFH-LRT</b>	
<b>Beschreibung</b>		<b>Entw.potential LRT</b>	
		<b>Hauptfläche</b>	Ja
		<b>Flächenanteil</b>	100 %
		<b>FFH-Unters.Fläche</b>	Nein
		<b>Saatgutfläche</b>	Nein

## Weitere Angaben

Merkmal	Wert
<b>Boden</b>	
Feuchte	6 - mäßig feucht und wechselfeucht
Reaktion	5 - mäßig sauer
Stickstoffgehalt	5 - mäßig stickstoffarm
<b>Standort, Relief</b>	
Neigung - Gelände	N0 - nicht geneigt (<2 %)
Ausrichtung	SW - Südwest
Belichtung	6 - halbsonnig bis halbschattig
Luft	windexponiert
<b>Veg. - Deckg./Ant.</b>	
Gesamt	100 %
1. Baumschicht	80 %
Strauchschicht	40 %
1. Krautschicht	20 %
Moosschicht	20 %

# Erhebungsbogen

**B**

<b>Projekt</b>	Biotopkartierung Hamburg		<b>Interne Nr.</b>	76604	
			<b>DK5   DK5-GK</b>	<b>5040</b>	5042
<b>Handlungsbedarf</b>	Nein		<b>DK5 - Name</b>	Klövensteen	
<b>Bearbeitung</b>	ENS	<b>Kopie</b>	<b>Biotop-Nr.   alt</b>	<b>127</b>	8
<b>Räumliche Abbildung</b>	Linie		<b>Kartierung</b>	01.04.2014	
<b>Anzahl Abschnitte</b>	2		<b>Fläche / Länge [m<sup>2</sup>/m]</b>	1238,477	
			<b>Breite (lineare Abb.) [m]</b>	5	

## Zeigerwerte der Pflanzenartenliste (Auswertung)

<b>Standort</b>	<b>Belichtung</b>	halbsonnig bis halbschattig	5,8
<b>Boden</b>	<b>Feuchte</b>	mäßig feucht und wechselfeucht	5,7
	<b>Stickstoff (N)</b>	mäßig stickstoffarm	4,6
	<b>Reaktion</b>	mäßig sauer	5,1
<b>Vegetation</b>	<b>Mahdverträglichkeit</b>	schnittempfindlich (nur Herbstschnitt vertragend)	2,9
<b>Zeigerwerte</b>	<b>Futterwert</b>	sehr geringwertiges Futter	2,4
	<b>Wechselfeuchteanzeiger</b>		3
	<b>Giftpflanzen</b>		2
	<b>Überschw.anzeiger</b>		1

## Pflanzenartenliste

Gruppe / Pflanzenart	MS	M	W	Vs	St	PA	Ph	Sz	VS	V	G	cf	Rote Liste					
													§	HH	ND	SH	D	
<b>Tracheobionta (Gefäßpflanzen)</b>																		
Acer campestre (Feld-Ahorn)	7	z		S														
Adoxa moschatellina (Moschuskraut)	7	w		K1												3		
Agrostis capillaris (Rotes Straußgras)	7	h		K1														
Alliaria petiolata (Knoblauchsrauke)	7	w		K1	-													
Alnus glutinosa (Schwarz-Erle)	7	h		B1														
Anemone nemorosa (Busch-Windröschen)	7	w		K1	-													
Athyrium filix-femina (Gewöhnlicher Frauenfarn)	7	z		K1														
Betula pendula (Hänge-Birke)	7	h		B1														
Betula pubescens pubescens (Moor-Birke)	7	z		B1														
Calamagrostis epigejos (Land-Reitgras)	7	w		K1	-													
Corylus avellana (Haselnuss)	7	h		S														
Crataegus monogyna (Eingrifflicher Weißdorn)	7	h		S														
Dactylis glomerata (Wiesen-Knäuelgras)	7	w		K1	-													
Deschampsia cespitosa (Rasen-Schmiele)	7	z		K1														
Deschampsia flexuosa (Draht-Schmiele)	7	h		K1														
Dryopteris carthusiana agg. (Artengruppe Dorniger Wurmfarne)	7	z		K1														
Fagus sylvatica (Rotbuche)	7	w		B1														
Fragaria vesca (Wald-Erdbeere)	7	z		K1												3		
Geum urbanum (Echte Nelkenwurz)	7	z		K1														
Hieracium laevigatum (Glattes Habichtskraut)	7	w		K1														
Holcus lanatus (Wolliges Honiggras)	7	z		K1														
Juncus effusus (Flatter-Binse)	7	w		K1	-													
Lonicera periclymenum (Wald-Geißblatt)	7	h		S														
Luzula multiflora (Vielblütige Hainsimse)	7	w		K1	-													V
Moehringia trinervia (Dreinerlige Nabelmiere)	7	w		K1														
Molinia caerulea agg. (Artengruppe Gewöhnliches Pfeifengras)	7	z		K1														
Mycelis muralis (Mauerlattich)	7	z		K1														
Pinus sylvestris (Wald-Kiefer)	7	w		B1														
Polygonatum multiflorum (Vielblütige Weißwurz)	7	h		K1														
Populus tremula (Zitter-Pappel)	7	w		B2	-													
Prunus avium (Vogel-Kirsche)	7	z		S														

# Erhebungsbogen

# B

<b>Projekt</b>	Biotopkartierung Hamburg		<b>Interne Nr.</b>	76604	
			<b>DK5   DK5-GK</b>	<b>5040</b>	5042
<b>Handlungsbedarf</b>	Nein		<b>DK5 - Name</b>	Klövensteen	
<b>Bearbeitung</b>	ENS	<b>Kopie</b>	<b>Biotop-Nr.   alt</b>	<b>127</b>	8
<b>Räumliche Abbildung</b>	Linie	Ja	<b>Kartierung</b>	01.04.2014	
<b>Anzahl Abschnitte</b>	2		<b>Fläche / Länge [m<sup>2</sup>/m]</b>	1238,477	
			<b>Breite (lineare Abb.) [m]</b>	5	

## Pflanzenartenliste

Gruppe / Pflanzenart	MS	M	W	Vs	St	PA	Ph	Sz	VS	V	G	cf	§	Rote Liste				
														HH	ND	SH	D	
Quercus robur (Stiel-Eiche)	7	d		B1														
Quercus robur (Stiel-Eiche)	7	w		B2	-													
Rubus fruticosus agg. (Artengruppe Echte Brombeere)	7	z		S														
Rubus idaeus (Himbeere)	7	w		S														
Rumex obtusifolius (Stumpflättriger Ampfer)	7	w		K1	-													
Sambucus nigra (Schwarzer Holunder)	7	w		S														
Sorbus aucuparia (Eberesche)	7	z		B1														
Sorbus aucuparia (Eberesche)	7	z		B2	-													
Stachys sylvatica (Wald-Ziest)	7	z		K1														
Stellaria holostea (Große Sternmiere)	7	h		K1														
Urtica dioica (Große Brennnessel)	7	w		K1	-													
Viola reichenbachiana (Wald-Veilchen)	7	z		K1	P												3	
Viola riviniana (Hain-Veilchen)	7	z		K1	P													
<b>Anzahl Rote Liste Arten</b>														<b>3</b>	<b>1</b>			
<b>Anzahl Arten</b>														<b>42</b>				

MS: Mengensystem; M: Mengenangabe, W: Bewertung der Art (FFH-Monitoring), Vs: Vegetationsschicht, St: Status, PA: Autor Phänologie; Ph: Phänologie, Sz: Soziabilität, VS: Vitalitätssystem; V: Vitalität, G: Geschlecht, cf: unsichere Bestimmung, §: Schutz nach BNatSchG, HH: Rote Liste Hamburg, Nds: Rote Liste Niedersachsen, SH: Rote Liste Schleswig-Holstein, D: Rote Liste Deutschland