

Erhebungsbogen

B

Projekt	Biotopkartierung Hamburg	Interne Nr.	1706
		DK5 DK5-GK	5038 5040
Handlungsbedarf	Nein	DK5 - Name	Rissen-Nord
Bearbeitung	NET	Biotop-Nr. alt	9 33
Räumliche Abbildung	Fläche	Kartierung	17.06.1998
Anzahl Abschnitte	1	Fläche / Länge [m²/m]	4106,1204
		Breite (lineare Abb.) [m]	

Gesetzlicher Schutz kein gesetzl. Schutz **kein gesetzlich geschütztes Biotop** **Schutz nur teilweise** **Nein**

Gesamtbewertung	6	Wertvoll
– Alter	7	Biotop hohen Alters, 100 bis 200 Jahre
– Belastungsgrad	6	Flächenhaft geringe oder örtlich stärkere oder Vorbelastung mit deutlichem Einfluß
– Ökolog. Funktion	6	Hohe Bedeutung in einem Biotopkomplex, für den lokalen Biotopverbund oder als Puffer
– Seltenheit	6	Seltener Biotoptyp, ohne seltene oder bedrohte Pflges., ungesättigtes Artenspektrum, reliktsische RL-Arten

Bestandsbeschreibung

Degenerierter Erlenbruch. Vermutlich nach Grundwasserabsenkung erfolgte eine Bodenabsackung und -mineralisierung (Stelzwurzelbildung bei Erle), heute nur noch geringe Bodenfeuchte. Die Erle und daneben Eingrifflicher Weißdorn und Vogelkirsche bilden eine dichte Baumschicht, die nur wenig Licht an den Boden läßt, so daß die Krautschicht spärlich ist. Trauben-Holunder steht flächig im Bestand (um 1 m hohe Büsche), sowie Springkraut, Frauenfarn, Dornfarn. Im etwas höher gelegenen östlichen Teil sind einige Bergahorne, Linde, Hainbuche und Sand-Birke zu finden.

Vorkommen an Biotoptypen

1	TF	Typ	HF	F.Anteil
2	BTYP	Biotoptyp		- gesetzl. Grundl.
3	Zusatz	Zusatz zum Biotoptypen		
4	LRT	Lebensraumtyp		
1	1		Ja	100 %
2	WBX	Entwässerter, degenerierter (Erlen-)Bruchwald (2000)		

Räumliche Lage

Lagebeschreibung	westl. Klövensteenweg, Lütten Camp		
Nachbarnutzung/en	Grünland, Parkplatz		
Rechtswert (X)	550702	Hochwert (Y)	5938613
Bezirk	Altona	Naturraum	Holm - Wedeler Geestrandgebiet (694.02)
Stadtteil (OT-Nr.)	Rissen (227)	Gemarkung	Rissen (201)
Digitaler Grünplan	<input type="checkbox"/> Hafengesamtgebiet	<input type="checkbox"/> Ramsargebiet	<input type="checkbox"/> EG-Vogelschutzgeb.
Ausgleichsflächen NSG / ND / LSG	<input type="checkbox"/> Biosphärenreservat	<input type="checkbox"/> Nationalpark	<input type="checkbox"/>
FFH-GEBIET	LSG Altona-Südwest, Ottensen, Othmarschen, Klein Flottbek, Nienstedten, Dockenhuden, Blankenese, Rissen [HH-2003 / Anteil: 100%]		
Wasserschutzgebiet	Boursberg [3 / Anteil: 100%]		

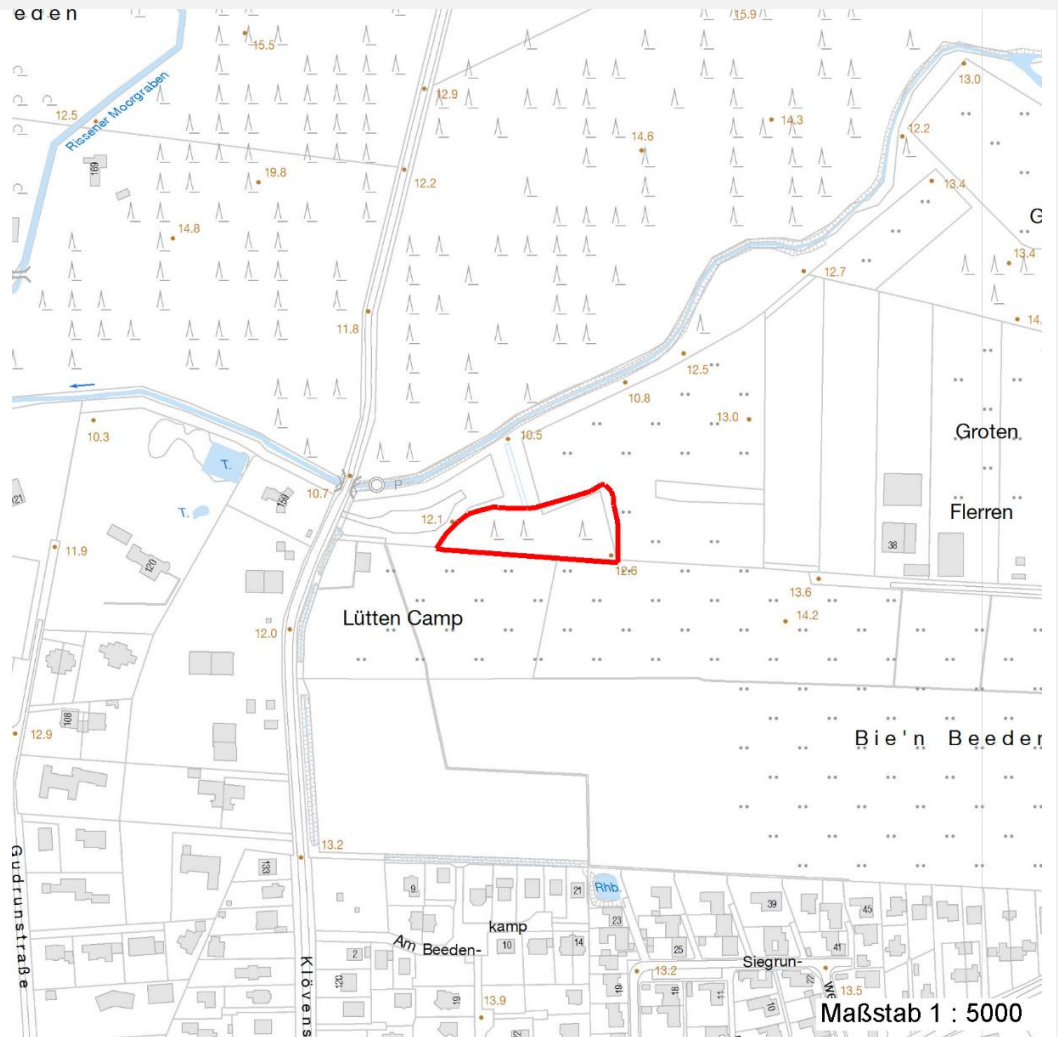
Erhebungsbogen

B

Projekt	Biotopkartierung Hamburg	Interne Nr.	1706
		DK5 DK5-GK	5038 5040
		DK5 - Name	Rissen-Nord
Handlungsbedarf	Nein	Biotop-Nr. alt	9 33
Bearbeitung	NET	Kartierung	17.06.1998
Räumliche Abbildung	Fläche	Fläche / Länge [m²/m]	4106,1204
Anzahl Abschnitte	1	Breite (lineare Abb.) [m]	

Räumliche Lage

Karte



Weitere Erhebungsbögen

Interne Nr.	Interne Nr. Zuordnung	DK5	Biotop-Nr.	Kartierung	Zuordnung	DK5 (GK)	Biotop-Nr. (alt)
1706	1701	5038	9	08.08.2005	K	5040	33
1706	1701	5038	9	08.08.2005	N	5040	33
1706	76444	5038	9	03.10.2013	K	5040	33

Zuordnung: N = nachfolgende Kartierung, K = weitere Kartierungen (zeitlich vorher oder nachher)

Foto

Interne Nr.	Index	Dateiname	Aufnahmerichtung
45345	0	5038_9_170698_1.JPG	
54694	0	5038_9_170698_2.JPG	

Erhebungsbogen

B

Projekt	Biotopkartierung Hamburg	Interne Nr.	1706
		DK5 DK5-GK	5038 5040
Handlungsbedarf	Nein	DK5 - Name	Rissen-Nord
Bearbeitung	NET	Biotop-Nr. alt	9 33
Räumliche Abbildung	Fläche	Kartierung	17.06.1998
Anzahl Abschnitte	1	Fläche / Länge [m²/m]	4106,1204
		Breite (lineare Abb.) [m]	

Weitere Angaben

Merkmal	Wert
Auswertung	
Gefährdung / Einflüsse	Entwaesserung
Wertgesichtspunkte	artenarme Ausprägung
zoologisch bedeutsame Strukturen	Totholz
Maßnahmen	Natürliche Entwicklung (Sukzession) zulassen Wiedervernaessung

Foto

Fotodatei	5038_9_170698_1.JPG	Fotodatei	5038_9_170698_2.JPG
Bildbeschreibung	k.A.	Bildbeschreibung	k.A.
Aufnahmerichtung		Aufnahmerichtung	



Teilflächenbeschreibung

Teilflächentyp		Teilflächen-Nr.	1
Biotoptyp	Entwässerter, degenerierter (Erlen-)Bruchwald (2000)	Biotoptyp	WBX
- Zusatz		- gesetzl. Grundl.	
FFH-LRT		FFH-LRT	
Beschreibung	Standort: Substrat: natürlich	Entw.potential LRT	
		Hauptfläche	Ja
		Flächenanteil	100 %
		FFH-Unters.Fläche	Nein
		Saatgutfläche	Nein

Weitere Angaben

Merkmal	Wert
Boden	
Feuchte	5 - frisch und mäßig frisch
Stickstoffgehalt	7 - stickstoffreich
Standort, Relief	
Relief	wellig
Neigung - Gelände	N1 - sehr schwach geneigt (2-3,5 %)
Ausrichtung	FL - flach, keine Exposition
Belichtung	3 - schattig
Luft	keine Besonderheiten
Veg. - Deckg./Ant.	
1. Baumschicht	100 %
Strauchschicht	20 %
1. Krautschicht	40 %

Erhebungsbogen

B

Projekt	Biotopkartierung Hamburg		Interne Nr.	1706	
			DK5 DK5-GK	5038	5040
Handlungsbedarf	Nein		DK5 - Name	Rissen-Nord	
Bearbeitung	NET	Kopie	Biotop-Nr. alt	9	33
Räumliche Abbildung	Fläche	Nein	Kartierung	17.06.1998	
Anzahl Abschnitte	1		Fläche / Länge [m²/m]	4106,1204	
			Breite (lineare Abb.) [m]		

Zeigerwerte der Pflanzenartenliste (Auswertung)

Standort	Belichtung	halbschattig	4,7
Boden	Feuchte	feucht	7,3
	Stickstoff (N)	mäßig stickstoffarm bis stickstoffreich	5,9
	Reaktion	schwach sauer	5,8
Vegetation	Mahdverträglichkeit	nicht völlig schnittunverträglich aber sehr schnittempfindlich	2,1
Zeigerwerte	Futterwert	fast wertloses Futter	0,5
	Wechselfeuchteanzeiger		0
	Giftpflanzen		1
	Überschw.anzeiger		1

Pflanzenartenliste

Gruppe / Pflanzenart	MS	M	W	Vs	St	PA	Ph	Sz	VS	V	G	cf	Rote Liste						
													§	HH	ND	SH	D		
Tracheobionta (Gefäßpflanzen)																			
Acer pseudoplatanus (Berg-Ahorn)	7	z		B1															
Alnus glutinosa (Schwarz-Erle)	7	d		B1															
Athyrium filix-femina (Gewöhnlicher Frauenfarn)	7	z		K1															
Betula pendula (Hänge-Birke)	7	z		B1															
Carpinus betulus (Hainbuche)	7	z		B1															
Crataegus monogyna (Eingrifflicher Weißdorn)	7	w		S															
Dryopteris carthusiana agg. (Artengruppe Dorniger Wurmfarne)	7	z		K1															
Impatiens parviflora (Kleinblütiges Springkraut)	7	h		K1															
Maianthemum bifolium (Zweiblättrige Schattenblume)	7	w		K1															
Oxalis acetosella (Wald-Sauerklee)	7	w		K1															
Polygonatum multiflorum (Vielblütige Weißwurz)	7	w		K1															
Prunus avium (Vogel-Kirsche)	7	w		B1															
Prunus serotina (Späte Traubenkirsche)	7	w		S															
Sambucus nigra (Schwarzer Holunder)	7	w		S															
Sambucus racemosa (Trauben-Holunder)	7	z		S															
Stellaria media (Vogelmiere)	7	w		K1															
Tilia cordata (Winter-Linde)	7	w		B1															
										Anzahl Rote Liste Arten									
										Anzahl Arten 17									

MS: Mengensystem; M: Mengenangabe, W: Bewertung der Art (FFH-Monitoring), Vs: Vegetationsschicht, St: Status, PA: Autor Phänologie; Ph: Phänologie, Sz: Soziabilität, VS: Vitalitätssystem; V: Vitalität, G: Geschlecht, cf: unsichere Bestimmung, §: Schutz nach BNatSchG, HH: Rote Liste Hamburg, Nds: Rote Liste Niedersachsen, SH: Rote Liste Schleswig-Holstein, D: Rote Liste Deutschland