

Erhebungsbogen

B

Projekt	Biotopkartierung Hamburg	Interne Nr.	76444
		DK5 DK5-GK	5038 5040
Handlungsbedarf	Nein	DK5 - Name	Rissen-Nord
Bearbeitung	ENS	Biotop-Nr. alt	9 33
Räumliche Abbildung	Fläche	Kartierung	03.10.2013
Anzahl Abschnitte	1	Fläche / Länge [m²/m]	4864,2047
		Breite (lineare Abb.) [m]	

Gesetzlicher Schutz kein gesetzl. Schutz **kein gesetzlich geschütztes Biotop** **Schutz nur teilweise** **Nein**

Gesamtbewertung	6	Wertvoll
– Alter	7	Biotop hohen Alters, 100 bis 200 Jahre
– Belastungsgrad	5	Flächenhaft mittlere oder örtlich starke Belastung
– Ökolog. Funktion	6	Hohe Bedeutung in einem Biotopkomplex, für den lokalen Biotopverbund oder als Puffer
– Seltenheit	6	Seltener Biotoptyp, ohne seltene oder bedrohte Pflges., ungesättigtes Artenspektrum, reliktsche RL-Arten

Bestandsbeschreibung

Degenerierter Erlenbruch mit Senke zur Wiese hin. Nach Grundwasserabsenkung erfolgte vermutlich eine Bodenabsackung und -mineralisierung (Stelzwurzelbildung bei Erle), Heute nur noch geringe Bodenfeuchte. Die Erlen bilden eine dichte Baumschicht, die nur wenig Licht an den Boden läßt, so dass die Krautschicht spärlich ausgebildet ist. Im Norden und Westen vermehrt Stieleiche in der Baumschicht. Im etwas höher gelegenen östlichen Teil sind Bergahorne, Linden, Hainbuchen und Sand-Birken zu finden. In der Strauchschicht wachsen Bergahorn, Vogelkirsche, Späte Traubenkirsche und Holunder. In der Krautschicht Kleinblütiges Springkraut, Frauenfarn, Dornfarn, Him- und Brombeere sowie Garten-Goldnessel. Nur wenige Feuchtezeiger wie Schilf und Flatterbinse. Der Wald wird von Gräben gesäumt. Im Norden Ablagerungen von Sand und Kies, die für die Renaturierung der Wedeler Au benötigt werden.

Vorkommen an Biotoptypen

1	TF	Typ	HF	F.Anteil
2	BTYP	Biotoptyp	- gesetzl. Grundl.	
3	Zusatz	Zusatz zum Biotoptypen		
4	LRT	Lebensraumtyp		
1	1		Ja	100 %
2	WBX	Entwässerter, degenerierter (Erlen-)Bruchwald (2000)		
3	2	schwaches bis mittleres Baumholz, Brusthöhendurchmesser 13 - < 50 cm (2)		

Räumliche Lage

Lagebeschreibung	westl. Klövensteenweg, Lütten Camp		
Nachbarnutzung/en	Grünland, Parkplatz		
Rechtswert (X)	550698	Hochwert (Y)	5938618
Bezirk	Altona	Naturraum	Holm - Wedeler Geestrandgebiet (694.02)
Stadtteil (OT-Nr.)	Rissen (227)	Gemarkung	Rissen (201)
Digitaler Grünplan	<input type="checkbox"/> Hafengesamtgebiet	<input type="checkbox"/> Ramsargebiet	<input type="checkbox"/> EG-Vogelschutzgeb. <input type="checkbox"/>
Ausgleichsflächen	<input type="checkbox"/> Biosphärenreservat	<input type="checkbox"/> Nationalpark	<input type="checkbox"/>
NSG / ND / LSG	LSG Altona-Südwest, Ottensen, Othmarschen, Klein Flottbek, Nienstedten, Dockenhuden, Blankenese, Rissen [HH-2003 / Anteil: 100%]		
FFH-GEBIET			
Wasserschutzgebiet	Boursberg [3 / Anteil: 100%]		

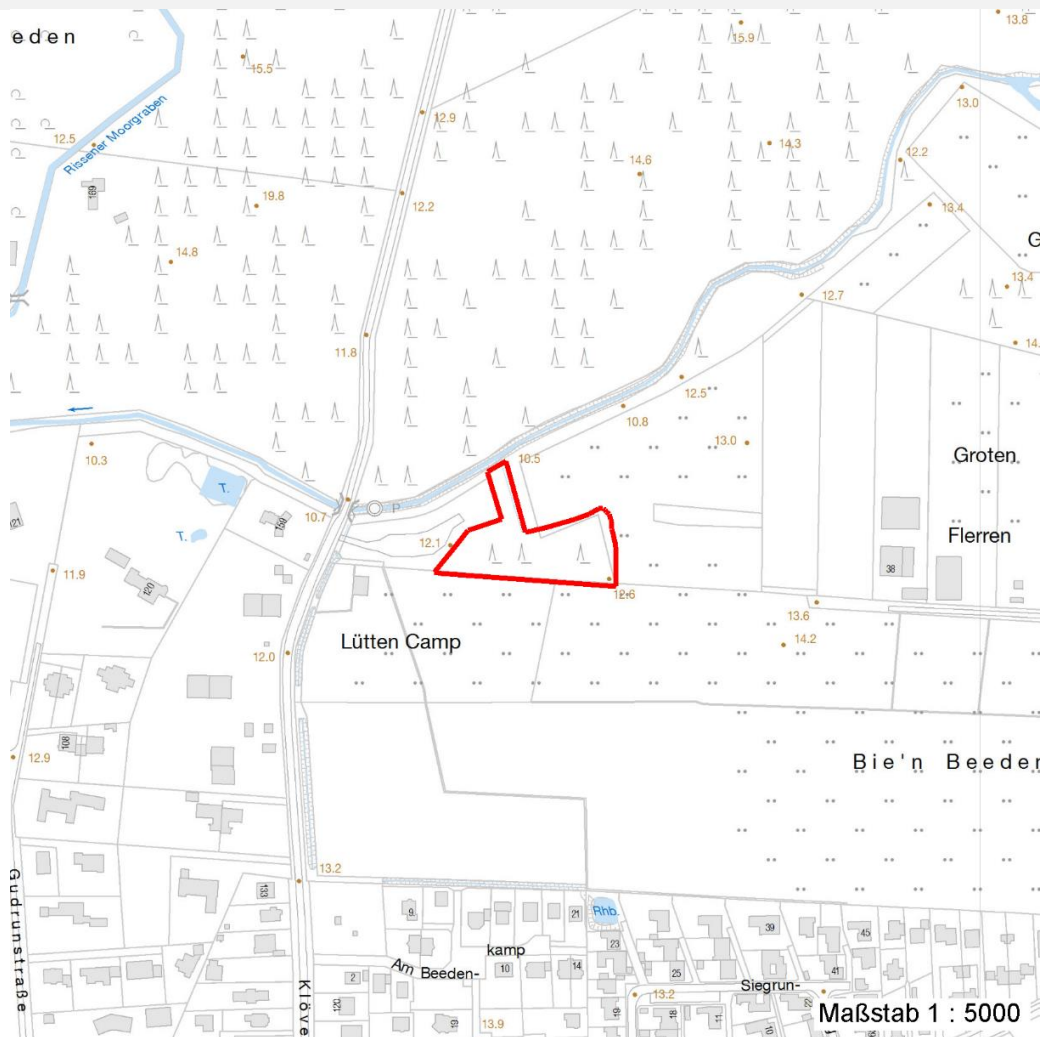
Erhebungsbogen

B

Projekt	Biotopkartierung Hamburg		Interne Nr.	76444	
			DK5 DK5-GK	5038	5040
			DK5 - Name	Rissen-Nord	
Handlungsbedarf	Nein		Biotop-Nr. alt	9	33
Bearbeitung	ENS	Kopie Ja	Kartierung	03.10.2013	
Räumliche Abbildung	Fläche		Fläche / Länge [m²/m]	4864,2047	
Anzahl Abschnitte	1		Breite (lineare Abb.) [m]		

Räumliche Lage

Karte



Weitere Erhebungsbögen

Interne Nr.	Interne Nr. Zuordnung	DK5	Biotop-Nr.	Kartierung	Zuordnung	DK5 (GK)	Biotop-Nr. (alt)
76444	1706	5038	9	17.06.1998	K	5040	33
76444	1701	5038	9	08.08.2005	K	5040	33
76444	1701	5038	9	08.08.2005	=	5040	33

Zuordnung: N = nachfolgende Kartierung, K = weitere Kartierungen (zeitlich vorher oder nachher)

Foto

Interne Nr.	Index	Dateiname	Aufnahmerichtung
33070	0	5038_9_031013_1.JPG	S
33071	0	5038_9_031013_2.JPG	O

Erhebungsbogen

B

Projekt	Biotopkartierung Hamburg	Interne Nr.	76444
		DK5 DK5-GK	5038 5040
Handlungsbedarf	Nein	DK5 - Name	Rissen-Nord
Bearbeitung	ENS	Biotop-Nr. alt	9 33
Räumliche Abbildung	Fläche	Kartierung	03.10.2013
Anzahl Abschnitte	1	Fläche / Länge [m²/m]	4864,2047
		Breite (lineare Abb.) [m]	

Weitere Angaben

Merkmal	Wert
Auswertung	
Gefährdung / Einflüsse	Entwaesserung
Wertgesichtspunkte	Hoher Anteil von Störungszeigern Landschaftstypischer Biotop
zoologisch bedeutsame Strukturen	Totholz
Bedeutung für Tiergruppe	Vögel
Maßnahmen	Sukzession ungestört ablaufen lassen - 1.1 Wasserstand anheben - 1.25

Foto

Fotodatei	5038_9_031013_1.JPG	Fotodatei	5038_9_031013_2.JPG
Bildbeschreibung		Bildbeschreibung	Feuchte Senke
Aufnahmerichtung	S	Aufnahmerichtung	O



Teilflächenbeschreibung

Teilflächentyp		Teilflächen-Nr.	1
Biotoptyp	Entwässerter, degenerierter (Erlen-)Bruchwald (2000)	Biotoptyp	WBX
- Zusatz	schwaches bis mittleres Baumholz, Brusthöhendurchmesser 13 - < 50 cm (2)	- gesetzl. Grundl.	
FFH-LRT Beschreibung		FFH-LRT	
		Entw.potential LRT	
		Hauptfläche	Ja
		Flächenanteil	100 %
		FFH-Unters.Fläche	Nein
		Saatgutfläche	Nein

Erhebungsbogen

B

Projekt	Biotopkartierung Hamburg	Interne Nr.	76444
		DK5 DK5-GK	5038 5040
Handlungsbedarf	Nein	DK5 - Name	Rissen-Nord
Bearbeitung	ENS	Biotop-Nr. alt	9 33
Räumliche Abbildung	Fläche	Kartierung	03.10.2013
Anzahl Abschnitte	1	Fläche / Länge [m²/m]	4864,2047
		Breite (lineare Abb.) [m]	

Weitere Angaben

Merkmal	Wert
Boden	
Feuchte	7 - feucht
Reaktion	6 - schwach sauer
Stickstoffgehalt	7 - stickstoffreich
Standort, Relief	
Relief	wellig
Neigung - Gelände	N1 - sehr schwach geneigt (2-3,5 %)
Ausrichtung	FL - flach, keine Exposition
Belichtung	5 - halbschattig
Luft	keine Besonderheiten
Veg. - Deckg./Ant.	
Gesamt	100 %
1. Baumschicht	95 %
Strauchschicht	40 %
1. Krautschicht	60 %
Veg. - Höhe	
Gesamt, durchschn.	25.00 m

Zeigerwerte der Pflanzenartenliste (Auswertung)

Standort	Belichtung	halbschattig	4,7
Boden	Feuchte	feucht	6,7
	Stickstoff (N)	mäßig stickstoffarm bis stickstoffreich	6,5
	Reaktion	schwach sauer	6,1
Vegetation	Mahdverträglichkeit	schnittempfindlich (nur Herbstschnitt vertragend)	2,7
Zeigerwerte	Futterwert	fast wertloses Futter	1,1
	Wechselfeuchteanzeiger		2
	Giftpflanzen		1
	Überschw.anzeiger		1

Pflanzenartenliste

Gruppe / Pflanzenart	MS	M	W	Vs	St	PA	Ph	Sz	VS	V	G	cf	§	Rote Liste			
														HH	ND	SH	D
Tracheobionta (Gefäßpflanzen)																	
Acer pseudoplatanus (Berg-Ahorn)	7	z		B1													
Acer pseudoplatanus (Berg-Ahorn)	7	z		K1	-												
Acer pseudoplatanus (Berg-Ahorn)	7	z		S													
Alnus glutinosa (Schwarz-Erle)	7	d		B1													
Athyrium filix-femina (Gewöhnlicher Frauenfarn)	7	z		K1													
Betula pendula (Hänge-Birke)	7	z		B1													
Calystegia sepium (Zaun-Winde)	7	z		K1	-												
Carpinus betulus (Hainbuche)	7	z		B1													
Crataegus monogyna (Eingrifflicher Weißdorn)	7	w		S													
Deschampsia cespitosa (Rasen-Schmiele)	7	w		K1													
Dryopteris dilatata (Breitblättriger Wurmfarne)	7	z		K1													
Frangula alnus (Faulbaum)	7	w		S													

Erhebungsbogen

B

Projekt	Biotopkartierung Hamburg		Interne Nr.	76444	
			DK5 DK5-GK	5038	5040
Handlungsbedarf	Nein		DK5 - Name	Rissen-Nord	
Bearbeitung	ENS	Kopie	Biotop-Nr. alt	9	33
Räumliche Abbildung	Fläche		Kartierung	03.10.2013	
Anzahl Abschnitte	1		Fläche / Länge [m²/m]	4864,2047	
			Breite (lineare Abb.) [m]		

Pflanzenartenliste

Gruppe / Pflanzenart	MS	M	W	Vs	St	PA	Ph	Sz	VS	V	G	cf	Rote Liste					
													§	HH	ND	SH	D	
Fraxinus excelsior (Gewöhnliche Esche)	7	w		S	-													
Galeobdolon argentatum (Garten Goldnessel)	7	h		K1	-													
Glechoma hederacea (Gundermann)	7	z		K1														
Hedera helix (Efeu)	7	w		K1	-													
Ilex aquifolium (Stechpalme)	7	w		K1	-									b				
Impatiens parviflora (Kleinblütiges Springkraut)	7	h		K1														
Juncus effusus (Flatter-Binse)	7	w		K1														
Maianthemum bifolium (Zweiblättrige Schattenblume)	7	w		K1														
Oxalis acetosella (Wald-Sauerklee)	7	l		K1														
Phragmites australis (Schilf)	7	w		K1	-													
Polygonatum multiflorum (Vielblütige Weißwurz)	7	w		K1														
Prunus avium (Vogel-Kirsche)	7	w		B1														
Prunus avium (Vogel-Kirsche)	7	z		S														
Prunus serotina (Späte Traubenkirsche)	7	z		S														
Quercus robur (Stiel-Eiche)	7	z		B1	-													
Rubus fruticosus agg. (Artengruppe Echte Brombeere)	7	z		K1														
Rubus idaeus (Himbeere)	7	z		K1														
Sambucus nigra (Schwarzer Holunder)	7	z		S														
Sambucus racemosa (Trauben-Holunder)	7	w		S														
Sorbus aucuparia (Eberesche)	7	w		S														
Stachys sylvatica (Wald-Ziest)	7	w		K1	-													
Stellaria media (Vogelmiere)	7	w		K1														
Tilia cordata (Winter-Linde)	7	w		B1														
Urtica dioica (Große Brennnessel)	7	z		K1														

Anzahl Rote Liste Arten

Anzahl Arten

33

MS: Mengensystem; M: Mengenangabe, W: Bewertung der Art (FFH-Monitoring), Vs: Vegetationsschicht, St: Status, PA: Autor Phänologie; Ph: Phänologie, Sz: Soziabilität, VS: Vitalitätssystem; V: Vitalität, G: Geschlecht, cf: unsichere Bestimmung, §: Schutz nach BNatSchG, HH: Rote Liste Hamburg, Nds: Rote Liste Niedersachsen, SH: Rote Liste Schleswig-Holstein, D: Rote Liste Deutschland