

Erhebungsbogen

B

Projekt	FFH-Monitoring	Interne Nr.	76513
		DK5 DK5-GK	5038 5040
Handlungsbedarf	Nein	DK5 - Name	Rissen-Nord
Bearbeitung	ENS	Biotop-Nr. alt	96 134
Räumliche Abbildung	Fläche	Kartierung	19.07.2013
Anzahl Abschnitte	2	Fläche / Länge [m²/m]	92103,8153
		Breite (lineare Abb.) [m]	

Gesetzlicher Schutz	§ 30 (2) 2.1 Moore	Schutz nur teilweise	Nein
----------------------------	--------------------	-----------------------------	-------------

Gesamtbewertung	8	Hochgradig wertvoll
– Alter	6	Biotop mittleren Alters, 50 bis 100 Jahre
– Belastungsgrad	8	geringe örtliche oder punktuelle Belastung
– Ökolog. Funktion	8	Wertbestimmender Bestandteil eines wertvollen Biotopkomplexes oder für den regionalen Biotopverbund.
– Seltenheit	8	Sehr seltener Biotoptyp, hohe Anteile seltener oder bedrohter Pflges., gesättigtes Artenspektrum, RL-Arten

Bestandsbeschreibung

Biotopkomplex aus großflächigen Regenerationsstadien des Übergangsmoores mit ausgedehnten Schwingrasen mit Schmalblättrigem Wollgras, Torfmoosen sowie vereinzelt Weißem Schnabelried. In den trockeneren bultigen Bereichen mehr Scheidiges Wollgras, Pfeifengras, Andromedaheide, Glockenheide sowie Moosbeere. Mit Torfstichen durchsetzt.

134.01 Im nassen Jahr 2007 zahlreiche Wasserflächen mit flutenden Torfmoosen, die aus Torfstichen oder ehemaligen Gräben hervorgegangen sind. Vereinzelt Gehölze, insbesondere am Rand der Moorfläche. Die Fläche war nur schwer begehbar.

134.02: Kleinere Moorregenerationsfläche in einem feuchten Kiefernforst. Durch Anhebung des Wasserstandes sind die Kiefern im Zentrum weitgehend verschwunden und an den Rändern aufgelichtet bzw. im Absterben begriffen. Besonders im Süden noch lichter Kiefernbestand. Durch die hohen Wasserstände der letzten Sommer hat sich die Fläche wahrscheinlich etwas vergrößert. Die Fläche ist sehr nass und schwer begehbar. Überall hohe Dominanzen von Torfmoosen, die gemeinsam mit Schmalblättrigem Wollgras umfangreiche Schwingrasen bilden. Im Süden einige offene, wasserführende Moorblänken oder Torfstiche.

Die Fläche ist mehr oder weniger stark von Pfeifengras durchsetzt (ca. 50%), das insbesondere in den Randbereichen dichte Bulte bildet. An den ehemaligen, etwas trockeneren Torfbänken und -Sandinseln sowie in den Randbereichen wachsen Glockenheide, Scheidiges Wollgras und Moosbeere. An den trockensten Stellen dieser Inseln wachsen Gehölze und Besenheide.

Als Moore geschützt nach § 30 BNatSchG in Verbindung mit § 14 HmbBNatSchAG und Schutz als FFH-LRT 7140-1.

Vorkommen an Biototypen

1	TF	Typ	HF	F.Anteil
2	BTYP	Biototyp		- gesetzl. Grundl.
3	Zusatz	Zusatz zum Biototypen		
4	LRT	Lebensraumtyp		
1	1		Ja	90 %
2	MRS	Schwingrasen (2000)		
4	7140	Schwingrasen- und Übergangsmoore		
1	2			10 %
2	MFF	Feuchtes Moorheide-Stadium von Hoch- oder Übergangsmooren (2000)		
3	XXX	keine Angabe (XXX)		
4	7140-1	Schwingrasenmoore		

Räumliche Lage

Lagebeschreibung	nördlich vom Feldweg 84, westlich Klößensteenweg		
Nachbarnutzung/en	NSG		
Rechtswert (X)	550236	Hochwert (Y)	5939233

23.04.2020

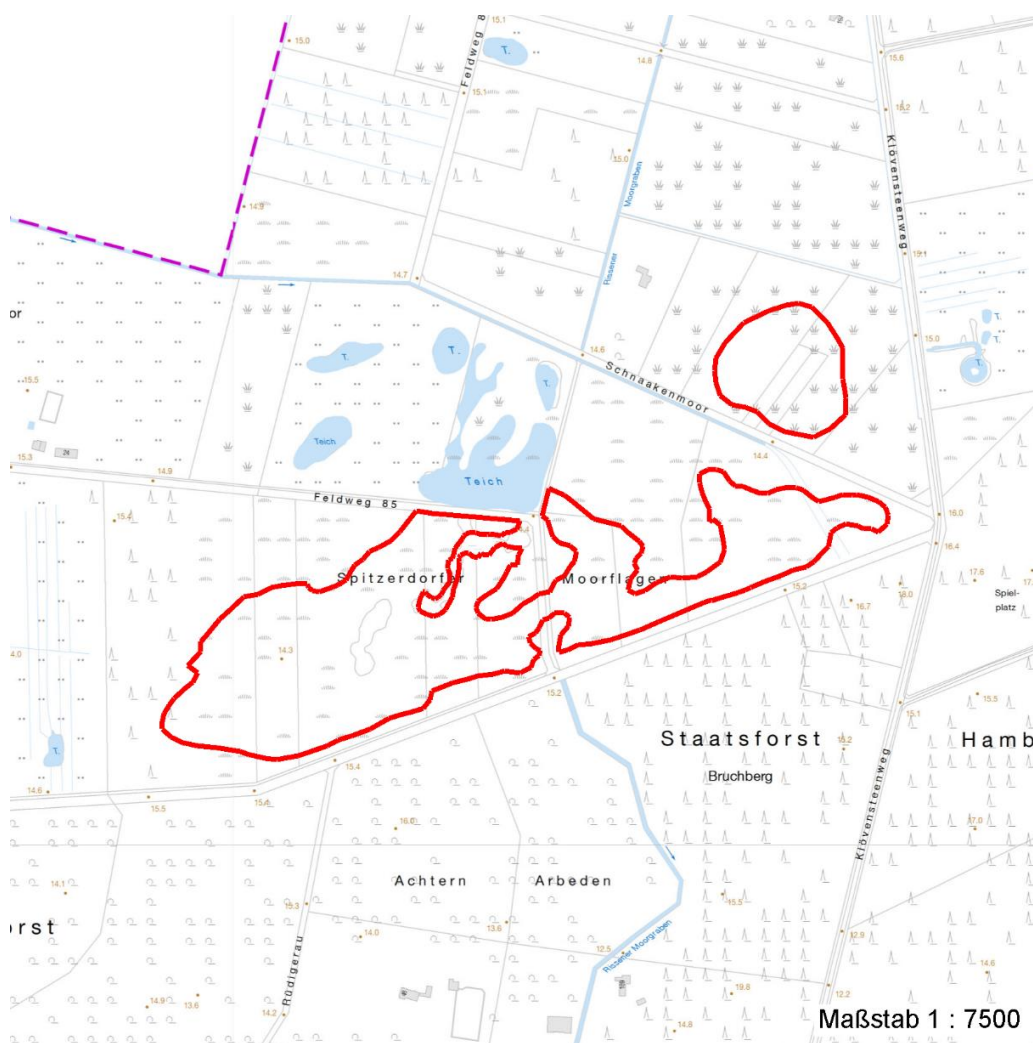
Erhebungsbogen

B

Projekt	FFH-Monitoring	Interne Nr.	76513
		DK5 DK5-GK	5038 5040
		DK5 - Name	Rissen-Nord
Handlungsbedarf	Nein	Biotop-Nr. alt	96 134
Bearbeitung	ENS	Kartierung	19.07.2013
Räumliche Abbildung	Fläche	Fläche / Länge [m²/m]	92103,8153
Anzahl Abschnitte	2	Breite (lineare Abb.) [m]	

Räumliche Lage

Bezirk	Altona	Naturraum	Holm - Wedeler Geestrandgebiet (694.02)
Stadtteil (OT-Nr.)	Rissen (227)	Gemarkung	Rissen (201)
Digitaler Grünplan	<input type="checkbox"/> Hafengesamtgebiet	<input type="checkbox"/> Ramsargebiet	<input type="checkbox"/> EG-Vogelschutzgeb.
Ausgleichsflächen NSG / ND / LSG	<input type="checkbox"/> Biosphärenreservat	<input type="checkbox"/> Nationalpark	<input type="checkbox"/>
FFH-GEBIET	NSG Schnaakenmoor [HH-202 / Anteil: 100%]		
Wasserschutzgebiet	Schnaakenmoor [DE 2324-302 / Anteil: 100%]		
Karte			



Weitere Erhebungsbögen

Interne Nr.	Interne Nr. Zuordnung	DK5	Biotop-Nr.	Kartierung	Zuordnung	DK5 (GK)	Biotop-Nr. (alt)
76513	1498	5038	96	09.07.2007	K	5040	134
76513	1498	5038	96	09.07.2007	=	5040	134

Zuordnung: N = nachfolgende Kartierung, K = weitere Kartierungen (zeitlich vorher oder nachher)

Erhebungsbogen

B

Projekt	FFH-Monitoring	Interne Nr.	76513
		DK5 DK5-GK	5038 5040
Handlungsbedarf	Nein	DK5 - Name	Rissen-Nord
Bearbeitung	ENS	Biotop-Nr. alt	96 134
Räumliche Abbildung	Fläche	Kartierung	19.07.2013
Anzahl Abschnitte	2	Fläche / Länge [m²/m]	92103,8153
		Breite (lineare Abb.) [m]	

Foto

Interne Nr.	Index	Dateiname	Aufnahmerichtung
33306	0	5038_96_190713_1.JPG	NW
33307	0	5038_96_190713_2.JPG	W
33308	0	5038_96_190713_3.JPG	O
33309	0	5038_96_190713_4.JPG	SW

Foto

Fotodatei	5038_96_190713_1.JPG	Fotodatei	5038_96_190713_2.JPG
Bildbeschreibung	Abschnitt 134.1	Bildbeschreibung	Abschnitt 134.1
Aufnahmerichtung	NW	Aufnahmerichtung	W



Foto

Fotodatei	5038_96_190713_3.JPG	Fotodatei	5038_96_190713_4.JPG
Bildbeschreibung	Abschnitt 134.1	Bildbeschreibung	Abschnitt 134.2
Aufnahmerichtung	O	Aufnahmerichtung	SW



Erhebungsbogen

B

Projekt	FFH-Monitoring	Interne Nr.	76513
		DK5 DK5-GK	5038 5040
Handlungsbedarf	Nein	DK5 - Name	Rissen-Nord
Bearbeitung	ENS	Biotop-Nr. alt	96 134
Räumliche Abbildung	Fläche	Kartierung	19.07.2013
Anzahl Abschnitte	2	Fläche / Länge [m²/m]	92103,8153
		Breite (lineare Abb.) [m]	

Teilflächenbeschreibung

Teilflächentyp		Teilflächen-Nr.	1
Biotoptyp	Schwingrasen (2000)	Biotoptyp	MRS
- Zusatz		- gesetzl. Grundl.	
FFH-LRT	Schwingrasen- und Übergangsmoore	FFH-LRT	7140
Beschreibung	Maßnahmen: Vernässung	Entw.potential LRT	
		Hauptfläche	Ja
		Flächenanteil	90 %
		FFH-Unters.Fläche	Nein
		Saatgutfläche	Nein

Weitere Angaben

Merkmal	Wert
Boden	
Bodentyp	HU - Übergangsmoor
Humosität	H - Torf
Humusform	toü - Übergangsmoortorf
Feuchte	8 - naß
Reaktion	2 - sehr sauer
Stickstoffgehalt	2 - sehr stickstoffarm
FFH-Monitoring	
Maßnahmen, empfohlen	13.5. - Zurzeit keine Maßnahmen, Entwicklung beobachten
Standort, Relief	
Relief	Schwingrasen, z.T. bultig
Neigung - Gelände	NO - nicht geneigt (<2 %)
Ausrichtung	FL - flach, keine Exposition
Belichtung	8 - sonnig
Luft	windexponiert
Veg. - Deckg./Ant.	
Gesamt	95 %
1. Krautschicht	80 %
Mooschicht	50 %
Veg. - Höhe	
1. Baumschicht	12.00 m

FFH-Bewertungen (HH)

Lebensraumtyp / Parameter	Wertstufe A	Wertstufe B	Wertstufe C	Wert / Begründung	Z
7140-1 (HH) Schwingrasenmoore					B
Habitatstrukturen					A
Beeinträchtigungen					B
Arteninventar					B

Projekt	FFH-Monitoring	Interne Nr.	76513
		DK5 DK5-GK	5038 5040
Handlungsbedarf	Nein	DK5 - Name	Rissen-Nord
Bearbeitung	ENS	Biotop-Nr. alt	96 134
Räumliche Abbildung	Fläche	Kartierung	19.07.2013
Anzahl Abschnitte	2	Fläche / Länge [m²/m]	92103,8153
		Breite (lineare Abb.) [m]	

FFH-Bewertungen (BFN)

		Wert	AZ	Z
1	Lebensraumtyp			
3	Arteninventar , Gesamtbewertung, 1..n - Parameter mit Kriterien A/B/C			
4	Habitatstruktur , Gesamtbewertung, 1..n - Parameter mit Kriterien A/B/C			
5	Beeinträchtigungen , Gesamtbewertung, 1..n - Parameter mit Kriterien A/B/C			
	Zustandsbewertung: AZ – Vorgabewert , Z – von AZ abweichend festgelegte Zustandsbewertung			
1	7140 (BFN) Schwingrasen- und Übergangsmoore		B	
	Begründung für Bewertung: NGE334: Kenntnis der Moosarten unbekannt			
3	Arteninventar		C	B
	Begründung für Bewertung: nur 2 Moosarten aufgeführt; hat statt des B des Kartierers C für Arteninventar ergeben.			
3.2	Arteninventar Farn- und Blütenpflanzen			
	A: > 12 Arten oder Anteil typischer Arten in der Krautschicht insgesamt > 95 %			
	B: 5-12 oder Anteil typischer Arten in der Krautschicht insgesamt 50-95 %		B	
	C: >= 4 oder Anteil typischer Arten in der Krautschicht insgesamt < 50 %			
3.2	Arteninventar Moose			
	A: >= 6 Arten			
	B: 3-5 Arten			
	C: <= 2 Arten	2	C	
4	Habitatstrukturen		A	
4.2	Wasserhaushalt und Oberflächenrelief (gutachterlich mit Begründung)			
	A: hohe Wassersättigung, Schwingmoor-Regime und/oder nasse Schlenken ganzjährig vorhanden		A	
	B: vorübergehend austrocknend, Schwingmoor-Regime und nasse Schlenken nicht ganzjährig vorhanden			
	C: längere Trockenphasen, kein Schwingmoor-Regime, nasse Schlenken nur ephemere vorhanden			
4.2	Flächenanteil typischer Zwischenmoorvegetation mit Torf- und/oder Braunmoosen (%)			
	A: > 90 %	95	A	
	B: 60 - 90 %			
	C: < 60 %			
5	Beeinträchtigungen		B	
5.2	Torfabbau im Umfeld oder auf der Fläche, Störungen, Entwässerung			
	A: weder im Umfeld noch auf der Untersuchungsfläche		A	
	B: im Umfeld, jedoch ohne negative Auswirkungen			
	C: im Umfeld mit negativen Auswirkungen oder auf der Untersuchungsfläche selbst			
5.2	Zerstörung von Vegetation und oberen Torfschichten (Flächenanteil in %) (z. B. durch militärische oder Freizeitnutzung; Anteil und Ursache nennen)			
	A: < 5 %	4	A	
	B: 5 - 10 %			
	C: > 10 %			
5.2	Entwässerung (gutachterlich mit Begründung)			
	A: Gräben weitgehend zugewachsen, nicht mehr funktionsfähig oder Moor großflächig wiedervernässt		A	
	B: Gräben teilweise verlandend, Entwässerungswirkung zurückgehend oder Moor in kleinen Teilflächen wiedervernässt			
	C: Gräben funktionsfähig, kaum verlandend und moortypische Hydrologie nur noch zeitweise oder in kleinen Teilflächen gegeben			
5.2	Flächenanteil entwässerter Torfkörper (%) mit Auftreten von Entwässerungszeigern (Arten und Anteil nennen)			

Erhebungsbogen

B

Projekt	FFH-Monitoring	Interne Nr.	76513
		DK5 DK5-GK	5038 5040
Handlungsbedarf	Nein	DK5 - Name	Rissen-Nord
Bearbeitung	ENS	Biotop-Nr. alt	96 134
Räumliche Abbildung	Fläche	Kartierung	19.07.2013
Anzahl Abschnitte	2	Fläche / Länge [m²/m]	92103,8153
		Breite (lineare Abb.) [m]	

FFH-Bewertungen (BFN)

1	Lebensraumtyp			
3	Arteninventar, Gesamtbewertung, 1..n - Parameter mit Kriterien A/B/C			
4	Habitatstruktur, Gesamtbewertung, 1..n - Parameter mit Kriterien A/B/C			
5	Beeinträchtigungen, Gesamtbewertung, 1..n - Parameter mit Kriterien A/B/C			
Zustandsbewertung: AZ – Vorgabewert , Z – von AZ abweichend festgelegte Zustandsbewertung		Wert	AZ	Z
	A: < 5 % B: 5 - 15 % C: > 15 %	15	B	
5.2	Deckungsgrad Nitrophyten und Neophyten (%) (Arten und Deckung nennen) A: < 5 % B: 5 - 10 % C: > 10 %	0	A	
5.2	Deckungsgrad Verbuschung, untypischer Gehölzarten (%), gepflanzt oder spontan A: < 25 % B: 25 - 50 % C: > 50 - 70 %	10	A	
5.2	weitere Beeinträchtigungen A: B: C:		A	

Zeigerwerte der Pflanzenartenliste (Auswertung)

Standort	Belichtung	sonnig	7,5
Boden	Feuchte	naß	7,8
	Stickstoff (N)	sehr stickstoffarm	1,8
	Reaktion	sehr sauer	2
Vegetation	Mahdverträglichkeit	schnittempfindlich (nur Herbstschnitt vertragend)	2,5
Zeigerwerte	Futterwert	fast wertloses Futter	1,4
	Wechselfeuchteanzeiger		4
	Giftpflanzen		0
	Überschw.anzeiger		2

Pflanzenartenliste

Gruppe / Pflanzenart	MS	M	W	Vs	St	PA	Ph	Sz	VS	V	G	cf	§	Rote Liste			
														HH	ND	SH	D
Tracheobionta (Gefäßpflanzen)																	
Andromeda polifolia (Polei-Rosmarinheide)	7	w	W	K1										2	3	3	3
Betula pubescens (Moor-Birke)	7	w	S	K1													
Betula pubescens (Moor-Birke)	7	w		S	-												
Betula pubescens (Moor-Birke)	7	w	S	B1													
Calluna vulgaris (Besenheide)	7	w	T	K1										3		V	
Carex nigra (Wiesen-Segge)	7	w	T	K1										V		V	
Erica tetralix (Glocken-Heide)	7	h	W	K1										2		V	V
Eriophorum angustifolium (Schmalblättriges Wollgras)	7	h	W	K1										3		V	V
Eriophorum vaginatum (Scheiden-Wollgras)	7	h	W	K1										2		V	V
Frangula alnus (Faulbaum)	7	w		K1	-												
Juncus effusus (Flatter-Binse)	7	w	S	K1													

Erhebungsbogen

B

Projekt	FFH-Monitoring	Interne Nr.	76513
		DK5 DK5-GK	5038 5040
Handlungsbedarf	Nein	DK5 - Name	Rissen-Nord
Bearbeitung	ENS	Biotop-Nr. alt	96 134
Räumliche Abbildung	Fläche	Kartierung	19.07.2013
Anzahl Abschnitte	2	Fläche / Länge [m²/m]	92103,8153
		Breite (lineare Abb.) [m]	

Pflanzenartenliste

Gruppe / Pflanzenart	MS	M	W	Vs	St	PA	Ph	Sz	VS	V	G	cf	§	Rote Liste			
														HH	ND	SH	D
Molinia caerulea agg. (Artengruppe Gewöhnliches Pfeifengras)	7	h		K1													
Pinus sylvestris (Wald-Kiefer)	7	w		S	-												
Pinus sylvestris (Wald-Kiefer)	7	w		K1	-												
Pinus sylvestris (Wald-Kiefer)	7	w	S	B1													
Rhynchospora alba (Weißes Schnabelried)	7	w	W	K1									1	3	3	3	
Salix aurita (Ohr-Weide)	7	w		S													
Spergula morisonii (Frühlings-Spörgel)	7	w		K1	P								2		3	V	
Vaccinium oxycoccos (Gewöhnliche Moosbeere)	7	w	W	K1									1	3	3	3	
Bryophyta (Moose)																	
Sphagnum cuspidatum (Spieß-Torfmoos)	7	h	W	M									3	3			
Sphagnum fallax (Trägerisches Torfmoos)	7	d	W	M													
Anzahl Rote Liste Arten														10	4	9	7
Anzahl Arten														17			

MS: Mengensystem; M: Mengenangabe, W: Bewertung der Art (FFH-Monitoring), Vs: Vegetationsschicht, St: Status, PA: Autor Phänologie; Ph: Phänologie, Sz: Soziabilität, VS: Vitalitätssystem; V: Vitalität, G: Geschlecht, cf: unsichere Bestimmung, §: Schutz nach BNatSchG, HH: Rote Liste Hamburg, Nds: Rote Liste Niedersachsen, SH: Rote Liste Schleswig-Holstein, D: Rote Liste Deutschland

Teilflächenbeschreibung

Teilflächentyp		Teilflächen-Nr.	2
Biototyp	Feuchtes Moorheide-Stadium von Hoch- oder Übergangsmooren (2000)	Biototyp	MFF
- Zusatz	keine Angabe (XXX)	- gesetzl. Grundl.	
FFH-LRT	Schwingrasenmoore	FFH-LRT	7140-1
Beschreibung		Entw.potential LRT	
		Hauptfläche	
		Flächenanteil	10 %
		FFH-Unters.Fläche	Nein
		Saatgutfläche	Nein