

Erhebungsbogen

B

Projekt	FFH-Monitoring	Interne Nr.	1498
		DK5 DK5-GK	5038 5040
Handlungsbedarf	Nein	DK5 - Name	Rissen-Nord
Bearbeitung	ENS	Biotop-Nr. alt	96 134
Räumliche Abbildung	Fläche	Kartierung	09.07.2007
Anzahl Abschnitte	2	Fläche / Länge [m²/m]	90240,0924
		Breite (lineare Abb.) [m]	

Gesetzlicher Schutz § 30 (2) 2.1 Moore **Schutz nur teilweise** **Nein**

Gesamtbewertung	8	Hochgradig wertvoll
– Alter	6	Biotop mittleren Alters, 50 bis 100 Jahre
– Belastungsgrad	8	geringe örtliche oder punktuelle Belastung
– Ökolog. Funktion	8	Wertbestimmender Bestandteil eines wertvollen Biotopkomplexes oder für den regionalen Biotopverbund.
– Seltenheit	8	Sehr seltener Biotoptyp, hohe Anteile seltener oder bedrohter Pflges., gesättigtes Artenspektrum, RL-Arten

Bestandsbeschreibung

Biotopkomplex aus großflächigen Regenerationsstadien des Übergangsmoores mit ausgedehnten Schwingrasen mit Schmalblättrigem Wollgras, Torfmoosen sowie vereinzelt Weißem Schnabelried. In den trockeneren bultigen Bereichen mehr Scheidiges Wollgras, Pfeifengras, Andromedaheide, Glockenheide sowie Moosbeere. Mit Torfstichen durchsetzt.

134.01 Im nassen Jahr 2007 zahlreiche Wasserflächen mit flutenden Torfmoosen, die aus Torfstichen oder ehemaligen Gräben hervorgegangen sind. Vereinzelt Gehölze, insbesondere am Rand der Moorfläche. Die Fläche war nur schwer begehbar.

134.02: Kleinere Moorregenerationsfläche in einem feuchten Kiefernforst. Durch Anhebung des Wasserstandes sind die Kiefern im Zentrum weitgehend verschwunden und an den Rändern aufgelichtet bzw. im Absterben begriffen. Besonders im Süden noch lichter Kiefernbestand. Durch die hohen Wasserstände der letzten Sommer hat sich die Fläche wahrscheinlich etwas vergrößert. Die Fläche ist sehr nass und schwer begehbar. Überall hohe Dominanzen von Torfmoosen, die gemeinsam mit Schmalblättrigem Wollgras umfangreiche Schwingrasen bilden. Im Süden einige offene, wasserführende Moorblänken oder Torfstiche.

Die Fläche ist mehr oder weniger stark von Pfeifengras durchsetzt, das insbesondere im Süden dichte Bulte bildet. An den ehemaligen, etwas trockeneren Torfbänken und -inseln sowie in den Randbereichen wachsen Glockenheide, Scheidiges Wollgras und Moosbeere. An den trockensten Stellen dieser Inseln wachsen Gehölze und Besenheide.

Vorkommen an Biotoptypen

1	TF	Typ	HF	F.Anteil
2	BTYP	Biotoptyp		- gesetzl. Grundl.
3	Zusatz	Zusatz zum Biotoptypen		
4	LRT	Lebensraumtyp		
1	1		Ja	90 %
2	MRS	Schwingrasen (2000)		
4	7140	Schwingrasen- und Übergangsmoore		
1	2			10 %
2	MFF	Feuchtes Moorheide-Stadium von Hoch- oder Übergangsmooren (2000)		
4	kein LRT	kein Lebensraumtyp nach FFH-Richtlinie		

Räumliche Lage

Lagebeschreibung	nördlich vom Feldweg 84, westlich Klövensteenweg	Hochwert (Y)	5939230
Nachbarnutzung/en	NSG	Naturraum	Holm - Wedeler Geestrandgebiet (694.02)
Rechtswert (X)	550229	Gemarkung	Rissen (201)
Bezirk	Altona		
Stadtteil (OT-Nr.)	Rissen (227)		

23.04.2020

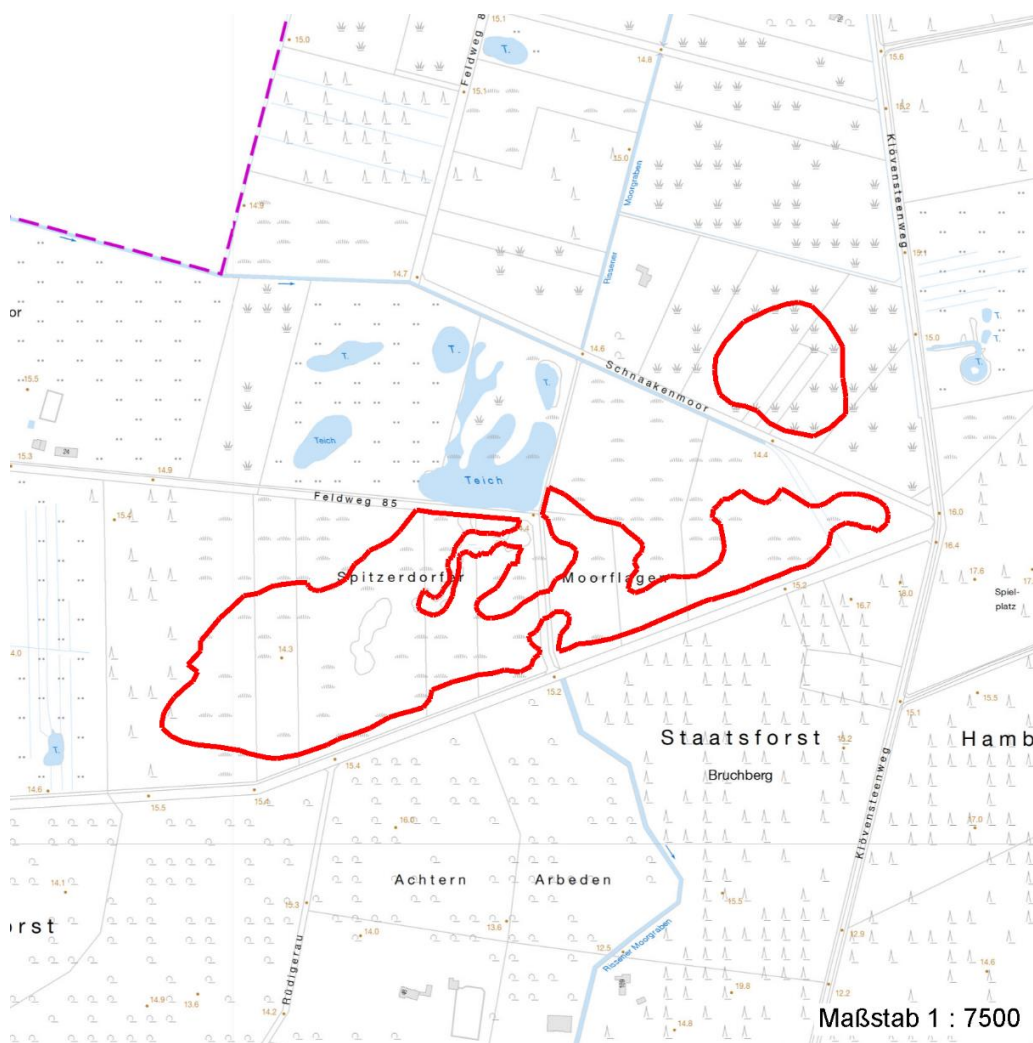
Erhebungsbogen

B

Projekt	FFH-Monitoring	Interne Nr.	1498
		DK5 DK5-GK	5038 5040
		DK5 - Name	Rissen-Nord
Handlungsbedarf	Nein	Biotop-Nr. alt	96 134
Bearbeitung	ENS	Kartierung	09.07.2007
Räumliche Abbildung	Fläche	Fläche / Länge [m²/m]	90240,0924
Anzahl Abschnitte	2	Breite (lineare Abb.) [m]	

Räumliche Lage

Digitaler Grünplan	Hafengesamtgebiet	Ramsargebiet	EG-Vogelschutzgeb.
Ausgleichsflächen	Biosphärenreservat	Nationalpark	
NSG / ND / LSG	NSG Schnaakenmoor [HH-202 / Anteil: 100%]		
FFH-GEBIET	Schnaakenmoor [DE 2324-302 / Anteil: 100%]		
Wasserschutzgebiet			
Karte			



Weitere Erhebungsbögen

Interne Nr.	Interne Nr. Zuordnung	DK5	Biotop-Nr.	Kartierung	Zuordnung	DK5 (GK)	Biotop-Nr. (alt)
1498	76513	5038	96	19.07.2013	N	5040	134
1498	76513	5038	96	19.07.2013	K	5040	134
1498	1674	5038	19	19.08.2005	>	5040	49
1498	1505	5038	63	16.08.2005	/	5040	96
1498	70738	5038	266	09.06.2004	/	5040	1003

Zuordnung: N = nachfolgende Kartierung, K = weitere Kartierungen (zeitlich vorher oder nachher)

Erhebungsbogen

B

Projekt	FFH-Monitoring	Interne Nr.	1498
		DK5 DK5-GK	5038 5040
Handlungsbedarf	Nein	DK5 - Name	Rissen-Nord
Bearbeitung	ENS	Biotop-Nr. alt	96 134
Räumliche Abbildung	Fläche	Kartierung	09.07.2007
Anzahl Abschnitte	2	Fläche / Länge [m²/m]	90240,0924
		Breite (lineare Abb.) [m]	

Foto

Interne Nr.	Index	Dateiname	Aufnahmerichtung
5431	0	5038_96_090707_1.JPG	N
5432	0	5038_96_090707_2.JPG	NW

Foto

Fotodatei	5038_96_090707_1.JPG	Fotodatei	5038_96_090707_2.JPG
Bildbeschreibung	Abschnitt 134.01	Bildbeschreibung	Abschnitt 134.04
Aufnahmerichtung	N	Aufnahmerichtung	NW



Teilflächenbeschreibung

Teilflächentyp		Teilflächen-Nr.	1
Biototyp	Schwingrasen (2000)	Biototyp	MRS
- Zusatz		- gesetzl. Grundl.	
FFH-LRT	Schwingrasen- und Übergangsmoore	FFH-LRT	7140
Beschreibung		Entw.potential LRT	
Maßnahmen: Vernässung		Hauptfläche	Ja
		Flächenanteil	90 %
		FFH-Unters.Fläche	Nein
		Saatgutfläche	Nein

Erhebungsbogen

B

Projekt	FFH-Monitoring	Interne Nr.	1498
		DK5 DK5-GK	5038 5040
Handlungsbedarf	Nein	DK5 - Name	Rissen-Nord
Bearbeitung	ENS	Biotop-Nr. alt	96 134
Räumliche Abbildung	Fläche	Kartierung	09.07.2007
Anzahl Abschnitte	2	Fläche / Länge [m²/m]	90240,0924
		Breite (lineare Abb.) [m]	

Weitere Angaben

Merkmal	Wert
Boden	
Bodentyp	HU - Übergangsmoor
Humosität	H - Torf
Humusform	toü - Übergangsmoortorf
Feuchte	8 - naß
Stickstoffgehalt	2 - sehr stickstoffarm
Standort, Relief	
Relief	Schwingrasen, z.T. bultig
Neigung - Gelände	N0 - nicht geneigt (<2 %)
Ausrichtung	FL - flach, keine Exposition
Belichtung	7 - halbsonnig
Luft	windexponiert
Veg. - Deckg./Ant.	
Gesamt	95 %
1. Krautschicht	100 %
Veg. - Höhe	
Gesamt, durchschn.	40.00 m

FFH-Bewertungen (HH)

Lebensraumtyp / Parameter	Wertstufe A	Wertstufe B	Wertstufe C	Wert / Begründung	Z
Schlenken und Bulte;	ja	nein	nein		B
Torfwachst. in Senken; Anteil der moortypischen Vegetationstypen: Deckungsgrad % oder geschätzt: hoch, mittel, gering	> 50%	10-50%	< 10%		B
Erica- / Wollgras-Stad.; Anteil der moortypischen Vegetationstypen: Deckungsgrad % oder geschätzt: hoch, mittel, gering	> 50%	50-25%	< 25%		A
Molinia- / Calluna-Stad.; Anteil der moortypischen Vegetationstypen: Deckungsgrad % oder geschätzt: hoch, mittel, gering	< 25%	25-50%	> 50%		A
Gehölze; Anteil der moortypischen Vegetationstypen: Deckungsgrad % oder geschätzt: hoch, mittel, gering	< 10%	10-25%	> 25%		A
Standortstrukturen; Höhenunterschiede; anthropogene Höhenunterschiede	günstig	mittel	ungünstig		A
	< 0,5 m	0,5-1 m	> 1 m		A
Störungen des Standortes; Handtorfstiche; Abstand Wasser / GOF; Entwässerungsgräben; intern: Graben in der Fläche, extern: Graben am Rand der Fläche	günstig	mittel	ungünstig		B
	keine	wenig	zahlreich		A
	gering	mittel	hoch		B
	keine	extern	intern		A
Abstand zu Emittenten; auch angrenz. landw. Nutzungen	hoch	mittel	gering		C

Erhebungsbogen

B

Projekt	FFH-Monitoring	Interne Nr.	1498
		DK5 DK5-GK	5038 5040
Handlungsbedarf	Nein	DK5 - Name	Rissen-Nord
Bearbeitung	ENS	Biotop-Nr. alt	96 134
Räumliche Abbildung	Fläche	Kartierung	09.07.2007
Anzahl Abschnitte	2	Fläche / Länge [m²/m]	90240,0924
		Breite (lineare Abb.) [m]	

FFH-Bewertungen (HH)

Lebensraumtyp / Parameter	Wertstufe A	Wertstufe B	Wertstufe C	Wert / Begründung	Z
Untypische Vegetationsaspekte;	günstig	mittel	ungünstig		A
Gehölze (v.a. Birken);	< 10%	10-25%	> 25%		A
Eutrophierungszeiger;	keine	wenige	zahlreich		A
Wasserzügigkeitszeiger; z.B. Berula erecta in Gräben	keine	wenige	zahlreich		A
Nutzungen;	günstig	mittel	ungünstig		A
Trittschäden;	keine	gering	stark		A
Wildfütterung;	keine	gering	stark		A
Müllablagerungen , Wildfütterung;	keine	gering	stark		A
hörbarer, dauerh. Lärm;	kein	deutl.	stark		A
7140-1 (HH) Schwingrasenmoore					B
Habitatstrukturen					A
Beeinträchtigungen					A
Arteninventar					B

FFH-Bewertungen (BFN)

		Wert	AZ	Z
1 Lebensraumtyp				
3 Arteninventar , Gesamtbewertung, 1..n - Parameter mit Kriterien A/B/C				
4 Habitatstruktur , Gesamtbewertung, 1..n - Parameter mit Kriterien A/B/C				
5 Beeinträchtigungen , Gesamtbewertung, 1..n - Parameter mit Kriterien A/B/C				
Zustandsbewertung: AZ – Vorgabewert , Z – von AZ abweichend festgelegte Zustandsbewertung				
1 7140 (BFN) Schwingrasen- und Übergangsmoore			A	
3 Arteninventar				
4 Habitatstrukturen				
5 Beeinträchtigungen				

Zeigerwerte der Pflanzenartenliste (Auswertung)

Standort	Belichtung	sonnig	7,5
Boden	Feuchte	naß	7,8
	Stickstoff (N)	sehr stickstoffarm	1,7
	Reaktion	sehr sauer	2,2
Vegetation	Mahdverträglichkeit	schnittempfindlich (nur Herbstschnitt vertragend)	2,6
Zeigerwerte	Futterwert	fast wertloses Futter	1,4
	Wechselfeuchteanzeiger		3
	Giftpflanzen		0
	Überschw.anzeiger		2

Pflanzenartenliste

Gruppe / Pflanzenart	MS	M	W	Vs	St	PA	Ph	Sz	VS	V	G	cf	§	Rote Liste				
														HH	ND	SH	D	
Tracheobionta (Gefäßpflanzen)																		
Andromeda polifolia (Polei-Rosmarinheide)	7	w	W	K1											2	3	3	3
Betula pubescens (Moor-Birke)	7	w	S	B1														
Betula pubescens (Moor-Birke)	7	w	S	K1														
Calluna vulgaris (Besenheide)	7	w	T	K1											3		V	
Carex nigra (Wiesen-Segge)	7	w	T	K1											V		V	
Erica tetralix (Glocken-Heide)	7	z	W	K1											2		V	V

Erhebungsbogen

B

Projekt	FFH-Monitoring	Interne Nr.	1498
		DK5 DK5-GK	5038 5040
Handlungsbedarf	Nein	DK5 - Name	Rissen-Nord
Bearbeitung	ENS	Biotop-Nr. alt	96 134
Räumliche Abbildung	Fläche	Kartierung	09.07.2007
Anzahl Abschnitte	2	Fläche / Länge [m²/m]	90240,0924
		Breite (lineare Abb.) [m]	

Gruppe / Pflanzenart	MS	M	W	Vs	St	PA	Ph	Sz	VS	V	G	cf	§	Rote Liste			
														HH	ND	SH	D
Eriophorum angustifolium (Schmalblättriges Wollgras)	7	h	W	K1										3		V	V
Eriophorum vaginatum (Scheiden-Wollgras)	7	h	W	K1										2		V	V
Juncus effusus (Flatter-Binse)	7	w	S	K1													
Molinia caerulea agg. (Artengruppe Gewöhnliches Pfeifengras)	7	h		K1													
Pinus sylvestris (Wald-Kiefer)	7	w	S	B1													
Rhynchospora alba (Weißes Schnabelried)	7	w	W	K1										1	3	3	3
Salix aurita (Ohr-Weide)	7	w		S													
Spergula morisonii (Frühlings-Spörgel)	7	w		K1										2		3	V
Vaccinium oxycoccos (Gewöhnliche Moosbeere)	7	w	W	K1										1	3	3	3
Bryophyta (Moose)																	
Sphagnum cuspidatum (Spieß-Torfmoos)	7	h	W	M										3	3		
Sphagnum fallax (Trägerisches Torfmoos)	7	d	W	M													
Anzahl Rote Liste Arten														10	4	9	7
Anzahl Arten														16			

MS: Mengensystem; M: Mengenangabe, W: Bewertung der Art (FFH-Monitoring), Vs: Vegetationsschicht, St: Status, PA: Autor Phänologie; Ph: Phänologie, Sz: Soziabilität, VS: Vitalitätssystem; V: Vitalität, G: Geschlecht, cf: unsichere Bestimmung, §: Schutz nach BNatSchG, HH: Rote Liste Hamburg, Nds: Rote Liste Niedersachsen, SH: Rote Liste Schleswig-Holstein, D: Rote Liste Deutschland

Teilflächenbeschreibung			
Teilflächentyp		Teilflächen-Nr.	2
Biotoptyp	Feuchtes Moorheide-Stadium von Hoch- oder Übergangsmooren (2000)	Biotoptyp	MFF
- Zusatz		- gesetzl. Grundl.	
FFH-LRT	kein Lebensraumtyp nach FFH-Richtlinie	FFH-LRT	kein LRT
Beschreibung		Entw.potential LRT	
		Hauptfläche	
		Flächenanteil	10 %
		FFH-Unters.Fläche	Nein
		Saatgutfläche	Nein