

# Erhebungsbogen

**B**

<b>Projekt</b>	FFH-Monitoring	<b>Interne Nr.</b>	76511
		<b>DK5   DK5-GK</b>	<b>5038</b> 5040
<b>Handlungsbedarf</b>	Nein	<b>DK5 - Name</b>	Rissen-Nord
<b>Bearbeitung</b>	ENS	<b>Biotop-Nr.   alt</b>	<b>94</b> 132
<b>Räumliche Abbildung</b>	Fläche	<b>Kartierung</b>	08.07.2013
<b>Anzahl Abschnitte</b>	4	<b>Fläche / Länge [m²/m]</b>	29117,4225
		<b>Breite (lineare Abb.) [m]</b>	

<b>Gesetzlicher Schutz</b>	§ 30 (2) 3.2 Zwergstrauch- und Ginsterheiden	<b>Schutz nur teilweise</b>	<b>Nein</b>
----------------------------	--	-----------------------------	-------------

<b>Gesamtbewertung</b>	8	Hochgradig wertvoll
– <b>Alter</b>	8	Biotop hohen Alters, 200 bis 500 Jahre
– <b>Belastungsgrad</b>	7	Flächenhaft geringe oder Vorbelastung mit schwachem Einfluß
– <b>Ökolog. Funktion</b>	8	Wertbestimmender Bestandteil eines wertvollen Biotopkomplexes oder für den regionalen Biotopverbund.
– <b>Seltenheit</b>	8	Sehr seltener Biotoptyp, hohe Anteile seltener oder bedrohter Pflges., gesättigtes Artenspektrum, RL-Arten

## Bestandsbeschreibung

Überwiegend von Pfeifengras dominierte, sehr feuchte Flächen mit hohen Anteilen von Schmalblättrigem Wollgras und Torfmoosen sowie anderen Moorarten. Zu den Dünen und trockeneren Kuppen fließende Übergänge zu Moorheiden.

132.01

132.02: Nasser Pfeifengrasbestand mit hohen Anteilen von Torfmoosen und Wollgras, frisch entkusselt

132.03: 70% Pfeifengras, aber mit Glockenheide und Torfmoosen im Unterwuchs

132.04: Im Osten Dominanz von Pfeifengras, im Westen Feuchtheide mit Birkenaufwuchs

## Vorkommen an Biotoptypen

1	TF	Typ	HF	F.Anteil
2	BTYP	Biotoptyp		- gesetzl. Grundl.
3	Zusatz	Zusatz zum Biotoptypen		
4	LRT	Lebensraumtyp		
1	1		Ja	70 %
2	MRW	Wollgras-Re- und Degenerationsstadium von Hochmooren (2000)		
3	XXX	keine Angabe (XXX)		
4	7140	Schwingrasen- und Übergangsmoore		
1	2			30 %
2	MFF	Feuchtes Moorheide-Stadium von Hoch- oder Übergangsmooren (2000)		
3	XXX	keine Angabe (XXX)		
4	7140	Schwingrasen- und Übergangsmoore		

## Räumliche Lage

<b>Lagebeschreibung</b>	NSG Schnaakenmoor	<b>Hochwert (Y)</b>	5939761
<b>Nachbarnutzung/en</b>	NSG, Erholung	<b>Naturraum</b>	Halstenbeker Geestplatte (694.24)
<b>Rechtswert (X)</b>	550521	<b>Gemarkung</b>	Rissen (201)
<b>Bezirk</b>	Altona	<b>Ramsargebiet</b>	<input type="checkbox"/> EG-Vogelschutzgeb. <input type="checkbox"/>
<b>Stadtteil (OT-Nr.)</b>	Rissen (227)	<b>Nationalpark</b>	<input type="checkbox"/>
<b>Digitaler Grünplan</b>	<input type="checkbox"/> Hafengesamtgebiet		
<b>Ausgleichsflächen</b>	<input type="checkbox"/> Biosphärenreservat		
<b>NSG / ND / LSG</b>	NSG Schnaakenmoor [ HH-202 / Anteil: 100% ]		
<b>FFH-GEBIET</b>	Schnaakenmoor [ DE 2324-302 / Anteil: 100% ]		
<b>Wasserschutzgebiet</b>			

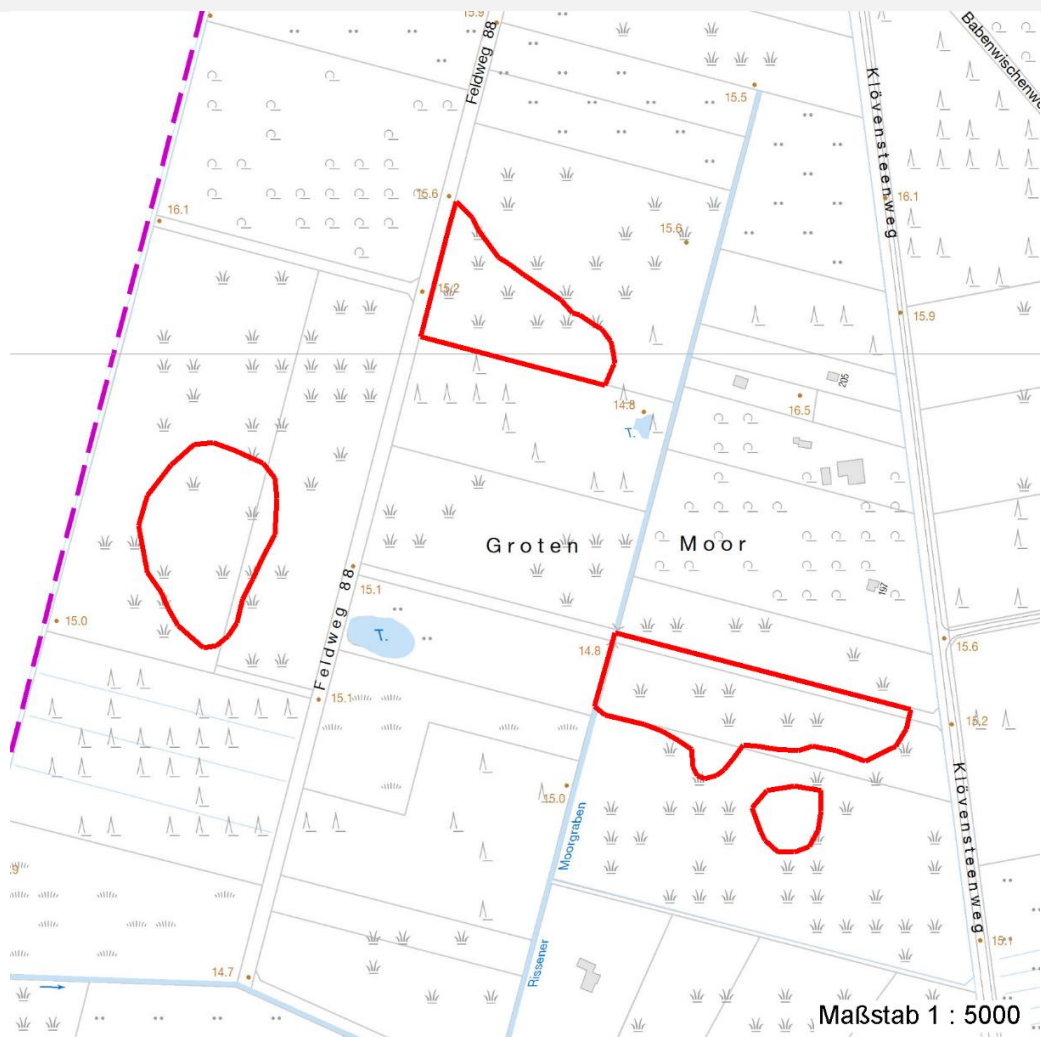
# Erhebungsbogen

# B

<b>Projekt</b>	FFH-Monitoring	<b>Interne Nr.</b>	76511
		<b>DK5   DK5-GK</b>	<b>5038</b> 5040
		<b>DK5 - Name</b>	Rissen-Nord
<b>Handlungsbedarf</b>	Nein	<b>Biotop-Nr.   alt</b>	<b>94</b> 132
<b>Bearbeitung</b>	ENS	<b>Kartierung</b>	08.07.2013
<b>Räumliche Abbildung</b>	Fläche	<b>Fläche / Länge [m<sup>2</sup>/m]</b>	29117,4225
<b>Anzahl Abschnitte</b>	4	<b>Breite (lineare Abb.) [m]</b>	

## Räumliche Lage

Karte



## Weitere Erhebungsbögen

Interne Nr.	Interne Nr. Zuordnung	DK5	Biotop-Nr.	Kartierung	Zuordnung	DK5 (GK)	Biotop-Nr. (alt)
76511	1588	5038	94	24.09.2007	K	5040	132

Zuordnung: N = nachfolgende Kartierung, K = weitere Kartierungen (zeitlich vorher oder nachher)

## Foto

Interne Nr.	Index	Dateiname	Aufnahmerichtung
33293	0	5038_94_080713_1.JPG	SW
33294	0	5038_94_080713_2.JPG	S
33295	0	5038_94_080713_3.JPG	O
33296	0	5038_94_080713_4.JPG	N
33297	0	5038_94_080713_5.JPG	W
33298	0	5038_94_080713_6.JPG	S

# Erhebungsbogen

**B**

<b>Projekt</b>	FFH-Monitoring	<b>Interne Nr.</b>	76511
		<b>DK5   DK5-GK</b>	<b>5038</b> 5040
<b>Handlungsbedarf</b>	Nein	<b>DK5 - Name</b>	Rissen-Nord
<b>Bearbeitung</b>	ENS	<b>Biotop-Nr.   alt</b>	<b>94</b> 132
<b>Räumliche Abbildung</b>	Fläche	<b>Kartierung</b>	08.07.2013
<b>Anzahl Abschnitte</b>	4	<b>Fläche / Länge [m<sup>2</sup>/m]</b>	29117,4225
		<b>Breite (lineare Abb.) [m]</b>	

## Weitere Angaben

Merkmal	Wert
<b>Auswertung</b>	
Gefährdung / Einflüsse	Starker Erholungsdruck
Wertgesichtspunkte	Teil eines größeren Biotopkomplexes
	Vorkommen seltener Pflanzen
	Vorkommen seltener Tiere
zoologisch bedeutsame Strukturen	Nasse Mulden
Bedeutung für Tiergruppe	Insekten
	Reptilien
Maßnahmen	Erhalt des Biotops in der gegenwärtigen Ausprägung - 1.4
	Wasserstand anheben - 1.25

## Foto

<b>Fotodatei</b>	5038_94_080713_1.JPG	<b>Fotodatei</b>	5038_94_080713_2.JPG
<b>Bildbeschreibung</b>	Abschnitt 132.1	<b>Bildbeschreibung</b>	Abschnitt 132.2
<b>Aufnahmerichtung</b>	SW	<b>Aufnahmerichtung</b>	S



# Erhebungsbogen

**B**

<b>Projekt</b>	FFH-Monitoring	<b>Interne Nr.</b>	76511
		<b>DK5   DK5-GK</b>	<b>5038</b> 5040
<b>Handlungsbedarf</b>	Nein	<b>DK5 - Name</b>	Rissen-Nord
<b>Bearbeitung</b>	ENS	<b>Biotop-Nr.   alt</b>	<b>94</b> 132
<b>Räumliche Abbildung</b>	Fläche	<b>Kartierung</b>	08.07.2013
<b>Anzahl Abschnitte</b>	4	<b>Fläche / Länge [m<sup>2</sup>/m]</b>	29117,4225
		<b>Breite (lineare Abb.) [m]</b>	

## Foto

<b>Fotodatei</b>	5038_94_080713_3.JPG	<b>Fotodatei</b>	5038_94_080713_4.JPG
<b>Bildbeschreibung</b>	Abschnitt 132.4	<b>Bildbeschreibung</b>	Abschnitt 132.3
<b>Aufnahmerichtung</b>	O	<b>Aufnahmerichtung</b>	N



## Teilflächenbeschreibung

<b>Teilflächentyp</b>		<b>Teilflächen-Nr.</b>	1
<b>Biotoptyp</b>	Wollgras-Re- und Degenerationsstadium von Hochmooren (2000)	<b>Biotoptyp</b>	MRW
<b>- Zusatz</b>	keine Angabe (XXX)	<b>- gesetzl. Grundl.</b>	
<b>FFH-LRT Beschreibung</b>	Schwingrasen- und Übergangsmoore	<b>FFH-LRT</b>	7140
		<b>Entw.potential LRT</b>	
		<b>Hauptfläche</b>	Ja
		<b>Flächenanteil</b>	70 %
		<b>FFH-Unters.Fläche</b>	Nein
		<b>Saatgutfläche</b>	Nein

## Weitere Angaben

Merkmal	Wert
<b>Boden</b>	
Humosität	h6 - extrem humos / anmoorig
Feuchte	8 - naß
Stickstoffgehalt	2 - sehr stickstoffarm
<b>Standort, Relief</b>	
Relief	bultig
Neigung - Gelände	N0 - nicht geneigt (<2 %)
Ausrichtung	FL - flach, keine Exposition
Belichtung	8 - sonnig
<b>Veg. - Deckg./Ant.</b>	
Gesamt	100 %
1. Krautschicht	70 %
Mooschicht	60 %

# Erhebungsbogen

**B**

<b>Projekt</b>	FFH-Monitoring	<b>Interne Nr.</b>	76511
		<b>DK5   DK5-GK</b>	<b>5038</b> 5040
<b>Handlungsbedarf</b>	Nein	<b>DK5 - Name</b>	Rissen-Nord
<b>Bearbeitung</b>	ENS	<b>Biotop-Nr.   alt</b>	<b>94</b> 132
<b>Räumliche Abbildung</b>	Fläche	<b>Kartierung</b>	08.07.2013
<b>Anzahl Abschnitte</b>	4	<b>Fläche / Länge [m²/m]</b>	29117,4225
		<b>Breite (lineare Abb.) [m]</b>	

## FFH-Bewertungen (HH)

Lebensraumtyp / Parameter	Wertstufe A	Wertstufe B	Wertstufe C	Wert / Begründung	Z
<b>7140-1 (HH) Schwingrasenmoore</b>					C
<b>Habitatstrukturen</b>					C
Bestandsstruktur;	günstig	mittel	ungünstig		C
Schlenken und Bulte;	ja	nein	nein		B
Torfwachst. in Senken; Anteil der moortypischen Vegetationstypen: Deckungsgrad % oder geschätzt: hoch, mittel, gering	> 50%	10-50%	< 10%		B
Erica- / Wollgras-Stad.; Anteil der moortypischen Vegetationstypen: Deckungsgrad % oder geschätzt: hoch, mittel, gering	> 50%	50-25%	< 25%		C
Molinia- / Calluna-Stad.; Anteil der moortypischen Vegetationstypen: Deckungsgrad % oder geschätzt: hoch, mittel, gering	< 25%	25-50%	> 50%		C
Gehölze; Anteil der moortypischen Vegetationstypen: Deckungsgrad % oder geschätzt: hoch, mittel, gering	keine	< 10%	> 10%		B
typ. submerse Veg.; Anteil der moortypischen Vegetationstypen: Deckungsgrad % oder geschätzt: hoch, mittel, gering	ja	nein	nein		B
Standortstrukturen;	günstig	mittel	ungünstig		B
typ. Zonierung; typische Zonierung der Schwingrasenmoore und dystrophen Seen (aquat. Veg./ Uferaspekt / Moordecke )	vollständ.	partiell	fragment.		B
<b>Beeinträchtigungen</b>					C
Störungen des Standortes;	günstig	mittel	ungünstig		C
Handtorfstiche;	keine	wenig	zahlreich		B
Gewässer fällt trocken;	nein	nein	ja		C
Abstand zu Emittenten; auch angrenz. landw. Nutzungen	groß	mittel	gering		A
Untypische Vegetationsaspekte;	günstig	mittel	ungünstig		C
Gehölze (v.a. Birken);	keine	< 10%	> 10%		C
Eutrophierungszeiger;	keine	wenige	zahlreich		B
Großseggen u. -röhrichte;	keine	wenige	zahlreich		B
Nutzungen;	günstig	mittel	ungünstig		B
Trittschäden;	keine	gering	stark		B
Wildfütterung;	keine	gering	stark		A
Müllablagerungen;	keine	gering	stark		A
hörbarer, dauerh. Lärm;	kein	deutl.	stark		A

<b>Projekt</b>	FFH-Monitoring	<b>Interne Nr.</b>	76511
		<b>DK5   DK5-GK</b>	<b>5038</b> 5040
<b>Handlungsbedarf</b>	Nein	<b>DK5 - Name</b>	Rissen-Nord
<b>Bearbeitung</b>	ENS	<b>Biotop-Nr.   alt</b>	<b>94</b> 132
<b>Räumliche Abbildung</b>	Fläche	<b>Kartierung</b>	08.07.2013
<b>Anzahl Abschnitte</b>	4	<b>Fläche / Länge [m²/m]</b>	29117,4225
		<b>Breite (lineare Abb.) [m]</b>	

**FFH-Bewertungen (BFN)**

		Wert	AZ	Z
<b>1</b>	<b>Lebensraumtyp</b>			
<b>3</b>	<b>Arteninventar</b> , Gesamtbewertung, 1..n - Parameter mit Kriterien A/B/C			
<b>4</b>	<b>Habitatstruktur</b> , Gesamtbewertung, 1..n - Parameter mit Kriterien A/B/C			
<b>5</b>	<b>Beeinträchtigungen</b> , Gesamtbewertung, 1..n - Parameter mit Kriterien A/B/C			
	Zustandsbewertung: AZ – Vorgabewert , Z – von AZ abweichend festgelegte Zustandsbewertung			
<b>1</b>	<b>7140 (BFN) Schwingrasen- und Übergangsmoore</b>		C	
<b>3</b>	<b>Arteninventar</b>		B	
3.2	Arteninventar Farn- und Blütenpflanzen			
	A: > 12 Arten oder Anteil typischer Arten in der Krautschicht insgesamt > 95 %			
	B: 5-12 oder Anteil typischer Arten in der Krautschicht insgesamt 50-95 %		B	
	C: >= 4 oder Anteil typischer Arten in der Krautschicht insgesamt < 50 %			
3.2	Arteninventar Moose			
	A: >= 6 Arten			
	B: 3-5 Arten		B	
	C: <= 2 Arten			
<b>4</b>	<b>Habitatstrukturen</b>		B	
4.2	Wasserhaushalt und Oberflächenrelief (gutachterlich mit Begründung)			
	A: hohe Wassersättigung, Schwingmoor-Regime und/oder nasse Schlenken ganzjährig vorhanden			
	B: vorübergehend austrocknend, Schwingmoor-Regime und nasse Schlenken nicht ganzjährig vorhanden		B	
	C: längere Trockenphasen, kein Schwingmoor-Regime, nasse Schlenken nur ephemere vorhanden			
4.2	Flächenanteil typischer Zwischenmoorvegetation mit Torf- und/oder Braunmoosen (%)			
	A: > 90 %			
	B: 60 - 90 %		B	
	C: < 60 %			
<b>5</b>	<b>Beeinträchtigungen</b>		C	
5.2	Torfabbau im Umfeld oder auf der Fläche, Störungen, Entwässerung			
	A: weder im Umfeld noch auf der Untersuchungsfläche		A	
	B: im Umfeld, jedoch ohne negative Auswirkungen			
	C: im Umfeld mit negativen Auswirkungen oder auf der Untersuchungsfläche selbst			
5.2	Zerstörung von Vegetation und oberen Torfschichten (Flächenanteil in %) (z. B. durch militärische oder Freizeitnutzung; Anteil und Ursache nennen)			
	A: < 5 %			
	B: 5 - 10 %			
	C: > 10 %		C	
5.2	Entwässerung (gutachterlich mit Begründung)			
	A: Gräben weitgehend zugewachsen, nicht mehr funktionsfähig oder Moor großflächig wiedervernässt		A	
	B: Gräben teilweise verlandend, Entwässerungswirkung zurückgehend oder Moor in kleinen Teilflächen wiedervernässt			
	C: Gräben funktionsfähig, kaum verlandend und moortypische Hydrologie nur noch zeitweise oder in kleinen Teilflächen gegeben			
5.2	Flächenanteil entwässerter Torfkörper (%) mit Auftreten von Entwässerungszeigern (Arten und Anteil nennen)			
	A: < 5 %			
	B: 5 - 15 %			
	C: > 15 %		C	

# Erhebungsbogen

**B**

<b>Projekt</b>	FFH-Monitoring	<b>Interne Nr.</b>	76511
		<b>DK5   DK5-GK</b>	<b>5038</b> 5040
<b>Handlungsbedarf</b>	Nein	<b>DK5 - Name</b>	Rissen-Nord
<b>Bearbeitung</b>	ENS	<b>Biotop-Nr.   alt</b>	<b>94</b> 132
<b>Räumliche Abbildung</b>	Fläche	<b>Kartierung</b>	08.07.2013
<b>Anzahl Abschnitte</b>	4	<b>Fläche / Länge [m<sup>2</sup>/m]</b>	29117,4225
		<b>Breite (lineare Abb.) [m]</b>	

## FFH-Bewertungen (BFN)

1	Lebensraumtyp				
3	Arteninventar, Gesamtbewertung, 1..n - Parameter mit Kriterien A/B/C				
4	Habitatstruktur, Gesamtbewertung, 1..n - Parameter mit Kriterien A/B/C				
5	Beeinträchtigungen, Gesamtbewertung, 1..n - Parameter mit Kriterien A/B/C				
Zustandsbewertung: AZ – Vorgabewert , Z – von AZ abweichend festgelegte Zustandsbewertung			Wert	AZ	Z
5.2	Deckungsgrad Nitrophyten und Neophyten (%) (Arten und Deckung nennen) A: < 5 % B: 5 - 10 % C: > 10 %			A	
5.2	Deckungsgrad Verbuschung, untypischer Gehölzarten (%), gepflanzt oder spontan A: < 25 % B: 25 - 50 % C: > 50 - 70 % Aufforstung bzw. angepflanzte Gehölze (betroffener Flächenanteil in %) Bezugsraum: Erstabgrenzung des Vorkommens A: 0 B: <= 5 % (Einzelgehölze) C: > 5 %			A	
				B	

## Zeigerwerte der Pflanzenartenliste (Auswertung)

<b>Standort</b>	<b>Belichtung</b>	sonnig	7,7
<b>Boden</b>	<b>Feuchte</b>	naß	7,5
	<b>Stickstoff (N)</b>	sehr stickstoffarm	2,1
	<b>Reaktion</b>	sehr sauer	2,4
<b>Vegetation</b>	<b>Mahdverträglichkeit</b>	schnittempfindlich (nur Herbstschnitt vertragend)	2,9
<b>Zeigerwerte</b>	<b>Futterwert</b>	fast wertloses Futter	1,4
	<b>Wechselfeuchteanzeiger</b>		2
	<b>Giftpflanzen</b>		0
	<b>Überschw.anzeiger</b>		1

## Pflanzenartenliste

Gruppe / Pflanzenart	MS	M	W	Vs	St	PA	Ph	Sz	VS	V	G	cf	§	Rote Liste			
														HH	ND	SH	D
<b>Tracheobionta (Gefäßpflanzen)</b>																	
Betula pubescens (Moor-Birke)	7	h		S	-												
Calluna vulgaris (Besenheide)	7	l		K1										3	V		
Carex nigra (Wiesen-Segge)	7	z	T	K1										V	V		
Erica tetralix (Glocken-Heide)	7	z		K1										2	V	V	
Eriophorum angustifolium (Schmalblättriges Wollgras)	7	z	W	K1										3	V	V	
Eriophorum vaginatum (Scheiden-Wollgras)	7	z	W	K1										2	V	V	
Juncus articulatus (Glieder-Binse)	7	w		K1													
Juncus effusus (Flatter-Binse)	7	w	S	K1													
Juncus filiformis (Faden-Binse)	7	z		K1										2	3	3	V
Molinia caerulea (Blaues Pfeifengras)	7	h	S	K1													
Pinus sylvestris (Wald-Kiefer)	7	w		K1	-												
Pinus sylvestris (Wald-Kiefer)	7	w		S	-												
Vaccinium oxycoccos (Gewöhnliche Moosbeere)	7	w	T	K1										1	3	3	3

# Erhebungsbogen

**B**

<b>Projekt</b>	FFH-Monitoring	<b>Interne Nr.</b>	76511
		<b>DK5   DK5-GK</b>	<b>5038</b> 5040
<b>Handlungsbedarf</b>	Nein	<b>DK5 - Name</b>	Rissen-Nord
<b>Bearbeitung</b>	ENS	<b>Biotop-Nr.   alt</b>	<b>94</b> 132
<b>Räumliche Abbildung</b>	Fläche	<b>Kartierung</b>	08.07.2013
<b>Anzahl Abschnitte</b>	4	<b>Fläche / Länge [m<sup>2</sup>/m]</b>	29117,4225
		<b>Breite (lineare Abb.) [m]</b>	

## Pflanzenartenliste

Gruppe / Pflanzenart	MS	M	W	Vs	St	PA	Ph	Sz	VS	V	G	cf	§	Rote Liste			
														HH	ND	SH	D
<b>Bryophyta (Moose)</b>																	
Hypnum cupressiforme (Zypressen-Schlafmoos)	7	w		M													
Leucobryum glaucum (Echtes Weißmoos)	7	w		M										3			
Phascum curvicolle (Krummstieliges Glanzmoos)	7	z		M	P									0	0F,2 0,4 H		
Pleurozium schreberi (Schreibers Rotstengelmoos)	7	w		M													
Sphagnum cuspidatum (Spieß-Torfmoos)	7	h	W	M										3	3		
Sphagnum fallax (Trägerisches Torfmoos)	7	h	W	M													
<b>Anzahl Rote Liste Arten</b>														<b>9</b>	<b>4</b>	<b>8</b>	<b>5</b>
<b>Anzahl Arten</b>														<b>18</b>			

MS: Mengensystem; M: Mengenangabe, W: Bewertung der Art (FFH-Monitoring), Vs: Vegetationsschicht, St: Status, PA: Autor Phänologie; Ph: Phänologie, Sz: Soziabilität, VS: Vitalitätssystem; V: Vitalität, G: Geschlecht, cf: unsichere Bestimmung, §: Schutz nach BNatSchG, HH: Rote Liste Hamburg, Nds: Rote Liste Niedersachsen, SH: Rote Liste Schleswig-Holstein, D: Rote Liste Deutschland

## Teilflächenbeschreibung

<b>Teilflächentyp</b>		<b>Teilflächen-Nr.</b>	2
<b>Biotoptyp</b>	Feuchtes Moorheide-Stadium von Hoch- oder Übergangsmooren (2000)	<b>Biotoptyp</b>	MFF
- <b>Zusatz</b>	keine Angabe (XXX)	- <b>gesetzl. Grundl.</b>	
<b>FFH-LRT</b>	Schwingrasen- und Übergangsmoore	<b>FFH-LRT</b>	7140
<b>Beschreibung</b>		<b>Entw.potential LRT</b>	
		<b>Hauptfläche</b>	
		<b>Flächenanteil</b>	30 %
		<b>FFH-Unters.Fläche</b>	Nein
		<b>Saatgutfläche</b>	Nein

## Weitere Angaben

Merkmal	Wert
<b>Standort, Relief</b>	
Neigung - Gelände	N0 - nicht geneigt (<2 %)
Ausrichtung	FL - flach, keine Exposition
<b>Veg. - Deckg./Ant.</b>	
Gesamt	80 %
1. Krautschicht	70 %
Mooschicht	30 %

## FFH-Bewertungen (HH)

Lebensraumtyp / Parameter	Wertstufe A	Wertstufe B	Wertstufe C	Wert / Begründung	Z
<b>7140-2 (HH) Übergangsmoore</b>					<b>C</b>
<b>Habitatstrukturen</b>					<b>B</b>
Bestandsstruktur;	günstig	mittel	ungünstig		<b>B</b>
Schlenken und Bulte;	ja	nein	nein		<b>C</b>



# Erhebungsbogen

**B**

<b>Projekt</b>	FFH-Monitoring	<b>Interne Nr.</b>	76511
		<b>DK5   DK5-GK</b>	<b>5038</b> 5040
<b>Handlungsbedarf</b>	Nein	<b>DK5 - Name</b>	Rissen-Nord
<b>Bearbeitung</b>	ENS	<b>Biotop-Nr.   alt</b>	<b>94</b> 132
<b>Räumliche Abbildung</b>	Fläche	<b>Kartierung</b>	08.07.2013
<b>Anzahl Abschnitte</b>	4	<b>Fläche / Länge [m<sup>2</sup>/m]</b>	29117,4225
		<b>Breite (lineare Abb.) [m]</b>	

## FFH-Bewertungen (HH)

Lebensraumtyp / Parameter	Wertstufe A	Wertstufe B	Wertstufe C	Wert / Begründung	Z
Torfwachst. in Senken; Anteil der moortypischen Vegetationstypen: Deckungsgrad % oder geschätzt: hoch, mittel, gering	> 50%	10-50%	< 10%		C
Erica- / Wollgras-Stad.; Anteil der moortypischen Vegetationstypen: Deckungsgrad % oder geschätzt: hoch, mittel, gering	hoch	mittel	gering		B
Molinia- / Calluna-Stad.; Anteil der moortypischen Vegetationstypen: Deckungsgrad % oder geschätzt: hoch, mittel, gering	gering	gering	hoch		C
Gehölze; Anteil der moortypischen Vegetationstypen: Deckungsgrad % oder geschätzt: hoch, mittel, gering	< 10%	10-25%	> 25%		B
typ. Übergangsm.-Veg.; Anteil der moortypischen Vegetationstypen: Deckungsgrad % oder geschätzt: hoch, mittel, gering	> 70%	50-70%	< 50%		B
<b>Beeinträchtigungen</b>					<b>B</b>
Störungen des Standortes;	günstig	mittel	ungünstig		B
Handtorfstiche;	keine	wenig	zahlreich		B
Abstand Wasser / GOF;	gering	mittel	hoch		B
Entwässerungsgräben; intern: Graben in der Fläche, extern: Graben am Rand der Fläche	keine	extern	intern		C
Abstand zu Emittenten; auch angrenz. landw. Nutzungen	groß	mittel	gering		C
Untypische Vegetationsaspekte;	günstig	mittel	ungünstig		B
Gehölze (v.a. Birken);	< 10%	10-25%	> 25%		B
Eutrophierungszeiger;	keine	wenige	zahlreich		B
Wasserzügigkeitszeiger; z.B. Berula erecta in Gräben	keine	wenige	zahlreich		A
Nutzungen;	günstig	mittel	ungünstig		B
Trittschäden;	keine	gering	stark		B
Wildfütterung;	keine	gering	stark		A
Müllablagerungen;	keine	gering	stark		B
hörbarer, dauerh. Lärm;	kein	deutl.	stark		B
<b>Arteninventar</b>					<b>C</b>

## FFH-Bewertungen (BFN)

<b>1</b>	<b>Lebensraumtyp</b>			
<b>3</b>	<b>Arteninventar</b> , Gesamtbewertung, 1..n - Parameter mit Kriterien A/B/C			
<b>4</b>	<b>Habitatstruktur</b> , Gesamtbewertung, 1..n - Parameter mit Kriterien A/B/C			
<b>5</b>	<b>Beeinträchtigungen</b> , Gesamtbewertung, 1..n - Parameter mit Kriterien A/B/C			
	Zustandsbewertung: AZ – Vorgabewert , Z – von AZ abweichend festgelegte Zustandsbewertung	Wert	AZ	Z
<b>1</b>	<b>7140 (BFN) Schwingrasen- und Übergangsmoore</b>			<b>C</b>

<b>Projekt</b>	FFH-Monitoring	<b>Interne Nr.</b>	76511
		<b>DK5   DK5-GK</b>	<b>5038</b> 5040
<b>Handlungsbedarf</b>	Nein	<b>DK5 - Name</b>	Rissen-Nord
<b>Bearbeitung</b>	ENS	<b>Biotop-Nr.   alt</b>	<b>94</b> 132
<b>Räumliche Abbildung</b>	Fläche	<b>Kartierung</b>	08.07.2013
<b>Anzahl Abschnitte</b>	4	<b>Fläche / Länge [m<sup>2</sup>/m]</b>	29117,4225
		<b>Breite (lineare Abb.) [m]</b>	

**FFH-Bewertungen (BFN)**

		Wert	AZ	Z
<b>1</b>	<b>Lebensraumtyp</b>			
<b>3</b>	<b>Arteninventar</b> , Gesamtbewertung, 1..n - Parameter mit Kriterien A/B/C			
<b>4</b>	<b>Habitatstruktur</b> , Gesamtbewertung, 1..n - Parameter mit Kriterien A/B/C			
<b>5</b>	<b>Beeinträchtigungen</b> , Gesamtbewertung, 1..n - Parameter mit Kriterien A/B/C			
	Zustandsbewertung: AZ – Vorgabewert , Z – von AZ abweichend festgelegte Zustandsbewertung			
<b>3</b>	<b>Arteninventar</b>		C	
3.2	Arteninventar Farn- und Blütenpflanzen A: > 12 Arten oder Anteil typischer Arten in der Krautschicht insgesamt > 95 % B: 5-12 oder Anteil typischer Arten in der Krautschicht insgesamt 50-95 % C: >= 4 oder Anteil typischer Arten in der Krautschicht insgesamt < 50 %		C	
3.2	Arteninventar Moose A: >= 6 Arten B: 3-5 Arten C: <= 2 Arten		B	
<b>4</b>	<b>Habitatstrukturen</b>		B	
4.2	Wasserhaushalt und Oberflächenrelief (gutachterlich mit Begründung) A: hohe Wassersättigung, Schwingmoor-Regime und/oder nasse Schlenken ganzjährig vorhanden B: vorübergehend austrocknend, Schwingmoor-Regime und nasse Schlenken nicht ganzjährig vorhanden C: längere Trockenphasen, kein Schwingmoor-Regime, nasse Schlenken nur ephemere vorhanden		B	
4.2	Flächenanteil typischer Zwischenmoorvegetation mit Torf- und/oder Braunmoosen (%) A: > 90 % B: 60 - 90 % C: < 60 %		B	
<b>5</b>	<b>Beeinträchtigungen</b>		C	
5.2	Torfabbau im Umfeld oder auf der Fläche, Störungen, Entwässerung A: weder im Umfeld noch auf der Untersuchungsfläche B: im Umfeld, jedoch ohne negative Auswirkungen C: im Umfeld mit negativen Auswirkungen oder auf der Untersuchungsfläche selbst		A	
5.2	Zerstörung von Vegetation und oberen Torfschichten (Flächenanteil in %) (z. B. durch militärische oder Freizeitnutzung; Anteil und Ursache nennen) A: < 5 % B: 5 - 10 % C: > 10 %		C	
5.2	Entwässerung (gutachterlich mit Begründung) A: Gräben weitgehend zugewachsen, nicht mehr funktionsfähig oder Moor großflächig wiedervernässt B: Gräben teilweise verlandend, Entwässerungswirkung zurückgehend oder Moor in kleinen Teilflächen wiedervernässt C: Gräben funktionsfähig, kaum verlandend und moortypische Hydrologie nur noch zeitweise oder in kleinen Teilflächen gegeben		C	
5.2	Flächenanteil entwässerter Torfkörper (%) mit Auftreten von Entwässerungszeigern (Arten und Anteil nennen) A: < 5 % B: 5 - 15 % C: > 15 %		B	
5.2	Deckungsgrad Nitrophyten und Neophyten (%) (Arten und Deckung nennen)			

# Erhebungsbogen

**B**

<b>Projekt</b>	FFH-Monitoring	<b>Interne Nr.</b>	76511
		<b>DK5   DK5-GK</b>	<b>5038</b> 5040
<b>Handlungsbedarf</b>	Nein	<b>DK5 - Name</b>	Rissen-Nord
<b>Bearbeitung</b>	ENS	<b>Biotop-Nr.   alt</b>	<b>94</b> 132
<b>Räumliche Abbildung</b>	Fläche	<b>Kartierung</b>	08.07.2013
<b>Anzahl Abschnitte</b>	4	<b>Fläche / Länge [m²/m]</b>	29117,4225
		<b>Breite (lineare Abb.) [m]</b>	

## FFH-Bewertungen (BFN)

<b>1 Lebensraumtyp</b>			
<b>3 Arteninventar</b> , Gesamtbewertung, 1..n - Parameter mit Kriterien A/B/C			
<b>4 Habitatstruktur</b> , Gesamtbewertung, 1..n - Parameter mit Kriterien A/B/C			
<b>5 Beeinträchtigungen</b> , Gesamtbewertung, 1..n - Parameter mit Kriterien A/B/C			
Zustandsbewertung: AZ – Vorgabewert , Z – von AZ abweichend festgelegte Zustandsbewertung	Wert	AZ	Z
A: < 5 %		A	
B: 5 - 10 %			
C: > 10 %			
5.2 Deckungsgrad Verbuschung, untypischer Gehölzarten (%), gepflanzt oder spontan			
A: < 25 %			
B: 25 - 50 %		B	
C: > 50 - 70 %			
Aufforstung bzw. angepflanzte Gehölze (betroffener Flächenanteil in %) Bezugsraum: Erstabgrenzung des Vorkommens			
A: 0			
B: <= 5 % (Einzelgehölze)		B	
C: > 5 %			

## Zeigerwerte der Pflanzenartenliste (Auswertung)

<b>Standort</b>	<b>Belichtung</b>	halbsonnig	7,4
<b>Boden</b>	<b>Feuchte</b>	naß	7,6
	<b>Stickstoff (N)</b>	sehr stickstoffarm	2
	<b>Reaktion</b>	sehr sauer	1,9
<b>Vegetation</b>	<b>Mahdverträglichkeit</b>	schnittempfindlich (nur Herbstschnitt vertragend)	2,6
<b>Zeigerwerte</b>	<b>Futterwert</b>	sehr geringwertiges Futter	1,9
	<b>Wechselfeuchteanzeiger</b>		1
	<b>Giftpflanzen</b>		0
	<b>Überschw.anzeiger</b>		1

## Pflanzenartenliste

Gruppe / Pflanzenart	MS	M	W	Vs	St	PA	Ph	Sz	VS	V	G	cf	§	Rote Liste				
														HH	ND	SH	D	
<b>Tracheobionta (Gefäßpflanzen)</b>																		
Andromeda polifolia (Polei-Rosmarinheide)	7	w		K1											2	3	3	3
Betula pubescens (Moor-Birke)	7	h		S														
Betula pubescens pubescens (Moor-Birke)	7	w		K1														
Calluna vulgaris (Besenheide)	7	h		K1											3		V	
Deschampsia flexuosa (Draht-Schmiele)	7	z		K1														
Erica tetralix (Glocken-Heide)	7	h		K1											2		V	V
Eriophorum angustifolium (Schmalblättriges Wollgras)	7	z		K1											3		V	V
Eriophorum vaginatum (Scheiden-Wollgras)	7	z		K1											2		V	V
Molinia caerulea agg. (Artengruppe Gewöhnliches Pfeifengras)	7	d		K1														
Pinus sylvestris (Wald-Kiefer)	7	w		B1														
Pinus sylvestris (Wald-Kiefer)	7	z		S														

# Erhebungsbogen

**B**

<b>Projekt</b>	FFH-Monitoring	<b>Interne Nr.</b>	76511
		<b>DK5   DK5-GK</b>	<b>5038</b> 5040
<b>Handlungsbedarf</b>	Nein	<b>DK5 - Name</b>	Rissen-Nord
<b>Bearbeitung</b>	ENS	<b>Biotop-Nr.   alt</b>	<b>94</b> 132
<b>Räumliche Abbildung</b>	Fläche	<b>Kartierung</b>	08.07.2013
<b>Anzahl Abschnitte</b>	4	<b>Fläche / Länge [m<sup>2</sup>/m]</b>	29117,4225
		<b>Breite (lineare Abb.) [m]</b>	

## Pflanzenartenliste

Gruppe / Pflanzenart	MS	M	W	Vs	St	PA	Ph	Sz	VS	V	G	cf	§	Rote Liste			
														HH	ND	SH	D
<b>Anzahl Rote Liste Arten</b>														5	1	5	4
<b>Anzahl Arten</b>														10			

MS: Mengensystem; M: Mengenangabe, W: Bewertung der Art (FFH-Monitoring), Vs: Vegetationsschicht, St: Status, PA: Autor Phänologie; Ph: Phänologie, Sz: Soziabilität, VS: Vitalitätssystem; V: Vitalität, G: Geschlecht, cf: unsichere Bestimmung, §: Schutz nach BNatSchG, HH: Rote Liste Hamburg, Nds: Rote Liste Niedersachsen, SH: Rote Liste Schleswig-Holstein, D: Rote Liste Deutschland