

Erhebungsbogen

B

Projekt	FFH-Monitoring	Interne Nr.	1539
		DK5 DK5-GK	5038 5040
Handlungsbedarf	Nein	DK5 - Name	Rissen-Nord
Bearbeitung	ENS	Biotop-Nr. alt	84 122
Räumliche Abbildung	Fläche	Kartierung	21.08.2010
Anzahl Abschnitte	4	Fläche / Länge [m²/m]	59009,2485
		Breite (lineare Abb.) [m]	

Gesetzlicher Schutz § 30 (2) 3.2 Zwergstrauch- und Ginsterheiden **Schutz nur teilweise** **Nein**

Gesamtbewertung	8	Hochgradig wertvoll
– Alter	8	Biotop hohen Alters, 200 bis 500 Jahre
– Belastungsgrad	7	Flächenhaft geringe oder Vorbelastung mit schwachem Einfluß
– Ökolog. Funktion	9	Herausragender Bestandteil eines wertvollen Biotopkomplexes oder für den regionalen Biotopverbund.
– Seltenheit	9	Sehr seltener Biotoptyp, weitgehend seltene oder bedrohte Pflanzengesellschaften, gesättigtes Artenspektrum, RL-Arten

Bestandsbeschreibung

Trockene bis feuchtere Sandheide mit fließenden Übergängen zur feuchten Sandheide und Anmoorheide auf alten Binnendünen. Überwiegend Dominanz von Besenheide, aber auch stellenweise mit Drahtschmiele und Pfeifengras stärker vergrast. Vereinzelte Vorkommen von Borstgras. Einige breitkronige Solitärkiefern.

Je nach Pflegezustand Aufkommen von Birken und Kiefern, die unregelmäßig entfernt werden.

Deutlich überalterte Besenheidebestände. Kleinflächig wurden Flächen abgeschoben, auf denen sich die Besenheide gut verjüngt. Wertgebende Arten wie Genista pilosa, Genista anglica und Vaccinium myrtillus fehlen.

Eingestreut findet sich in allen Teilflächen Krähenbeere (Empetrum nigrum). Für eine Einordnung als FFH-LRT 2320 ist allerdings das häufig bis dominante Auftreten der Krähenbeere erforderlich.

122.01: vereinzelt Borstgras, Verbuschung mit Birken und Kiefern

122.02: teilweise stärkere Vergrasung oder Überalterung, aber auch Plaggflächen vorhanden

122.03: überalterte Besenheide

122.04: kleiner Bestand an Dünenböschung im Süden

Vorkommen an Biotoptypen

1	TF	Typ	HF	F.Anteil
2	BTYP	Biotoptyp		- gesetzl. Grundl.
3	Zusatz	Zusatz zum Biotoptypen		
4	LRT	Lebensraumtyp		
1	1		Ja	70 %
2	TDC	Binnendüne mit Sandheide (2000)		
3	v	Verbuschung, spontanes Gehölzaufkommen (v)		
4	2310	Trockene Sandheiden mit Calluna und Genista [Dünen im Binnenland]		
1	2			30 %
2	TCF	Feuchte Heiden (2000)		
4	2310	Trockene Sandheiden mit Calluna und Genista [Dünen im Binnenland]		

Räumliche Lage

Lagebeschreibung	Im Nordwesten des NSG Schnaakenmoor		
Nachbarnutzung/en	Erholung, Grünland		
Rechtswert (X)	550197	Hochwert (Y)	5939883
Bezirk	Altona	Naturraum	Halstenbeker Geestplatte (694.24)
Stadtteil (OT-Nr.)	Rissen (227)	Gemarkung	Rissen (201)
Digitaler Grünplan	<input type="checkbox"/> Hafengesamtgebiet	<input type="checkbox"/> Ramsargebiet	<input type="checkbox"/> EG-Vogelschutzgeb.
Ausgleichsflächen	<input type="checkbox"/> Biosphärenreservat	<input type="checkbox"/> Nationalpark	<input type="checkbox"/>
NSG / ND / LSG	NSG Schnaakenmoor [HH-202 / Anteil: 100%]		
FFH-GEBIET	Schnaakenmoor [DE 2324-302 / Anteil: 100%]		

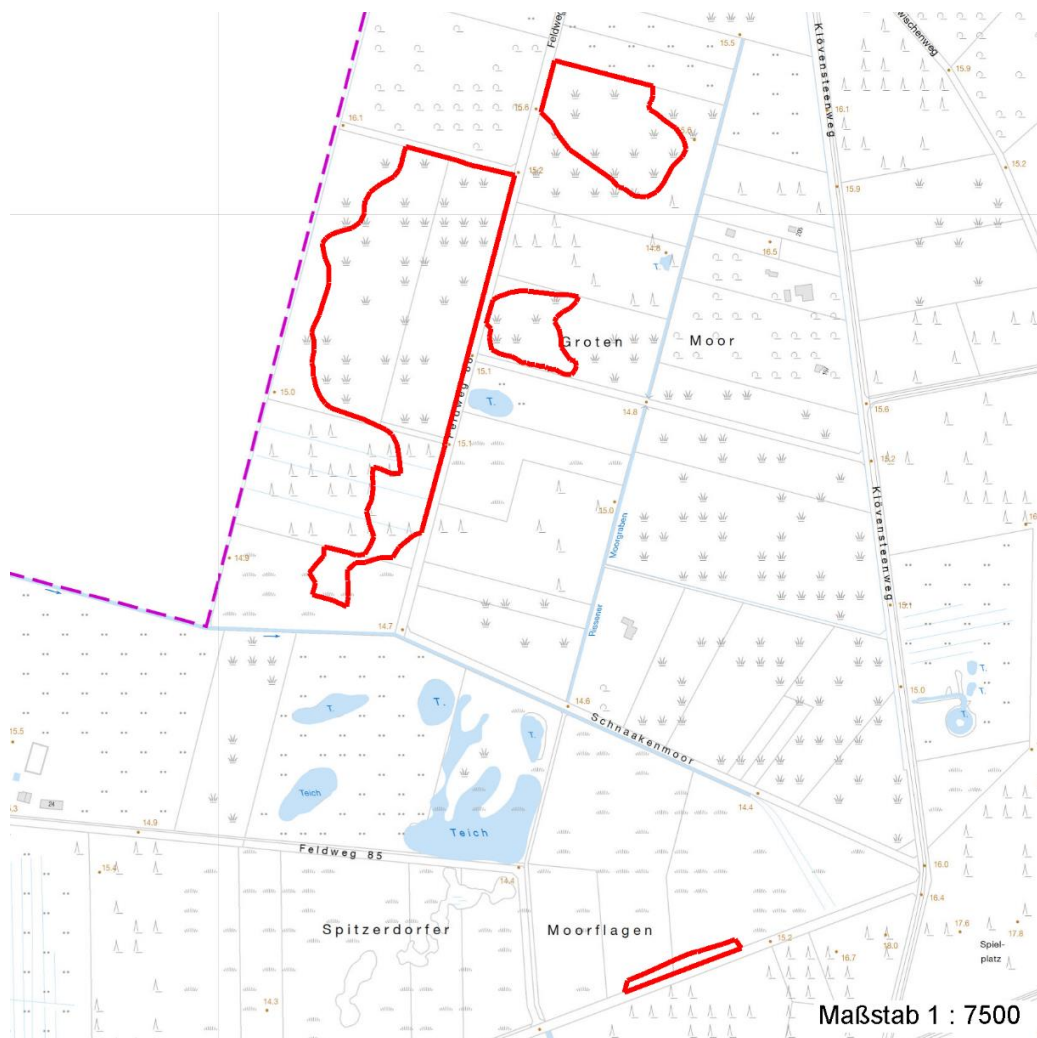
Erhebungsbogen

B

Projekt	FFH-Monitoring	Interne Nr.	1539
		DK5 DK5-GK	5038 5040
		DK5 - Name	Rissen-Nord
Handlungsbedarf	Nein	Biotop-Nr. alt	84 122
Bearbeitung	ENS	Kartierung	21.08.2010
Räumliche Abbildung	Fläche	Fläche / Länge [m²/m]	59009,2485
Anzahl Abschnitte	4	Breite (lineare Abb.) [m]	

Räumliche Lage

Wasserschutzgebiet Karte



Weitere Erhebungsbögen

Interne Nr.	Interne Nr. Zuordnung	DK5	Biotop-Nr.	Kartierung	Zuordnung	DK5 (GK)	Biotop-Nr. (alt)
1539	1538	5038	84	09.07.2007	K	5040	122
1539	76501	5038	84	08.07.2013	N	5040	122
1539	76501	5038	84	08.07.2013	K	5040	122
1539	1538	5038	84	09.07.2007	=	5040	122

Zuordnung: N = nachfolgende Kartierung, K = weitere Kartierungen (zeitlich vorher oder nachher)

Foto

Interne Nr.	Index	Dateiname	Aufnahmerichtung
549	0	5038_84_210810_1.JPG	S
550	0	5038_84_210810_2.JPG	NO
551	0	5038_84_210810_3.JPG	W
552	0	5038_84_210810_4.JPG	S

Erhebungsbogen

B

Projekt	FFH-Monitoring	Interne Nr.	1539
		DK5 DK5-GK	5038 5040
Handlungsbedarf	Nein	DK5 - Name	Rissen-Nord
Bearbeitung	ENS	Biotop-Nr. alt	84 122
Räumliche Abbildung	Fläche	Kartierung	21.08.2010
Anzahl Abschnitte	4	Fläche / Länge [m²/m]	59009,2485
		Breite (lineare Abb.) [m]	

Weitere Angaben

Merkmal	Wert
Auswertung	
Gefährdung / Einflüsse	Aufgabe der Nutzung oder Pflege Eutrophierung
Wertgesichtspunkte	Alter, gut entwickelter Biotop Teil eines größeren Biotopkomplexes Bedeutung für das Landschaftsbild Bestandteil der historischen Kulturlandschaft
Bedeutung für Tiergruppe	Geologische Bedeutung Insekten, allgemein Reptilien
Maßnahmen	Beseitigung von standortfremden Gehölze - 1.9 Regelmäßiges Entkusseln

Foto

Fotodatei	5038_84_210810_1.JPG	Fotodatei	5038_84_210810_2.JPG
Bildbeschreibung	Abschnitt 122.02	Bildbeschreibung	Abschnitt 122.03
Aufnahmerichtung	S	Aufnahmerichtung	NO



Erhebungsbogen

B

Projekt	FFH-Monitoring	Interne Nr.	1539
		DK5 DK5-GK	5038 5040
Handlungsbedarf	Nein	DK5 - Name	Rissen-Nord
Bearbeitung	ENS	Biotop-Nr. alt	84 122
Räumliche Abbildung	Fläche	Kartierung	21.08.2010
Anzahl Abschnitte	4	Fläche / Länge [m²/m]	59009,2485
		Breite (lineare Abb.) [m]	

Foto

Fotodatei 5038_84_210810_3.JPG
Bildbeschreibung Abschnitt 122.01
Aufnahmerichtung W



Fotodatei 5038_84_210810_4.JPG
Bildbeschreibung Abschnitt 122.02, Plaggfläche
Aufnahmerichtung S



Teilflächenbeschreibung

Teilflächentyp		Teilflächen-Nr.	1
Biotoptyp	Binnendüne mit Sandheide (2000)	Biotoptyp	TDC
- Zusatz	Verbuschung, spontanes Gehölzaufkommen (v)	- gesetzl. Grundl.	
FFH-LRT	Trockene Sandheiden mit Calluna und Genista [Dünen im Binnenland]	FFH-LRT	2310
Beschreibung		Entw.potential LRT	
		Hauptfläche	Ja
		Flächenanteil	70 %
		FFH-Unters.Fläche	Nein
		Saatgutfläche	Nein

Erhebungsbogen

B

Projekt	FFH-Monitoring	Interne Nr.	1539
		DK5 DK5-GK	5038 5040
Handlungsbedarf	Nein	DK5 - Name	Rissen-Nord
Bearbeitung	ENS	Biotop-Nr. alt	84 122
Räumliche Abbildung	Fläche	Kartierung	21.08.2010
Anzahl Abschnitte	4	Fläche / Länge [m²/m]	59009,2485
		Breite (lineare Abb.) [m]	

Weitere Angaben

Merkmal	Wert
Boden	
Bodenart	S - Sand
Feuchte	6 - mäßig feucht und wechselfeucht
Stickstoffgehalt	2 - sehr stickstoffarm
Standort, Relief	
Relief	Binnendüne
Neigung - Gelände	N2 - schwach geneigt (3,5-9 %)
Ausrichtung	W - West
Belichtung	7 - halbsonnig
Luft	keine Besonderheiten
Veg. - Deckg./Ant.	
Gesamt	100 %
1. Baumschicht	5 %
Strauchschicht	10 %
1. Krautschicht	90 %
Moosschicht	40 %
Zwergsträucher	50 %
Veg. - Höhe	
Gesamt, durchschn.	18.00 m

FFH-Bewertungen (HH)

Lebensraumtyp / Parameter	Wertstufe A	Wertstufe B	Wertstufe C	Wert / Begründung	Z
2310 (HH) Trockene Sandheiden mit Calluna und Genista [Dünen im Binnenland]					C
Habitatstrukturen					
Wuchsformen;	günstig	mittel	ungünstig		B
Zwergsträucher; Deckung %	> 60%	40-60%	< 40%		A
niedrigwüchsige Kräuter; geschätzter Anteil	hoch	gering	gering		C
Rosettenpflanzen; geschätzter Anteil	hoch	gering	keine		C
Moose; geschätzter Anteil	hoch	gering	keine		B
Flechten; geschätzter Anteil	hoch	gering	keine		B
Anzahl Wuchsformen;	5	4	< 4		C
Entwicklungsphasen;	günstig	mittel	ungünstig		B
Vorkommen aller Phasen;	ja	nein	nein		B
Aufwertungskriterium: Diversität über die einzelne Fläche hinaus					
Mikrorelief;	günstig	mittel	ungünstig		B
Offene Bodenstellen; Deckungsgrad in % oder geschätzter Anzahl der Kleinformen: hoch, gering, keine	5-25%	< 5%	keine		B
Kaninchenbauten; Deckungsgrad in % oder geschätzter Anzahl der Kleinformen: hoch, gering, keine	hoch	gering	keine		C
Hinweise auf die typische Fauna; Wohnröhren v. Insekten; Anzahl der Wohnröhren: hoch, gering, keine	günstig	mittel	ungünstig		B
	hoch	gering	keine		B

Erhebungsbogen

B

Projekt	FFH-Monitoring	Interne Nr.	1539
		DK5 DK5-GK	5038 5040
Handlungsbedarf	Nein	DK5 - Name	Rissen-Nord
Bearbeitung	ENS	Biotop-Nr. alt	84 122
Räumliche Abbildung	Fläche	Kartierung	21.08.2010
Anzahl Abschnitte	4	Fläche / Länge [m²/m]	59009,2485
		Breite (lineare Abb.) [m]	

FFH-Bewertungen (HH)

Lebensraumtyp / Parameter	Wertstufe A	Wertstufe B	Wertstufe C	Wert / Begründung	Z
Ameisenhaufen; alt = hohe, alte Bauten; flach = flache Bauten	alt	flach	keine		B
Beeinträchtigungen					C
Störungen des Standortes;	günstig	mittel	ungünstig		B
Degradationszeiger; Anteil Degradationszeiger (Adlerfarn, hochwüchsige Gräser)	< 10%	10-25%	> 25%		C
Abstand zu Emittenten;	groß	gering	kein		A
Untypische Vegetationsaspekte;	günstig	mittel	ungünstig		C
Gehölze;	< 10%	10-25%	> 25%		C
hochwüchsige Gräser;	< 10%	10-25%	> 25%		C
Neophyten;	keine	wenig	zahlreich		B
Nutzungen;	günstig	mittel	ungünstig		A
Trittschäden;	keine	gering	stark		B
Müllablagerungen;	keine	gering	stark		A
hörbarer, dauerh. Lärm;	kein	deutl.	stark		A
Arteninventar					C

Zeigerwerte der Pflanzenartenliste (Auswertung)

Standort	Belichtung	halbsonnig	7,4
Boden	Feuchte	frisch und mäßig frisch	5,4
	Stickstoff (N)	sehr stickstoffarm	2
	Reaktion	sehr sauer	2,1
Vegetation	Mahdverträglichkeit	schnittempfindlich (nur Herbstschnitt vertragend)	2,7
Zeigerwerte	Futterwert	geringwertiges Futter	2,6
	Wechselfeuchteanzeiger		2
	Giftpflanzen		0
	Überschw.anzeiger		0

Pflanzenartenliste

Gruppe / Pflanzenart	MS	M	W	Vs	St	PA	Ph	Sz	VS	V	G	cf	§	Rote Liste			
														HH	ND	SH	D
Tracheobionta (Gefäßpflanzen)																	
Agrostis capillaris (Rotes Straußgras)	7	l		K1	-												
Betula pendula (Hänge-Birke)	7	w	S	B1													
Betula pendula (Hänge-Birke)	7	h	S	S													
Calluna vulgaris (Besenheide)	7	d	T	K1									3	V			
Deschampsia flexuosa (Draht-Schmiele)	7	z	S	K1													
Drosera rotundifolia (Rundblättriger Sonnentau)	7	w		K1									b	1 3 3 3			
Empetrum nigrum (Gewöhnliche Krähenbeere)	7	z		K1										2 V			
Erica tetralix (Glocken-Heide)	7	w		K1										2 V V			
Frangula alnus (Faulbaum)	7	w		S													
Hypericum perforatum (Echtes Johanniskraut)	7	l		K1													
Molinia caerulea (Blaues Pfeifengras)	7	z		K1													
Nardus stricta (Borstgras)	7	w		K1										2 3 V			
Pinus sylvestris (Wald-Kiefer)	7	w	S	B1													

Erhebungsbogen

B

Projekt	FFH-Monitoring	Interne Nr.	1539
		DK5 DK5-GK	5038 5040
Handlungsbedarf	Nein	DK5 - Name	Rissen-Nord
Bearbeitung	ENS	Biotop-Nr. alt	84 122
Räumliche Abbildung	Fläche	Kartierung	21.08.2010
Anzahl Abschnitte	4	Fläche / Länge [m²/m]	59009,2485
		Breite (lineare Abb.) [m]	

Pflanzenartenliste

Gruppe / Pflanzenart	MS	M	W	Vs	St	PA	Ph	Sz	VS	V	G	cf	§	Rote Liste				
														HH	ND	SH	D	
Pinus sylvestris (Wald-Kiefer)	7	z	S	K1														
Pinus sylvestris (Wald-Kiefer)	7	h	S	S														
Prunus serotina (Späte Traubenkirsche)	7	w	S	K1														
Quercus robur (Stiel-Eiche)	7	w	S	K1														
Rubus fruticosus agg. (Artengruppe Echte Brombeere)	7	l		S	-													
Rubus idaeus (Himbeere)	7	w		K1														
Rumex acetosella (Kleiner Sauerampfer)	7	w		K1														
Sorbus aucuparia (Eberesche)	7	w		K1														
Lichenes (Flechten)																		
Cladonia spec. (Becherflechte)	7	z		M	-													
Anzahl Rote Liste Arten														5	1	4	4	
Anzahl Arten														19				

MS: Mengensystem; M: Mengenangabe, W: Bewertung der Art (FFH-Monitoring), Vs: Vegetationsschicht, St: Status, PA: Autor Phänologie; Ph: Phänologie, Sz: Soziabilität, VS: Vitalitätssystem; V: Vitalität, G: Geschlecht, cf: unsichere Bestimmung, §: Schutz nach BNatSchG, HH: Rote Liste Hamburg, Nds: Rote Liste Niedersachsen, SH: Rote Liste Schleswig-Holstein, D: Rote Liste Deutschland

Teilflächenbeschreibung

Teilflächentyp		Teilflächen-Nr.	2
Biototyp	Feuchte Heiden (2000)	Biototyp	TCF
- Zusatz		- gesetzl. Grundl.	
FFH-LRT	Trockene Sandheiden mit Calluna und Genista [Dünen im Binnenland]	FFH-LRT	2310
Beschreibung		Entw.potential LRT	
		Hauptfläche	
		Flächenanteil	30 %
		FFH-Unters.Fläche	Nein
		Saatgutfläche	Nein

Weitere Angaben

Merkmal	Wert
Veg. - Deckg./Ant.	
Gesamt	90 %
Strauchschicht	20 %
1. Krautschicht	80 %
Mooschicht	30 %

FFH-Bewertungen (HH)

Lebensraumtyp / Parameter	Wertstufe A	Wertstufe B	Wertstufe C	Wert / Begründung	Z
2310 (HH) Trockene Sandheiden mit Calluna und Genista [Dünen im Binnenland]					C
Habitatstrukturen					B
Wuchsformen;	günstig	mittel	ungünstig		B
Zwergsträucher; Deckung %	> 60%	40-60%	< 40%		B
niedrigwüchsige Kräuter; geschätzter Anteil	hoch	gering	gering		C

Erhebungsbogen

B

Projekt	FFH-Monitoring	Interne Nr.	1539
		DK5 DK5-GK	5038 5040
Handlungsbedarf	Nein	DK5 - Name	Rissen-Nord
Bearbeitung	ENS	Biotop-Nr. alt	84 122
Räumliche Abbildung	Fläche	Kartierung	21.08.2010
Anzahl Abschnitte	4	Fläche / Länge [m²/m]	59009,2485
		Breite (lineare Abb.) [m]	

FFH-Bewertungen (HH)

Lebensraumtyp / Parameter	Wertstufe A	Wertstufe B	Wertstufe C	Wert / Begründung	Z
Rosettenpflanzen; geschätzter Anteil	hoch	gering	keine		C
Moose; geschätzter Anteil	hoch	gering	keine		B
Flechten; geschätzter Anteil	hoch	gering	keine		B
Anzahl Wuchsformen;	5	4	< 4		C
Entwicklungsphasen;	günstig	mittel	ungünstig		B
Vorkommen aller Phasen;	ja	nein	nein		B
Aufwertungskriterium: Diversität über die einzelne Fläche hinaus					
Mikrorelief;	günstig	mittel	ungünstig		B
Offene Bodenstellen; Deckungsgrad in % oder geschätzter Anzahl der Kleinformen: hoch, gering, keine	5-25%	< 5%	keine		B
Kaninchenbauten; Deckungsgrad in % oder geschätzter Anzahl der Kleinformen: hoch, gering, keine	hoch	gering	keine		C
Hinweise auf die typische Fauna; Wohnröhren v. Insekten; Anzahl der Wohnröhren: hoch, gering, keine	günstig	mittel	ungünstig		B
Ameisenhaufen; alt = hohe, alte Bauten; flach = flache Bauten	hoch	gering	keine		B
Beeinträchtigungen					C
Störungen des Standortes; Degradationszeiger; Anteil Degradationszeiger (Adlerfarn, hochwüchsige Gräser)	günstig	mittel	ungünstig		B
Abstand zu Emittenten;	< 10%	10-25%	> 25%		C
Untypische Vegetationsaspekte; Gehölze;	groß	gering	kein		B
hochwüchsige Gräser;	günstig	mittel	ungünstig		B
Neophyten;	< 10%	10-25%	> 25%		C
Nutzungen; Trittschäden;	< 10%	10-25%	> 25%		B
Müllablagerungen;	keine	wenig	zahlreich		A
hörbarer, dauerh. Lärm;	günstig	mittel	ungünstig		B
	keine	gering	stark		B
	keine	gering	stark		B
	kein	deutl.	stark		A
Arteninventar					C

Zeigerwerte der Pflanzenartenliste (Auswertung)

Standort	Belichtung	halbsonnig	7,5
Boden	Feuchte	naß	7,5
	Stickstoff (N)	sehr stickstoffarm	1,8
	Reaktion	sehr sauer	1,9
Vegetation	Mahdverträglichkeit	schnittempfindlich (nur Herbstschnitt vertragend)	2,8
Zeigerwerte	Futterwert	sehr geringwertiges Futter	1,6
	Wechselfeuchteanzeiger		1
	Giftpflanzen		0
	Überschw.anzeiger		1

Erhebungsbogen

B

Projekt	FFH-Monitoring	Interne Nr.	1539
		DK5 DK5-GK	5038 5040
Handlungsbedarf	Nein	DK5 - Name	Rissen-Nord
Bearbeitung	ENS	Biotop-Nr. alt	84 122
Räumliche Abbildung	Fläche	Kartierung	21.08.2010
Anzahl Abschnitte	4	Fläche / Länge [m²/m]	59009,2485
		Breite (lineare Abb.) [m]	

Pflanzenartenliste

Gruppe / Pflanzenart	MS	M	W	Vs	St	PA	Ph	Sz	VS	V	G	cf	§	Rote Liste				
														HH	ND	SH	D	
Tracheobionta (Gefäßpflanzen)																		
Calluna vulgaris (Besenheide)	7	z	T	K1											3		V	
Drosera rotundifolia (Rundblättriger Sonnentau)	7	w	W	K1									b	1	3	3	3	
Erica tetralix (Glocken-Heide)	7	z	W	K1											2		V	V
Eriophorum angustifolium (Schmalblättriges Wollgras)	7	z	W	K1											3		V	V
Juncus squarrosus (Sparrige Binse)	7	w	W	K1											1		3	V
Molinia caerulea (Blaues Pfeifengras)	7	h	T	K1														
															Anzahl Rote Liste Arten			
															5	1	5	4
															Anzahl Arten			
															6			

MS: Mengensystem; M: Mengenangabe, W: Bewertung der Art (FFH-Monitoring), Vs: Vegetationsschicht, St: Status, PA: Autor Phänologie; Ph: Phänologie, Sz: Soziabilität, VS: Vitalitätssystem; V: Vitalität, G: Geschlecht, cf: unsichere Bestimmung, §: Schutz nach BNatSchG, HH: Rote Liste Hamburg, Nds: Rote Liste Niedersachsen, SH: Rote Liste Schleswig-Holstein, D: Rote Liste Deutschland