

Erhebungsbogen

B

Projekt	Biotopkartierung Hamburg		Interne Nr.	1660
			DK5 DK5-GK	5038 5040
Handlungsbedarf	Nein		DK5 - Name	Rissen-Nord
Bearbeitung	ENS	Kopie	Biotop-Nr. alt	73 106
Räumliche Abbildung	Fläche	Nein	Kartierung	19.08.2005
Anzahl Abschnitte	1		Fläche / Länge [m²/m]	9649,2896
			Breite (lineare Abb.) [m]	

Gesetzlicher Schutz	§ 30 (2) 2. Moore, Sümpfe, Röhrichte, Großseggenrieder, Binsen- und seggenreiche Nasswiesen und Quellbereiche	Schutz nur teilweise	Nein
----------------------------	---	-----------------------------	-------------

Gesamtbewertung	7	Besonders wertvoll
– Alter	4	Biotop mittleren Alters, 10 bis 20 Jahre
– Belastungsgrad	6	Flächenhaft geringe oder örtlich stärkere oder Vorbelastung mit deutlichem Einfluß
– Ökolog. Funktion	8	Wertbestimmender Bestandteil eines wertvollen Biotopkomplexes oder für den regionalen Biotopverbund.
– Seltenheit	8	Sehr seltener Biotoptyp, hohe Anteile seltener oder bedrohter Pflges., gesättigtes Artenspektrum, RL-Arten

Bestandsbeschreibung

1994 vom Naturschutzamt gestaltete Fläche mit Dünen, Senken und einem Kleingewässer. Der Oberboden der ehemaligen Grünlandfläche wurde abgeschoben. In den letzten 10 Jahren konnte sich eine naturnahe Vegetation aus feuchten bis trockenen Heiden bzw. Sandmagerrasen sowie Binsenriedern einstellen. Auf der Dünen wurden RL angepflanzt, die sich überwiegend gehalten haben. Im Norden und Osten Dominanz von Flatterbinse. Die letzten 10 Jahre wurde ein Monitoringprogramm auf der Fläche durchgeführt. Hiernach kam es zu einem Rückgang der Grünlandarten und einer Zunahme der Heidearten sowie Arten der Moorschlenken wie z.B. Torfmoose. Starker Aufwuchs von Kiefer, Birke und Weide, der regelmäßig entfernt wird. Auch Störzeiger wie Landreitgras und Ackerkratzdistel wurden erfolgreich zurückgedrängt.

Vorkommen an Biotoptypen

1	TF	Typ	HF	F.Anteil
2	BTYP	Biotoptyp		- gesetzl. Grundl.
3	Zusatz	Zusatz zum Biotoptypen		
4	LRT	Lebensraumtyp		
1	1			40 %
2	TCF	Feuchte Heiden (2000)		
3	v	Verbuschung, spontanes Gehölzaufkommen (v)		
4	kein LRT	kein Lebensraumtyp nach FFH-Richtlinie		
1	2		Ja	40 %
2	NAA	Seggen- und Binsenrieder basen- und nährstoffarmer Standorte (2000)		
3	v	Verbuschung, spontanes Gehölzaufkommen (v)		
4	kein LRT	kein Lebensraumtyp nach FFH-Richtlinie		
1	3			20 %
2	TCT	Trockene Sandheide (2000)		
3	v	Verbuschung, spontanes Gehölzaufkommen (v)		
4	kein LRT	kein Lebensraumtyp nach FFH-Richtlinie		

Räumliche Lage

Lagebeschreibung	Schnaakenmoor	Hochwert (Y)	5939805
Nachbarnutzung/en	Erholung	Naturraum	Halstenbeker Geestplatte (694.24)
Rechtswert (X)	550349	Gemarkung	Rissen (201)
Bezirk	Altona		
Stadtteil (OT-Nr.)	Rissen (227)		

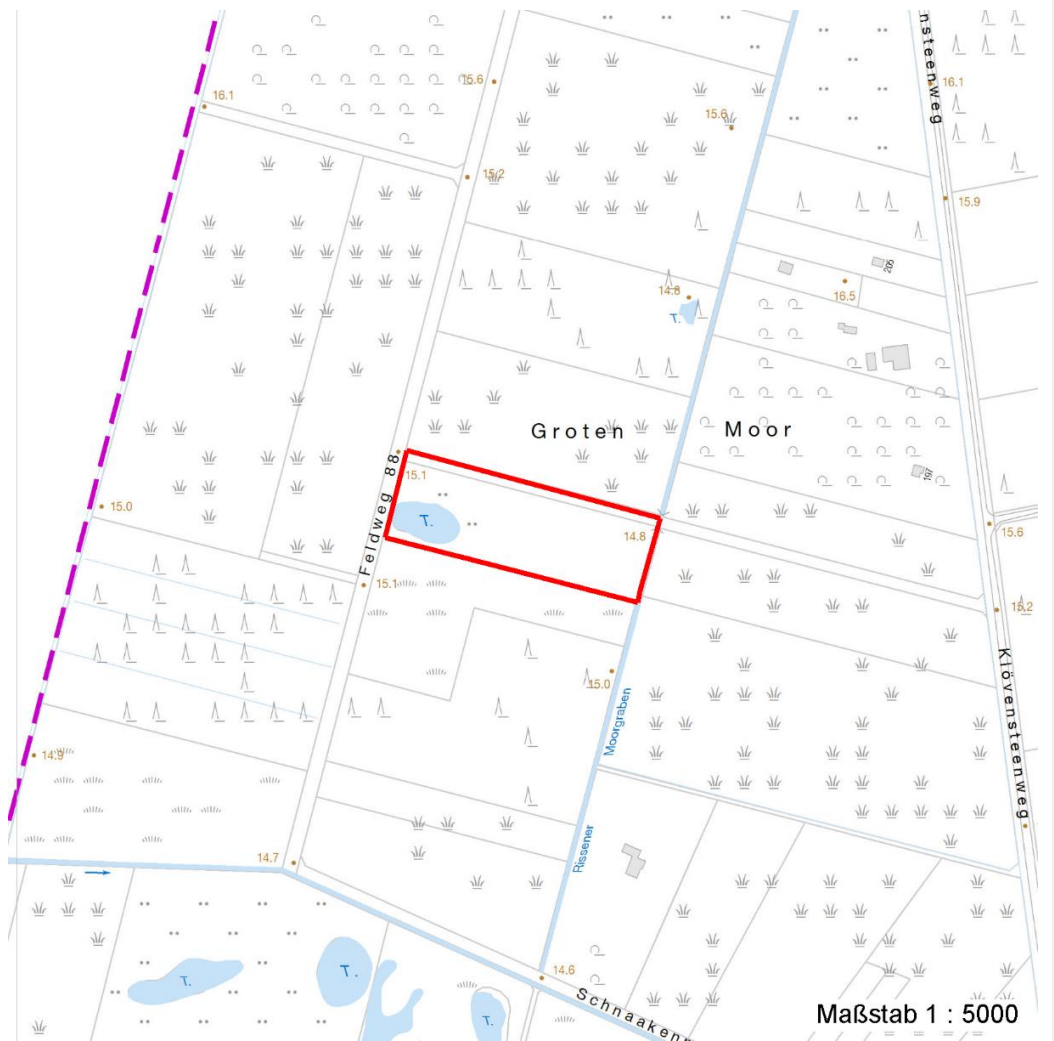
Erhebungsbogen

B

Projekt	Biotopkartierung Hamburg		Interne Nr.	1660
			DK5 DK5-GK	5038 5040
			DK5 - Name	Rissen-Nord
Handlungsbedarf	Nein		Biotop-Nr. alt	73 106
Bearbeitung	ENS	Kopie	Nein	Kartierung
Räumliche Abbildung	Fläche			19.08.2005
Anzahl Abschnitte	1			Fläche / Länge [m²/m]
				9649,2896
				Breite (lineare Abb.) [m]

Räumliche Lage

Digitaler Grünplan	Hafengesamtgebiet	Ramsargebiet	EG-Vogelschutzgeb.
Ausgleichsflächen	Biosphärenreservat	Nationalpark	
NSG / ND / LSG	NSG Schnaakenmoor [HH-202 / Anteil: 100%]		
FFH-GEBIET	Schnaakenmoor [DE 2324-302 / Anteil: 100%]		
Wasserschutzgebiet			
Karte			



Weitere Erhebungsbögen

Interne Nr.	Interne Nr. Zuordnung	DK5	Biotop-Nr.	Kartierung	Zuordnung	DK5 (GK)	Biotop-Nr. (alt)
1660	1617	5038	91	09.07.2007	N	5040	129
1660	1535	5038	92	09.07.2007	N	5040	130
1660	1651	5038	168	23.06.1998	<	5040	10061
1660	70749	5038	268	09.06.2004	>	5040	1002

Zuordnung: N = nachfolgende Kartierung, K = weitere Kartierungen (zeitlich vorher oder nachher)

Erhebungsbogen

B

Projekt	Biotopkartierung Hamburg	Interne Nr.	1660
		DK5 DK5-GK	5038 5040
Handlungsbedarf	Nein	DK5 - Name	Rissen-Nord
Bearbeitung	ENS	Biotop-Nr. alt	73 106
Räumliche Abbildung	Fläche	Kartierung	19.08.2005
Anzahl Abschnitte	1	Fläche / Länge [m²/m]	9649,2896
		Breite (lineare Abb.) [m]	

Weitere Angaben

Merkmal	Wert
Auswertung	
Gefährdung / Einflüsse	Freilaufende Hunde Alte Samenbank mit Grünlandarten, Verbuschung Starker Erholungsdruck
Wertgesichtspunkte	Artenreich Entwicklungspotenzial Bedeutung für das Naturerleben Gut entwickelte, biotoptypische Vegetation Hoher Anteil von gepflanzten Arten
zoologisch bedeutsame Strukturen	Offene trockene Sandflächen Blütenreiche Fluren
Bedeutung für Tiergruppe	Libellen Reptilien Spinnen
Maßnahmen	Absperren, Einzäunen - 1.6 Beibehaltung der derzeitigen Nutzung oder Pflege Regelmäßiges Entkusseln und Entfernen von Problemarten Beseitigung von standortfremden Gehölze - 1.9

Teilflächenbeschreibung

Teilflächentyp		Teilflächen-Nr.	1
Biotoptyp	Feuchte Heiden (2000)	Biotoptyp	TCF
- Zusatz	Verbuschung, spontanes Gehölzaufkommen (v)	- gesetzl. Grundl.	
FFH-LRT	kein Lebensraumtyp nach FFH-Richtlinie	FFH-LRT	kein LRT
Beschreibung		Entw.potential LRT	
		Hauptfläche	
		Flächenanteil	40 %
		FFH-Unters.Fläche	Nein
		Saatgutfläche	Nein

Weitere Angaben

Merkmal	Wert
Boden	
Feuchte	7 - feucht
Stickstoffgehalt	3 - stickstoffarm
Standort, Relief	
Relief	flache Senken
Neigung - Gelände	N0 - nicht geneigt (<2 %)
Ausrichtung	FL - flach, keine Exposition
Belichtung	8 - sonnig
Luft	windberuhigt
Veg. - Deckg./Ant.	
Gesamt	90 %
1. Krautschicht	60 %
Mooschicht	60 %
Zwergsträucher	20 %

Erhebungsbogen

B

Projekt	Biotopkartierung Hamburg		Interne Nr.	1660
			DK5 DK5-GK	5038 5040
Handlungsbedarf	Nein		DK5 - Name	Rissen-Nord
Bearbeitung	ENS	Kopie	Nein	Biotop-Nr. alt
Räumliche Abbildung	Fläche			73 106
Anzahl Abschnitte	1			Kartierung
				19.08.2005
				Fläche / Länge [m²/m]
				9649,2896
				Breite (lineare Abb.) [m]

Zeigerwerte der Pflanzenartenliste (Auswertung)

Standort	Belichtung	halbsonnig	7
Boden	Feuchte	mäßig feucht und wechselfeucht	6,3
	Stickstoff (N)	stickstoffarm	2,7
	Reaktion	sauer	2,8
Vegetation	Mahdverträglichkeit	schnittempfindlich (nur Herbstschnitt vertragend)	3,3
Zeigerwerte	Futterwert	sehr geringwertiges Futter	1,7
	Wechselfeuchteanzeiger		5
	Giftpflanzen		0
	Überschw.anzeiger		0

Pflanzenartenliste

Gruppe / Pflanzenart	MS	M	W	Vs	St	PA	Ph	Sz	VS	V	G	cf	Rote Liste						
													§	HH	ND	SH	D		
Tracheobionta (Gefäßpflanzen)																			
Achillea millefolium agg. (Artengruppe Gewöhnliche Schafgarbe)	7	w		K1															
Agrostis capillaris (Rotes Straußgras)	7	w		K1															
Arnica montana (Arnika)	7	w		K1										b	0	2	1	3	
Betula pubescens (Moor-Birke)	7	z		K1															
Calamagrostis epigejos (Land-Reitgras)	7	w		K1															
Calluna vulgaris (Besenheide)	7	h		K1											3			V	
Carex leporina (Hasenfuß-Segge)	7	z		K1															
Erica tetralix (Glocken-Heide)	7	z		K1											2			V	V
Holcus lanatus (Wolliges Honiggras)	7	w		K1															
Hypochaeris radicata (Gewöhnliches Ferkelkraut)	7	z		K1															
Juncus effusus (Flutter-Binse)	7	z		K1															
Juncus filiformis (Faden-Binse)	7	w		K1											2	3	3	V	
Lotus pedunculatus (Sumpf-Hornklee)	7	z		K1														V	
Luzula campestris (Gewöhnliche Hainsimse)	7	w		K1														V	
Molinia caerulea (Blaues Pfeifengras)	7	w		K1															
Pinus sylvestris (Wald-Kiefer)	7	z		K1															
Plantago lanceolata (Spitz-Wegerich)	7	w		K1															
Ranunculus repens (Kriechender Hahnenfuß)	7	w		K1															
Rumex acetosella (Kleiner Sauerampfer)	7	w		K1															
Salix aurita (Ohr-Weide)	7	z		K1															
Salix cinerea (Grau-Weide)	7	z		K1															
Bryophyta (Moose)																			
Brachythecium rutabulum (Krücken-Kurzbüchsenmoos)	7	h		K1															
Polytrichum commune (Gemeines Widertonmoos)	7	h		K1															
														Anzahl Rote Liste Arten					
														3	2	6	3		
														Anzahl Arten					
														23					

MS: Mengensystem; M: Mengenangabe, W: Bewertung der Art (FFH-Monitoring), Vs: Vegetationsschicht, St: Status, PA: Autor Phänologie; Ph: Phänologie, Sz: Soziabilität, VS: Vitalitätssystem; V: Vitalität, G: Geschlecht, cf: unsichere Bestimmung, §: Schutz nach BNatSchG, HH: Rote Liste Hamburg, Nds: Rote Liste Niedersachsen, SH: Rote Liste Schleswig-Holstein, D: Rote Liste Deutschland

Erhebungsbogen

B

Projekt	Biotopkartierung Hamburg		Interne Nr.	1660
			DK5 DK5-GK	5038 5040
Handlungsbedarf	Nein		DK5 - Name	Rissen-Nord
Bearbeitung	ENS	Kopie	Biotop-Nr. alt	73 106
Räumliche Abbildung	Fläche	Nein	Kartierung	19.08.2005
Anzahl Abschnitte	1		Fläche / Länge [m²/m]	9649,2896
			Breite (lineare Abb.) [m]	

Teilflächenbeschreibung

Teilflächentyp		Teilflächen-Nr.	2
Biotoptyp	Seggen- und Binsenrieder basen- und nährstoffarmer Standorte (2000)	Biotoptyp	NAA
- Zusatz	Verbuschung, spontanes Gehölzaufkommen (v)	- gesetzl. Grundl.	
FFH-LRT	kein Lebensraumtyp nach FFH-Richtlinie	FFH-LRT	kein LRT
Beschreibung		Entw.potential LRT	
		Hauptfläche	Ja
		Flächenanteil	40 %
		FFH-Unters.Fläche	Nein
		Saatgutfläche	Nein

Weitere Angaben

Merkmal	Wert
Boden	
Feuchte	8 - naß
Stickstoffgehalt	4 - mäßig bis stickstoffarm
Standort, Relief	
Relief	flache Senken
Neigung - Gelände	N0 - nicht geneigt (<2 %)
Ausrichtung	FL - flach, keine Exposition
Belichtung	7 - halbsonnig
Luft	windberuhigt
Veg. - Deckg./Ant.	
Gesamt	60 %
1. Krautschicht	30 %
Moosschicht	30 %

Zeigerwerte der Pflanzenartenliste (Auswertung)

Standort	Belichtung	halbsonnig	7,5
Boden	Feuchte	naß	7,7
	Stickstoff (N)	mäßig bis stickstoffarm	3,9
	Reaktion	mäßig sauer bis sauer	4,2
Vegetation	Mahdverträglichkeit	schnittempfindlich (nur Herbstschnitt vertragend)	3,3
Zeigerwerte	Futterwert	fast wertloses Futter	1
	Wechselfeuchteanzeiger		7
	Giftpflanzen		1
	Überschw.anzeiger		5

Pflanzenartenliste

Gruppe / Pflanzenart	MS	M	W	Vs	St	PA	Ph	Sz	VS	V	G	cf	§	Rote Liste			
														HH	ND	SH	D
Tracheobionta (Gefäßpflanzen)																	
Betula pubescens (Moor-Birke)	7	z		K1													
Bidens frondosa (Schwarzfrüchtiger Zweizahn)	7	z		K1													
Calamagrostis canescens (Sumpf-Reitgras)	7	w		K1													

Erhebungsbogen

B

Projekt	Biotopkartierung Hamburg	Interne Nr.	1660
		DK5 DK5-GK	5038 5040
Handlungsbedarf	Nein	DK5 - Name	Rissen-Nord
Bearbeitung	ENS	Biotop-Nr. alt	73 106
Räumliche Abbildung	Fläche	Kartierung	19.08.2005
Anzahl Abschnitte	1	Fläche / Länge [m²/m]	9649,2896
		Breite (lineare Abb.) [m]	

Pflanzenartenliste

Gruppe / Pflanzenart	MS	M	W	Vs	St	PA	Ph	Sz	VS	V	G	cf	§	Rote Liste			
														HH	ND	SH	D
Calamagrostis epigejos (Land-Reitgras)	7	w		K1													
Calluna vulgaris (Besenheide)	7	w		K1										3			V
Carex leporina (Hasenfuß-Segge)	7	w		K1													
Eleocharis palustris (Gewöhnliche Sumpfsimse)	7	z		K1													
Empetrum nigrum (Gewöhnliche Krähenbeere)	7	w		K1										2			V
Erica tetralix (Glocken-Heide)	7	z		K1										2		V	V
Hydrocotyle vulgaris (Wassernabel)	7	z		K1										2		V	
Juncus articulatus (Glieder-Binse)	7	z		K1													
Juncus bufonius (Kröten-Binse)	7	z		K1													
Juncus effusus (Flatter-Binse)	7	h		K1													
Juncus filiformis (Faden-Binse)	7	w		K1										2	3	3	V
Lotus pedunculatus (Sumpf-Hornklee)	7	z		K1												V	
Lycopus europaeus (Gewöhnlicher Wolfstrapp)	7	z		K1													
Molinia caerulea agg. (Artengruppe Gewöhnliches Pfeifengras)	7	w		K1													
Peplis portula (Sumpfwendel)	7	w		K1										3		2	V
Plantago uliginosa (Kleiner Wegerich)	7	w		K1												D	
Ranunculus repens (Kriechender Hahnenfuß)	7	w		K1													
Salix aurita (Ohr-Weide)	7	z		K1													
Salix cinerea (Grau-Weide)	7	z		K1													
Bryophyta (Moose)																	
Phascum curvicolle (Krummstieliges Glanzmoos)	7	z		-										0	0F,2	0,4	H
Polytrichum commune (Gemeines Widertonmoos)	7	z		-													
Anzahl Rote Liste Arten														6	2	8	4
Anzahl Arten														24			

MS: Mengensystem; M: Mengenangabe, W: Bewertung der Art (FFH-Monitoring), Vs: Vegetationsschicht, St: Status, PA: Autor Phänologie; Ph: Phänologie, Sz: Soziabilität, VS: Vitalitätssystem; V: Vitalität, G: Geschlecht, cf: unsichere Bestimmung, §: Schutz nach BNatSchG, HH: Rote Liste Hamburg, Nds: Rote Liste Niedersachsen, SH: Rote Liste Schleswig-Holstein, D: Rote Liste Deutschland

Teilflächenbeschreibung

Teilflächentyp		Teilflächen-Nr.	3
Biotoptyp	Trockene Sandheide (2000)	Biotoptyp	TCT
- Zusatz	Verbuschung, spontanes Gehölzaufkommen (v)	- gesetzl. Grundl.	
FFH-LRT	kein Lebensraumtyp nach FFH-Richtlinie	FFH-LRT	kein LRT
Beschreibung		Entw.potential LRT	
		Hauptfläche	
		Flächenanteil	20 %
		FFH-Unters.Fläche	Nein
		Saatgutfläche	Nein

Erhebungsbogen

B

Projekt	Biotopkartierung Hamburg		Interne Nr.	1660
			DK5 DK5-GK	5038 5040
Handlungsbedarf	Nein		DK5 - Name	Rissen-Nord
Bearbeitung	ENS	Kopie	Nein	Biotop-Nr. alt
Räumliche Abbildung	Fläche			73 106
Anzahl Abschnitte	1			Kartierung
				19.08.2005
				Fläche / Länge [m²/m]
				9649,2896
				Breite (lineare Abb.) [m]

Weitere Angaben

Merkmal	Wert
Boden	
Feuchte	3 - trocken
Stickstoffgehalt	3 - stickstoffarm
Standort, Relief	
Relief	flache Dünen
Neigung - Gelände	N1 - sehr schwach geneigt (2-3,5 %)
Ausrichtung	V - Verschiedene
Belichtung	7 - halbsonnig
Luft	windberuhigt
Veg. - Deckg./Ant.	
Gesamt	70 %
1. Krautschicht	40 %
Mooschicht	40 %

Zeigerwerte der Pflanzenartenliste (Auswertung)

Standort	Belichtung	halbsonnig	7,3
Boden	Feuchte	trocken	3,3
	Stickstoff (N)	stickstoffarm	2,9
	Reaktion	sauer	2,7
Vegetation	Mahdverträglichkeit	schnittempfindlich bis mäßig schnittverträglich	3,8
Zeigerwerte	Futterwert	fast wertloses Futter	1,3
	Wechselfeuchteanzeiger		1
	Giftpflanzen		1
	Überschw.anzeiger		0

Pflanzenartenliste

Gruppe / Pflanzenart	MS	M	W	Vs	St	PA	Ph	Sz	VS	V	G	cf	Rote Liste					
													§	HH	ND	SH	D	
Tracheobionta (Gefäßpflanzen)																		
Betula pendula (Hänge-Birke)	7	z		K1														
Calamagrostis epigejos (Land-Reitgras)	7	z		K1														
Calluna vulgaris (Besenheide)	7	z		K1										3			V	
Cirsium arvense (Acker-Kratzdistel)	7	w		K1														
Corynephorus canescens (Silbergras)	7	z		K1										3			V	
Deschampsia flexuosa (Draht-Schmiele)	7	w		K1														
Dianthus deltooides (Heide-Nelke)	7	w		K1										b	1	3	2	V
Erigeron canadensis (Kanadisches Berufkraut)	7	w		K1														
Euphorbia cyparissias (Zypressen-Wolfsmilch)	7	w		K1											V		V	
Hieracium lachenalii (Gewöhnliches Habichtskraut)	7	w		K1														
Hypochaeris radicata (Gewöhnliches Ferkelkraut)	7	w		K1														
Knautia arvensis (Acker-Knautie)	7	z		K1											2		V	
Koeleria glauca (Blaugrünes Schillergras)	7	w		K1											1	2	1	2
Ornithopus perpusillus (Kleiner Vogelfuß)	7	z		K1													V	
Pinus sylvestris (Wald-Kiefer)	7	z		K1														
Rumex acetosella (Kleiner Sauerampfer)	7	z		K1														

Erhebungsbogen

B

Projekt	Biotopkartierung Hamburg	Interne Nr.	1660
		DK5 DK5-GK	5038 5040
Handlungsbedarf	Nein	DK5 - Name	Rissen-Nord
Bearbeitung	ENS	Biotop-Nr. alt	73 106
Räumliche Abbildung	Fläche	Kartierung	19.08.2005
Anzahl Abschnitte	1	Fläche / Länge [m²/m]	9649,2896
		Breite (lineare Abb.) [m]	

Pflanzenartenliste

Gruppe / Pflanzenart	MS	M	W	Vs	St	PA	Ph	Sz	VS	V	G	cf	§	Rote Liste				
														HH	ND	SH	D	
Scabiosa columbaria (Tauben-Skabiose)	7	w		K1										1		2		
Thymus pulegioides (Gewöhnlicher Thymian)	7	w		K1										2		3		
Bryophyta (Moose)																		
Brachythecium rutabulum (Krücken-Kurzbüchsenmoos)	7	z		M														
Campylopus flexuosus (Bogiges Krummstielmoos)	7	w		M												OF,4	H	
Polytrichum piliferum (Haarblättriges Widertonmoos)	7	z		M														
														Anzahl Rote Liste Arten	8	3	9	2
														Anzahl Arten	21			

MS: Mengensystem; M: Mengenangabe, W: Bewertung der Art (FFH-Monitoring), Vs: Vegetationsschicht, St: Status, PA: Autor Phänologie; Ph: Phänologie, Sz: Soziabilität, VS: Vitalitätssystem; V: Vitalität, G: Geschlecht, cf: unsichere Bestimmung, §: Schutz nach BNatSchG, HH: Rote Liste Hamburg, Nds: Rote Liste Niedersachsen, SH: Rote Liste Schleswig-Holstein, D: Rote Liste Deutschland