

# Erhebungsbogen

**B**

<b>Projekt</b>	Biotopkartierung Hamburg	<b>Interne Nr.</b>	1624
		<b>DK5   DK5-GK</b>	<b>5038</b> 5040
<b>Handlungsbedarf</b>	Nein	<b>DK5 - Name</b>	Rissen-Nord
<b>Bearbeitung</b>	ENS	<b>Biotop-Nr.   alt</b>	<b>72</b> 105
<b>Räumliche Abbildung</b>	Fläche	<b>Kartierung</b>	18.08.2005
<b>Anzahl Abschnitte</b>	2	<b>Fläche / Länge [m<sup>2</sup>/m]</b>	20400,2562
		<b>Breite (lineare Abb.) [m]</b>	

**Gesetzlicher Schutz** § 30 (2) 3.2 Zwergstrauch- und Ginsterheiden **Schutz nur teilweise** **Nein**

<b>Gesamtbewertung</b>	7	Besonders wertvoll
– <b>Alter</b>	7	Biotop hohen Alters, 100 bis 200 Jahre
– <b>Belastungsgrad</b>	7	Flächenhaft geringe oder Vorbelastung mit schwachem Einfluß
– <b>Ökolog. Funktion</b>	8	Wertbestimmender Bestandteil eines wertvollen Biotopkomplexes oder für den regionalen Biotopverbund.
– <b>Seltenheit</b>	8	Sehr seltener Biotoptyp, hohe Anteile seltener oder bedrohter Pflges., gesättigtes Artenspektrum, RL-Arten

## Bestandsbeschreibung

Auf den Flurstücken wachsen Besenheide und Glockenheide gutwüchsig und in enger Durchdringung. Die Glockenheide fehlt lediglich in den etwas höher und damit trockener gelegenen (westlichen) Bereichen. Hier dominiert Besenheide. Auf der östlichen Teilfläche erreicht Pfeifengras Dominanz. Moor- und Sand-Birke breiten sich stark aus, so daß die Heide ständiger Pflegemaßnahmen bedarf. Der südliche Rand der westlichen Teilfläche ist bereits von Birkenpionierwald bestanden.

46.01: Dominanz von Heidearten

46.02: Dominanz von Pfeifengras

## Vorkommen an Biotoptypen

1	TF	Typ	HF	F.Anteil
2	BTYP	Biotoptyp		- gesetzl. Grundl.
3	Zusatz	Zusatz zum Biotoptypen		
4	LRT	Lebensraumtyp		
1	1		Ja	100 %
2	MMF	Feuchtes Pfeifengras-Moordegenerationsstadium (2000)		
3	v	Verbuschung, spontanes Gehölzaufkommen (v)		
4	kein LRT	kein Lebensraumtyp nach FFH-Richtlinie		

## Räumliche Lage

<b>Lagebeschreibung</b>	NSG Schnaakenmorr		
<b>Nachbarnutzung/en</b>	NSG		
<b>Rechtswert (X)</b>	550527	<b>Hochwert (Y)</b>	5939751
<b>Bezirk</b>	Altona	<b>Naturraum</b>	Halstenbeker Geestplatte (694.24)
<b>Stadtteil (OT-Nr.)</b>	Rissen (227)	<b>Gemarkung</b>	Rissen (201)
<b>Digitaler Grünplan</b>	<input type="checkbox"/> Hafengesamtgebiet	<input type="checkbox"/> Ramsargebiet	<input type="checkbox"/> EG-Vogelschutzgeb.
<b>Ausgleichsflächen</b>	<input type="checkbox"/> Biosphärenreservat	<input type="checkbox"/> Nationalpark	<input type="checkbox"/>
<b>NSG / ND / LSG</b>	NSG Schnaakenmoor [ HH-202 / Anteil: 100% ]		
<b>FFH-GEBIET</b>	Schnaakenmoor [ DE 2324-302 / Anteil: 100% ]		
<b>Wasserschutzgebiet</b>			

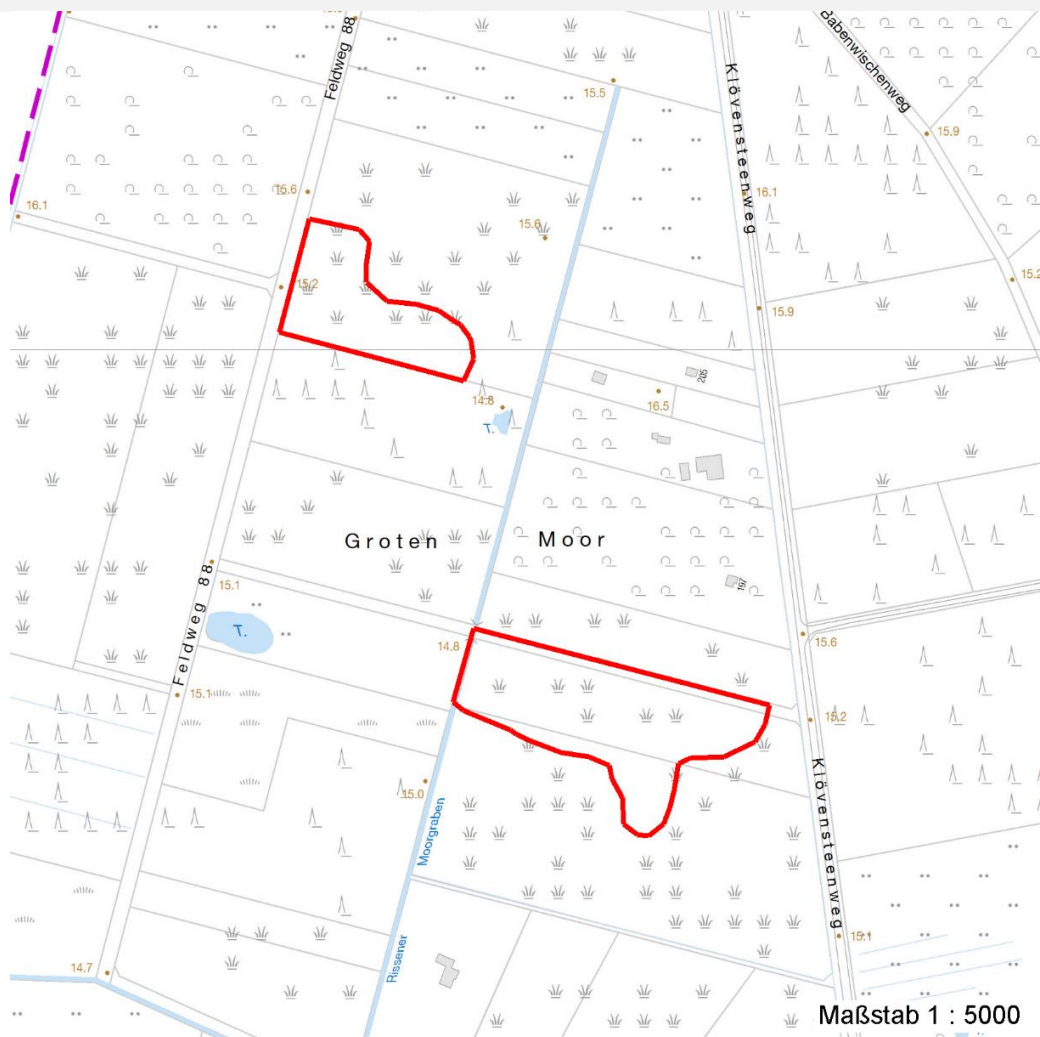
# Erhebungsbogen

**B**

<b>Projekt</b>	Biotopkartierung Hamburg	<b>Interne Nr.</b>	1624
		<b>DK5   DK5-GK</b>	5038 5040
		<b>DK5 - Name</b>	Rissen-Nord
<b>Handlungsbedarf</b>	Nein	<b>Biotop-Nr.   alt</b>	72 105
<b>Bearbeitung</b>	ENS	<b>Kartierung</b>	18.08.2005
<b>Räumliche Abbildung</b>	Fläche	<b>Fläche / Länge [m<sup>2</sup>/m]</b>	20400,2562
<b>Anzahl Abschnitte</b>	2	<b>Breite (lineare Abb.) [m]</b>	

## Räumliche Lage

Karte



## Weitere Erhebungsbögen

Interne Nr.	Interne Nr. Zuordnung	DK5	Biotop-Nr.	Kartierung	Zuordnung	DK5 (GK)	Biotop-Nr. (alt)
1624	1657	5038	13	15.09.1987	/	5040	43
1624	1546	5038	16	15.09.1987	/	5040	46

Zuordnung: N = nachfolgende Kartierung, K = weitere Kartierungen (zeitlich vorher oder nachher)

## Foto

Interne Nr.	Index	Dateiname	Aufnahmerichtung
8169	0	5038_72_180805_1.JPG	S
8170	0	5038_72_180805_2.JPG	W

## Weitere Angaben

Merkmal	Wert
---------	------

Auswertung

23.04.2020

# Erhebungsbogen

**B**

<b>Projekt</b>	Biotopkartierung Hamburg	<b>Interne Nr.</b>	1624
		<b>DK5   DK5-GK</b>	5038 5040
<b>Handlungsbedarf</b>	Nein	<b>DK5 - Name</b>	Rissen-Nord
<b>Bearbeitung</b>	ENS	<b>Biotop-Nr.   alt</b>	72 105
<b>Räumliche Abbildung</b>	Fläche	<b>Kartierung</b>	18.08.2005
<b>Anzahl Abschnitte</b>	2	<b>Fläche / Länge [m<sup>2</sup>/m]</b>	20400,2562
		<b>Breite (lineare Abb.) [m]</b>	

## Weitere Angaben

Merkmal	Wert
Gefährdung / Einflüsse	Starke Wiederbewaldung (Birkenanflug) Unerwünschte Sukzession
Wertgesichtspunkte	Gutes Beispiel für gelungene Heideregeneration Reste von kulturhistorisch typischen Strukturen Reich an Kleinstrukturen
zoologisch bedeutsame Strukturen	Blütenreiche Fluren
Bedeutung für Tiergruppe	Heuschrecken Insekten
Maßnahmen	Regelmäßiges Entkusseln

## Foto

<b>Fotodatei</b>	5038_72_180805_1.JPG	<b>Fotodatei</b>	5038_72_180805_2.JPG
<b>Bildbeschreibung</b>	Feuchtheide mit Pfeifengras	<b>Bildbeschreibung</b>	Teilfläche 105.01, Pfeifengras
<b>Aufnahmerichtung</b>	S	<b>Aufnahmerichtung</b>	W



## Teilflächenbeschreibung

<b>Teilflächentyp</b>	Feuchtes Pfeifengras-Moordegenerationsstadium (2000)	<b>Teilflächen-Nr.</b>	1
<b>Biotoptyp</b>	Verbuschung, spontanes Gehölzaufkommen (v)	<b>Biotoptyp</b>	MMF
- <b>Zusatz</b>	kein Lebensraumtyp nach FFH-Richtlinie	- <b>gesetzl. Grundl.</b>	kein LRT
<b>FFH-LRT</b>		<b>FFH-LRT</b>	kein LRT
<b>Beschreibung</b>	Standort: Substrat: Rohhumus-Regosol (natürlich)	<b>Entw.potential LRT</b>	
		<b>Hauptfläche</b>	Ja
		<b>Flächenanteil</b>	100 %
		<b>FFH-Unters.Fläche</b>	Nein
		<b>Saatgutfläche</b>	Nein

# Erhebungsbogen

**B**

<b>Projekt</b>	Biotopkartierung Hamburg		<b>Interne Nr.</b>	1624	
			<b>DK5   DK5-GK</b>	<b>5038</b>	5040
<b>Handlungsbedarf</b>	Nein		<b>DK5 - Name</b>	Rissen-Nord	
<b>Bearbeitung</b>	ENS	<b>Kopie</b>	<b>Biotop-Nr.   alt</b>	<b>72</b>	105
<b>Räumliche Abbildung</b>	Fläche	Nein	<b>Kartierung</b>	18.08.2005	
<b>Anzahl Abschnitte</b>	2		<b>Fläche / Länge [m<sup>2</sup>/m]</b>	20400,2562	
			<b>Breite (lineare Abb.) [m]</b>		

## Weitere Angaben

Merkmal	Wert
<b>Boden</b>	
Feuchte	7 - feucht
Stickstoffgehalt	2 - sehr stickstoffarm
<b>Standort, Relief</b>	
Neigung - Gelände	N0 - nicht geneigt (<2 %)
Ausrichtung	FL - flach, keine Exposition
Belichtung	7 - halbsonnig
<b>Veg. - Deckg./Ant.</b>	
Gesamt	100 %
1. Baumschicht	5 %
1. Krautschicht	90 %
Mooschicht	10 %

## Zeigerwerte der Pflanzenartenliste (Auswertung)

<b>Standort</b>	<b>Belichtung</b>	halbsonnig	7,1
<b>Boden</b>	<b>Feuchte</b>	feucht	7,2
	<b>Stickstoff (N)</b>	stickstoffarm	2,6
	<b>Reaktion</b>	sauer	2,6
<b>Vegetation</b>	<b>Mahdverträglichkeit</b>	schnittempfindlich (nur Herbstschnitt vertragend)	3,2
<b>Zeigerwerte</b>	<b>Futterwert</b>	sehr geringwertiges Futter	2,4
	<b>Wechselfeuchteanzeiger</b>		1
	<b>Giftpflanzen</b>		0
	<b>Überschw.anzeiger</b>		1

## Pflanzenartenliste

Gruppe / Pflanzenart	MS	M	W	Vs	St	PA	Ph	Sz	VS	V	G	cf	Rote Liste					
													§	HH	ND	SH	D	
<b>Tracheobionta (Gefäßpflanzen)</b>																		
Agrostis capillaris (Rotes Straußgras)	7	z		K1														
Betula pendula (Hänge-Birke)	7	z		K1														
Betula pubescens pubescens (Moor-Birke)	7	h		K1														
Calluna vulgaris (Besenheide)	7	z		K1										3			V	
Cerastium holosteoides (Gewöhnliches Hornkraut)	7	w		K1														
Deschampsia flexuosa (Draht-Schmiele)	7	l		K1														
Empetrum nigrum (Gewöhnliche Krähenbeere)	7	l		K1											2			V
Erica tetralix (Glocken-Heide)	7	z		K1											2		V	V
Eriophorum angustifolium (Schmalblättriges Wollgras)	7	z		K1											3		V	V
Holcus lanatus (Wolliges Honiggras)	7	w		K1														
Molinia caerulea agg. (Artengruppe Gewöhnliches Pfeifengras)	7	h		K1														
Pinus sylvestris (Wald-Kiefer)	7	w		B1														
Plantago major (Breit-Wegerich)	7	w		K1														
Rumex acetosella (Kleiner Sauerampfer)	7	w		K1														
Sagina procumbens (Niederliegendes Mastkraut)	7	w		K1														

