

Erhebungsbogen

B

Projekt	Biotopkartierung Hamburg		Interne Nr.	1575
			DK5 DK5-GK	5038 5040
Handlungsbedarf	Nein		DK5 - Name	Rissen-Nord
Bearbeitung	ENS	Kopie	Nein	Biotop-Nr. alt
Räumliche Abbildung	Fläche			69 102
Anzahl Abschnitte	1			Kartierung
				24.09.2007
				Fläche / Länge [m²/m]
				29615,9003
				Breite (lineare Abb.) [m]

Gesetzlicher Schutz **_ kein gesetzl. Schutz kein gesetzlich geschütztes Biotop** **Schutz nur teilweise** **Nein**

Gesamtbewertung	6	Wertvoll
– Alter	8	Biotop hohen Alters, 200 bis 500 Jahre
– Belastungsgrad	6	Flächenhaft geringe oder örtlich stärkere oder Vorbelastung mit deutlichem Einfluß
– Ökolog. Funktion	7	Sehr hohe Bedeutung in einem Biotopkomplex, für den lokalen Biotopverbund oder als Puffer
– Seltenheit	8	Sehr seltener Biotoptyp, hohe Anteile seltener oder bedrohter Pflges., gesättigtes Artenspektrum, RL-Arten

Bestandsbeschreibung

Unterschiedlich stark aufgelichteter Laub-Nadelmischwald mit Übergang zu den offenen Heideflächen. Häufige Arten sind Lärche, Kiefer und Hängebirken. Eingestreute Lichtungen mit Aufwuchs von Lärche, Birke und Faulbaum sowie ältere Lichtungen mit Birkendickungen. Kleine Buchenbestände sind eingestreut, was die potentielle Eignung der Standorte für bodensaure Buchenbestände anzeigt.

Vorkommen an Biotoptypen

1	TF	Typ	HF	F.Anteil
2	BTYP	Biotoptyp		- gesetzl. Grundl.
3	Zusatz	Zusatz zum Biotoptypen		
4	LRT	Lebensraumtyp		
1	1		Ja	85 %
2	WNZ	Sonstiger naturnah entwickelter Nadelwald/-forst (2000)		
3	2	schwaches bis mittleres Baumholz, Brusthöhendurchmesser 13 - < 50 cm (2)		
1	2			10 %
2	WI	Waldlichtungs- oder Kahlschlagsflur (2000)		
1	3			5 %
2	WMS	Buchenwald basenarmer Standorte (2000)		
3	2	schwaches bis mittleres Baumholz, Brusthöhendurchmesser 13 - < 50 cm (2)		
4	kein LRT	kein Lebensraumtyp nach FFH-Richtlinie		

Räumliche Lage

Lagebeschreibung	Westrand NSG Schnaakenmoor		
Nachbarnutzung/en	Grünland, Erholung		
Rechtswert (X)	550104	Hochwert (Y)	5939821
Bezirk	Altona	Naturraum	Halstenbeker Geestplatte (694.24)
Stadtteil (OT-Nr.)	Rissen (227)	Gemarkung	Rissen (201)
Digitaler Grünplan	<input type="checkbox"/> Hafengesamtgebiet	<input type="checkbox"/> Ramsargebiet	<input type="checkbox"/> EG-Vogelschutzgeb.
Ausgleichsflächen	<input type="checkbox"/> Biosphärenreservat	<input type="checkbox"/> Nationalpark	<input type="checkbox"/>
NSG / ND / LSG	NSG Schnaakenmoor [HH-202 / Anteil: 100%]		
FFH-GEBIET	Schnaakenmoor [DE 2324-302 / Anteil: 100%]		
Wasserschutzgebiet			

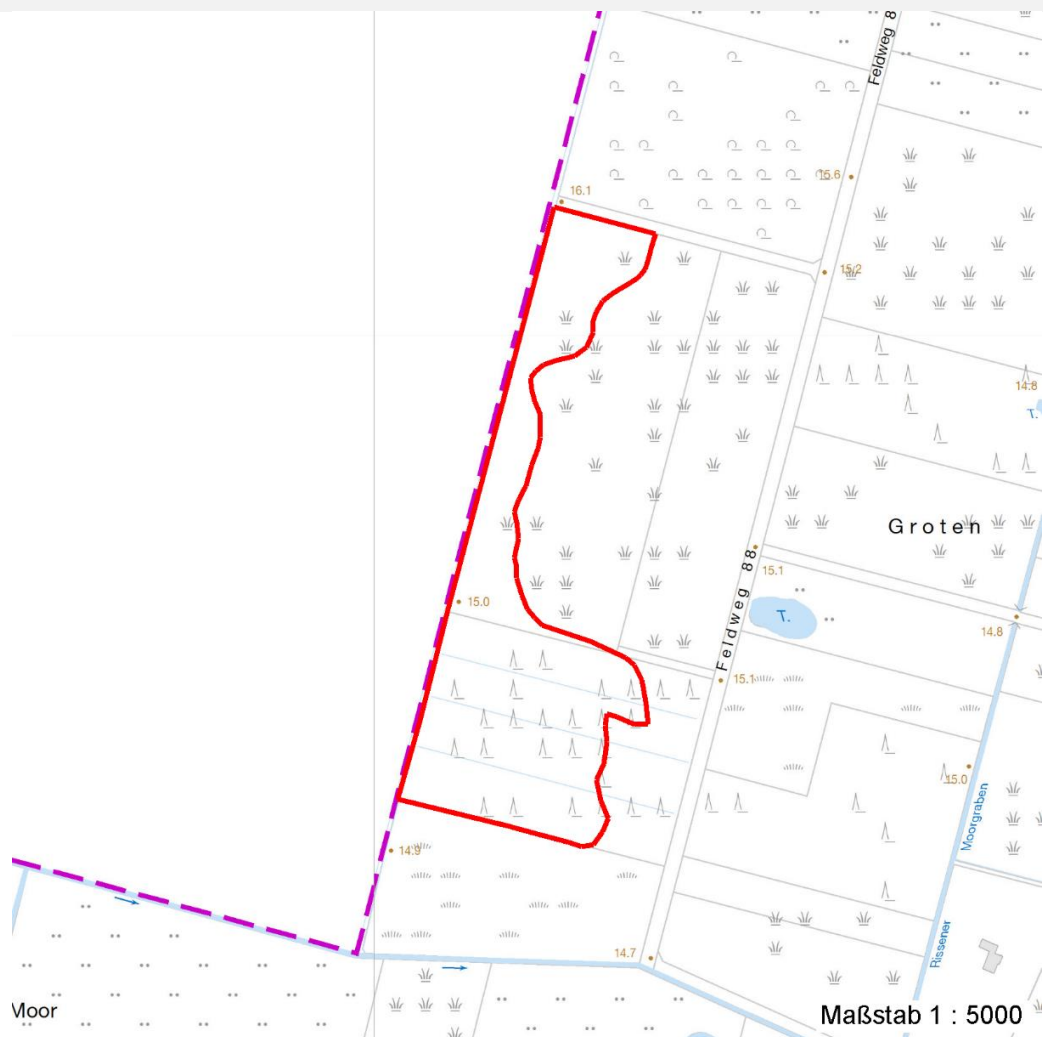
Erhebungsbogen

B

Projekt	Biotopkartierung Hamburg	Interne Nr.	1575
		DK5 DK5-GK	5038 5040
		DK5 - Name	Rissen-Nord
Handlungsbedarf	Nein	Biotop-Nr. alt	69 102
Bearbeitung	ENS	Kartierung	24.09.2007
Räumliche Abbildung	Fläche	Fläche / Länge [m²/m]	29615,9003
Anzahl Abschnitte	1	Breite (lineare Abb.) [m]	

Räumliche Lage

Karte



Weitere Erhebungsbögen

Interne Nr.	Interne Nr. Zuordnung	DK5	Biotop-Nr.	Kartierung	Zuordnung	DK5 (GK)	Biotop-Nr. (alt)
1575	1549	5038	69	18.08.2005	K	5040	102
1575	76489	5038	69	12.07.2013	N	5040	102
1575	76489	5038	69	12.07.2013	K	5040	102
1575	1549	5038	69	18.08.2005	<	5040	102

Zuordnung: N = nachfolgende Kartierung, K = weitere Kartierungen (zeitlich vorher oder nachher)

Foto

Interne Nr.	Index	Dateiname	Aufnahmerichtung
3111	0	5038_69_240907_1.JPG	NW

Erhebungsbogen

B

Projekt	Biotopkartierung Hamburg	Interne Nr.	1575
		DK5 DK5-GK	5038 5040
Handlungsbedarf	Nein	DK5 - Name	Rissen-Nord
Bearbeitung	ENS	Biotop-Nr. alt	69 102
Räumliche Abbildung	Fläche	Kartierung	24.09.2007
Anzahl Abschnitte	1	Fläche / Länge [m²/m]	29615,9003
		Breite (lineare Abb.) [m]	

Weitere Angaben

Merkmal	Wert
Auswertung	
Gefährdung / Einflüsse	Aufforstung Eutrophierung Intensivierung der Nutzung oder Pflege
Wertgesichtspunkte	Entwicklungspotenzial Ökologisch positive Entwicklungstendenz Wichtige Pufferfunktion
Bedeutung für Tiergruppe	Vögel
Maßnahmen	Wasserstand anheben - 1.25

Foto

Fotodatei	5038_69_240907_1.JPG	Fotodatei
Bildbeschreibung	Lärchenwald	Bildbeschreibung
Aufnahmerichtung	NW	Aufnahmerichtung



Teilflächenbeschreibung

Teilflächentyp		Teilflächen-Nr.	1
Biotoptyp	Sonstiger naturnah entwickelter Nadelwald/-forst (2000)	Biotoptyp	WNZ
- Zusatz	schwaches bis mittleres Baumholz, Brusthöhendurchmesser 13 - < 50 cm (2)	- gesetzl. Grundl.	
FFH-LRT Beschreibung		FFH-LRT Entw.potential LRT	
		Hauptfläche	Ja
		Flächenanteil	85 %
		FFH-Unters.Fläche	Nein
		Saatgutfläche	Nein

Erhebungsbogen

B

Projekt	Biotopkartierung Hamburg		Interne Nr.	1575
			DK5 DK5-GK	5038 5040
Handlungsbedarf	Nein		DK5 - Name	Rissen-Nord
Bearbeitung	ENS	Kopie	Nein	Biotop-Nr. alt
Räumliche Abbildung	Fläche			69 102
Anzahl Abschnitte	1			Kartierung
				24.09.2007
				Fläche / Länge [m²/m]
				29615,9003
				Breite (lineare Abb.) [m]

Weitere Angaben

Merkmal	Wert
Boden	
Bodentyp	HU - Übergangsmoor
Humosität	H - Torf
Feuchte	5 - frisch und mäßig frisch
Stickstoffgehalt	3 - stickstoffarm
Standort, Relief	
Relief	bultig
Neigung - Gelände	N1 - sehr schwach geneigt (2-3,5 %)
Ausrichtung	E - Ost
Belichtung	7 - halbsonnig
Luft	keine Besonderheiten
Veg. - Deckg./Ant.	
Gesamt	100 %
1. Baumschicht	50 %
2. Baumschicht	10 %
Strauchschicht	20 %
1. Krautschicht	90 %
Veg. - Höhe	
Gesamt, durchschn.	30.00 m

Zeigerwerte der Pflanzenartenliste (Auswertung)

Standort	Belichtung	halbsonnig	6,6
Boden	Feuchte	mäßig feucht und wechselfeucht	5,6
	Stickstoff (N)	stickstoffarm	2,9
	Reaktion	sauer	2,8
Vegetation	Mahdverträglichkeit	schnittempfindlich (nur Herbstschnitt vertragend)	3,1
Zeigerwerte	Futterwert	geringwertiges Futter	2,6
	Wechselfeuchteanzeiger		2
	Giftpflanzen		0
	Überschw.anzeiger		0

Pflanzenartenliste

Gruppe / Pflanzenart	MS	M	W	Vs	St	PA	Ph	Sz	VS	V	G	cf	Rote Liste			
													§	HH	ND	SH
Tracheobionta (Gefäßpflanzen)																
Betula pendula (Hänge-Birke)	7	h		B1												
Betula pendula (Hänge-Birke)	7	h		S												
Calluna vulgaris (Besenheide)	7	w		K1									3	V		
Deschampsia flexuosa (Draht-Schmiele)	7	h		K1												
Digitalis purpurea (Roter Fingerhut)	7	w		K1												
Dryopteris carthusiana (Dorniger Wurmfarne)	7	z		K1												
Empetrum nigrum (Gewöhnliche Krähenbeere)	7	w		K1									2	V		
Fagus sylvatica (Rotbuche)	7	l		B1												
Frangula alnus (Faulbaum)	7	z		S												
Galeopsis tetrahit (Gewöhnlicher Hohlzahn)	7	w		K1												
Holcus lanatus (Wolliges Honiggras)	7	z		K1												

Erhebungsbogen

B

Projekt	Biotopkartierung Hamburg		Interne Nr.	1575	
			DK5 DK5-GK	5038	5040
Handlungsbedarf	Nein		DK5 - Name	Rissen-Nord	
Bearbeitung	ENS	Kopie	Biotop-Nr. alt	69	102
Räumliche Abbildung	Fläche	Nein	Kartierung	24.09.2007	
Anzahl Abschnitte	1		Fläche / Länge [m²/m]	29615,9003	
			Breite (lineare Abb.) [m]		

Pflanzenartenliste

Gruppe / Pflanzenart	MS	M	W	Vs	St	PA	Ph	Sz	VS	V	G	cf	§	Rote Liste				
														HH	ND	SH	D	
Larix decidua (Europäische Lärche)	7	h		B1														
Larix kaempferi (Japanische Lärche)	7	z		S														
Lysimachia vulgaris (Gewöhnlicher Gilbweiderich)	7	w		K1														
Molinia caerulea (Blaues Pfeifengras)	7	h		K1														
Picea abies (Gemeine Fichte)	7	w		K1														
Pinus sylvestris (Wald-Kiefer)	7	h		B1														
Pinus sylvestris (Wald-Kiefer)	7	w		K1														
Quercus robur (Stiel-Eiche)	7	w		B1														
Rubus fruticosus agg. (Artengruppe Echte Brombeere)	7	l		K1														
Rubus idaeus (Himbeere)	7	w		K1														
Sorbus aucuparia (Eberesche)	7	w		K1														
Sorbus aucuparia (Eberesche)	7	z		S														
Anzahl Rote Liste Arten														2	1	1		
Anzahl Arten														20				

MS: Mengensystem; M: Mengenangabe, W: Bewertung der Art (FFH-Monitoring), Vs: Vegetationsschicht, St: Status, PA: Autor Phänologie; Ph: Phänologie, Sz: Soziabilität, VS: Vitalitätssystem; V: Vitalität, G: Geschlecht, cf: unsichere Bestimmung, §: Schutz nach BNatSchG, HH: Rote Liste Hamburg, Nds: Rote Liste Niedersachsen, SH: Rote Liste Schleswig-Holstein, D: Rote Liste Deutschland

Teilflächenbeschreibung

Teilflächentyp		Teilflächen-Nr.	2
Biotoptyp	Waldlichtungs- oder Kahlschlagsflur (2000)	Biotoptyp	WI
- Zusatz		- gesetzl. Grundl.	
FFH-LRT		FFH-LRT	
Beschreibung		Entw.potential LRT	
		Hauptfläche	
		Flächenanteil	10 %
		FFH-Unters.Fläche	Nein
		Saatgutfläche	Nein

Weitere Angaben

Merkmal	Wert
Boden	
Feuchte	7 - feucht
Stickstoffgehalt	2 - sehr stickstoffarm
Standort, Relief	
Belichtung	7 - halbsonnig
Veg. - Deckg./Ant.	
Gesamt	100 %
1. Baumschicht	20 %
Strauchschicht	50 %
1. Krautschicht	80 %
Veg. - Höhe	
Gesamt, durchschn.	30.00 m

Erhebungsbogen

B

Projekt	Biotopkartierung Hamburg		Interne Nr.	1575
			DK5 DK5-GK	5038 5040
Handlungsbedarf	Nein		DK5 - Name	Rissen-Nord
Bearbeitung	ENS	Kopie	Biotop-Nr. alt	69 102
Räumliche Abbildung	Fläche	Nein	Kartierung	24.09.2007
Anzahl Abschnitte	1		Fläche / Länge [m²/m]	29615,9003
			Breite (lineare Abb.) [m]	

Zeigerwerte der Pflanzenartenliste (Auswertung)

Standort	Belichtung	halbsonnig	6,9
Boden	Feuchte	feucht	7,1
	Stickstoff (N)	sehr stickstoffarm	2
	Reaktion	sehr sauer	2,3
Vegetation	Mahdverträglichkeit	schnittempfindlich (nur Herbstschnitt vertragend)	2,5
Zeigerwerte	Futterwert	sehr geringwertiges Futter	2,3
	Wechselfeuchteanzeiger		1
	Giftpflanzen		0
	Überschw.anzeiger		0

Pflanzenartenliste

Gruppe / Pflanzenart	MS	M	W	Vs	St	PA	Ph	Sz	VS	V	G	cf	§	Rote Liste			
														HH	ND	SH	D
Tracheobionta (Gefäßpflanzen)																	
Betula pendula (Hänge-Birke)	7	h		S													
Calluna vulgaris (Besenheide)	7	z		K1										3	V		
Deschampsia flexuosa (Draht-Schmiele)	7	z		K1													
Frangula alnus (Faulbaum)	7	z		K1													
Frangula alnus (Faulbaum)	7	z		S													
Molinia caerulea (Blaues Pfeifengras)	7	z		K1													
Prunus serotina (Späte Traubenkirsche)	7	w		-													
Quercus robur (Stiel-Eiche)	7	w		S													
Rubus fruticosus agg. (Artengruppe Echte Brombeere)	7	w		K1													
Anzahl Rote Liste Arten														1	1		
Anzahl Arten														8			

MS: Mengensystem; M: Mengenangabe, W: Bewertung der Art (FFH-Monitoring), Vs: Vegetationsschicht, St: Status, PA: Autor Phänologie; Ph: Phänologie, Sz: Soziabilität, VS: Vitalitätssystem; V: Vitalität, G: Geschlecht, cf: unsichere Bestimmung, §: Schutz nach BNatSchG, HH: Rote Liste Hamburg, Nds: Rote Liste Niedersachsen, SH: Rote Liste Schleswig-Holstein, D: Rote Liste Deutschland

Teilflächenbeschreibung

Teilflächentyp		Teilflächen-Nr.	3
Biotoptyp	Buchenwald basenarmer Standorte (2000)	Biotoptyp	WMS
- Zusatz	schwaches bis mittleres Baumholz, Brusthöhendurchmesser 13 - < 50 cm (2)	- gesetzl. Grundl.	
FFH-LRT	kein Lebensraumtyp nach FFH-Richtlinie	FFH-LRT	kein LRT
Beschreibung		Entw.potential LRT	
		Hauptfläche	
		Flächenanteil	5 %
		FFH-Unters.Fläche	Nein
		Saatgutfläche	Nein

Erhebungsbogen

B

Projekt	Biotopkartierung Hamburg		Interne Nr.	1575	
			DK5 DK5-GK	5038	5040
Handlungsbedarf	Nein		DK5 - Name	Rissen-Nord	
Bearbeitung	ENS	Kopie	Biotop-Nr. alt	69	102
Räumliche Abbildung	Fläche	Nein	Kartierung	24.09.2007	
Anzahl Abschnitte	1		Fläche / Länge [m²/m]	29615,9003	
			Breite (lineare Abb.) [m]		

Weitere Angaben

Merkmal	Wert
Boden	
Feuchte	5 - frisch und mäßig frisch
Stickstoffgehalt	3 - stickstoffarm
Standort, Relief	
Neigung - Gelände	N0 - nicht geneigt (<2 %)
Ausrichtung	FL - flach, keine Exposition
Belichtung	6 - halbsonnig bis halbschattig
Veg. - Deckg./Ant.	
Gesamt	100 %
1. Baumschicht	90 %
1. Krautschicht	10 %
Veg. - Höhe	
Gesamt, durchschn.	20.00 m

Zeigerwerte der Pflanzenartenliste (Auswertung)

Standort	Belichtung	schattig bis halbschattig	3,6
Boden	Feuchte	frisch und mäßig frisch	5
	Stickstoff (N)	stickstoffarm	3
	Reaktion	sehr sauer	2,3
Vegetation	Mahdverträglichkeit	schnittempfindlich (nur Herbstschnitt vertragend)	3
Zeigerwerte	Futterwert	geringwertiges Futter	3
	Wechselfeuchteanzeiger		0
	Giftpflanzen		0
	Überschw.anzeiger		0

Pflanzenartenliste

Gruppe / Pflanzenart	MS	M	W	Vs	St	PA	Ph	Sz	VS	V	G	cf	§	Rote Liste			
														HH	ND	SH	D
Tracheobionta (Gefäßpflanzen)																	
Betula pendula (Hänge-Birke)	7	z		B2													
Deschampsia flexuosa (Draht-Schmiele)	7	z		K1													
Fagus sylvatica (Rotbuche)	7	d		B1													
Sorbus aucuparia (Eberesche)	7	w		K1													
										Anzahl Rote Liste Arten							
										Anzahl Arten		4					

MS: Mengensystem; M: Mengenangabe, W: Bewertung der Art (FFH-Monitoring), Vs: Vegetationsschicht, St: Status, PA: Autor Phänologie; Ph: Phänologie, Sz: Soziabilität, VS: Vitalitätssystem; V: Vitalität, G: Geschlecht, cf: unsichere Bestimmung, §: Schutz nach BNatSchG, HH: Rote Liste Hamburg, Nds: Rote Liste Niedersachsen, SH: Rote Liste Schleswig-Holstein, D: Rote Liste Deutschland