

Erhebungsbogen

B

Projekt	Biotopkartierung Hamburg		Interne Nr.	1724	
			DK5 DK5-GK	5038	5040
Handlungsbedarf	Nein		DK5 - Name	Rissen-Nord	
Bearbeitung	ENS	Kopie Ja	Biotop-Nr. alt	49	80
Räumliche Abbildung	Fläche		Kartierung	17.08.2005	
Anzahl Abschnitte	1		Fläche / Länge [m²/m]	2925,614	
			Breite (lineare Abb.) [m]		

Gesetzlicher Schutz § 30 (2) 1.2 Natürliche oder naturnahe stehende Gewässer **Schutz nur teilweise** **Nein**

Gesamtbewertung	6	Wertvoll
– Alter	6	Biotop mittleren Alters, 50 bis 100 Jahre
– Belastungsgrad	6	Flächenhaft geringe oder örtlich stärkere oder Vorbelastung mit deutlichem Einfluß
– Ökolog. Funktion	6	Hohe Bedeutung in einem Biotopkomplex, für den lokalen Biotopverbund oder als Puffer
– Seltenheit	6	Seltener Biotoptyp, ohne seltene oder bedrohte Pflges., ungesättigtes Artenspektrum, reliktsische RL-Arten

Bestandsbeschreibung

Naturnaher, älterer Parkteich, der vor einiger Zeit in Richtung Südwesten erweitert wurde. Die Ufer sind nicht befestigt, die Böschungen sind niedrig. Im Teich leben viele Karpfen, es gibt keine Wasservegetation und wenig Ufervegetation. Das Gewässer ist stark beschattet. Die freie Wasserfläche ist zu einem geringen Teil mit Wasserlinsen und mit Algen und Blütenstaub bedeckt. Es ist ein Ablauf zur Wedeler Au vorhanden. Kaum Veränderungen gegenüber 1998.

Vorkommen an Biotoptypen

1	TF	Typ	HF	F.Anteil
2	BTYP	Biotoptyp	- gesetzl. Grundl.	
3	Zusatz	Zusatz zum Biotoptypen		
4	LRT	Lebensraumtyp		
1	1		Ja	100 %
2	SEG	Angelegte Kleingewässer, klein, naturnah, nährstoffreich (2000)		
4	kein LRT	kein Lebensraumtyp nach FFH-Richtlinie		

Räumliche Lage

Lagebeschreibung	Östlich Rüdigerau	
Nachbarnutzung/en	Privater Park	
Rechtswert (X)	550121	Hochwert (Y) 5938682
Bezirk	Altona	Naturraum Holm - Wedeler Geestrandgebiet (694.02)
Stadtteil (OT-Nr.)	Rissen (227)	Gemarkung Rissen (201)
Digitaler Grünplan	<input type="checkbox"/> Hafengesamtgebiet	<input type="checkbox"/> Ramsargebiet <input type="checkbox"/> EG-Vogelschutzgeb.
Ausgleichsflächen NSG / ND / LSG	<input type="checkbox"/> Biosphärenreservat	<input type="checkbox"/> Nationalpark
FFH-GEBIET	LSG Altona-Südwest, Ottensen, Othmarschen, Klein Flottbek, Nienstedten, Dockenhuden, Blankenese, Rissen [HH-2003 / Anteil: 100%]	
Wasserschutzgebiet		

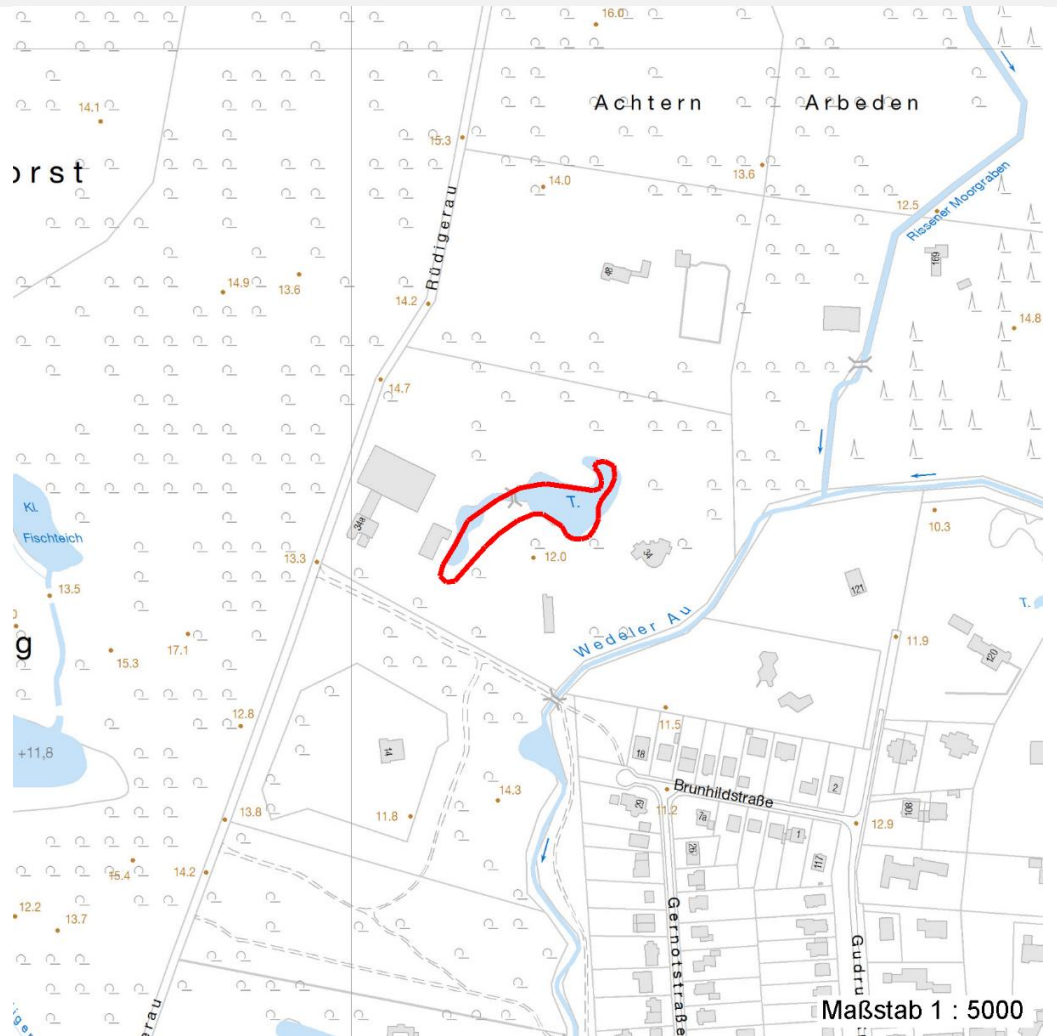
Erhebungsbogen

B

Projekt	Biotopkartierung Hamburg		Interne Nr.	1724	
			DK5 DK5-GK	5038	5040
			DK5 - Name	Rissen-Nord	
Handlungsbedarf	Nein		Biotop-Nr. alt	49	80
Bearbeitung	ENS	Kopie Ja	Kartierung	17.08.2005	
Räumliche Abbildung	Fläche		Fläche / Länge [m²/m]	2925,614	
Anzahl Abschnitte	1		Breite (lineare Abb.) [m]		

Räumliche Lage

Karte



Weitere Erhebungsbögen

Interne Nr.	Interne Nr. Zuordnung	DK5	Biotop-Nr.	Kartierung	Zuordnung	DK5 (GK)	Biotop-Nr. (alt)
1724	1723	5038	49	07.08.1998	K	5040	80
1724	76472	5038	49	08.10.2013	N	5040	80
1724	76472	5038	49	08.10.2013	K	5040	80
1724	1723	5038	49	07.08.1998	=	5040	80

Zuordnung: N = nachfolgende Kartierung, K = weitere Kartierungen (zeitlich vorher oder nachher)

Foto

Interne Nr.	Index	Dateiname	Aufnahmerichtung
7608	0	5038_49_170805_1.JPG	N

Erhebungsbogen

B

Projekt	Biotopkartierung Hamburg	Interne Nr.	1724
		DK5 DK5-GK	5038 5040
Handlungsbedarf	Nein	DK5 - Name	Rissen-Nord
Bearbeitung	ENS	Biotop-Nr. alt	49 80
Räumliche Abbildung	Fläche	Kartierung	17.08.2005
Anzahl Abschnitte	1	Fläche / Länge [m²/m]	2925,614
		Breite (lineare Abb.) [m]	

Weitere Angaben

Merkmal	Wert
Auswertung	
Gefährdung / Einflüsse	Keine Zu hoher Fischbesatz
Wertgesichtspunkte	Landschaftstypische Ausprägung
Maßnahmen	Fichten am Rand entfernen, Karpfen abfischen

Foto

Fotodatei	5038_49_170805_1.JPG	Fotodatei
Bildbeschreibung	Gartenteich	Bildbeschreibung
Aufnahmerichtung	N	Aufnahmerichtung



Teilflächenbeschreibung

Teilflächentyp		Teilflächen-Nr.	1
Biotoptyp	Angelegte Kleingewässer, klein, naturnah, nährstoffreich (2000)	Biotoptyp	SEG
- Zusatz		- gesetzl. Grundl.	
FFH-LRT	kein Lebensraumtyp nach FFH-Richtlinie	FFH-LRT	kein LRT
Beschreibung		Entw.potential LRT	
		Hauptfläche	Ja
		Flächenanteil	100 %
		FFH-Unters.Fläche	Nein
		Saatgutfläche	Nein

Erhebungsbogen

B

Projekt	Biotopkartierung Hamburg	Interne Nr.	1724
		DK5 DK5-GK	5038 5040
Handlungsbedarf	Nein	DK5 - Name	Rissen-Nord
Bearbeitung	ENS	Biotop-Nr. alt	49 80
Räumliche Abbildung	Fläche	Kartierung	17.08.2005
Anzahl Abschnitte	1	Fläche / Länge [m²/m]	2925,614
		Breite (lineare Abb.) [m]	

Weitere Angaben

Merkmal	Wert
Boden	
Feuchte	11 - flaches Gewässer
Gewässer	
Böschungshöhe	0.50 m
Gewässertiefe	1.20 m
Wasserführung	g - gleichmäßige Wasserführung
Strömung	k - keine Strömung
Trübung	s - starke Trübung
Färbung	braun
Standort, Relief	
Böschungsneigung	steil - 1:1 bis 1:2
Neigung - Gelände	N0 - nicht geneigt (<2 %)
Ausrichtung	FL - flach, keine Exposition
Belichtung	3 - schattig
Luft	keine Besonderheiten
Veg. - Deckg./Ant.	
Gesamt	40 %
1. Baumschicht	20 %
Strauchschicht	10 %
1. Krautschicht	20 %

Zeigerwerte der Pflanzenartenliste (Auswertung)

Standort	Belichtung	halbsonnig bis halbschattig	6
Boden	Feuchte	naß	8,5
	Stickstoff (N)	mäßig stickstoffarm	4,6
	Reaktion	schwach sauer	5,6
Vegetation	Mahdverträglichkeit	schnittempfindlich (nur Herbstschnitt vertragend)	2,6
Zeigerwerte	Futterwert	fast wertloses Futter	1,5
	Wechselfeuchteanzeiger		3
	Giftpflanzen		2
	Überschw.anzeiger		5

Pflanzenartenliste

Gruppe / Pflanzenart	MS	M	W	Vs	St	PA	Ph	Sz	VS	V	G	cf	Rote Liste					
													§	HH	ND	SH	D	
Tracheobionta (Gefäßpflanzen)																		
Alnus glutinosa (Schwarz-Erle)	7	h		B1														
Athyrium filix-femina (Gewöhnlicher Frauenfarn)	7	w		K1														
Calla palustris (Sumpf-Calla)	7	z		K1									b	V	3	3	V	
Filipendula ulmaria (Mädesüß)	7	z		K1														
Iris pseudacorus (Gelbe Schwertlilie)	7	w		K1									b					
Juncus effusus (Flutter-Binse)	7	z		K1														
Lemna minor (Kleine Wasserlinse)	7	z		K1														
Lycopus europaeus (Gewöhnlicher Wolfstrapp)	7	w		K1														

Erhebungsbogen

B

Projekt	Biotopkartierung Hamburg		Interne Nr.	1724	
			DK5 DK5-GK	5038	5040
Handlungsbedarf	Nein		DK5 - Name	Rissen-Nord	
Bearbeitung	ENS	Kopie	Biotop-Nr. alt	49	80
Räumliche Abbildung	Fläche		Kartierung	17.08.2005	
Anzahl Abschnitte	1		Fläche / Länge [m²/m]	2925,614	
			Breite (lineare Abb.) [m]		

Gruppe / Pflanzenart	MS	M	W	Vs	St	PA	Ph	Sz	VS	V	G	cf	§	Rote Liste			
														HH	ND	SH	D
Lysimachia vulgaris (Gewöhnlicher Gilbweiderich)	7	z		K1													
Lythrum salicaria (Blut-Weiderich)	7	w		K1													
Molinia caerulea (Blaues Pfeifengras)	7	z		K1													
Molinia caerulea agg. (Artengruppe Gewöhnliches Pfeifengras)	7	z		K1													
Picea abies (Gemeine Fichte)	7	h		B1													
Scutellaria galericulata (Sumpf-Helmkraut)	7	w		K1													
Solanum dulcamara (Bittersüßer Nachtschatten)	7	z		K1													
Utricularia vulgaris (Gewöhnlicher Wasserschlauch)	7	w		K1										1		2	3
Bryophyta (Moose)																	
Riccia spec. (Sternlebermoos)	7	w		M													
Anzahl Rote Liste Arten														2	1	2	2
Anzahl Arten														17			

MS: Mengensystem; M: Mengenangabe, W: Bewertung der Art (FFH-Monitoring), Vs: Vegetationsschicht, St: Status, PA: Autor Phänologie; Ph: Phänologie, Sz: Soziabilität, VS: Vitalitätssystem; V: Vitalität, G: Geschlecht, cf: unsichere Bestimmung, §: Schutz nach BNatSchG, HH: Rote Liste Hamburg, Nds: Rote Liste Niedersachsen, SH: Rote Liste Schleswig-Holstein, D: Rote Liste Deutschland