

Erhebungsbogen

B

Projekt	Biotopkartierung Hamburg		Interne Nr.	1747
			DK5 DK5-GK	5038 5040
Handlungsbedarf	Ja		DK5 - Name	Rissen-Nord
Bearbeitung	ENS	Kopie	Biotop-Nr. alt	35 66
Räumliche Abbildung	Fläche	Ja	Kartierung	04.10.2005
Anzahl Abschnitte	1		Fläche / Länge [m²/m]	1398,2848
			Breite (lineare Abb.) [m]	

Gesetzlicher Schutz § 30 (2) 1.2 Natürliche oder naturnahe stehende Gewässer **Schutz nur teilweise** **Nein**

Gesamtbewertung	6	Wertvoll
– Alter	7	Biotop hohen Alters, 100 bis 200 Jahre
– Belastungsgrad	5	Flächenhaft mittlere oder örtlich starke Belastung
– Ökolog. Funktion	7	Sehr hohe Bedeutung in einem Biotopkomplex, für den lokalen Biotopverbund oder als Puffer
– Seltenheit	7	Seltener Biotoptyp, mit seltenen oder bedrohten Pflges., gesättigtes Artenspektrum, einige RL-Arten

Bestandsbeschreibung

Künstlich angelegter Teich in einem gepflegten, aber nicht sehr intensiv genutzten privaten Park. Der Teich liegt unmittelbar an der Wedeler Au und bildet so einen naturnahen Bereich mit dem Bach.

Die schmale Uferzone ist naturnah bepflanzt. Neben dem Teich befindet sich eine naturnahe Sumpfbzone mit einem Seggenried. Der Teich ist von Wasserlinsen bedeckt und von Gehölzen beschattet. Die Sumpfbzone ist durch die Ablagerung von Kompost akut bedroht.

Eine Begehung war 2005 aufgrund einer Anmeldefrist nicht möglich und müsste 2006 nachgeholt werden.

Vorkommen an Biotoptypen

1	TF	Typ	HF	F.Anteil
2	BTYP	Biotoptyp		- gesetzl. Grundl.
3	Zusatz	Zusatz zum Biotoptypen		
4	LRT	Lebensraumtyp		
1	1		Ja	70 %
2	SEG	Angelegte Kleingewässer, klein, naturnah, nährstoffreich (2000)		
4	kein LRT	kein Lebensraumtyp nach FFH-Richtlinie		
1	2			30 %
2	NGG	Großseggenried nährstoffreicher Standorte (2000)		
4	kein LRT	kein Lebensraumtyp nach FFH-Richtlinie		

Räumliche Lage

Lagebeschreibung	Südlich der Wedeler Au am Ende der Gudrunstraße		
Nachbarnutzung/en	Privater Park		
Rechtswert (X)	550470	Hochwert (Y)	5938666
Bezirk	Altona	Naturraum	Holm - Wedeler Geestrandgebiet (694.02)
Stadtteil (OT-Nr.)	Rissen (227)	Gemarkung	Rissen (201)
Digitaler Grünplan	<input type="checkbox"/> Hafengesamtgebiet	<input type="checkbox"/> Ramsargebiet	<input type="checkbox"/> EG-Vogelschutzgeb. <input type="checkbox"/>
Ausgleichsflächen NSG / ND / LSG	<input type="checkbox"/> Biosphärenreservat	<input type="checkbox"/> Nationalpark	<input type="checkbox"/>
FFH-GEBIET	LSG Altona-Südwest, Ottensen, Othmarschen, Klein Flottbek, Nienstedten, Dockenhuden, Blankenese, Rissen [HH-2003 / Anteil: 100%]		
Wasserschutzgebiet			

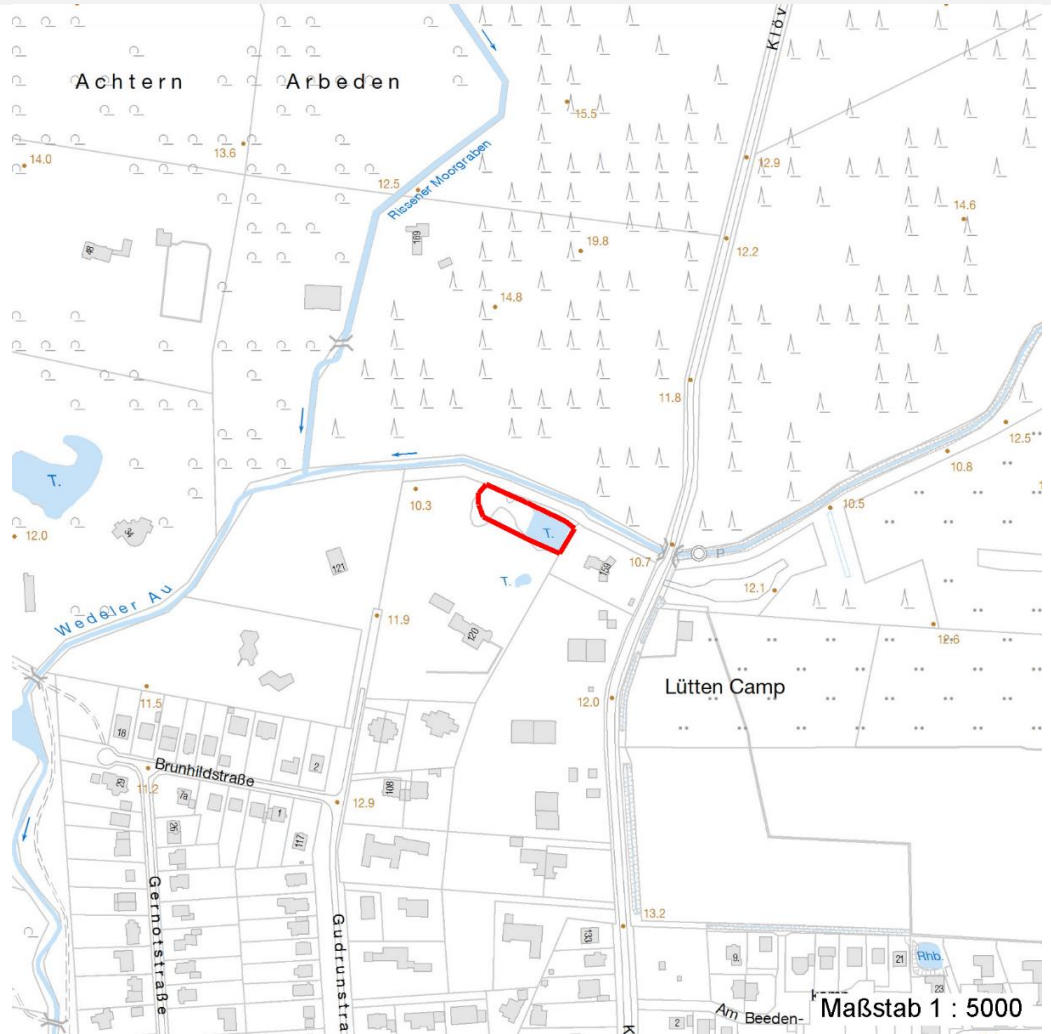
Erhebungsbogen

B

Projekt	Biotopkartierung Hamburg		Interne Nr.	1747
			DK5 DK5-GK	5038 5040
			DK5 - Name	Rissen-Nord
Handlungsbedarf	Ja		Biotop-Nr. alt	35 66
Bearbeitung	ENS	Kopie Ja	Kartierung	04.10.2005
Räumliche Abbildung	Fläche		Fläche / Länge [m²/m]	1398,2848
Anzahl Abschnitte	1		Breite (lineare Abb.) [m]	

Räumliche Lage

Karte



Weitere Erhebungsbögen

Interne Nr.	Interne Nr. Zuordnung	DK5	Biotop-Nr.	Kartierung	Zuordnung	DK5 (GK)	Biotop-Nr. (alt)
1747	1744	5038	35	16.06.1998	K	5040	66
1747	76464	5038	35	08.10.2013	N	5040	66
1747	76464	5038	35	08.10.2013	K	5040	66
1747	1744	5038	35	16.06.1998	=	5040	66

Zuordnung: N = nachfolgende Kartierung, K = weitere Kartierungen (zeitlich vorher oder nachher)

Foto

Interne Nr.	Index	Dateiname	Aufnahmerichtung
7038	0	5038_35_041005_1.JPG	

Erhebungsbogen

B

Projekt	Biotopkartierung Hamburg	Interne Nr.	1747
		DK5 DK5-GK	5038 5040
Handlungsbedarf	Ja	DK5 - Name	Rissen-Nord
Bearbeitung	ENS	Biotop-Nr. alt	35 66
Räumliche Abbildung	Fläche	Kartierung	04.10.2005
Anzahl Abschnitte	1	Fläche / Länge [m²/m]	1398,2848
		Breite (lineare Abb.) [m]	

Weitere Angaben

Merkmal	Wert
Auswertung	
Gefährdung / Einflüsse	Der wertvolle Sumpfbereich ist durch die Ablagerung von Kompost gefährdet.
Wertgesichtspunkte	Wertvolle(r) Feuchtbiotop(e)
Bedeutung für Tiergruppe	Amphibien
Maßnahmen	Kompost entfernen, Neophyten entfernen

Foto

Fotodatei	5038_35_041005_1.JPG	Fotodatei	
Bildbeschreibung		Bildbeschreibung	
Aufnahmerichtung		Aufnahmerichtung	



Teilflächenbeschreibung

Teilflächentyp		Teilflächen-Nr.	1
Biotoptyp	Angelegte Kleingewässer, klein, naturnah, nährstoffreich (2000)	Biotoptyp	SEG
- Zusatz		- gesetzl. Grundl.	
FFH-LRT	kein Lebensraumtyp nach FFH-Richtlinie	FFH-LRT	kein LRT
Beschreibung		Entw.potential LRT	
		Hauptfläche	Ja
		Flächenanteil	70 %
		FFH-Unters.Fläche	Nein
		Saatgutfläche	Nein

Erhebungsbogen

B

Projekt	Biotopkartierung Hamburg		Interne Nr.	1747	
			DK5 DK5-GK	5038 5040	
Handlungsbedarf	Ja		DK5 - Name	Rissen-Nord	
Bearbeitung	ENS	Kopie	Ja	Biotop-Nr. alt	35 66
Räumliche Abbildung	Fläche			Kartierung	04.10.2005
Anzahl Abschnitte	1			Fläche / Länge [m²/m]	1398,2848
				Breite (lineare Abb.) [m]	

Weitere Angaben

Merkmal	Wert
Boden	
Feuchte	11 - flaches Gewässer
Gewässer	
Böschungshöhe	0.30 m
Wasserführung	g - gleichmäßige Wasserführung
Strömung	k - keine Strömung
Trübung	w - schwache Trübung
Standort, Relief	
Relief	Aue
Böschungsneigung	steil - 1:1 bis 1:2
Neigung - Gelände	N0 - nicht geneigt (<2 %)
Ausrichtung	FL - flach, keine Exposition
Belichtung	4 - schattig bis halbschattig
Luft	keine Besonderheiten
Veg. - Deckg./Ant.	
1. Baumschicht	70 %
1. Krautschicht	40 %

Zeigerwerte der Pflanzenartenliste (Auswertung)

Standort	Belichtung	halbsonnig bis halbschattig	6,4
Boden	Feuchte	sehr naß	9,4
	Stickstoff (N)	mäßig stickstoffarm	5,2
	Reaktion	schwach sauer	6,2
Vegetation	Mahdverträglichkeit	schnittempfindlich (nur Herbstschnitt vertragend)	2,6
Zeigerwerte	Futterwert	fast wertloses Futter	0,9
	Wechselfeuchteanzeiger		4
	Giftpflanzen		3
	Überschw.anzeiger		7

Pflanzenartenliste

Gruppe / Pflanzenart	MS	M	W	Vs	St	PA	Ph	Sz	VS	V	G	cf	Rote Liste					
													§	HH	ND	SH	D	
Tracheobionta (Gefäßpflanzen)																		
Alnus glutinosa (Schwarz-Erle)	7	d		B1														
Calla palustris (Sumpf-Calla)	7	h		-									b	V	3	3	V	
Carex acutiformis (Sumpf-Segge)	7	z		K1														
Carex paniculata (Rispen-Segge)	7	h		K1														
Carex riparia (Ufer-Segge)	7	h		K1														
Deschampsia cespitosa (Rasen-Schmiele)	7	w		K1														
Euphorbia palustris (Sumpf-Wolfsmilch)	7	w		K1									b	1	2	1	3	
Geum urbanum (Echte Nelkenwurz)	7	w		K1														
Heracleum mantegazzianum (Riesen-Bärenklau)	7	w		K1														
Iris pseudacorus (Gelbe Schwertlilie)	7	z		K1									b					
Juncus effusus (Flatter-Binse)	7	z		K1														
Lemna minor (Kleine Wasserlinse)	7	d		-														

Erhebungsbogen

B

Projekt	Biotopkartierung Hamburg		Interne Nr.	1747	
			DK5 DK5-GK	5038	5040
Handlungsbedarf	Ja		DK5 - Name	Rissen-Nord	
Bearbeitung	ENS	Kopie	Biotop-Nr. alt	35	66
Räumliche Abbildung	Fläche		Kartierung	04.10.2005	
Anzahl Abschnitte	1		Fläche / Länge [m²/m]	1398,2848	
			Breite (lineare Abb.) [m]		

Pflanzenartenliste

Gruppe / Pflanzenart	MS	M	W	Vs	St	PA	Ph	Sz	VS	V	G	cf	§	Rote Liste				
														HH	ND	SH	D	
Lycopus europaeus (Gewöhnlicher Wolfstrapp)	7	z		K1														
Prunus padus (Echte Traubenkirsche)	7	w		B1														
Rumex hydrolapathum (Fluss-Ampfer)	7	w		K1														
Scutellaria galericulata (Sumpf-Helmkraut)	7	z		K1														
Solanum dulcamara (Bittersüßer Nachtschatten)	7	w		K1														
Urtica dioica (Große Brennessel)	7	w		K1														
Anzahl Rote Liste Arten														2	2	2	2	
Anzahl Arten														18				

MS: Mengensystem; M: Mengenangabe, W: Bewertung der Art (FFH-Monitoring), Vs: Vegetationsschicht, St: Status, PA: Autor Phänologie; Ph: Phänologie, Sz: Soziabilität, VS: Vitalitätssystem; V: Vitalität, G: Geschlecht, cf: unsichere Bestimmung, §: Schutz nach BNatSchG, HH: Rote Liste Hamburg, Nds: Rote Liste Niedersachsen, SH: Rote Liste Schleswig-Holstein, D: Rote Liste Deutschland

Teilflächenbeschreibung

Teilflächentyp		Teilflächen-Nr.	2
Biotoptyp	Großseggenried nährstoffreicher Standorte (2000)	Biotoptyp	NGG
- Zusatz		- gesetzl. Grundl.	
FFH-LRT	kein Lebensraumtyp nach FFH-Richtlinie	FFH-LRT	kein LRT
Beschreibung		Entw.potential LRT	
		Hauptfläche	
		Flächenanteil	30 %
		FFH-Unters.Fläche	Nein
		Saatgutfläche	Nein