

# Erhebungsbogen

**B**

<b>Projekt</b>	Biotopkartierung Hamburg	<b>Interne Nr.</b>	1707
		<b>DK5   DK5-GK</b>	<b>5038</b> 5040
<b>Handlungsbedarf</b>	Nein	<b>DK5 - Name</b>	Rissen-Nord
<b>Bearbeitung</b>	ENS	<b>Biotop-Nr.   alt</b>	<b>31</b> 61
<b>Räumliche Abbildung</b>	Fläche	<b>Kartierung</b>	17.08.2005
<b>Anzahl Abschnitte</b>	1	<b>Fläche / Länge [m<sup>2</sup>/m]</b>	3933,5672
		<b>Breite (lineare Abb.) [m]</b>	

**Gesetzlicher Schutz** § 30 (2) 4.3 Auwälder **Schutz nur teilweise** **Nein**

<b>Gesamtbewertung</b>	6 Wertvoll
– <b>Alter</b>	7 Biotop hohen Alters, 100 bis 200 Jahre
– <b>Belastungsgrad</b>	5 Flächenhaft mittlere oder örtlich starke Belastung
– <b>Ökolog. Funktion</b>	5 Bedeutung in einem Biotopkomplex, für den lokalen Biotopverbund oder als Puffer
– <b>Seltenheit</b>	7 Seltener Biotoptyp, mit seltenen oder bedrohten Pflges., gesättigtes Artenspektrum, einige RL-Arten

## Bestandsbeschreibung

Sehr kleiner artenarmer Erlen-Auwald an der Wedeler Au mit verlandeten Altwässern. Dichte Baum- und Strauchschicht mit nachwachsendem Bergahorn. Durch Beschattung ist die Krautschicht artenarm und spärlich. Störungszeiger wie Garten-Goldnessel und Brennessel.

## Vorkommen an Biotoptypen

1	TF	Typ	HF	F.Anteil
2	BTYP	Biotoptyp	- gesetzl. Grundl.	
3	Zusatz	Zusatz zum Biotoptypen		
4	LRT	Lebensraumtyp		
1	1		Ja	100 %
2	WEA	Erlen- und Eschen-Auwald (2000)		
3	-	schlechte Ausprägung (strukturarm, gestört, fragmenthaft, arm an typischen Arten) (-)		
4	kein LRT	kein Lebensraumtyp nach FFH-Richtlinie		

## Räumliche Lage

<b>Lagebeschreibung</b>	Wedeler Au / Brunhildstraße		
<b>Nachbarnutzung/en</b>	Waldartige Parks, öffentliche Grünfläche		
<b>Rechtswert (X)</b>	550122	<b>Hochwert (Y)</b>	5938490
<b>Bezirk</b>	Altona	<b>Naturraum</b>	Holm - Wedeler Geestrandgebiet (694.02)
<b>Stadtteil (OT-Nr.)</b>	Rissen (227)	<b>Gemarkung</b>	Rissen (201)
<b>Digitaler Grünplan</b>	<input checked="" type="checkbox"/> <b>Hafengesamtgebiet</b>	<input type="checkbox"/> <b>Ramsargebiet</b>	<input type="checkbox"/> <b>EG-Vogelschutzgeb.</b>
<b>Ausgleichsflächen NSG / ND / LSG</b>	<input type="checkbox"/> <b>Biosphärenreservat</b>	<input type="checkbox"/> <b>Nationalpark</b>	<input type="checkbox"/>
<b>FFH-GEBIET</b>	LSG Altona-Südwest, Ottensen, Othmarschen, Klein Flottbek, Nienstedten, Dockenhuden, Blankenese, Rissen [ HH-2003 / Anteil: 100% ]		
<b>Wasserschutzgebiet</b>			

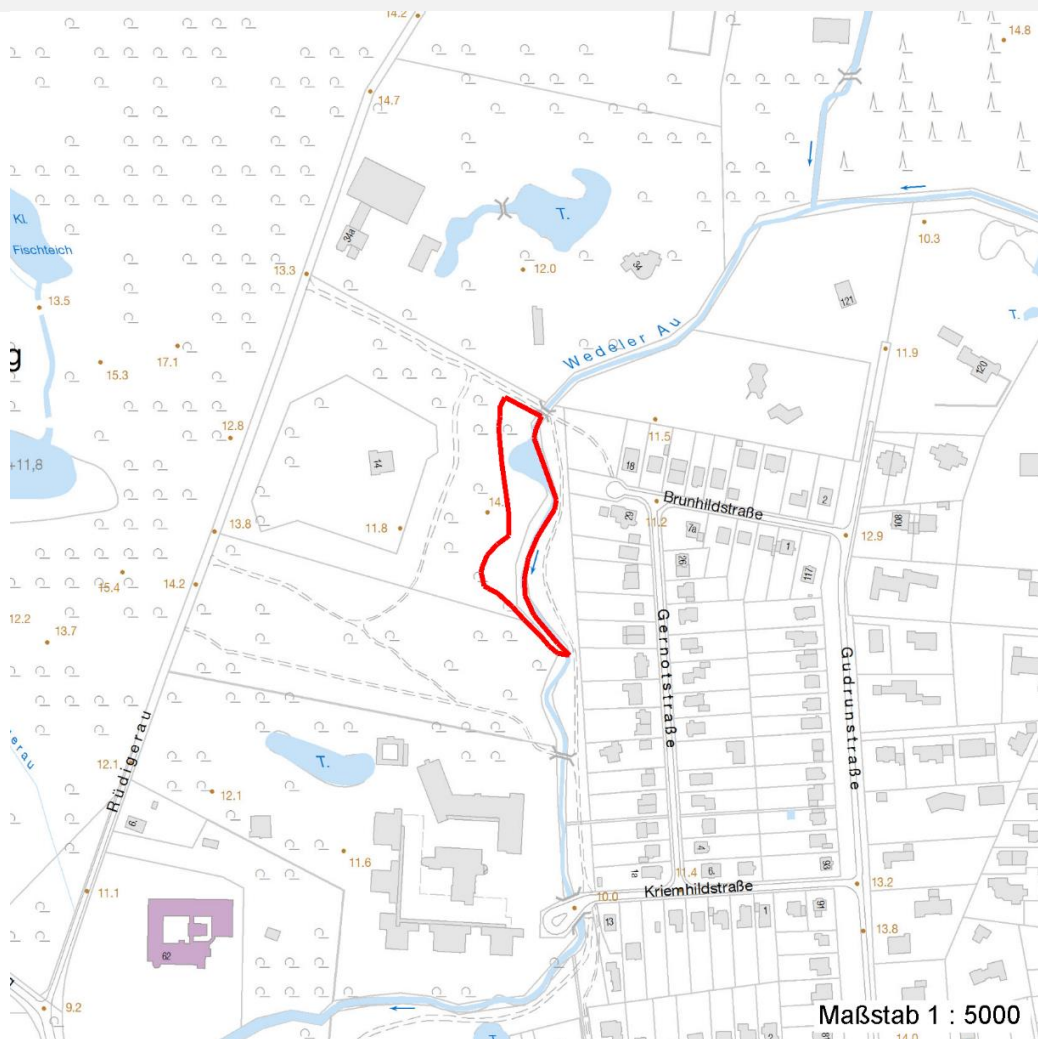
# Erhebungsbogen

# B

<b>Projekt</b>	Biotopkartierung Hamburg	<b>Interne Nr.</b>	1707
		<b>DK5   DK5-GK</b>	5038 5040
		<b>DK5 - Name</b>	Rissen-Nord
<b>Handlungsbedarf</b>	Nein	<b>Biotop-Nr.   alt</b>	31 61
<b>Bearbeitung</b>	ENS	<b>Kartierung</b>	17.08.2005
<b>Räumliche Abbildung</b>	Fläche	<b>Fläche / Länge [m<sup>2</sup>/m]</b>	3933,5672
<b>Anzahl Abschnitte</b>	1	<b>Breite (lineare Abb.) [m]</b>	

## Räumliche Lage

Karte



## Weitere Erhebungsbögen

Interne Nr.	Interne Nr. Zuordnung	DK5	Biotop-Nr.	Kartierung	Zuordnung	DK5 (GK)	Biotop-Nr. (alt)
1707	1736	5038	31	17.06.1998	K	5040	61
1707	76459	5038	31	08.10.2013	N	5040	61
1707	76459	5038	31	08.10.2013	K	5040	61
1707	1736	5038	31	17.06.1998	>	5040	61

Zuordnung: N = nachfolgende Kartierung, K = weitere Kartierungen (zeitlich vorher oder nachher)

## Foto

Interne Nr.	Index	Dateiname	Aufnahmerichtung
6869	0	5038_31_170805_1.JPG	

# Erhebungsbogen

**B**

<b>Projekt</b>	Biotopkartierung Hamburg	<b>Interne Nr.</b>	1707
		<b>DK5   DK5-GK</b>	<b>5038</b> 5040
<b>Handlungsbedarf</b>	Nein	<b>DK5 - Name</b>	Rissen-Nord
<b>Bearbeitung</b>	ENS	<b>Biotop-Nr.   alt</b>	<b>31</b> 61
<b>Räumliche Abbildung</b>	Fläche	<b>Kartierung</b>	17.08.2005
<b>Anzahl Abschnitte</b>	1	<b>Fläche / Länge [m<sup>2</sup>/m]</b>	3933,5672
		<b>Breite (lineare Abb.) [m]</b>	

## Weitere Angaben

Merkmal	Wert
<b>Auswertung</b>	
Gefährdung / Einflüsse	Keine
Wertgesichtspunkte	Reste von naturräumlich typischen Strukturen
Maßnahmen	Natürliche Entwicklung (Sukzession) zulassen

## Foto

<b>Fotodatei</b>	5038_31_170805_1.JPG	<b>Fotodatei</b>
<b>Bildbeschreibung</b>	Erlenbestand an der Wedeler Au	<b>Bildbeschreibung</b>
<b>Aufnahmerichtung</b>		<b>Aufnahmerichtung</b>



## Teilflächenbeschreibung

<b>Teilflächentyp</b>		<b>Teilflächen-Nr.</b>	1
<b>Biotoptyp</b>	Erlen- und Eschen-Auwald (2000)	<b>Biotoptyp</b>	WEA
- <b>Zusatz</b>	schlechte Ausprägung (strukturarm, gestört, fragmenthaft, arm an typischen Arten) (-)	- <b>gesetzl. Grundl.</b>	
<b>FFH-LRT</b>	kein Lebensraumtyp nach FFH-Richtlinie	<b>FFH-LRT</b>	kein LRT
<b>Beschreibung</b>	Standort: Substrat: natürlich	<b>Entw.potential LRT</b>	
		<b>Hauptfläche</b>	Ja
		<b>Flächenanteil</b>	100 %
		<b>FFH-Unters.Fläche</b>	Nein
		<b>Saatgutfläche</b>	Nein

# Erhebungsbogen

**B**

<b>Projekt</b>	Biotopkartierung Hamburg	<b>Interne Nr.</b>	1707
		<b>DK5   DK5-GK</b>	<b>5038</b> 5040
<b>Handlungsbedarf</b>	Nein	<b>DK5 - Name</b>	Rissen-Nord
<b>Bearbeitung</b>	ENS	<b>Biotop-Nr.   alt</b>	<b>31</b> 61
<b>Räumliche Abbildung</b>	Fläche	<b>Kartierung</b>	17.08.2005
<b>Anzahl Abschnitte</b>	1	<b>Fläche / Länge [m<sup>2</sup>/m]</b>	3933,5672
		<b>Breite (lineare Abb.) [m]</b>	

## Weitere Angaben

Merkmal	Wert
<b>Boden</b>	
Feuchte	7 - feucht
<b>Standort, Relief</b>	
Neigung - Gelände	N1 - sehr schwach geneigt (2-3,5 %)
Ausrichtung	E - Ost
Belichtung	2 - schattig bis tiefschattig
Luft	keine Besonderheiten
Zusätze - Btyp	2 - schwaches bis mittleres Baumholz, Brusthöhendurchmesser 20 - 50 cm
<b>Veg. - Deckg./Ant.</b>	
Gesamt	100 %
1. Baumschicht	100 %
2. Baumschicht	90 %
Strauchschicht	50 %
1. Krautschicht	40 %
<b>Veg. - Höhe</b>	
Gesamt, durchschn.	25.00 m

## Zeigerwerte der Pflanzenartenliste (Auswertung)

<b>Standort</b>	<b>Belichtung</b>	halbschattig	5
<b>Boden</b>	<b>Feuchte</b>	feucht	6,8
	<b>Stickstoff (N)</b>	mäßig stickstoffarm bis stickstoffreich	6,4
	<b>Reaktion</b>	schwach sauer	6,1
<b>Vegetation</b>	<b>Mahdverträglichkeit</b>	schnittempfindlich (nur Herbstschnitt vertragend)	2,9
<b>Zeigerwerte</b>	<b>Futterwert</b>	sehr geringwertiges Futter	1,5
	<b>Wechselfeuchteanzeiger</b>		2
	<b>Giftpflanzen</b>		1
	<b>Überschw.anzeiger</b>		3

## Pflanzenartenliste

Gruppe / Pflanzenart	MS	M	W	Vs	St	PA	Ph	Sz	VS	V	G	cf	Rote Liste					
													§	HH	ND	SH	D	
<b>Tracheobionta (Gefäßpflanzen)</b>																		
Acer platanoides (Spitz-Ahorn)	7	z		S														
Acer pseudoplatanus (Berg-Ahorn)	7	h		S														
Agrostis canina (Hunds-Straußgras)	7	w		K1											3		3	
Alnus glutinosa (Schwarz-Erle)	7	d		B1														
Betula pendula (Hänge-Birke)	7	w		B1														
Corylus avellana (Haselnuss)	7	w		S														
Dryopteris filix-mas (Gewöhnlicher Wurmfarne)	7	w		K1														
Epilobium hirsutum (Zottiges Weidenröschen)	7	z		K1														
Fagus sylvatica (Rotbuche)	7	w		B1														
Galeobdolon argentatum (Garten Goldnessel)	7	h		K1														
Geum urbanum (Echte Nelkenwurz)	7	w		K1														
Glechoma hederacea (Gundermann)	7	z		K1														
Impatiens parviflora (Kleinblütiges Springkraut)	7	h		K1														
Juncus effusus (Flatter-Binse)	7	w		K1														

# Erhebungsbogen

# B

<b>Projekt</b>	Biotopkartierung Hamburg		<b>Interne Nr.</b>	1707	
			<b>DK5   DK5-GK</b>	<b>5038</b>	5040
<b>Handlungsbedarf</b>	Nein		<b>DK5 - Name</b>	Rissen-Nord	
<b>Bearbeitung</b>	ENS	<b>Kopie</b>	<b>Biotop-Nr.   alt</b>	<b>31</b>	61
<b>Räumliche Abbildung</b>	Fläche		<b>Kartierung</b>	17.08.2005	
<b>Anzahl Abschnitte</b>	1		<b>Fläche / Länge [m<sup>2</sup>/m]</b>	3933,5672	
			<b>Breite (lineare Abb.) [m]</b>		

Gruppe / Pflanzenart	MS	M	W	Vs	St	PA	Ph	Sz	VS	V	G	cf	§	Rote Liste			
														HH	ND	SH	D
Myosotis scorpioides (Sumpf-Vergissmeinnicht)	7	w		K1													V
Ranunculus repens (Kriechender Hahnenfuß)	7	w		K1													
Rubus fruticosus agg. (Artengruppe Echte Brombeere)	7	h		S													
Scirpus sylvaticus (Wald-Simse)	7	w		K1													V
Scrophularia umbrosa (Geflügelte Braunwurz)	7	w		K1													3
Stellaria graminea (Gras-Sternmiere)	7	z		K1													
Stellaria nemorum (Wald-Sternmiere)	7	z		K1													
Urtica dioica (Große Brennessel)	7	z		K1													
	<b>Anzahl Rote Liste Arten</b>													<b>2</b>	<b>3</b>		
	<b>Anzahl Arten</b>													<b>22</b>			

MS: Mengensystem; M: Mengenangabe, W: Bewertung der Art (FFH-Monitoring), Vs: Vegetationsschicht, St: Status, PA: Autor Phänologie; Ph: Phänologie, Sz: Soziabilität, VS: Vitalitätssystem; V: Vitalität, G: Geschlecht, cf: unsichere Bestimmung, §: Schutz nach BNatSchG, HH: Rote Liste Hamburg, Nds: Rote Liste Niedersachsen, SH: Rote Liste Schleswig-Holstein, D: Rote Liste Deutschland